

Bruksanvisning Remote Control Panel

I den här handboken beskrivs Remote Control Panel, som gör att du kan fjärrstyra skrivarens manöverpanel från en dator eller surfplatta som befinner sig på annat håll än skrivaren.

Om Remote Control Panel

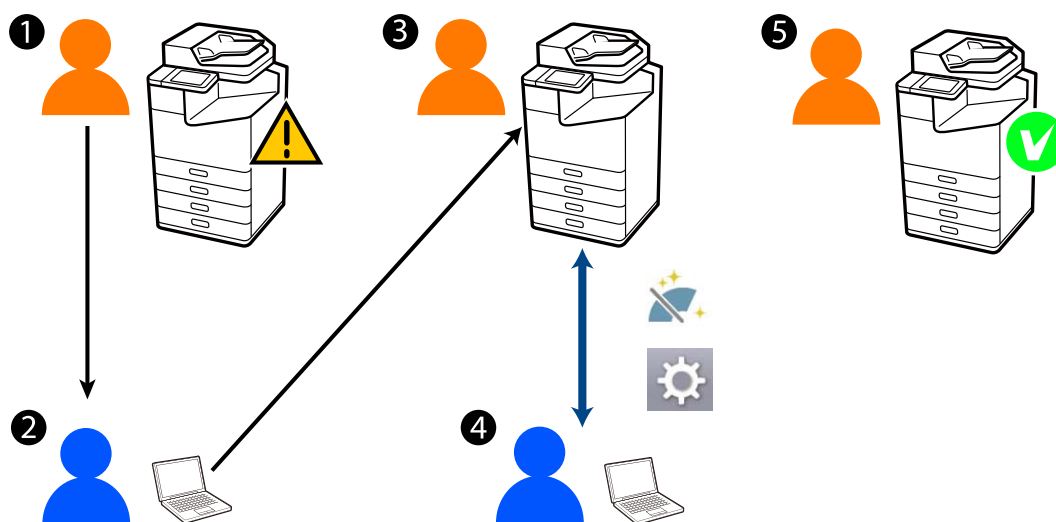
Med den här funktionen kan du fjärrstyra skrivarens manöverpanel från en dator eller surfplatta som befinner sig på annat håll än skrivaren.

För att lägga till den här funktionen behöver du uppdatera skrivaren till senaste firmware.

Från skrivarens panel välj **Inst. > Allmänna inställningar > Systemadministration > Uppdatering av fast programvara > Uppdatera**, och följ instruktionerna på panelen.

Exempel på användning av Remote Control Panel

Nedan beskrivs hur du fjärrhanterar ett problem som uppstår på en nätverksstyrd skrivare.



- 1 Det har uppstått ett problem med skrivaren.
Användaren kontaktar administratören.

- 2 Administratören skickar en begäran om fjärrstyrningsanslutning till skrivarens manöverpanel.

- 3 Användaren godkänner anslutningen på skrivarens manöverpanel eller väntar på att anslutningen ska starta genom automatisk godkännande.

- 4 Administratören fjärrstyr skrivaren med hjälp av Remote Control Panel.

- 5 Administratören eller användaren avslutar fjärrstyrningen.

Remote Control Panel använder Web Config för att fjärrstyra skrivarens manöverpanel.

Målområdet är inom ett lokalt nätverk som gör att du kan starta Web Config och fjärrstyra modeller som har stöd för Remote Control Panel.

Anmärkning:

Om du vill fjärrstyra vissa modeller via Internet måste du installera Epson Remote Service.

Mer information om fjärrstyrd Web Config finns i Operation Guide för Epson Remote Service.

Ställa in Remote Control Panel

Aktivera Remote Control Panel

Göra inställningar på skrivarens manöverpanel

Om menyalternativen i Allmänna inställningar är låsta av en administratör måste du logga in som administratör för att kunna utföra åtgärderna.

1. Från skrivarens panel, välj **Inst. > Allmänna inställningar > Systemadministration > Remote Control Panel**.
2. Välj **Aktivera**.

Göra inställningar på datorn

1. Ange skrivarens IP-adress i en webbläsare för att komma till Web Config.
Ange skrivarens IP-adress från en dator som är ansluten till samma nätverk som skrivaren.
Du kan kontrollera skrivarens IP-adress från följande meny.
Inst. > Allmänna inställningar > Nätverksinställningar > (Standard) > Nätverksstatus > Kabel-LAN/Wi-Fi-status
2. Ange administratörslösenordet för att logga in som administratör.
3. Välj i följande ordning.
Enhetshantering > Remote Control Panel > Konfiguration
4. Ställ in **Remote Control Panel** till **På**.
5. Klicka på **OK**.

Ställa in beteende för Remote Control Panel

Om du redan har aktiverat Remote Control Panel från din dator, gå till steg 4 i detta avsnitt.

1. Ange skrivarens IP-adress i en webbläsare för att komma till Web Config.
Ange skrivarens IP-adress från en dator som är ansluten till samma nätverk som skrivaren.

Du kan kontrollera skrivarens IP-adress från följande meny.

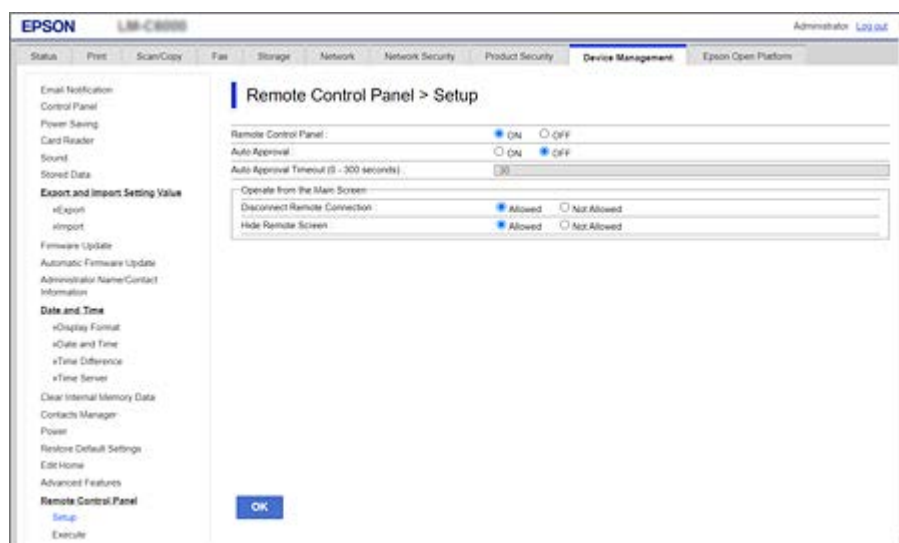
Inst. > Allmänna inställningar > Nätverksinställningar > (Standard) > Nätverksstatus > Kabel-LAN/Wi-Fi-status

2. Ange administratörslösenordet för att logga in som administratör.

3. Välj i följande ordning.

Enhetshantering > Remote Control Panel > Konfiguration

4. Ställ in varje objekt.



Automatiskt godkännande

Detta är tillgängligt när **Remote Control Panel** inställd på **På**.

Om du t.ex. vill utföra fjärrunderhåll väljer du På för att automatiskt ansluta efter en viss tid utan att få tillstånd från skrivaren.

Timeout för automatiskt godkännande (0-300 sekunder)

Om **Automatiskt godkännande** är inställt på **På**, ställ in tiden tills skrivarens manöverpanel växlar till fjärrstyrning.

Koppla från fjärranslutning

Ange om fjärranslutningen kan avbrytas från skrivarens manöverpanel under fjärrstyrning eller inte.

Dölj fjärrskärm

Ange om fjärrskärmen ska kunna döljas från skrivarens manöverpanel, t.ex. vid inloggning av användare.

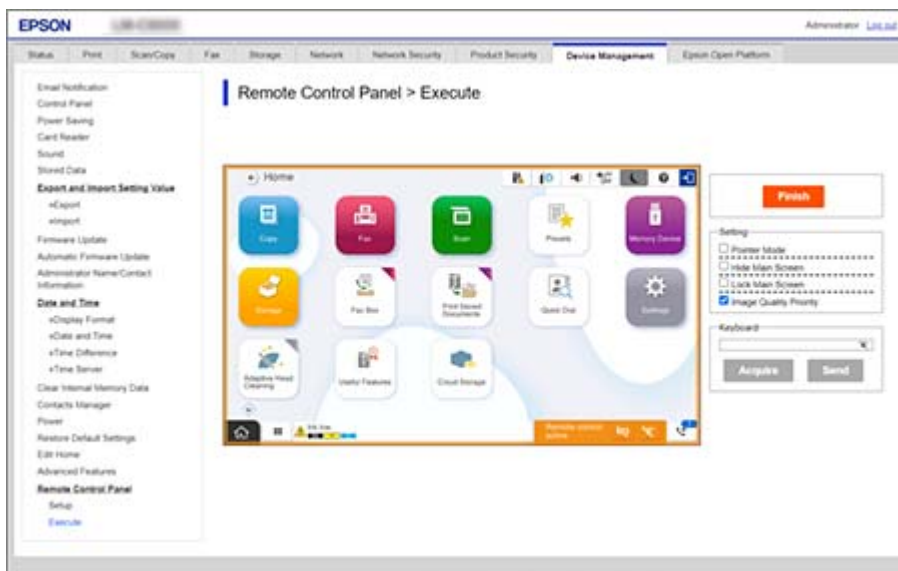
5. Klicka på **OK**.

Starta Remote Control Panel

Startar fjärrstyrning

Skrivaradministratören kan starta fjärrstyrning under schemalagt underhåll eller när en användare begär hjälp.

1. Ange skrivarens IP-adress i en webbläsare för att komma till Web Config.
Ange skrivarens IP-adress från en dator som är ansluten till samma nätverk som skrivaren.
Du kan kontrollera skrivarens IP-adress från följande meny.
Inst. > Allmänna inställningar > Nätverksinställningar > (Standard) > Nätverksstatus > Kabel-LAN/Wi-Fi-status
2. Ange administratörslösenordet för att logga in som administratör.
3. Välj i följande ordning.
Enhetshantering > Remote Control Panel > Kör
4. Klicka på **Start** för att skicka en begäran om fjärranslutning till skrivaren.
Om det finns användare i närheten av skrivaren kan du uppmuntra dem att tillåta det.
Om fjärranslutningen avvisas på grund av att skrivaren används, vänta en stund och försök igen.
Anmärkning:
Följande åtgärder utförs av användaren framför skrivaren.
*En skärm som ber om tillstånd att tillåta fjärrstyrning visas på skrivarens manöverpanel. Välj **Godkänn**.*
*Läs igenom anvisningarna för fjärranslutning och tryck på **OK**.*
5. Fjärrstyr skrivaren med hjälp av Remote Control Panel.



Anmärkning:
Remote Control Panel avslutas automatiskt om du går till en annan flik i Web Config och 30 sekunder har gått, eller om du stänger webbläsaren utan att stänga Remote Control Panel.

6. Klicka på **Slutför** för att avsluta fjärrstyrningen.

Använda Remote Control Panel

Pekarläge

Välj detta när du visar användare hur de ska använda skrivaren. Det gör att du kan placera en stämpel på skrivarskärmen för att ange områden som användarna bör uppmärksamma, eller nästa knapp att trycka på.



Dölj huvudskärmen

Välj detta alternativ om du vill dölja skärmar som du inte vill att användarna ska se, t.ex. när du anger administratörslösenordet på distans. Avmarkera denna ruta för att avbryta döljandet.

Lås huvudskärmen

Välj detta för att visa ett meddelande på skrivarens manöverpanel som anger att administratören har inaktiverat panelåtgärder och att användarna inte kan använda skrivarens manöverpanel.

Bildkvalitetsprioritet

Välj detta för att visa samma bild på skrivarens manöverpanel som bilden på själva skrivaren.

När detta är avmarkerat sänks bildkvaliteten och skärmanimationer inaktiveras för att prioritera hastighet och minska nätverksbelastningen.

Tangentbord

På alla skärmar där det krävs att du skriver in text kan du kopiera och klistra in från datorn till textrutan på tangentbordet.

När du klickar på **Skicka** visas texten som du angav på skrivarens skärm.


När du klickar på **Hämta** återspeglas texten som angavs på skrivarens manöverpanel i textrutan på Remote Control Panel.

Slutför

Klicka på **Slutför** för att avsluta fjärrstyrningen.

Använda skrivarens manöverpanel under fjärrstyrning

Dölja fjärrstyrningsskärmen

Välj  på skrivarens manöverpanel för att dölja fjärrstyrningsskärmen på Web Config som fjärrstyr skrivaren.

Avslutar fjärrstyrning

Välj  för att visa ett bekräftelsemeddelande.

Välj **Ja** för att avsluta fjärrstyrningen.

Visa skrivarens panel under fjärrstyrning

Skärm som visas under fjärrstyrning

Denna skärm visas när du fjärrstyr skrivaren med hjälp av Remote Control Panel. Skrivarens manöverpanel har en orange ram runt sig för att visa att en fjärranslutning pågår. Fjärrstyrningsmenyn visas längst ned till höger.



Denna skärm visas när du gör inställningar i Web Config för att förhindra att användaren kopplar bort fjärranslutningen eller döljer fjärrskärmen med hjälp av skrivarens manöverpanel. Fjärrstyrningsmenyn visas inte längst ned till höger.



Skärmbild som visas när skrivarens panel är dold

Denna skärm visas när administratören döljer skrivarens panel vid fjärråtkomst.



Varumärken

- Allmänt meddelande: alla andra varumärken tillhör sina respektive ägare och används enast i identifieringssyfte.
- © 2024 Seiko Epson Corporation