

# Návod k obsluze panelu dálkového ovládání

Tato příručka popisuje funkci vzdáleného ovládacího panelu, která umožňuje ovládat ovládací panel tiskárny na dálku z počítače nebo tabletu nacházejícího se mimo tiskárnu.

## O panelu dálkového ovládání

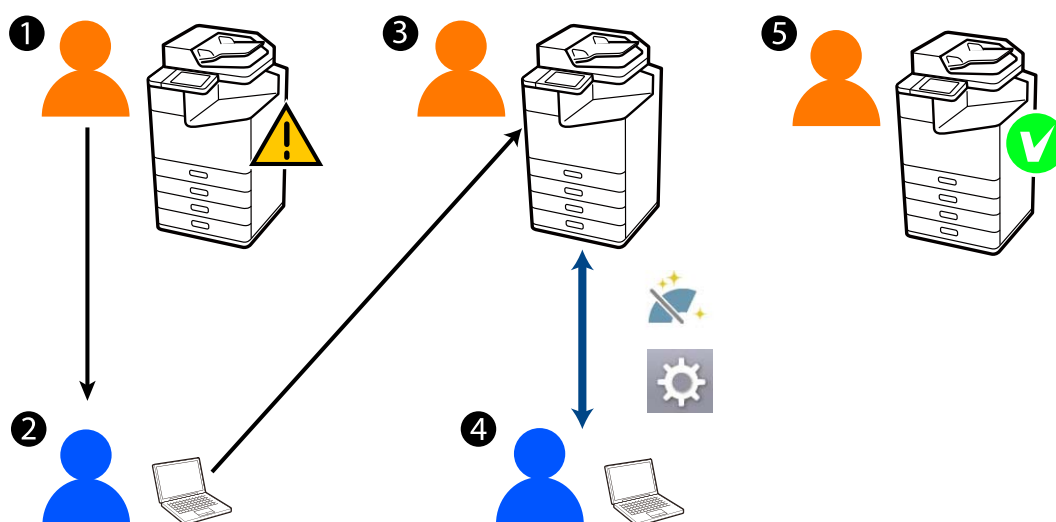
Tato funkce umožňuje používat ovládací panel tiskárny na dálku z počítače nebo tabletu nacházejícího se mimo tiskárnu.

Chcete-li přidat tuto funkci, musíte aktualizovat firmware tiskárny na nejnovější verzi.

Na panelu tiskárny vyberte **Nast. > Obecná nastavení > Správa systému > Aktualizovat firmware > Aktualizovat** a pak postupuje podle pokynů uvedených na panelu.

## Příklady použití panelu dálkového ovládání

Následující text vysvětluje postup dálkového řešení problému, ke kterému dochází na tiskárně spravované sítí.



1	Došlo k problému s tiskárnou. Uživatel kontaktuje správce.
2	Správce vydá požadavek na připojení dálkového ovládání na ovládací panel tiskárny.
3	Uživatel autorizuje připojení na ovládacím panelu tiskárny nebo čeká na spuštění připojení automatickou autorizací.
4	Správce dálkově ovládá tiskárnu pomocí vzdáleného ovládacího panelu.



Správce nebo uživatel ukončí dálkové ovládání.

Vzdálený ovládací panel používá Web Config k dálkovému ovládání ovládacího panelu tiskárny.

Cílový rozsah se pohybuje v rámci místní sítě, která vám umožňuje spustit Web Config a dálkově ovládat modely, které podporují vzdálený ovládací panel.

**Poznámka:**

*Chcete-li vzdáleně ovládat některé modely přes internet, musíte si nainstalovat službu Epson Remote Service.*

*Informace o dálkové konfiguraci Web Config naleznete v Epson Remote Service Operation Guide.*

---

## Nastavení dálkového ovládacího panelu

### Povolení dálkového ovládacího panelu

#### Provádění nastavení na ovládacím panelu tiskárny

Pokud jsou položky nabídky v Obecných nastaveních uzamčeny správcem, přihlaste se jako správce a proveďte příslušné operace.

1. Na panelu tiskárny vyberte **Nast. > Obecná nastavení > Správa systému > Panel dálkového ovládání**.
2. Vyberte **Povolit**.

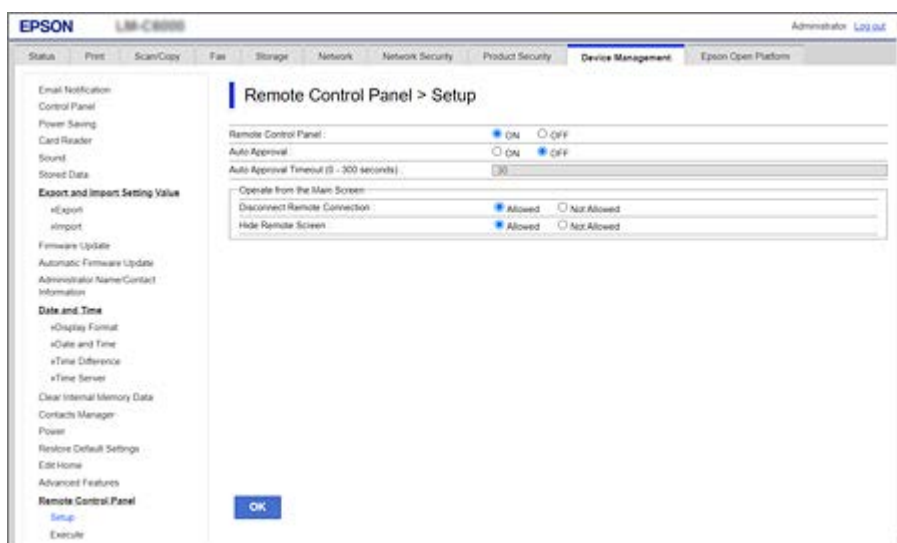
#### Nastavení v počítači

1. Zadejte IP adresu tiskárny do prohlížeče a otevřete nástroj Web Config.  
Zadejte IP adresu tiskárny z počítače, který je připojen ke stejné síti jako tiskárna.  
IP adresu tiskárny můžete zkontrolovat v následující nabídce.  
**Nast. > Obecná nastavení > Nastavení sítě > Stav sítě > Stav kabelové sítě LAN/Wi-Fi**
2. Zadejte heslo správce k přihlášení jako administrátor.
3. Vyberte v následujícím pořadí.  
**Správa zařízení > Panel dálkového ovládání > Konfigurace**
4. Nastavte **Panel dálkového ovládání** na **Zapnuto**.
5. Klikněte na **OK**.

### Nastavení chování panelu dálkového ovládání

Pokud jste již povolili panel dálkového ovládání z počítače, přejděte ke kroku 4 v této části.

1. Zadejte IP adresu tiskárny do prohlížeče a otevřete nástroj Web Config.  
Zadejte IP adresu tiskárny z počítače, který je připojen ke stejné síti jako tiskárna.  
IP adresu tiskárny můžete zkontrolovat v následující nabídce.  
**Nast. > Obecná nastavení > Nastavení sítě > Stav sítě > Stav kabelové sítě LAN/Wi-Fi**
2. Zadejte heslo správce k přihlášení jako administrátor.
3. Vyberte v následujícím pořadí.  
**Správa zařízení > Panel dálkového ovládání > Konfigurace**
4. Nastavte jednotlivé položky.



#### Automatické schválení

To je k dispozici, když je **Panel dálkového ovládání** nastaveno na **Zapnuto**.

Pro takové účely, jako je například vzdálená údržba, vyberte Zapnuto pro automatické připojení po uplynutí zadané doby bez získání povolení od tiskárny.

#### Časový limit automatického schválení (0-300 sekund)

Pokud je **Automatické schválení** nastaveno na **Zapnuto**, nastavte dobu, na kterou se ovládací panel tiskárny přepne na dálkové ovládání.

#### Odpojit vzdálené připojení

Nastavte, zda lze nebo nelze ukončit vzdálené připojení z ovládacího panelu tiskárny během dálkového ovládání.

#### Skrýt vzdálenou obrazovku

Nastavte, zda lze vzdálený displej skrýt před ovládacím panelem tiskárny, například během operací přihlašování uživatele.

5. Klikněte na **OK**.

# Spuštění vzdáleného ovládacího panelu

## Spuštění dálkového ovládání

Správce tiskárny může spustit dálkové ovládání během plánované údržby, nebo když uživatel požádá o pomoc.

1. Zadejte IP adresu tiskárny do prohlížeče a otevřete nástroj Web Config.

Zadejte IP adresu tiskárny z počítače, který je připojen ke stejné síti jako tiskárna.

IP adresu tiskárny můžete zkontrolovat v následující nabídce.

**Nast. > Obecná nastavení > Nastavení sítě > Stav sítě > Stav kabelové sítě LAN/Wi-Fi**

2. Zadejte heslo správce k přihlášení jako administrátor.

3. Vyberte v následujícím pořadí.

**Správa zařízení > Panel dálkového ovládání > Provést**

4. Klikněte na **Spustit** a odešlete na tiskárnu požadavek na vzdálené připojení.

Pokud jsou v blízkosti tiskárny uživatelé, vyzvěte je, aby tuto funkci povolili.

Pokud je vzdálené připojení odmítnuto, protože se tiskárna používá, chvíli počkejte a zkuste to znovu.

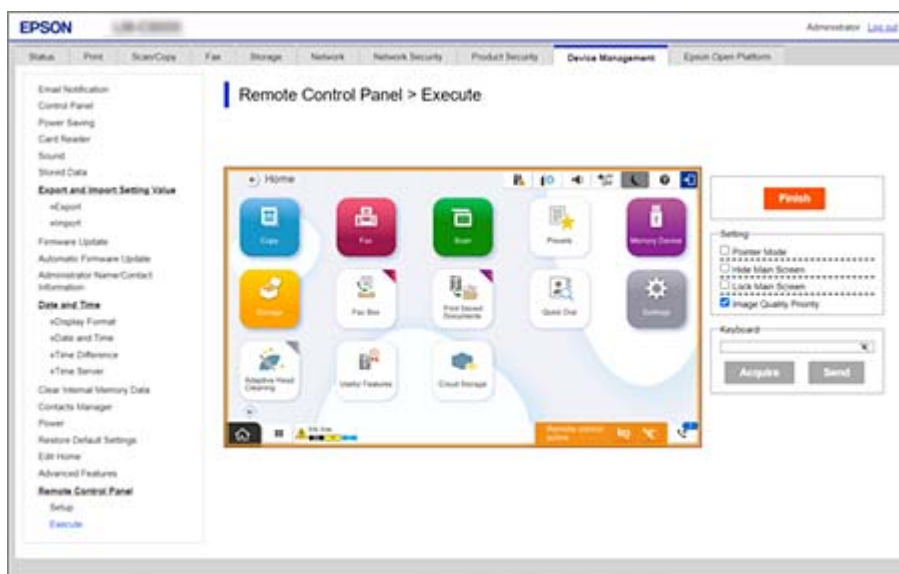
### **Poznámka:**

*Následující operace provádí uživatel u tiskárny.*

*Na ovládacím panelu tiskárny se zobrazí obrazovka požadující povolení k dálkovému ovládní. Vyberte **Schválit**.*

*Zkontrolujte pokyny pro vzdálené připojení a klepněte na **OK**.*

5. Ovládejte tiskárnu na dálku pomocí dálkového ovládacího panelu.



### **Poznámka:**

*Dálkové ovládání se automaticky ukončí, pokud přejdete na jinou kartu ve Web Config a uplyne 30 sekund, nebo pokud zavřete prohlížeč, aniž byste přitom zavřeli panel dálkového ovládní.*

6. Pro ukončení dálkového ovládání klikněte na **Dokončit**.

## Ovládání panelu dálkového ovládání

### Režim ukazatele

Tuto možnost vyberte, když budete uživatele instruovat, jak obsluhovat tiskárnu. Umožňuje umístit na obrazovku tiskárny razítko, které označí oblasti, kterým by uživatelé měli věnovat pozornost, nebo tlačítko pro další ovládání.



### Skrýt hlavní obrazovku

Tuto možnost vyberte, pokud chcete skrýt obrazovky, které se nemají uživatelům zobrazovat, například při dálkovém zadávání hesla správce. Zrušením tohoto pole zrušíte funkci skrývání.

### Zamknout hlavní obrazovku

Tuto možnost vyberte, chcete-li na ovládacím panelu tiskárny zobrazit zprávu o tom, že správce zakázal operace na panelu a uživatelé nemohou používat ovládací panel tiskárny.

### Priorita kvality obrazu

Tuto možnost vyberte, chcete-li na ovládacím panelu tiskárny zobrazit stejný obrázek jako obrázek na samotné tiskárně.

Po zrušení této funkce se kvalita obrazu sníží a animace na obrazovce budou zakázány, aby se upřednostnila rychlost a snížilo se zatížení sítě.

### Klávesnice

Na jakékoli obrazovce, která vyžaduje zadávání textu, jej můžete zkopírovat a vložit z počítače do textového pole klávesnice.

Po kliknutí na **Odeslat** se zadaný text zobrazí na obrazovce tiskárny.


Když kliknete na **Načíst**, text zadaný na ovládacím panelu tiskárny se objeví v textovém poli na dálkovém ovládacím panelu.

### Dokončit


Klikněte na **Dokončit** a ukončete dálkové ovládání.

## Použití ovládacího panelu tiskárny během dálkového ovládání

### Skrytí obrazovky dálkového ovládání

Výběrem  na ovládacím panelu tiskárny skryjete obrazovku dálkového ovládání ve Web Config s dálkovým ovládáním tiskárny.

### Ukončení dálkového ovládání

Vyberte  pro zobrazení potvrzovací zprávy.

Pokud chcete dálkové ovládání ukončit, vyberte **Ano**.

---

## Zobrazení panelu tiskárny během dálkového ovládání

### Obrazovka zobrazená během dálkového ovládání

Toto je obrazovka, která se zobrazí, když vzdáleně ovládáte tiskárnu pomocí dálkového ovládacího panelu. Ovládací panel tiskárny je orámován oranžově, což znamená, že probíhá vzdálené připojování. Nabídka dálkového ovládání se zobrazí vpravo dole.



Toto je obrazovka, která se zobrazí, když provádíte nastavení ve Web Config, abyste zabránili uživateli odpojit vzdálené připojení nebo skrýt vzdálenou obrazovku pomocí ovládacího panelu tiskárny. Nabídka dálkového ovládání se nezobrazuje vpravo dole.



## Obrazovka se zobrazuje, když je panel tiskárny skrytý

Toto je obrazovka, která se zobrazí, když správce během vzdáleného přístupu skryje panel tiskárny.



---

## Ochranné známky

- Obecné upozornění: všechny ostatní ochranné známky jsou majetkem příslušných vlastníků a používají se pouze pro účely identifikace.
- © 2024 Seiko Epson Corporation