

Guide d'utilisation du panneau de commande à distance

Ce manuel décrit le fonctionnement de Remote Control Panel, qui permet d'utiliser le panneau de commande de l'imprimante à distance à partir d'un ordinateur ou d'une tablette situés loin de l'imprimante.

À propos du panneau de commande à distance

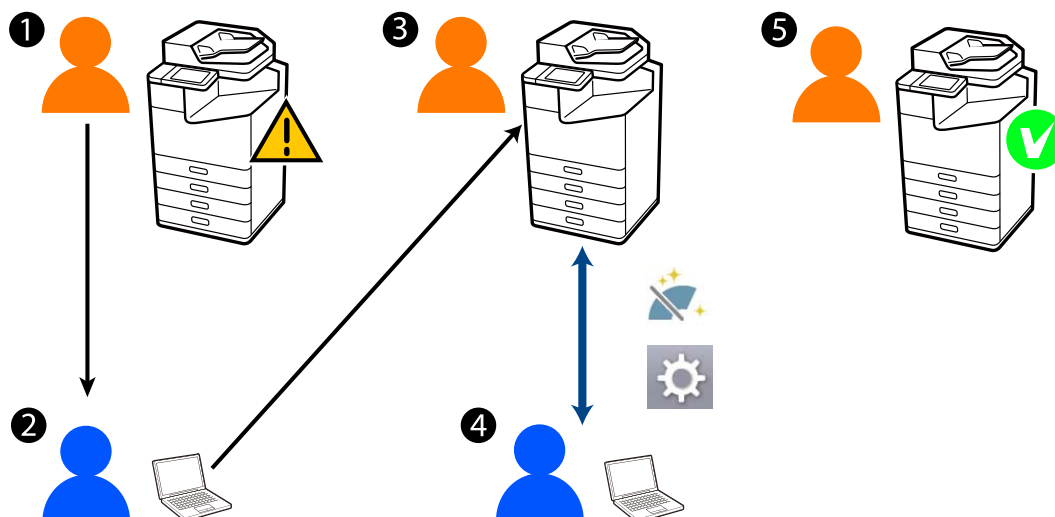
Cette fonction vous permet de contrôler à distance le panneau de commande de l'imprimante depuis un ordinateur ou une tablette situés loin de l'imprimante.

Pour ajouter cette fonction, vous devez mettre à jour l'imprimante vers le microprogramme le plus récent.

Depuis le panneau de l'imprimante, sélectionnez **Param. > Réglages généraux > Administration système > Mise à jour firmware > Mise à jour**, et suivez les instructions sur le panneau.

Exemples d'utilisation du panneau de commande à distance

La procédure suivante décrit comment résoudre à distance un problème qui survient sur une imprimante gérée par le réseau.



- | | |
|----------|--|
| 1 | Un problème est survenu au niveau de l'imprimante.
L'utilisateur contacte l'administrateur. |
|----------|--|

- | | |
|----------|---|
| 2 | L'administrateur effectue une demande de connexion à distance sur le panneau de commande de l'imprimante. |
|----------|---|

- | | |
|----------|---|
| 3 | L'utilisateur autorise la connexion sur le panneau de commande de l'imprimante ou attend que la connexion démarre par autorisation automatique. |
|----------|---|

4

L'administrateur contrôle l'imprimante à distance à l'aide du panneau de commande à distance.

5

L'administrateur ou l'utilisateur met fin à la commande à distance.

Le panneau de commande à distance utilise Web Config pour contrôler à distance le panneau de commande de l'imprimante.

La plage cible se trouve dans un réseau local qui vous permet de démarrer Web Config et de contrôler à distance les modèles prenant en charge le panneau de commande à distance.

Remarque:

Pour contrôler à distance certains modèles sur Internet, vous devez installer Epson Remote Service.

Pour plus d'informations sur Web Config à distance, consultez le Operation Guide de Epson Remote Service.

Configuration du panneau de commande à distance

Activation du panneau de commande à distance

Effectuer des réglages sur le panneau de commande de l'imprimante

Si les éléments de menu dans les Paramètres généraux sont verrouillés par un administrateur, connectez-vous en tant qu'administrateur pour effectuer les opérations.

1. Depuis le panneau de l'imprimante, sélectionnez **Param. > Réglages généraux > Administration système > Panneau de commande à distance**.
2. Sélectionnez **Activer**.

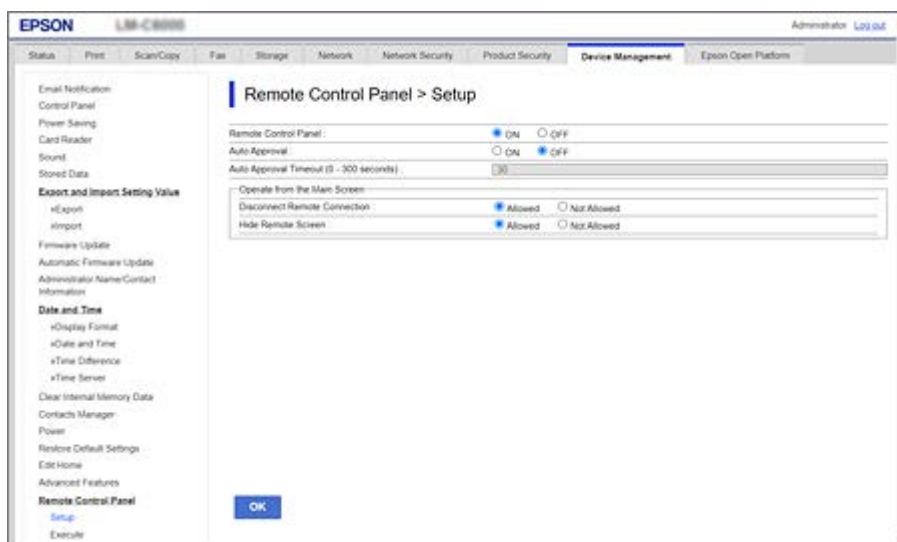
Effectuer des réglages sur l'ordinateur

1. Saisissez l'adresse IP de l'imprimante dans un navigateur pour accéder à Web Config.
Saisissez l'adresse IP de l'imprimante depuis un ordinateur connecté au même réseau que celle-ci.
Vous pouvez consulter l'adresse IP de l'imprimante dans le menu suivant.
Param. > Réglages généraux > Paramètres réseau > État réseau > État LAN câblé/Wi-Fi
2. Saisissez le mot de passe administrateur pour vous identifier en tant qu'administrateur.
3. Sélectionnez les éléments suivants dans l'ordre indiqué :
Gestion des périphériques > Panneau de commande à distance > Config.
4. Définissez **Panneau de commande à distance** sur **MARCHE**.
5. Cliquez sur **OK**.

Réglage du comportement du panneau de commande à distance

Si vous avez déjà activé le panneau de commande à distance depuis votre ordinateur, passez à l'étape 4 de cette section.

1. Saisissez l'adresse IP de l'imprimante dans un navigateur pour accéder à Web Config.
Saisissez l'adresse IP de l'imprimante depuis un ordinateur connecté au même réseau que celle-ci.
Vous pouvez consulter l'adresse IP de l'imprimante dans le menu suivant.
Param. > Réglages généraux > Paramètres réseau > État réseau > État LAN câblé/Wi-Fi
2. Saisissez le mot de passe administrateur pour vous identifier en tant qu'administrateur.
3. Sélectionnez les éléments suivants dans l'ordre indiqué :
Gestion des périphériques > Panneau de commande à distance > Config.
4. Définissez chaque élément.



Approbation automatique

Ceci est disponible lorsque **Panneau de commande à distance** est défini sur **MARCHE**.

À des fins telles que la maintenance à distance, sélectionnez **MARCHE** pour vous connecter automatiquement après un certain temps sans avoir reçu l'autorisation de l'imprimante.

Délai d'approbation automatique (0 - 300 secondes)

Si **Approbation automatique** est défini sur **MARCHE**, définissez le temps nécessaire avant que le panneau de commande de l'imprimante passe à la commande à distance.

Déconnecter la connexion à distance

Indique si la connexion à distance peut être interrompue depuis le panneau de commande de l'imprimante pendant le fonctionnement à distance.

Masquer l'écran de commande à distance

Permet de définir si l'écran à distance peut être masqué dans le panneau de commande de l'imprimante, par exemple lors des opérations de connexion de l'utilisateur.

5. Cliquez sur **OK**.

Lancement de Remote Control Panel

Démarrage de la commande à distance

L'administrateur de l'imprimante peut déclencher la commande à distance pendant une maintenance programmée ou lorsqu'un utilisateur effectue une demande d'assistance.

1. Saisissez l'adresse IP de l'imprimante dans un navigateur pour accéder à Web Config.
Saisissez l'adresse IP de l'imprimante depuis un ordinateur connecté au même réseau que celle-ci.

Vous pouvez consulter l'adresse IP de l'imprimante dans le menu suivant.

Param. > Réglages généraux > Paramètres réseau > État réseau > État LAN câblé/Wi-Fi

2. Saisissez le mot de passe administrateur pour vous identifier en tant qu'administrateur.

3. Sélectionnez les éléments suivants dans l'ordre indiqué :

Gestion des périphériques > Panneau de commande à distance > Exécuter

4. Cliquez sur **Démarrer** pour envoyer une demande de connexion à distance à l'imprimante.

Si des utilisateurs se trouvent près de l'imprimante, encouragez-les à autoriser cette dernière.

Si la connexion à distance est rejetée parce que l'imprimante est en cours d'utilisation, patientez un peu et réessayez.

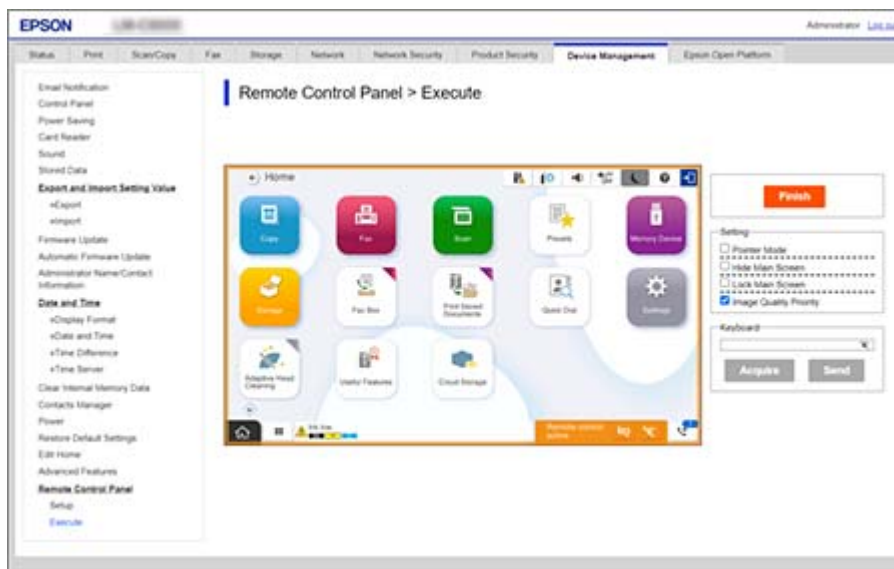
Remarque:

Les opérations suivantes sont effectuées par l'utilisateur devant l'imprimante.

*Un écran demandant l'autorisation de l'activation de la commande à distance s'affiche sur le panneau de commande de l'imprimante. Sélectionnez **Autoriser**.*

*Vérifiez les instructions de connexion à distance et appuyez sur **OK**.*

5. Contrôlez l'imprimante à distance à l'aide de Remote Control Panel.



Remarque:

La commande à distance se termine automatiquement si vous passez à un autre onglet dans Web Config et que 30 secondes se sont écoulées, ou si vous fermez le navigateur sans fermer le panneau de commande à distance.

6. Pour arrêter la commande à distance, cliquez sur **Terminer**.

Fonctionnement du panneau de commande à distance

Mode pointeur

Sélectionnez cette option lorsque vous indiquez aux utilisateurs comment utiliser l'imprimante. Elle vous permet de placer un tampon sur l'écran de l'imprimante pour indiquer les zones auxquelles les utilisateurs doivent prêter attention ou la touche suivante sur laquelle appuyer.



Masquer l'écran principal

Sélectionnez cette option pour masquer les écrans que les utilisateurs ne doivent pas voir, par exemple lorsque vous saisissez le mot de passe administrateur à distance. Décochez cette case pour annuler le masquage.

Verrouiller l'écran principal

Sélectionnez cette option pour afficher un message sur le panneau de commande de l'imprimante indiquant que l'administrateur a désactivé les opérations du panneau et que les utilisateurs ne peuvent pas utiliser le panneau de commande de l'imprimante.

Priorité à la qualité de l'image

Sélectionnez cette option pour afficher la même image sur le panneau de commande de l'imprimante que celle qui s'affiche sur l'imprimante elle-même.

Lorsque cette option est désactivée, la qualité de l'image est moindre et les animations de l'écran sont désactivées pour hiérarchiser la vitesse et réduire la charge du réseau.

Clavier

Sur n'importe quel écran qui vous demande de saisir du texte, vous pouvez le copier et le coller depuis votre ordinateur dans la zone de texte du clavier.

Lorsque vous cliquez sur **Envoyer**, le texte saisi s'affiche sur l'écran de l'imprimante.


Lorsque vous cliquez sur **Acquérir**, le texte saisi sur le panneau de commande de l'imprimante est reflété dans la zone de texte du panneau de commande à distance.

Terminer


Cliquez sur **Terminer** pour arrêter la commande à distance.

Utilisation du panneau de commande de l'imprimante au cours de la commande à distance

Masquage de l'écran de la commande à distance

Sélectionnez  sur le panneau de commande de l'imprimante pour masquer l'écran de la commande à distance dans Web Config qui contrôle l'imprimante à distance.

Arrêt de la commande à distance

Sélectionnez  pour afficher un message de confirmation.

Si vous souhaitez mettre fin à la commande à distance, sélectionnez **Oui**.

Affichage du panneau de l'imprimante au cours de la commande à distance

Écran qui s'affiche pendant la commande à distance

C'est l'écran qui s'affiche lorsque vous contrôlez l'imprimante à distance à l'aide du panneau de commande à distance. Le panneau de commande de l'imprimante est encadré en orange pour indiquer qu'une connexion à distance est en cours. Le menu de la commande à distance s'affiche en bas à droite.

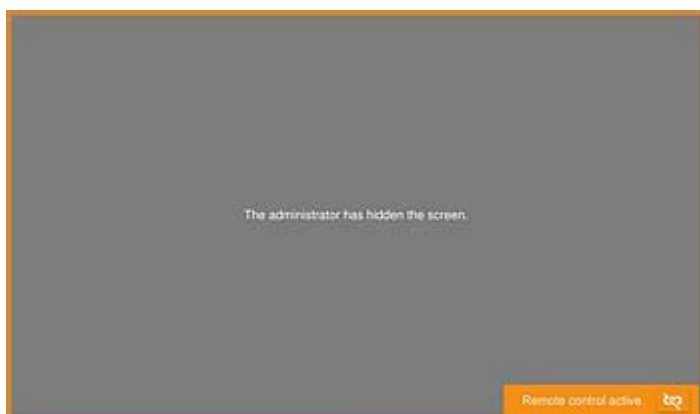


C'est l'écran qui s'affiche lorsque vous effectuez des réglages dans Web Config pour empêcher l'utilisateur de déconnecter la connexion à distance ou de masquer l'écran distant à l'aide du panneau de commande de l'imprimante. Le menu de commande à distance ne s'affiche pas en bas à droite.



Écran affiché lorsque le panneau de l'imprimante est masqué

Voici l'écran qui s'affiche lorsque l'administrateur masque le panneau de l'imprimante au cours de l'accès à distance.



Marques commerciales

- Remarque générale : toutes les autres marques commerciales sont la propriété de leurs détenteurs respectifs et ne sont utilisées qu'à titre de références.
- © 2024 Seiko Epson Corporation