

BDR-PR1EPA

BDW-PR1EPDV



412411605

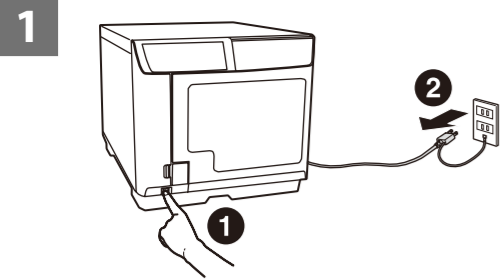
EN	Replacing Drive	FR	Remplacement du lecteur	DE	Laufwerk austauschen	NL	Vervangen van het station	IT	Sostituzione dell’unità	ES	Cambiar la unidad
PT	Substituir a Unidade	TR	Sürücünün Değiştirilmesi	EL	Αντικατάσταση δίσκου	SL	Zamenjava pogona	HR	Zamjena pogona	MK	Замена на податочна единица
SR	Zamena diska	DA	Sådan skiftes drevet	FI	Aseman vaihtaminen	NO	Bytte stasjon	SV	Byter disk	PL	Wymiana napędu
CS	Výměna jednotky	HU	Meghajtócseré	SK	Výmena jednotky	RO	Înlocuirea unității	BG	Смяна на устройството	LV	Dziņa nomaiņa
LT	Disko keitimas	ET	Ajami vahetamine	AR	استبدال محرك القرص	SC	替换驱动器	TC	更換光碟機	JA	ドライブの交換手順

WARNING • **AVERTISSEMENT** • **WARNUNG** • **WAARSCHUWING** • **AVVERTENZA** • **ADVERTENCIA** • **AVISO** • **UYARI** • **ΠΡΟΕΙΔΟΠΟΙΗΣΗ** • **OPOZORILO** • **UPOZORENJE** • **ПРЕДУПРЕДУВАЊЕ** • **PAŹNJA** • **ADVARSEL** • **VAROITUS** • **ADVARSEL** • **VARNING** • **OSTRZEŻENIE** • **VAROVÁNÍ** • **FIGYELEM** • **VAROVANJE** • **AVERTIZARE** • **ПРЕДУПРЕЖДЕНИЕ** • **BRĪDINĀJUMS** • **İSPĒJIMAS** • **HOIATUS** • **تحذير** • **警告** • **警告** • **警告**

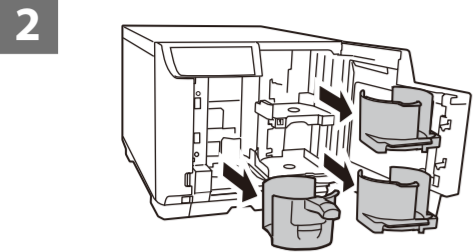
Do not put your fingers inside the drive slots. •Ne mettez pas vos doigts dans les fentes du lecteur. •Stecken Sie Ihre Finger nicht in den Laufwerksschacht. •StEEK uw vingers niet in de sleuf van het station. •Non inserire le dita negli alloggiamenti dell’unità. •No introduzca los dedos dentro de las ranuras de la unidad. •Não coloque os dedos no interior das ranhuras das unidades. •Sürücü yuvalarının içerisine parmaklarınızı sokmayın. •Μην βάζετε τα δάχτυλά σας μέσα στις υποδοχές δίσκου. •Ne vstavljajte prstov v reže pogona. •Ne stavljajte prste u utore pogona. •He ставяйте ги прстите во отворите на податочната единица. •Ne stavljajte prste na diske. •Undgå, at stikke fingrene ind i drevpladsen. •Älä vie sormiasi asemapaikkojen sisään. •Ikke legg fingrene inni stasjonsporene. •Stoppa inte in fingrarna i diskens kortplatser. •Nie należy wkładać palców do wnęk napędów. •Nevkládejte prsty do otvorů jednotky. •Ne tegey az ujjait a meghajtó nyílásába. •Nevkládajte si prsty do otvorov jednotky. •Nu introduceți degetele în fantele unității. •He пълхайте пръстите си в гнездата на устройството. •Nebáziet pirkstus dziņu slots. •Nekiškite pirštų į diskų angas. •Árge pange sórmi ajami avadesse. • لا تضع أصابعك في داخل فتحات محرك القرص. • 请勿将手指伸入驱动器插槽。 • 請勿將手指伸進光碟機槽。 • ドライブスロット内に指を入れないください。

CAUTION • **ATTENTION** • **VORSICHT** • **LET OP** • **ATTENZIONE** • **PRECAUCIÓN** • **CAIDADO** • **ΔΙΚΚΑΤ** • **ΠΡΟΣΟΧΗ** • **POZOR** • **OPREZ** • **ВНИМАНИЕ** • **UPOZORENJE** • **FORSIGTIG** • **HUOMIO** • **FORSIKTIG** • **VAR FÖRSIKTIG** • **PRZESTROGA** • **VÝSTRAHA** • **VIGYÁZAT** • **UPOZORNENIE** • **ATENȚIE** • **ВНИМАНИЕ** • **UZMANĪBU** • **DĒMESIO** • **ETTEVAATUSTI!** • **تنبيه** • **注意** • **注意** • **注意**

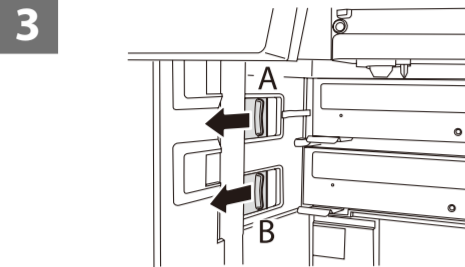
<ul style="list-style-type: none">This product is an exclusive drive for the PP-100II. Do not use this product for other products. Both drive 1 and drive 2 must be installed. Otherwise, the PP-100II will not operate. Both drive 1 and drive 2 must be the same type (BD drive/DVD drive). Otherwise the PP-100II will not operate. Before replacing the drives, be sure to turn off the PP-100II, and then unplug the power cable from the wall outlet. Do not replace the drives more than 40 times for each slot. Damage of the drive connectors can destroy the drive and the PP-100II. Do not disassemble the drive. Be sure to remove drive 1 and drive 2 before transporting. Otherwise, the drives and the PP-100II may be deformed or damaged. When transporting your product, be sure to use the original box and protective materials to protect it from an impact or the like.	<ul style="list-style-type: none">Ce produit est un lecteur destiné exclusivement au PP-100II. N'utilisez pas ce produit avec d'autres appareils. Le lecteur 1 et le lecteur 2 doivent être installés, faute de quoi le PP-100II ne fonctionnera pas. Le lecteur 1 et le lecteur 2 doivent même type (lecteur BD/lecteur DVD), faute de quoi le PP-100II ne fonctionnera pas. Avant de remplacer les lecteurs, veillez à mettre le PP-100II hors tension et à débrancher le câble d'alimentation de la prise murale. Ne remplacez pas les lecteurs plus de 40 fois pour chaque fente. La détérioration des connecteurs du lecteur pourrait endommager le lecteur et le PP-100II. Ne démontez pas le lecteur. Veillez à retirer les lecteurs 1 et 2 avant le transport, faute de quoi les lecteurs et le PP-100II risquent d'être déformés ou endommagés. Lors du transport du produit, veillez à utiliser le carton et les matériaux de protection d'origine de manière à le protéger des impacts et autres.
<ul style="list-style-type: none">Bei diesem Produkt handelt es sich um ein exklusives Laufwerk für den PP-100II. Verwenden Sie dieses Gerät nicht mit einem anderen Produkt. Es muss sowohl Laufwerk 1 als auch Laufwerk 2 installiert sein. Anderenfalls ist der PP-100II nicht betriebsbereit. Bei Laufwerk 1 und Laufwerk 2 muss es sich um den gleichen Typ handeln (BD-Laufwerk/DVD-Laufwerk). Anderenfalls ist der PP-100II nicht betriebsbereit. Vor dem Austausch der Laufwerke muss der PP-100II unbedingt ausgeschaltet werden und anschließend das Netzkabel von der Steckdose getrennt werden. Nehmen Sie für jeden Laufwerksschacht nicht mehr als 40 Austauschvorgänge vor. Anderenfalls kann eine Beschädigung der Laufwerksanschlüsse zu einer dauerhaften Beschädigung des Laufwerks und PP-100II führen. Bauen Sie das Laufwerk nicht auseinander. Vor dem Transport muss Laufwerk 1 und Laufwerk 2 entnommen werden. Anderenfalls können sich die Laufwerke und der PP-100II verformen oder beschädigt werden. Verwenden Sie beim Transport Ihres Geräts die Originalverpackung und -schutzmaterialien, um es vor Stößen und Beschädigung zu schützen.	<ul style="list-style-type: none">Dit product is een station dat uitsluitend bedoeld is voor gebruik met de PP-100II. Gebruik dit apparaat niet in combinatie met andere producten. Zowel station 1 als station 2 moet geïnstalleerd zijn, anders werkt de PP-100II niet. Station 1 en station 2 moeten beide van hetzelfde type zijn (BD-station of dvd-station), anders werkt de PP-100II niet. Schakel de PP-100II uit voordat u een station vervangt en haal de stekker uit het stopcontact. Vervang een station niet meer dan 40 keer. Als de aansluitingen van het station beschadigd raken, kunnen het station en de PP-100II onbruikbaar worden. Haal het station niet uit elkaar. Verwijder station 1 en station 2 voordat u het apparaat verplaatst. Anders kunnen de stations en de PP-100II misvormd of beschadigd worden. Als u het apparaat moet verplaatsen, plaats het dan in de originele doos en gebruik het beschermende materiaal om het apparaat te beschermen.
<ul style="list-style-type: none">Questo prodotto è un'unità esclusiva per il modello PP-100II. Non utilizzare questo prodotto con altri prodotti. È necessario installare sia l'unità 1 che l'unità 2. In caso contrario, il PP-100II non funzionerà. L'unità 1 e l'unità 2 devono essere dello stesso tipo (unità BD/unità DVD). In caso contrario, il prodotto PP-100II non funziona. Prima di sostituire le unità, spegnere il PP-100II, quindi scollegare il cavo di alimentazione dalla presa a muro. Non sostituire le unità più di 40 volte per ogni alloggiamento. Eventuali danni ai connettori dell'unità possono distruggere l'unità e il PP-100II. Non smontare l'unità. Rimuovere sempre l'unità 1 e l'unità 2 prima del trasporto. In caso contrario, le unità e il prodotto PP-100II potrebbero deformarsi o danneggiarsi. Per il trasporto, utilizzare la scatola e i materiali protettivi originali, in modo da proteggere il prodotto dagli urti o da incidenti simili.	<ul style="list-style-type: none">Este producto es una unidad exclusiva para el PP-100II. No utilice el producto con otros productos. Para que la PP-100II funcione, debe instalar las unidades 1 y 2. Tanto la unidad 1 como la unidad 2 han de ser del mismo tipo (unidad BD/DVD). Si no, el PP-100II no funcionará. Antes de cambiar las unidades, asegúrese de apagar la PP-100II y a continuación desenchufe el cable de alimentación de la toma. No cambie las unidades más de 40 veces para cada ranura. Si los conectores de la unidad se dañaran, se puede dañar también la unidad y la PP-100II. No desmonte la unidad. Asegúrese de retirar la unidad 1 y la unidad 2 antes de transportar el producto. Si no, tanto las unidades como el PP-100II podrían deformarse o dañarse. Cuando transporte el producto, asegúrese de utilizar la caja y los materiales de protección originales para protegerlo de cualquier golpe o similares.
<ul style="list-style-type: none">Este produto é uma unidade exclusiva para o PP-100II. Não o utilize com outros produtos. É necessário instalar ambas as unidades 1 e 2. Se não o fizer, o PP-100II não irá funcionar. Ambas as unidades 1 e 2 têm de ser do mesmo tipo (unidade BD/unidade DVD). Caso contrário, o PP-100II não irá funcionar. Antes de substituir as unidades, desligue o PP-100II e, em seguida, desligue o cabo de alimentação da tomada de corrente. Não substitua as unidades mais do que 40 vezes em cada ranhura. Os danos causados nos conectores das unidades poderão destruir as unidades e o PP-100II. Não desmonte a unidade. Certifique-se de que retira a unidade 1 e 2 antes do transporte. Se não o fizer, as unidades e o PP-100II poderão ficar deformados ou danificados. Quando transportar o produto, certifique-se que utiliza a caixa original e os materiais de protecção contra impacto.	<ul style="list-style-type: none">Bu ürün PP-100II için üretilmiş bir sürücüdür. Bu ürünü diğer ürünler için kullanmayın. Hem sürücü 1 hem de sürücü 2 takılmalıdır. Aksi takdirde PP-100II çalışmaz. Sürücü 1 ve sürücü 2'nin her ikisi de aynı tip olmalıdır (BD sürücü/DVD sürücü). Aksi takdirde PP-100II çalışmaz. Sürücüləri değiştirmeden önce PP-100II'nin kapakl konumda olduğundan emin olun ve ardından güç kablosunu prizden çekin. Hər bir yuva için sürücüyü 40 keredən daha fazla dəyişməyin. Sürücü konektorlərinin hasar görməsi sürücü və PP-100II'nin zarar görməsinə nədən olablir. Sürücüyü parçalarına ayırmayın. Taşımada öncəsində sürücü 1 və sürücü 2'nin çıxartıldığından emin olun. Aksi takdirde sürücülər və PP-100II deforme olablir veya hasar görəbilir. Ürününüzü təşkirən darbə veya çarpmə gibi durumlara qarşı korumak için orijinal kutusunu və koruyucu malzemələri kullandığınızdan əmin olun.
<ul style="list-style-type: none">Αυτό το προϊόν είναι δίσκος αποκλειστικά για το PP-100II. Μη χρησιμοποιείτε αυτό το προϊόν για άλλα προϊόντα. Πρέπει να εγκαταστήσετε τόσο το δίσκο 1 όσο και το δίσκο 2. Άλλιώς, το PP-100II δεν θα λειτουργήσει. Τόσο ο δίσκος 1 όσο και ο δίσκος 2 πρέπει να είναι του ίδιου τύπου (δίσκος BD/δίσκος DVD). Αλλιώς, το PP-100II δεν θα λειτουργήσει. Πριν αντικαταστήσετε τους δίσκους, βεβαιωθείτε ότι έχετε απενεργοποιήσει το PP-100II και, στη συνέχεια, αποσυνδέστε το καλώδιο τροφοδοσίας από την πρίζα. Μην αντικαθίσετε τους δίσκους περισσότερες από 40 φορές για κάθε υποδοχή. Βλάβη στους ακροδέκτες της μονάδας δίσκου μπορεί να καταστρέψει το δίσκο και το PP-100II. Μην αποσυναρμολογείτε το δίσκο. Βεβαιωθείτε ότι έχετε αφαιρέσει το δίσκο 1 και το δίσκο 2 πριν από τη μεταφορά. Αλλιώς, οι δίσκοι και το PP-100II μπορεί να παραμορφωθούν ή να πάθουν βλάβη. Όταν μεταφέρετε το προϊόν σας, βεβαιωθείτε ότι χρησιμοποιείτε την αρχική συσκευασία και προστατευτικά υλικά για προστασία από ένα χτύπημα ή κάτι ανάλογο.	<ul style="list-style-type: none">Ta izdelek je izključni pogon za PP-100II. Tega izdelka ne uporabljajte za druge izdelke. Namestiti morate pogon 1 in pogon 2. V nasprotnem primeru PP-100II ne bo deloval. Pogon 1 in pogon 2 morata biti enake vrste (pogon BD/pogon DVD). V nasprotnem primeru PP-100II ne bo deloval. Pred zamenjavo pogonov ne pozabite izklopiti naprave PP-100II in izključiti napajalnega kabla iz stenske vtičnice. Pogonov ne zamenjajte več kot 40-krat za posamezno režo. Če poškodujete priključke pogona, lahko uničite pogon in napravo PP-100II. Pogona ne razstavljajte. Pred transportom obvezno odstranite pogon 1 in 2. V nasprotnem primeru se pogoni in napravna PP-100II lahko okvarijo ali poškodujejo. Pri transportu izdelka uporabite originalno škatlo in zaščitno embalažo, da zaščitite izdelek pred udarci ali podobnimi vplivi.
<ul style="list-style-type: none">Овој производ је ексклузивна податочна единица за PP-100II. Не користете го овој производ за други производи. Податочната единица 1 и податочната единица 2 мора да бидат инсталирани. Во спротивно, PP-100II нема да функционира. Податочната единица 1 и податочната единица 2 мора да бидат од ист тип (податочна единица BD/податочна единица DVD). Во спротивно, PP-100II нема да функционира. Пред да ги замените податочните единици, исклучете го PP-100II, а потоа исклучете го кабелот за напојување од ѕидниот штекер. Не заменувајте ги податочните единици повеќе од 40 пати за секој отвор. Оштетувањето на конекторите на податочната единица може да ги уништи податочната единица и PP-100II. Не раставувајте ја податочната единица. Отстранете ги податочната единица 1 и податочната единица 2 пред транспортирање. Во спротивно, податочните единици и PP-100II може да се деформираат или да се оштетат. Кога го транспортирате овој производ, задолжително користете ги оригиналните заштитни материјали и кутија за да го заштитите од удар и слично.	<ul style="list-style-type: none">Obavljajte pogon 1 i pogon 2 moraju biti ugrađeni. U protivnom PP-100II neće raditi. Pogon 1 i pogon 2 moraju biti iste vrste (BD pogon/DVD pogon). U protivnom PP-100II neće raditi. Prije zamjene pogona provjerite da je PP-100II isključen i zatim iskopčajte kabel za napajanje iz zidne utičnice. Ne mijenjajte pogone više od 40 puta u svakom utoru. Oštećenje konektora pogona može uništiti pogon i PP-100II. Ne rastavljajte pogon. Uklonite pogon 1 i pogon 2 prije prijevoza. U protivnom pogoni i PP-100II se mogu izobličiti ili oštetiti. Prilikom prijevoza proizvoda koristite originalnu kutiju i zaštitne materijale kako biste ga zaštitili od udara i slično.
<ul style="list-style-type: none">Ovaj proizvod je ekskluzivni disk za PP-100II. Ne koristite proizvod za druge proizvode. 1 disk 1 i disk 2 moraju da budu instalirani. U suprotnom, PP-100II neće raditi. 1 disk 1 i disk 2 moraju da budu istog tipa (BD disk / DVD disk). U suprotnom, PP-100II neće raditi. Pre zamene diskova, obavezno isključite PP-100II, a zatim iskopčajte kabl za napajanje iz zidne utičnice. Ne menjajte disкове više od 40 puta po ležištu. Oštećenje priključaka diska može da uništi disk i PP-100II. Ne rastavljajte disk. Obavezno uklonite disk 1 i disk 2 pre transporta. U suprotnom, diskovi i PP-100II mogu da se deformišu ili oštete. Prilikom transporta proizvoda, obavezno koristite originalnu kutiju i zaštitne materijale kako biste ga zaštitili od udara i sličnog.	<ul style="list-style-type: none">Dette produkt er et eksklusiv drev til PP-100II. Produktet må ikke bruges til andre produkter. Både driv 1 og 2 skal installeres. Ellers vil din PP-100II ikke virke. Både drev 1 og 2 skal være af samme slags (BD-drev/Dvd-drev). Ellers vil din PP-100II ikke virke. Før du skifter drevene, skal du sørge for at slukke for din PP-100II, og træk ledningen ud af stikkontakten. Drevene må ikke skiftes mere end 40 gange på hver drevplads. Skader på drevstikkene kan ødelægge drevet og din PP-100II. Drevet må ikke skilles ad. Sørg for at tage drev 1 og 2 ud inden transport. Ellers kan drevene og din PP-100II deformeres eller beskadiges. Når dit produkt transporteres, skal du sørge for at bruge den originale kasse og beskyttelsesmateriale, så produktet beskyttes mod evt. stød eller lignende.
<ul style="list-style-type: none">Tämä tuote on yksinomaan PP-100II-laitteen asema. Älä käytä tätä tuotetta muiden tuotteiden kanssa. Sekä asema 1 että asema 2 on asennettava. Muuten PP-100II ei toimi. Asema 1:n ja asema 2:n on oltava samantyyppisiä (BD-asema/DVD-asema). Muuten PP-100II ei toimi. Varmista ennen asennuksen vaihtamista, että kytket PP-100II:n pois päältä ja irrotat sitten virtajohtojen pistorasiasta. Älä vaihda asemaa yli 40 kertaa kutakin paikkaa kohti. Aseman vahingoittuneet liittimet voivat tuhota aseman ja PP-100II-laitteen. Älä pura asemaa. Varmista, että irrotat asema 1:n ja asema 2:n ennen kuljetusta. Muuten asemat ja PP-100II voivat vääntyä tai vahingoittua. Kun kuljettat tuotetta, varmista, että käytät alkuperäistä pakkauslaatikkoa ja suojaamateriaaleja laitteen suojaamiseksi iskulta ja kolhuilta.	<ul style="list-style-type: none">Dette produktet er en eksklusiv stasjon for PP-100II. Ikke bruk produktet til andre formål. Både stasjon 1 og stasjon 2 må være installert. Ellers vil ikke PP-100II fungere. Både stasjon 1 og stasjon 2 må være av samme type (BD-stasjon/DVD-stasjon). Ellers vil ikke PP-100II fungere. Før du skifter stasjonene må du huske å slå av PP-100II og koble strømledningen fra stikkontakten. Ikke bytt ut stasjonene mer enn 40 ganger for hvert spor. Hvis stasjonskontaktene blir skadet, kan det ødelegge stasjonene og PP-100II. Stasjonene må ikke demonteres. Sørg for at du tar ut stasjon 1 og stasjon 2 før transport. Ellers kan stasjonene og PP-100II bli deformert eller skadet. Ved transport av produktet må du sørge for å bruke boksen og emballasjematerialet det ble levert i for å beskytte det mot slag eller lignende.
<ul style="list-style-type: none">Denna produkt är en exklusiv disk för PP-100II. Använd inte denna produkt för andra produkter. Både disk 1 och disk 2 måste installeras. Annars kommer PP-100II inte att fungera. Både disk 1 och disk 2 måste vara av samma typ (BD-disk/DVD-disk). Annars kommer PP-100II inte att fungera. Se till att stänga av PP-100II och sedan dra ur strömkabeln från vägguttaget, innan du byter ut diskarna. Byt inte ut diskarna mer än 40 gånger för varje kortplats. Skador av diskkontakter kan förstöra disken och PP-100II. Ta inte isär diskerna. Se till att ta bort disk 1 och disk 2 före transport. Annars kan diskarna och PP-100II deformeras eller skadas. Se till att använda originalkortongen och skyddande material för att skydda produkten från en kollision eller liknande vid transport.	<ul style="list-style-type: none">Ez a meghajtó kizárólag a PP-100II készülékhez használható. Ne használja a meghajtót más készülékkel. Az 1. és a 2. meghajtót egyaránt telepíteni kell. Ellenkező esetben a PP-100II készülek nem fog működni. Az 1. és 2. meghajtónak egyforma típusúnak kell lennie (BD-meghajtó/DVD-meghajtó). Ellenkező esetben a PP-100II készülek nem fog működni. A meghajtók lecserélése előtt feltétlenül kapcsolja ki a PP-100II készüleket, majd húzza ki a tápkábel csatlakozóját a konnektorból. Az egyes nyílásokban ne cserélje le 40-nél többször a meghajtókat. A meghajtócsatlakozók esetleges sérülése a meghajtót és a PP-100II készüleket. Ne szerelje szét a meghajtót. Szállítás előtt mindenképpen távolítsa el az 1. és 2. meghajtót. Ellenkező esetben a meghajtók és a PP-100II készülek eldeformálódhatnak vagy más módon megsérülhetnek. A termék szállításkor mindig az eredeti dobozt és védőanyagokat használja, hogy a terméket ne érje ütés vagy más külső behatás.
<ul style="list-style-type: none">Tento výrobek je určen výhradně pro použití s tiskárnou PP-100II. Nepoužívejte jej s žádnými jinými výrobky. Musejí být nainstalovány jak jednotka 1, tak jednotka 2. V opačném případě nebude zařízení PP-100II pracovat. Jednotka 1 a jednotka 2 musejí být stejného typu (jednotka BD/jednotka DVD). V opačném případě nebude tiskárna PP-100II pracovat. Před výměnou jednotky je nutné zařízení PP-100II vypnout a poté vypojit napájecí kabel ze zásuvky. Jednotky nevyměňujte častěji než 40krát pro každý otvor. Poškození konektorů jednotky může vést k poškození jednotky a zařízení PP-100II. Jednotku nedemontujte. Před přípravou či přenášením nezapomeňte jednotku 1 a jednotku 2 odpojit. V opačném případě může dojít k deformaci či poškození jednotek a tiskárny PP100II. Při přípravě výrobku používejte původní obal a ochranné materiály, aby byl výrobek chráněn před nárazy a podobnými vlivy.	<ul style="list-style-type: none">Acest produs este o unitate exclusivă pentru PP-100II. Nu utilizați acest produs pentru alte produse. Ambele unități 1 și 2 trebuie instalate. Altfel, PP-100II nu va funcționa. Ambele unități 1 și 2 trebuie să fie de același tip (unitate BD/unitate DVD). Altfel, PP-100II nu va funcționa. Înainte de a înlocui unitățile, opriți PP-100II, apoi scoateți cablul de alimentare din priză de perete. Nu înlocuiți unitățile de mai mult de 40 de ori pentru fiecare fantă. Deteriorarea conectorilor unității poate distruge unitatea și PP-100II. Nu demontați unitatea. Scoateți unitatea 1 și unitatea 2 înainte de transport. Altfel, unitățile și PP-100II pot fi deformate sau deteriorate. Atunci când transportați produsul, trebuie să utilizați cutia originală și materialele de protecție pentru a-l proteja împotriva unui impact etc.
<ul style="list-style-type: none">Този продукт представлява ексклузивно устройство за PP-100II. Не използвайте този продукт за други продукти. И устройството 1, и устройството 2 трябва да се инсталират. В противен случай PP-100II няма да работи. И устройството 1, и устройството 2 трябва да са от един и същ вид (BD устройство/DVD устройство). В противен случай PP-100II няма да работи. Преди смяна на устройствата, уверете се, че сте изключили PP-100II, след което извадете щепсела от контакта. Не сменяйте устройствата повече от 40 пъти за всяко гнездо. Ако конекторите на устройството са повредени, устройството и PP-100II ще бъдат повредени. Не демонтирайте устройството. Уверете се, че сте отстранили устройството 1 и устройството 2 преди транспортиране. Проверете дали устройствата и PP-100II са деформирани или повредени. При транспортиране на Вашия продукт, трябва да използвате оригиналната кутия и защитни материали, за да го защитите от удар и други.	<ul style="list-style-type: none">Si ierice i ekskluzive PP-100II dzinis. Nelietojiet šo ierīci citos izstrādājumos. Jāuzstāda kā 1., tā arī 2. dzinis. Pretējā gadījumā PP-100II nedarbosies. Kā 1., tā arī 2. dzinim ir jābūt viena veida (BD dzinis/DVD dzinis). Pretējā gadījumā PP-100II nedarbosies. Pirms dziņu nomaiņas noteikti izslēdziet PP-100II, un tad izvelciet barošanas vada spraudni no sienas ligzdas. Katrā slotā neveiciet vairāk par 40 dziņu nomaiņām. Dziņa savienotāju bojājums var iznīcināt dziņi un PP-100II. Neizjauciet dzīni. Pirms transportēšanas noteikti nogremiet 1. un 2. dzīni. Pretējā gadījumā var tikt deformēti vai sabojāti dziņi un PP-100II. Pārvadājot savu ierīci, lai to pasargātu no triecieniem u.c. briesmām, noteikti izmantojiet oriģinālo kasti un aizsargmateriālus.
<ul style="list-style-type: none">Şis gaminys yra tik PP-100II skirtas diskas. Nenaudokite šio gaminio su kitais gaminiais. Privaloma įdėti 1 ir 2 diskus. Priešingu atveju PP-100II neveiks. 1 ir 2 diskai privalo būti tokio paties tipo (BD diskas / DVD diskas). Priešingu atveju PP-100II neveiks. Prieš keisdami diskus, būtinai išjunkite PP-100II, tada atjunkite maininimo kabelį nuo elektros lizdo. Nekeiskite diskų daugiau nei 40 kartų kiekvienoje iš anų. Sugadinus diskų jungtis, gali būti sugadintas diskas ir PP-100II. Nearykite diskų. Būtinai išimkite 1 ir 2 diskus prieš gabenimą. Priešingu atveju diskai ir PP-100II gali būti deformuoti arba sugadinti. Gaminį būtinai gabenkite originalioje dėžėje su apsauginėmis medžiagomis, kad apsaugotumėte jį nuo smūgių ar panašiai.	<ul style="list-style-type: none">See ajam on mõeldud ainult PP-100II jaoks. Ärge kasutage seda muude toodetega. Nii ajam 1 kui ka ajam 2 peab olema paigaldatud. Vastasel korral PP-100II ei tööta. Ajamid 1 ja 2 peavad olema sama tüüpi (BD või DVD). Vastasel korral PP-100II ei tööta. Enne ajamite vahetamist lülitage PP-100II kindlasti välja ja eemaldage toitekaabel seinakontaktist. Ärge vahetage ajameid kummiski pesas rohkem kui 40 korda. Ajami ühenduskohade rike võib põhjustada nii ajami kui ka PP-100II kahjustuse. Ajamit ei tohi lahti võtta. Võtke ajamid 1 ja 2 enne seadme teismaldmist sellest välja. Vastasel korral võivad ajamid ja PP-100II deformeeruda või viga saada. Teisaldage toodet ainult originaalpakendis, kaitsva materjaliga kinni kaetuna, et kaitsa seda löökide jms eest.
<ul style="list-style-type: none">يعد هذا المنتج بمثابة محرك أقراص خاص لـ PP-100II. لا تستخدم هذا المنتج مع المنتجات الأخرى. يجب تركيب كل من محرك أقراص 1 ومحرك أقراص 2، وإذًا لم يتم تركيبهما، فلن يعمل جهاز PP-100II. يجب أن يكون كل من محرك أقراص 1 ومحرك أقراص 2 من نفس النوع (محرك أقراص DVD). وإذًا لم يكونوا من نفس النوع، فلن يعمل جهاز PP-100II. تأكد من إيقاف تشغيل الجهاز PP-100II قبل استبدال محركات الأقراص، ثم افصل كابل الطاقة من مقبس الحائط. لا تستبدل محركات الأقراص أكثر من ٤٠ مرة لكل فتحة. يمكن أن يؤدي تلف موصلات محرك الأقراص إلى تلف محرك الأقراص وجهاز PP-100II. لا تقم بفك محرك الأقراص. تأكد من إزالة محرك الأقراص 1 ومحرك الأقراص 2 قبل النقل. وإلا، قد يؤدي عدم القيام بذلك إلى تشوه محركات الأقراص وجهاز PP-100II أو تلفها. تأكد من استخدام الصندوق الأصلي ومواد الحماية عند نقل منتجك لحمايته من أي ضرر أو ما شابه ذلك.	<ul style="list-style-type: none">本产品是专用于 PP-100II 的驱动器。请勿将本产品用于其他产品。 必须安装驱动器 1 和驱动器 2，否则 PP-100II 将无法运行。 驱动器 1 和驱动器 2 必须为相同类型（BD 驱动器 /DVD 驱动器）。否则 PP-100II 将无法运行。 在替换驱动器之前，请务必关闭 PP-100II 并从插座上拔下电源线。 每个插槽的驱动器替换次数不得超过 40 次。驱动器接头受损将导致驱动器和 PP-100II 损坏。 请勿拆解驱动器。 在运输之前，请务必取下驱动器 1 和驱动器 2，否则驱动器和 PP-100II 可能变形或损坏。 当您运输此产品时，确保使用原始包装箱和保护材料或类型的物品来保护此产品，以避免碰撞。
<ul style="list-style-type: none">本製品は、PP-100II 専用ドライブです。PP-100II 以外の製品に使用しないでください。 ドライブ 1、ドライブ 2 のどちらかでも差さされていない場合、PP-100II は動作しません。 ドライブ 1、ドライブ 2 に異なる種類のドライブ（BD ドライブ /DVD ドライブ）を装着して使用することはできません。 ドライブの交換は、必ず PP-100II の電源をオフにし、AC ケーブルをコンセントから抜いてから、行ってください。電源が入った状態で交換を行うと、ドライブが故障するおそれがあります。 ドライブの交換は、1 スロットにつき 40 回以内にしてください。40 回を超えて交換すると、ドライブコネクタが破損し、ドライブおよび PP-100II 本体が故障するおそれがあります。 ドライブは分解しないでください。 PP-100II を輸送するときは、必ずドライブ 1 とドライブ 2 を取り外してください。ドライブをつけたまま輸送すると、ドライブおよび本体が変形または破損するおそれがあります。本製品を輸送するときは、衝撃などから守るため、必ず本製品が梱包されていた箱と保護材を使用してください。	



Turn off the PP-100II, and then unplug the power cable.
• Mettez le PP-100II hors tension, puis débranchez le cable d'alimentation.
• Schalten Sie den PP-100II aus und trennen Sie das Netzkabel.
• Schakel de PP-100II uit en haal de stekker uit het stopcontact.
• Spegnere il PP-100II, quindi scollegare il cavo di alimentazione.
• Apague la PP-100II y luego desenchufe el cable de alimentación.
• Desligue o PP-100II e, em seguida, desligue o cabo de alimentação.
• PP-100II'yi kapalı konuma getirin ve ardından güç kablosunu prizden çekin.
• Απενεργοποιήστε το PP-100II και, στη συνέχεια αποσυνδέστε το καλώδιο τροφοδοσίας.
• Izklopite PP-100II in izključite napajalni kabel.
• Isključite PP-100II i zatim iskopčajte kabel za napajanje.
• Исклучете го PP-100II, а потоа исклучете го кабелот за напојување.
• Isključite PP-100II, а zatim iskopčajte kabl za napajanje.
• Sluk for din PP-100II, og træk ledningen ud.
• Kytke PP-100II pois päältä ja irrota sitten virtakaapeli pistorasiasta.
• Slå av PP-100II, og trekk deretter ut strømledningen.
• Stäng av PP-100II och dra sedan ur strömkabeln.
• Wyłącz urządzenie PP-100II, а następnie odłącz kabel zasilania.
• Vypněte zařízení PP-100II a odpojte napájecí kabel.
• Карпсольja ki a PP-100II készülékét, majd húzza ki a tápkábelt.
• Tlačiačeň PP-100II vypnete а заstrčku napájacieho kábla odpojte od elektrickej zásuvky.
• Opriți PP-100II și scoateți cablul de alimentare din priză.
• Исклучете PP-100II, след което извадете щепсела от контакта.
• Izslēdziet PP-100II, un tad atvienojiet barošanas vadu.
• Ілїjunkite PP-100II, tada atjunkite maitinimo kabelį.
• Lülitage PP-100II välja ja võtke toitekaabel lahti.
• ثم افصل كابل الطاقة.
• ثم افصل كابل الطاقة.
• ثم افصل كابل الطاقة.
• 关闭 PP-100II 然后拔下电源线。
• 關閉 PP-100II 然後拔除電纜
• 電源をオフにし、電源コードをコンセントから抜きます。



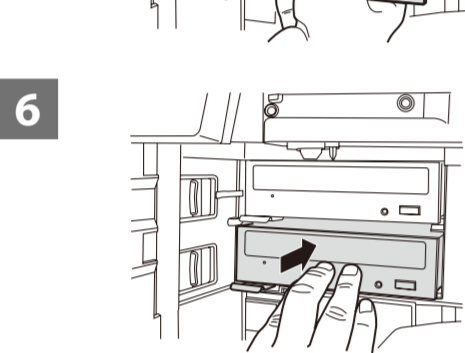
Remove all stackers.
• Retirez tous les empileurs.
• Entfernen Sie alle Stapler.
• Haal alle houders uit het apparaat.
• Rimuovere tutti gli stacker.
• Retire todos los apiladores.
• Retire todos os empilhadores.
• Tüm toplayıcıları çıkartın.
• Αφαιρέστε όλους τους στοιβακτήρες.
• Odstranite vse zlagalnike.
• Uklonite sve sлагаče.
• Извадете ги сите полначи.
• Uklonite sve nosače.
• Fjern alle stablere.
• Irrota kaikki pinoajat.
• Ta av alle stablere.
• Ta bort alla transportörer.
• Zdejmij wszystkie zasobniki.
• Vyjměte všechny zásobníky.
• Távolítsa el az összes kötegelőt.
• Vyberte všetky zásobníky.
• Scoateți toate sertarele.
• Отстранете всички стекове.
• Noņemiet visas starplikas.
• Pašalinkite visus lipdukus.
• Eemaldage kõik toed.
• قم بإزالة جميع وحدات التجميع.
• 取下所有栈式存储器。
• 取出所有光碟存放匣。
• スタッカをすべて取り出します。



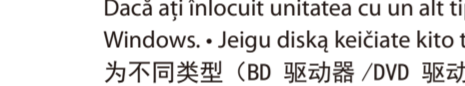
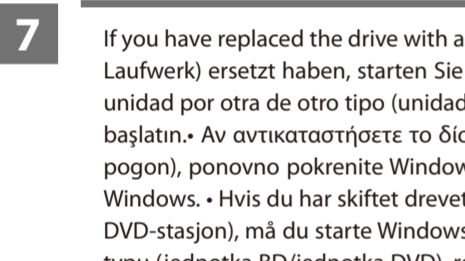
Pull A (or B) to unlock drive 1 (or drive 2).
• Tirez sur A (ou B) pour déverrouiller le lecteur 1 (ou 2).
• Ziehen Sie A (oder B), um das Laufwerk 1 (oder Laufwerk 2) zu entriegeln.
• Trek aan A (B) om station 1 (station 2) te ontgrendelen.
• Tirare A (o B) per sbloccare l'unità 1 (o l'unità 2).
• Tire de A (o B) para desbloquear la unidad 1 (o la unidad 2).
• Puxe A (ou B) para desbloquear a unidade 1 (ou a unidade 2).
• Sürücüyü 1'in (veya 2'nin) kilidini açmak için A'yi (veya B'yi) çekin.
• Τραβήξτε το Α (ή το Β) για να απασφαλίσετε το δίσκο 1 (ή το δίσκο 2).
• Povlecite A (ali B), da odklenete pogon 1 (ali pogon 2).
• Povucite A (ili B) za otključavanje pogona 1 (ili pogona 2).
• Повлечете А (или В) за да ја отклучите податочната единица 1 (или податочната единица 2).
• Povucite A (ili B) da biste otključali disk 1 (ili disk 2).
• Træk A (eller B) ud, for at låse drev 1 (eller drev 2) op.
• Vedä A:ta (tai B:tä) vapauttaaksesi asema 1:n (tai asema 2:n) lukituksen.
• Trekk i A (eller B) for å låse opp stasjon 1 (eller stasjon 2).
• Dra ut A (eller B) för att låsa upp disk 1 (eller disk 2).
• Pociągnij A (lub B), aby odblokować napęd 1 (lub napęd 2).
• Vytážením části A (nebo B) odjiztíte jednotku 1 (nebo jednotku 2).
• Húzza ki az „A” (vagy „B”) részát az 1. (vagy 2.) meghajtó kioldásához.
• Vytiahnutim časti A (alebo B) odistite jednotku 1 (alebo jednotku 2).
• Trageți A (sau B) pentru a debloca unitatea 1 (sai unitatea 2).
• Издърпайте А (или В), за да изклучите устројство 1 (или устројство 2).
• Velciet A (vai B), lai atbrīvotu 1. dzini (vai 2. dzini).
• Istraukite A (arba B), kad atlaisvintumėte 1 (arba 2) diską.
• Tömmake A-d (või B-d) et ajam 1 (või ajam 2) vabastada.
• (2. محرك الأقراص 1 أو محرك الأقراص 2).
• 拉出 A (或 B) 解锁驱动器 1 (或驱动器 2)。
• 拉開 A (或 B) 解開光碟機 1 (或光碟機 2)。
• A (または B) を引いて、ドライブ 1 (またはドライブ 2) のロックを解除します。

Pull the metal handle to slightly withdraw the drive.
• Tirez sur la poignée en métal pour retirer légèrement le lecteur.
• Ziehen Sie am metallenen Griff, um das Laufwerk vorsichtig zu lösen.
• Trek aan de metalen hendel om het station een beetje naar buiten te bewegen.
• Tirare la maniglia metallica per estrarre leggermente l'unità.
• Tire de la manilla metálica para sacar ligeramente la unidad.
• Puxe a pega metálica para retirar ligeiramente a unidade.
• Sürücüyü çıkartmak için metal kolu hafifçe çekin.
• Τραβήξτε τη μεταλλική λαβή για να αποσύρετε ελαφρά το δίσκο.
• Povlecite kovinsko ročico, da rahlo izvlečete pogon.
• Povucite metalnu dršku za lagano izvlačenje pogona.
• Повлечете ја металната рачка за малку да ја извлекете податочната единица.
• Povucite metalnu dršku da biste neznatno povukli disk.
• Træk i metallhåndtaget, for at trække drevet lidt ud.
• Vedä metallikhavasta vetääkseeni asemaa hieman ulos.
• Trekk i metallhåndtaket litt for å trekke ut stasjonen.
• Dra i metallhåndtaget för att försiktigt dra ut disken.
• Pociągnij metalowy uchwył, aby lekko wysunąć napęd.
• Tažením za kovonou rukojeť nepatrně povytáhněte jednotku.
• Húzza vissza egy kissé a meghajtót a fémkar meghúzásával.
• Potiahnutim za kovovú rukoväť mierne povytiahnite jednotku.
• Trageți mânerul metalic pentru a retrace ușor unitatea.
• Издърпайте металната дръжка, за да издърпате внимателно устројството.
• Pavelciet aiz metāla roktura, lai nedaudz izvilktu dzini.
• Patraukite už metalinės rankenos, kad šiek tiek ištrauktumėte diską.
• Tömmake metallist käepidet, et ajam esile tömmata.
• اسحب المقبض المعدني لسحب محرك الأقراص قليلاً.
• 拉出金属拉手，轻轻抽出驱动器。
• 拉開金屬把手，讓光碟機稍微退出。
• 金屬的取っ手を引いて、ドライブを少し引き出します。

Hold the drive and withdraw it all the way.
• Maintenez le lecteur et retirez-le complètement.
• Halten Sie das Laufwerk fest und ziehen es vollständig heraus.
• Houd het station vast en trek het helemaal naar buiten.
• Reggere l'unità ed estrarla completamente.
• Sujete la unidad y sáquela del todo.
• Segure na unidade e retire-a totalmente.
• Sürücüyü tutun ve mümkün olduđu kadar çekin.
• Κρατήστε το δίσκο και αποσύρετέ τον σε ολόκληρη τη διαδρομή.
• Pridržite pogon in ga v celoti izvlecite.
• Uhvatite pogon i izvucite ga do kraja.
• Држете ја податочната единица и извлекете ја целосно.
• Uhvatite disk i povucite ga skroz.
• Hold drevet, og træk det hele vejen ud.
• Pidá kiinni asemasta ja vedä se kokonaan ulos.
• Hold stasjonen, og ta den helt ut.
• Háll disken och dra ut den hela vägen.
• Złap napęd i wyciągnij go w całości.
• Uchopte jednotku a úplně ji vytáhněte.
• Tartsa meg a meghajtót, és húzza ki teljesen.
• Jednotku uchopte a úplne ju vytiahnite.
• Țineți unitatea și rețineți-o complet.
• Задържете устројството и го издърпайте докрај.
• Satveriet dzini un izvelciet to līdz galam.
• Laikydami diską, visiškai jį ištraukite.
• Võtke ajamist kinni ja eemaldage see seadmest.
• امسك محرك الأقراص واسحبه بالكامل.
• 握住驱动器并全部抽出。
• 拿好光碟機，整個退出。
• ドライブを持って、引き抜きます。



Firmly push a new drive completely inside.
• Insérez fermement un nouveau lecteur et poussez-le complètement à l'intérieur.
• Drücken Sie ein neues Laufwerk fest hinein.
• Duw het nieuwe station helemaal in het apparaat.
• Spingere con decisione una nuova unità completamente all'interno.
• Deslice la nueva unidad con firmeza hasta que entre por completo.
• Empurre com firmeza uma nova unidade totalmente para o interior.
• Yeni bir sürücüyü tamamen iç kisma sıkıca ittirin.
• Πίστετε γερά ένα νέο δίσκο έτσι ώστε να εισαχθεί πλήρως.
• Čvrsto potisnite nov pogon, da ga v celoti vstavite.
• Čvrsto gurnite novi pogon do kraja unutra.
• Църсто и целосно вметнете ја новата податочна единица внатре.
• Snažno gurnite novi disk potrpuno unutra.
• Tryk et nyt drev helt ind i pladsen, or sørg for at det sidder ordentligt.
• Työnnä uusi asema kokonaan sisään.
• Skyv en ny stasjon helt inn.
• Tryck in en ny disk tills den är helt inne.
• Wciśnij solidnie nowy napęd do końca.
• Novou jednotku pevně zasuňte úplně dovnitř.
• Tolja be teljesen az új meghajtót egy határozott mozdulattal.
• Novú jednotku pevne zasuňte úplne dnu.
• Împingeți ferm o unitate nouă complet în interior.
• Натиснете ново устројство докрај.
• Stingri iebidiet jauno dzini līdz galam.
• Tvirtai iki galo įkiškite naują diską.
• Lükake uus ajam täies ulatuses sisse.
• اذق محرك الأقراص الجديد بإحكام إلى الداخل بالكامل.
• 将新驱动器稳稳地完全推进去。
• 穩穩地將新光碟機完全推進去。
• 新しいドライブを奥まで強く押し込みます。



7

If you have replaced the drive with a different type of drive (BD drive/DVD drive), restart Windows.
• Si vous avez remplacé le lecteur avec un type de lecteur différent (lecteur BD/lecteur DVD), redémarrez Windows.
• Wenn Sie das Laufwerk durch einen anderen Laufwerkstyp (BD-Laufwerk/DVD-Laufwerk) ersetzt haben, starten Sie Windows neu.
• Start Windows opnieuw op nadat u een station door een ander type station (BD-station of dvd-station) hebt vervangen.
• Se l'unità è stata sostituita con un'unità di diverso tipo (unità BD/unità DVD), riavviare Windows.
• Si ha cambiato la unidad por otra de otro tipo (unidad BD/DVD), reinicie Windows.
• Se tiver substituído a unidade por uma unidade de um tipo diferente (unidade BD/unidade DVD), reinicie o Windows.
• Sürücüyü farklı türde bir sürücüyle (BD sürücü/DVD sürücü) değiştirmeniz durumunda Windows'u yeniden başlatın.
• Αν αντικαταστήσετε το δίσκο με διαφορετικό τύπο δίσκου (δίσκο BD/δίσκο DVD), επανεκκινήστε τα Windows.
• Се сте pogon zamenjali z drugo vrsto pogona (pogon BD/pogon DVD), znova zaženite Windows.
• Ako ste zamijenili pogon s drugom vrstom pogona (BD pogon/DVD pogon), ponovno pokrenite Windows.
• Ako ste ja zamenili podatocnata jedinica so razlican tip podatocna jedinica (podatocna jedinica BD/podatocna jedinica DVD), prestartuvajte ro Windows.
• Ako ste zamenili disk drugim tipom diska (BD disk / DVD disk), ponovo pokrenite Windows.
• Hvis du har skiftet drevet med et andet slags drev (BD-drev/Dvd-drev), skal du genstarte Windows.
• Jos olet vaihtanut aseman eri tyypiseen asemaan (BD-asema/DVD-asema), käynnistä Windows uudelleen.
• Hvis du har skiftet stasjonen ut med en annen type stasjon (BD-stasjon/ DVD-stasjon), må du starte Windows på nytt.
• Starta om Windows om du har bytt ut disken med en annan typ av disk (BD-disk/DVD-disk).
• Po wymianie napędu na inny typ (napęd BD/DVD) należy ponownie uruchomić system Windows.
• Pokud jste jednotku zaměnili za jednotku odlišného typu (jednotka BD/jednotka DVD), restartujte systém Windows.
• Ha a meghajtót egy másik típusú meghajtóra cserélte le (BD-meghajtó/DVD-meghajtó), indítsa újra a Windowst.
• Ak ste jednotku vymenili za jednotku odlišného typu (jednotka BD/jednotka DVD), reštartujte systém Windows.
• Dacă ați înlocuit unitatea cu un alt tip de unitate (unitate BD/unitate DVD), reporniți Windows.
• Ako ste smenili ustrojstvo s različno ustrojstvo (BD ustrojstvo/DVD ustrojstvo), restartirajte Windows.
• Ja esat nomainiijis dzini ar cita veida dzini (BD dzinis/DVD dzinis), pārstārtējiet Windows.
• Jeigu diską keičiate kito tipo disku (BD disku / DVD disku), iš naujo paleiskite „Windows“.
• Kui asendate ajami teist tüüpi ajamiga (BD või DVD), tuleb Windows taaskäivitada.
• .Windows التشغيل نظام التشغيل (DVD) محرك أقراص /BD محرك أقراص مختلف (محرك أقراص بنوع محرك الأقراص واحد واسحبه بالكامل).
• 如果将驱动器替换为不同类型（BD 驱动器 /DVD 驱动器），请重启 Windows。
• 如果將光碟機更換為不同類型（BD 光碟機 /DVD 光碟機），請重新啟動 Windows。
• 異なる種類のドライブ（BD ドライブ /DVD ドライブ）に交換したときは、Windows を再起動させます。

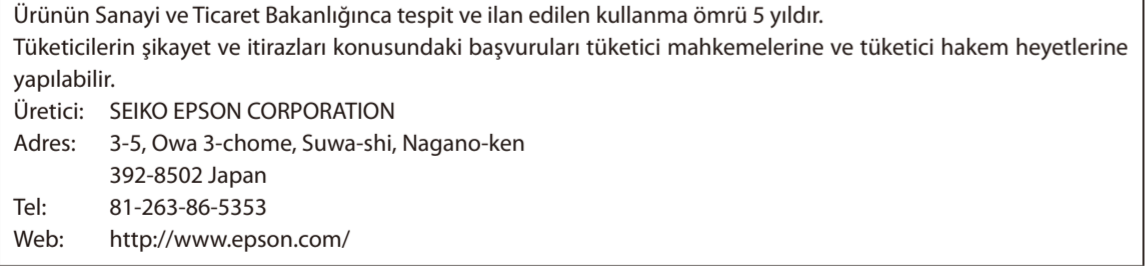
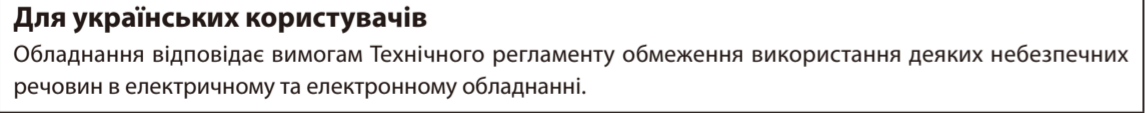
WARNING

The connection of a non-shielded interface cable to this product will invalidate the EMC standards of this device. You are cautioned that changes or modifications not expressly approved by Seiko Epson Corporation could void your authority to operate the equipment.

FCC Compliance Statement For American Users

This equipment has been tested and found to comply with the limits for a Class B digital device, pursuant to Part 15 of the FCC Rules. These limits are designed to provide reasonable protection against harmful interference in a residential installation.This equipment generates, uses, and can radiate radio frequency energy and, if not installed and used in accordance with the instructions, may cause harmful interference to radio communications. However, there is no guarantee that interference will not occur in a particular installation. If this equipment does cause harmful interference to radio or television reception, which can be determined by turning the equipment off and on, the user is encouraged to try to correct the interference by one or more of the following measures:


- Reorient or relocate the receiving antenna.
- Increase the separation between the equipment and receiver.
- Connect the equipment into an outlet on a circuit different from that to which the receiver is connected.
- Consult the dealer or an experienced radio/TV technician for help.

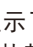


<p>CAUTION</p> <p>This product is a class 1 laser product, but this product contains a laser diode higher than Class 1. To ensure continued safety, do not remove any covers or attempt to gain access to the inside of the product. Refer all servicing to qualified personnel.</p> <p style="text-align: center;">CLASS 1 LASER PRODUCT</p> <p>The following caution label appears on your unit. Location: on top of the cover.</p>	<p>ATTENTION</p> <p>Cet appareil est un produit laser de Classe 1, mais la diode laser qu'il renferme est supérieure à la Classe 1. Pour garantir une sécurité constante, ne retirez aucun des couvercles et n'essayez pas d'avoir accès à l'intérieur de l'appareil. Confiez toute réparation à un personnel qualifié.</p> <p style="text-align: center;">APPAREIL À LASER DE CLASSE 1</p> <p>L'étiquette suivante se trouve sur votre appareil. Emplacement : sur le dessus du couvercleaucun des couvercle.</p>
<p>ACHTUNG</p> <p>Bei diesem Gerät handelt es sich zwar um ein Laserprodukt der Klasse 1, doch enthält es eine Laserdiode einer höheren Klasse als 1. Um einen stets sicheren Betrieb zu gewährleisten, weder irgendwelche Abdeckungen entfernen, noch versuchen, sich zum Geräteinneren Zugang zu verschaffen. Wartungsarbeiten sind grundsätzlich dem Kundendienstpersonal zu überlassen.</p> <p style="text-align: center;">LASER KLASSE 1</p> <p>Das Gehäuse ist mit dem unten abgebildeten Waraufkleber versehen. Lage des Aufklebers: auf der Deckeloberseite.</p>	<p>注意</p> <p>本产品为 1 类激光产品 [依据激光产品安全 IEC 60825-1:2007 (BDW-PR1EPDV) / IEC 60825-1:2014 (BDR-PR1EPA) 分类]，但本产品包含高于 1 类激光二极管。为确保持续的安全，请勿卸下任何机盖或试图接触产品内部。全部维修服务事项需委托持有许可证的人员来进行。</p> <p style="text-align: center;">1 类激光产品</p> <p>下面的提醒标签位于本装置上。 位置：本装置的面板上</p>

<p>CAUTION</p> <p>ATTENTION</p> <p>ADVARSEL</p> <p>VARNING</p> <p>VORSICHT</p> <p>PRECAUCIÓN</p> <p>DIKKAT</p> <p>VARO!</p> <p>注意</p> <p>注意</p>	<p>CLASS 3B VISIBLE AND INVISIBLE LASER RADIATION WHEN OPEN, AVOID EXPOSURE TO THE BEAM.</p> <p>RADIATIONS LASER VISIBLES ET INVISIBLES DE CLASSE 3B QUAND OUVERT. ÉVITEZ TOUT EXPOSITION AU FAISCEAU.</p> <p>KLASSE 3B SYNLIG OG USYNLIG LASERSTRÅLING VED ÅBNING. UNDGÅ UDSÆTTELSE FOR STRÅLING.</p> <p>KLASS 3B SYNLIG OCH OSYNLIG LASERSTRÅLNING NÄR DENNA DEL ÄR ÖPPNAD. UNDVIK ATT UTSÄTTA DIG FÖR STRÅLEN.</p> <p>BEI GEÖFFNETER ABDECKUNG IST SICHTBARE UND UNSICHTBARE LASERSTRAHLUNG DER KLASSE 3B IM GERÄTEINNEREN VORHANDEN. NICHT DEM LASERSTRAHL AUSSETZEN!</p> <p>CUANDO SE ABRE HAY RADIACIÓN LÁSER DE CLASE 3B VISIBLE E INVISIBLE. EVITE LA EXPOSICIÓN AL A LOS RAYOS LÁSER.</p> <p>AÇILDIĞINDA 3B SINIFI GÖRÜNÜR VE GÖRÜNMEZ LAZER RADYASYONU, İŞİNA MARUZ KALMAKTAN KAÇININ.</p> <p>AVATTAESSA OLET ALTTIINA NÄKYVÄLLE JA NÄKYMÄTÖMÄLLE LUOKAN 3B LASERSÄTEILYLLE. ÄLÄ KATSO SÄTEESEEN.</p> <p>ここを開くと CLASS 3B の可視レーザ光及び不可視レーザ光が出ます。ビームを直接見たり、触れたりしないこと。</p> <p>如打开此处，存在 3B 类可见以及不可见激光辐射。请不要直接接触或触碰发射器光束。</p>
---	---

<p>This product was classified under the Safety of laser products, IEC 60825-1:2007 (BDW-PR1EPDV) / IEC 60825-1:2014 (BDR-PR1EPA)</p>	<p>Cet appareil est classé selon la norme de Sécurité des produits laser IEC 60825-1:2007 (BDW-PR1EPDV) / IEC 60825-1:2014 (BDR-PR1EPA)</p>
---	---

如果产品本体上显示了此关于海拔高度安全警告标识，其标识含义为：加贴该标识的设备仅按海拔 2000m 进行安全设计与评估，因此，仅适用于在海拔 2000m 以下安全使用，在海拔 2000m 以上使用时，可能有安全隐患。

如果产品本体上显示了此关于气候条件的安全警告标识，其标识含义为：加贴该标识的设备仅按非热带气候条件进行安全设计与评估，因此，仅适用于在非热带气候条件下安全使用，在热带气候条件下使用时，可能有安全隐患。

产品中有害物质的名称及含量

部件名称	有害物质					
	铅 (Pb)	汞 (Hg)	镉 (Cd)	六价铬 (Cr (VI))	多溴联苯 (PBB)	多溴二苯醚 (PBDE)
装置板 / 电气部件	×	○	○	○	○	○
机械 / 光学引擎 / 装入器	×	○	○	○	○	○
机体 / 外装	○	○	○	○	○	○
配件	○	○	○	○	○	○

本表格依据 SJ/T11364 的规定编制。

○：表示该有害物质在该部件所有均质材料中的含量均在 GB/T 26572 规定的限量要求以下。

×：表示该有害物质至少在该部件的某一均质材料中的含量超出 GB/T 26572 规定的限量要求。

但这是因为在保证产品性能和功能条件下，现在还没有可替代的材料和技术而被使用。

产品环保使用期限的使用条件

在中国销售的电子电气产品的环保使用期限，表示按照本产品的安全使用注意事项使用的情况下，从生产日开始，在标志的年限内使用，本产品含有的有害物质不会对环境、人身和财产造成严重影响。