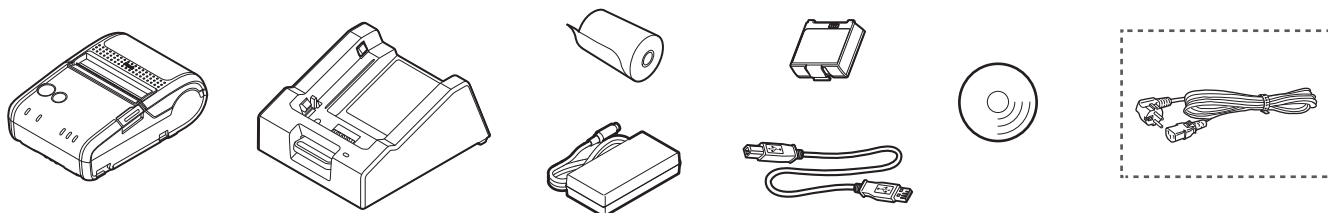


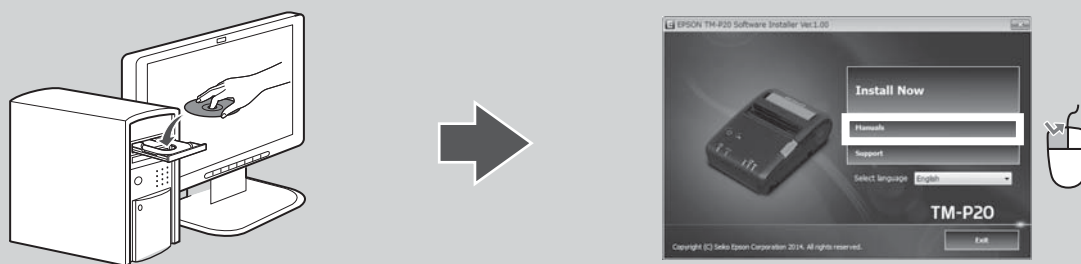
EN	<b>Start Here</b>	For detailed information on operation and safe use of the product, refer to the other manuals included with the product.
ID	<b>Mulai Di sini</b>	Untuk informasi rinci mengenai operasi dan penggunaan yang aman dari produk ini, merujuklah ke manual yang disertakan dalam produk. <b>Di Impor oleh:</b> PT. Epson Indonesia <b>NOMOR:</b> I.24.EIN3.00101.0115 <b>pada tanggal:</b> 14 Januari 2015
TH	<b>เริ่มที่นี่</b>	สำหรับข้อมูลละเอียดเกี่ยวกับการทำงานและการใช้งานอย่างปลอดภัยของผลิตภัณฑ์โปรดดูคู่มืออื่นๆ ที่ให้มาพร้อมกับผลิตภัณฑ์
TW	<b>入門說明</b>	有關操作的詳細信息以及產品安全使用注意事項，請參照產品附帶的其他手冊。

## 1 Unpacking / Membuka kemasan / การนำออกจากรถ / 打開包裝



EN	Depending on the model, the accessories in the broken line box may not be included. The shape of the accessories varies between models and areas.
ID	Tergantung model, aksesoris dalam kotak bergaris putus-putus mungkin tidak disertakan. Bentuk aksesoris berbeda-beda di antara model dan wilayah.
TH	ขึ้นอยู่กับรุ่น อาจไม่รวมอุปกรณ์เสริมมาในกล่อง รูปร่างของอุปกรณ์เสริมเปลี่ยนแปลงตามรุ่นและพื้นที่
TW	有些型號可能不包括虛線框內的配件。配件的形狀因型號和區域的不同而異。

## 2 Set up the printer / Menyiapkan printer / ตั้งค่าเครื่องพิมพ์ / 設定印表機



EN	Insert the included TM-P20 Software & Documents Disc in a computer to view the User's Manual and Technical Reference Guide. Set up this product in accordance with the instructions in the manual. If your browser does not start automatically, execute "TMInstallNavi.exe".
ID	Masukkan TM-P20 Software & Documents Disc yang disertakan ke dalam komputer untuk melihat Panduan Pengguna dan Panduan Referensi Teknis. Pasang produk ini sesuai dengan instruksi dalam panduan. Jika browser Anda tidak memulainya secara otomatis, jalankan "TMInstallNavi.exe".
TH	ใส่แผ่นดิสก์ TM-P20 Software & Documents ที่รวมมาด้วยลงในคอมพิวเตอร์เพื่อดูคู่มือใช้งานและ Technical Reference Guide ตั้งค่าผลิตภัณฑ์นี้ตามคำแนะนำในคู่มือ ถ้าเบราว์เซอร์ของคุณไม่สแตร์ทขึ้นโดยอัตโนมัติ ให้ดำเนินการตาม "TMInstallNavi.exe"
TW	將附帶的 TM-P20 Software & Documents Disc 插入電腦，即可查看使用說明書和 Technical Reference Guide。請按照說明書中的說明安裝本產品。 如果瀏覽器沒有自動啟動，請執行「TMInstallNavi.exe」。

# Untuk Pengguna di Indonesia

## Informasi lain

Negara pabrikan: Periksa label pada badan produk.  
Pabrikan: SEIKO EPSON CORPORATION  
Alamat: 3-5, Owa 3-chome, Suwa-shi, Nagano-ken 392-8502, Jepang  
Website: www.epson.com/

## Menghubungi Customer Support

Apabila printer tidak beroperasi dengan benar dan Anda tidak dapat menyelesaikan permasalahan dengan menggunakan petunjuk perbaikan ini, sebaiknya Anda menghubungi Layanan "Customer Support" kami.

### PT. EPSON INDONESIA

CIBIS Tower 9, 3rd floor Cibis Business Park, Jalan  
T.B.Simatupang No. 2, Jakarta 12560  
Help Desk: (021) 80866766, Fax: (021) 80866799

### EPSON SUPPORT CENTER :

Jakarta: (021) 62301104, 62301103  
Bandung: (022) 4207033  
Surabaya: (031) 5355035  
Yogyakarta: (0274) 581065  
Medan: (061) 42066090, 42066091  
Makassar: (0411) 8911071  
Pontianak: (0561) 735507  
Pekanbaru: (0761) 45895

Untuk informasi lebih lengkap, Anda dapat menghubungi website kami: [www.epson.co.id/](http://www.epson.co.id/)

## For Users in Thailand



## 面向台灣地區使用者

### 警告使用者：

此為甲類資訊技術設備，於居住環境中使用時，可能會造成射頻擾動，在此種情況下，使用者會被要求採取某些適當的對策。

### 警告：

為避免電磁干擾，本產品不應安裝或使用於住宅環境。

### NCC警語

取得審驗證明之低功率射頻器材，非經核准，公司、商號或使用者均不得擅自變更頻率、加大功率或變更原設計之特性及功能。低功率射頻器材之使用不得影響飛航安全及干擾合法通信；經發現有干擾現象時，應立即停用，並改善至無干擾時方得繼續使用。前述合法通信，指依電信管理法規定作業之無線電通信。低功率射頻器材須忍受合法通信或工業、科學及醫療用電波輻射性電機設備之干擾。

### 電力規格

若沒有安裝電池，本產品不會動作。使用電池之前，請仔細閱讀本說明書。請勿使用指定電池（OT-BY20 (型號：D171A)）以外的任何電池。

### 警語

檢修印表機之前，請先拆卸印表機的電池。

### 功能規格

列印方式：熱感式印表機

### 緊急處理方法

發生下列狀況時，請先拆卸印表機的電池並洽詢 Epson 授權服務中心：

印表機或電池損壞

有液體噴灑到印表機

印表機摔落或機殼損壞

印表機無法正常操作或是列印品質與原來有明顯落差

### 注意事項

只能使用印表機上所註明的電源規格。  
請遵守印表機上所有的警示和說明。

「限用物質含有情況」標示內容，請至下列網址查詢。  
[www.epson.com.tw/TW\\_RoHS/](http://www.epson.com.tw/TW_RoHS/)

製造年份及製造號碼：見機體標示  
生產國別：見機體標示

製造商：SEIKO EPSON CORPORATION  
地址：3-5, Owa 3-chome, Suwa-shi, Nagano-ken  
392-8502, Japan

電話：81-263-52-2552

網站：[www.epson.com/](http://www.epson.com/)

進口商：台灣愛普生科技股份有限公司

地址：台北市信義區松仁路 100 號 15 樓  
15F, No.100, Songren Rd., Sinyi Dist., Taipei City,  
Taiwan

電話：(02) 8786-6688 (代表號)



廢電池請回收