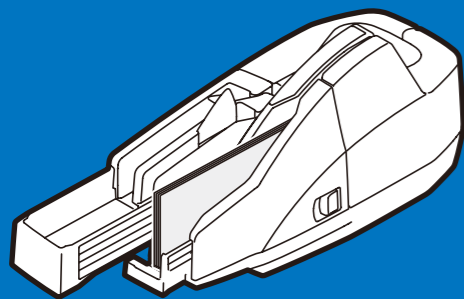


# EPSON TM-S1000II-NW

Start Here  
Commencer Ici  
Inicio aquí  
Inicar Aqui



## Manuals and Software

Manuels et logiciel / Manuales y software /  
Manuais e Software

<https://epson.sn>



User's Manual, other detailed instructions, and software are available.

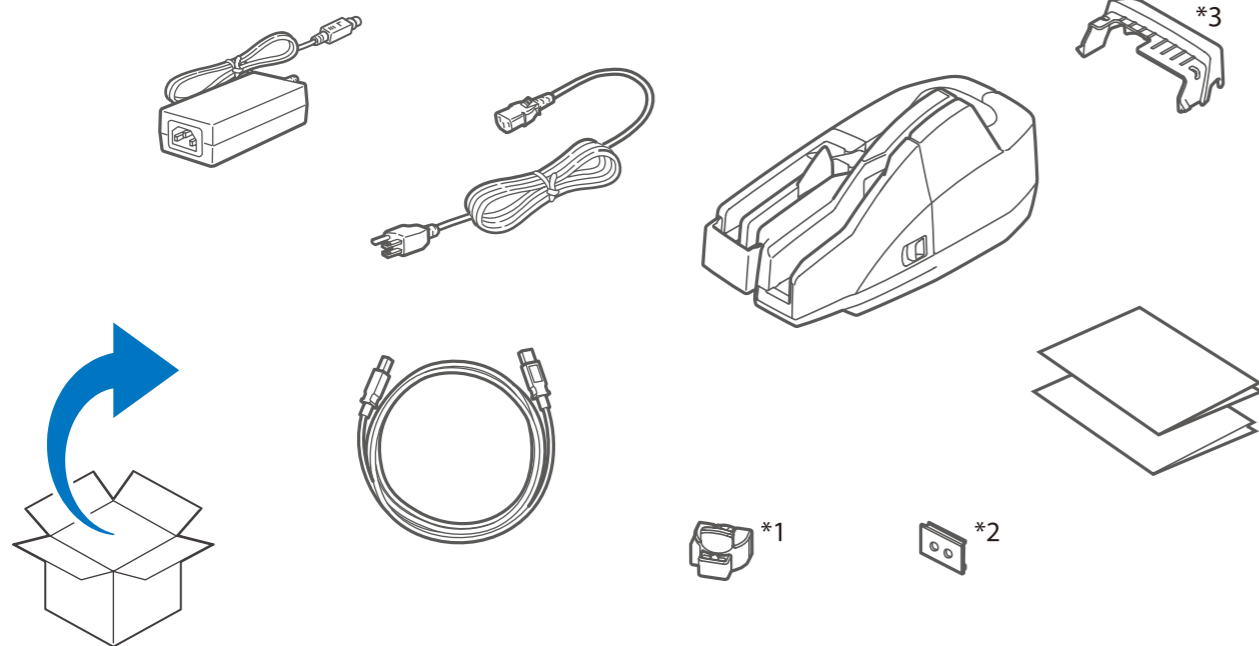
Le manuel d'utilisation, d'autres instructions détaillées et le logiciel sont disponibles.

Están disponibles el Manual de usuario, otras instrucciones detalladas y el software.

Estão disponíveis o Manual do Utilizador, outras instruções detalhadas e software.



©Seiko Epson Corporation 2025  
Printed in XXXXXX  
Pays d'impression : XXXXXX  
País de impressão: XXXXXX  
Impreso en XXXXXX

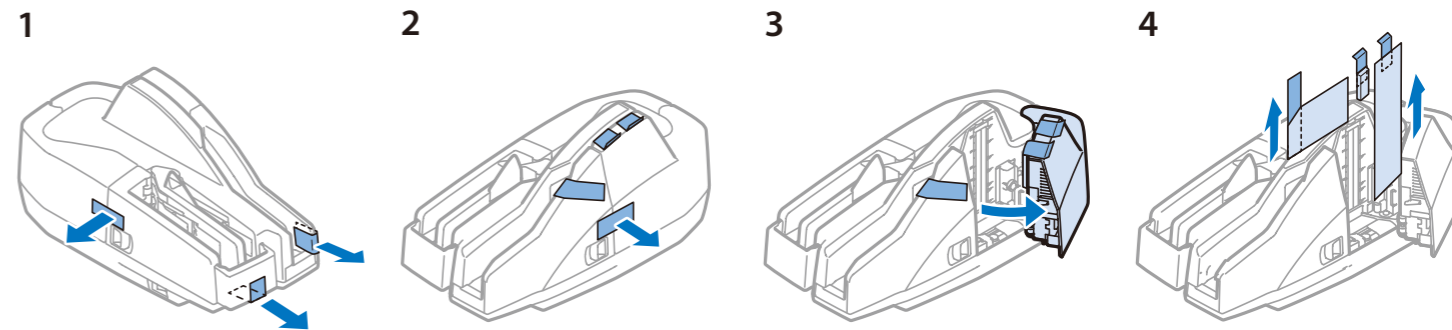


\*1: Franking cartridge  
Cartouche de tampon  
Cartucho para franqueo  
Cartucho de franqueamento

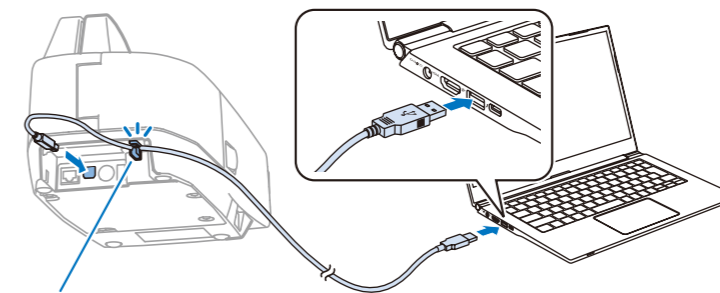
\*2: Power switch cover  
Cache d'interrupteur  
Tapa del interruptor de alimentación  
Tampa do interruptor de alimentação

\*3: Connector cover  
Cache de connecteur  
Cubierta del conector  
Tampa do conector

**1** Remove the packing materials  
Retirez les matériaux d'emballage  
Retire el material de embalaje  
Retirar os materiais de embalagem

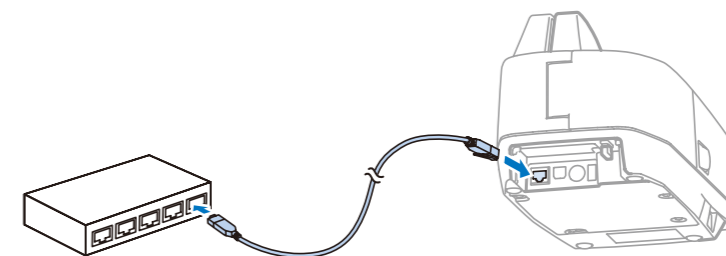


**2** Use the USB connector for network communication  
Utilisez le connecteur USB pour la communication réseau  
Utilice el conector USB para la comunicación de red  
Utilize o conetor USB para comunicação de rede



USB cable securing hook  
Crochet de fixation du câble USB  
Gancho para asegurar el cable USB  
Gancho de segurança do cabo USB

Use the Ethernet connector for network communication  
Utilisez le connecteur Ethernet pour la communication réseau  
Utilice el conector Ethernet para la comunicación de red  
Utilize o conetor Ethernet para comunicação de rede



### Note:

Connect to the network before turning the power on.  
The device will not operate properly if not connected.

### Remarque :

Connectez-vous au réseau avant de mettre l'appareil sous tension.  
L'appareil ne fonctionnera pas correctement s'il n'est pas connecté.

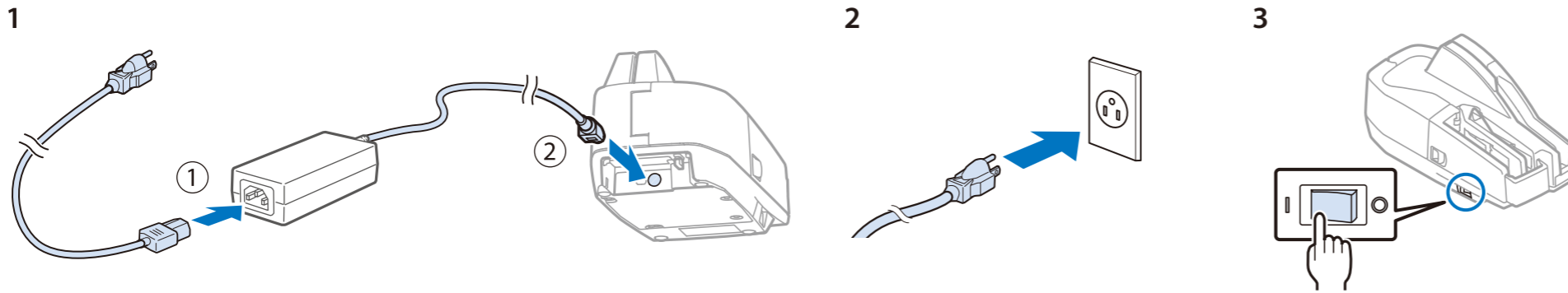
### Nota:

Conéctese a la red antes de encender el dispositivo.  
El dispositivo no funcionará correctamente si no está conectado.

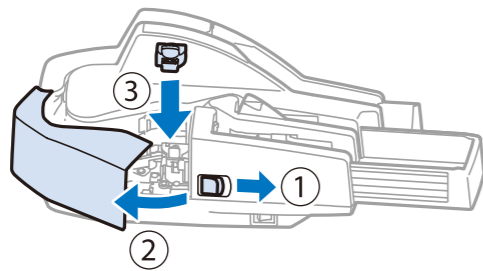
### Nota:

Conecte-se à rede antes de ligar o equipamento.  
O equipamento não funcionará corretamente se não estiver conectado.

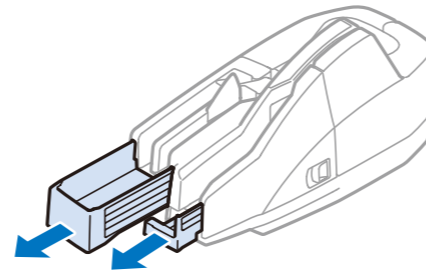
### 3 Connect the AC adapter and turn on the scanner Connectez l'adaptateur secteur et allumez le scanner Conecte el adaptador de CA y encienda el escáner Ligar o adaptador CA e ligar o digitalizador



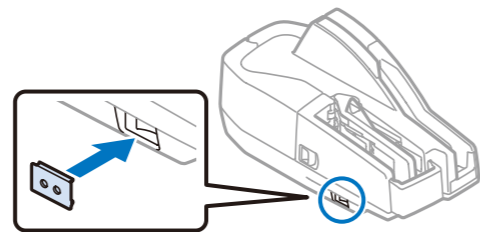
### 4 Install the franking cartridge Installez la cartouche d'affranchissement Instale el cartucho de franqueo Instalar o cartucho de franquia



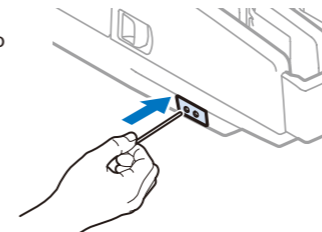
### 5 Extend the pocket guide and ASF guide Étendez le guide-bac et le guide-chargeur de feuille automatique (ASF) Extienda la guía de bolsillo y la guía ASF Estender a guia de bolso e a guia ASF



The power switch cover is intended to prevent the power switch from being pressed accidentally.  
Le cache d'interrupteur est conçu pour éviter une pression accidentelle sur l'interrupteur.  
La cubierta del interruptor de encendido sirve para evitar que este se pulse accidentalmente.  
A tampa do interruptor de alimentação destina-se a evitar que este seja acidentalmente premido.



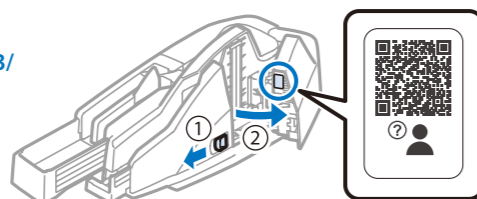
Turn on/off the scanner as shown.  
Allumez/éteignez le scanner comme illustré.  
Encienda/apague el escáner como se indica.  
Ligue/desligue o digitalizador como ilustrado.



### User's Manual / Manuel d'utilisation Manual de usuario / Manual do utilizador

Scan the QR code to quickly access the user's manual and check troubleshooting information.  
Scannez le QR code pour accéder rapidement au manuel d'utilisation et consultez les informations de dépannage.  
Escanee el código QR para acceder rápidamente al manual del usuario y consultar la información de resolución de problemas.  
Digitalize o código QR para aceder rapidamente ao manual do utilizador e verificar as informações de resolução de problemas.

[https://support.epson.net/p\\_doc/8f3/](https://support.epson.net/p_doc/8f3/)

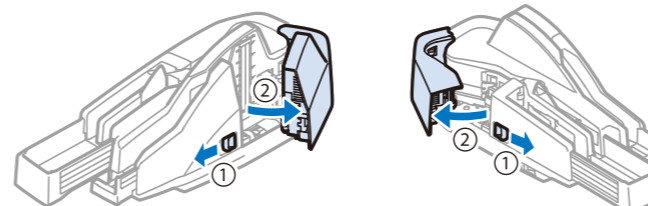


QR Code is a registered trademark of DENSO WAVE INCORPORATED in Japan and other countries.



### Paper jam/ Bourrage papier Atasco de papel / Encravamento de papel

Open the scanner cover or franker cover to remove the jammed paper.  
Ouvrez le cache du scanner ou le cache du tampon pour retirer le papier coincé.  
Abra la cubierta del escáner o la cubierta de la franqueadora para retirar el papel atascado.  
Abra a tampa do digitalizador ou da máquina de franquiar para retirar o papel encravado.



### CAUTION

- Keep the franking cartridges out of the reach of children.
- Do not disassemble franking cartridges.
- Be careful during handling because the ink can permanently stain clothing.
- Seiko Epson recommends using genuine Epson cartridges for your scanner. Products of other manufacturers may adversely affect the scanner and printing quality, and may result in the scanner not being able to achieve the specified performance levels.
- Do not remove the franking cartridge from the packing box until immediately before its installation. Leaving the cartridge out of its packing for a prolonged period of time may adversely affect printing quality.
- Use up the franking cartridge within 18 months from the date of production indicated on the cartridge box.
- Dispose of the franking cartridge in accordance with any relevant national or local laws, ordinances, and regulations.

### ATTENTION

- Conservez les cartouches d'affranchissement hors de portée des enfants.
- Ne démontez pas les cartouches d'affranchissement.
- Soyez prudent lors de la manipulation car l'encre peut tacher les vêtements de façon permanente.
- Seiko Epson recommande d'utiliser des cartouches Epson authentiques pour votre scanner. Les produits d'autres fabricants peuvent nuire à la qualité du scanner et de l'impression, et empêcher le scanner d'atteindre les niveaux de performances spécifiés.
- Ne retirez la cartouche d'affranchissement de l'emballage qu'immédiatement avant son installation. Laisser la cartouche hors de son emballage pendant une période prolongée peut nuire à la qualité d'impression.
- Utiliser la cartouche d'affranchissement dans un délai de 18 mois à compter de la date de production indiquée sur la boîte delacartouche.
- Jetez la cartouche d'affranchissement conformément aux lois, ordonnances et réglementations nationales ou locales en vigueur.

### PRECAUCIÓN

- Mantenga los cartuchos de franqueo fuera del alcance de los niños.
- No desmonte los cartuchos de franqueo.
- Tenga cuidado durante la manipulación porque la tinta puede manchar permanentemente la ropa.
- Seiko Epson recomienda utilizar cartuchos originales de Epson para su escáner. Los productos de otros fabricantes pueden afectar negativamente al escáner ya la calidad de impresión, y pueden hacer que el escáner no alcance los niveles de rendimiento especificados.
- No retire el cartucho de franqueo de la caja de embalaje hasta inmediatamente antes de su instalación. Dejar el cartucho fuera de su embalaje durante un período de tiempo prolongado puede afectar negativamente a la calidad de impresión.
- Utilice el cartucho de franqueo en un plazo de 18 meses a partir de la fecha de producción indicada en la caja del cartucho.
- Deseche el cartucho de franqueo de acuerdo con las leyes, ordenanzas y reglamentos nacionales o locales pertinentes.

### CUIDADO

- Mantenha os cartuchos de franquia fora do alcance das crianças.
- Não desmonte os cartuchos de franquia.
- Tenha cuidado durante o manuseio, pois a tinta pode manchar permanentemente a roupa.
- A Seiko Epson recomenda o uso de cartuchos originais Epson para o seu scanner. Produtos de outros fabricantes podem afetar adversamente o scanner e a qualidade de impressão e podem fazer com que o scanner não consiga atingir os níveis de desempenho especificados.
- Não remova o cartucho de franquia da caixa de embalagem até imediatamente antes de sua instalação. Deixar o cartucho fora da embalagem por um período prolongado pode afetar negativamente a qualidade da impressão.
- Use o cartucho de franquia dentro de 18 meses a partir da data de produção indicada na caixa do cartucho.
- Descarte o cartucho de franquia de acordo com as leis, portarias e regulamentos nacionais ou locais relevantes.



When using the connector cover, attach it as shown below.  
Lors de l'utilisation du cache de connecteur, fixez-le comme illustré ci-dessous.  
Cuando utilice la cubierta del conector, colóquela como se muestra a continuación.  
Quando utilizar a tampa do conector, fixe-a como ilustrado em seguida.

