

TM-T70II

Guida Software Installer

M00096800 IT

Precauzioni e marchi di fabbrica

Precauzioni e marchi di fabbrica

Attenzione

- ☐ Nessuna parte di questo documento può essere riprodotta, memorizzata in sistemi informatici o trasmessa in qualsiasi forma o con qualsiasi mezzo, elettronico, meccanico, con fotocopie, registrazioni o altro mezzo, senza il consenso scritto di Seiko Epson Corporation.
- ☐ Il contenuto di questo documento è soggetto a modifiche senza preavviso. Per le informazioni più recenti, contattateci.
- ☐ Malgrado questo documento sia stato preparato con la massima cura, Seiko Epson Corporation non assume alcuna responsabilità per eventuali errori o omissioni in esso contenuti.
- ☐ Si declina altresì qualsiasi responsabilità per danni derivanti dall'uso delle informazioni qui contenute.
- ☐ Né Seiko EPSON Corporation né suoi affiliati potranno essere ritenuti responsabili nei confronti dell'acquirente di questo prodotto o di terzi per danni, perdite, costi o spese sostenuti o subiti dall'acquirente o da terzi in conseguenza di: incidenti, uso errato o abuso di questo prodotto o modifiche, riparazioni o alterazioni non autorizzate effettuate sullo stesso o (esclusi gli Stati Uniti) mancata stretta osservanza delle istruzioni operative e di manutenzione di Seiko EPSON Corporation.
- ☐ La Seiko Epson Corporation non potrà essere ritenuta responsabile per eventuali danni od inconvenienti che potrebbero insorgere dall'uso di accessori opzionali o materiali di consumo diversi da quelli indicati dalla Seiko Epson Corporation come Prodotti originali Epson o Prodotti approvati Epson.

Marchi di fabbrica

EPSON è un marchio registrato di Seiko Epson Corporation.

Exceed Your Vision è un marchio registrato o un marchio commerciale di Seiko Epson Corporation.


Microsoft®, Windows® e Windows Vista® sono marchi o marchi registrati di Microsoft Corporation negli Stati Uniti e/o in altri paesi

© Seiko Epson Corporation 2015. Tutti i diritti riservati.

Per la sicurezza

Legenda dei simboli

I simboli presenti nel manuale sono identificati dal loro livello di importanza, come definito di seguito. Prima di maneggiare il prodotto leggere attentamente la sezione seguente.

 <p>Attenzione e:</p>	<p>Fornisce informazioni da rispettare per evitare danni o guasti all'apparecchio.</p>
---	--

Precauzioni e marchi di fabbrica

<i>Nota:</i>	Fornisce informazioni importanti e suggerimenti utili.
---------------------	--

Scopo del manuale

Il presente manuale fornisce informazioni sulla modalità d'uso di TM-T70II Software & Documents Disc agli utenti o ai tecnici sviluppatori che usano il software.

Sommario

Precauzioni e marchi di fabbrica. . . . 2

Attenzione.	2
Marchi di fabbrica.	2
Per la sicurezza.	2
Legenda dei simboli.	2
Scopo del manuale.	3

TM-T70II Software & Documents Disc. 5

Driver e utilità.	5
Driver.	5
Utilità.	5
Sistema operativo di supporto	6
Limitazioni sull'uso di più driver nello stesso sistema.	6
Come accedere a driver, utilità e manuali.	8
Schermate e tasti di Software Installer.	8

Installazione. 9

Risoluzione dei problemi. 11

Il nome del prodotto non viene visualizzato in EpsonNet Config	11
---	----

Download. 12

Procedura di installazione di TM-T70II Software & Documents Disc. 13

TM-T70II Software & Documents Disc

Il presente capitolo descrive le specifiche di TM-T70II Software & Documents Disc.

Driver e utilità

I seguenti driver e utilità sono inclusi in TM-T70II Software & Documents Disc.

Driver

EPSON Advanced Printer Driver

Driver della stampante per Windows. Vengono fornite le seguenti versioni.

- ☐ EPSON Advanced Printer Driver Ver.5.xx
- ☐ EPSON Advanced Printer Driver Ver.3.04 (per Windows 2000)

UPOS

È l'acronimo di **Unified Point of Service**. Si tratta della specifica standard del mercato dei POS, che definisce i driver per il controllo delle periferiche POS in diversi ambienti operativi. Vengono forniti i seguenti driver.

- ☐ EPSON OPOS ADK
- ☐ EPSON OPOS ADK for .NET
- ☐ EPSON JavaPOS ADK per Windows

Utilità

TM-T70II Utility

Consente di selezionare e configurare le impostazioni di TM-T70II.

EpsonNet Config

Questa utilità si occupa della configurazione delle impostazioni di rete, come l'indirizzo IP, della stampante collegata a Ethernet.

EPSON Monitoring Tool

Usato per controllare un elenco di stato per le stampanti Epson connesse alla rete. È inoltre possibile aggiornare i certificati di varie stampanti usate per WPA-Enterprise in un batch.

TM-T70II Software & Documents Disc**EPSON TM Virtual Port Driver**

È un driver di modifica seriale/parallelo - USB/Ethernet per l'accesso ad un TM-T70II collegato tramite USB/Ethernet da un'applicazione POS tramite porte seriali/parallele virtuali. Consente di controllare dispositivi collegati tramite USB/Ethernet utilizzando direttamente comandi ESC/POS, senza modificare l'applicazione POS che controlla i dispositivi collegati tramite interfaccia seriale/parallela.

Sistema operativo di supporto

Di seguito sono elencati i sistemi operativi supportati per l'esecuzione dei driver e delle utilità di TM-T70II.

- ☐ Windows 10 (32 bit/64 bit)
- ☐ Windows 8.1 (32 bit/64 bit)
- ☐ Windows 8 (32 bit/64 bit)
- ☐ Windows 7 SP1 (32 bit/64 bit)
- ☐ Windows Vista SP2 (32 bit/64 bit)
- ☐ Windows XP SP3 (32 bit)
- ☐ Windows 2000 SP4
- ☐ Windows Server 2012 R2 (64 bit)
- ☐ Windows Server 2012 (64 bit)
- ☐ Windows Server 2008 R2 SP1
- ☐ Windows Server 2008 SP2 (32 bit/64 bit)
- ☐ Windows Embedded for Point of Service
- ☐ Windows Embedded POSReady 2009

Nota:

- ☐ È possibile utilizzare EPSON OPOS ADK con sistema operativo a 64 bit finché il sistema soddisfa i requisiti operativi. Per ulteriori dettagli, consultare la nota di release prima dell'installazione di EPSON OPOS ADK.
- ☐ Il driver della stampante per Windows 2000 è EPSON Advanced Printer Driver Ver.3.04. Non è possibile utilizzare EPSON OPOS ADK for .NET e EPSON TM Virtual Port Driver con Windows 2000. TM-T70II Utility non supporta TM-T70II della classe di stampante USB.
- ☐ EPSON Monitoring Tool non è supportato in Windows 2000 e Windows Embedded.

Limitazioni sull'uso di più driver nello stesso sistema

TM-T70II Software Installer non riesce a installare il driver o, qualora sia possibile farlo, la combinazione tra il driver esistente e quello appena installato non può essere supportata. Consultare la seguente tabella.

TM-T70II Software & Documents Disc

Prima dell'installazione del driver di TM-T70II	TM-T70II Software Installer				
	A	B	C	D	E
EPSON Advanced Printer Driver Ver.3	✓	-	-	-	-
EPSON Advanced Printer Driver Ver.4.00 - 4.08	!	-	_*	_*	-
EPSON Advanced Printer Driver Ver.4.09 o 4.17	-	-	-	-	-
EPSON Advanced Printer Driver Ver.4.50 - 4.53	-	-	✓	✓	✓
EPSON Advanced Printer Driver Ver.4.54 o successive	-	✓	✓	✓	✓
EPSON Advanced Printer Driver Ver.5.xx for TM-T70II	-	!	✓	✓	✓
EPSON Advanced Printer Driver Ver.5.xx (altro modello)	-	✓	✓	✓	✓
EPSON OPOS ADK Ver.2.67 o precedente	-	-	!	-	-
EPSON OPOS ADK Ver.2.68 o successive	-	✓	!	✓	-
EPSON OPOS ADK for .NET Ver.1.11.8 o precedente	-	-	-	!	-
EPSON OPOS ADK for .NET Ver.1.11.20 o successive	-	✓	✓	!	-
EPSON JavaPOS ADK Ver.1.11.18 o precedente	-	-	-	-	!
EPSON JavaPOS ADK Ver.1.11.20 o successive	-	✓	-	-	!
Driver di TM-S1000	-	✓	✓	✓	-
Driver di TM-S9000/2000	-	✓	✓	✓	-
TM-J9000 OPOS ADK	-	✓	✓	✓	-
TM-J9000 Advanced Printer Driver	-	✓	✓	✓	-
Status API di TM-J9000	-	✓	✓	✓	-
TMCOMUSB Ver. 2	-	-	-	-	-
TMCOMUSB Ver.3 e Ver.4. o EPSON TM Virtual Port Driver Ver.5 - Ver.7.00	✓	-	✓	✓	✓
EPSON TM Virtual Port Driver Ver.7.10a o successive	-	✓	✓	✓	✓
EPSON InkJet Printer Driver	✓	✓	✓	✓	✓

A: EPSON Advanced Printer Driver Ver.3.04

B: EPSON Advanced Printer Driver Ver.5.xx for TM-T70II

C: EPSON OPOS ADK

D: EPSON OPOS ADK for .NET

E: EPSON JavaPOS ADK per Windows

✓: Supportato

- : Non supportato

*: Non installabile.

!: TM-T70II Software Installer si avvia nella modalità di aggiornamento. Il programma di installazione mostra la versione del driver già installato nel computer e consente di selezionare se eseguire l'aggiornamento.

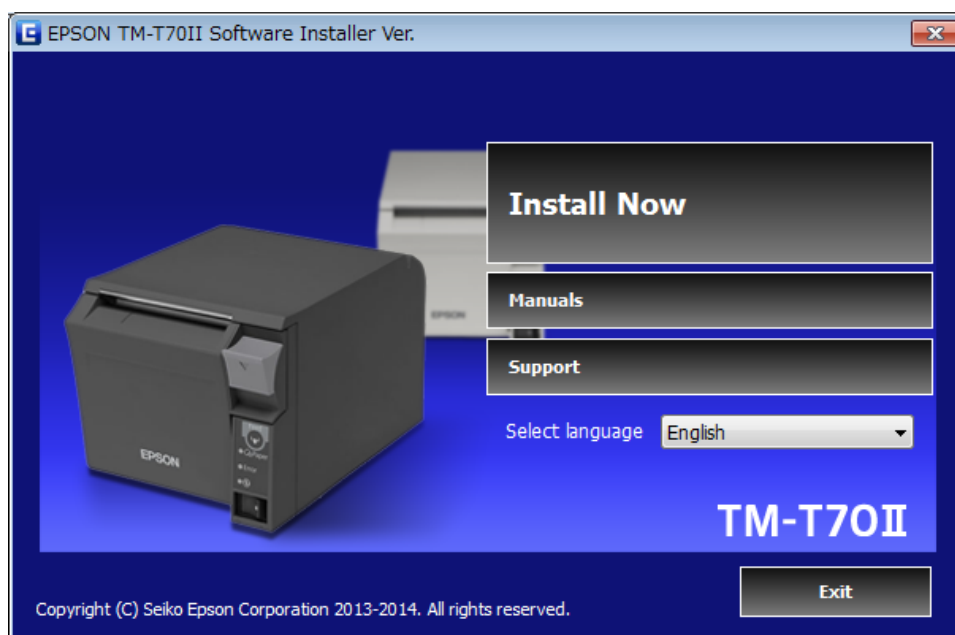
Come accedere a driver, utilità e manuali

È possibile accedere ai driver, alle utilità e ai manuali installati dal menu Start.

Consultare i manuali in dotazione con ciascuna applicazione per i dettagli su come effettuare impostazioni e così via.

Schermate e tasti di Software Installer

La schermata iniziale di Software Installer e le funzioni di ciascun tasto sono le seguenti.



Install Now (Installa ora)

Selezionare questo tasto quando si avvia il programma di installazione per driver e utilità. È possibile selezionare Install. facile o Install. Person..

Manuals (Manuale)

Consultare il manuale dell'hardware in dotazione con il CD.

Support (Supporto)

Selezionare quando si accede al sito web di assistenza. È possibile scaricare i driver e le utilità più recenti.

Select language (Seleziona lingua)

Selezionare la lingua da mostrare in Software Installer.

Exit (Esci)

Uscire da Software Installer.

Installazione

Sono disponibili tre tipi di installazione: Install. facile, Install. Person. e Modalità di aggiornamento.

In condizioni normali, i driver e le utilità vengono installati tramite Install. facile. Per aggiungere altri driver e utilità necessari, installare tramite Install. Person.. Quando viene rilevata l'installazione di versioni precedenti di driver e utilità, si avvia Modalità di aggiornamento.

Consultare il grafico dell'ultima pagina per la procedura di installazione in base al tipo di installazione selezionato.

**Attenzione:**

- ☐ *Installare con i privilegi di amministratore.*
- ☐ *Chiudere tutte le applicazioni in esecuzione prima dell'installazione.*
- ☐ *Durante l'installazione, collegare solo una stampante al computer. Non collegare più stampanti.*
- ☐ *Spegnere la stampante, quindi avviare l'installazione.*
- ☐ *In Install. Person. o Modalità di aggiornamento, quando viene chiesto se riavviare il computer durante l'installazione, selezionare **No** e continuare l'installazione. Riavviare il computer e la stampante al termine dell'intera installazione. Se si seleziona **Sì** e si riavvia il computer durante l'installazione, non saranno installati i rimanenti driver.*
- ☐ *Se si selezionano più driver da installare in Windows 2000, verrà chiesto se tale operazione possa causare dei guasti alla stampante. In Windows 2000, è possibile installare solo un driver.*

Nota:

Quando si seleziona Install. facile, vengono installati anche EpsonNet Config e EPSON Monitoring Tool a seconda del tipo di collegamento ed è necessario configurare il software. Consultare i manuali installati durante l'installazione del software per i dettagli su come effettuare impostazioni e così via. È possibile accedere ai manuali dal menu Start.

Installazione

Il seguente elenco mostra il software disponibile in base al tipo di installazione.

Software installabile per ogni tipo di installazione

Driver e utilità	Install. facile *1	Install. Person.	Modalità di aggiornamento *2
EPSON Advanced Printer Driver Ver. 5.xx	✓	✓	✓
EPSON Advanced Printer Driver Manual	-	✓	✓
EPSON Advanced Printer Driver Ver. 3.0.4 *3	✓	✓	✓
EPSON OPOS ADK	-	✓	✓
EPSON OPOS ADK for .NET	-	✓	✓
EPSON JavaPOS ADK per Windows	-	✓	✓
TM-T70II Utility	✓	✓	✓
EpsonNet Config	✓	✓	✓
EPSON Monitoring Tool	✓	✓	✓
EPSON TM Virtual Port Driver	-	✓	✓

*1: Le utilità installate variano in base al tipo di collegamento.

*2: Se si è già installato il software da aggiornare, l'applicazione si avvia in questa modalità.

*3: Solo per Windows 2000.

Risoluzione dei problemi

In caso di problemi specifici relativi all'installazione o alla configurazione, fare riferimento alla relativa sezione.

Il nome del prodotto non viene visualizzato in EpsonNet Config

- ☐ Se il computer e la stampante sono collegati tramite hub USB, connetterli direttamente.
- ☐ Verificare che la finestra "EPSON USB Controller for TM-/BA/EU Printers" appaia sulla parte inferiore destra della schermata.
- ☐ Premere il tasto **Feed** per terminare la stampa e uscire dalla modalità test automatico.
- ☐ Usare EpsonNet Config Ver.4.5.3 o successive.

Download

Download

Le versioni più recenti di driver, utilità e manuali possono essere scaricati da uno dei seguenti URL.

Per clienti in Nord America, andare al seguente sito web e seguire le istruzioni visualizzate sullo schermo.

<http://www.epsonexpert.com/>

Per clienti in altri paesi, visitare il seguente sito web:

<https://download.epson-biz.com/?service=pos>

Procedura di installazione di TM-T70II Software & Documents Disc

