

TM-T70II

Guia do Software Installer

M00096800 PT

Avisos e Marcas Comerciais

Avisos

- ☐ Este documento não pode ser integral ou parcialmente reproduzido, arquivado ou transmitido por qualquer processo electrónico, mecânico, fotocópia, gravação ou outro, sem prévia autorização por escrito da Seiko Epson Corporation.
- ☐ O conteúdo deste documento está sujeito a modificações sem aviso prévio. Por favor, contacte-nos para obter as mais recentes informações.
- ☐ Apesar da preparação deste documento ter sido realizada com todas as precauções, a Seiko Epson Corporation não se responsabiliza pela ocorrência de erros ou por omissões.
- ☐ Nem é responsável por danos resultantes da utilização das informações aqui contidas.
- ☐ Nem a Seiko Epson Corporation nem as suas filiais serão responsabilizadas pelo comprador deste produto nem por terceiros por danos, perdas, custos, despesas incorridas pelo comprador ou por terceiros devido a: acidentes, má utilização ou abuso deste produto ou modificações, reparações ou alterações não autorizadas do mesmo, ou (excepto nos E.U.A.) o incumprimento das instruções de operação e manutenção da Seiko Epson Corporation.
- ☐ A Seiko Epson Corporation não se responsabiliza por quaisquer avarias ou problemas provocados pela utilização de opções ou consumíveis não reconhecidos como sendo produtos originais Epson ou produtos aprovados pela Seiko Epson Corporation.

Marcas Comerciais

EPSON é uma marca comercial registada da Seiko Epson Corporation.

Exceed Your Vision é uma marca comercial ou marca registada da Seiko Epson Corporation.

Microsoft®, Windows® e Windows Vista® são marcas comerciais registadas ou marcas registadas da Microsoft Corporation nos Estados Unidos e/ou noutros países.

© Seiko Epson Corporation 2015. Todos os direitos reservados.

Para segurança

Identificação dos símbolos

Os símbolos no presente manual são identificados pelo seu nível de importância, tal como descrito abaixo. Leia atentamente a secção seguinte antes de utilizar o produto.



Aviso:

Disponibiliza informações que devem ser cumpridas de modo a evitar danos no seu equipamento ou avarias.

Avisos e Marcas Comerciais

<i>Nota:</i>	Disponibiliza informações importantes e sugestões úteis.
---------------------	--

Objectivo do Manual

Este manual disponibiliza informações sobre a utilização do TM-T70II Software & Documents Disc para os utilizadores do produto ou engenheiros de desenvolvimento que utilizam o software.

Índice de Conteúdo

Avisos e Marcas Comerciais. 2

Avisos.	2
Marcas Comerciais.	2
Para segurança.	2
Identificação dos símbolos.	2
Objectivo do Manual.	3

TM-T70II Software & Documents Disc. 5

Controladores e Utilitários.	5
Controladores.	5
Utilitários.	5
SOs suportados.	6
Restrições à utilização de diversos controladores no mesmo sistema.	7
Como aceder aos controladores, utilitários e manuais.	9
Informação mostrada no ecrã e botões do Software Installer.	9

Instalação..... 10

Resolução de problemas..... 12

O nome do produto não é exibido no EpsonNet Config.	12
---	----

Transferência..... 13

Fluxo de instalação do TM-T70II Software & Documents Disc. 14

TM-T70II Software & Documents Disc

Este capítulo descreve as especificações do TM-T70II Software & Documents Disc.

Controladores e Utilitários

Os seguintes controladores e utilitários estão incluídos no TM-T70II Software & Documents Disc.

Controladores

EPSON Advanced Printer Driver

Controlador da impressora Windows. São disponibilizadas as seguintes versões.

- ☐ EPSON Advanced Printer Driver Ver.5.xx
- ☐ EPSON Advanced Printer Driver Ver.3.04 (Para Windows 2000)

UPOS

Significa **Unified Point of Service**. Esta é a especificação padrão do mercado de POS, que define controladores para controlar os dispositivos periféricos POS em diversos ambientes operativos. São disponibilizados os seguintes controladores.

- ☐ EPSON OPOS ADK
- ☐ EPSON OPOS ADK for .NET
- ☐ EPSON JavaPOS ADK para Windows

Utilitários

TM-T70II Utility

Permite-lhe verificar e configurar as definições da impressora TM-T70II.

EpsonNet Config

Este utilitário destina-se a configurar definições de rede, como endereço IP, da impressora ligada a uma rede Ethernet.

EPSON Monitoring Tool

Utilize para verificar uma lista de estados das impressoras Epson ligadas à rede. Pode também actualizar certificados para várias impressoras utilizadas para WPA-Enterprise em lote.

TM-T70II Software & Documents Disc**EPSON TM Virtual Port Driver**

Este é um controlador de mudança de interface de série/USB-paralela/Ethernet para aceder a um TM-T70II ligado por USB/Ethernet a partir de uma aplicação de POS como porta de série/paralela virtual. Isto permite-lhe controlar directamente dispositivos ligados por USB/Ethernet usando comandos ESC/POS, sem mudar a aplicação POS que controla os dispositivos ligados através de uma interface de série/paralela.

SOs suportados

Segue-se uma lista de sistemas operativos suportados para executar os controladores e utilitários do TM-T70II.

- ☐ Windows 10 (32 bits / 64 bits)
- ☐ Windows 8.1 (32 bits / 64 bits)
- ☐ Windows 8 (32 bits / 64 bits)
- ☐ Windows 7 SP1 (32 bits / 64 bits)
- ☐ Windows Vista SP2 (32 bits / 64 bits)
- ☐ Windows XP SP3 (32 bits)
- ☐ Windows 2000 SP4
- ☐ Windows Server 2012 R2 (64 bits)
- ☐ Windows Server 2012 (64 bits)
- ☐ Windows Server 2008 R2 SP1
- ☐ Windows Server 2008 SP2 (32 bits / 64 bits)
- ☐ Windows Embedded for Point of Service
- ☐ Windows Embedded POSReady 2009

Nota:

- ☐ O EPSON OPOS ADK pode ser usado num SO de 64 bits desde que o sistema cumpra com os requisitos necessários. Para mais informações, consulte a nota de lançamento antes de instalar o EPSON OPOS ADK.
- ☐ O controlador de impressão para Windows 2000 é o EPSON Advanced Printer Driver Ver.3.04. O EPSON OPOS ADK for .NET e o EPSON TM Virtual Port Driver não podem ser utilizados no Windows 2000. O TM-T70II Utility não suporta a classe de impressora USB TM-T70II.
- ☐ A ferramenta EPSON Monitoring Tool não é suportada em Windows 2000 e Windows Embedded.

Restrições à utilização de diversos controladores no mesmo sistema

O TM-T70II Software Installer poderá não instalar o controlador, ou se for possível instalar o controlador, a combinação do controlador existente com o controlador instalado não é suportada. Consulte o quadro seguinte.

Antes de instalar o controlador TM-T70II	TM-T70II Software Installer				
	A	B	C	D	E
EPSON Advanced Printer Driver Ver.3	✓	-	-	-	-
EPSON Advanced Printer Driver Ver.4.00 a 4.08	!	-	_*	_*	-
EPSON Advanced Printer Driver Ver.4.09 ou 4.17	-	-	-	-	-
EPSON Advanced Printer Driver Ver.4.50 a 4.53	-	-	✓	✓	✓
EPSON Advanced Printer Driver Ver.4.54 ou mais recente	-	✓	✓	✓	✓
EPSON Advanced Printer Driver Ver.5.xx for TM-T70II	-	!	✓	✓	✓
EPSON Advanced Printer Driver Ver.5.xx (outros modelos)	-	✓	✓	✓	✓
EPSON OPOS ADK Ver.2.67 ou anterior	-	-	!	-	-
EPSON OPOS ADK Ver.2.68 ou mais recente	-	✓	!	✓	-
EPSON OPOS ADK for .NET Ver.1.11.8 ou anterior	-	-	-	!	-
EPSON OPOS ADK for .NET Ver.1.11.20 ou mais recente	-	✓	✓	!	-
EPSON JavaPOS ADK Ver.1.11.18 ou anterior	-	-	-	-	!
EPSON JavaPOS ADK Ver.1.11.20 ou mais recente	-	✓	-	-	!
Controlador TM-S1000	-	✓	✓	✓	-
Controlador TM-S9000/2000	-	✓	✓	✓	-
TM-J9000 OPOS ADK	-	✓	✓	✓	-
TM-J9000 Advanced Printer Driver	-	✓	✓	✓	-
TM-J9000 Status API	-	✓	✓	✓	-
TMCOMUSB Ver.2	-	-	-	-	-
TMCOMUSB Ver.3 e Ver.4. ou EPSON TM Virtual Port Driver Ver.5 a Ver.7.00	✓	-	✓	✓	✓
EPSON TM Virtual Port Driver Ver.7.10a ou mais recente	-	✓	✓	✓	✓
EPSON InkJet Printer Driver	✓	✓	✓	✓	✓

TM-T70II Software & Documents Disc

A: EPSON Advanced Printer Driver Ver.3.04

B: EPSON Advanced Printer Driver Ver.5.xx for TM-T70II

C: EPSON OPOS ADK

D: EPSON OPOS ADK for .NET

E: EPSON JavaPOS ADK para Windows

✓ : Suportado

- : Não suportado

* : Não poderá ser instalado.

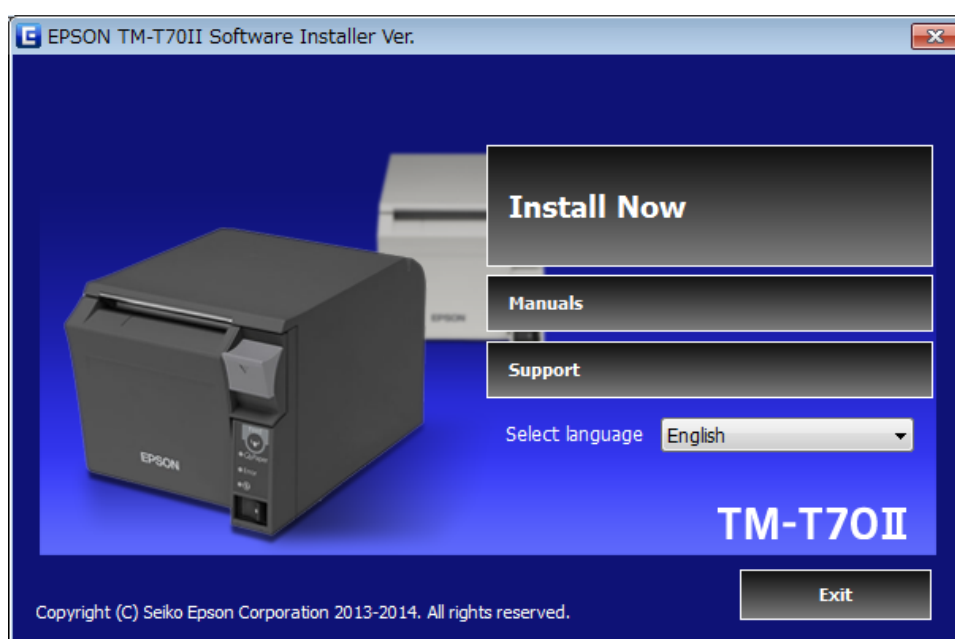
!: O TM-T70II Software Installer inicia no modo de actualização. O dispositivo de instalação apresenta uma versão do controlador já instalada no computador e permite-lhe seleccionar se deve ou não actualizar o controlador.

Como aceder aos controladores, utilitários e manuais

Os controladores, utilitários e manuais podem ser acedidos a partir do menu Iniciar. Consulte os detalhes relativos ao ajuste das definições nos manuais fornecidos com cada aplicação.

Informação mostrada no ecrã e botões do Software Installer

O ecrã inicial do Software Installer e as funções de todos os botões são apresentados em seguida.



Install Now (Instalar agora)

Selecione este botão para executar o programa de instalação dos controladores e utilitários. Pode seleccionar Instalação Fácil ou Instalação personalizada.

Manuals (Manual)

Consulte o manual do hardware fornecido no CD.

Support (Suporte)

Selecione para aceder ao website de suporte. Pode transferir os controladores e utilitários mais recentes.

Select language (Seleccionar idioma)

Selecione o idioma a mostrar no Software Installer.

Exit (Sair)

Sair do Software Installer.

Instalação

Instalação

Estão disponíveis três tipos de instalação, Instalação Fácil, Instalação personalizada e Modo de Actualização.

Em condições normais, os controladores e utilitários necessários são instalados utilizando a Instalação Fácil. Caso seja necessário adicionar outros controladores e utilitários, instale utilizando a Instalação personalizada. Se forem detectadas versões antigas dos controladores e utilitários, será iniciado o Modo de Actualização.

Consulte no fluxograma na última página o fluxo de instalação de acordo com o tipo de instalação seleccionada.

**Aviso:**

- ☐ *Instale com privilégios de administrador.*
- ☐ *Feche todas as aplicações em execução antes da instalação.*
- ☐ *Ao instalar, ligue apenas uma impressora ao computador. Não ligue diversas impressoras.*
- ☐ *Desligue a impressora e, depois, inicie a instalação.*
- ☐ *Durante a Instalação personalizada ou o Modo de Actualização, quando lhe for solicitado para reiniciar o computador durante a instalação, seleccione **Não** e continue a instalação. Reinicie o computador e a impressora depois de concluída toda a instalação. Se seleccionar Sim e reiniciar o computador durante a instalação, os restantes controladores não serão instalados.*
- ☐ *Se seleccionar mais do que um controlador para instalar no Windows 2000, ser-lhe-á indicado que isso poderá provocar o funcionamento incorrecto da impressora. No Windows 2000, poderá instalar apenas um controlador.*

Nota:

Se seleccionar Instalação Fácil, o EpsonNet Config e EPSON Monitoring Tool serão instalados de acordo com o tipo de ligação e será necessário configurar o software. Consulte os detalhes relativos ao ajuste das definições nos manuais instalados com o software. Pode aceder aos manuais a partir do menu Iniciar.

Instalação

A lista seguinte mostra o software disponível para instalação de acordo com o tipo de instalação.

Software instalável para cada tipo de instalação

Controladores e Utilitários	Instalação Fácil *1	Instalação personalizada	Modo de Actualização *2
EPSON Advanced Printer Driver Ver. 5.xx	✓	✓	✓
EPSON Advanced Printer Driver Manual	-	✓	✓
EPSON Advanced Printer Driver Ver. 3.0.4 *3	✓	✓	✓
EPSON OPOS ADK	-	✓	✓
EPSON OPOS ADK for .NET	-	✓	✓
EPSON JavaPOS ADK para Windows	-	✓	✓
TM-T70II Utility	✓	✓	✓
EpsonNet Config	✓	✓	✓
EPSON Monitoring Tool	✓	✓	✓
EPSON TM Virtual Port Driver	-	✓	✓

*1: Os utilitários instalados variam de acordo com o tipo de ligação.

*2: Se o software a actualizar já estiver instalado, a aplicação iniciará neste modo.

*3: Apenas para Windows 2000.

Resolução de problemas

Se tiver um problema específico relacionado com a instalação ou configuração, consulte a secção apropriada.

O nome do produto não é exibido no EpsonNet Config

- ☐ Se o computador e a impressora estiverem ligados através de um hub USB, ligue-os directamente.
- ☐ Confirme que a janela "EPSON USB Controller for TM-/BA/EU Printers" é exibida no canto inferior direito do ecrã.
- ☐ Prima o botão **Feed** para concluir a impressão e o modo de auto-teste terminará.
- ☐ Utilize o EpsonNet Config Ver.4.5.3 ou mais recente.

Transferência

Transferência

As versões mais recentes dos controladores, utilitários e manuais podem ser transferidos a partir dos seguintes URL.

Os clientes na América do Norte, devem consultar o seguinte website e seguir as instruções apresentadas no ecrã:

<http://www.epsonexpert.com/>

Os clientes de outros países, devem consultar o Website:

<https://download.epson-biz.com/?service=pos>

Fluxo de instalação do TM-T70II Software & Documents Disc

