

# TM-T70II

## Software Installer指南

---

M00096800 SC

---

## 注意事项和商标

### 注意事项

- ❑ 未经Seiko Epson Corporation事先书面同意，不得翻印、在检索系统中存储或以任何形式或通过任何方式(电子、机械、影印、录制等)传播本文档的任何部分。
- ❑ 本文档的内容如有变更，恕不另行通知。请联系我们以获取最新信息。
- ❑ 在准备本文档的阶段虽尽了最大努力，但错误或疏漏在所难免，Seiko Epson Corporation不对此负责。
- ❑ 对于使用本文档中包含的信息而引起的损失,我们也将不负任何责任。
- ❑ Seiko Epson Corporation及其联营公司不对本产品的购买者或第三方因以下问题而造成的损坏、损失、费用或开支负责：事故、误用或滥用本产品，或未经授权修改、修理或改变本产品，或(不包括美国)不能严格按照Seiko Epson Corporation的操作和维护指示进行操作。
- ❑ 除了Seiko Epson Corporation指定的原装Epson产品或Epson认可产品外，Seiko Epson Corporation对于因使用任何其他选件或易耗件产品而导致的任何损坏或问题不承担责任。

### 商标

EPSON是Seiko Epson Corporation的注册商标。

Exceed Your Vision是Seiko Epson Corporation的注册商标或商标。

Microsoft®、Windows®和Windows Vista®是Microsoft Corporation在美国和/或其他国家/地区的注册商标或商标。


© 精工爱普生公司，2015 版权所有。

### 安全须知

---

#### 标记事项

本手册中的标记按如下定义的重要性级别进行标识。在使用本产品之前,请仔细阅读以下信息。

 <b>注意：</b>	提供必须遵守以避免设备损坏或故障的信息。
<b>注：</b>	提供重要信息和实用提示。

## 手册的用途

本手册向产品用户或使用此软件的开发工程师介绍如何使用TM-T70II Software & Documents Disc。

---

## 目录

<b>注意事项和商标.....</b>	<b>2</b>
注意事项.....	2
商标.....	2
安全须知.....	2
标记事项.....	2
手册的用途.....	3
 <b>TM-T70II Software &amp; Documents Disc</b>	
<b>5</b>	
驱动程序和实用程序.....	5
驱动程序.....	5
实用程序.....	5
支持的操作系统.....	6
关于在同一系统中使用多个驱动程序的限制	
.....	6
如何访问驱动程序、实用程序和手册.....	8
Software Installer画面和按钮.....	8
 <b>安装.....</b>	<b>9</b>
 <b>故障排除.....</b>	<b>11</b>
产品名称不显示在EpsonNet Config中.....	11
 <b>下载.....</b>	<b>12</b>
 <b>TM-T70II Software &amp; Documents Disc</b>	
<b>的安装流程.....</b>	<b>13</b>

---

# TM-T70II Software & Documents Disc

---

本章说明TM-T70II Software & Documents Disc的规格。

## 驱动程序和实用程序

TM-T70II Software & Documents Disc中包含下列驱动程序和实用程序。

---

### 驱动程序

#### EPSON Advanced Printer Driver

Windows打印机驱动程序。提供了以下版本。

- ☐ EPSON Advanced Printer Driver 版本5.xx
- ☐ EPSON Advanced Printer Driver Ver.3.04（适用于Windows 2000）

#### UPOS

代表**Unified Point of Service**。这是POS市场的标准规范,它定义用于控制各种操作环境中POS外围设备的驱动程序。提供了以下驱动程序。

- ☐ EPSON OPOS ADK
- ☐ EPSON OPOS ADK for .NET
- ☐ EPSON JavaPOS ADK for Windows

---

### 实用程序

#### TM-T70II Utility

允许您检查和配置TM-T70II设置。

#### EpsonNet Config

此实用程序用于配置与以太网相连的打印机的网络设置，如IP地址。

#### EPSON Monitoring Tool

用于检查与网络相连的Epson打印机的状态列表。此外，您还可以批量更新WPA-Enterprise所使用的多台打印机的证书。

## EPSON TM Virtual Port Driver

这是一个串行/并行 - USB/以太网切换驱动程序，用于访问作为虚拟串行/并行端口从POS应用中由USB/以太网接口连接的TM-T70II。这允许您直接使用ESC/POS命令控制由USB/以太网连接的设备，而不必切换POS应用，该POS应用控制使用串行/并行接口连接的设备。

## 支持的操作系统

以下是支持运行TM-T70II驱动程序和实用程序的操作系统。

- ☐ Windows 10 (32位/64位)
- ☐ Windows 8.1 (32位/64位)
- ☐ Windows 8 (32位/64位)
- ☐ Windows 7 SP1 (32位/64位)
- ☐ Windows Vista SP2 (32位/64位)
- ☐ Windows XP SP3 (32位)
- ☐ Windows 2000 SP4
- ☐ Windows Server 2012 R2 (64位)
- ☐ Windows Server 2012 (64位)
- ☐ Windows Server 2008 R2 SP1
- ☐ Windows Server 2008 SP2 (32位/64位)
- ☐ Windows Embedded for Point of Service
- ☐ Windows Embedded POSReady 2009

**注：**

- ☐ 只要系统符合操作要求，EPSON OPOS ADK可在64位操作系统中使用。有关详情，请在安装EPSON OPOS ADK前阅读发布事项。
- ☐ Windows 2000的打印机驱动程序是EPSON Advanced Printer Driver版本3.04。EPSON OPOS ADK for .NET/EPSON TM Virtual Port Driver不能在Windows 2000中使用。TM-T70II Utility不支持USB打印机类TM-T70II。
- ☐ EPSON Monitoring Tool在Windows 2000和Windows Embedded中不支持。

## 关于在同一系统中使用多个驱动程序的限制

TM-T70II Software Installer可能不会安装驱动程序，或如果可以安装驱动程序，现有驱动程序和新装驱动程序的组合也有可能不支持。请参见下表。

## TM-T70II Software &amp; Documents Disc

在安装TM-T70II驱动程序之前	TM-T70II Software Installer				
	A	B	C	D	E
EPSON Advanced Printer Driver 版本3	✓	-	-	-	-
EPSON Advanced Printer Driver 版本4.00至4.08	!	-	_*	_*	-
EPSON Advanced Printer Driver版本4.09或4.17	-	-	-	-	-
EPSON Advanced Printer Driver版本4.50到4.53	-	-	✓	✓	✓
EPSON Advanced Printer Driver版本4.54或以上	-	✓	✓	✓	✓
EPSON Advanced Printer Driver 版本5.xx for TM-T70II	-	!	✓	✓	✓
EPSON Advanced Printer Driver版本5.xx (其它型号)	-	✓	✓	✓	✓
EPSON OPOS ADK 版本2.67或较早版本	-	-	!	-	-
EPSON OPOS ADK 版本2.68或以上	-	✓	!	✓	-
EPSON OPOS ADK for .NET 版本1.11.8或较早版本	-	-	-	!	-
EPSON OPOS ADK for .NET 版本1.11.20或以上	-	✓	✓	!	-
EPSON JavaPOS ADK 版本1.11.18或较早版本	-	-	-	-	!
EPSON JavaPOS ADK 版本1.11.20或以上	-	✓	-	-	!
TM-S1000驱动程序	-	✓	✓	✓	-
TM-S9000/2000驱动程序	-	✓	✓	✓	-
TM-J9000 OPOS ADK	-	✓	✓	✓	-
TM-J9000 Advanced Printer Driver	-	✓	✓	✓	-
TM-J9000 Status API	-	✓	✓	✓	-
TMCOMUSB 版本2	-	-	-	-	-
TMCOMUSB 版本3和版本4, 或EPSON TM Virtual Port Driver 版本5至版本7.00	✓	-	✓	✓	✓
EPSON TM Virtual Port Driver 版本7.10a或以上	-	✓	✓	✓	✓
EPSON InkJet Printer Driver	✓	✓	✓	✓	✓

A: EPSON Advanced Printer Driver版本3.04

B: EPSON Advanced Printer Driver 版本5.xx for TM-T70II

C: EPSON OPOS ADK

D: EPSON OPOS ADK for .NET

E: EPSON JavaPOS ADK for Windows

✓: 支持

-: 不支持

\*: 不能安装。

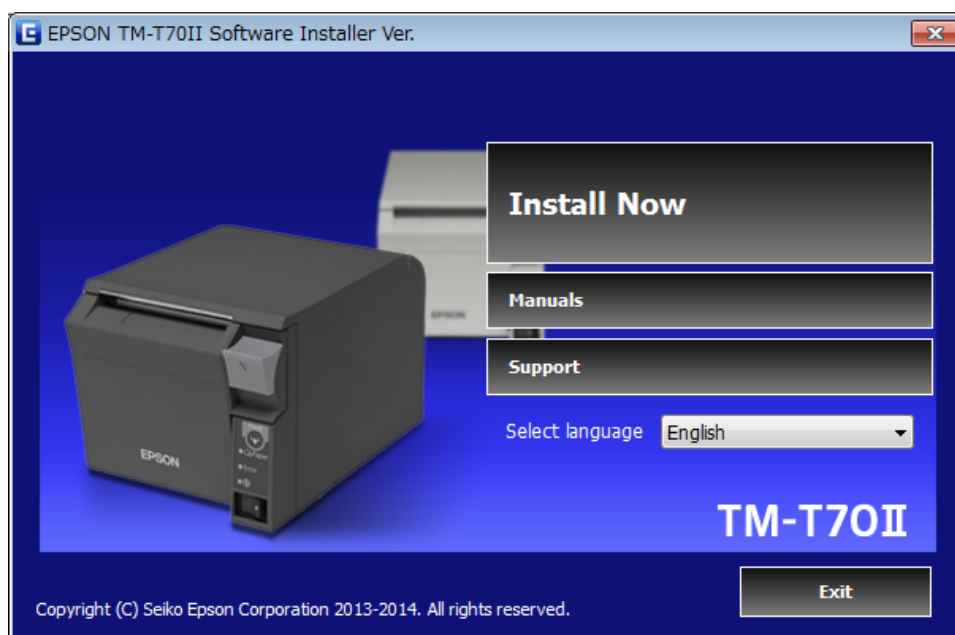
!: TM-T70II Software Installer启动到更新模式。 安装程序将显示计算机上已安装驱动程序的版本并让您选择是否更新驱动程序。

## 如何访问驱动程序、实用程序和手册

您可以从开始菜单访问已安装的驱动程序、实用程序和手册。  
有关如何设置等的详细信息，请参见各个应用程序随附的手册。

## Software Installer画面和按钮

下面介绍Software Installer的初始画面和各个按钮的功能。



### Install Now（立即安装）

选择此按钮可以启动驱动程序和实用程序的安装程序。您可以选择简单安装或自定义安装。

### Manuals（手册）

查看光盘中提供的硬件手册。

### Support（支持）

选择此按钮可以访问支持网站。您可以下载最新的驱动程序和实用程序。

### Select language（选择语言）

选择Software Installer的显示语言。

### Exit（退出）

退出Software Installer。



---

# 安装

---

有三种安装类型：简单安装、自定义安装和更新模式。

在正常情况下，可以使用简单安装来安装必要的驱动程序和实用程序。在需要添加其他必要的驱动程序和实用程序时，使用自定义安装。若检测到已安装旧版本的驱动程序和实用程序，更新模式会启动。

关于您选择的安装类型的安装流程，请参见最后一页的流程图。

**注意：**

- ☐ 使用管理员权限进行安装。
- ☐ 在安装之前关闭所有运行的应用程序。
- ☐ 安装时,只连接一台打印机到计算机。请勿连接多台打印机。
- ☐ 关闭打印机电源，然后开始安装。
- ☐ 在自定义安装或更新模式安装过程中，若询问您是否重启计算机，请选择**否**并继续安装。完成所有安装之后重启计算机和打印机。如果在安装过程中选择是并重启计算机，将不会安装其余的驱动程序。
- ☐ 如果在Windows 2000系统中选择安装多个驱动程序，系统会提示您这样做可能导致打印机功能异常。在Windows 2000系统中，只可安装一个驱动程序。

**注：**

若选择简单安装，根据连接类型还会安装EpsonNet Config和EPSON Monitoring Tool，您需要配置该软件。有关如何设置等的详细信息，请参见随软件一起安装的手册。您可以从开始菜单访问手册。

## 安装

下表列出了随安装类型不同而可以安装的软件。

### 各个安装类型可安装的软件

驱动程序和实用程序	简单安装 *1	自定义安装	更新模式 *2
EPSON Advanced Printer Driver Ver. 5.xx	✓	✓	✓
EPSON Advanced Printer Driver Manual	-	✓	✓
EPSON Advanced Printer Driver Ver. 3.0.4 *3	✓	✓	✓
EPSON OPOS ADK	-	✓	✓
EPSON OPOS ADK for .NET	-	✓	✓
EPSON JavaPOS ADK for Windows	-	✓	✓
TM-T70II Utility	✓	✓	✓
EpsonNet Config	✓	✓	✓
EPSON Monitoring Tool	✓	✓	✓
EPSON TM Virtual Port Driver	-	✓	✓

\*1: 安装的实用程序因连接类型不同而异。

\*2: 当要更新的软件已经安装时，应用程序以此模式启动。

\*3: 仅限Windows 2000。

---

## 故障排除

---

如果您对安装或设置有任何问题，请参见相应的部分。

### 产品名称不显示在EpsonNet Config中

- ☐ 如果计算机和打印机是通过USB集线器连接的，请改为直接连接。
- ☐ 确认“EPSON USB Controller for TM-/BA/EU Printers”弹出窗口出现在屏幕右下角。
- ☐ 按**Feed**按钮完成打印，自检模式结束。
- ☐ 使用EpsonNet Config版本4.5.3或以上。

---

# 下载

---

您可以从以下链接之一下载驱动程序、实用程序和手册的最新版本。

若是北美客户，可以访问下面的网站，然后按照画面说明进行操作：

<http://www.epsonexpert.com/>

对于其他国家/地区的客户,请访问以下网站:

<https://download.epson-biz.com/?service=pos>

## TM-T70II Software & Documents Disc 的安装流程

