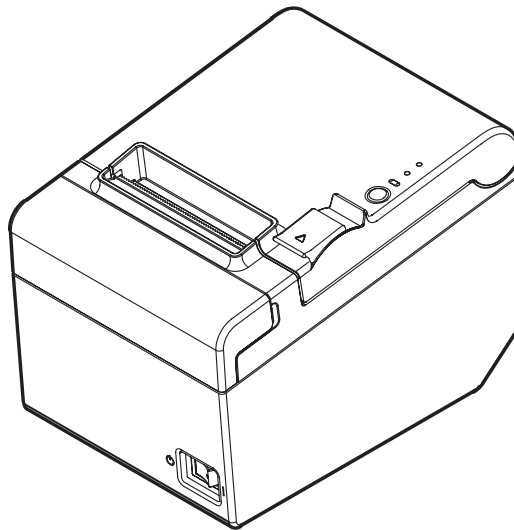


TM-T82

คู่มือการใช้งาน



สงวนลิขสิทธิ์ ห้ามทำซ้ำส่วนหนึ่งส่วนใดของสิ่งพิมพ์ฉบับนี้ จัดเก็บในระบบ retrieval system หรือจัดส่งไม่ว่าจะด้วยรูปแบบหรือวิธีการใดๆ ไม่ว่าจะผ่านทางอิเล็กทรอนิกส์ ทางกล การทำสำเนา การบันทึกข้อมูล หรือโดยที่ยังไม่ได้รับอนุญาตเป็นลายลักษณ์อักษรจากทาง Seiko Epson Corporation และไม่มี การรับผิดชอบต่อสิทธิบัตรเกี่ยวกับการใช้ข้อมูลที่ระบุไว้ในที่นี้ เมื่อนำข้อควรปฏิบัติทั้งหมดมาใช้ในขั้นตอนการเตรียมคู่มือฉบับนี้ ทาง Seiko Epson Corporation จะไม่รับผิดชอบต่อความผิดพลาดพลั้งเผลอ และจะไม่รับผิดชอบต่อความเสียหายที่เกิดจากการใช้ข้อมูลที่ระบุไว้ในที่นี้

ทั้ง Seiko Epson Corporation และบริษัทในเครือจะไม่รับผิดชอบต่อผู้ซื้อผลิตภัณฑ์หรือบุคคลอื่นในด้านความเสียหาย การสูญเสีย มูลค่า หรือค่าใช้จ่ายที่เกิดจากตัวผู้ซื้อหรือบุคคลอื่นอันเนื่องมาจาก อุบัติเหตุ การใช้งานไม่ถูกต้อง หรือการใช้ผลิตภัณฑ์ในทางที่ผิด รวมถึงการดัดแปลง การซ่อมแซม หรือการเปลี่ยนแปลงผลิตภัณฑ์โดยไม่ได้รับอนุญาต หรือ (ไม่รวมประเทศสหรัฐอเมริกา) การละเลยที่จะปฏิบัติตามคำแนะนำในการใช้งานและการบำรุงรักษาจาก Seiko Epson Corporation อย่างเคร่งครัด

Seiko Epson Corporation จะไม่รับผิดชอบต่อปัญหาหรือความเสียหายใดๆ ที่เกิดจากการใช้อุปกรณ์เสริมหรือวัสดุสิ้นเปลืองอื่นๆ ที่ไม่ใช่ผลิตภัณฑ์ Epson ของแท้หรือผลิตภัณฑ์ที่รับรองโดย Epson จาก Seiko Epson Corporation

EPSON เป็นเครื่องหมายการค้าจดทะเบียนของ Seiko Corporation ในประเทศญี่ปุ่นและประเทศ/ภูมิภาคอื่นๆ

ข้อสังเกต: เนื้อหาในคู่มือฉบับนี้อาจเปลี่ยนแปลงได้โดยไม่ต้องแจ้งให้ทราบล่วงหน้า

Copyright © 2011 by Seiko Epson Corporation, Nagano, Japan.

ข้อมูลสำคัญด้านความปลอดภัย

ในบทนี้จะอธิบายถึงข้อมูลสำคัญเพื่อก่อให้เกิดการใช้งานผลิตภัณฑ์อย่างปลอดภัยและมีประสิทธิภาพ โปรดอ่านเนื้อหาในบทนี้อย่างละเอียดถี่ถ้วนและเก็บคู่มือไว้ในสถานที่ที่หยิบใช้ได้อย่างสะดวก

ความหมายของสัญลักษณ์

สัญลักษณ์ในคู่มือเล่มนี้จะเป็นตัวกำหนดระดับความสำคัญตั้งที่ได้อธิบายไว้ข้างล่างนี้ โปรดอ่านเนื้อหาต่อไปนี้อย่างละเอียดถี่ถ้วนก่อนเริ่มการใช้งานผลิตภัณฑ์

คำเตือน:

คุณต้องปฏิบัติตามคำเตือนด้วยความระมัดระวังเพื่อป้องกันไม่ให้เกิดอันตรายร้ายแรงต่อร่างกาย

ข้อควรระวัง:

คุณต้องปฏิบัติตามข้อควรระวังเพื่อป้องกันไม่ให้เกิดการบาดเจ็บเล็กน้อยต่อตัวคุณเอง ป้องกันไม่ให้เกิดความเสียหายต่ออุปกรณ์ หรือป้องกันไม่ให้ข้อมูลสูญหาย



หมายเหตุ:

หมายเหตุจะระบุข้อมูลสำคัญและเคล็ดลับที่เป็นประโยชน์ในการใช้งานผลิตภัณฑ์

ข้อควรปฏิบัติเพื่อความปลอดภัย

คำเตือน:

ปิดอุปกรณ์ทันทีเมื่อเกิดควัน ส่งกลิ่นแปลกปลอม หรือเกิดเสียงดังผิดปกติ หากยังใช้งานต่อไปอาจทำให้เกิดไฟฟ้าช็อตหรือไฟไหม้ได้ ถอดปลั๊กไฟของอุปกรณ์ออกทันที แล้วติดต่อขอคำแนะนำจากตัวแทนจำหน่ายหรือศูนย์บริการ Seiko Epson อย่าพยายามซ่อมแซมผลิตภัณฑ์ด้วยตนเอง งานซ่อมแซมที่ไม่ถูกต้องเหมาะสมอาจก่อให้เกิดอันตรายได้ ห้ามถอดแยกชิ้นส่วนหรือดัดแปลงผลิตภัณฑ์นี้ การเปลี่ยนแปลงแก้ไขผลิตภัณฑ์นี้อาจทำให้ได้รับบาดเจ็บ เกิดไฟฟ้าช็อตหรือก่อให้เกิดไฟไหม้ขึ้นได้

ต้องแน่ใจว่าใช้แหล่งจ่ายไฟตามที่กำหนด การเชื่อมต่อกับแหล่งจ่ายไฟที่ไม่เป็นไปตามที่กำหนดอาจก่อให้เกิดไฟไหม้ ห้ามเสียบหรือถอดปลั๊กไฟหากมือเปียกน้ำ การกระทำดังกล่าวอาจทำให้เกิดไฟฟ้าช็อตอย่างรุนแรงได้

ห้ามเสียบปลั๊กไฟหลายตัวบนเต้าเสียบ (เต้าเสียบปลั๊กไฟที่ผนัง) การใช้กระแสไฟฟ้าที่เต้าเสียบมากเกินไปอาจทำให้เกิดไฟไหม้ได้

ต้องแน่ใจว่าปลั๊กไฟที่ใช้เป็นไปตามมาตรฐานความปลอดภัยที่เกี่ยวข้อง และมีขั้วต่อกราวด์ระบบ (ขั้วต่อ PE) มิฉะนั้นอาจทำให้เกิดไฟฟ้าช็อตได้

ใช้สายสัญญาณด้วยความระมัดระวัง หากใช้งานไม่เหมาะสม อาจทำให้เกิดไฟฟ้าช็อตหรือไฟไหม้ได้

ห้ามใช้สายสัญญาณในกรณีที่สายชำรุด

ห้ามดัดแปลงหรือซ่อมสายสัญญาณ

ห้ามวางสิ่งของทับบนสายสัญญาณ

อย่างอ บิด หรือดึงสายสัญญาณอย่างรุนแรง

ห้ามวางสายสัญญาณใกล้อุปกรณ์ที่ก่อความร้อน

ก่อนจะเสียบปลั๊ก ตรวจสอบดูว่าปลั๊กไฟสะอาดหรือไม่

ตรวจสอบดูว่าปลั๊กไฟเข้าสะอาดหรือไม่ก่อนที่จะเสียบขั้วเสียบสายไฟเข้าไป

ต้องแน่ใจว่าได้ดึงขั้วเสียบและขั้วเสียบสายไฟเข้าไปจนสุด

ใช้เฉพาะสายไฟที่ให้มาเท่านั้น ห้ามใช้สายไฟของอุปกรณ์อื่นนอกเหนือจากที่กำหนดให้ การกระทำดังกล่าวอาจทำให้เกิดไฟฟ้าช็อตหรือไฟไหม้ได้

ห้ามยึดปลั๊กไฟเข้าและสายไฟไว้ด้วยกัน

ถอดปลั๊กไฟออกจากเต้าเสียบทุกครั้ง และทำความสะอาดบริเวณขาเสียบและพื้นที่ระหว่างขาเสียบ หากคุณเสียบปลั๊กไฟ
คาไว้ในเต้าเสียบเป็นเวลานาน อาจมีฝุ่นเกาะติดอยู่ที่บริเวณขาเสียบ ทำให้เกิดไฟฟ้าช็อตหรือไฟไหม้ได้
ตรวจสอบทุกครั้งว่าปลั๊กไฟและปลั๊กไฟเข้าไม่เบียดกัน

อย่าให้สิ่งแปลกปลอมหล่นเข้าไปในตัวอุปกรณ์ การที่สิ่งแปลกปลอมแทรกเข้าไปในตัวอุปกรณ์อาจก่อให้เกิดไฟไหม้ได้
หากมีน้ำหรือของเหลวอื่นๆ หกรดอุปกรณ์ ถอดสายไฟออกทันที แล้วติดต่อขอคำแนะนำจากตัวแทนจำหน่ายหรือ
ศูนย์บริการ Seiko Epson หากยังใช้งานต่อไปอาจทำให้เกิดไฟไหม้ได้

ห้ามใช้สเปรย์เหลว (Aerosol sprayer) ที่บรรจุก๊าซไวไฟฉีดใส่ตัวผลิตภัณฑ์หรือบริเวณโดยรอบ การกระทำดังกล่าว
อาจทำให้เกิดไฟไหม้ได้

ห้ามต่อสายโทรศัพท์กับขั้วเสียบตัวเลื่อนเปิดปิดลิ้นชัก มิฉะนั้น เครื่องพิมพ์และสายโทรศัพท์อาจชำรุดเสียหาย

ข้อควรระวัง:

ห้ามเชื่อมต่อสายสัญญาณด้วยวิธีการอื่นๆ ที่ไม่ได้ระบุไว้ในคู่มือเล่มนี้ การเชื่อมต่ออื่นๆ อาจทำให้อุปกรณ์ได้รับความ
เสียหายหรือเกิดการไหม้ได้

ต้องแน่ใจว่าได้ติดตั้งอุปกรณ์บนพื้นราบที่มั่นคงและแข็งแรง ผลิตภัณฑ์อาจแตกหักหรืออาจทำให้ได้รับบาดเจ็บได้
หากตกลงมา

ห้ามใช้ผลิตภัณฑ์ในสถานที่ที่มีความชื้นสูงหรือเต็มไปด้วยฝุ่นละออง การที่มีความชื้นสูงเกินไปและมีฝุ่นละอองมากเกินไป
อาจทำให้อุปกรณ์ชำรุดเสียหายหรือเกิดไฟไหม้ได้

ห้ามวางของหนักทับด้านบนผลิตภัณฑ์ ห้ามยื่นหรือพึ่งตัวกับผลิตภัณฑ์ ผลิตภัณฑ์อาจพังหรือตกลงมา ทำให้แตกหักหรือ
อาจทำให้เกิดการบาดเจ็บ

ใช้ความระมัดระวังไม่ให้นิ้วมือบาดเจ็บจากมีดตัดกระดาษด้วยมือ

- เมื่อหยิบกระดาษพิมพ์ขึ้นมา
- เมื่อดำเนินการอื่นๆ เช่น การบรรจุ/การเปลี่ยนกระดาษม้วน

เพื่อความปลอดภัย ถอดปลั๊กไฟของอุปกรณ์ออกเมื่อไม่ต้องการใช้งานเป็นระยะเวลานาน

ป้ายเตือน

ป้ายเตือนบนผลิตภัณฑ์บ่งชี้ถึงข้อควรปฏิบัติต่อไปนี้

ข้อควรระวัง:

ห้ามสัมผัสหัวจ่ายความร้อนเนื่องจากชิ้นส่วนดังกล่าวอาจร้อนจัดภายหลังการพิมพ์

ข้อจำกัดการใช้งาน


เมื่อจะใช้ผลิตภัณฑ์ในงานที่ต้องการความปลอดภัย/ความน่าเชื่อถือสูง เช่น อุปกรณ์การขนส่งที่เกี่ยวข้องกับเครื่องบิน
รถไฟ เรือเดินทะเล รถยนต์ ฯลฯ, อุปกรณ์ป้องกันสาธารณภัย, อุปกรณ์ควบคุมความปลอดภัยต่างๆ, รวมถึงอุปกรณ์
ปฏิบัติงานที่มีความเที่ยงตรงสูง ฯลฯ คุณควรใช้ผลิตภัณฑ์นี้หลังจากที่ได้ไตร่ตรองว่าจะเพิ่มความปลอดภัยสำรองและ
การป้องกันภาวะล้มเหลวลงในรูปแบบเพื่อรักษาความปลอดภัยและความน่าเชื่อถือโดยรวมของระบบ เนื่องจากผลิตภัณฑ์
นี้ไม่ได้ออกแบบขึ้นเพื่อใช้งานที่ต้องการความปลอดภัย/ความน่าเชื่อถือสูงมาก เช่น อุปกรณ์เกี่ยวกับการบิน
อุปกรณ์สื่อสารหลัก อุปกรณ์ควบคุมพลังงานนิวเคลียร์ หรืออุปกรณ์ทางการแพทย์ที่ใช้ในการรักษาโดยตรง ฯลฯ
คุณจึงควรตัดสินใจเองถึงความเหมาะสมของผลิตภัณฑ์ภายหลังจากการประเมินผลเต็มรูปแบบแล้ว

การดาวน์โหลดไดรฟ์เวอร์ โปรแกรมมอรรถประโยชน์ และคู่มือ

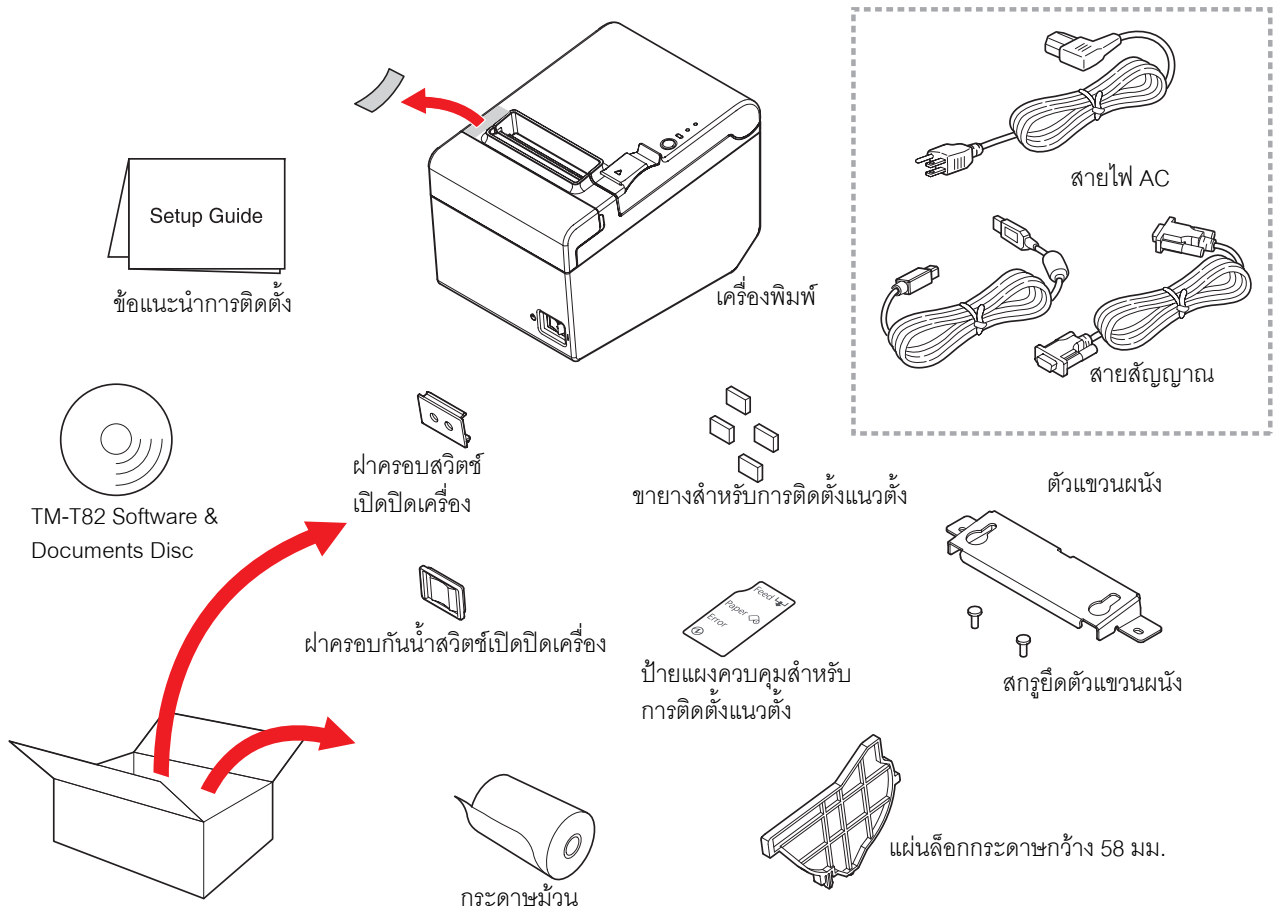
คุณสามารถดาวน์โหลดไดรฟ์เวอร์ โปรแกรมมอรรถประโยชน์ และคู่มือเวอร์ชันล่าสุดได้จากลิงค์เว็บไซต์ URL ต่อไปนี้
<http://www.epson-pos.com/>

เมื่อเปิดบรรจุภัณฑ์

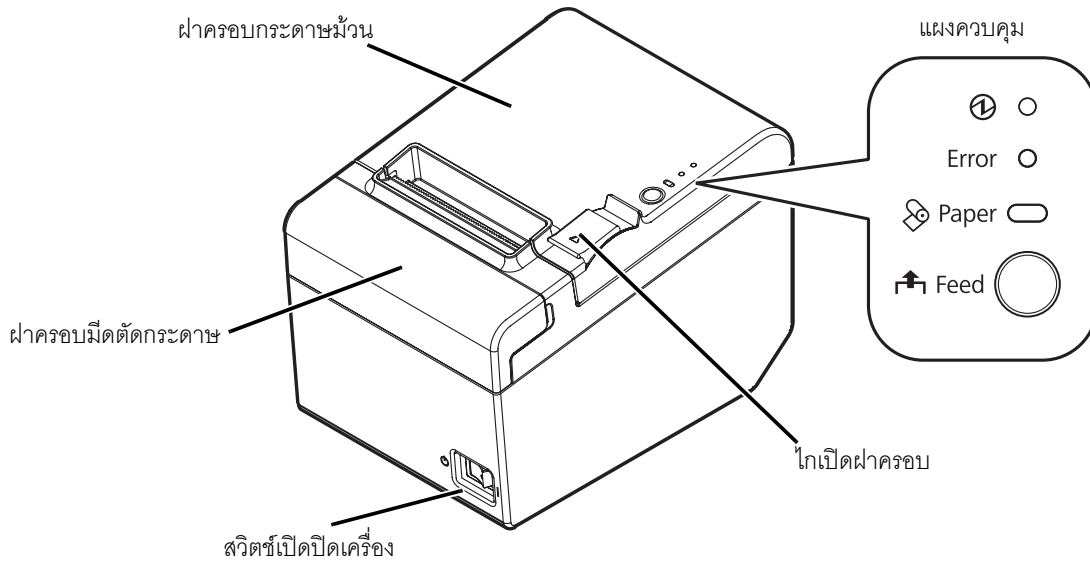
รายการต่อไปนี้จะให้มาพร้อมกับเครื่องพิมพ์มาตรฐานที่กำหนด
โปรดติดต่อตัวแทนจำหน่ายในกรณีที่มีรายการใดที่ชำรุดเสียหาย

 **หมายเหตุ:**

ขึ้นอยู่กับรุ่น อาจไม่รวมอุปกรณ์เสริมมาในกล่อง
ลักษณะของอุปกรณ์เสริมอาจแตกต่างกันตามรุ่นและพื้นที่



ชื่อชิ้นส่วน



แผงควบคุม

ไฟแสดงสถานะเครื่อง  (เปิด-ปิด)

ไฟแสดงสถานะนี้จะติดขึ้นเมื่อเปิดเครื่องพิมพ์

ไฟแสดงสถานะ Error

ไฟแสดงสถานะนี้จะบ่งชี้ถึงสถานะความผิดพลาด

ไฟแสดงสถานะ Paper

ไฟแสดงสถานะนี้จะติดขึ้นเมื่อกระดาษหมด หากไฟกะพริบ แสดงว่าเครื่องอยู่ในสถานะพร้อมใช้งาน



หมายเหตุ:

หากต้องการให้ไฟแสดงสถานะ Paper สว่างขึ้นเมื่อกระดาษม้วนใกล้หมดให้เปิดใช้งานเซนเซอร์เตือนม้วนกระดาษใกล้หมด โดยใช้โปรแกรมอรรถประโยชน์สำหรับเครื่องรุ่น TM-T82 และใช้เครื่องพิมพ์ในแนวนอน (โดยกระดาษจะออกทางด้านบน)

ปุ่ม Feed

ปุ่มนี้จะใช้ป้อนกระดาษ

การเชื่อมต่อสายสัญญาณ

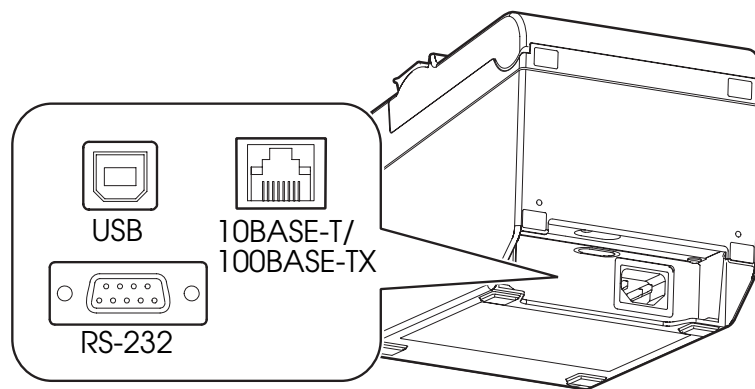
⚠️ ข้อควรระวัง:

สำหรับพอร์ตอนุกรม (Serial interface) ให้ใช้สายสัญญาณ Null modem

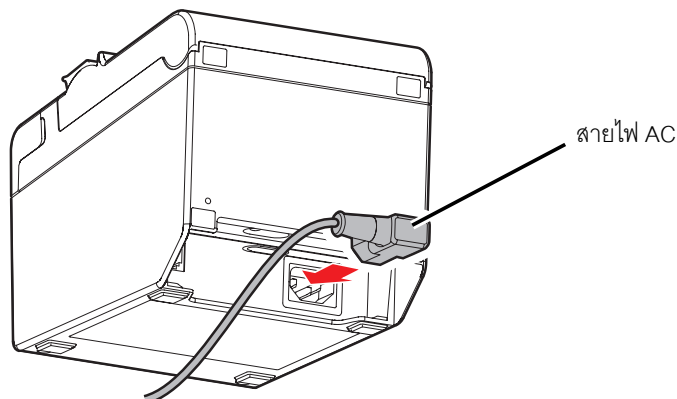
สำหรับพอร์ต USB ห้ามเปิดเครื่องพิมพ์จนกว่าจะติดตั้งไดรฟ์เวอร์เครื่องพิมพ์เสร็จ ใช้แหล่งจ่ายไฟจากเต้าเสียบมาตรฐานโดยตรงทุกครั้ง

ห้ามเสียบปลั๊กไฟโดยในบริเวณที่ใกล้กับอุปกรณ์อื่นๆ ที่ก่อให้เกิดแรงดันกระเพื่อมหรือสัญญาณรบกวนทางไฟฟ้า โดยเฉพาะต้องจัดเก็บอุปกรณ์ต่างๆ ที่ใช้มอเตอร์ไฟฟ้าขนาดใหญ่ อย่าพยายามที่จะยัดสายไฟเพื่อทำการเชื่อมต่อ สายไฟต้องไม่ดึงตลอดเวลาที่ใช้งาน

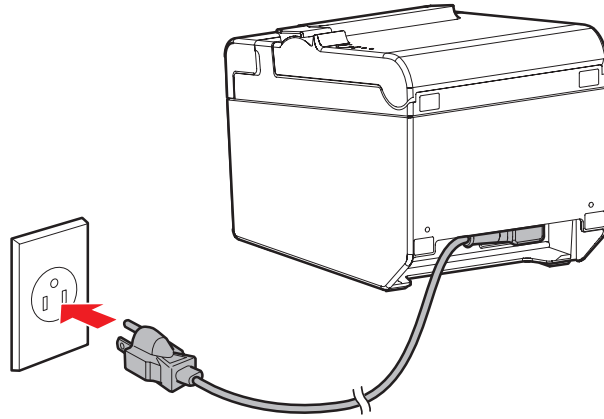
1. ต้องแน่ใจว่าเครื่องพิมพ์ยังปิดอยู่
2. เชื่อมต่อสายไฟและสายสัญญาณ (Interface cable) แต่ละเส้นเข้ากับขั้วเสียบที่ด้านหลังของเครื่องพิมพ์ สำหรับลักษณะของขั้วเสียบแต่ละแบบ โปรดดูภาพประกอบด้านล่าง (พอร์ตติดตั้งจะแตกต่างกันตามรุ่นของเครื่องพิมพ์)



3. เชื่อมต่อสายสัญญาณกับคอมพิวเตอร์
4. เชื่อมต่อสายไฟ AC กับเครื่องพิมพ์



5. เสียบปลั๊กไฟเข้ากับเต้ารับ



การติดตั้งเครื่องพิมพ์

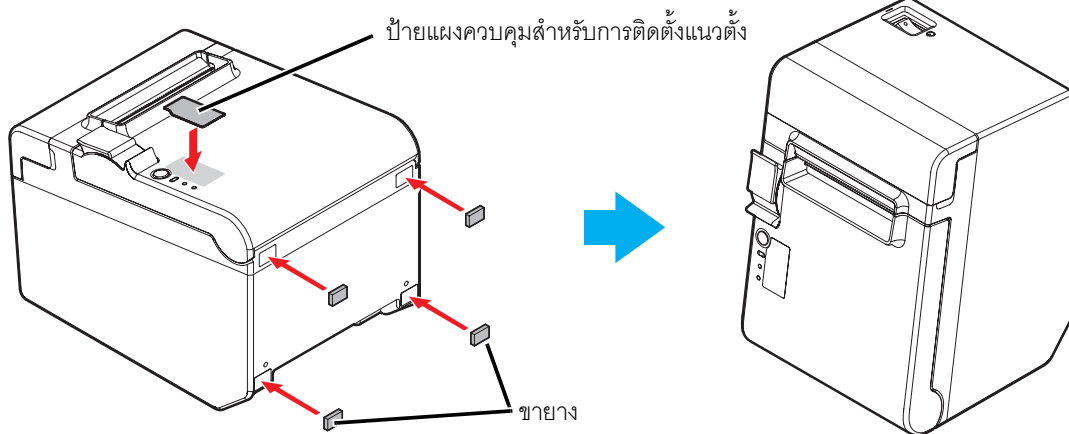
คุณสามารถติดตั้งเครื่องพิมพ์ตามแนวอนบนพื้นราบ (โดยกระดาษจะออกทางด้านบน) หรือแนวตั้ง (โดยกระดาษจะออกทางด้านหน้า) ซึ่งคุณสามารถแขวนเครื่องพิมพ์บนผนังได้โดยใช้อุปกรณ์เสริมที่ให้มาพร้อมเครื่อง


⚠ ข้อควรระวัง:

ใช้มาตรการป้องกันเครื่องพิมพ์ไม่ให้เคลื่อนที่จากแรงสั่นสะเทือนระหว่างการตัดกระดาษและเมื่อใช้ลิ้นชัก โดยคุณสามารถใช้วิธีติดเทปกาวเป็นทางเลือกหนึ่งได้

การติดตั้งเครื่องพิมพ์ในแนวตั้ง

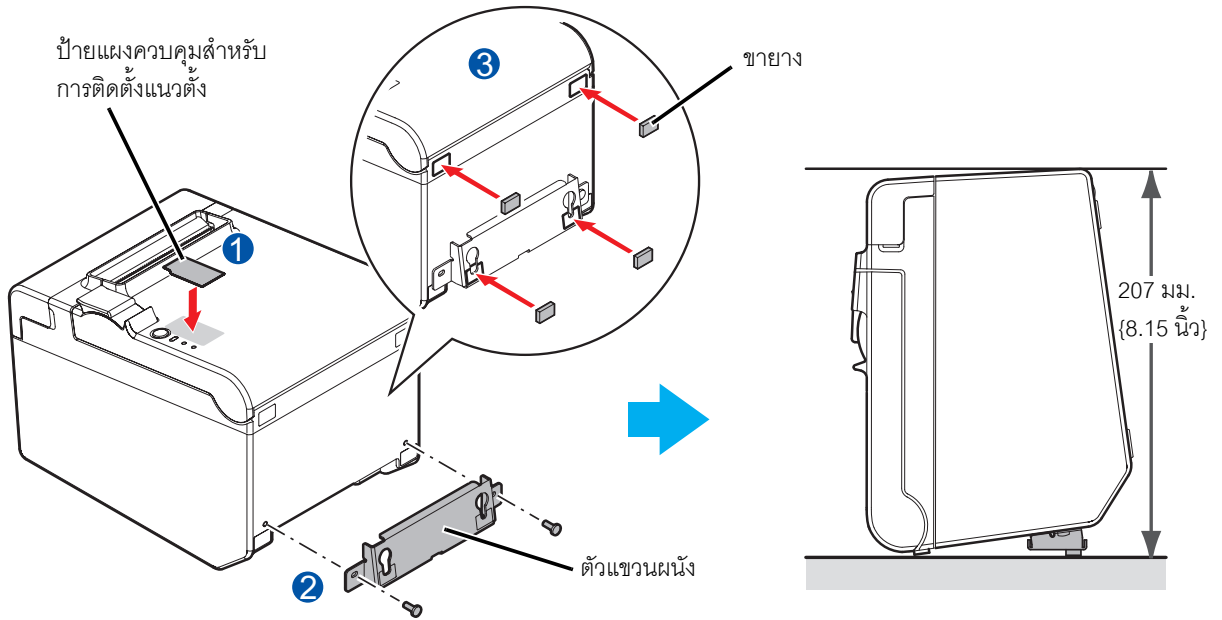
เมื่อจะติดตั้งเครื่องพิมพ์ในแนวตั้ง ต้องแน่ใจว่าได้ติดป้ายแฉกควบคุมสำหรับการติดตั้งแนวตั้งบนฝาครอบกระดาษม้วน และประกอบขาข้างทั้ง 4 ตัวเข้าในรอยเว้าทรงสี่เหลี่ยมผืนผ้าบนฝาครอบเครื่องพิมพ์ตามภาพประกอบด้านล่าง



 **หมายเหตุ:**

คุณสามารถติดตั้งเครื่องพิมพ์โดยให้ฝาครอบกระดาษม้วนตั้งตรงกับพื้นผิวติดตั้งโดยใช้ตัวแขวนผนังที่ให้มาได้

1. ติดป้ายแผงควบคุมสำหรับการติดตั้งแนวตั้งบนฝาครอบกระดาษม้วน
2. ประกอบตัวแขวนผนังบนเครื่องพิมพ์ แล้วล็อกให้แน่นโดยใช้สกรู 2 ตัวที่ให้มา
3. ประกอบขาข้าง 2 ตัวเข้าในรอยเว้าทรงสี่เหลี่ยมผืนผ้าบนฝาครอบเครื่องพิมพ์ แล้วประกอบขาข้างอีก 2 ในแนวร่องของตัวแขวนผนัง
4. วางเครื่องพิมพ์โดยให้ด้านของตัวแขวนผนังคว่ำลง



การแขวนเครื่องพิมพ์บนผนัง

ในการแขวนเครื่องพิมพ์บนผนัง โปรดปฏิบัติตามขั้นตอนต่อไปนี้

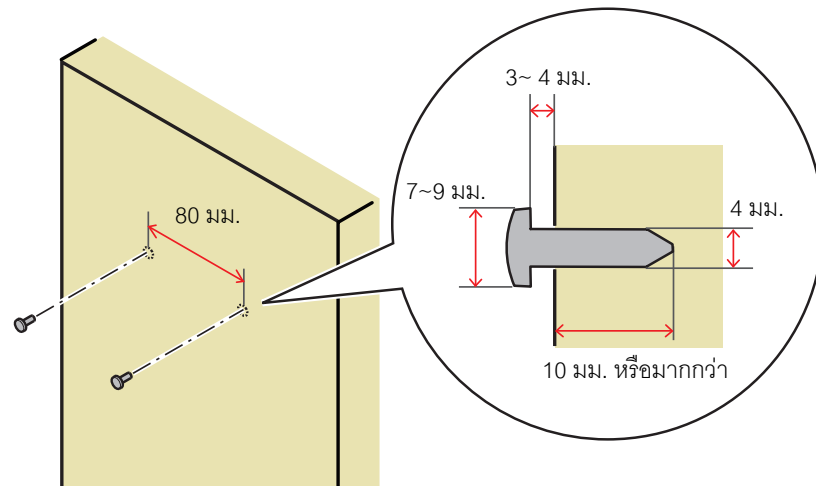
⚠ ข้อควรระวัง:

ในการยึดเครื่องพิมพ์ให้แน่นหนา ประกอบตัวแขวนผนังบนผนังที่ทำจากไม้ คอนกรีต หรือเหล็ก ผนังควรหนา 10 มม. {0.4 นิ้ว} หรือมากกว่านั้น

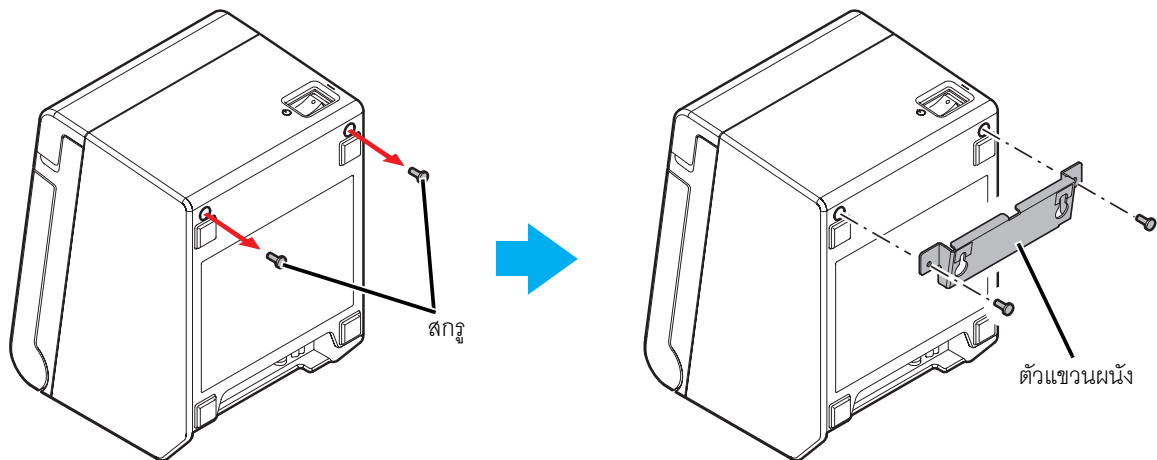
ต้องแน่ใจว่าใช้สกรูโลหะ

สกรูที่อยู่ด้านผนังต้องมีแรงในการดึง 150 นิวตัน (15.3 กิโลกรัมแรง) หรือมากกว่านั้น

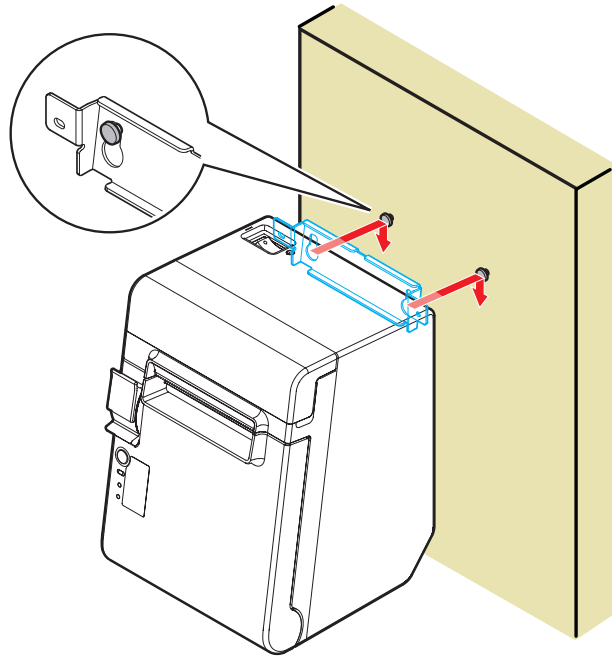
1. ประกอบสกรู 2 ตัว (เส้นผ่านศูนย์กลางกลางสกรู: 4 มม. {0.16 นิ้ว}, หัวสกรู: 7 ถึง 9 มม. {0.28 ถึง 0.35 นิ้ว}) บนผนังโดยมีระยะห่าง 80 มม. {3.15 นิ้ว} ต้องแน่ใจว่าความยาวของตัวสกรูในผนังมีค่า 10 มม. {0.39 นิ้ว} หรือมากกว่านั้น ส่วนความยาวที่อยู่ด้านนอกผนังมีค่า 3 ถึง 4 มม. {0.12 ถึง 0.16 นิ้ว}



2. ดึงสกรู 2 ตัวที่ใส่ไว้ออกจากเครื่องพิมพ์ ตามภาพประกอบด้านล่าง
3. ประกอบตัวแขวนผนังบนเครื่องพิมพ์ แล้วล็อกให้แน่นโดยใช้สกรูที่ถอดออกในขั้นตอนที่ 2



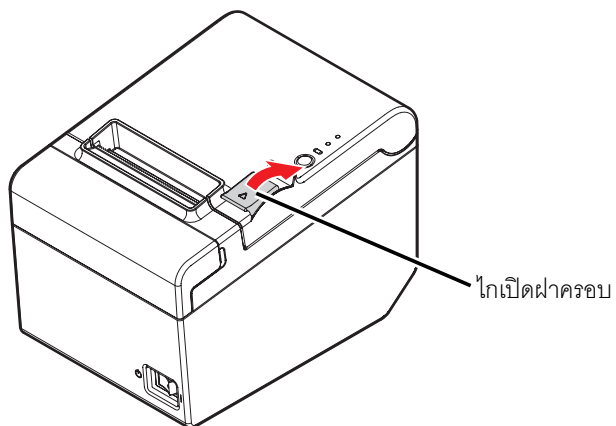
4. จัดแนวของรูนตัวแขวนผนังให้ตรงกับสกรูบนผนัง แล้วแขวนเข้ากันให้แน่น



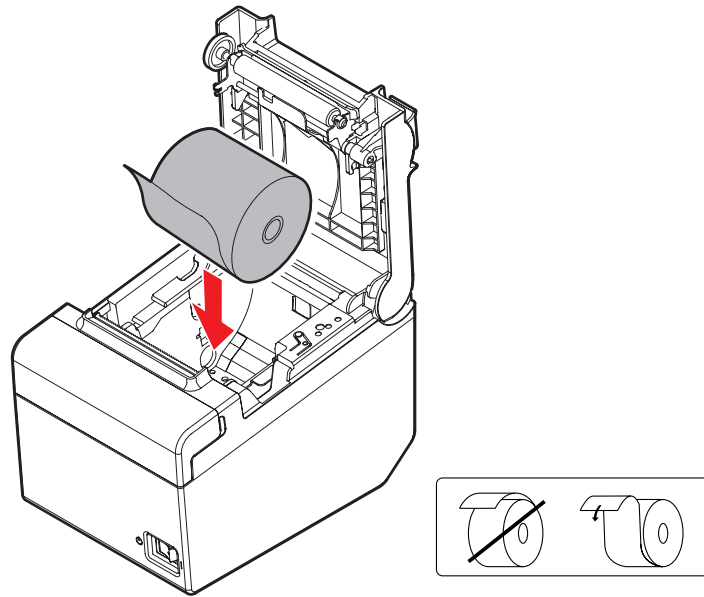
การประกอบกระดาษม้วน

สำหรับการประกอบกระดาษม้วน โปรดปฏิบัติตามขั้นตอนต่อไปนี้

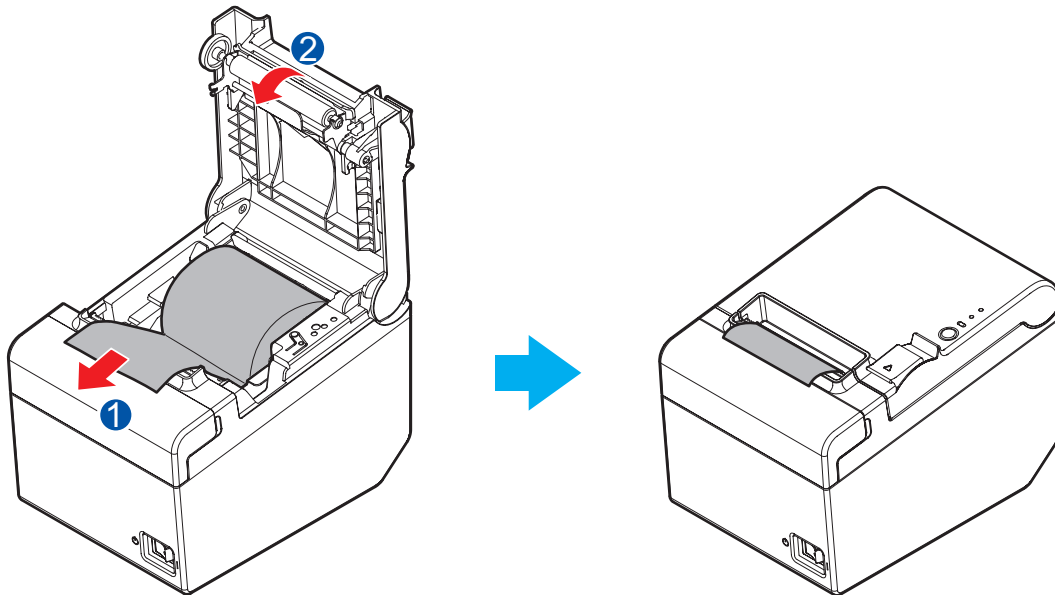
1. ใช้โกเปิดฝาครอบเพื่อเปิดฝาครอบกระดาษม้วน



2. ถอดแกนกระดาษม้วนที่ใช้แล้วออกหากมี แล้วใส่กระดาษม้วนเข้าไป โปรดดูทิศทางการใส่กระดาษที่ถูกต้องได้จากภาพประกอบด้านล่าง



3. ดึงกระดาษออกมาเล็กน้อย แล้วปิดฝาครอบกระดาษม้วน เมื่อเปิดใช้งานเครื่องพิมพ์ ระบบจะตัดกระดาษม้วนเองโดยอัตโนมัติ



การเปลี่ยนความกว้างกระดาษ

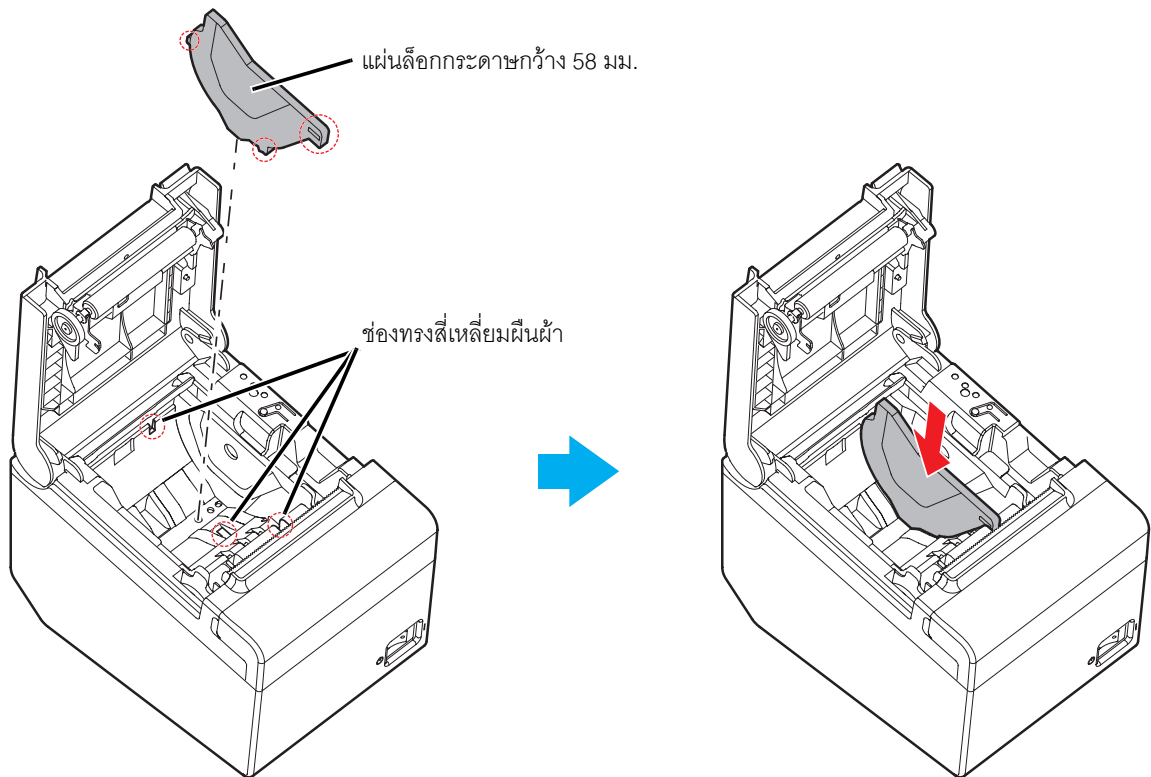
คุณสามารถเปลี่ยนความกว้างกระดาษจาก 80 เป็น 58 มม. ได้โดยประกอบแผ่นล็อกกระดาษกว้าง 58 มม. ที่ให้มา สำหรับการเปลี่ยนความกว้างกระดาษ โปรดปฏิบัติตามขั้นตอนต่อไปนี้

⚠️ ข้อควรระวัง:

เมื่อคุณเปลี่ยนความกว้างจาก 80 เป็น 58 มม. แล้ว คุณจะไม่สามารถเปลี่ยนความกว้างของกระดาษกลับคืนเป็น 80 มม. ได้

เมื่อต้องการเปลี่ยนความกว้างกระดาษ ต้องแน่ใจว่าได้ปรับตั้งค่าความกว้างกระดาษโดยใช้โปรแกรมอรรถประโยชน์สำหรับเครื่องรุ่น TM-T82 แล้ว

1. เปิดฝาครอบกระดาษม้วนออก
2. จัดให้ส่วนที่ยื่นออกมา 3 ตำแหน่งบนแผ่นล็อกกระดาษกว้าง 58 มม. ตรงกับช่องทรงสี่เหลี่ยมผืนผ้าบนเครื่องพิมพ์ แล้วกดแผ่นล็อกกระดาษลง



3. ประกอบกระดาษม้วน
4. ปิดฝาครอบกระดาษม้วน

การประกอบฝาครอบบนสวิตช์เปิดปิดเครื่อง

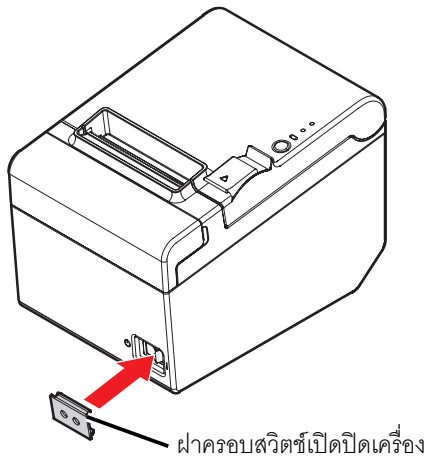
ฝาครอบสวิตช์เปิดปิดเครื่องที่ประกอบไว้จะเป็นตัวป้องกันไม่ให้เกิดการกดทับสวิตช์เปิดปิดเครื่องโดยไม่ได้ตั้งใจ คุณสามารถเปิดและปิดสวิตช์เปิดปิดเครื่องได้โดยสอดวัตถุที่มีปลายแหลมเข้าไปในรูของฝาครอบสวิตช์เปิดปิดเครื่องในการถอดฝาครอบออก ให้ใช้วัตถุที่มีปลายแหลม

ฝาครอบกันน้ำสำหรับสวิตช์เปิดปิดเครื่องได้ให้มาพร้อมกับผลิตภัณฑ์

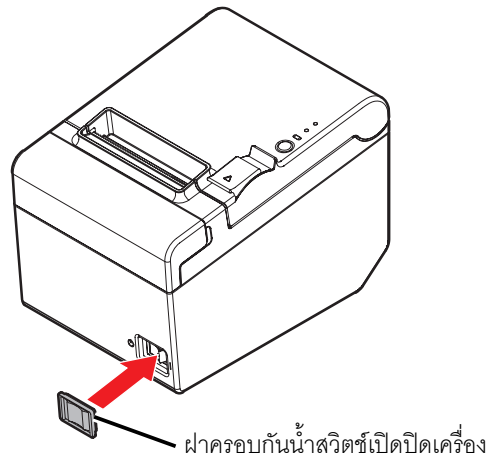
หากต้องการใช้ฝาครอบดังกล่าว ให้ประกอบฝาครอบตามภาพประกอบด้านล่าง

⚠ คำเตือน:

หากเกิดอุบัติเหตุขึ้นโดยที่ฝาครอบสวิตช์เปิดปิดเครื่องยังประกอบอยู่ที่เครื่องพิมพ์ ให้ถอดสายไฟออกทันที หากยังใช้งานเครื่องพิมพ์ต่อไป อาจทำให้เกิดไฟฟ้าช็อตหรือไฟไหม้ได้



ฝาครอบสวิตช์เปิดปิดเครื่อง



ฝาครอบกันน้ำสวิตช์เปิดปิดเครื่อง

การแก้ไขปัญหา

ไฟบนแผงควบคุมไม่ติด

ตรวจสอบว่าได้เชื่อมต่อสายไฟกับเครื่องพิมพ์และเต้ารับอย่างถูกต้องหรือไม่

ไฟแสดงสถานะ Error ติดขึ้นโดยที่เครื่องไม่พิมพ์กระดาษ

- ตรวจสอบดูว่าได้ปิดฝาครอบกระดาษแล้วหรือไม่ ปิดฝาครอบหากฝาครอบยังเปิดอยู่
- หากไฟแสดงสถานะ Paper ติด ตรวจสอบดูว่าได้ใส่กระดาษม้วนอย่างถูกต้องหรือไม่ และยังมีกระดาษเหลืออยู่ในเครื่องพิมพ์หรือไม่

ไฟแสดงสถานะ Error กะพริบโดยที่เครื่องไม่พิมพ์กระดาษ

- ตรวจสอบดูว่ามีกระดาษติดค้างอยู่ในเครื่องหรือไม่ หากกระดาษติด ให้ดึงกระดาษที่ติดออกโดยปฏิบัติตามรายละเอียดที่จะกล่าวถึงต่อไป แล้วใส่กระดาษม้วนใหม่ให้ถูกต้อง
- เครื่องจะหยุดพิมพ์หากหัวจ่ายความร้อนร้อนจัด แล้วจะเริ่มทำงานต่อโดยอัตโนมัติเมื่อหัวจ่ายความร้อนเย็นลง
- หากเป็นกรณีอื่น ให้ปิดเครื่องพิมพ์ แล้วเปิดเครื่องใหม่เมื่อเวลาผ่านไป 10 วินาที

เมื่อกระดาษติดอยู่ในเครื่อง

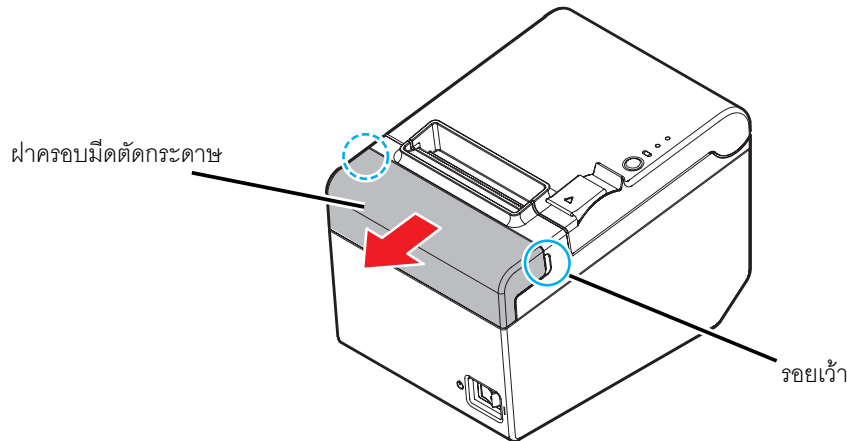
เมื่อกระดาษติดอยู่ในเครื่อง ห้ามดึงกระดาษออกโดยใช้แรงดึง เปิดฝาครอบกระดาษม้วน แล้วดึงกระดาษที่ติดอยู่ ออก

ข้อควรระวัง:

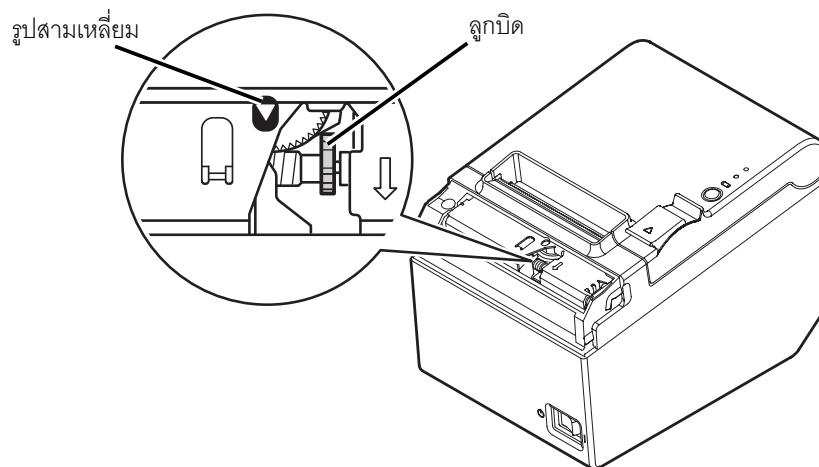
ห้ามสัมผัสหัวจ่ายความร้อนเนื่องจากชิ้นส่วนดังกล่าวอาจร้อนจัดภายหลังจากการพิมพ์

หากเปิดฝาครอบกระดาษม้วนไม่ได้ ให้ปฏิบัติตามขั้นตอนต่อไปนี้

1. ปิดเครื่องพิมพ์
2. วางนิ้วมือบนรอยเว้าทั้งสองด้านของฝาครอบมิดตัดกระดาษ แล้วเลื่อนออกตามทิศทางลูกศรในภาพประกอบ เพื่อถอดฝาครอบออก



3. หมุนลูกบิดจนมองเห็นรูปสามเหลี่ยมในรูปเปิด ซึ่งจะช่วยให้ใบมีดอยู่ในตำแหน่งปกติ ดูคำแนะนำในการใช้งานที่ด้านหลังของฝาครอบมิดตัดกระดาษ



4. ประกอบฝาครอบมิดตัดกระดาษ
5. เปิดฝาครอบกระดาษม้วน แล้วดึงกระดาษที่ติดอยู่ ออก

การทำความสะอาด

การทำความสะอาดฝาครอบเครื่องพิมพ์

คุณต้องปิดเครื่องพิมพ์ก่อน แล้วเช็ดคราบสกปรกออกจากฝาครอบเครื่องพิมพ์โดยใช้ผ้าแห้งหรือผ้าชุบน้ำบิดหมาดๆ

⚠️ ข้อควรระวัง:

ห้ามทำความสะอาดผลิตภัณฑ์โดยใช้แอลกอฮอล์ น้ำมันเบนซิน ทินเนอร์ หรือสารละลายอื่นๆ ที่มีลักษณะดังกล่าว การกระทำดังกล่าวจะทำให้ชิ้นส่วนที่ทำจากพลาสติกหรือยางชำรุดเสียหายหรือแตกได้

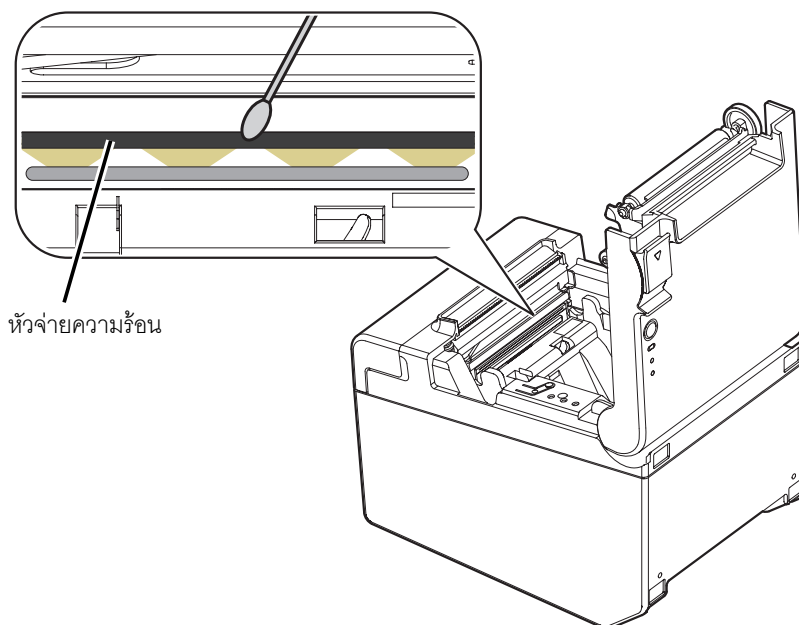
การทำความสะอาดหัวจ่ายความร้อน

⚠️ ⚠️ ข้อควรระวัง:

ภายหลังการพิมพ์ หัวจ่ายความร้อนจะร้อนจัด ระวังอย่าสัมผัสชิ้นส่วนดังกล่าว ปล่อยให้เย็นลงก่อนจะเริ่มทำความสะอาด อย่าให้หัวจ่ายความร้อนชำรุดเสียหายโดยจับที่หัวจ่ายด้วยนิ้วมือหรือของแข็งอื่นๆ

ปิดเครื่องพิมพ์ เปิดฝาครอบกระดาษม้วนออก แล้วทำความสะอาดแผ่นความร้อนของหัวจ่ายความร้อนด้วยไม้พันสำลี ชุบแอลกอฮอล์ (เอทานอลหรือไอโซโพรพิล แอลกอฮอล์)

Epson ขอแนะนำให้ทำความสะอาดหัวจ่ายความร้อนตามกำหนดเวลา (โดยปกติทุก ๆ 3 เดือน) เพื่อรักษาคุณภาพการพิมพ์ใบเสร็จ



ข้อมูลจำเพาะ

		ความกว้างกระดาษ 80 มม.	ความกว้างกระดาษ 58 มม.* ¹
วิธีพิมพ์		การพิมพ์ความเร็วสูงแบบใช้ความร้อน	
กระดาษมัน (หนึ่งชั้น)	ความกว้าง	79.5 มม. ± 0.5 มม. {3.13 นิ้ว ± 0.02 นิ้ว}	57.5 มม. ± 0.5 มม. {2.26 นิ้ว ± 0.02 นิ้ว}
	เส้นผ่านศูนย์กลาง	เส้นผ่านศูนย์กลางภายนอกสูงสุด: 83 มม. {3.27 นิ้ว}	
	ม้วนกระดาษ	ขนาดเส้นผ่านศูนย์กลางม้วนกระดาษ: ภายใน: 12 มม. {0.47 นิ้ว}, ภายนอก: 18 มม. {0.71 นิ้ว}	
การต่อเชื่อม		อนุกรม (RS-232)/USB [ความสอดคล้อง: USB 2.0, ความเร็วในการส่งสัญญาณ ความเร็วเต็มที่ (12 Mbps)]/อีเทอร์เน็ต (10BASE-T/100BASE-TX)	
แหล่งจ่ายไฟ		แรงดันของแหล่งจ่ายไฟ: AC100-240V 50/60Hz, อัตรากระแสไฟฟ้า: 1.0 A	
อุณหภูมิ		ขณะใช้งาน: 5 ถึง 45°C {41 ถึง 113°F} เมื่อเก็บรักษา: -10 ถึง 50°C {14 ถึง 122°F}, ยกเว้นกระดาษ	
ความชื้น		ขณะใช้งาน: 10 ถึง 90% ด้านขวา เมื่อเก็บรักษา: 10 ถึง 90% ด้านขวา, ยกเว้นกระดาษ	
ขนาดทั้งหมด		146 × 140 × 199 มม. {5.75 × 5.51 × 7.83 นิ้ว} (สูง x กว้าง x ลึก)	
น้ำหนัก (มวล)		ประมาณ 1.7 กก. {3.74 ปอนด์}	

Mbps: เมกะบิตต่อวินาที

*1: ค่านี้จะเป็นค่าดังกล่าวเมื่อความกว้างกระดาษเปลี่ยนเป็น 58 มม. โดยประกอบแผ่นลือกกระดาษกว้าง 58 มม. และปรับความกว้างกระดาษโดยใช้โปรแกรมยูทิลิตี้สำหรับรุ่น TM-T82

สำหรับวิธีประกอบแผ่นลือกกระดาษกว้าง 58 มม. โปรดดู “การเปลี่ยนความกว้างกระดาษ” ในหน้า 13