

# TM-T82

# Hướng dẫn Software Installer

---

## Cẩn trọng và Thương hiệu

### ***Cẩn trọng và Thương hiệu***

## Cẩn trọng

- ❑ Cấm sao chép, lưu trữ vào hệ thống tìm kiếm, hoặc truyền tải bất cứ phần nào của tài liệu này dưới mọi hình thức hoặc phương tiện, dù là điện tử, máy móc, sao chụp, ghi lại hoặc cách thức khác, mà không có sự cho phép trước bằng văn bản của Seiko Epson Corporation.
- ❑ Các nội dung của tài liệu này có thể thay đổi mà không cần thông báo. Vui lòng liên hệ với chúng tôi để có thông tin mới nhất.
- ❑ Mặc dù đã hết sức thận trọng trong việc chuẩn bị tài liệu này, Seiko Epson Corporation không chịu trách nhiệm về bất cứ lỗi hoặc thiếu sót nào.
- ❑ Và cũng không chịu bất cứ trách nhiệm pháp lý nào đối với những thiệt hại từ việc sử dụng các thông tin trong tài liệu này.
- ❑ Seiko Epson Corporation hoặc các công ty con sẽ không chịu trách nhiệm pháp lý với người mua sản phẩm này hoặc các bên thứ ba về những hư hỏng, thiệt hại, phí tổn hoặc chi phí mà người mua hoặc các bên thứ ba phải gánh chịu do: tai nạn, sử dụng không đúng hoặc lạm dụng sản phẩm này hoặc hiệu chỉnh, sửa chữa hoặc thay đổi trái phép đối với sản phẩm này, hoặc (ngoại trừ thị trường Mỹ) không tuân thủ nghiêm các hướng dẫn sử dụng và bảo trì của Seiko Epson Corporation.
- ❑ Seiko Epson Corporation sẽ không chịu trách nhiệm về bất cứ thiệt hại hoặc sự cố nào phát sinh từ việc sử dụng bất cứ tùy chọn hoặc sản phẩm tiêu dùng nào khác thay vì các sản phẩm được Seiko Epson Corporation chỉ định là Sản phẩm Epson chính hãng hoặc Sản phẩm do Epson chấp nhận.

## Thương hiệu

EPSON là thương hiệu đã đăng ký của Seiko Epson Corporation.

EXCEED YOUR VISION là thương hiệu đã đăng ký của Seiko Epson Corporation.

Microsoft®, Windows® và Windows Vista® là thương hiệu đã đăng ký hoặc thương hiệu của Tập đoàn Microsoft tại Mỹ và/hoặc các quốc gia khác.

© Seiko Epson Corporation 2016. Bảo lưu mọi bản quyền.

## Vì sự an toàn

### **Biểu tượng quan trọng**

Các biểu tượng trong sổ hướng dẫn này được xác định bởi mức độ quan trọng của chúng như được định nghĩa dưới đây. Xin đọc kỹ phần sau đây trước khi sử dụng sản phẩm.



Cung cấp các thông tin phải được tuân thủ nhằm tránh gây hỏng hóc hay thiệt hại cho thiết bị của bạn.

## Cẩn trọng và Thương hiệu

<b>Lưu ý:</b>	Cung cấp thông tin quan trọng và lời khuyên hữu ích.
---------------	------------------------------------------------------

# Mục đích của sổ hướng dẫn này

Sách hướng dẫn sử dụng này cung cấp thông tin về cách sử dụng TM-T82 Software & Documents Disc cho người dùng sản phẩm hoặc kỹ sư lập trình sử dụng phần mềm này.

**Mục lục**

---

***Mục lục***

***Cẩn trọng và Thương hiệu..... 2***

Cẩn trọng..... 2

Thương hiệu..... 2

Vì sự an toàn..... 2

    Biểu tượng quan trọng..... 2

Mục đích của sổ hướng dẫn này..... 3

***TM-T82 Software & Documents Disc..... 5***

Trình điều khiển và Tiện ích..... 5

    Trình điều khiển..... 5

    Tiện ích..... 5

Hỗ trợ hệ điều hành..... 6

Hạn chế sử dụng nhiều trình điều khiển trên cùng một hệ thống..... 7

Cách Truy Cập Trình Điều Khiển, Tiện Ích và Sổ Hướng Dẫn Sử Dụng..... 9

Màn Hình và Nút Software Installer..... 9

***Cài đặt..... 10***

***Khắc phục sự cố..... 12***

Tên Sản phẩm Chưa Hiển thị Trong EpsonNet Config..... 12

***Tải về..... 13***

***Sơ Đồ Cài Đặt TM-T82 Software & Documents Disc..... 14***

---

# TM-T82 Software & Documents Disc

---

Chương này mô tả các thông số kỹ thuật của TM-T82 Software & Documents Disc.

## Trình điều khiển và Tiện ích

Các trình điều khiển và tiện ích sau đây được bao gồm trong đĩa TM-T82 Software & Documents Disc.

---

### Trình điều khiển

#### EPSON Advanced Printer Driver

Trình điều khiển máy in Windows. Các phiên bản sau đây được cung cấp.

- EPSON Advanced Printer Driver phiên bản 5.xx
- EPSON Advanced Printer Driver phiên bản 3.04 (Cho Windows 2000)

#### UPOS

Viết tắt của cụm từ **Unified Point of Service** (Điểm dịch vụ thống nhất). Đây là thông số kỹ thuật chuẩn của thị trường POS, vốn xác định các trình điều khiển để kiểm soát thiết bị ngoại vi POS trong nhiều môi trường sử dụng khác nhau. Các trình điều khiển sau đây được cung cấp.

- EPSON OPOS ADK
- EPSON OPOS ADK for .NET
- EPSON JavaPOS ADK cho Windows

#### EPSON TM Virtual Port Driver

Điều này cho phép bạn chuyển đổi TM-T82 từ cổng nối tiếp (serial)/song song (parallel) sang cổng USB / Ethernet. Khi ứng dụng POS có cổng serial/parallel (nối tiếp/song song) của TM-T82, và khi muốn kết nối TM-T82 qua cổng USB/ethernet, bạn có thể sử dụng máy in kết nối qua cổng USB/ethernet từ ứng dụng này như thể máy in này là máy in nối tiếp. Do công cụ này thực hiện việc chuyển đổi tự động, bạn không cần phải thay đổi các lệnh ESC/POS của ứng dụng vốn kiểm soát máy in được kết nối qua cổng serial / parallel.

---

### Tiện ích

#### TM-T82 Utility

Cho phép bạn kiểm tra và định cấu hình các cài đặt TM-T82.

**TM-T82 Software & Documents Disc****EpsonNet Config**

Tiện ích này được dùng để định cấu hình các cài đặt mạng - như địa chỉ IP - của máy in đã kết nối Ethernet.

**EPSON Monitoring Tool**

Sử dụng để kiểm tra danh sách tình trạng cho các máy in Epson đã kết nối mạng. Bạn cũng có thể cập nhật các chứng chỉ cho nhiều máy in dùng cho WPA-Enterprise theo từng miếng vắ.

## Hỗ trợ hệ điều hành

Dưới đây liệt kê các hệ điều hành được hỗ trợ để chạy các trình điều khiển và tiện ích của TM-T82.

- Windows 10 (32 bit/64 bit)
- Windows 8.1 (32 bit/64 bit)
- Windows 8 (32 bit/64 bit)
- Windows 7 SP1 (32 bit/64 bit)
- Windows Vista SP2 (32 bit/64 bit)
- Windows XP SP3 (32 bit)
- Windows 2000 SP4
- Windows Server 2012 R2 (64 bit)
- Windows Server 2012 (64 bit)
- Windows Server 2008 R2 SP1
- Windows Server 2008 SP2 (32 bit/64 bit)
- Windows Embedded for Point of Service
- Windows Embedded POSReady 2009

**Lưu ý:**

- Bạn có thể sử dụng EPSON OPOS ADK trên hệ điều hành 64 bit với điều kiện hệ thống phải đáp ứng các yêu cầu hoạt động. Để biết thêm chi tiết, xem phần ghi chú phát hành trước khi cài đặt EPSON OPOS ADK.*
- Trình điều khiển máy in dành cho Windows 2000 là EPSON Advanced Printer Driver phiên bản 3.04. Bạn không thể sử dụng EPSON OPOS ADK for .NET và EPSON TM Virtual Port Driver trên Windows 2000. TM-T82 Utility không hỗ trợ máy in cổng USB loại TM-T82.*

## TM-T82 Software &amp; Documents Disc

# Hạn chế sử dụng nhiều trình điều khiển trên cùng một hệ thống

TM-T82 Software Installer không thể cài đặt trình điều khiển hoặc nếu có thể cài đặt thì việc kết hợp trình điều khiển hiện tại với trình điều khiển vừa cài đặt có thể không được hỗ trợ. Tham khảo bảng sau đây.

Trước khi cài đặt trình điều khiển TM-T82	TM-T82 Software Installer				
	A	B	C	D	E
EPSON Advanced Printer Driver phiên bản 3	✓	-	-	-	-
EPSON Advanced Printer Driver phiên bản 4.00 đến 4.08	!	-	-*	-*	-
EPSON Advanced Printer Driver phiên bản 4.09 hoặc 4.17	-	-	-	-	-
EPSON Advanced Printer Driver phiên bản 4.50 đến 4.53	-	-	✓	✓	✓
EPSON Advanced Printer Driver phiên bản 4.54 hoặc mới hơn	-	✓	✓	✓	✓
EPSON OPOS ADK phiên bản 2.67 hoặc cũ hơn	-	-	!	-	-
EPSON OPOS ADK phiên bản 2.68 hoặc mới hơn	-	✓	!	✓	-
EPSON OPOS ADK for .NET phiên bản 1.11.8 hoặc cũ hơn	-	-	-	!	-
EPSON OPOS ADK for .NET phiên bản 1.11.20 hoặc mới hơn	-	✓	✓	!	-
EPSON JavaPOS ADK phiên bản 1.11.18 hoặc cũ hơn	-	-	-	-	!
EPSON JavaPOS ADK phiên bản 1.11.20 hoặc mới hơn	-	✓	-	-	!
TM-S1000 Driver	-	✓	✓	✓	-
TM-S9000/2000 Driver	-	✓	✓	✓	-
TM-J9000 OPOS ADK	-	✓	✓	✓	-
TM-J9000 Advanced Printer Driver	-	✓	✓	✓	-
TM-J9000 Status API	-	✓	✓	✓	-
TMCOMUSB phiên bản 2	-	-	-	-	-
TMCOMUSB phiên bản 3 và 4 hoặc EPSON TM Virtual Port Driver phiên bản 5 đến 7.00	✓	-	✓	✓	✓
EPSON TM Virtual Port Driver phiên bản 7.10a hoặc mới hơn	-	✓	✓	✓	✓
EPSON InkJet Printer Driver	✓	✓	✓	✓	✓

### **TM-T82 Software & Documents Disc**

A : EPSON Advanced Printer Driver phiên bản 3.04

B : EPSON Advanced Printer Driver phiên bản 5.xx

C : EPSON OPOS ADK

D : EPSON OPOS ADK for .NET

E : EPSON JavaPOS ADK cho Windows

✓ : Có hỗ trợ

- : Không hỗ trợ

\* : Không thể cài đặt.

! : TM-T82 Software Installer khởi động ở chế độ cập nhật. Trình cài đặt này sẽ cho biết phiên bản trình điều khiển đã cài đặt trên máy tính và cho phép bạn chọn xem có cần cập nhật trình điều khiển hay không.

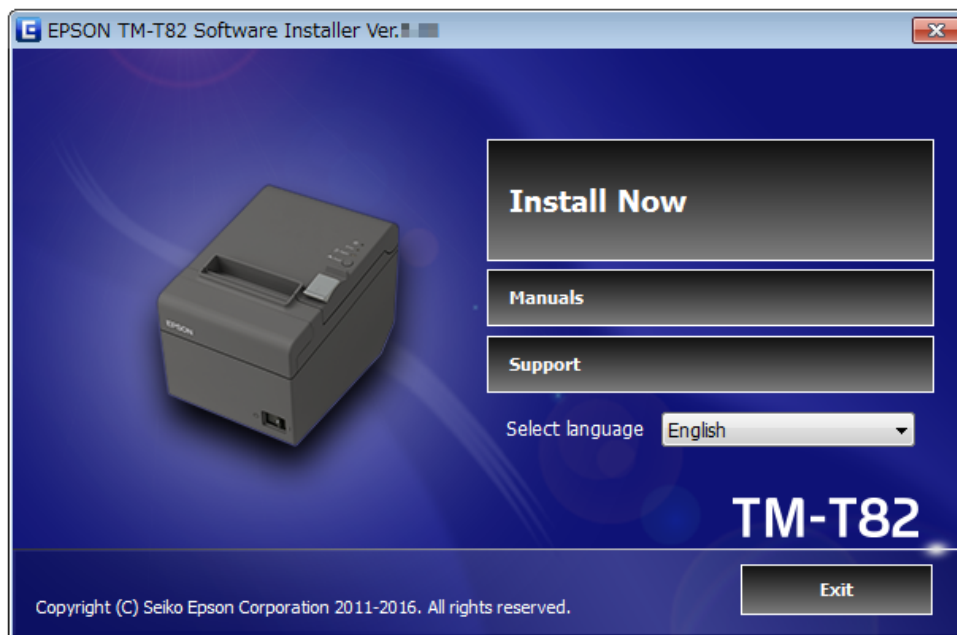


# Cách Truy Cập Trình Điều Khiển, Tiện Ích và Sổ Hướng Dẫn Sử Dụng

Bạn có thể truy cập các trình điều khiển, tiện ích và sách hướng dẫn sử dụng từ menu Bắt đầu. Xem các sách hướng dẫn sử dụng kèm theo từng ứng dụng để biết chi tiết về cách thực hiện cài đặt và vận hành.

## Màn Hình và Nút Software Installer

Màn hình ban đầu của Software Installer và các chức năng của từng nút như sau.



### **Install Now (Cài đặt Ngay)**

Chọn nút này khi bắt trình cài đặt cho các trình điều khiển và tiện ích. Bạn có thể chọn Cài đặt Nhanh hoặc Cài đặt Tùy biến.

### **Manuals (Hướng dẫn Sử dụng)**

Xem sổ hướng dẫn sử dụng phần cứng được cung cấp trên đĩa CD.

### **Support (Hỗ trợ)**

Chọn khi bạn truy cập trang web hỗ trợ. Bạn có thể tải về các trình điều khiển và tiện ích mới nhất.

### **Select language (Chọn ngôn ngữ)**

Chọn ngôn ngữ hiển thị trên Software Installer.

### **Exit (Thoát)**

Thoát Software Installer.

## Cài đặt

---

# Cài đặt

---

Hiện có sẵn ba loại cài đặt: Cài đặt Nhanh, Cài đặt Tùy biến và Chế độ cập nhật.

Trong điều kiện bình thường, những trình điều khiển và tiện ích cần thiết sẽ được cài đặt qua Cài đặt Nhanh. Khi bạn cần bổ sung các trình điều khiển và tiện ích cần thiết khác, hãy cài đặt qua Cài đặt Tùy biến. Khi phát hiện các phiên bản trình điều khiển và tiện ích cũ hơn đã cài đặt, Chế độ cập nhật sẽ khởi động.

Xem biểu đồ tiến trình trên trang cuối để biết sơ đồ cài đặt theo loại cài đặt mà bạn đã chọn.



### **Cần trọng:**

- Cài đặt bằng quyền quản trị viên hệ thống.
- Đóng mọi ứng dụng đang chạy trước khi cài đặt.
- Khi cài đặt, chỉ kết nối một máy in với máy tính. Không được kết nối với nhiều máy in.
- Tắt máy in và sau đó bắt đầu cài đặt.
- Trong khi ở Cài đặt Tùy biến hoặc Chế độ cập nhật, khi bạn được nhắc là có muốn khởi động lại máy tính trong khi cài đặt hay không, hãy chọn **Không** và tiếp tục cài đặt. Khởi động lại máy tính và máy in sau khi hoàn tất toàn bộ cài đặt. Nếu bạn chọn Có và khởi động lại máy tính trong khi cài đặt, phần còn lại của các trình điều khiển sẽ không được cài đặt.
- Nếu chọn nhiều hơn một trình điều khiển để cài đặt trên Windows 2000, bạn sẽ được nhắc rằng tùy chọn này có thể khiến cho máy in bị lỗi. Trong Windows 2000, bạn chỉ có thể cài đặt một trình điều khiển.

### **Lưu ý:**

Khi chọn Cài đặt Nhanh, EpsonNet Config cũng được cài đặt theo loại kết nối và bạn cần định cấu hình phần mềm này. Xem các sách hướng dẫn sử dụng đã cài đặt khi cài đặt phần mềm để biết chi tiết về cách thực hiện các cài đặt và vận vận. Bạn có thể truy cập các sách hướng dẫn sử dụng từ menu Bắt đầu.

## Cài đặt

Danh sách sau đây sẽ hiển thị phần mềm có sẵn để cài đặt theo loại cài đặt.

### Phần mềm có thể cài đặt cho từng loại cài đặt

Trình điều khiển và Tiện ích	Cài đặt Nhanh <sup>*1</sup>	Cài đặt Tùy biến	Chế độ cập nhật <sup>*2</sup>
EPSON Advanced Printer Driver phiên bản 5.xx	✓	✓	✓
EPSON Advanced Printer Driver Manual	-	✓	✓
EPSON Advanced Printer Driver phiên bản 3.0.4 <sup>*3</sup>	✓	✓	✓
EPSON OPOS ADK	-	✓	✓
EPSON OPOS ADK for .NET	-	✓	✓
EPSON JavaPOS ADK cho Windows	-	✓	✓
TM-T82 Utility	✓	✓	✓
EpsonNet Config	✓	✓	✓
EPSON Monitoring Tool	✓	✓	✓
EPSON TM Virtual Port Driver	-	✓	✓

\*1: Các tiện ích vừa cài đặt sẽ khác nhau tùy theo kiểu kết nối.

\*2: Khi bạn đã cài đặt phần mềm cần cập nhật, ứng dụng sẽ khởi động ở chế độ này.

\*3: Chỉ áp dụng cho Windows 2000.

---

## Khắc phục sự cố

---

Nếu bạn gặp phải sự cố cụ thể liên quan đến cài đặt hoặc thiết lập, hãy tham khảo phần thích hợp.

### Tên Sản phẩm Chưa Hiện thị Trong EpsonNet Config

- Nếu máy tính và máy in đã được kết nối qua cổng USB, hãy kết nối chúng trực tiếp.
- Xác nhận xem cửa sổ bật lên "EPSON USB Controller for TM-/BA/EU Printers" có hiển thị ở bên phải phía dưới màn hình hay không.
- Nhấn nút **Feed** để hoàn tất tiến trình in và chế độ tự kiểm tra sẽ kết thúc.
- Sử dụng EpsonNet Config phiên bản 4.5.3 hoặc mới hơn.

## Tải về

---

# Tải về

---

Bạn có thể tải về các phiên bản trình điều khiển, tiện ích và sổ hướng dẫn sử dụng mới nhất từ một trong các URL sau.

Đối với khách hàng tại Bắc Mỹ, hãy truy cập trang web sau và thực hiện theo các hướng dẫn trên màn hình:  
<http://www.epson.com/support/>

Đối với các khách hàng ở những quốc gia khác, hãy vào trang web sau đây:  
<https://download.epson-biz.com/?service=pos>

# Sơ Đồ Cài Đặt TM-T82 Software & Documents Disc

