

TM-T88VI

Guiden til Software Installer

Advarsler og varemærker

Advarsler

- Ingen del af dette dokument må reproduceres, gemmes i et registreringssystem eller transmitteres på nogen måde, hverken elektronisk, mekanisk, ved fotokopiering, optagelse eller på anden måde, uden forudgående skriftlig tilladelse fra Seiko Epson Corporation.
- Indholdet i dette dokument kan ændres uden varsel. Kontakt os venligst for den seneste information.
- Selvom alle forholdsregler er taget i brug under oprettelsen af dette dokument, påtager Seiko Epson Corporation sig intet ansvar for evt. fejl eller udeladelser.
- Der påtages heller intet ansvar for skader, der opstår som følge af brugen af oplysningerne heri.
- Hverken Seiko Epson Corporation eller dets associerede selskaber er ansvarlig over for køberen af dette produkt eller tredjeparter mht. skader, tab, omkostninger eller udgifter, der pådrages af køberen eller tredjeparter som følge af: Ulykker, misbrug af dette produkt eller uautoriserede modifikationer, reparationer eller ændringer af dette produkt eller (undtagen USA) manglende overholdelse af Seiko Epson Corporations instruktioner for betjening og vedligeholdelse.
- Seiko Epson Corporation kan ikke holdes ansvarlig for beskadigelser eller problemer, der opstår på grund af brug af funktioner eller forbrugsvarer ud over de, der er angivet som originale Epson-produkter eller produkter, der er godkendt af Seiko Epson Corporation.

Varemærker

EPSON er et registreret varemærke tilhørende Seiko Epson Corporation.

Exceed Your Vision er et registreret varemærke eller et varemærke tilhørende Seiko Epson Corporation.

Microsoft[®], Windows[®] og Windows Vista[®] er registrerede varemærker eller varemærker tilhørende Microsoft Corporation i USA og/eller andre lande.

Bluetooth[®] varemærket og logoet er registrerede varemærker tilhørende Bluetooth SIG, Inc., og Seiko Epson Corporation bruger disse mærker under licens.

© Seiko Epson Corporation 2016. Alle rettigheder forbeholdes.

Sikkerhed

Oversigt over symbolerne

Symbolerne i denne manual er identificeret i henhold til deres prioritet, som defineret nedenfor. Læs følgende omhyggeligt igennem, før produktet håndteres.



Advarsel:

Oplysningerne skal overholdes for at undgå beskadigelse eller fejlfunktion af udstyret.

Advarsler og varemærker

Bemærk:	Indeholder vigtig oplysninger og nyttige tip.
----------------	---

Manualens formål

Denne manual indeholder oplysninger om brugen af TM-T88VI Software & Documents Disc til de brugere eller udviklingsingeniører, der bruger softwaren.

Indholdsfortegnelse

Advarsler og varemærker..... 2

Advarsler.	2
Varemærker.	2
Sikkerhed.	2
Oversigt over symbolerne.	2
Manualens formål.	3

TM-T88VI Software & Documents Disc.

5

Drivere og hjælpeprogrammer.	5
Drivere.	5
Hjælpeprogrammer.	5
OS understøttelse.	6
Restriktioner ved anvendelse af flere drivere på samme system.	6
Sådan får du adgang til drivere, hjælpeprogrammer og manual.	8
Software Installer skærm og knapper.	8

Installation..... 9

Download..... 11

Installationsproces for TM-T88VI Software & Documents Disc..... 12

TM-T88VI Software & Documents Disc

Dette kapitel beskriver specifikationerne for TM-T88VI Software & Documents Disc.

Drivere og hjælpeprogrammer

Disken TM-T88VI Software & Documents Disc indeholder følgende drivere og hjælpeprogrammer.

Drivere

EPSON Advanced Printer Driver

Windows printerdriver. Følgende versioner medfølger.

- EPSON Advanced Printer Driver Ver.5.xx

UPOS

Står for **Unified Point of Service**. Det er standardspecifikationen for POS markedet, der definerer drivere til at styre eksterne POS-enheder i forskellige betjeningsmiljøer. Følgende drivere medfølger.

- EPSON OPOS ADK
- EPSON OPOS ADK for .NET
- EPSON JavaPOS ADK for Windows

EPSON TM Virtual Port Driver

Det giver dig mulighed for at konvertere TM-T88VI fra seriel/parallel til USB/Ethernet. Hvis dit POS-program har en seriel/parallel port for TM-T88VI, og du ønsker at tilslutte TM-T88VI via USB/Ethernet, kan du anvende den USB-/Ethernet-tilsluttede printer fra programmet, som om printeren er en seriel printer. Da hjælpeprogrammet udfører konverteringen automatisk, er det ikke nødvendigt først at ændre programmets ESC/POS-kommandoer, som styrer printeren, der er tilsluttet via en seriel/parallel port.

Hjælpeprogrammer

TM-T88VI Utility

Bruges til at tjekke og konfigurere parametre, netværksindstillinger og indstillinger for intelligent funktion for TM-T88VI.

EPSON Monitoring Tool

Bruges til at tjekke status for Epson-printere på netværket. Du kan også opdatere certifikater for flere printere til WPA-Enterprise i en batch.

EPSON TM Bluetooth® Connector

Bruges til at parre en *Bluetooth*-printer og tilknytte den dannede *Bluetooth*-port med den port, der bruges af driveren og programmerne.

EpsonNet Config

Dette hjælpeprogram bruges til at konfigurere netværksindstillinger, som f.eks. IP-adressen for printeren, der er tilsluttet via en Ethernet-tilslutning.

OS understøttelse

Følgende er en liste over de operativsystemer, der understøtter kørsel af TM-T88VI drivere og hjælpeprogrammer.

- Windows 10 (32 bit / 64 bit)
- Windows 8.1 (32 bit / 64 bit)
- Windows 8 (32 bit / 64 bit)
- Windows 7 SP1 (32 bit / 64 bit)
- Windows Vista SP2 (32 bit / 64 bit)
- Windows Server 2012 R2 (64 bit)
- Windows Server 2012 (64 bit)
- Windows Server 2008 R2 SP1
- Windows Server 2008 SP2 (32 bit / 64 bit)
- Windows Embedded for Point of Service
- Windows Embedded POSReady 2009

Bemærk:

- EPSON OPOS ADK kan anvendes på et 64-bit OS, så længe systemet opfylder driftskravene. Du kan læse mere i udgivelsesoplysningerne inden EPSON OPOS ADK installeres.
- EPSON Monitoring Tool understøttes ikke i Windows Embedded.

Restriktioner ved anvendelse af flere drivere på samme system

TM-T88VI Software Installer vil muligvis ikke installere driveren, eller hvis driveren kan installeres, vil kombinationen af den eksisterende driver og den nyligt installerede driver muligvis ikke være understøttet. Der henvises til følgende tabel.

TM-T88VI Software & Documents Disc

Inden TM-T88VI-driveren installeres	TM-T88VI Software Installer			
	A	B	C	D
EPSON Advanced Printer Driver Ver.4.00 til 4.08	-	.*	.*	-
EPSON Advanced Printer Driver Ver.4.09 eller 4.17	-	-	-	-
EPSON Advanced Printer Driver Ver.4.50 til 4.53	-	✓	✓	✓
EPSON Advanced Printer Driver Ver.4.54 eller nyere	✓	✓	✓	✓
EPSON Advanced Printer Driver Ver.5.xx for TM-T88VI	!	✓	✓	✓
EPSON Advanced Printer Driver Ver.5.xx (andre modeller)	✓	✓	✓	✓
EPSON OPOS ADK Ver.2.67 eller ældre	-	!	-	-
EPSON OPOS ADK Ver.2.68 eller nyere	✓	!	✓	-
EPSON OPOS ADK for .NET Ver.1.11.8 eller ældre	-	-	!	-
EPSON OPOS ADK for .NET Ver.1.11.9 eller nyere	✓	✓	!	-
EPSON JavaPOS ADK Ver.1.11.18 eller ældre	-	-	-	!
EPSON JavaPOS ADK Ver.1.11.20 eller nyere	✓	-	-	!
TM-S1000 Driver	✓	✓	✓	-
TM-S9000/2000 Driver	✓	✓	✓	-
TM-J9000 OPOS ADK	✓	✓	✓	-
TM-J9000 Advanced Printer Driver	✓	✓	✓	-
TM-J9000 Status API	✓	✓	✓	-
TMCOMUSB Ver.2	-	-	-	-
TMCOMUSB Ver.3 og Ver.4. eller EPSON TM Virtual Port Driver Ver.5 til Ver.7.00	-	✓	✓	✓
EPSON TM Virtual Port Driver Ver.7.10a eller nyere	✓	✓	✓	✓
EPSON InkJet Printer Driver	✓	✓	✓	✓

A : EPSON Advanced Printer Driver Ver.5.xx for TM-T88VI

B : EPSON OPOS ADK Ver.2.8x

C : EPSON OPOS ADK for .NET Ver.1.12x

D : EPSON JavaPOS ADK for Windows Ver.1.14x

✓ : Understøttet

- : Ikke understøttet

* : Kan ikke installeres.

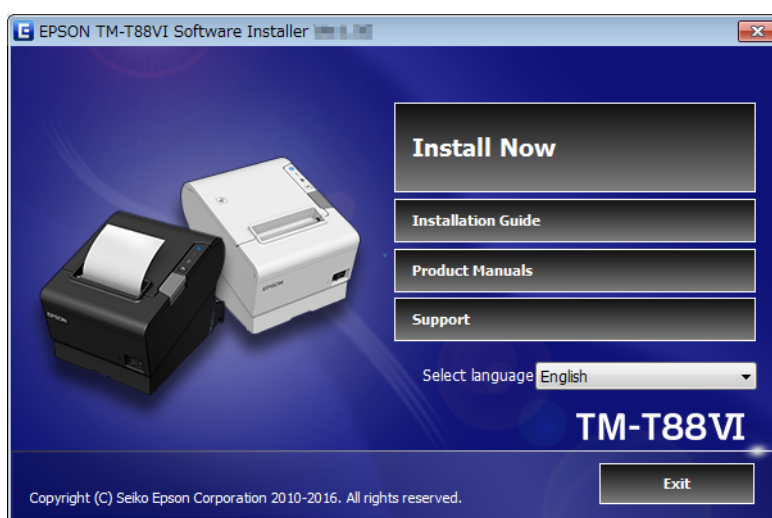
! : TM-T88VI Software Installer starter i opdateringsmode. Installationsprogrammet viser versionen på driveren, der allerede er installeret på computeren og giver dig mulighed for at vælge, om du vil opdatere driveren eller ej.

Sådan får du adgang til drivere, hjælpeprogrammer og manual

Installerede drivere, hjælpeprogrammer og brugsanvisninger kan hentes Start-menuen. Der henvises til de respektive programmers brugsanvisninger for oplysninger om indstillinger osv.

Software Installer skærm og knapper

Startskærmen i Software Installer samt hver knaps funktion er følgende.



Install Now (Installer nu)

Starter installeringsprogrammet til drivere og hjælpeprogrammer. Du kan vælge Let installation eller Specialinstallation.

Installation Guide (Installationsvejledning)

Vælg at vise den håndbog, der beskriver, hvordan du skal bruge Software Installer.

Product Manuals (Produkthåndbøger)

Der henvises til hardware-manualen på cd'en.

Support

Viser supportwebstedet. Du kan downloade de nyeste drivere og hjælpeprogrammer.

Select language (Vælg sprog)

Vælg det ønskede sprog i Software Installer.

Exit

Afslut Software Installer.

Installation

Du kan installere på 3 måder: Let installation, Specialinstallation og Opdateringsfunktion.

Under normale forhold installeres de nødvendige drivere og hjælpeprogrammer med Let installation. Hvis du har brug for at tilføje yderligere drivere eller hjælpeprogrammer, kan du bruge Specialinstallation. Hvis der registreres en eksisterende installation af drivere eller hjælpeprogrammer, starter Opdateringsfunktionen.

Flowdiagrammet på sidste side viser en oversigt over installationsprocessen alt efter hvilken type installation, du vælger.

**Advarsel:**

- Installer med administratorrettigheder.
- Luk alle programmer, der kører, før installation.
- Ved installation skal kun én printer være tilsluttet til computeren. Der må ikke tilsluttes flere printere.
- Sluk for printeren og start derefter installationen.
- Ved Specialinstallation eller Opdateringsfunktion vil du blive bedt om at genstarte computeren i løbet af installationsprocessen, og du skal her svare **Nej** og blot vælge at fortsætte installationen. Genstart computeren og printeren, når hele installationen er fuldført. Hvis du vælger **Ja** og genstarter computeren under installationen, vil resten af driverne ikke blive installeret.

Bemærk:

Hvis Let installation vælges, installeres EpsonNet Config og EPSON Monitoring Tool også i henhold til forbindelsestypen, og softwaren skal konfigureres. Der henvises til den installerede softwares brugsanvisning for oplysninger om indstillinger osv. Du kan få adgang til brugsanvisningerne fra Start-menuen.

Installation

Følgende liste viser den software, der kan installeres alt efter installationstype.

Software, der kan installeres, for hver installationstype

Drivere og hjælpeprogrammer	Let installation ^{*1}	Specialinstallation	Opdateringsfunktion ^{*2}
EPSON Advanced Printer Driver Ver.5.xx	✓	✓	✓
EPSON Advanced Printer Driver Manual	-	✓	✓
EPSON OPOS ADK	-	✓	✓
EPSON OPOS ADK for .NET	-	✓	✓
EPSON JavaPOS ADK for Windows	-	✓	✓
TM-T88VI Utility	✓	✓	✓
EpsonNet Config	✓	✓	✓
EPSON Monitoring Tool	✓	✓	✓
EPSON TM Bluetooth Connector	✓	✓	✓
EPSON TM Virtual Port Driver	-	✓	✓

*1: De installerede hjælpeprogrammer varierer alt efter forbindelsestype.

*2: Hvis der registreres allerede installeret software, der skal opdateres, starter programmet denne funktion.

Download

Download

De nyeste versioner af drivere, hjælpeprogrammer og brugsanvisninger kan hentes fra en af følgende URL-adresser.

Kunder i Nordamerika bør gå til følgende websted og følge skærmvejledningen:

<http://www.epsonexpert.com/>

Kunder i andre lande bedes gå til følgende website:

<https://download.epson-biz.com/?service=pos>

Installationsproces for TM-T88VI Software & Documents Disc

