

TM-T88VI

Οδηγός Software Installer

Προφυλάξεις και Εμπορικά σήματα

Προσοχή

- ❑ Κανένα τμήμα αυτού του εγγράφου δεν μπορεί να αναπαραχθεί, καταχωρηθεί σε σύστημα ανάκτησης ή να μεταδοθεί υπό οποιαδήποτε μορφή, ηλεκτρονική, μηχανική, φωτοτυπική, μαγνητική εγγραφή ή άλλη χωρίς την προηγούμενη έγγραφη άδεια της Seiko Epson Corporation.
- ❑ Τα περιεχόμενα αυτού του εγγράφου υπόκεινται σε αλλαγή χωρίς προειδοποίηση. Παρακαλούμε επικοινωνήστε μαζί μας για τις τελευταίες πληροφορίες.
- ❑ Αν και έχουν ληφθεί όλες οι προφυλάξεις κατά την προετοιμασία αυτού του εγγράφου, η Seiko Epson Corporation δεν φέρει καμία ευθύνη για τυχόν λάθη ή παραλείψεις.
- ❑ Ουδμία ευθύνη αναλαμβάνεται για βλάβες που ενδέχεται να προκύψουν από χρήση των πληροφοριών που εμπεριέχονται στο παρόν.
- ❑ Ούτε η Seiko Epson Corporation ούτε και οι θυγατρικές της φέρουν ευθύνη απέναντι στον αγοραστή αυτού του προϊόντος ή σε τρίτους για τυχόν ζημιές, απώλειες, κόστη ή δαπάνες που θα υποστεί ο αγοραστής ή τρίτοι σε περίπτωση: ατυχήματος, λανθασμένης χρήσης ή κατάχρησης του προϊόντος ή μη εξουσιοδοτημένων τροποποιήσεων, επιδιορθώσεων ή μετατροπών στο προϊόν, ή (εξαιρούνται οι Η.Π.Α.) αδυναμίας αυστηρής συμμόρφωσης με τις οδηγίες λειτουργίας και συντήρησης της Seiko Epson Corporation.
- ❑ Η Seiko Epson Corporation δεν φέρει ευθύνη για οποιεσδήποτε ζημιές ή προβλήματα που θα προκύψουν από τη χρήση προαιρετικών εξαρτημάτων ή αναλώσιμων προϊόντων άλλων, εκτός αυτών που ορίζονται ως Γνήσια προϊόντα Epson ή Εγκεκριμένα προϊόντα Epson από τη Seiko Epson Corporation.

Εμπορικά σήματα

Η ονομασία EPSON αποτελεί σήμα κατατεθέν της Seiko Epson Corporation.

Το Exceed Your Vision αποτελεί σήμα κατατεθέν ή εμπορικό σήμα της Seiko Epson Corporation.

Οι ονομασίες Microsoft®, Windows® και Windows Vista® είναι σήματα κατατεθέντα της Microsoft Corporation στις Ηνωμένες Πολιτείες και/ή σε άλλες χώρες.

Η ονομασία και το λογότυπο Bluetooth® αποτελούν σήματα κατατεθέντα και είναι ιδιοκτησία της Bluetooth SIG, Inc. και η χρήση τους από την Seiko Epson Corporation είναι εφικτή κατόπιν ειδικής άδειας.


© Seiko Epson Corporation 2016. Με επιφύλαξη παντός δικαιώματος.

Για ασφάλεια

Ευρετήριο για σύμβολα

Τα σύμβολα στο εγχειρίδιο αυτό αναγνωρίζονται από το επίπεδο σπουδαιότητά τους, όπως ορίζεται πιο κάτω. Διαβάστε τα ακόλουθα προσεκτικά προτού διαχειριστείτε το προϊόν.

Προφυλάξεις και Εμπορικά σήματα

 Προσοχή:	Παρέχει πληροφορίες που πρέπει να τηρούνται για να αποφευχθεί βλάβη στον εξοπλισμό σας ή δυσλειτουργία.
Σημείωση:	Παρέχει σημαντικές πληροφορίες και χρήσιμες συμβουλές.

Στόχος του Εγχειριδίου

Αυτό το εγχειρίδιο παρέχει πληροφορίες σχετικά με τον τρόπο χρήσης του TM-T88VI Software & Documents Disc για τους χρήστες του προϊόντος ή τους τεχνικούς ανάπτυξης που χρησιμοποιούν το λογισμικό.

Περιεχόμενα

Προφυλάξεις και Εμπορικά σήματα. .

2

Προσοχή.	2
Εμπορικά σήματα.	2
Για ασφάλεια.	2
Ευρετήριο για σύμβολα.	2
Στόχος του Εγχειριδίου.	3

TM-T88VI Software & Documents Disc.

5

Προγράμματα οδήγησης και Βοηθητικά προγράμματα.	5
Προγράμματα οδήγησης.	5
Βοηθητικά προγράμματα.	5
OS που υποστηρίζεται.	6
Περιορισμοί για τη χρήση πολλαπλών προγραμμάτων οδήγησης στο Ίδιο σύστημα.	7
Πώς να προσπελάσετε τα Προγράμματα οδήγησης, τα Βοηθητικά προγράμματα και τα Εγχειρίδια.	9
Οθόνη και κουμπιά του Software Installer.	9

Εγκατάσταση..... 10

Λήψη..... 12

Ροή εγκατάστασης του TM-T88VI Software & Documents Disc..... 13

TM-T88VI Software & Documents Disc

Στο κεφάλαιο αυτό περιγράφονται οι προδιαγραφές του TM-T88VI Software & Documents Disc.

Προγράμματα οδήγησης και Βοηθητικά προγράμματα

Στο TM-T88VI Software & Documents Disc περιλαμβάνονται τα παρακάτω προγράμματα οδήγησης και τα βοηθητικά προγράμματα.

Προγράμματα οδήγησης

EPSON Advanced Printer Driver

Πρόγραμμα οδήγησης εκτυπωτή Windows Διατίθενται οι παρακάτω εκδόσεις.

- EPSON Advanced Printer Driver Εκδ.5.xx

UPOS

Αντιστοιχεί στο **Unified Point of Service**. Πρόκειται για τις τυπικές προδιαγραφές της αγοράς POS, που ορίζει τα προγράμματα οδήγησης για τον έλεγχο περιφερειακών συσκευών POS σε διάφορα περιβάλλοντα λειτουργίας. Διατίθενται τα παρακάτω προγράμματα οδήγησης.

- EPSON OPOS ADK
- EPSON OPOS ADK for .NET
- EPSON JavaPOS ADK για Windows

EPSON TM Virtual Port Driver

Σας επιτρέπει να μετατρέψετε τη TM-T88VI από σειριακή / παράλληλη σε USB / Ethernet. Όταν η εφαρμογή POS σας έχει σειριακή / παράλληλη θύρα TM-T88VI και θέλετε να συνδέσετε τη TM-T88VI μέσω USB / Ethernet, μπορείτε να χρησιμοποιήσετε τον εκτυπωτή που συνδέεται με USB / Ethernet από την εφαρμογή σαν να επρόκειτο για σειριακό εκτυπωτή. Επειδή το εργαλείο εκτελεί αυτόματα τη μετατροπή, δεν χρειάζεται να αλλάξετε τις εντολές ESC/POS της εφαρμογής που ελέγχει τον εκτυπωτή που συνδέεται μέσω σειριακής / παράλληλης θύρας.

Βοηθητικά προγράμματα

TM-T88VI Utility

Χρησιμοποιήστε για να ελέγξετε και να διαμορφώσετε τις παραμέτρους, τις ρυθμίσεις δικτύου και τις ρυθμίσεις ευφυούς λειτουργίας για το TM-T88VI.

TM-T88VI Software & Documents Disc**EPSON Monitoring Tool**

Να χρησιμοποιείτε για να ελέγξετε μία λίστα κατάστασης για τους εκτυπωτές της Epson που συνδέονται στο δίκτυο. Μπορείτε επίσης να ενημερώσετε τα πιστοποιητικά για πολλαπλούς εκτυπωτές που χρησιμοποιούνται για το WPA-Enterprise σε μία παρτίδα.

EPSON TM Bluetooth® Connector

Χρησιμοποιείτε το για να ζευγοποιήσετε έναν εκτυπωτή *Bluetooth* και να συσχετίσετε την παραχθείσα θύρα *Bluetooth* με αυτή που χρησιμοποιείται από το πρόγραμμα οδήγησης και τις εφαρμογές.

EpsonNet Config

Αυτό το βοηθητικό πρόγραμμα προορίζεται για τη διαμόρφωση των ρυθμίσεων του δικτύου, όπως τη διεύθυνση IP, για τον εκτυπωτή που συνδέεται σε Ethernet.

OS που υποστηρίζεται

Παρακάτω αναγράφονται τα λειτουργικά συστήματα που υποστηρίζονται για να εκτελεστούν τα προγράμματα οδήγησης και τα βοηθητικά προγράμματα του TM-T88VI.

- Windows 10 (32 bit / 64 bit)
- Windows 8.1 (32 bit / 64 bit)
- Windows 8 (32 bit / 64 bit)
- Windows 7 SP1 (32 bit / 64 bit)
- Windows Vista SP2 (32 bit / 64 bit)
- Windows Server 2012 R2 (64 bit)
- Windows Server 2012 (64 bit)
- Windows Server 2008 R2 SP1
- Windows Server 2008 SP2 (32 bit / 64 bit)
- Windows Embedded for Point of Service
- Windows Embedded POSReady 2009

Σημείωση:

- Το EPSON OPOS ADK μπορεί να χρησιμοποιηθεί με το 64-bit OS αρκεί το σύστημα να πληρεί τις λειτουργικές απαιτήσεις. Για περισσότερες λεπτομέρειες, ανατρέξτε στη σημείωση διάθεσης πριν εγκαταστήσετε το EPSON OPOS ADK.
- Το EPSON Monitoring Tool δεν υποστηρίζεται στα Windows Embedded.

Περιορισμοί για τη χρήση πολλαπλών προγραμμάτων οδήγησης στο Ίδιο σύστημα

Το TM-T88VI Software Installer ενδεχομένως να μην εγκαταστήσει το πρόγραμμα οδήγησης ή εάν το πρόγραμμα οδήγησης μπορεί να εγκατασταθεί, μπορεί να μην υποστηρίζεται ο συνδυασμός του υφιστάμενου προγράμματος οδήγησης και του προγράμματος οδήγησης που εγκαταστάθηκε πρόσφατα. Ανατρέξτε στον πίνακα που ακολουθεί.

Πριν εγκατασταθεί το πρόγραμμα οδήγησης του TM-T88VI	TM-T88VI Software Installer			
	A	B	C	D
EPSON Advanced Printer Driver Έκδ.4.00 έως 4.08	-	-*	-*	-
EPSON Advanced Printer Driver Έκδ.4.09 ή 4.17	-	-	-	-
EPSON Advanced Printer Driver Έκδ.4.50 έως 4.53	-	✓	✓	✓
EPSON Advanced Printer Driver Έκδ.4.54 ή επόμενο	✓	✓	✓	✓
EPSON Advanced Printer Driver Έκδ.5.xx for TM-T88VI	!	✓	✓	✓
EPSON Advanced Printer Driver Έκδ.5.xx (άλλο μοντέλο)	✓	✓	✓	✓
EPSON OPOS ADK Έκδ.2.67 ή παλαιότερη	-	!	-	-
EPSON OPOS ADK Έκδ.2.68 ή νεότερη	✓	!	✓	-
EPSON OPOS ADK for .NET Έκδ.1.11.8 ή παλαιότερη	-	-	!	-
EPSON OPOS ADK for .NET Έκδ.1.11.9 ή νεότερη	✓	✓	!	-
EPSON JavaPOS ADK Έκδ.1.11.18 ή παλαιότερη	-	-	-	!
EPSON JavaPOS ADK Έκδ.1.11.20 ή νεότερη	✓	-	-	!
Πρόγραμμα οδήγησης TM-S1000	✓	✓	✓	-
Πρόγραμμα οδήγησης TM-S9000/2000	✓	✓	✓	-
TM-J9000 OPOS ADK	✓	✓	✓	-
TM-J9000 Advanced Printer Driver	✓	✓	✓	-
Κατάσταση AP του TM-J9000I	✓	✓	✓	-
TMCOMUSB Έκδ.2	-	-	-	-
TMCOMUSB Έκδ.3 και Έκδ.4 ή EPSON TM Virtual Port Driver Έκδ.5 έως Έκδ.7.00	-	✓	✓	✓
EPSON TM Virtual Port Driver Έκδ.7.10a ή νεώτερη	✓	✓	✓	✓
EPSON InkJet Printer Driver	✓	✓	✓	✓

TM-T88VI Software & Documents Disc

A : EPSON Advanced Printer Driver Έκδ.5.xx for TM-T88VI

B : EPSON OPOS ADK Έκδ.2.8x

C : EPSON OPOS ADK for .NET Έκδ.1.12x

D : EPSON JavaPOS ADK για Windows Έκδ.1.14x

✓ : Υποστηρίζεται

- : Δεν υποστηρίζεται

* : Δεν μπορεί να εγκατασταθεί.

! : Το TM-T88VI Software Installer ξεκινά στη λειτουργία ενημέρωσης. Το πρόγραμμα εγκατάστασης δείχνει την έκδοση του προγράμματος οδήγησης που είναι ήδη εγκατεστημένο στον υπολογιστή και σας επιτρέπει να επιλέξετε εάν θα ενημερωθεί το πρόγραμμα οδήγησης ή όχι.

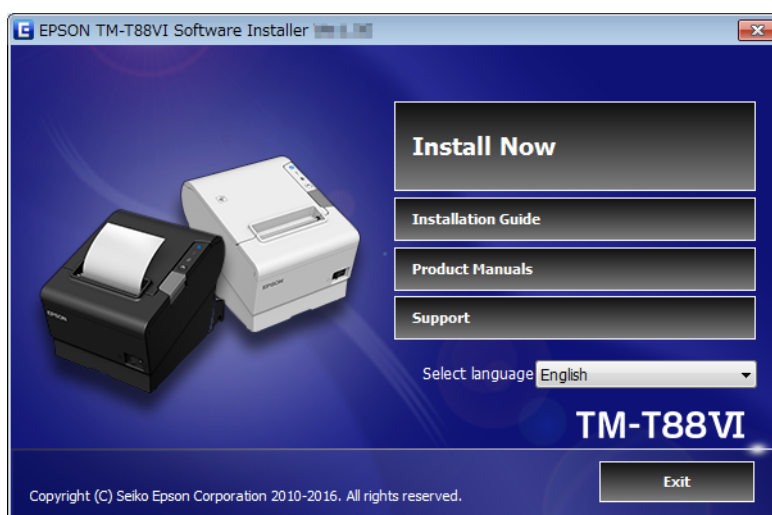
Πώς να προσπελάσετε τα Προγράμματα οδήγησης, τα Βοηθητικά προγράμματα και τα Εγχειρίδια

Η πρόσβαση στα εγκατεστημένα προγράμματα οδήγησης, τα βοηθητικά προγράμματα και τα εγχειρίδια μπορεί να γίνει από το μενού Έναρξη.

Βλ. τα εγχειρίδια που παρέχονται με κάθε εφαρμογή για λεπτομέρειες σχετικά με την πραγματοποίηση ρυθμίσεων και ούτω καθεξής.

Οθόνη και κουμπιά του Software Installer

Η αρχική οθόνη του Software Installer και οι λειτουργίες κάθε κουμπιού είναι ως εξής.



Install Now (Εγκατάσταση τώρα)

Επιλέξτε αυτό το κουμπί όταν ξεκινάτε το πρόγραμμα εγκατάστασης για προγράμματα οδήγησης και βοηθητικά προγράμματα. Μπορείτε να επιλέξετε Εύκολη εγκατάσταση ή Προσαρμοσμένη εγκατάσταση.

Installation Guide (Οδηγός εγκατάστασης)

Επιλέξτε να εμφανιστεί το εγχειρίδιο που περιγράφει τον τρόπο χρήσης του Software Installer.

Product Manuals (Εγχειρίδια προϊόντος)

Βλ. το εγχειρίδιο υλικού που διατίθεται στο CD.

Support (Υποστήριξη)

Επιλέξτε το κατά την πρόσβαση στον ιστότοπο υποστήριξης. Μπορείτε να λάβετε τα τελευταία προγράμματα οδήγησης και τα βοηθητικά προγράμματα.

Select language (Επιλογή γλώσσας)

Επιλέξτε τη γλώσσα που θα εμφανίζεται στο Software Installer.

Exit (Έξοδος)

Βγείτε από το Software Installer.

Εγκατάσταση

Εγκατάσταση

Διατίθενται τρεις τύποι εγκατάστασης, το Εύκολη εγκατάσταση, το Προσαρμοσμένη εγκατάσταση και τη Λειτουργία ενημέρωσης.

Υπό κανονικές συνθήκες, τα απαραίτητα προγράμματα οδήγησης και βοηθητικά προγράμματα εγκαθίστανται χρησιμοποιώντας την Εύκολη εγκατάσταση. Όταν χρειαστεί να προσθέσετε άλλα απαραίτητα προγράμματα οδήγησης και βοηθητικά προγράμματα, εγκαταστήστε χρησιμοποιώντας τη Προσαρμοσμένη εγκατάσταση. Όταν ανιχνευτούν παλαιότερες εκδόσεις προγραμμάτων οδήγησης και των βοηθητικών προγραμμάτων, ξεκινά η Λειτουργία ενημέρωσης.

Δείτε το γράφημα ροής στην τελευταία σελίδα για τη ροή εγκατάστασης σύμφωνα με τον τύπο εγκατάστασης που έχετε επιλέξει.

**Προσοχή:**

- Εγκαταστήστε με προνόμια διαχειριστή.
- Πριν την εγκατάσταση, κλείστε όλες τις εφαρμογές που εκτελούνται.
- Κατά την εγκατάσταση, συνδέστε **μόνον έναν εκτυπωτή στον υπολογιστή. Μην συνδέετε πολλαπλούς εκτυπωτές.**
- Απενεργοποιήστε τον εκτυπωτή και, στη συνέχεια, ξεκινήστε την εγκατάσταση.
- Κατά την Προσαρμοσμένη εγκατάσταση ή τη Λειτουργία ενημέρωσης, όταν ερωτηθείτε εάν θα κάνετε επανεκκίνηση του υπολογιστή κατά τη διάρκεια της εγκατάστασης, επιλέξτε **Όχι** και συνεχίστε την εγκατάσταση. Κάντε επανεκκίνηση του υπολογιστή και του εκτυπωτή αφού τελειώσει ολόκληρη η εγκατάσταση. Εάν επιλέξετε **Ναι** και κάνετε επανεκκίνηση στον υπολογιστή κατά τη διάρκεια της εγκατάστασης, δεν θα εγκατασταθούν τα υπόλοιπα προγράμματα οδήγησης.

Σημείωση:

Όταν επιλεγεί η Εύκολη εγκατάσταση, θα εγκατασταθούν και το EpsonNet Config και το EPSON Monitoring Tool σύμφωνα με τον τύπο σύνδεσης και πρέπει να διαμορφώσετε το λογισμικό. Δείτε τα εγκατεστημένα εγχειρίδια όταν εγκατασταθεί το λογισμικό για λεπτομέρειες σχετικά με το πως να κάνετε ρυθμίσεις και ούτω καθ' εξής. Μπορείτε να μπειτε στα εγχειρίδια από το μενού Έναρξη.

Εγκατάσταση

Στην παρακάτω λίστα εμφανίζεται το λογισμικό που διατίθεται για εγκατάσταση σύμφωνα με τον τύπο εγκατάστασης.

Εγκαταστήσιμο λογισμικό για κάθε τύπο εγκατάστασης

Προγράμματα οδήγησης και Βοηθητικά προγράμματα	Εύκολη εγκατάσταση ^{*1}	Προσαρμοσμένη εγκατάσταση	Λειτουργία ενημέρωσης ^{*2}
EPSON Advanced Printer Driver Έκδ.5.xx	✓	✓	✓
EPSON Advanced Printer Driver Manual	-	✓	✓
EPSON OPOS ADK	-	✓	✓
EPSON OPOS ADK for .NET	-	✓	✓
EPSON JavaPOS ADK για Windows	-	✓	✓
TM-T88VI Utility	✓	✓	✓
EpsonNet Config	✓	✓	✓
EPSON Monitoring Tool	✓	✓	✓
EPSON TM Bluetooth Connector	✓	✓	✓
EPSON TM Virtual Port Driver	-	✓	✓

*1: Τα εγκατεστημένα βοηθητικά προγράμματα διαφέρουν ανάλογα με τον τύπο σύνδεσης.

*2: Όταν το προς ενημέρωση λογισμικό έχει ήδη εγκατασταθεί, η εφαρμογή ξεκινά σε αυτή τη λειτουργία.

Λήψη

Οι τελευταίες εκδόσεις των προγραμμάτων οδήγησης, των βοηθητικών προγραμμάτων και των εγχειριδίων που μπορούν να ληφθούν από μία από τις URL που ακολουθούν.

Για πελάτες στη Βόρεια Αμερική, μεταβείτε στον ιστότοπο που ακολουθεί και ακολουθήστε τις οδηγίες επί της οθόνης:

<http://www.epsonexpert.com/>

Για πελάτες σε άλλες χώρες, μεταβείτε στον ιστότοπο που ακολουθεί:

<https://download.epson-biz.com/?service=pos>

Ροή εγκατάστασης του TM-T88VI Software & Documents Disc

Τα προγράμματα οδήγησης δεν εγκαταστάθηκαν.

Τα προγράμματα οδήγησης εγκαταστάθηκαν.

