

TM-T88VI

Guía de Software Installer

Precauciones y marcas registradas

Precauciones

- ❑ Ninguna parte de este documento podrá ser reproducida, almacenada en un sistema de recuperación ni transmitida de forma alguna ni por ningún medio electrónico, mecánico, de fotocopiado, de grabación o cualquier otro, sin el consentimiento previo por escrito de Seiko Epson Corporation.
- ❑ El contenido de este documento está sujeto a cambios sin previo aviso. Póngase en contacto con nosotros para obtener la información más actualizada.
- ❑ Si bien se han tomado todas las precauciones posibles durante la preparación de este documento, Seiko Epson Corporation no se hace responsable de la presencia de errores u omisiones.
- ❑ Tampoco se hace responsable de daños derivados del uso de la información contenida en el mismo.
- ❑ Ni Seiko Epson Corporation ni sus afiliados serán responsables ante el comprador de este producto o ni ante terceras partes de los daños, las pérdidas, los costes o los gastos en los que puedan incurrir el comprador o terceras partes como consecuencia de: accidente, utilización incorrecta o abuso de este producto o modificaciones, reparaciones o alteraciones no autorizadas de este producto, o (excepto en EE.UU.) por no seguir estrictamente las instrucciones de mantenimiento y funcionamiento proporcionadas por Seiko Epson Corporation.
- ❑ La Seiko Epson Corporation no se responsabiliza de los daños o problemas derivados del uso de accesorios o productos consumibles no designados como productos originales de Epson o productos homologados de Epson por la Seiko Epson Corporation.

Marcas comerciales

EPSON es una marca comercial registrada de Seiko Epson Corporation.

Exceed Your Vision es una marca comercial registrada o marca comercial de Seiko Epson Corporation.

Microsoft®, Windows®, y Windows Vista® Microsoft, Windows y Windows Vista son marcas registradas o marcas comerciales de Microsoft Corporation en los Estados Unidos y/o en otros países.

La marca Bluetooth® y los logotipos son marcas registradas propiedad de Bluetooth SIG, Inc. y cualquier uso de estas marcas por parte de Seiko Epson Corporation se realiza bajo licencia.


© Seiko Epson Corporation 2016. Todos los derechos reservados.

Información de seguridad

Clave de los símbolos

Los símbolos que aparecen en este manual se identifican de acuerdo con su nivel de importancia, tal y como se define a continuación. Lea la siguiente información detenidamente antes de usar el producto.

Precauciones y marcas registradas

 Precaución:	Proporciona información necesaria para evitar daños en el equipo o un funcionamiento defectuoso.
---	--

Nota:	Proporciona información importante y consejos prácticos.
--------------	--

Objetivo del manual

Este manual tiene como objetivo proporcionar información sobre el uso del TM-T88VI Software & Documents Disc a usuarios del producto o ingenieros de desarrollo que utilicen el software.

Índice

Precauciones y marcas registradas. .

2

Precauciones.	2
Marcas comerciales.	2
Información de seguridad.	2
Clave de los símbolos.	2
Objetivo del manual.	3

TM-T88VI Software & Documents Disc.

5

Controladores y Utilidades.	5
Controladores.	5
Utilidades.	5
Sistemas operativos compatibles.	6
Restricciones relativas al uso de varios controladores en el mismo sistema.	7
Cómo acceder a los controladores, utilidades y manuales.	9
Pantalla y Botones de Software Installer.	9

Instalación. 10

Descargas. 12

Flujo de instalación del TM-T88VI Software & Documents Disc. 13

TM-T88VI Software & Documents Disc

Este capítulo describe las especificaciones del TM-T88VI Software & Documents Disc.

Controladores y Utilidades

Los siguientes controladores y utilidades están incluidos en el TM-T88VI Software & Documents Disc.

Controladores

EPSON Advanced Printer Driver

El controlador de impresora de Windows. Se incluyen las siguientes versiones:

- EPSON Advanced Printer Driver Ver.5.xx

UPOS

Esta sigla en inglés se lee como **Unified Point of Service** y significa "**punto de servicio unificado**". Se trata de la especificación estándar del mercado POS que define controladores para controlar dispositivos periféricos POS en varios entornos operativos. Se incluyen los siguientes controladores:

- EPSON OPOS ADK
- EPSON OPOS ADK for .NET
- EPSON JavaPOS ADK para Windows

EPSON TM Virtual Port Driver

Permite convertir la impresora TM-T88VI de serie / paralelo a USB / Ethernet. Si su aplicación POS tiene un puerto serie / paralelo de TM-T88VI, y desea conectar la impresora TM-T88VI a través de USB / Ethernet, puede usar la impresora por USB / Ethernet desde la aplicación como si la impresora fuera una impresora en serie. Puesto que la herramienta realiza la conversión automáticamente, no necesita cambiar los comandos ESC/POS de la aplicación que controla la impresora conectada a través del puerto serie / paralelo.

Utilidades

TM-T88VI Utility

Utilícela para comprobar y configurar los parámetros, ajustes de red y de funciones inteligentes para la impresora TM-T88VI.

TM-T88VI Software & Documents Disc**EPSON Monitoring Tool**

Se utiliza para comprobar una lista de los estados de las impresoras Epson conectadas a la red. También puede actualizar simultáneamente los certificados de varias impresoras utilizadas para WPA-Enterprise.

EPSON TM Bluetooth® Connector

Utilícelo para asociar una impresora *Bluetooth* y el puerto *Bluetooth* generado con el utilizado por el controlador y las aplicaciones.

EpsonNet Config

Esta utilidad sirve para realizar ajustes de red (p.ej., la dirección IP) de la impresora conectada a Ethernet.

Sistemas operativos compatibles

A continuación, se indican los sistemas operativos compatibles para ejecutar los controladores y herramientas de la impresora TM-T88VI.

- Windows 10 (32 bit / 64 bit)
- Windows 8.1 (32 bit / 64 bit)
- Windows 8 (32 bit / 64 bit)
- Windows 7 SP1 (32 bit / 64 bit)
- Windows Vista SP2 (32 bit / 64 bit)
- Windows Server 2012 R2 (64 bit)
- Windows Server 2012 (64 bits)
- Windows Server 2008 R2 SP1
- Windows Server 2008 SP2 (32 bit / 64 bit)
- Windows Embedded for Point of Service
- Windows Embedded POSReady 2009

Nota:

- EPSON OPOS ADK se puede usar en sistemas operativos de 64 bits siempre y cuando el sistema cumpla con los requisitos operativos. Para obtener más información, consulte la nota de revisión antes de instalar EPSON OPOS ADK.*
- La herramienta EPSON Monitoring Tool no está soportada bajo Windows Embedded.*

TM-T88VI Software & Documents Disc

Restricciones relativas al uso de varios controladores en el mismo sistema

TM-T88VI Software Installer podría no instalar el controlador o, en caso de instalarlo, es posible que la combinación del controlador existente y el controlador recién instalado no sea compatible. Consulte la siguiente tabla.

Antes de instalar el controlador TM-T88VI	TM-T88VI Software Installer			
	A	B	C	D
EPSON Advanced Printer Driver Ver.4.00 a 4.08	-	_*	_*	-
EPSON Advanced Printer Driver Ver.4.09 o 4.17	-	-	-	-
EPSON Advanced Printer Driver Ver.4.50 a 4.53	-	✓	✓	✓
EPSON Advanced Printer Driver Ver.4.54 o posterior	✓	✓	✓	✓
EPSON Advanced Printer Driver Ver.5.xx for TM-T88VI	!	✓	✓	✓
EPSON Advanced Printer Driver Ver.5.xx (otro modelo)	✓	✓	✓	✓
EPSON OPOS ADK Ver.2.67 o anterior	-	!	-	-
EPSON OPOS ADK Ver.2.68 o posterior	✓	!	✓	-
EPSON OPOS ADK for .NET Ver.1.11.8 o anterior	-	-	!	-
EPSON OPOS ADK for .NET Ver.1.11.9 o posterior	✓	✓	!	-
EPSON JavaPOS ADK Ver.1.11.18 o anterior	-	-	-	!
EPSON JavaPOS ADK Ver.1.11.20 o posterior	✓	-	-	!
Controlador TM-S1000	✓	✓	✓	-
Controlador TM-S9000/2000	✓	✓	✓	-
TM-J9000 OPOS ADK	✓	✓	✓	-
TM-J9000 Advanced Printer Driver	✓	✓	✓	-
TM-J9000 Status API	✓	✓	✓	-
TMCOMUSB Ver.2	-	-	-	-
TMCOMUSB Ver.3 y Ver.4 o EPSON TM Virtual Port Driver Ver.5 a Ver.7.00	-	✓	✓	✓
EPSON TM Virtual Port Driver Ver.7.10a o posterior	✓	✓	✓	✓
EPSON InkJet Printer Driver	✓	✓	✓	✓

TM-T88VI Software & Documents Disc

A : EPSON Advanced Printer Driver Ver.5.xx for TM-T88VI

B : EPSON OPOS ADK Ver.2.8x

C : EPSON OPOS ADK for .NET Ver.1.12x

D : EPSON JavaPOS ADK para Windows Ver.1.14x

✓ : Compatible

- : No compatible

* : No se puede instalar.

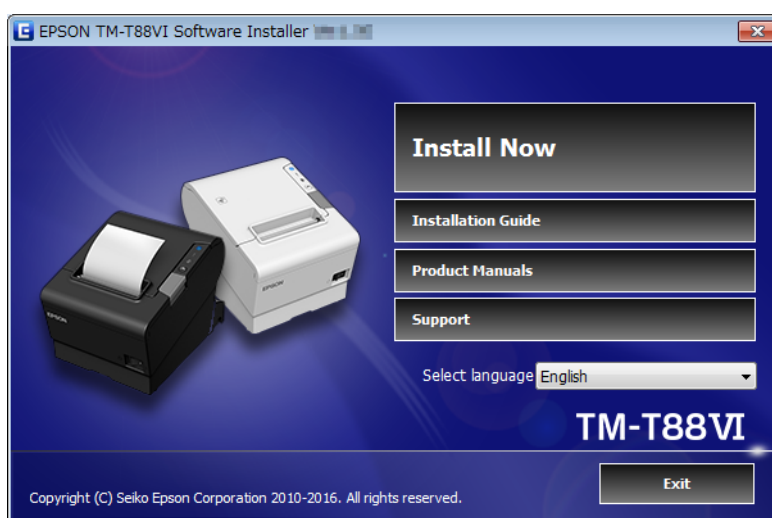
! : TM-T88VI Software Installer se inicia en modo de actualización. El programa de instalación muestra la versión del controlador ya instalado en el PC y le permite establecer si desea que el controlador se actualice o no.

Cómo acceder a los controladores, utilidades y manuales

Se puede acceder a los controladores, utilidades y manuales instalados desde el menú Inicio. Consulte los manuales proporcionados con cada aplicación para ver los detalles de ajustes y demás.

Pantalla y Botones de Software Installer

La pantalla inicial de Software Installer y las funciones de cada botón son las siguientes.



Install Now (Instalar ahora)

Seleccione este botón cuando inicie el instalador para los controladores y las herramientas. Puede seleccionar Instalación fácil o Instalación personalizada.

Installation Guide (Guía de instalación)

Seleccione esta opción para mostrar el manual que describe cómo usar el Software Installer.

Product Manuals (Manuales de producto)

Consulte el manual de hardware suministrado en el CD.

Support (Asistencia)

Seleccione esta opción cuando acceda al sitio web de asistencia. Puede descargar los últimos controladores y herramientas.

Select language (Seleccionar idioma)

Seleccione el idioma que se mostrará en Software Installer.

Exit (Salir)

Salir de Software Installer.

Instalación

Están disponibles tres tipos de instalación: Instalación fácil, Instalación personalizada y Modo de actualización.

En condiciones normales, las herramientas y los controladores necesarios se instalan utilizando la Instalación fácil. Cuando necesite añadir otras herramientas y controladores necesarios, realice la instalación utilizando la Instalación personalizada. Cuando se detecten antiguas versiones instaladas de herramientas y controladores, se iniciará el Modo de actualización.

Consulte el diagrama de flujo de la última página para ver el flujo de instalación según el tipo de instalación que haya seleccionado.

**Precaución:**

- Necesita privilegios de administrador para realizar la instalación.
- Cierre todas las aplicaciones en ejecución antes de la instalación.
- Al realizar la instalación, conecte únicamente una impresora al PC. No conecte varias impresoras.
- Apague la impresora e inicie la instalación.
- Durante la Instalación personalizada o el Modo de actualización, cuando se le pregunte si desea reiniciar el PC durante la instalación, seleccione **No** y continúe con la instalación. Reinicie el PC y la impresora cuando finalice el proceso completo de instalación. Si selecciona **Sí** y reinicia el PC durante la instalación, no se instalarán los demás controladores.

Nota:

Cuando se seleccione Instalación fácil, EpsonNet Config y EPSON Monitoring Tool también se instalarán, dependiendo de tipo de conexión, y necesitará configurar el software. Consulte los manuales instalados cuando se haya instalado el software para obtener información acerca de cómo realizar los ajustes, etc. Puede acceder a los manuales desde el menú Inicio.

Instalación

La siguiente lista muestra el software disponible para instalar según el tipo de instalación.

Software instalable para cada tipo de instalación

Controladores y Utilidades	Instalación fácil ^{*1}	Instalación personalizada	Modo de actualización ^{*2}
EPSON Advanced Printer Driver Ver.5.xx	✓	✓	✓
EPSON Advanced Printer Driver Manual	-	✓	✓
EPSON OPOS ADK	-	✓	✓
EPSON OPOS ADK for .NET	-	✓	✓
EPSON JavaPOS ADK para Windows	-	✓	✓
TM-T88VI Utility	✓	✓	✓
EpsonNet Config	✓	✓	✓
EPSON Monitoring Tool	✓	✓	✓
EPSON TM Bluetooth Connector	✓	✓	✓
EPSON TM Virtual Port Driver	-	✓	✓

*1: Las herramientas instaladas varían dependiendo del tipo de conexión.

*2: Cuando el software que va a actualizarse ya está instalado, la aplicación se inicia en este modo.

Descargas

Descargas

Puede descargar las últimas versiones de los controladores, herramientas y manuales desde una de las siguientes direcciones URL:

Los clientes de Norteamérica deberán acceder al siguiente sitio web y seguir las instrucciones que aparecen en pantalla:

<http://www.epsonexpert.com/>

Para clientes en otros países, visite el siguiente sitio web:

<https://download.epson-biz.com/?service=pos>

Flujo de instalación del TM-T88VI Software & Documents Disc

