

TM-T88VI

Guide de Software Installer

Avertissements et marques commerciales

Avertissements et marques commerciales

Avertissements

- ❑ Aucune partie du présent manuel ne peut être reproduite, stockée dans un système documentaire ou transmise sous quelque forme ou de quelque manière que ce soit, électronique, mécanique, par photocopie, enregistrement ou autre, sans l'accord préalable écrit de Seiko Epson Corporation.
- ❑ Les informations contenues dans le présent document peuvent faire l'objet de modifications sans préavis. Veuillez nous contacter pour obtenir les informations les plus récentes.
- ❑ Bien que toutes les précautions nécessaires aient été prises lors de la rédaction du présent document, Seiko Epson Corporation décline toute responsabilité relative aux erreurs et omissions éventuelles.
- ❑ Seiko Epson Corporation décline toute responsabilité relative aux dommages liés à l'utilisation des informations contenues dans le présent document.
- ❑ La responsabilité de Seiko Epson Corporation ou de ses filiales ne saurait être engagée envers l'acheteur de ce produit ou envers des tiers pour les dommages, pertes, frais ou débours encourus par ceux-ci par suite d'accident ou d'utilisation erronée ou abusive de ce produit, de modification, réparation ou transformation non autorisée de celui-ci, ou (à l'exclusion des États-Unis), de toute utilisation du produit qui n'est pas strictement conforme aux instructions d'utilisation et de maintenance de Seiko Epson Corporation.
- ❑ Seiko Epson Corporation ne saurait être responsable d'un quelconque dégât ou problème découlant de l'utilisation d'options ou produits consommables autres que ceux désignés en tant que produits Epson d'origine ou produits Epson approuvés par Seiko Epson Corporation.

Marques commerciales

EPSON est une marque commerciale déposée de Seiko Epson Corporation.

Exceed Your Vision est une marque commerciale déposée ou une marque commerciale de Seiko Epson Corporation.

Microsoft[®], Windows[®] et Windows Vista[®] sont des marques commerciales de Microsoft Corporation aux États-Unis et/ou dans d'autres pays.

La marque verbale et les logos Bluetooth[®] sont des marques commerciales déposées appartenant à Bluetooth SIG, Inc. et toute utilisation de ces marques par Seiko Epson Corporation est faite sous licence.


© Seiko Epson Corporation 2016. Tous droits réservés.

Pour votre sécurité

Comprendre les symboles

Les symboles du présent manuel sont identifiés par leur niveau d'importance, comme cela est expliqué ci-dessous. Lisez attentivement ce qui suit avant de manipuler le produit.

Avertissements et marques commerciales

 Avertissement :	propose des informations qui doivent être respectées pour éviter d'endommager l'équipement ou de provoquer un dysfonctionnement.
---	--

Remarque :	fournit d'importantes informations et des conseils utiles.
-------------------	--

Objectif du manuel

Ce manuel fournit des informations sur l'utilisation du TM-T88VI Software & Documents Disc pour les utilisateurs du produit et les développeurs qui utilisent le logiciel.

Table des matières

Avertissements et marques commerciales.....	2
Avertissements.....	2
Marques commerciales.....	2
Pour votre sécurité.....	2
Comprendre les symboles.....	2
Objectif du manuel.....	3
TM-T88VI Software & Documents Disc.	
5	
Pilotes et utilitaires.....	5
Pilotes.....	5
Utilitaires.....	5
Systèmes d'exploitation pris en charge.....	6
Restrictions sur l'utilisation de plusieurs pilotes sur le même système.....	7
Comment accéder aux pilotes, utilitaires et manuels.....	9
Écran et boutons du Software Installer.....	9
Installation.....	10
Téléchargement.....	12
Logigramme d'installation du TM-T88VI Software & Documents Disc.	
13	

TM-T88VI Software & Documents Disc

Ce chapitre décrit les spécifications du TM-T88VI Software & Documents Disc.

Pilotes et utilitaires

Les pilotes et les utilitaires suivants sont inclus dans le TM-T88VI Software & Documents Disc.

Pilotes

EPSON Advanced Printer Driver

Pilote d'impression Windows. Les versions suivantes sont fournies.

- EPSON Advanced Printer Driver Ver.5.xx

UPOS

Cette abréviation signifie **Unified Point of Service**. Il s'agit de la caractéristique standard du marché POS, qui définit les pilotes de contrôle des périphériques POS dans différents environnements de fonctionnement. Les pilotes suivants sont fournis.

- EPSON OPOS ADK
- EPSON OPOS ADK for .NET
- EPSON JavaPOS ADK pour Windows

EPSON TM Virtual Port Driver

Vous permet de convertir TM-T88VI de série / parallèle vers USB / Ethernet. Lorsque votre application POS a un port série / parallèle de TM-T88VI, et que vous souhaitez connecter TM-T88VI via USB / Ethernet, vous pouvez utiliser l'imprimante connectée via USB / Ethernet depuis l'application comme si l'imprimante était une imprimante série. Comme l'outil effectue la conversion automatiquement, vous n'avez pas besoin de modifier les commandes ESC/POS de l'application qui contrôlent l'imprimante connectée via un port série / parallèle.

Utilitaires

TM-T88VI Utility

Sert à vérifier et à configurer les paramètres, les réglages réseau et les réglages des fonctions intelligentes pour le TM-T88VI.

TM-T88VI Software & Documents Disc**EPSON Monitoring Tool**

Sert à vérifier une liste d'états des imprimantes Epson connectées au réseau. Vous pouvez également mettre à jour les certificats de plusieurs imprimantes utilisées pour WPA-Enterprise en un lot.

EPSON TM Bluetooth® Connector

Sert à appairer une imprimante *Bluetooth* et à associer le port *Bluetooth* généré avec celui utilisé par le pilote et les applications.

EpsonNet Config

Cet utilitaire permet de configurer les paramètres réseau, tels que l'adresse IP, de l'imprimante connectée via un réseau Ethernet.

Systèmes d'exploitation pris en charge

Voici la liste des systèmes d'exploitation pris en charge pour l'exécution des pilotes et utilitaires du TM-T88VI.

- Windows 10 (32 bits / 64 bits)
- Windows 8.1 (32 bits / 64 bits)
- Windows 8 (32 bits / 64 bits)
- Windows 7 SP1 (32 bits / 64 bits)
- Windows Vista SP2 (32 bits / 64 bits)
- Windows Server 2012 R2 (64 bits)
- Windows Server 2012 (64 bits)
- Windows Server 2008 R2 SP1
- Windows Server 2008 SP2 (32 bits / 64 bits)
- Windows Embedded for Point of Service
- Windows Embedded POSReady 2009

Remarque :

- L'EPSON OPOS ADK peut être utilisé avec les systèmes d'exploitation 64 bits qui satisfont à la configuration d'utilisation requise. Pour plus de détails, consultez les notes de version avant d'installer l'EPSON OPOS ADK.
- L'EPSON Monitoring Tool n'est pas pris en charge sur Windows Embedded.

TM-T88VI Software & Documents Disc

Restrictions sur l'utilisation de plusieurs pilotes sur le même système

Le TM-T88VI Software Installer risque de ne pas installer le pilote, ou si le pilote peut être installé, la combinaison du pilote existant et du nouveau pilote risque de ne pas être prise en charge. Reportez-vous au tableau suivant.

Avant l'installation du pilote TM-T88VI	TM-T88VI Software Installer			
	A	B	C	D
EPSON Advanced Printer Driver Ver.4.00 à 4.08	-	_*	_*	-
EPSON Advanced Printer Driver Ver.4.09 ou 4.17	-	-	-	-
EPSON Advanced Printer Driver Ver.4.50 à 4.53	-	✓	✓	✓
EPSON Advanced Printer Driver Ver.4.54 ou versions ultérieures	✓	✓	✓	✓
EPSON Advanced Printer Driver Ver.5.xx for TM-T88VI	!	✓	✓	✓
EPSON Advanced Printer Driver Ver.5.xx (autre modèle)	✓	✓	✓	✓
EPSON OPOS ADK Ver.2.67 ou version antérieure	-	!	-	-
EPSON OPOS ADK Ver.2.68 ou versions ultérieures	✓	!	✓	-
EPSON OPOS ADK for .NET Ver.1.11.8 ou versions antérieures	-	-	!	-
EPSON OPOS ADK for .NET Ver.1.11.9 ou versions ultérieures	✓	✓	!	-
EPSON JavaPOS ADK Ver.1.11.18 ou version antérieure	-	-	-	!
EPSON JavaPOS ADK Ver.1.11.20 ou versions ultérieures	✓	-	-	!
Pilote TM-S1000	✓	✓	✓	-
Pilote TM-S9000/2000	✓	✓	✓	-
TM-J9000 OPOS ADK	✓	✓	✓	-
TM-J9000 Advanced Printer Driver	✓	✓	✓	-
TM-J9000 Status API	✓	✓	✓	-
TMCOMUSB Ver.2	-	-	-	-
TMCOMUSB Ver.3 et Ver.4 ou EPSON TM Virtual Port Driver Ver.5 à Ver.7.00	-	✓	✓	✓
EPSON TM Virtual Port Driver Ver.7.10a ou versions ultérieures	✓	✓	✓	✓
EPSON InkJet Printer Driver	✓	✓	✓	✓

TM-T88VI Software & Documents Disc

A : EPSON Advanced Printer Driver Ver.5.xx for TM-T88VI

B : EPSON OPOS ADK Ver.2.8x

C : EPSON OPOS ADK for .NET Ver.1.12x

D : EPSON JavaPOS ADK for Windows Ver.1.14x

✓ : Pris en charge

- : Non pris en charge

* : Ne peut pas être installé.

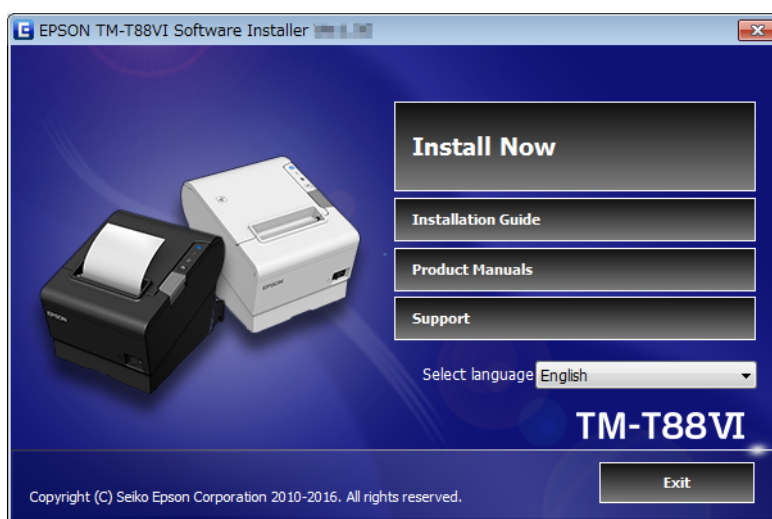
! : Le TM-T88VI Software Installer démarre en mode mise à jour. Le programme d'installation affiche la version du pilote déjà installé sur l'ordinateur et vous permet de choisir de mettre à jour le pilote ou non.

Comment accéder aux pilotes, utilitaires et manuels

Les pilotes, utilitaires et manuels installés sont accessibles depuis le menu Démarrer.
Consultez les manuels fournis avec chaque application pour plus de détails sur les réglages, etc.

Écran et boutons du Software Installer

L'écran initial du Software Installer et les fonctions de chaque bouton sont expliqués ci-dessous.



Install Now (Installer maintenant)

Sélectionnez ce bouton lors du lancement du programme d'installation des pilotes et utilitaires. Vous pouvez sélectionner Installation facile ou Installation personnalisée.

Installation Guide (Guide d'installation)

Sélectionnez pour afficher le manuel décrivant comment utiliser le Software Installer.

Product Manuals (Manuels produit)

Consultez le manuel du matériel fourni sur le CD.

Support (Prise en charge)

Sélectionnez lors de l'accès au site d'assistance. Vous pouvez télécharger les derniers pilotes et utilitaires.

Select language (Sélectionner la langue)

Sélectionnez la langue à afficher dans le Software Installer.

Exit (Quitter)

Quitter le Software Installer.

Installation

Trois types d'installation sont disponibles, Installation facile, Installation personnalisée et le mode Mise à jour.

En conditions normales, installez les pilotes et utilitaires nécessaires avec l'Installation facile. Si vous avez besoin d'ajouter d'autres pilotes et utilitaires nécessaires, installez avec l'Installation personnalisée. Lorsque des versions anciennes des pilotes et utilitaires sont détectées, le mode Mise à jour se lance.

Consultez le logigramme sur la dernière page pour suivre l'installation en fonction du mode que vous choisissez.

**Avertissement :**

- Procédez à l'installation avec des privilèges d'administrateur.
- Fermez toutes les applications avant l'installation.
- Lors de l'installation, ne connectez qu'une seule imprimante à l'ordinateur. Ne connectez pas plusieurs imprimantes.
- Mettez l'imprimante hors tension puis lancez l'installation.
- Lors de l'Installation personnalisée ou en mode Mise à jour, lorsque vous êtes invité à redémarrer l'ordinateur lors de l'installation, sélectionnez **Non** et poursuivez l'installation. Redémarrez l'ordinateur et l'imprimante une fois l'installation terminée. Si vous sélectionnez **Oui** et que vous redémarrez l'ordinateur lors de l'installation, les pilotes restants ne seront pas installés.

Remarque :

Lorsque vous sélectionnez Installation facile, EpsonNet Config et EPSON Monitoring Tool sont aussi installés en fonction du type de connexion, et vous devez configurer le logiciel. Consultez les manuels installés lors de l'installation du logiciel pour plus de détails sur les paramètres. Vous pouvez accéder aux manuels depuis le menu Démarrer.

Installation

La liste suivante indique les logiciels disponibles pour l'installation conformément au type d'installation.

Logiciels installables pour chaque type d'installation

Pilotes et utilitaires	Installation facile ^{*1}	Installation personnalisée	Mode Mise à jour ^{*2}
EPSON Advanced Printer Driver Ver.5.xx	✓	✓	✓
EPSON Advanced Printer Driver Manual	-	✓	✓
EPSON OPOS ADK	-	✓	✓
EPSON OPOS ADK for .NET	-	✓	✓
EPSON JavaPOS ADK pour Windows	-	✓	✓
TM-T88VI Utility	✓	✓	✓
EpsonNet Config	✓	✓	✓
EPSON Monitoring Tool	✓	✓	✓
Connecteur EPSON TM Bluetooth	✓	✓	✓
EPSON TM Virtual Port Driver	-	✓	✓

*1 : Les utilitaires installés varient en fonction du type de connexion.

*2 : Lorsque le logiciel à mettre à jour est déjà installé, l'application démarre dans ce mode.

Téléchargement

Téléchargement

Vous pouvez télécharger les dernières versions des pilotes, utilitaires et manuels à partir de l'une des URL suivantes.

Pour les utilisateurs d'Amérique du Nord, accédez au site Web suivant et suivez les instructions à l'écran :

<http://www.epsonexpert.com/>

Pour les clients dans d'autres pays, rendez-vous sur le site Web suivant :

<https://download.epson-biz.com/?service=pos>

