

TM-T88VI

Vodič za Software Installer

Mjere opreza i zaštitni znakovi

Mjere opreza i zaštitni znakovi

Mjere opreza

- Niti jedan dio ove publikacije ne smije se reproducirati, spremati u sustav pohrane niti prenositi u bilo kojem obliku ili na bilo koji način, elektronički, mehanički, fotokopiranjem, snimanjem ili drugačije, bez prethodnog pismenog odobrenja tvrtke Seiko Epson Corporation.
- Sadržaj ove publikacije može se mijenjati bez najave. Obratite nam se za najnovije informacije.
- Iako su poduzete sve mjere opreza prilikom pripreme ove publikacije, tvrtka Seiko Epson Corporation ne preuzima odgovornost za pogreške ili propuste.
- Ne preuzimamo odgovornost niti za štete nastale uporabom informacija sadržanih u ovoj publikaciji.
- Tvrtka Seiko Epson Corporation niti njezine podružnice neće biti odgovorne kupcu ovog proizvoda ili trećim stranama u slučaju šteta, gubitaka ili troškova na štetu kupca ili trećih strana nastalih zbog: nezgode, pogrešne uporabe ili zlorabe ovog proizvoda ili neovlaštenih izmjena, popravaka ili modifikacija ovog proizvoda, ili (izuzev za SAD) nepridržavanja uputa za rad i održavanje od tvrtke Seiko Epson Corporation.
- Seiko Epson Corporation ne odgovara za štete ili probleme nastale zbog uporabe dodatnih dijelova ili potrošnog materijala koji nije označen kao Original Epson Products ili Epson Approved Products od strane Seiko Epson Corporation.

Zaštitni znakovi

EPSON je registrirani zaštitni znak tvrtke Seiko Epson Corporation.

Exceed Your Vision registrirani je trgovački znak tvrtke Seiko Epson Corporation.

Microsoft[®], Windows[®] i Windows Vista[®] registrirani su zaštitni znakovi tvrtke Microsoft Corporation u SAD-u i/ili drugim zemljama.

Oznaka i logotipovi Bluetooth[®] registrirani su zaštitni znakovi tvrtke Bluetooth SIG, Inc. te ih tvrtka Seiko Epson Corporation koristi putem licence.

© Seiko Epson Corporation 2016. Sva prava pridržana.

Za sigurnost

Objašnjenje simbola

Simboli u ovim uputama prikazani su prema stupnju važnosti, kako je opisano u nastavku. Pozorno pročitajte sljedeći odlomak prije uporabe proizvoda.



Sadrži informacije kojih se morate pridržavati kako ne biste oštetili uređaj ili izazvali kvar.

Mjere opreza i zaštitni znakovi

<i>Napomena:</i>	Sadrži važne informacije i korisne savjete.
-------------------------	---

Svrha uputa

Ove upute pružaju informacije o načinu uporabe TM-T88VI Software & Documents Disc za korisnike ili razvojne programere koji koriste softver.

Sadržaj

Mjere opreza i zaštitni znakovi. 2

Mjere opreza.	2
Zaštitni znakovi.	2
Za sigurnost.	2
Objašnjenje simbola.	2
Svrha uputa.	3

TM-T88VI Software & Documents Disc.

5

Upravljački i uslužni programi.	5
Upravljački programi.	5
Pomoćni programi.	5
Podržani operacijski sustavi.	6
Ograničenja pri upotrebi više upravljačkih programa na istom sustavu.	6
Kako se pristupa upravljačkim programima, pomoćnim programima i uputama.	8
Zaslone i gumbi programa Software Installer.	8

Instalacija. 9

Preuzimanje. 11

Postupak instalacije za TM-T88VI Software & Documents Disc. 12

TM-T88VI Software & Documents Disc

U ovom poglavlju navode se specifikacije za TM-T88VI Software & Documents Disc.

Upravljački i uslužni programi

Sljedeći upravljački i uslužni programi uključeni su u TM-T88VI Software & Documents Disc.

Upravljački programi

EPSON Advanced Printer Driver

Upravljački program pisača za Windows. Ponuđene su sljedeće verzije.

- EPSON Advanced Printer Driver Ver. 5.xx

UPOS

Kratica od **Unified Point of Service**. To je standardna specifikacija za POS koja određuje upravljanje programe za upravljanje POS perifernim uređajima u raznim radnim okruženjima. Ponuđene su sljedeći upravljački programi.

- EPSON OPOS ADK
- EPSON OPOS ADK for .NET
- EPSON JavaPOS ADK za Windows

EPSON TM Virtual Port Driver

To omogućuje prebacivanje priključka TM-T88VI-a sa serijskog / paralelnog na USB / Ethernet. Kad POS aplikacija upotrebljava serijski / paralelni ulaz pisača TM-T88VI, a vi želite povezati TM-T88VI putem USB-a / Etherneta, program vam omogućuje uporabu pisača povezanog putem USB-a / Etherneta kao pisača spojenog na serijski ulaz. Alat automatski obavlja pretvorbu, stoga ne morate mijenjati naredbe ESC/POS koje upravljaju pisačem spojenim preko serijskog / paralelnog ulaza.

Pomoćni programi

TM-T88VI Utility

Koristite za provjeru i konfiguriranje parametara, mrežnih postavki i inteligentnih funkcijskih postavki za TM-T88VI.

EPSON Monitoring Tool

Koristite za provjeru popisa stanja Epson pisača spojenih na mrežu. Također možete ažurirati certifikate za više pisača koji se koriste za WPA-Enterprise u seriji.

EPSON TM Bluetooth® Connector

Koristite za uparivanje *Bluetooth* pisača i vezanje generiranog *Bluetooth* priključka s onim kojeg koriste upravljački program i aplikacije.

EpsonNet Config

Ovaj pomoćni program služi za konfiguriranje mrežnih postavki poput IP adrese pisača spojenog na Ethernet mrežu.

Podržani operacijski sustavi

U nastavku slijedi popis podržanih operacijskih sustava za pokretanje TM-T88VI-a upravljačkih i uslužnih programa.

- Windows 10 (32-bitni / 64-bitni)
- Windows 8.1 (32-bitni / 64-bitni)
- Windows 8 (32-bitni / 64-bitni)
- Windows 7 SP1 (32-bitni / 64-bitni)
- Windows Vista SP2 (32-bitni / 64-bitni)
- Windows Server 2012 R2 (64-bitni)
- Windows Server 2012 (64-bitni)
- Windows Server 2008 R2 SP1
- Windows Server 2008 SP2 (32-bitni / 64-bitni)
- Ugrađeni Windows za Point of Service
- Ugrađeni Windows POSReady 2009

Napomena:

- EPSON OPOS ADK može se koristiti pod 64-bitnim operacijskim sustavima ako oni zadovoljavaju radne zahtjeve. Pojednosti o tome pogledajte u napomenama nakon instaliranja EPSON OPOS ADK-a.
- EPSON Monitoring Tool nije podržan pod Windows Embedded.

Ograničenja pri upotrebi više upravljačkih programa na istom sustavu

TM-T88VI Software Installer možda neće instalirati upravljački program ili, ako je upravljački program moguće instalirati, kombinacija postojećeg i novoinstaliranog upravljačkog programa možda nije podržana. Pogledajte donju tablicu.

TM-T88VI Software & Documents Disc

Prije instaliranja upravljačkog programa za TM-T88VI	TM-T88VI Software Installer			
	A	B	C	D
EPSON Advanced Printer Driver Ver. 4.00 do 4.08	-	.*	.*	-
EPSON Advanced Printer Driver Ver. 4.09 ili 4.17	-	-	-	-
EPSON Advanced Printer Driver Ver. 4.50 do 4.53	-	✓	✓	✓
EPSON Advanced Printer Driver Ver. 4.54 ili novija	✓	✓	✓	✓
EPSON Advanced Printer Driver Ver. 5.xx for TM-T88VI	!	✓	✓	✓
EPSON Advanced Printer Driver Ver. 5.xx (drugi model)	✓	✓	✓	✓
EPSON OPOS ADK Ver. 2.67 ili starija	-	!	-	-
EPSON OPOS ADK Ver. 2.68 ili novija	✓	!	✓	-
EPSON OPOS ADK for .NET Ver. 1.11.8 ili starija	-	-	!	-
EPSON OPOS ADK for .NET Ver. 1.11.9 ili novija	✓	✓	!	-
EPSON JavaPOS ADK Ver. 1.11.18 ili starija	-	-	-	!
EPSON JavaPOS ADK Ver. 1.11.20 ili novija	✓	-	-	!
Upravljački program za TM-S1000	✓	✓	✓	-
Upravljački program za TM-S9000/2000	✓	✓	✓	-
TM-J9000 OPOS ADK	✓	✓	✓	-
TM-J9000 Advanced Printer Driver	✓	✓	✓	-
Status API za TM-J9000	✓	✓	✓	-
TMCOMUSB Ver. 2	-	-	-	-
TMCOMUSB ver. 3 i ver. 4 ili EPSON TM Virtual Port Driver ver. 5 do ver. 7.00	-	✓	✓	✓
EPSON TM Virtual Port Driver Ver. 7.10a ili novija	✓	✓	✓	✓
EPSON InkJet Printer Driver	✓	✓	✓	✓

A: EPSON Advanced Printer Driver Ver. 5.xx for TM-T88VI

B : EPSON OPOS ADK Ver. 2.8x

C : EPSON OPOS ADK for .NET Ver. 1.12x

D : EPSON JavaPOS ADK za Windows, Ver. 1.14x

✓ : Podržano

- : Nepodržano

* : Ne može se instalirati.

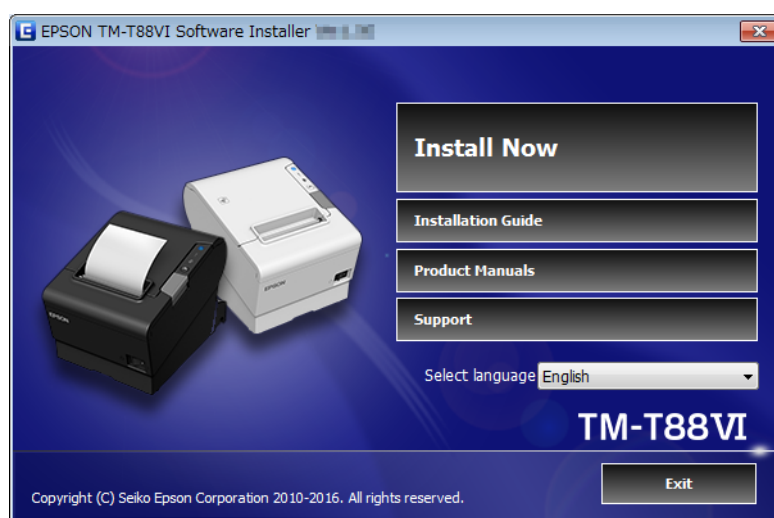
! : TM-T88VI Software Installer počinje u načinu ažuriranja. Instalacijski program prikazuje verziju upravljačkog programa instaliranog na računalu i omogućava da ga ažurirate.

Kako se pristupa upravljačkim programima, pomoćnim programima i uputama

Instaliranim upravljačkim programima, uslužnim programima i uputama može se pristupiti putem izbornika Start. Pojediniosti o postavkama i drugim pitanjima potražite u priručnicima isporučenima s pojedinom aplikacijom.

Zaslon i gumbi programa Software Installer

Slijede početni zaslon i funkcije gumba za Software Installer.



Install Now (Instaliraj sada)

Odaberite ovaj gumb kod pokretanja instalacije za upravljačke i uslužne programe. Možete odabrati Brza instalacija ili Posebna instalacija.

Installation Guide (Upute za instalaciju)

Odaberite za prikaz vodiča/priručnika u kojem se objašnjava kako koristiti Software Installer.

Product Manuals (Priručnici za proizvode)

Pogledajte upute za hardver isporučene na CD disku.

Support (Podrška)

Odaberite za pristupanje internetskoj stranici za podršku. Možete preuzeti najnovije upravljačke i uslužne programe.

Select language (Odaberite jezik)

Odaberite prikazani jezik na programu Software Installer.

Exit (Izlaz)

Izlaz iz programa Software Installer.

Instalacija

Instalacija

Dostupne su tri vrste instalacije, Brza instalacija, Posebna instalacija i Ažuriranje.

U normalnim uvjetima, potrebni upravljački i uslužni programi instaliraju se pomoću Brza instalacija. Kad trebate dodati druge potrebne upravljačke i uslužne programe, instalirajte putem Posebna instalacija. Ako se otkriju starije instalirane verzije upravljačkih i uslužnih programa, pokreće se Ažuriranje.

Pogledajte dijagram toka na posljednjoj stranici u vezi postupka instalacije u skladu s vrstom odabrane instalacije.

**Oprez:**

- Za instaliranje morate imati administratorske povlastice.
- Prije instaliranja zatvorite sve aktivne programe.
- Prije instaliranja na računalo priključite samo jedan pisač. Nemojte priključivati više pisača.
- Isključite pisač i pokrenite instalaciju.
- Kad vas se tijekom Posebna instalacija ili Ažuriranja, upita za ponovno pokretanje računala, odaberite **Ne** i nastavite instalaciju. Ponovno pokrenite računalo i pisač tek nakon dovršetka instalacije. Odaberete li **Da** i ponovno pokrenete računalo tijekom instalacije, preostali upravljački programi neće se instalirati.

Napomena:

Kad se odabere Brza instalacija, EpsonNet Config i EPSON Monitoring Tool također se instaliraju u skladu s vrstom veze i potrebno je konfigurirati softver. Kad se softver instalira, pogledajte instalirane upute za pojedinosti o postavljanju i ostalo. Uputama možete pristupiti u izborniku Start.

Instalacija

Sljedeći popis prikazuje dostupan softver za instalaciju u skladu s vrstom instalacije.

Softver za instalaciju za svaku vrstu instalacije

Upravljački i uslužni programi	Brza instalacija ^{*1}	Posebna instalacija	Ažuriranje ^{*2}
EPSON Advanced Printer Driver Ver. 5.xx	✓	✓	✓
EPSON Advanced Printer Driver Manual	-	✓	✓
EPSON OPOS ADK	-	✓	✓
EPSON OPOS ADK for .NET	-	✓	✓
EPSON JavaPOS ADK za Windows	-	✓	✓
TM-T88VI Utility	✓	✓	✓
EpsonNet Config	✓	✓	✓
EPSON Monitoring Tool	✓	✓	✓
EPSON TM Bluetooth Connector	✓	✓	✓
EPSON TM Virtual Port Driver	-	✓	✓

*1: Instalirani uslužni programi razlikuju se ovisno o tipu veze.

*2: Ako je softver koji se ažurira već instaliran, aplikacija se pokreće u ovom načinu rada.

Preuzimanje

Preuzimanje

Najnovije verzije upravljačkih programa, pomoćnih programa i upute možete preuzeti s neke od sljedećih adresa.

Korisnici u Sjevernoj Americi trebaju otići na sljedeću web stranicu i slijediti upute na zaslonu:

<http://www.epsonexpert.com/>

Za korisnike u ostalim državama, posjetite sljedeće web mjesto:

<https://download.epson-biz.com/?service=pos>

Postupak instalacije za TM-T88VI Software & Documents Disc

