

TM-T88VI

Software Installer útmutató

Figyelmeztetések és védjegyek

Figyelmeztetések és védjegyek

Figyelem

- ❑ A jelen dokumentum egyik része sem reprodukálható, tárolható visszakereső rendszerben vagy vihető át semmilyen formában vagy eszközzel, elektronikusan, mechanikusan, fénymásolással, felvétellel vagy bármilyen más módszerrel a Seiko Epson Corporation előzetes írásbeli engedélye nélkül.
- ❑ A dokumentum tartalma előzetes értesítés nélkül megváltozhat. A legfrissebb információkért forduljon hozzánk.
- ❑ Bár a dokumentum elkészítése során a legnagyobb elővigyázatossággal jártunk el, a Seiko Epson Corporation nem vállal felelősséget az esetleges hibákért vagy kihagyásokért.
- ❑ A dokumentum tartalmának felhasználásából származó károkért sem vállalunk semmiféle felelősséget.
- ❑ Sem a Seiko Epson Corporation, sem bármely leányvállalata nem vállal felelősséget a termék megvásárlójának vagy harmadik félnek olyan káráért, veszteségéért, költségéért vagy kiadásáért, amely a következőkből származik: baleset, a termék nem rendeltetésszerű vagy helytelen használata, a termék jogosulatlan módosítása, javítása vagy megváltoztatása, illetve (az Egyesült Államok kivételével) a Seiko Epson Corporation üzemeltetési és karbantartási utasításainak nem pontos betartása.
- ❑ A Seiko Epson Corporation nem vállal felelősséget az olyan károkért és problémákért, amelyek a Seiko Epson Corporation által Eredeti Epson terméknek vagy az Epson által jóváhagyott terméknek nem minősített kiegészítők vagy fogyóeszközök használatából származnak.

Védjegyek

Az EPSON a Seiko Epson Corporation bejegyzett védjegye.

Az Exceed Your Vision a Seiko Epson Corporation védjegye vagy bejegyzett védjegye.

A Microsoft[®], a Windows[®] és a Windows Vista[®] a Microsoft Corporation védjegye vagy bejegyzett védjegye az Egyesült Államokban és/vagy más országokban.

A Bluetooth[®] szövegjelölés és emblémák a Bluetooth SIG, Inc. tulajdonában lévő bejegyzett védjegyek, és ezeket a jelöléseket a Seiko Epson Corporation licenc alapján használja.


© Seiko Epson Corporation 2016. Minden jog fenntartva.

Biztonsági információk

A szimbólumok jelentése

A kézikönyvben használt szimbólumok az általuk jelzett információk fontosságát határozzák meg, az alábbiak szerint. A termék használata előtt olvassa el figyelmesen a következőket.

Figyelmeztetések és védjegyek

 Figyelem:	Olyan információkat jelöl, amelyeket a berendezés sérülésének vagy működési hibájának elkerülése érdekében kell betartani.
Megjegyzés:	Fontos információkat és hasznos ötleteket jelöl.

A kézikönyv célja

Ez a kézikönyv a TM-T88VI Software & Documents Disc használatával kapcsolatos információkat mutatja be a termék felhasználói vagy a szoftvert használó fejlesztőmérnökök számára.

Tartalomjegyzék

Figyelmeztetések és védjegyek..... 2

Figyelem.	2
Védjegyek.	2
Biztonsági információk.	2
A szimbólumok jelentése.	2
A kézikönyv célja.	3

TM-T88VI Software & Documents Disc.

5

Illesztőprogramok és segédprogramok.	5
Illesztőprogramok.	5
Segédprogramok.	5
Támogatott operációs rendszerek.	6
Több illesztőprogram azonos rendszeren történő használatára vonatkozó korlátozások.	7
Hozzáférés az illesztőprogramokhoz, segédprogramokhoz és kézikönyvekhez.	9
A Software Installer képernyője és gombjai.	9

Telepítés..... 10

Letöltés..... 12

A TM-T88VI Software & Documents Disc telepítési műveletsora..... 13

TM-T88VI Software & Documents Disc

Ez a fejezet a TM-T88VI Software & Documents Disc jellemzőit ismerteti.

Illesztőprogramok és segédprogramok

A TM-T88VI Software & Documents Disc a következő illesztőprogramokat és segédprogramokat tartalmazza.

Illesztőprogramok

EPSON Advanced Printer Driver

Windows nyomtatóillesztő-program. A következő verziók találhatók a lemezen.

- EPSON Advanced Printer Driver 5.xx verzió

UPOS

A **Unified Point of Service** (egységes POS) rövidítése. Ez a POS-piac meghatározott szabványa, amely a különféle üzemeltetési környezetekben használt POS-perifériák vezérlésére szolgáló illesztőprogramokat jellemzi. A következő illesztőprogramok találhatók a lemezen.

- EPSON OPOS ADK
- EPSON OPOS ADK for .NET
- EPSON JavaPOS ADK for Windows

EPSON TM Virtual Port Driver

Ez lehetővé teszi, hogy a TM-T88VI soros/párhuzamos jeleit USB/Ethernet jelekké alakítsa át. Ha a POS-alkalmazása rendelkezik a TM-T88VI soros/párhuzamos porttal, és Ön azt szeretné, hogy a TM-T88VI USB/Ethernet-kapcsolattal legyen csatlakoztatva, akkor használja az USB/Ethernet-kapcsolattal csatlakoztatott nyomtatót az alkalmazásból, mintha soros nyomtató lenne. Mivel a segédprogram automatikusan végzi el az átalakítást, nem kell módosítania az alkalmazás ESC/POS-parancsait, amelyek a nyomtatót a soros/párhuzamos porton keresztül vezérlik.

Segédprogramok

TM-T88VI Utility

Ezzel a programmal ellenőrizheti és konfigurálhatja a TM-T88VI paramétereit, hálózati beállításait és intelligens funkcióbeállításait.

TM-T88VI Software & Documents Disc

EPSON Monitoring Tool

A hálózathoz csatlakoztatott Epson nyomtatók állapotának ellenőrzését teszi lehetővé. A WPA-Enterprise esetén használt nyomtatók tanúsítványát egyszerre frissítheti.

EPSON TM Bluetooth® Connector

Ezzel a segédprogrammal egy *Bluetooth*-nyomtatót párosíthat, és hozzárendelheti a létrehozott *Bluetooth*-portot ahhoz, amelyiket az illesztőprogram és az alkalmazások használnak.

EpsonNet Config

Ez a segédprogram az Ethernethez csatlakoztatott nyomtató hálózati beállításainak, például IP-címének megadására használható.

Támogatott operációs rendszerek

A következő lista a TM-T88VI illesztő- és segédprogramjai futtatására alkalmas operációs rendszereket tartalmazza.

- Windows 10 (32 bites/64 bites)
- Windows 8.1 (32 bites/64 bites)
- Windows 8 (32 bites/64 bites)
- Windows 7 SP1 (32 bites/64 bites)
- Windows Vista SP2 (32 bites/64 bites)
- Windows Server 2012 R2 (64 bites)
- Windows Server 2012 (64 bites)
- Windows Server 2008 R2 SP1
- Windows Server 2008 SP2 (32 bites/64 bites)
- Windows Embedded for Point of Service
- Windows Embedded POSReady 2009

Megjegyzés:

- Az EPSON OPOS ADK 64 bites operációs rendszeren is használható, amennyiben a rendszer megfelel az üzemeltetési követelményeknek. Bővebb információt az EPSON OPOS ADK telepítését követően megjelenő kiadási megjegyzésben talál.
- Az EPSON Monitoring Tool használata Windows Embedded rendszerben nem támogatott.

Több illesztőprogram azonos rendszeren történő használatára vonatkozó korlátozások

Előfordulhat, hogy a TM-T88VI Software Installer szoftvertelepítője nem telepíti az illesztőprogramot, vagy ha az telepíthető, a meglévő és az újonnan telepített illesztőprogram együttes használata nem támogatott. Lásd az alábbi táblázatot.

A TM-T88VI illesztőprogram telepítése előtt	TM-T88VI Software Installer			
	A	B	C	D
EPSON Advanced Printer Driver 4.00-4.08 verzió	-	_*	_*	-
EPSON Advanced Printer Driver 4.09 vagy 4.17 verzió	-	-	-	-
EPSON Advanced Printer Driver 4.50-4.53 verzió	-	✓	✓	✓
EPSON Advanced Printer Driver 4.54 vagy újabb verzió	✓	✓	✓	✓
EPSON Advanced Printer Driver 5.xx verzió for TM-T88VI	!	✓	✓	✓
EPSON Advanced Printer Driver 5.xx verzió (másik típus)	✓	✓	✓	✓
EPSON OPOS ADK 2.67 vagy régebbi verzió	-	!	-	-
EPSON OPOS ADK 2.68 vagy újabb verzió	✓	!	✓	-
EPSON OPOS ADK for .NET 1.11.8 vagy régebbi verzió	-	-	!	-
EPSON OPOS ADK for .NET 1.11.9 vagy újabb verzió	✓	✓	!	-
EPSON JavaPOS ADK 1.11.18 vagy régebbi verzió	-	-	-	!
EPSON JavaPOS ADK 1.11.20 vagy újabb verzió	✓	-	-	!
TM-S1000 illesztőprogram	✓	✓	✓	-
TM-S9000/2000 illesztőprogram	✓	✓	✓	-
TM-J9000 OPOS ADK	✓	✓	✓	-
TM-J9000 Advanced Printer Driver	✓	✓	✓	-
TM-J9000 Status API	✓	✓	✓	-
TMCOMUSB 2 verzió	-	-	-	-
TMCOMUSB 3 és 4 verzió vagy EPSON TM Virtual Port Driver 5.00-7.00 verzió	-	✓	✓	✓
EPSON TM Virtual Port Driver 7.10a vagy újabb verzió	✓	✓	✓	✓
EPSON InkJet Printer Driver	✓	✓	✓	✓

TM-T88VI Software & Documents Disc

A: EPSON Advanced Printer Driver 5.xx verzió for TM-T88VI

B: EPSON OPOS ADK 2.8x verzió

C: EPSON OPOS ADK for .NET 1.12x verzió

D: EPSON JavaPOS ADK for Windows 1.14x verzió

✓ : Támogatott

- : Nem támogatott

* : Nem telepíthető

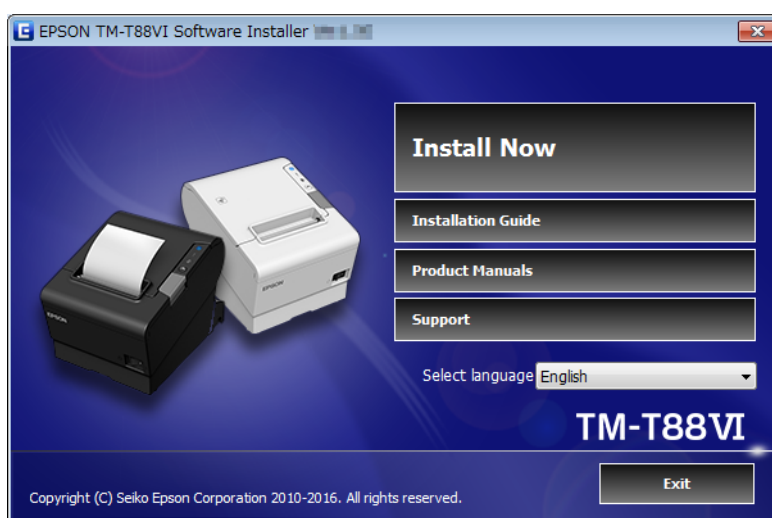
! : A TM-T88VI Software Installer frissítés módban indul el. A telepítő megmutatja a számítógépre korábban telepített illesztőprogram verziószámát, és lehetővé teszi, hogy a felhasználó eldöntse, frissíti-e az illesztőprogramot.

Hozzáférés az illesztőprogramokhoz, segédprogramokhoz és kézikönyvekhez

A telepített illesztőprogramok, segédprogramok és kézikönyvek a Start menüből érhetők el. Lásd az egyes alkalmazásokhoz mellékelt kézikönyvet a beállítások elvégzését és egyébeket illetően.

A Software Installer képernyője és gombjai

A Software Installer kezdőlapja és az egyes gombok funkciói a következők.



Install Now (Telepítés most)

Jelölje ki ezt a gombot az illesztőprogramok és segédprogramok telepítőjének elindításához. Választhatja az Egyszerű telepítés vagy Egyedi telepítés lehetőséget.

Installation Guide (Telepítési útmutató)

Ennek kiválasztásával megjelenítheti a Software Installer használatát ismertető kézikönyvet.

Product Manuals (Termékkézikönyvek)

Lásd a CD-n mellékelt hardver-kézikönyvet.

Support (Támogatás)

Jelölje ki a támogató weboldal eléréséhez. Innen töltheti le a legfrissebb illesztőprogramokat és segédprogramokat.

Select language (Nyelv kiválasztása)

Válassza ki a Software Installer megjelenítésének nyelvét.

Exit (Kilépés)

Lépjen ki a Software Installer alkalmazásból.

Telepítés

Háromféle telepítés áll rendelkezésre: Egyszerű telepítés vagy Egyedi telepítés és Frissítés mód.

Normál körülmények között a szükséges illesztőprogramok és segédprogramok telepítése az Egyszerű telepítés segítségével történik meg. Az egyéb szükséges illesztőprogramok és segédprogramok telepítéséhez használja az Egyedi telepítés lehetőséget. Az illesztőprogramok és segédprogramok régebbi telepített verziójának észlelésekor elindul a Frissítés mód.

Lásd a folyamatábrát a telepítési folyamat utolsó oldalán a kiválasztott telepítésnek megfelelő telepítési eljárásért.

**Figyelem:**

- A telepítést rendszergazdai jogosultságokkal végezze.
- Telepítés előtt zárjon be minden futó alkalmazást.
- Telepítéskor csak egy nyomtatót csatlakoztasson a számítógéphez. Ne csatlakoztasson több nyomtatót.
- Kapcsolja ki a nyomtatót, majd indítsa el a telepítést.
- Amikor Egyedi telepítés vagy Frissítési mód során a program rákérdez, hogy újra kívánja-e indítani a számítógépet, válassza a **Nem** gombot, és folytassa a telepítést. Csak akkor indítsa újra a számítógépet és a nyomtatót, ha a telepítés befejeződött. Ha az Igen gombot választja, és a telepítés során újraindítja a számítógépet, a többi illesztőprogram nem települ.

Megjegyzés:

Az Egyszerű telepítés kiválasztása esetén az EpsonNet Config és az EPSON Monitoring Tool telepítése is megtörténik a kapcsolódás jellegének megfelelően, és a szoftver konfigurálását is el kell végeznie. Lásd a szoftverek telepítésekor telepített kézikönyveket a beállítások elvégzését és egyebeket illetően. A kézikönyveket a Start menüből érheti el.

Telepítés

Az alábbi lista bemutatja a telepítéshez rendelkezésre álló szoftvert a telepítés jellegének megfelelően.

Telepíthető szoftver a telepítés egyes típusainak megfelelően

Illesztőprogramok és segédprogramok	Egyszerű telepítés ^{*1}	Egyedi telepítés	Frissítés mód ^{*2}
EPSON Advanced Printer Driver 5.xx verzió	✓	✓	✓
EPSON Advanced Printer Driver Manual	-	✓	✓
EPSON OPOS ADK	-	✓	✓
EPSON OPOS ADK for .NET	-	✓	✓
EPSON JavaPOS ADK for Windows	-	✓	✓
TM-T88VI Utility	✓	✓	✓
EpsonNet Config	✓	✓	✓
EPSON Monitoring Tool	✓	✓	✓
EPSON TM Bluetooth Connector	✓	✓	✓
EPSON TM Virtual Port Driver	-	✓	✓

*1: A telepített segédprogramok a kapcsolódás típusától függően eltérnek.

*2: Ha a frissítendő szoftver telepítése már megtörtént, akkor az alkalmazás ebben a módban indul el.

Letöltés

Letöltés

Az illesztőprogramok, segédprogramok és kézikönyvek legújabb verziói a következő URL-címekről tölthetők le.

Észak-amerikai ügyfeleink nyissák meg a következő weboldalt, majd kövessék a képernyőn megjelenő utasításokat:
<http://www.epsonexpert.com/>

Más országokban élő ügyfeleink nyissák meg a következő weboldalt:
<https://download.epson-biz.com/?service=pos>

A TM-T88VI Software & Documents Disc telepítési műveletsora

Az illesztőprogramok nincsenek telepítve. Válassza ki a [Telepítés most] lehetőséget Az illesztőprogramok telepítve vannak.

