

TM-T88VI

Software Installer- handleiding

Waarschuwingen en handelsmerken

Voorzorgsmaatregelen

- ❑ Niets uit dit document mag worden verveelvoudigd, opgeslagen in een geautomatiseerd gegevensbestand of openbaar worden gemaakt, in enige vorm of op enige wijze, hetzij elektronisch, mechanisch, door fotokopieën, opnamen of op enige andere manier, zonder voorafgaande schriftelijke toestemming van Seiko Epson Corporation.
- ❑ De inhoud van dit document kan worden gewijzigd zonder kennisgeving. Neem contact met ons op voor de recentste informatie.
- ❑ Hoewel bij het samenstellen van dit document de grootste zorgvuldigheid is betracht, aanvaardt Seiko Epson Corporation geen aansprakelijkheid voor fouten of omissies.
- ❑ Noch wordt aansprakelijkheid aanvaard voor schade die voortvloeit uit gebruik van de informatie in deze uitgave.
- ❑ Seiko Epson Corporation noch haar dochterondernemingen kunnen door de koper van dit product of door derden aansprakelijk worden gesteld voor schade, verlies, kosten of uitgaven voor de koper of een derde partij ten gevolge van: een ongeluk, verkeerd gebruik of misbruik van dit product of ongeoorloofde wijzigingen, reparaties of aanpassingen aan dit product of (met uitzondering van de V.S.) het niet strikt naleven van de bedienings- en onderhoudsinstructies van Seiko Epson Corporation.
- ❑ Seiko Epson Corporation kan niet verantwoordelijk worden gesteld voor schade of problemen voortvloeiend uit het gebruik van onderdelen of verbruiksmaterialen die niet als Original Epson Products of Epson Approved Products zijn aangeduid door Seiko Epson Corporation.

Handelsmerken

EPSON is een gedeponeerd handelsmerk van Seiko Epson Corporation.

Exceed Your Vision is een gedeponeerd handelsmerk of handelsmerk van Seiko Epson Corporation.

Microsoft[®], Windows[®] en Windows Vista[®] zijn handelsmerken en gedeponeerde handelsmerken van Microsoft Corporation in de Verenigde Staten en/of andere landen.

Het woordmerk en de logo's van Bluetooth[®] zijn gedeponeerde handelsmerken van Bluetooth SIG, Inc. en Seiko Epson Corporation gebruikt die merktekens onder licentie.


© Seiko Epson Corporation 2016. Alle rechten voorbehouden.

Voor de veiligheid

Sleutel voor de symbolen

De symbolen in deze handleiding worden geïdentificeerd volgens belangrijkheidsniveau, zoals hieronder gedefinieerd. Lees het onderstaande aandachtig voordat u het product gebruikt.

Waarschuwingen en handelsmerken

 Waarschuwing:	Hier vindt u informatie die u moet naleven om schade aan uw apparatuur of storingen te vermijden.
-----------------------------------------------------------------------------------------------------------	---------------------------------------------------------------------------------------------------

Opmerking:	Hier vindt u belangrijke informatie en nuttige tips.
-------------------	------------------------------------------------------

Doel van de handleiding

Deze handleiding bevat informatie over het gebruik van de TM-T88VI Software & Documents Disc voor de gebruikers of ontwikkelaars van het product die de software gebruiken.

Inhoudsopgave

Waarschuwingen en handelsmerken. .

2

Voorzorgsmaatregelen.	2
Handelsmerken.	2
Voor de veiligheid.	2
Sleutel voor de symbolen.	2
Doel van de handleiding.	3

TM-T88VI Software & Documents Disc.

5

Stuurprogramma's en hulpprogramma's.	5
Stuurprogramma's.	5
Hulpprogramma's.	5
Ondersteuning besturingssystemen.	6
Beperkingen op het gebruik van meerdere stuurprogramma's op hetzelfde systeem.	7
De stuurprogramma's, hulpprogramma's en handleidingen openen.	9
Software Installer-scherm en -knoppen.	9

Installatie. 10

Downloaden. 12

Installatiestroom van de TM-T88VI Software & Documents Disc. 13

TM-T88VI Software & Documents Disc

Dit hoofdstuk omschrijft de specificaties van TM-T88VI Software & Documents Disc.

Stuurprogramma's en hulpprogramma's

De volgende stuurprogramma's en hulpprogramma's zijn opgenomen op de TM-T88VI Software & Documents Disc.

Stuurprogramma's

EPSON Advanced Printer Driver

Windows-printerstuurprogramma. De volgende versies staan ter beschikking.

- EPSON Advanced Printer Driver Ver.5.xx

UPOS

Is de afkorting van **Unified Point of Service**. Dit is de standaardspecificatie van de POS-markt, waarmee stuurprogramma's worden gedefinieerd om POS-randapparatuur te bedienen in verschillende werkomgevingen. De volgende stuurprogramma's zijn geleverd.

- EPSON OPOS ADK
- EPSON OPOS ADK for .NET
- EPSON JavaPOS ADK voor Windows

EPSON TM Virtual Port Driver

Hiermee kunt u TM-T88VI van seriële / parallel naar USB / Ethernet omzetten. Als uw POS-toepassing een seriële / parallelle poort van TM-T88VI heeft en u TM-T88VI via USB / Ethernet wilt aansluiten, dan kunt u de via USB / Ethernet aangesloten printer via de toepassing gebruiken alsof het een seriële printer is. Omdat het hulpprogramma de conversie automatisch uitvoert, hoeft u geen ESC/POS-commando's te wijzigen van de toepassing waarmee de printer wordt bediend die is aangesloten via een seriële / parallelle poort.

Hulpprogramma's

TM-T88VI Utility

Gebruiken voor het controleren en configureren van de parameters, netwerkinstellingen en intelligente functie-instellingen voor TM-T88VI.

EPSON Monitoring Tool

Dit gebruikt u om een statuslijst te bekijken van de Epson-printers die op het netwerk zijn aangesloten. U kunt ook certificaten bijwerken voor meerdere printers die voor WPA-Enterprise gebruikt worden in een batch.

EPSON TM Bluetooth® Connector

Hiermee kunt een *Bluetooth*-printer koppelen en de gemaakte *Bluetooth*-poort koppelen aan die van het stuurprogramma en applicaties.

EpsonNet Config

Dit hulpprogramma dient voor het configureren van netwerkinstellingen, zoals het IP-adres, van de printer die is verbonden met een Ethernet.

Ondersteuning besturingsystemen

Hieronder vindt u de lijst van de ondersteunde besturingsystemen voor het uitvoeren van de stuur- en hulpprogramma's van de TM-T88VI.

- Windows 10 (32-bits / 64-bits)
- Windows 8.1 (32-bits / 64-bits)
- Windows 8 (32-bits / 64-bits)
- Windows 7 SP1 (32-bits / 64-bits)
- Windows Vista SP2 (32-bits / 64-bits)
- Windows Server 2012 R2 (64-bits)
- Windows Server 2012 (64-bits)
- Windows Server 2008 R2 SP1
- Windows Server 2008 SP2 (32-bits / 64-bits)
- Windows Embedded voor Point of Service
- Windows Embedded POSReady 2009

Opmerking:

- De EPSON OPOS ADK kan worden gebruikt onder een 64-bits-besturingssysteem op voorwaarde dat het systeem voldoet aan de besturingsvereisten. Raadpleeg voor meer informatie de versie-opmerkingen voorafgaand aan het installeren van de EPSON OPOS ADK.
- De EPSON Monitoring Tool wordt niet ondersteund onder Windows Embedded.

Beperkingen op het gebruik van meerdere stuurprogramma's op hetzelfde systeem

TM-T88VI Software Installer zal mogelijk het stuurprogramma niet installeren. Indien het stuurprogramma wel kan worden geïnstalleerd, wordt de combinatie van het bestaande stuurprogramma en het nieuw geïnstalleerde stuurprogramma mogelijk niet ondersteund. Raadpleeg de volgende tabel.

Voordat u het TM-T88VI-stuurprogramma installeert	TM-T88VI Software Installer			
	A	B	C	D
EPSON Advanced Printer Driver Ver.4.00 tot 4.08	-	_*	_*	-
EPSON Advanced Printer Driver Ver.4.09 of 4.17	-	-	-	-
EPSON Advanced Printer Driver Ver.4.50 tot 4.53	-	✓	✓	✓
EPSON Advanced Printer Driver Ver.4.54 of later	✓	✓	✓	✓
EPSON Advanced Printer Driver Ver.5.xx for TM-T88VI	!	✓	✓	✓
EPSON Advanced Printer Driver Ver.5.xx (ander model)	✓	✓	✓	✓
EPSON OPOS ADK Ver.2.67 of eerder	-	!	-	-
EPSON OPOS ADK Ver.2.68 of later	✓	!	✓	-
EPSON OPOS ADK for .NET Ver.1.11.8 of eerder	-	-	!	-
EPSON OPOS ADK for .NET Ver.1.11.9 of later	✓	✓	!	-
EPSON JavaPOS ADK Ver.1.11.18 of eerder	-	-	-	!
EPSON JavaPOS ADK Ver.1.11.20 of later	✓	-	-	!
TM-S1000-stuurprogramma	✓	✓	✓	-
TM-S9000/2000-stuurprogramma	✓	✓	✓	-
TM-J9000 OPOS ADK	✓	✓	✓	-
TM-J9000 Advanced Printer Driver	✓	✓	✓	-
TM-J9000 Status API	✓	✓	✓	-
TMCOMUSB Ver.2	-	-	-	-
TMCOMUSB Ver.3 en Ver.4 of EPSON TM Virtual Port Driver Ver.5 tot Ver.7.00	-	✓	✓	✓
EPSON TM Virtual Port Driver Ver.7.10a of later	✓	✓	✓	✓
EPSON InkJet Printer Driver	✓	✓	✓	✓

TM-T88VI Software & Documents Disc

A : EPSON Advanced Printer Driver Ver.5.xx for TM-T88VI

B : EPSON OPOS ADK Ver.2.8x

C : EPSON OPOS ADK for .NET Ver.1.12x

D : EPSON JavaPOS ADK voor Windows Ver.1.14x

✓ : Ondersteund

- : Niet ondersteund

* : Kan niet worden geïnstalleerd.

! : TM-T88VI Software Installer start in de update-modus. In het installatieprogramma wordt de versie vermeld van het stuurprogramma dat al op de computer is geïnstalleerd. U kunt er ook selecteren of u het stuurprogramma al dan niet wilt bijwerken.

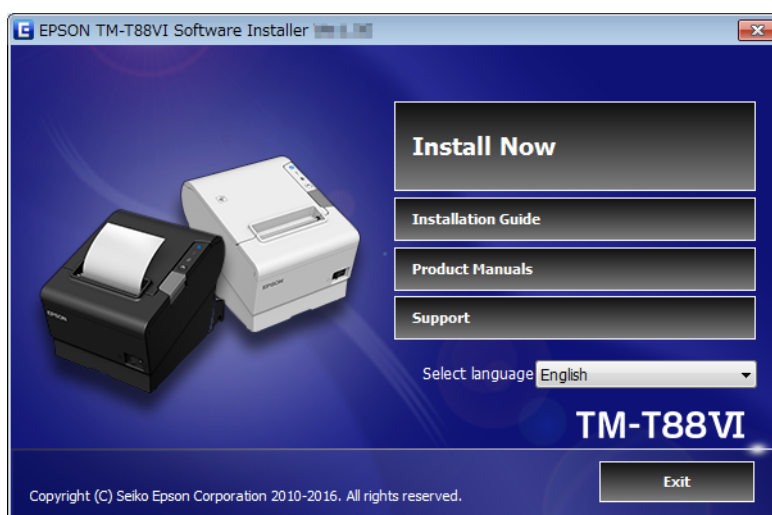
De stuurprogramma's, hulpprogramma's en handleidingen openen

Geïnstalleerde stuurprogramma's, hulpprogramma's en handleidingen kunnen worden geopend vanuit het menu Start.

Zie de handleidingen die worden meegeleverd met elke toepassing voor details betreffende instellingen maken, enzovoorts.

Software Installer-scherm en -knoppen

Het eerste scherm van de Software Installer en de functies van elke knop zijn als volgt.



Install Now (Nu installeren)

Klik op deze knop wanneer u het installatieprogramma voor stuurprogramma's en hulpprogramma's start. U kunt Eenvoudige installatie of Aangepaste installatie selecteren.

Installation Guide (Installatiehandleiding)

Selecteer voor het weergeven van de handleiding die het gebruik van de Software Installer omschrijft.

Product Manuals (Producthandleidingen)

Raadpleeg de hardwarehandleidingen die op de cd zijn geleverd.

Support (Ondersteuning)

Selecteren wanneer u naar de ondersteuningswebsite gaat. U kunt de nieuwste stuurprogramma's en hulpprogramma's downloaden.

Select language (Taal selecteren)

Selecteer de taal die moet worden weergegeven op de Software Installer.

Exit (Afsluiten)

Sluit de Software Installer af.

Installatie

Er zijn drie soorten installatie beschikbaar: Eenvoudige installatie, Aangepaste installatie en Updatemodus.

In normale omstandigheden worden de nodige stuurprogramma's en hulpprogramma's geïnstalleerd met Eenvoudige installatie. Als u andere noodzakelijke stuurprogramma's en hulpprogramma's wilt toevoegen, installeert u met Aangepaste installatie. Wanneer oudere geïnstalleerde versies van stuurprogramma's en hulpprogramma's zijn gedetecteerd, start de Updatemodus.

Bekijk het stroomschema op de laatste pagina voor de installatiestroom volgens het type installatie dat u selecteert.

**Waarschuwing:**

- Installeren met administrator-bevoegdheden.*
- Sluit alle actieve toepassingen voordat u begint met de installatie.*
- Tijdens het installeren mag slechts één printer op de computer zijn aangesloten. Sluit niet meer dan één printer aan.*
- Zet de printer uit en begin met de installatie.*
- Wanneer u tijdens de Aangepaste installatie of Updatemodus wordt gevraagd of u de computer tijdens de installatie opnieuw wilt opstarten, selecteert u **Nee** en gaat u door met de installatie. Start de computer en de printer opnieuw op nadat de installatie helemaal voltooid is. Als u op **Ja** klikt en de computer opnieuw opstart tijdens de installatie, wordt de rest van de stuurprogramma's niet geïnstalleerd.*

Opmerking:

Wanneer Eenvoudige installatie is geselecteerd, worden EpsonNet Config en EPSON Monitoring Tool tevens geïnstalleerd volgens het verbindingstype en u moet de software configureren. Raadpleeg de handleidingen die zijn geïnstalleerd met de software voor details over het maken van instellingen enzovoort. De handleidingen zijn toegankelijk vanaf het menu Start.

Installatie

De volgende lijst toont de software die beschikbaar is voor de installatie volgens het installatietype.

Installeerbare software voor elk installatietype

Stuurprogramma's en hulpprogramma's	Eenvoudige installatie ^{*1}	Aangepaste installatie	Updatemodus ^{*2}
EPSON Advanced Printer Driver Ver.5.xx	✓	✓	✓
EPSON Advanced Printer Driver Manual	-	✓	✓
EPSON OPOS ADK	-	✓	✓
EPSON OPOS ADK for .NET	-	✓	✓
EPSON JavaPOS ADK voor Windows	-	✓	✓
TM-T88VI Utility	✓	✓	✓
EpsonNet Config	✓	✓	✓
EPSON Monitoring Tool	✓	✓	✓
EPSON TM Bluetooth Connector	✓	✓	✓
EPSON TM Virtual Port Driver	-	✓	✓

*1: De geïnstalleerde hulpprogramma's verschillen afhankelijk van het verbindingstype.

*2: Wanneer de bij te werken software al is geïnstalleerd, start de toepassing in deze modus.

Downloaden

Downloaden

De nieuwste versies van de stuurprogramma's, hulpprogramma's en handleidingen kunnen van een van de volgende URL's worden gedownload.

Klanten in Noord-Amerika gaan naar de volgende website en volgen de instructies op het scherm:

<http://www.epsonexpert.com/>

Klanten in andere landen kunnen gebruik maken van de volgende website:

<https://download.epson-biz.com/?service=pos>

Installatiestroom van de TM-T88VI Software & Documents Disc

