

TM-T88VI

Guia do Software Installer

M00099000 PT

Avisos e Marcas Comerciais

Avisos e Marcas Comerciais

Avisos

- ☐ É proibida a reprodução, arquivamento em sistema de obtenção ou transmissão por qualquer forma ou através de qualquer meio eletrónico, mecânico, fotocópia, gravação ou outro, sem a prévia autorização por escrito da Seiko Epson Corporation.
- ☐ Os conteúdos deste documento estão sujeitos a alteração sem aviso prévio. Por favor, contacte-nos para obter as informações mais recentes.
- ☐ Apesar de todos os aspetos terem sido salvaguardados na preparação deste documento, a Seiko Epson Corporation não assume responsabilidade por erros ou omissões.
- ☐ Da mesma forma, não assume responsabilidade por danos resultantes da utilização das informações aqui contidas.
- ☐ A Seiko Epson Corporation ou as suas filiais não assumem responsabilidade perante o comprador deste produto ou perante terceiros por danos, perdas, custos, despesas incorridas pelo comprador ou por terceiros resultantes de: acidentes, má utilização ou utilização indevida deste produto ou modificações, reparações ou alterações não autorizadas do mesmo, ou (exceto nos E.U.A.) o incumprimento das instruções de operação e manutenção da Seiko Epson Corporation.
- ☐ A Seiko Epson Corporation não assume responsabilidade por quaisquer danos ou inconvenientes provocados pela utilização de opções ou consumíveis não reconhecidos como produtos originais Epson ou produtos aprovados pela Seiko Epson Corporation.

Marcas Comerciais

EPSON é uma marca registada da Seiko Epson Corporation.

Exceed Your Vision é uma marca registada ou comercial da Seiko Epson Corporation.

Microsoft®, Windows® e Windows Vista® são marcas registadas ou comerciais da Microsoft Corporation nos Estados Unidos e/ou noutros países.

A marca e os logótipos Bluetooth® são marcas registadas detidas pela Bluetooth SIG, Inc. e qualquer utilização dessas marcas pela Seiko Epson Corporation está sujeita a licença.


© Seiko Epson Corporation 2016. Todos os direitos reservados.

Para Segurança

Identificação dos Símbolos

Os símbolos presentes neste manual são identificados pelo seu nível de importância, tal como descrito abaixo. Leia atentamente as seguintes informações antes de utilizar o produto.

Avisos e Marcas Comerciais

 Aviso:	Disponibiliza informações que devem ser cumpridas de modo a evitar danos no seu equipamento ou avarias.
---	---

Nota:	Disponibiliza informações importantes e sugestões úteis.
--------------	--

Objetivo do Manual

Este manual disponibiliza informações sobre como utilizar o TM-T88VI Software & Documents Disc para utilizadores do produto ou engenheiros de programação que utilizam o software.

Índice de Conteúdo

Avisos e Marcas Comerciais. 2

Avisos.	2
Marcas Comerciais.	2
Para Segurança.	2
Identificação dos Símbolos.	2
Objetivo do Manual.	3

TM-T88VI Software & Documents Disc. 5

Controladores e Utilitários.	5
Controladores.	5
Utilitários.	5
SO Suportado.	6
Restrições à utilização de diversos controladores no mesmo sistema.	6
Como aceder aos controladores, utilitários e manuais.	8
Ecrã e botões do Software Installer.	8

Instalação. 9

Transferência. 11

Fluxo de instalação do TM-T88VI Software & Documents Disc. 12

TM-T88VI Software & Documents Disc

Este capítulo descreve as especificações do TM-T88VI Software & Documents Disc.

Controladores e Utilitários

Os seguintes controladores e utilitários estão incluídos no TM-T88VI Software & Documents Disc.

Controladores

EPSON Advanced Printer Driver

Controlador de impressora para Windows. Estão disponíveis as seguintes versões.

- ☐ EPSON Advanced Printer Driver Ver.5.xx

UPOS

Designa **Unified Point of Service**. Esta é a especificação padrão do mercado de POS, que define controladores para controlar dispositivos periféricos de POS em diversos ambientes operacionais. Estão disponíveis os seguintes controladores.

- ☐ EPSON OPOS ADK
- ☐ EPSON OPOS ADK for .NET
- ☐ EPSON JavaPOS ADK para Windows

EPSON TM Virtual Port Driver

Permite-lhe converter a TM-T88VI de série / paralela em USB / Ethernet. Se a sua aplicação de POS possuir uma porta série / paralela da TM-T88VI e pretender ligar a TM-T88VI através de USB / Ethernet, poderá utilizar a impressora ligada através de USB / Ethernet a partir da aplicação apesar de a impressora ser uma impressora de série. Visto que a ferramenta efetua automaticamente a conversão, não necessita de alterar os comandos ESC/POS da aplicação que controla a impressora ligada através da porta série / paralela.

Utilitários

TM-T88VI Utility

Utilize para verificar e configurar os parâmetros, definições de rede e definições da função inteligente da TM-T88VI.

EPSON Monitoring Tool

Utilize para verificar uma lista de estados das impressoras Epson ligadas à rede. Pode atualizar também certificados para várias impressoras utilizadas para WPA-Enterprise em lote.

EPSON TM Bluetooth® Connector

Utilize para emparelhar uma impressora *Bluetooth* e associar a porta *Bluetooth* gerada à utilizada pelo controlador e aplicações.

EpsonNet Config

Este utilitário destina-se a configurar definições de rede tais como o endereço IP da impressora ligada a uma rede Ethernet.

SO Suportado

Segue-se uma lista de sistemas operativos suportados para executar os controladores e utilitários da TM-T88VI.

- ☐ Windows 10 (32 bits / 64 bits)
- ☐ Windows 8.1 (32 bits / 64 bits)
- ☐ Windows 8 (32 bits / 64 bits)
- ☐ Windows 7 SP1 (32 bits / 64 bits)
- ☐ Windows Vista SP2 (32 bits / 64 bits)
- ☐ Windows Server 2012 R2 (64 bits)
- ☐ Windows Server 2012 (64 bits)
- ☐ Windows Server 2008 R2 SP1
- ☐ Windows Server 2008 SP2 (32 bits / 64 bits)
- ☐ Windows Embedded for Point of Service
- ☐ Windows Embedded POSReady 2009

Nota:

- ☐ O EPSON OPOS ADK pode ser utilizado com um SO de 64 bits desde que o sistema cumpra os requisitos operativos. Para mais informações, consulte a nota de divulgação antes de instalar o EPSON OPOS ADK.
- ☐ A EPSON Monitoring Tool não é suportada com o Windows Embedded.

Restrições à utilização de diversos controladores no mesmo sistema

O TM-T88VI Software Installer poderá não instalar o controlador, ou, se for possível instalar o controlador, a combinação do controlador existente com o novo controlador instalado poderá não ser suportada. Consulte o quadro seguinte.

TM-T88VI Software & Documents Disc

Antes de instalar o controlador da TM-T88VI	TM-T88VI Software Installer			
	A	B	C	D
EPSON Advanced Printer Driver Ver.4.00 a 4.08	-	.*	.*	-
EPSON Advanced Printer Driver Ver.4.09 ou 4.17	-	-	-	-
EPSON Advanced Printer Driver Ver.4.50 a 4.53	-	✓	✓	✓
EPSON Advanced Printer Driver Ver.4.54 ou posterior	✓	✓	✓	✓
EPSON Advanced Printer Driver Ver.5.xx for TM-T88VI	!	✓	✓	✓
EPSON Advanced Printer Driver Ver.5.xx (outro modelo)	✓	✓	✓	✓
EPSON OPOS ADK Ver.2.67 ou anterior	-	!	-	-
EPSON OPOS ADK Ver.2.68 ou posterior	✓	!	✓	-
EPSON OPOS ADK for .NET Ver.1.11.8 ou anterior	-	-	!	-
EPSON OPOS ADK for .NET Ver.1.11.9 ou posterior	✓	✓	!	-
EPSON JavaPOS ADK Ver.1.11.18 ou anterior	-	-	-	!
EPSON JavaPOS ADK Ver.1.11.20 ou posterior	✓	-	-	!
Controlador para TM-S1000	✓	✓	✓	-
Controlador para TM-S9000/2000	✓	✓	✓	-
TM-J9000 OPOS ADK	✓	✓	✓	-
TM-J9000 Advanced Printer Driver	✓	✓	✓	-
API de Estado da TM-J9000	✓	✓	✓	-
TMCOMUSB Ver.2	-	-	-	-
TMCOMUSB Ver.3 e Ver.4 ou EPSON TM Virtual Port Driver Ver.5 a Ver.7.00	-	✓	✓	✓
EPSON TM Virtual Port Driver Ver.7.10a ou posterior	✓	✓	✓	✓
EPSON InkJet Printer Driver	✓	✓	✓	✓

A: EPSON Advanced Printer Driver Ver.5.xx for TM-T88VI

B: EPSON OPOS ADK Ver.2.8x

C: EPSON OPOS ADK for .NET Ver.1.12x

D: EPSON JavaPOS ADK para Windows Ver.1.14x

✓ : Suportado

- : Não suportado

* : Não poderá ser instalado.

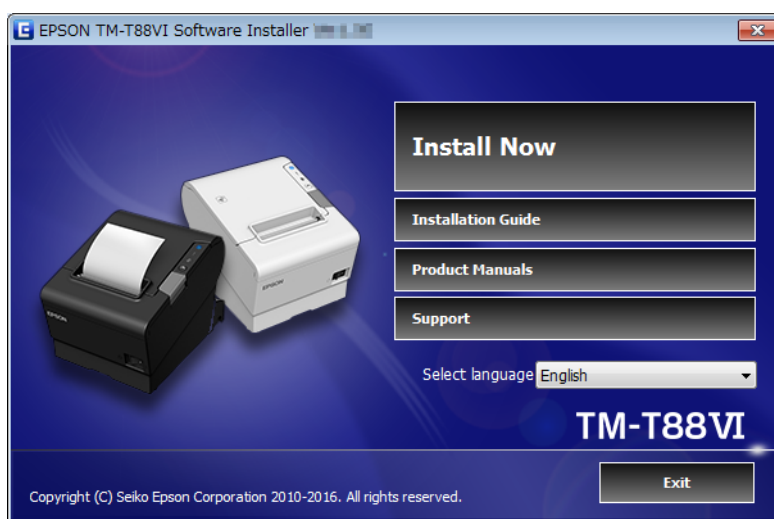
! : O TM-T88VI Software Installer é iniciado no modo de atualização. O programa de instalação apresenta a versão do controlador já instalada no computador e permite-lhe selecionar se o controlador deve ou não ser atualizado.

Como aceder aos controladores, utilitários e manuais

Os controladores instalados, utilitários e manuais podem ser acedidos a partir do menu Iniciar. Consulte os manuais fornecidos com cada aplicação para informações sobre como efetuar as configurações.

Ecrã e botões do Software Installer

O ecrã inicial do Software Installer e as funções de cada botão são apresentadas em seguida.



Install Now (Instalar agora)

Selecione este botão para executar o programa de instalação dos controladores e utilitários. Pode selecionar Instalação Fácil ou Instalação personalizada.

Installation Guide (Guia de instalação)

Selecione para apresentar o manual que descreve como utilizar o Software Installer.

Product Manuals (Manuais do produto)

Consulte o manual do hardware fornecido no CD.

Support (Suporte)

Selecione para aceder ao Web site de suporte. Pode transferir os controladores e utilitários mais recentes.

Select language (Seleccionar idioma)

Selecione o idioma a apresentar no Software Installer.

Exit (Sair)

Sai do Software Installer.

Instalação

Instalação

Estão disponíveis três tipos de instalação, Instalação Fácil, Instalação personalizada e Modo de Atualização.

Em condições normais, os controladores e utilitários necessários são instalados utilizando a Instalação Fácil. Caso seja necessário adicionar outros controladores e utilitários, instale utilizando a Instalação personalizada. Se forem detetadas versões antigas instaladas de controladores e utilitários, o Modo de Atualização é iniciado.

Consulte o fluxograma na última página para o fluxo de instalação de acordo com o tipo de instalação selecionada.

**Aviso:**

- ☐ *Instale com privilégios de administrador.*
- ☐ *Feche todas as aplicações em execução antes da instalação.*
- ☐ *Ao instalar, ligue apenas uma impressora ao computador. Não ligue várias impressoras.*
- ☐ *Desligue a impressora e, em seguida, inicie a instalação.*
- ☐ *Durante a Instalação personalizada ou o Modo de Atualização, quando lhe for solicitado para reiniciar o computador durante a instalação, selecione **Não** e continue a instalação. Reinicie o computador e a impressora após concluída a instalação. Se selecionar Sim e reiniciar o computador durante a instalação, os restantes controladores não serão instalados.*

Nota:

Se selecionar Instalação Fácil, o EpsonNet Config e a EPSON Monitoring Tool também serão instalados de acordo com o tipo de ligação e será necessário configurar o software. Consulte os manuais instalados juntamente com o software para informações sobre como efetuar definições e outras. Pode aceder aos manuais a partir do menu Iniciar.

Instalação

A lista seguinte mostra o software disponível para instalação de acordo com o tipo de instalação.

Software instalável para cada tipo de instalação

Controladores e Utilitários	Instalação Fácil ^{*1}	Instalação personalizada	Modo de Atualização ^{*2}
EPSON Advanced Printer Driver Ver.5.xx	✓	✓	✓
EPSON Advanced Printer Driver Manual	-	✓	✓
EPSON OPOS ADK	-	✓	✓
EPSON OPOS ADK for .NET	-	✓	✓
EPSON JavaPOS ADK para Windows	-	✓	✓
TM-T88VI Utility	✓	✓	✓
EpsonNet Config	✓	✓	✓
EPSON Monitoring Tool	✓	✓	✓
EPSON TM Bluetooth Connector	✓	✓	✓
EPSON TM Virtual Port Driver	-	✓	✓

*1: Os utilitários instalados variam de acordo com o tipo de ligação.

*2: Se o software a atualizar já estiver instalado, a aplicação será iniciada neste modo.

Transferência

Transferência

Poderá transferir as versões mais recentes de controladores, utilitários e manuais a partir dos seguintes URL.

Os clientes na América do Norte, devem consultar o seguinte Web site e seguir as instruções apresentadas no ecrã:
<http://www.epsonexpert.com/>

Os clientes de outros países, devem consultar o seguinte Web site:
<https://download.epson-biz.com/?service=pos>

Fluxo de instalação do TM-T88VI Software & Documents Disc

