

# TM-T88VI

## Vodič za Software Installer

---

## Opozorila in blagovne znamke

---

### Opozorila in blagovne znamke

## Opozorila

- Brez poprejšnjega pisnega dovoljenja družbe Seiko Epson Corporation ni nobenega dela tega dokumenta dovoljeno reproducirati, shranjevati v sistemu za arhiviranje ali pošiljati v kakršnikoli obliki ali na kakršenkoli način, ne elektronski, ne mehanski, ne s fotokopiranjem, ne s snemanjem, ne kako drugače.
- Vsebina tega dokumenta se lahko spremeni brez predhodnega obvestila. Za najnovejše informacije stopite v stik z nami.
- Kljub temu, da smo bili pri izdelavi dokumenta izjemno previdni, Seiko Epson Corporation ne prevzema odgovornosti za napake ali izpustitve.
- Prav tako ne prevzema nobene odgovornosti za škodo, ki je posledica uporabe informacij v tem dokumentu.
- Niti družba Seiko Epson Corporation niti njena podružnična podjetja kupcem izdelka ali tretjim osebam niso odgovorni za poškodbe, izgube, stroške ali izdatke kupca ali tretje osebe, ki so posledica: nesreče, neprimerne uporabe ali zlorabe tega izdelka in nepooblaščenih prilagoditev, popravil ali sprememb izdelka, ali (z izjemo ZDA) zaradi neupoštevanja navodil za uporabo (delovanje) in vzdrževanje družbe Seiko Epson Corporation.
- Družba Seiko Epson Corporation ni odgovorna za škodo ali težave, ki so posledica uporabe dodatne opreme ali potrošnega materiala, ki jih družba Seiko Epson Corporation ni označila kot izvirne originalne Epson ali odobrene izdelke Epson.

## Blagovne znamke

EPSON je registrirana blagovna znamka družbe Seiko Epson Corporation.

Exceed Your Vision je registrirana blagovna znamka ali blagovna znamka družbe Seiko Epson Corporation.

Microsoft®, Windows® in Windows Vista® so registrirane blagovne znamke ali blagovne znamke družbe Microsoft Corporation v Združenih državah in/ali drugih državah.

Oznake in logotipi Bluetooth® so registrirane blagovne znamke v lasti podjetja Bluetooth SIG, Inc., njihova uporaba s strani družbe Seiko Epson Corporation pa je licencirana.

© Seiko Epson Corporation 2016. Vse pravice pridržane.


## Za varnost

---

### Legenda simbolov

Simbole v tem priročniku določajo stopnje njihove pomembnosti, kot je navedeno v nadaljevanju. Pred uporabo pozorno preberite naslednje.

## Opozorila in blagovne znamke

 <b>Opozorilo</b> :	Predstavlja nasvete, ki jih morate upoštevati, da se izognete poškodbam opreme.
--	---

<b>Opomba:</b>	Predstavlja pomembne informacije in uporabne nasvete.
----------------	---

## Cilj priročnika

Ta priročnik vsebuje informacije o uporabi diska TM-T88VI Software & Documents Disc za uporabnike izdelkov in razvijalce, ki programsko opremo uporabljajo.

---

## **Vsebina**

### **Opozorila in blagovne znamke. . . . . 2**

Opozorila. . . . .	2
Blagovne znamke. . . . .	2
Za varnost. . . . .	2
Legenda simbolov. . . . .	2
Cilj priročnika. . . . .	3

### **TM-T88VI Software & Documents Disc.**

#### **5**

Gonilniki in pripomočki. . . . .	5
Gonilniki. . . . .	5
Pripomočki. . . . .	5
Podpora operacijskih sistemov. . . . .	6
Omejitve glede uporabe več gonilnikov v istem sistemu. . . . .	6
Kako dostopati do gonilnikov, pripomočkov in priročnikov. . . . .	8
Zaslona in gumbi namestitvenega programa Software Installer. . . . .	8

### **Namestitev. . . . . 9**

### **Prenos. . . . . 11**

### **Potek namestitve za TM-T88VI Software & Documents Disc. . . . . 12**

---

# TM-T88VI Software & Documents Disc

---

V tem poglavju so navedene specifikacije diska TM-T88VI Software & Documents Disc.

## Gonilniki in pripomočki

Disk TM-T88VI Software & Documents Disc vključuje te gonilnike in pripomočke.

---

### Gonilniki

#### EPSON Advanced Printer Driver

Gonilnik tiskalnika za sistem Windows. Na voljo so naslednje različice.

- EPSON Advanced Printer Driver razl. 5.xx

#### UPOS

Pomeni **Unified Point of Service**. To je standardna specifikacija za naprave POS, ki določa gonilnike za upravljanje zunanjih naprav POS v različnih operacijskih sistemih. Na voljo so naslednji gonilniki.

- EPSON OPOS ADK
- EPSON OPOS ADK for .NET
- EPSON JavaPOS ADK za Windows

#### EPSON TM Virtual Port Driver

Omogoča pretvorbo tiskalnika TM-T88VI iz serijskega/paralelnega v USB/Ethernet. Če vaša aplikacija POS uporablja serijska/paralelna vrata tiskalnika TM-T88VI in želite TM-T88VI priključiti prek priključka USB/Ethernet, lahko tiskalnik, ki je povezan prek USB/Ethernet, v aplikaciji uporabite, kot da bi bil povezan prek serijskih vrat. Orodje samodejno izvede pretvorbo, zato vam ni treba spreminjati ukazov aplikacije ESC/POS, ki upravlja tiskalnik, povezan prek serijskih/paralelnih vrat.

---

### Pripomočki

#### TM-T88VI Utility

Uporablja se za preverjanje in konfiguriranje parametrov, omrežnih nastavitev in nastavitev pametne funkcije za TM-T88VI.

#### EPSON Monitoring Tool

Za preverjanje seznama stanja tiskalnikov Epson, ki so povezani v omrežje. Prav tako lahko posodobite certifikate za več tiskalnikov, ki se uporabljajo za WPA-Enterprise v paketu.

## EPSON TM Bluetooth® Connector

Uporablja se za seznanjanje tiskalnika *Bluetooth* in povezavo ustvarjenih vrat *Bluetooth* z vrati, ki jih uporabljajo gonilnik in aplikacije.

## EpsonNet Config

Ta pripomoček je namenjen konfiguraciji omrežnih nastavitev, npr. IP-naslova, tiskalnika, ki je povezan v ethernet.

## Podpora operacijskih sistemov

Na naslednjem seznamu so navedeni podprti operacijski sistemi za gonilnike in pripomočke za TM-T88VI.

- Windows 10 (32-/64-bitni)
- Windows 8.1 (32-/64-bitni)
- Windows 8 (32-/64-bitni)
- Windows 7 SP1 (32-/64-bitni)
- Windows Vista SP2 (32-/64-bitni)
- Windows Server 2012 R2 (64-bitni)
- Windows Server 2012 (64-bitni)
- Windows Server 2008 R2 SP1
- Windows Server 2008 SP2 (32-/64-bitni)
- Windows Embedded for Point of Service
- Windows Embedded POSReady 2009

**Opomba:**

- EPSON OPOS ADK se lahko uporablja v 64-bitnih operacijskih sistemih, ki ustrezajo sistemskim zahtevam. Za več podrobnosti si po namestitvi orodja EPSON OPOS ADK oglejte opombe ob izdaji.
- Orodje EPSON Monitoring Tool ni podprto v izdelkih Windows Embedded.

## Omejitve glede uporabe več gonilnikov v istem sistemu

TM-T88VI Software Installer morda ne bo namestil gonilnika ali pa bo gonilnik sicer mogoče namestiti, vendar kombinacija obstoječega in novega gonilnika morda ne bo podprta. Glejte naslednjo tabelo.

## TM-T88VI Software &amp; Documents Disc

Preden namestite gonilnik za TM-T88VI	TM-T88VI Software Installer			
	A	B	C	D
EPSON Advanced Printer Driver razl. 4.00 do 4.08	-	.*	.*	-
EPSON Advanced Printer Driver razl. 4.09 ali 4.17	-	-	-	-
EPSON Advanced Printer Driver razl. 4.50 do 4.53	-	✓	✓	✓
EPSON Advanced Printer Driver razl. 4.54 ali novejši	✓	✓	✓	✓
EPSON Advanced Printer Driver razl. 5.xx for TM-T88VI	!	✓	✓	✓
EPSON Advanced Printer Driver razl. 5.xx (drug model)	✓	✓	✓	✓
EPSON OPOS ADK razl. 2.67 ali starejši	-	!	-	-
EPSON OPOS ADK razl. 2.68 ali novejši	✓	!	✓	-
EPSON OPOS ADK for .NET razl. 1.11.8 ali starejši	-	-	!	-
EPSON OPOS ADK for .NET razl. 1.11.9 ali novejši	✓	✓	!	-
EPSON JavaPOS ADK razl. 1.11.18 ali starejši	-	-	-	!
EPSON JavaPOS ADK razl. 1.11.20 ali novejši	✓	-	-	!
Gonilnik TM-S1000	✓	✓	✓	-
Gonilnik TM-S9000/2000	✓	✓	✓	-
TM-J9000 OPOS ADK	✓	✓	✓	-
TM-J9000 Advanced Printer Driver	✓	✓	✓	-
Stanje API TM-J9000	✓	✓	✓	-
TMCOMUSB Ver.2	-	-	-	-
TMCOMUSB razl. 3 in 4 ali EPSON TM Virtual Port Driver razl. 5 do 7.00	-	✓	✓	✓
EPSON TM Virtual Port Driver razl. 7.10a ali novejši	✓	✓	✓	✓
EPSON InkJet Printer Driver	✓	✓	✓	✓

A: EPSON Advanced Printer Driver razl. 5.xx for TM-T88VI

B: EPSON OPOS ADK razl. 2.8x

C: EPSON OPOS ADK for .NET razl. 1.12x

D: EPSON JavaPOS ADK za Windows razl. 1.14x

✓: Podprto

-: Ni podprto

\*: Ni mogoče namestiti.

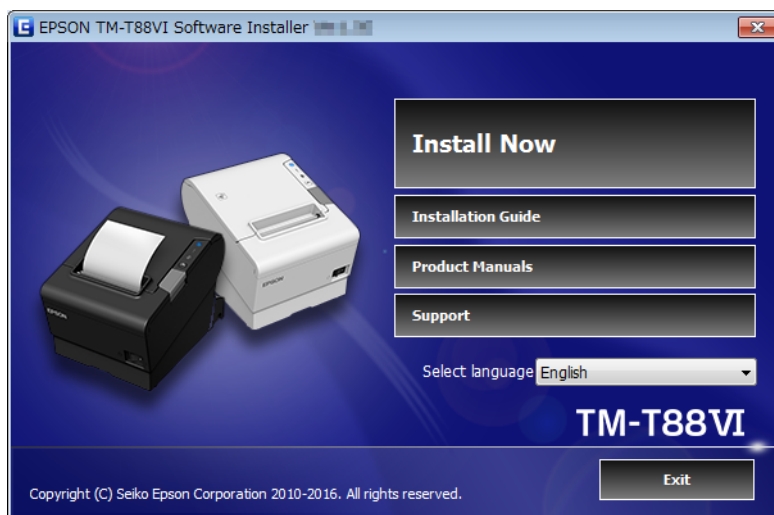
!: TM-T88VI Software Installer se zažene v načinu posodobitve. Namestitveni program prikazuje različico gonilnika, ki je že nameščena v računalniku, in omogoča, da izberete, ali želite gonilnik posodobiti ali ne.

## Kako dostopati do gonilnikov, pripomočkov in priročnikov

Do nameščenih gonilnikov, pripomočkov in priročnikov lahko dostopate prek menija Začetek. Oglejte si priročnike, priložene posameznim aplikacijam, kjer boste izvedeli podrobnosti o nastavitvah ipd.

## Zaslon in gumbi namestitvenega programa Software Installer

Začetni zaslon namestitvenega programa Software Installer in funkcije vsakega gumba so sledeče.



### **Install Now (Namesti zdaj)**

Pritisnite ta gumb, kadar zaganjate namestitveni program za gonilnike in pripomočke. Izberete lahko Enostavna namestitev ali Namestitev po meri.

### **Installation Guide (Vodnik za namestitev)**

Izberite, da prikažete priročnik z informacijami o uporabi namestitvenega programa Software Installer.

### **Product Manuals (Priročniki izdelkov)**

Glejte priročnik strojne opreme, ki je na CD-ju.

### **Support (Podpora)**

Izberite za dostop do spletne strani s podporo. Prenesete si lahko najnovejše gonilnike in pripomočke.

### **Select language (Izberite jezik)**

Izberite jezik, ki bo prikazan v namestitvenem program Software Installer.

### **Exit (Izhod)**

Zaprte namestitveni program Software Installer.

## Namestitev

---

# Namestitev

---

Na voljo so tri vrste namestitve: Enostavna namestitev, Namestitev po meri in Način posodobitve.

V normalnih pogojih se zahtevani gonilniki in pripomočki namestijo s funkcijo Enostavna namestitev. Če morate dodati druge potrebne gonilnike in pripomočke, jih namestite s funkcijo Namestitev po meri. Če sistem zazna starejše gonilnike in pripomočke, se zažene Način posodobitve.

Za potek namestitve glede na izbrano vrsto namestitve glejte tabelo na zadnji strani.

**Opozorilo:**

- Tiskalnik namestite s skrbniškimi pravicami.
- Pred namestitvijo zaprite vse odprte programe.
- Pri nameščanju na računalnik priključite samo en tiskalnik. Ne priključite več tiskalnikov.
- Izklopite tiskalnik in nato zaženite namestitev.
- V načinih Namestitev po meri ali Način posodobitve ob pozivu za vnovični zagon računalnika med namestitvijo izberite **Ne** ter nadaljujte z namestitvijo. Ko namestitev končate, znova zaženite računalnik in tiskalnik. Če izberete **Da** in znova zaženete računalnik med namestitvijo, se ostali gonilniki ne bodo namestili.

**Opomba:**

Če izberete Enostavna namestitev, se namestita tudi EpsonNet Config in EPSON Monitoring Tool, kar je odvisno od vrste povezave, vi pa morate konfigurirati programsko opremo. Pri nameščanju programske opreme glejte nameščene priročnike, kjer najdete informacije glede nastavitvev in podobno. Do priročnikov lahko dostopate preko menija Začetek.

## Namestitev

Na naslednjem seznamu je programska oprema, ki je na voljo glede na vrsto namestitve.

### Programska oprema za namestitev za vsako vrsto namestitve.

Gonilniki in pripomočki	Enostavna namestitev <sup>*1</sup>	Namestitev po meri	Način posodobitve <sup>*2</sup>
EPSON Advanced Printer Driver razl. 5.xx	✓	✓	✓
EPSON Advanced Printer Driver Manual	-	✓	✓
EPSON OPOS ADK	-	✓	✓
EPSON OPOS ADK for .NET	-	✓	✓
EPSON JavaPOS ADK za Windows	-	✓	✓
TM-T88VI Utility	✓	✓	✓
EpsonNet Config	✓	✓	✓
EPSON Monitoring Tool	✓	✓	✓
EPSON TM Bluetooth Connector	✓	✓	✓
EPSON TM Virtual Port Driver	-	✓	✓

\*1: Nameščeni pripomočki se lahko razlikujejo glede na vrsto povezave.

\*2: Če je programska oprema, ki jo je treba posodobiti, že nameščena, se aplikacija zažene v tem načinu.

## Prenos

---

# Prenos

---

Najnovejše gonilnike, pripomočke in priročnike lahko prenesete iz naslednjih spletnih naslovov.

Kupci, ki živijo v Severni Ameriki, naj obišejo naslednjo spletno mesto in sledijo navodilom na zaslonu:  
<http://www.epsonexpert.com/>

Kupci, ki živijo v drugih državah, naj obišejo to spletno mesto:  
<https://download.epson-biz.com/?service=pos>

# Potek namestitve za TM-T88VI Software & Documents Disc

