

TM-T88VI

Guiden för Software Installer

Försiktighet och varumärken

Försiktighet och varumärken

Försiktighet

- Ingen del av detta dokument får reproduceras, lagras i ett hämtningssystem eller överföras i någon form eller på något sätt, oavsett om det sker elektroniskt, mekaniskt, med fotokopiering, inspelning eller på annat sätt, utan föregående skriftligt medgivande från Seiko Epson Corporation.
- Innehållet i detta dokument kan ändras utan föregående meddelande. Kontakta oss för senaste information.
- Trots att alla försiktighetsåtgärder har vidtagits vid sammanställandet av detta dokument, kan Seiko Epson Corporation inte hållas ansvarigt för fel eller utelämnanden.
- Företaget ansvarar inte heller för skador som kan uppstå på grund av att informationen i detta dokument används.
- Varken Seiko Epson Corporation eller dess samarbetspartners ansvarar för skador, förluster, kostnader eller utgifter som köparen eller en tredje part ådrar sig på grund av olycka, felaktig användning eller missbruk av produkten eller ej godkända modifikationer, reparationer eller ändringar på produkten samt (utom i USA) underlåtenhet att följa Seiko Epson Corporations användnings- och underhållsinstruktioner.
- Seiko Epson Corporation ansvarar inte för skador eller problem som uppstår på grund av användning av andra tillbehör eller förbrukningsartiklar än sådana som klassificeras som Epson originalprodukter eller Epson-godkända produkter av Seiko Epson Corporation.

Varumärken

EPSON är ett registrerat varumärke som tillhör Seiko Epson Corporation.

Exceed Your Vision är ett registrerat varumärke eller varumärke som tillhör Seiko Epson Corporation.

Microsoft[®], Windows[®] och Windows Vista[®] är registrerade varumärken eller varumärken som tillhör Microsoft Corporation i USA och/eller andra länder

Ordmärket Bluetooth[®] och logotyper är registrerade varumärken som tillhör Bluetooth SIG, Inc. och all användning av dessa märken från Seiko Epson Corporation används under licens.


© Seiko Epson Corporation 2016. Med ensamrätt.

Säkerhet

Symbolförklaringar

Symbolerna i den här handboken identifieras beroende på angelägenhetsgrad så som anges nedan. Läs nedanstående noga innan produkten hanteras.

Försiktighet och varumärken

 Försiktighet:	Innehåller information som måste följas för att undvika skador på utrustningen eller fel.
---	---

Obs!	Innehåller viktig information och praktiska tips.
-------------	---

Handbokens ändamål

Den här handboken innehåller information om hur man använder TM-T88VI Software & Documents Disc för produktanvändare eller utvecklingstekniker som använder programvaran.

Innehållsförteckning

Försiktighet och varumärken..... 2

Försiktighet.	2
Varumärken.	2
Säkerhet.	2
Symbolförklaringar.	2
Handbokens ändamål.	3

TM-T88VI Software & Documents Disc.

5

Drivrutiner och Verktogsprogram.	5
Drivrutiner.	5
Verktogsprogram.	5
Operativsystem som stöds.	6
Begränsningar när flera drivrutiner används i samma system.	6
Öppna drivrutiner, verktogsprogram och handböcker.	8
Software Installer-skärm och knappar.	8

Installation..... 9

Hämtning..... 11

Installationsflöde för TM-T88VI Software & Documents Disc..... 12

TM-T88VI Software & Documents Disc

Detta kapitel beskriver specifikationerna för TM-T88VI Software & Documents Disc.

Drivrutiner och Verktysprogram

Följande drivrutiner och verktyg ingår i TM-T88VI Software & Documents Disc.

Drivrutiner

EPSON Advanced Printer Driver

Windows-skrivardrivrutin. Följande versioner finns.

- EPSON Advanced Printer Driver Ver. 5.xx

UPOS

Står för **Unified Point of Service**. Detta är standardspecifikationen för POS-marknaden som definierar drivrutiner som styr POS-kringutrustning i olika driftmiljöer. Följande drivrutiner medföljer.

- EPSON OPOS ADK
- EPSON OPOS ADK for .NET
- EPSON JavaPOS ADK för Windows

EPSON TM Virtual Port Driver

Låter dig konvertera TM-T88VI från seriell/parallell till USB /Ethernet. När POS-programvaran har en seriell/parallell port för TM-T88VI, och du vill ansluta TM-T88VI via USB / Ethernet, kan du använda den USB/Ethernet-anslutna skrivaren via programvaran som att den är en seriell skrivare. Eftersom verktyget utför konverteringen automatiskt behöver du inte ändra programvarans ESC/POS-kommandon som styr skrivaren som är ansluten via seriell/parallell port.

Verktysprogram

TM-T88VI Utility

Använd för att kontrollera och konfigurera parametrar, nätverksinställningar och intelligenta funktionställningar för TM-T88VI.

EPSON Monitoring Tool

Använd detta verktyg för att kontrollera en statuslista för Epson-skrivarna som är anslutna till nätverket. Du kan även uppdatera certifikat för flera skrivare som används för WPA-Enterprise i en batch.

EPSON TM Bluetooth® Connector

Använd för att länka en *Bluetooth*-skrivare och associera den genererade *Bluetooth*-porten med den som används av drivrutinen och applikationer.

EpsonNet Config

Detta verktyg används för att konfigurera nätverksinställningar, t.ex. IP-adress, för skrivaren när den är ansluten till ett Ethernet.

Operativsystem som stöds

Följande lista visar operativsystem som stöds av TM-T88VI-drivrutinerna och verktygen.

- Windows 10 (32 bitar/64 bitar)
- Windows 8.1 (32 bitar/64 bitar)
- Windows 8 (32 bitar/64 bitar)
- Windows 7 SP1 (32 bitar/64 bitar)
- Windows Vista SP2 (32 bitar/64 bitar)
- Windows Server 2012 R2 (64-bitars)
- Windows Server 2012 (64-bitars)
- Windows Server 2008 R2 SP1
- Windows Server 2008 SP2 (32 bitar/64 bitar)
- Inbäddad Windows för tjänstslutpunkt
- Inbäddad Windows POSReady 2009

Obs!

- EPSON OPOS ADK kan användas med 64-bitars operativsystem om systemet uppfyller systemkraven. För mer information, se versionsinformationen innan EPSON OPOS ADK installeras.
- EPSON Monitoring Tool stöds inte under Windows Embedded.

Begränsningar när flera drivrutiner används i samma system

TM-T88VI Software Installer kanske inte installerar drivrutinen, eller om drivrutinen kan installeras, kanske kombinationen av den befintliga drivrutinen och den nyligen installerade drivrutinen inte stöds. Se tabellen nedan.

TM-T88VI Software & Documents Disc

Innan TM-T88VI-drivrutinen installeras	TM-T88VI Software Installer			
	A	B	C	D
EPSON Advanced Printer Driver Ver. 4.00 till 4.08	-	.*	.*	-
EPSON Advanced Printer Driver Ver. 4.09 eller 4.17	-	-	-	-
EPSON Advanced Printer Driver Ver. 4.50 till 4.53	-	✓	✓	✓
EPSON Advanced Printer Driver Ver. 4.54 eller senare	✓	✓	✓	✓
EPSON Advanced Printer Driver Ver. 5.xx for TM-T88VI	!	✓	✓	✓
EPSON Advanced Printer Driver Ver. 5.xx (annan modell)	✓	✓	✓	✓
EPSON OPOS ADK Ver. 2.67 eller tidigare	-	!	-	-
EPSON OPOS ADK Ver. 2.68 eller senare	✓	!	✓	-
EPSON OPOS ADK for .NET Ver. 1.11.8 eller tidigare	-	-	!	-
EPSON OPOS ADK for .NET Ver. 1.11.9 eller senare	✓	✓	!	-
EPSON JavaPOS ADK Ver. 1.11.18 eller tidigare	-	-	-	!
EPSON JavaPOS ADK Ver. 1.11.20 eller senare	✓	-	-	!
TM-S1000-drivrutin	✓	✓	✓	-
TM-S9000/2000-drivrutin	✓	✓	✓	-
TM-J9000 OPOS ADK	✓	✓	✓	-
TM-J9000 Advanced Printer Driver	✓	✓	✓	-
TM-J9000 Status API	✓	✓	✓	-
TMCOMUSB Ver. 2	-	-	-	-
TMCOMUSB Ver. 3 och Ver. 4 eller EPSON TM Virtual Port Driver Ver. 5 till Ver. 7.00	-	✓	✓	✓
EPSON TM Virtual Port Driver Ver. 7.10a eller senare	✓	✓	✓	✓
EPSON InkJet Printer Driver	✓	✓	✓	✓

A : EPSON Advanced Printer Driver Ver. 5.xx for TM-T88VI

B : EPSON OPOS ADK Ver. 2.8x

C : EPSON OPOS ADK for .NET Ver. 1.12x

D : EPSON JavaPOS ADK för Windows Ver. 1.14x

✓ : Stöds

- : Stöds inte

* : Kan inte installeras.

! : TM-T88VI Software Installer startas i uppdateringsläget. Drivrutinsversionen som är installerad på datorn visas när installationsprogrammet startar och du kan välja om drivrutinen ska uppdateras eller inte.

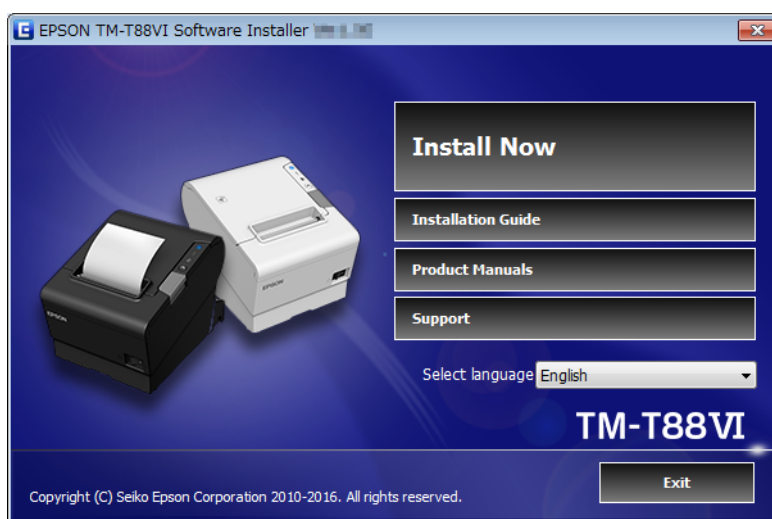
Öppna drivrutiner, verktygsprogram och handböcker

Installerade drivrutiner, verktyg och handböcker kan öppnas via Start-menyn.

Se handböckerna som medföljer dess programvara för information om hur man utför inställningar m.m.

Software Installer-skärm och knappar

Startskärmen för Software Installer och funktionerna för varje knapp är följande.



Install Now (Installera nu)

Välj denna knapp när installationsprogrammet för drivrutiner och verktyg startas. Du kan välja Enkel installation eller Anpassad installation.

Installation Guide (Installationsguide)

Välj att visa handboken som beskriver hur man använder Software Installer.

Product Manuals (Produkthandböcker)

Se maskinvaruhandboken på CD:n.

Support

Välj när du öppnar supportwebbplatsen. Du kan hämta senaste drivrutiner och verktyg.

Select language (Välj språk)

Välj språk för Software Installer.

Exit (Avsluta)

Avsluta Software Installer.

Installation

Installation

Tre installationstyper finns tillgängliga, Enkel installation, Anpassad installation och Uppdateringsläge.

Normalt sett så installeras nödvändiga drivrutiner och verktyg via Enkel installation. När du behöver lägga till andra drivrutiner och verktyg, installera via Anpassad installation. Uppdateringsläget startar när gamla drivrutinsversioner detekteras.

Se flödesschemat på sista sidan för installationsflödet i enlighet med den typ av installation som väljs.

**Försiktighet:**

- Installera med administratörsbehörighet.
- Stäng alla program som körs före installationen.
- Anslut bara en skrivare till datorn vid installationen. Anslut inte flera skrivare.
- Stäng av skrivaren och starta sedan installationen.
- I Anpassad installation eller Uppdateringsläget, när tillfrågad om att starta om datorn under installationen, välj **Nej** och fortsätt installationen. Starta om datorn och skrivaren när hela installationen är slutförd. Om du väljer **Ja** och startar om datorn under installationen kommer de övriga drivrutinerna inte att installeras.

Obs!

När Enkel installation har valts installeras även EpsonNet Config och EPSON Monitoring Tool beroende på anslutningstyp, och du måste konfigurera programvaran. Se handböckerna som installerades tillsammans med programvaran för information om hur man utför inställningar osv. Du kan öppna handböckerna via Startmenyn.

Installation

Följande lista visar programvara som är tillgänglig för installation beroende på installationstyp.

Programvara som kan installeras för varje installationstyp

Drivrutiner och Verktogsprogram	Enkel installation ^{*1}	Anpassad installation	Uppdateringsläge ^{*2}
EPSON Advanced Printer Driver Ver. 5.xx	✓	✓	✓
EPSON Advanced Printer Driver Manual	-	✓	✓
EPSON OPOS ADK	-	✓	✓
EPSON OPOS ADK for .NET	-	✓	✓
EPSON JavaPOS ADK för Windows	-	✓	✓
TM-T88VI Utility	✓	✓	✓
EpsonNet Config	✓	✓	✓
EPSON Monitoring Tool	✓	✓	✓
EPSON TM Bluetooth Connector	✓	✓	✓
EPSON TM Virtual Port Driver	-	✓	✓

*1: Installerade verktyg varierar beroende på anslutningstyp.

*2: När programvaran som ska uppdateras redan har installerats så startas programmet i detta läge.

Hämtning

Hämtning

Senaste version av drivrutiner, verktyg och handböcker kan hämtas på en av följande webbadresser.

För kunder i Nordamerika, gå till följande webbplats och följ anvisningarna på skärmen:

<http://www.epsonexpert.com/>

För kunder i övriga länder, gå till följande webbplats:

<https://download.epson-biz.com/?service=pos>

Installationsflöde för TM-T88VI Software & Documents Disc

