

TM-T88VI

Hướng dẫn Software Installer

Cẩn trọng và Thương hiệu

Cẩn trọng và Thương hiệu

Cẩn trọng

- ❑ Cấm sao chép, lưu trữ vào hệ thống tìm kiếm, hoặc truyền tải bất cứ phần nào của tài liệu này dưới mọi hình thức hoặc phương tiện, dù là điện tử, máy móc, sao chụp, ghi lại hoặc cách thức khác, mà không có sự cho phép trước bằng văn bản của Seiko Epson Corporation.
- ❑ Các nội dung của tài liệu này có thể thay đổi mà không cần thông báo. Vui lòng liên hệ với chúng tôi để có thông tin mới nhất.
- ❑ Mặc dù đã hết sức thận trọng trong việc chuẩn bị tài liệu này, Seiko Epson Corporation không chịu trách nhiệm về bất cứ lỗi hoặc thiếu sót nào.
- ❑ Và cũng không chịu bất cứ trách nhiệm pháp lý nào đối với những thiệt hại từ việc sử dụng các thông tin trong tài liệu này.
- ❑ Seiko Epson Corporation hoặc các công ty con sẽ không chịu trách nhiệm pháp lý với người mua sản phẩm này hoặc các bên thứ ba về những hư hỏng, thiệt hại, phí tổn hoặc chi phí mà người mua hoặc các bên thứ ba phải gánh chịu do: tai nạn, sử dụng không đúng hoặc lạm dụng sản phẩm này hoặc hiệu chỉnh, sửa chữa hoặc thay đổi trái phép đối với sản phẩm này, hoặc (ngoại trừ thị trường Mỹ) không tuân thủ nghiêm các hướng dẫn sử dụng và bảo trì của Seiko Epson Corporation.
- ❑ Seiko Epson Corporation sẽ không chịu trách nhiệm về bất cứ thiệt hại hoặc sự cố nào phát sinh từ việc sử dụng bất cứ tùy chọn hoặc sản phẩm tiêu dùng nào khác thay vì các sản phẩm được Seiko Epson Corporation chỉ định là Sản phẩm Epson chính hãng hoặc Sản phẩm do Epson chấp nhận.

Thương hiệu

EPSON là thương hiệu đã đăng ký của Seiko Epson Corporation.

Exceed Your Vision là thương hiệu đã đăng ký hoặc thương hiệu của Seiko Epson Corporation.

Microsoft®, Windows® và Windows Vista® là thương hiệu đã đăng ký hoặc thương hiệu của Tập đoàn Microsoft tại Mỹ và/hoặc các quốc gia khác.

Nhãn hiệu và logo Bluetooth® là thương hiệu đã đăng ký của Bluetooth SIG, Inc. và mọi nhãn hiệu này của Seiko Epson Corporation đang tuân thủ giấy phép.


© Seiko Epson Corporation 2016. Bảo lưu mọi bản quyền.

Vì sự an toàn

Biểu tượng quan trọng

Các biểu tượng trong sổ hướng dẫn này được xác định bởi mức độ quan trọng của chúng như được định nghĩa dưới đây. Xin đọc kỹ phần sau đây trước khi sử dụng sản phẩm.

Cẩn trọng và Thương hiệu

 Cẩn trọng:	Cung cấp các thông tin phải được tuân thủ nhằm tránh gây hỏng hóc hay thiệt hại cho thiết bị của bạn.
---	---

Lưu ý:	Cung cấp thông tin quan trọng và lời khuyên hữu ích.
---------------	--

Mục đích của sổ hướng dẫn này

Sổ hướng dẫn này cung cấp thông tin về cách sử dụng TM-T88VI Software & Documents Disc cho người dùng sản phẩm hoặc kỹ sư lập trình sử dụng phần mềm này.

Mục lục

Cẩn trọng và Thương hiệu..... 2

Cẩn trọng.....	2
Thương hiệu.....	2
Vì sự an toàn.....	2
Biểu tượng quan trọng.....	2
Mục đích của sổ hướng dẫn này.....	3

TM-T88VI Software & Documents Disc..... 5

Trình điều khiển và Tiện ích.....	5
Trình điều khiển.....	5
Tiện ích.....	5
Hỗ trợ hệ điều hành.....	6
Hạn chế sử dụng nhiều trình điều khiển trên cùng một hệ thống.....	6
Cách Truy Cập Trình Điều Khiển, Tiện Ích và Sổ Hướng Dẫn Sử Dụng.....	8
Màn Hình và Nút Software Installer.....	8

Cài đặt..... 9

Tải về..... 11

Sơ Đồ Cài Đặt TM-T88VI Software & Documents Disc. . 12

TM-T88VI Software & Documents Disc

Chương này mô tả các thông số kỹ thuật về TM-T88VI Software & Documents Disc.

Trình điều khiển và Tiện ích

Các trình điều khiển và tiện ích sau đây sẽ được bao gồm trong TM-T88VI Software & Documents Disc.

Trình điều khiển

EPSON Advanced Printer Driver

Trình điều khiển máy in Windows. Các phiên bản sau đây được cung cấp.

- EPSON Advanced Printer Driver phiên bản 5.xx

UPOS

Viết tắt của cụm từ **Unified Point of Service (Điểm dịch vụ thống nhất)**. Đây là thông số kỹ thuật chuẩn của thị trường POS, vốn xác định các trình điều khiển để kiểm soát thiết bị ngoại vi POS trong nhiều môi trường sử dụng khác nhau. Các trình điều khiển sau đây được cung cấp.

- EPSON OPOS ADK

EPSON TM Virtual Port Driver

Điều này cho phép bạn chuyển đổi TM-T88VI từ cổng serial / parallel sang USB / Ethernet. Khi ứng dụng POS của bạn tích hợp cổng serial / parallel của TM-T88VI, và khi muốn kết nối TM-T88VI qua USB / Ethernet, bạn có thể sử dụng máy in được kết nối qua cổng USB / Ethernet từ ứng dụng này như thể máy in đó là máy in nối tiếp. Do công cụ này thực hiện việc chuyển đổi tự động, bạn không cần phải thay đổi các lệnh ESC/POS của ứng dụng vốn kiểm soát máy in được kết nối qua cổng serial / parallel.

Tiện ích

TM-T88VI Utility

Sử dụng để kiểm tra và thiết lập các thông số, cài đặt mạng và cài đặt chức năng thông minh cho TM-T88VI.

EPSON Monitoring Tool

Sử dụng để kiểm tra danh sách tình trạng cho các máy in Epson đã kết nối mạng. Bạn cũng có thể cập nhật các chứng chỉ cho nhiều máy in dùng cho WPA-Enterprise theo từng miếng vá.

TM-T88VI Software & Documents Disc**EPSON TM Bluetooth® Connector**

Sử dụng để ghép nối máy in *Bluetooth* và kết nối cổng *Bluetooth* vừa tạo vốn được sử dụng bởi trình điều khiển và các ứng dụng.

EpsonNet Config

Tiện ích này được dùng để định cấu hình các cài đặt mạng - như địa chỉ IP - của máy in đã kết nối Ethernet.

Hỗ trợ hệ điều hành

Dưới đây liệt kê các hệ điều hành được hỗ trợ để chạy các trình điều khiển và tiện ích TM-T88VI.

- Windows 10 (32 bit / 64 bit)
- Windows 8.1 (32 bit / 64 bit)
- Windows 8 (32 bit / 64 bit)
- Windows 7 SP1 (32 bit / 64 bit)
- Windows Vista SP2 (32 bit / 64 bit)
- Windows Server 2012 R2 (64 bit)
- Windows Server 2012 (64 bit)
- Windows Server 2008 R2 SP1
- Windows Server 2008 SP2 (32 bit / 64 bit)
- Windows Embedded for Point of Service
- Windows Embedded POSReady 2009

Lưu ý:

- Bạn có thể sử dụng EPSON OPOS ADK trên hệ điều hành 64 bit với điều kiện hệ thống phải đáp ứng các yêu cầu hoạt động. Để biết thêm chi tiết, xem phần ghi chú phát hành trước khi cài đặt EPSON OPOS ADK.*
- EPSON Monitoring Tool không được hỗ trợ trên Windows Embedded.*

Hạn chế sử dụng nhiều trình điều khiển trên cùng một hệ thống

TM-T88VI Software Installer không thể cài đặt trình điều khiển, hoặc nếu có thể cài đặt trình điều khiển, thì việc kết hợp giữa trình điều khiển hiện có với trình điều khiển vừa mới cài đặt có thể không được hỗ trợ. Tham khảo bảng sau đây.

TM-T88VI Software & Documents Disc

Trước khi cài đặt trình điều khiển TM-T88VI	TM-T88VI Software Installer	
	A	B
EPSON Advanced Printer Driver phiên bản 4.00 đến 4.08	-	-*
EPSON Advanced Printer Driver phiên bản 4.09 hoặc 4.17	-	-
EPSON Advanced Printer Driver phiên bản 4.50 đến 4.53	-	✓
EPSON Advanced Printer Driver phiên bản 4.54 hoặc mới hơn	✓	✓
EPSON Advanced Printer Driver phiên bản 5.xx cho TM-T88VI	!	✓
EPSON Advanced Printer Driver phiên bản 5.xx (mẫu khác)	✓	✓
EPSON OPOS ADK phiên bản 2.67 hoặc cũ hơn	-	!
EPSON OPOS ADK phiên bản 2.68 hoặc mới hơn	✓	!
TM-S1000 Driver	✓	✓
TM-S9000/2000 Driver	✓	✓
TM-J9000 OPOS ADK	✓	✓
TM-J9000 Advanced Printer Driver	✓	✓
TM-J9000 Status API	✓	✓
TMCOMUSB phiên bản 2	-	-
TMCOMUSB phiên bản 3 và 4 hoặc EPSON TM Virtual Port Driver phiên bản 5 đến 7.00	-	✓
EPSON TM Virtual Port Driver phiên bản 7.10a hoặc mới hơn	✓	✓
EPSON InkJet Printer Driver	✓	✓

A : EPSON Advanced Printer Driver phiên bản 5.xx cho TM-T88VI

B: EPSON OPOS ADK phiên bản 2.8x

✓: Có hỗ trợ

-: Không hỗ trợ

*: Không thể cài đặt.

! : TM-T88VI Software Installer khởi động ở chế độ cập nhật. Trình cài đặt này sẽ cho biết phiên bản trình điều khiển đã cài đặt trên máy tính và cho phép bạn chọn xem có cần cập nhật trình điều khiển hay không.

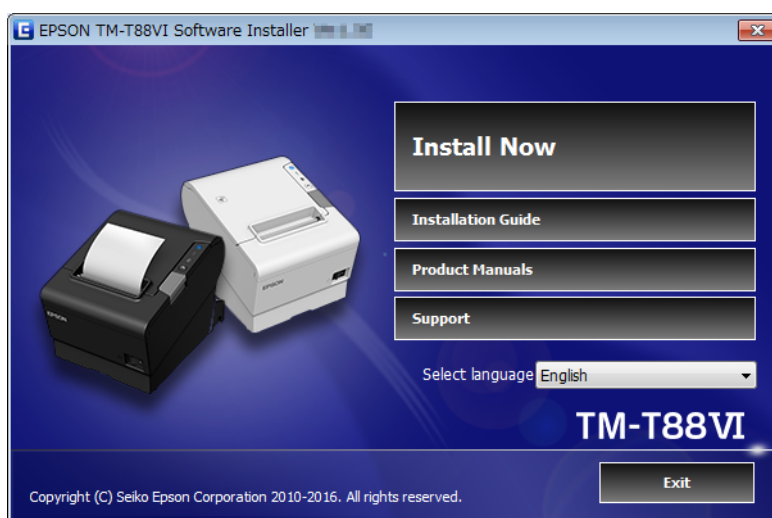
TM-T88VI Software & Documents Disc

Cách Truy Cập Trình Điều Khiển, Tiện Ích và Sổ Hướng Dẫn Sử Dụng

Bạn có thể truy cập các trình điều khiển, tiện ích và sách hướng dẫn sử dụng từ menu Bắt đầu. Xem các sách hướng dẫn sử dụng kèm theo từng ứng dụng để biết chi tiết về cách thực hiện cài đặt và vận hành.

Màn Hình và Nút Software Installer

Màn hình ban đầu của Software Installer và các chức năng của từng nút như sau.



Install Now (Cài đặt Ngay)

Chọn nút này khi bật trình cài đặt cho các trình điều khiển và tiện ích. Bạn có thể chọn Cài đặt Nhanh hoặc Cài đặt Tùy biến.

Installation Guide (Sổ hướng dẫn cài đặt)

Chọn để hiển thị sổ hướng dẫn sử dụng mô tả cách sử dụng Software Installer.

Product Manuals (Sổ hướng dẫn sử dụng sản phẩm)

Xem sổ hướng dẫn sử dụng phần cứng được cung cấp trên đĩa CD.

Support (Hỗ trợ)

Chọn khi bạn truy cập trang web hỗ trợ. Bạn có thể tải về các trình điều khiển và tiện ích mới nhất.

Select language (Chọn ngôn ngữ)

Chọn ngôn ngữ hiển thị trên Software Installer.

Exit (Thoát)

Thoát Software Installer.

Cài đặt

Cài đặt

Hiện có sẵn ba loại cài đặt: Cài đặt Nhanh, Cài đặt Tùy biến và Chế độ cập nhật.

Trong điều kiện bình thường, những trình điều khiển và tiện ích cần thiết sẽ được cài đặt qua Cài đặt Nhanh. Khi bạn cần bổ sung các trình điều khiển và tiện ích cần thiết khác, hãy cài đặt qua Cài đặt Tùy biến. Khi phát hiện các phiên bản trình điều khiển và tiện ích cũ hơn đã cài đặt, Chế độ cập nhật sẽ khởi động.

Xem biểu đồ tiến trình trên trang cuối để biết sơ đồ cài đặt theo loại cài đặt mà bạn đã chọn.

Cẩn trọng:

- Cài đặt bằng quyền quản trị viên hệ thống.
- Đóng mọi ứng dụng đang chạy trước khi cài đặt.
- Khi cài đặt, chỉ kết nối một máy in với máy tính. Không được kết nối với nhiều máy in.
- Tắt máy in và sau đó bắt đầu cài đặt.
- Trong khi ở Cài đặt Tùy biến hoặc Chế độ cập nhật, khi bạn được nhắc là có muốn khởi động lại máy tính trong khi cài đặt hay không, hãy chọn **Không** và tiếp tục cài đặt. Khởi động lại máy tính và máy in sau khi hoàn tất toàn bộ cài đặt. Nếu bạn chọn Có và khởi động lại máy tính trong khi cài đặt, phần còn lại của các trình điều khiển sẽ không được cài đặt.

Lưu ý:

Khi chọn Cài đặt Nhanh, EpsonNet Config và EPSON Monitoring Tool cũng sẽ được cài đặt theo loại kết nối, và bạn cần định cấu hình phần mềm. Xem các sách hướng dẫn sử dụng đã cài đặt khi cài đặt phần mềm để biết chi tiết về cách thực hiện các cài đặt và vấn đề. Bạn có thể truy cập các sách hướng dẫn sử dụng từ menu Bắt đầu.

Cài đặt

Danh sách sau đây sẽ hiển thị phần mềm có sẵn để cài đặt theo loại cài đặt.

Phần mềm có thể cài đặt cho từng loại cài đặt

Trình điều khiển và Tiện ích	Cài đặt Nhanh ^{*1}	Cài đặt Tùy biến	Chế độ cập nhật ^{*2}
EPSON Advanced Printer Driver phiên bản 5.xx	✓	✓	✓
EPSON Advanced Printer Driver Manual	-	✓	✓
EPSON OPOS ADK	-	✓	✓
TM-T88VI Utility	✓	✓	✓
EpsonNet Config	✓	✓	✓
EPSON Monitoring Tool	✓	✓	✓
EPSON TM Bluetooth Connector	✓	✓	✓
EPSON TM Virtual Port Driver	-	✓	✓

*1: Các tiện ích vừa cài đặt sẽ khác nhau tùy theo kiểu kết nối.

*2: Khi bạn đã cài đặt phần mềm cần cập nhật, ứng dụng sẽ khởi động ở chế độ này.

Tải về

Tải về

Bạn có thể tải về các phiên bản trình điều khiển, tiện ích và sổ hướng dẫn sử dụng mới nhất từ một trong các URL sau.

Đối với khách hàng tại Bắc Mỹ, hãy truy cập trang web sau và thực hiện theo các hướng dẫn trên màn hình:
<http://www.epsonexpert.com/>

Đối với các khách hàng ở các quốc gia khác, hãy truy cập trang web sau:
<https://download.epson-biz.com/?service=pos>

Sơ Đồ Cài Đặt TM-T88VI Software & Documents Disc

