

# EPSON

## **Návod k obsluze panelu dálkového ovládání**



---

## **Obsah**

### **O panelu dálkového ovládání**

Příklady použití dálkového ovládání panelu. . . . . 3

### **Nastavení dálkového ovládacího panelu**

Povolení dálkového ovládacího panelu. . . . . 5

    Provádění nastavení na ovládacím panelu  
    tiskárny. . . . . 5

    Nastavení v počítači. . . . . 5

Nastavení chování panelu dálkového ovládání. . . . . 5

### **Spuštění vzdáleného ovládacího panelu**

Spuštění dálkového ovládání. . . . . 7

Ovládání panelu dálkového ovládání. . . . . 8

### **Použití každého typu ovládacího panelu**

Model se softwarovými tlačítky. . . . . 11

    Obrazovka zobrazená během dálkového  
    ovládání. . . . . 11

    Použití ovládacího panelu tiskárny během  
    dálkového ovládání. . . . . 11

    Obrazovka se zobrazuje, když je panel  
    tiskárny skrytý. . . . . 12

Model s pevnými tlačítky a obrazovkou. . . . . 12

    Obrazovka zobrazená během dálkového  
    ovládání. . . . . 12

    Použití ovládacího panelu tiskárny během  
    dálkového ovládání. . . . . 13

    Obrazovka se zobrazuje, když je panel  
    tiskárny skrytý. . . . . 13

### **Ochranné známky**

# O panelu dálkového ovládání

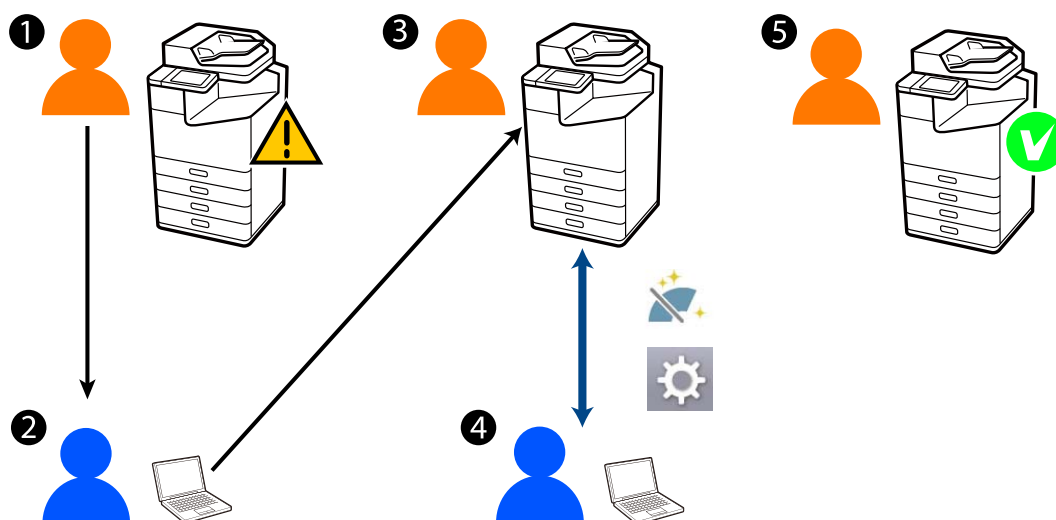
Tato funkce umožňuje používat ovládací panel tiskárny na dálku z počítače nebo tabletu nacházejícího se mimo tiskárnu.

Chcete-li přidat tuto funkci, musíte aktualizovat firmware tiskárny na nejnovější verzi.

Na panelu tiskárny vyberte **Nast. > Obecná nastavení > Správa systému > Aktualizovat firmware > Aktualizovat** a pak postupuje podle pokynů uvedených na panelu.

## Příklady použití dálkového ovládání panelu

Následující text vysvětluje postup pro dálkové řešení problému, ke kterému dochází na tiskárně spravované sítí.



1	Došlo k problému s tiskárnou. Uživatel kontaktuje správce.
2	Správce vydá požadavek na připojení dálkového ovládání na ovládací panel tiskárny.
3	Uživatel povolí připojení na ovládacím panelu tiskárny nebo čeká na zahájení připojení automatickou autorizací.
4	Správce dálkově ovládá tiskárnu pomocí dálkového ovládacího panelu.
5	Správce nebo uživatel ukončí dálkové ovládání.

Dálkový ovládací panel používá Web Config k dálkovému ovládání ovládacího panelu tiskárny.

Cílový rozsah se pohybuje v rámci místní sítě, která vám umožňuje spustit Web Config a dálkově ovládat modely, které podporují dálkový ovládací panel.

Pokud je nainstalována přídatná síťová karta, použijte standardní síť. Funkce dálkového ovládacího panelu není dostupná v dodatečné síti.

**Poznámka:**

*Chcete-li vzdáleně ovládat některé modely přes internet, musíte si nainstalovat službu Epson Remote Services.*

*Kontaktujte vašeho obchodního zástupce pro více informací o Epson Remote Services.*

# Nastavení dálkového ovládacího panelu

---

## Povolení dálkového ovládacího panelu

### Provádění nastavení na ovládacím panelu tiskárny

Pokud jsou položky nabídky v Obecných nastaveních uzamčeny správcem, přihlaste se jako správce a proveďte příslušné operace.

1. Na panelu tiskárny vyberte **Nast. > Obecná nastavení > Správa systému > Panel dálkového ovládání**.
2. Vyberte **Povolit**.

### Nastavení v počítači

1. Zadejte IP adresu tiskárny do prohlížeče a otevřete nástroj Web Config.  
Zadejte IP adresu tiskárny z počítače, který je připojen ke stejné síti jako tiskárna.  
IP adresu tiskárny můžete zkontrolovat v následující nabídce.  
**Nast. > Obecná nastavení > Nastavení sítě > (Standardní) > Stav sítě > Stav kabelové sítě LAN/Wi-Fi**
2. Zadejte heslo správce k přihlášení jako administrátor.
3. Vyberte tyto položky nabídky v menu v následujícím pořadí.  
**Správa zařízení > Panel dálkového ovládání > Konfigurace**
4. Nastavte **Panel dálkového ovládání** na **Zapnuto**.
5. Klikněte na **OK**.

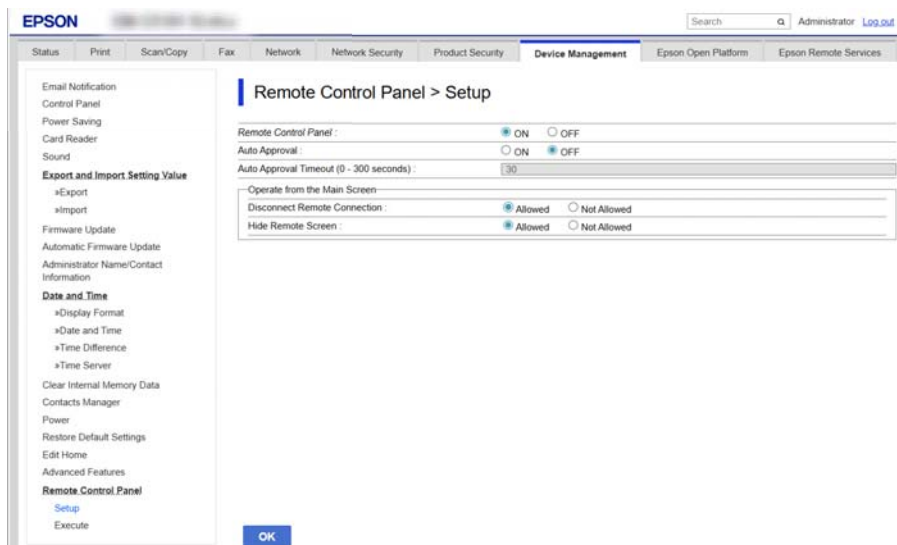
---

## Nastavení chování panelu dálkového ovládání

Pokud jste již povolili panel dálkového ovládání z počítače, přejděte ke kroku 4 v této části.

1. Zadejte IP adresu tiskárny do prohlížeče a otevřete nástroj Web Config.  
Zadejte IP adresu tiskárny z počítače, který je připojen ke stejné síti jako tiskárna.  
IP adresu tiskárny můžete zkontrolovat v následující nabídce.  
**Nast. > Obecná nastavení > Nastavení sítě > (Standardní) > Stav sítě > Stav kabelové sítě LAN/Wi-Fi**
2. Zadejte heslo správce k přihlášení jako administrátor.
3. Vyberte tyto položky nabídky v menu v následujícím pořadí.  
**Správa zařízení > Panel dálkového ovládání > Konfigurace**

## 4. Nastavte jednotlivé položky.



### Automatické schválení

Toto je k dispozici, když je **Panel dálkového ovládání** nastaven na **Zapnuto**.

Pro takové účely, jako je například vzdálená údržba, zvolte Zapnuto pro automatické připojení po uplynutí zadané doby bez získání povolení od tiskárny.

### Časový limit automatického schválení (0-300 sekund)

Pokud je **Automatické schválení** nastaveno na **Zapnuto**, nastavte dobu, na kterou se ovládací panel tiskárny přepne na dálkové ovládání.

### Odpojit vzdálené připojení

Nastavte, zda lze nebo nelze ukončit vzdálené připojení z ovládacího panelu tiskárny během dálkového ovládání.

### Skrýt vzdálenou obrazovku

Nastavte, zda lze vzdálený displej skrýt z ovládacího panelu tiskárny, například během přihlašování uživatele.

## 5. Klikněte na OK.

# Spuštění vzdáleného ovládacího panelu

---

## Spuštění dálkového ovládání

Správce tiskárny může spustit dálkové ovládání během plánované údržby, nebo když uživatel požádá o pomoc.

1. Zadejte IP adresu tiskárny do prohlížeče a otevřete nástroj Web Config.

Zadejte IP adresu tiskárny z počítače, který je připojen ke stejné síti jako tiskárna.

IP adresu tiskárny můžete zkontrolovat v následující nabídce.

**Nast. > Obecná nastavení > Nastavení sítě > (Standardní) > Stav sítě > Stav kabelové sítě LAN/Wi-Fi**

2. Zadejte heslo správce k přihlášení jako administrátor.

3. Vyberte tyto položky nabídky v menu v následujícím pořadí.

**Správa zařízení > Panel dálkového ovládání > Provést**

4. Klikněte na **Spustit** a odešlete tiskárně požadavek na vzdálené připojení.

Pokud jsou v blízkosti tiskárny uživatelé, vyzvěte je, aby tuto funkci povolili.

Pokud je vzdálené připojení odmítnuto, protože se tiskárna používá, chvíli počkejte a zkuste to znovu.

**Poznámka:**

*Následující operace provádí uživatel u tiskárny.*

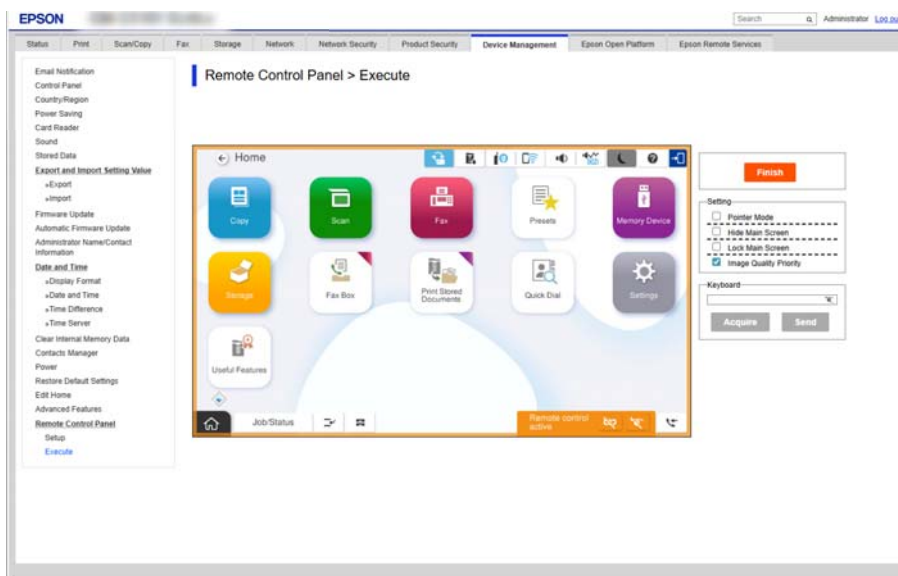
*Na ovládacím panelu tiskárny se zobrazí obrazovka požadující povolení k dálkovému ovládání. Vyberte **Schválit**.*

*Zkontrolujte pokyny pro vzdálené připojení a klikněte na **OK**.*

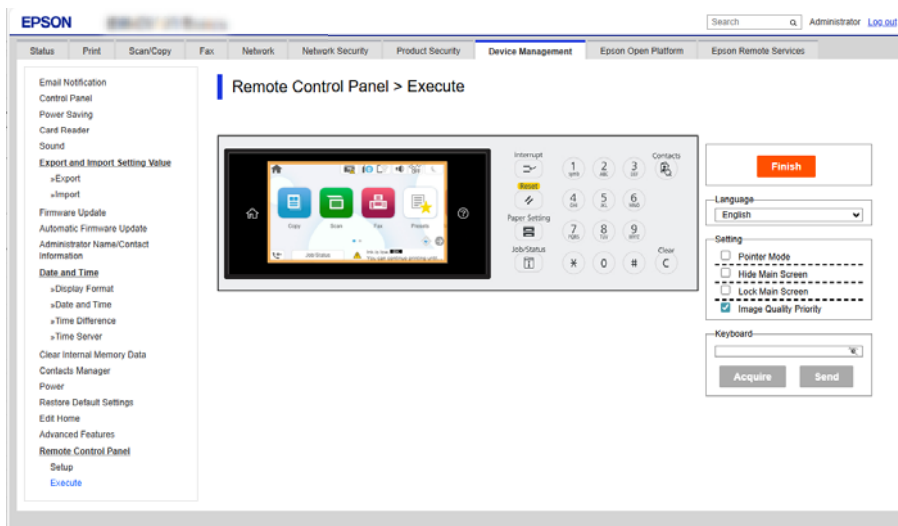
5. Ovládejte tiskárnu na dálku pomocí dálkového ovládacího panelu.

**Poznámka:**

- ❑ Snímky obrazovky slouží v tomto manuálu pouze jako příklady. Některé položky v menu na LCD obrazovce se liší v závislosti na modelu a nastavení.
- ❑ Dálkové ovládání se automaticky ukončí, pokud přejdete na jinou kartu ve Web Config a uplyne 30 sekund, nebo pokud zavřete prohlížeč, aniž byste přitom zavřeli panel dálkového ovládání.



U následujících modelů se zobrazí řada funkcí ovládacího panelu v Web Config.



6. Pro ukončení dálkového ovládání klikněte na **Dokončit**.

## Ovládání panelu dálkového ovládání

### Jazyk

Toto se zobrazuje pouze u modelů s pevnými tlačítky a obrazovkou.

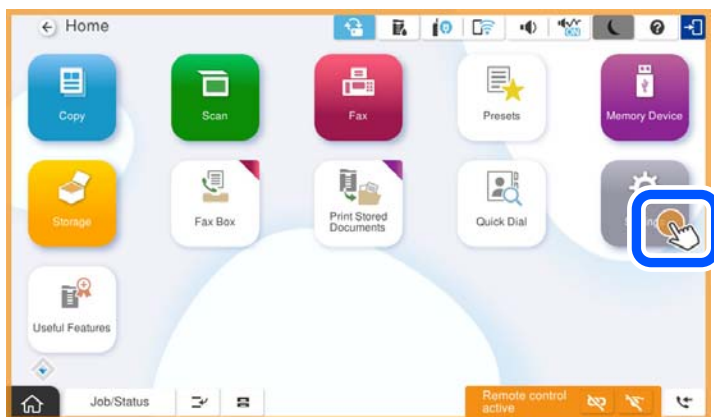
Zvolte jazyk z rozevírací nabídky. Abyste změnili jazyk ovládacího panelu zobrazeného v Web Config.

### Režim ukazatele

Tuto možnost zvolte, když budete vysvětlovat uživatelům, jak obsluhovat tiskárnu. Toto vám umožňuje umístit na obrazovku tiskárny razítko, aby uživatelé věděli, na které oblasti se mají zaměřit nebo které tlačítko mají stisknout.

#### **Poznámka:**

*Snímky obrazovky slouží v tomto manuálu pouze jako příklady. Některé položky v menu na LCD obrazovce se liší v závislosti na modelu a nastavení.*



### Skrýt hlavní obrazovku

Tuto možnost vyberte, pokud chcete skrýt obrazovky, které se nemají uživatelům zobrazovat, například při dálkovém zadávání hesla správce. Zrušením zaškrtnutí tohoto pole zrušíte funkci skrývání.

### Zamknout hlavní obrazovku

Tuto možnost vyberte, chcete-li na ovládacím panelu tiskárny zobrazit zprávu o tom, že správce zakázal operace na panelu a uživatelé nemohou používat ovládací panel tiskárny.

### Priorita kvality obrazu

Tuto možnost vyberte, chcete-li na ovládacím panelu tiskárny zobrazit stejný obrázek jako obrázek na samotné tiskárně.

Po zrušení této funkce se kvalita obrazu sníží a animace na obrazovce budou zakázány, aby se upřednostnila rychlost a snížilo se zatížení sítě.

### Klávesnice

Na jakékoli obrazovce, která vyžaduje zadávání textu, jej můžete zkopírovat a vložit z počítače do textového pole klávesnice.

Po kliknutí na **Odeslat** se zadaný text zobrazí na obrazovce tiskárny.

Po kliknutí na **Načíst**, text zadaný na ovládacím panelu tiskárny se objeví v textovém poli na dálkovém ovládacím panelu.

### Dokončit

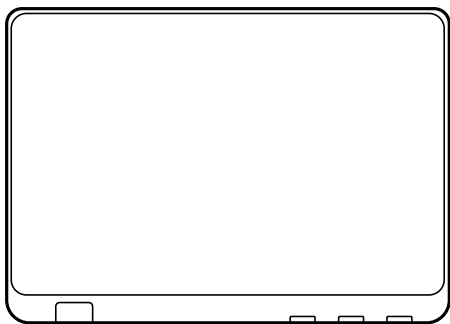
Klikněte na **Dokončit** a ukončete dálkové ovládání.

# Použití každého typu ovládacího panelu

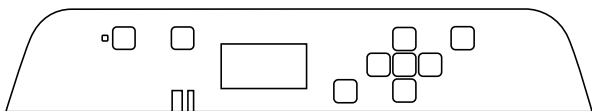
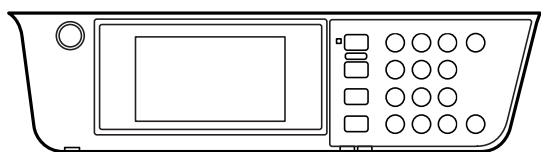
Ovládací panel tiskárny je dostupný ve dvou typech: typ se softwarovými tlačítky a typ s pevnými tlačítky a obrazovkou.

Viz část, která odpovídá specifikacím vašeho modelu.

- Příklad typu ovládacího panelu se softwarovými tlačítky



- Příklad typu ovládacího panelu s pevnými tlačítky a obrazovkou



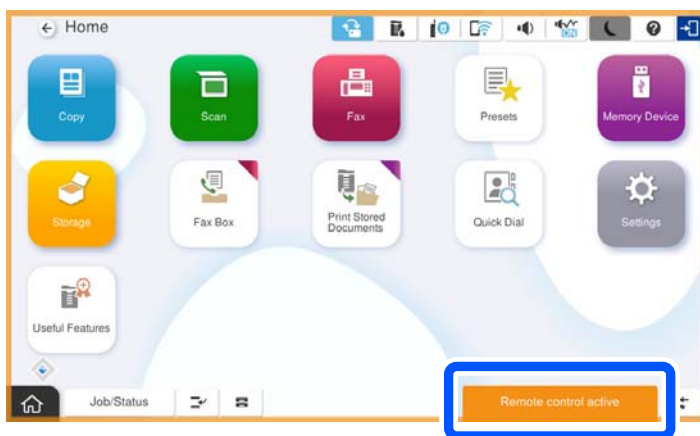
## Model se softwarovými tlačítky

### Obrazovka zobrazená během dálkového ovládní

Toto je obrazovka, která se zobrazí, když vzdáleně ovládáte tiskárnu pomocí dálkového ovládacího panelu. Ovládací panel tiskárny je orámován oranžově, což znamená, že probíhá vzdálené připojování. Nabídka dálkového ovládní se zobrazí vpravo dole.




Toto je obrazovka, která se zobrazí, když provádíte nastavení ve Web Config, abyste zabránili uživateli odpojit vzdálené připojení nebo skrýt vzdálenou obrazovku pomocí ovládacího panelu tiskárny. Nabídka dálkového ovládní se nezobrazuje vpravo dole.




### Použití ovládacího panelu tiskárny během dálkového ovládní

#### Skrytí obrazovky dálkového ovládní

Výběrem  na ovládacím panelu tiskárny skryjete obrazovku dálkového ovládní ve Web Config s dálkovým ovládním tiskárny.

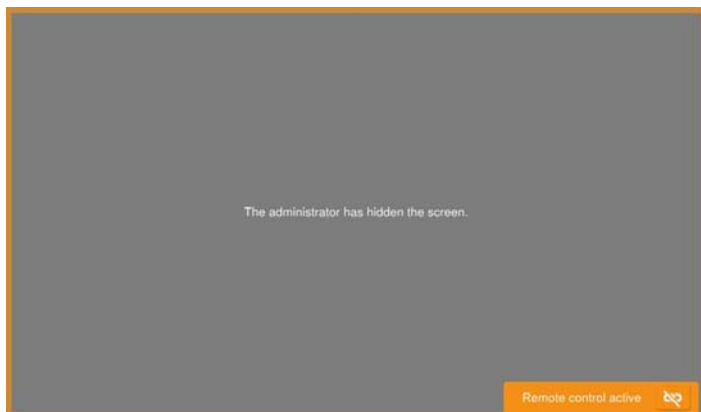
#### Ukončení dálkového ovládní

Vyberte  pro zobrazení potvrzovací zprávy.

Pokud chcete dálkové ovládání ukončit, vyberte **Ano**.

## Obrazovka se zobrazuje, když je panel tiskárny skrytý

Toto je obrazovka, která se zobrazí, když správce během vzdáleného přístupu skryje panel tiskárny.



---

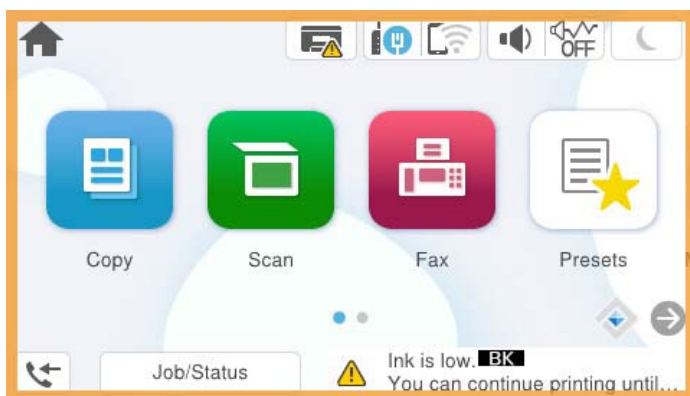
## Model s pevnými tlačítky a obrazovkou


### Obrazovka zobrazená během dálkového ovládání

Toto je obrazovka, která se zobrazí, když vzdáleně ovládáte tiskárnu pomocí dálkového ovládacího panelu. Obrazovka je oranžově ohraničena, což znamená, že probíhá vzdálené připojování.

**Poznámka:**

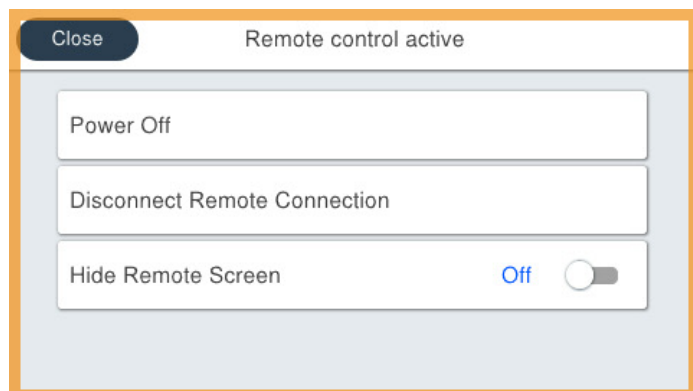
*Snímky obrazovky slouží v tomto manuálu pouze jako příklady. Některé položky v menu na LCD obrazovce se liší v závislosti na modelu a nastavení.*



Zvolte tlačítko  pro zobrazení obrazovky vzdáleného ovládacího menu.

**Poznámka:**


Snímky obrazovky slouží v tomto manuálu pouze jako příklady. Některé položky v menu na LCD obrazovce se liší v závislosti na modelu a nastavení.



Pokud jste nakonfigurovali Web Config tak, aby se uživatelé nemohli odpojit od vzdáleného připojení a skrýt vzdálenou obrazovku z ovládacího panelu tiskárny, jsou tyto položky zobrazeny šedě a není možné je ovládat.

## Použití ovládacího panelu tiskárny během dálkového ovládní


### Skrýt hlavní obrazovky dálkového ovládní

Stiskněte tlačítko  a nastavte **Skrýt vzdálenou obrazovku** na **Zap.**, aby se ze zobrazeného menu dálkového ovládní skryla hlavní obrazovka z obrazovky dálkového ovládní Web Config.

**Poznámka:**

U modelů bez dotykového panelu se zobrazí zpráva s dotazem, zda chcete při zadávání hesla skrýt obrazovku hlavní jednotky.

### Ukončení dálkového ovládní

Zvolte tlačítko  a zvolte **Ukončit vzdálené připojení** ze zobrazeného menu dálkového ovládní. Zobrazí se potvrzovací zpráva.

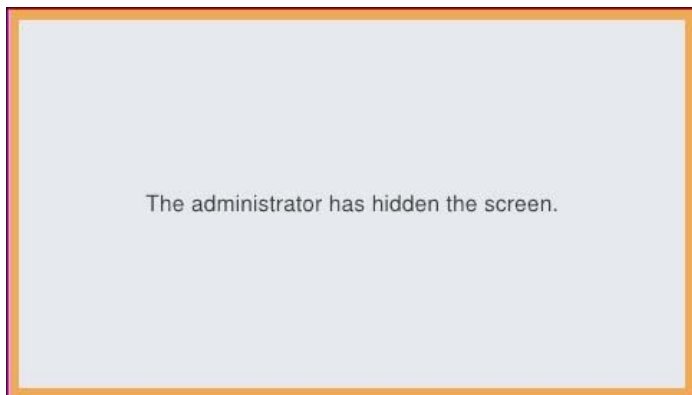
Pokud chcete dálkové ovládní ukončit, zvolte **Ano**.

## Obrazovka se zobrazuje, když je panel tiskárny skrytý

Toto je obrazovka, která se zobrazí, když správce během vzdáleného přístupu skryje panel tiskárny.

**Poznámka:**

*Snímky obrazovky slouží v tomto manuálu pouze jako příklady. Některé položky v menu na LCD obrazovce se liší v závislosti na modelu a nastavení.*



# Ochranné známky

- Obecné oznámení: všechny ochranné známky jsou majetkem jejich příslušných vlastníků a jsou použity pouze pro identifikační účely.
- © 2024-2025 Seiko Epson Corporation