

# EPSON

راهنمای استفاده پانل کنترل از راه دور



### درباره پانل کنترل از راه دور

نمونه‌هایی از استفاده از پانل کنترل از راه دور. . . . . 3

### تنظیم پانل کنترل از راه دور

فعال کردن پانل کنترل از راه دور. . . . . 5

انجام تنظیمات در پانل عملکرد چاپگر. . . . . 5

انجام تنظیمات در کامپیوتر. . . . . 5

تنظیم رفتار پانل کنترل از راه دور. . . . . 5

### راه‌اندازی پانل کنترل از راه دور

آغاز کنترل از راه دور. . . . . 7

استفاده از پانل کنترل از راه دور. . . . . 8

### استفاده از هر نوع پانل عملیاتی

برای مدل‌های دارای کلیدهای نرم‌افزاری (لمسی). . . . . 11

صفحه نمایش که در هنگام کنترل از راه دور ظاهر می‌شود. 11

استفاده از پانل عملکرد چاپگر در هنگام کنترل از راه دور. 11

صفحه نمایشی که هنگامی که پانل چاپگر پنهان است

ظاهر می‌شود. . . . . 12

برای مدل‌های دارای صفحه نمایش با کلیدهای فیزیکی. . . . . 12

صفحه نمایش که در هنگام کنترل از راه دور ظاهر می‌شود. 12

استفاده از پانل عملکرد چاپگر در هنگام کنترل از راه دور. 13

صفحه نمایشی که هنگامی که پانل چاپگر پنهان است

ظاهر می‌شود. . . . . 13

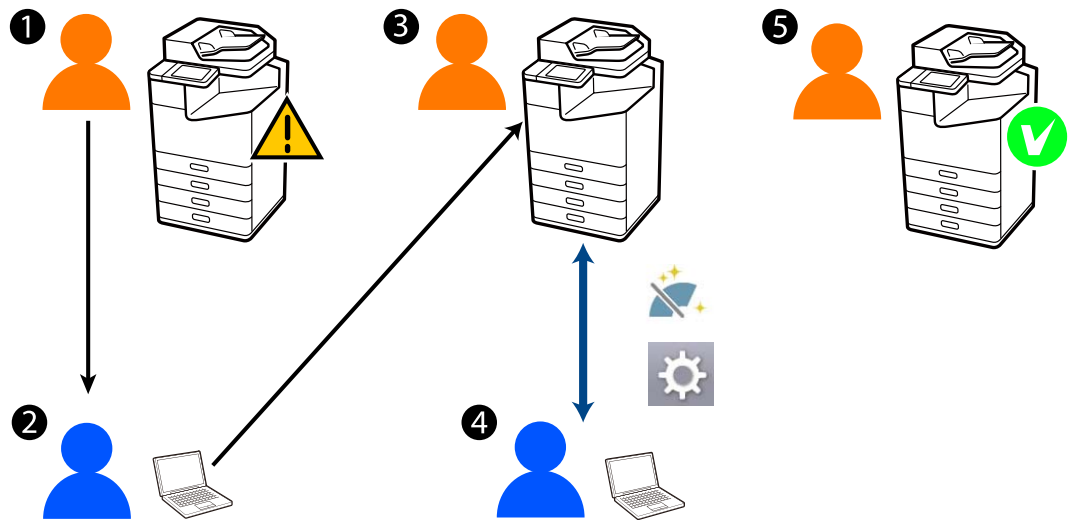
### علایم تجاری

## درباره پانل کنترل از راه دور

این قابلیت به شما امکان می‌دهد پانل عملکرد چاپگر را از راه دور و از کامپیوتر یا تبلتی که دور از چاپگر است کنترل کنید. برای افزودن این عملکرد، باید چاپگر را به آخرین سیستم‌عامل به‌روزرسانی کنید. از پانل چاپگر، تنظیم < تنظیمات چاپگر > سرپرست سیستم < به‌روز رسانی میان افزار > به‌روز رسانی، و دستورالعمل‌های موجود در پانل را دنبال کنید.

### نمونه‌هایی از استفاده از پانل کنترل از راه دور

بخش زیر، فرایند رسیدگی از راه دور به مشکلی را که در چاپگر تحت مدیریت شبکه رخ می‌دهد توضیح می‌دهد.



<p>مشکلی در چاپگر رخ داده است. کاربر با مدیر تماس می‌گیرد.</p>	<p>1</p>
<p>مدیر، درخواست اتصال کنترل از راه دور را به پانل عملکرد چاپگر صادر می‌کند.</p>	<p>2</p>
<p>کاربر اتصال را در پانل عملکرد چاپگر تایید می‌کند یا منتظر می‌ماند تا اتصال با مجوز خودکار آغاز شود.</p>	<p>3</p>
<p>مدیر، با استفاده از پانل کنترل از راه دور، چاپگر را از راه دور کنترل می‌کند.</p>	<p>4</p>
<p>مدیر یا کاربر، به کنترل از راه دور پایان می‌دهد.</p>	<p>5</p>

پانل کنترل از راه دور، برای کنترل از راه دور پانل عملیات چاپگر، از Web Config استفاده می‌کند. محدوده هدف، درون یک شبکه محلی است که به شما امکان می‌دهد Web Config را آغاز کنید و مدل‌هایی را که از پانل کنترل از راه دور پشتیبانی می‌کنند، از راه دور کنترل کنید. در صورت نصب برد رابط شبکه اضافی، از شبکه استاندارد استفاده کنید. عملکرد پانل کنترل از راه دور در شبکه اضافی در دسترس نیست.

**نکته:**

برای کنترل از راه دور برخی مدلها از طریق اینترنت، باید *Epson Remote Services* را نصب کنید.  
برای دریافت اطلاعات بیشتر در مورد خدمات از راه دور اپسون (*Epson Remote Services*) با نماینده فروش خود تماس بگیرید.

# تنظیم پانل کنترل از راه دور

## فعال کردن پانل کنترل از راه دور

### انجام تنظیمات در پانل عملکرد چاپگر

اگر گزینه‌های منو در تنظیمات عمومی از سوی مدیر قفل شده باشد، به عنوان یک مدیر وارد شوید تا کارها را انجام دهید.

1. از پانل چاپگر، تنظیم < تنظیمات چاپگر > سرپرست سیستم < پانل کنترل از راه دور را انتخاب کنید.

2. فعال سازی را انتخاب کنید.

### انجام تنظیمات در کامپیوتر

1. آدرس IP چاپگر را در مرورگر وارد کنید تا به Web Config دسترسی پیدا کنید.

آدرس IP چاپگر را از رایانه‌ای که به شبکه یکسانی با چاپگر متصل است وارد کنید.

می‌توانید آدرس IP چاپگر را از منوی زیر بررسی کنید.

تنظیم < تنظیمات چاپگر > تنظیمات شبکه < (استاندارد) < وضعیت شبکه > وضعیت LAN/Wi-Fi سیمی

2. رمز عبور سرپرست را وارد کنید تا به عنوان سرپرست وارد سیستم شوید.

3. این گزینه‌های منو را به ترتیب زیر انتخاب کنید.

**Setup < Remote Control Panel < Device Management**

4. **Remote Control Panel** را روی ON تنظیم کنید.

5. روی OK کلیک کنید.

## تنظیم رفتار پانل کنترل از راه دور

اگر قبلاً پانل کنترل از راه دور را از کامپیوترتان فعال کرده‌اید، به مرحله 4 این بخش بروید.

1. آدرس IP چاپگر را در مرورگر وارد کنید تا به Web Config دسترسی پیدا کنید.

آدرس IP چاپگر را از رایانه‌ای که به شبکه یکسانی با چاپگر متصل است وارد کنید.

می‌توانید آدرس IP چاپگر را از منوی زیر بررسی کنید.

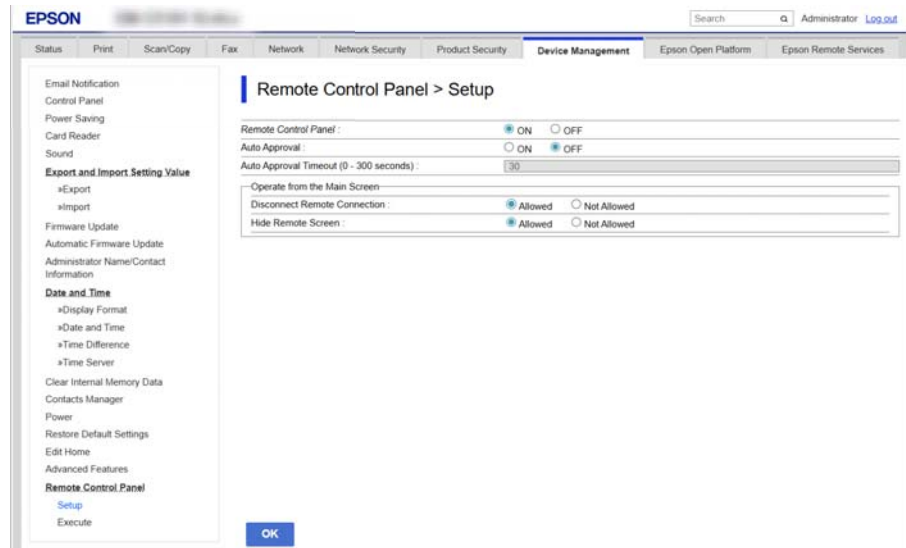
تنظیم < تنظیمات چاپگر > تنظیمات شبکه < (استاندارد) < وضعیت شبکه > وضعیت LAN/Wi-Fi سیمی

2. رمز عبور سرپرست را وارد کنید تا به عنوان سرپرست وارد سیستم شوید.

3. این گزینه‌های منو را به ترتیب زیر انتخاب کنید.

**Setup < Remote Control Panel < Device Management**

4. هر مورد را تنظیم کنید.



#### Auto Approval

این مورد هنگامی در دسترس است که Remote Control Panel روی ON تنظیم شود. برای کارهایی مانند نگهداری از راه دور، ON را انتخاب کنید تا اتصال خودکار پس از سپری شدن زمان معین، بدون دریافت مجوز از چاپگر، انجام شود.

#### Auto Approval Timeout (300 - 0 seconds)

اگر Auto Approval روی ON تنظیم شده باشد، زمان را تنظیم کنید تا این که پانل عملکرد چاپگر به کنترل از راه دور تغییر کند.

#### Disconnect Remote Connection

تعیین کنید که آیا در هنگام کار از راه دور، از پانل عملکرد چاپگر می‌توان اتصال از راه دور را قطع کرد یا خیر.

#### Hide Remote Screen

تعیین کنید که مثلاً در هنگام ورود کاربر به سیستم، آیا صفحه نمایش راه دور میتواند از پانل عملکرد چاپگر پنهان شود یا خیر.

5. روی OK کلیک کنید.

# راه اندازی پانل کنترل از راه دور

## آغاز کنترل از راه دور

مدیر چاپگر می تواند کنترل از راه دور را در هنگام نگهداری برنامه ریزی شده یا زمانی که کاربر درخواست کمک کند، آغاز کند.

1. آدرس IP چاپگر را در مرورگر وارد کنید تا به Web Config دسترسی پیدا کنید.

آدرس IP چاپگر را از رایانه ای که به شبکه یکسانی با چاپگر متصل است وارد کنید.

می توانید آدرس IP چاپگر را از منوی زیر بررسی کنید.

تنظیم < تنظیمات چاپگر < تنظیمات شبکه < (استاندارد) < وضعیت شبکه < وضعیت LAN/Wi-Fi سیمی

2. رمز عبور سرپرست را وارد کنید تا به عنوان سرپرست وارد سیستم شوید.

3. این گزینه های منو را به ترتیب زیر انتخاب کنید.

**Execute < Remote Control Panel < Device Management**

4. روی **Start** کلیک کنید تا درخواست اتصال از راه دور را به چاپگر بفرستید.

اگر کاربرانی در نزدیکی چاپگر هستند، از آنها بخواهید اجازه دهند.

اگر اتصال از راه دور به دلیل استفاده از چاپگر پذیرفته نشود، کمی صبر کنید و دوباره امتحان کنید.

**نکته:**

عملیات زیر از سوی کاربر در جلوی چاپگر انجام می شود.

صفحه ای که اجازه کنترل از راه دور را درخواست می کند، در پانل عملکرد چاپگر نمایش داده می شود. گزینه **تایید** را انتخاب کنید.

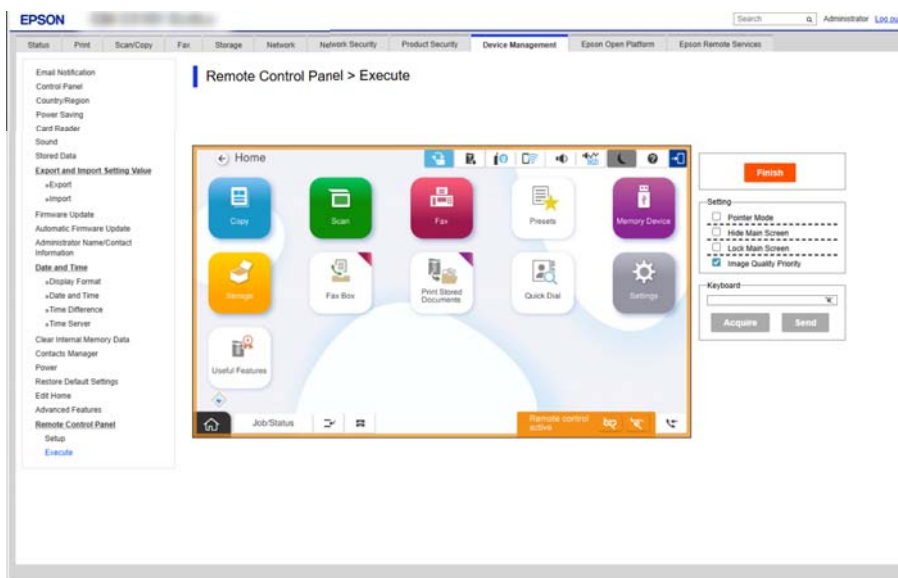
دستورالعمل های اتصال از راه دور را بررسی کنید و روی **تأیید** ضربه بزنید.

5. با استفاده از پانل کنترل از راه دور، چاپگر را از راه دور کنترل کنید.

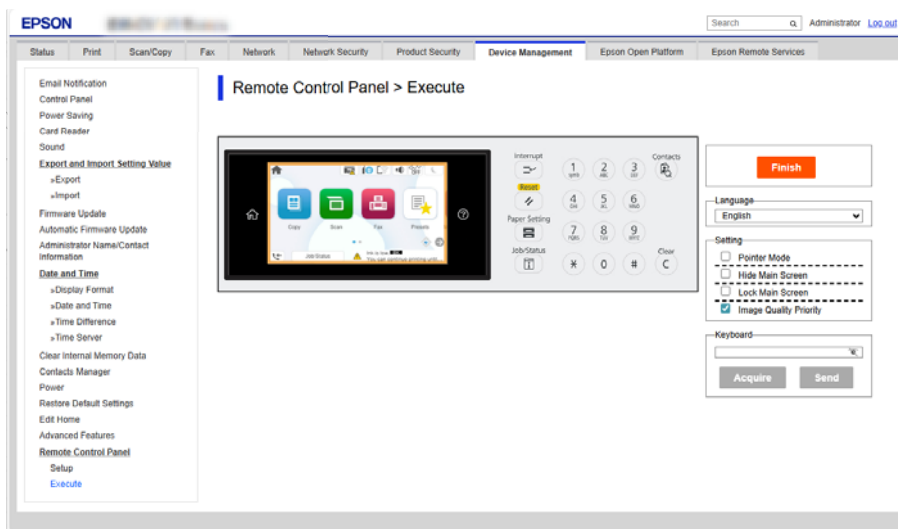
نکته:

اسکرین شات/تصاویر استفاده شده در این راهنما صرفاً جنبه مثال دارند. برخی از گزینه‌های موجود در منوی صفحه نمایش LCD بسته به مدل دستگاه و تنظیمات متفاوت هستند.

اگر به برگه دیگری در Web Config بروید و 30 ثانیه گذشته باشد، یا اگر بدون بستن پانل کنترل از راه دور مرورگر را ببندید، کنترل از راه دور به صورت خودکار پایان می‌یابد.



محدوده عملکردهای پانل عملیاتی که در Web Config نمایش داده می‌شوند، برای انواع زیر موجود است.



6. برای پایان دادن به کنترل از راه دور، روی **Finish** کلیک کنید.

## استفاده از پانل کنترل از راه دور

### Language

این قابلیت صرفاً در مدل‌های مجهز به پنل نمایش و کلیدهای فیزیکی قابل مشاهده است.

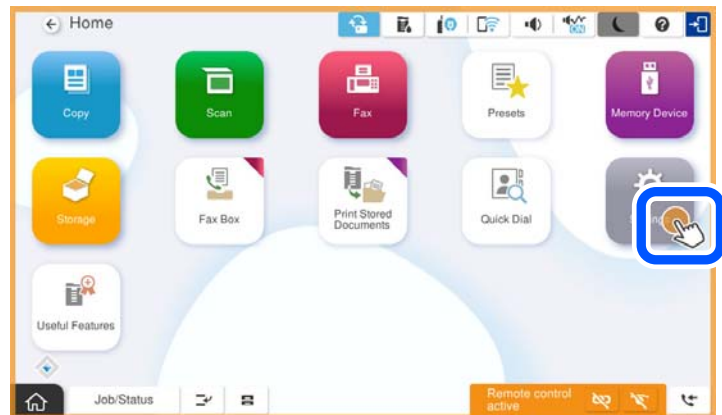
جهت تغییر زبان پانل عملیاتی نمایش داده شده در Web Config، از منوی کشویی، یک زبان را انتخاب کنید.

### Pointer Mode

هنگام آموزش به کاربران درباره چگونگی کار با چاپگر، این گزینه را انتخاب کنید. این به شما امکان می‌دهد یک مهر روی صفحه چاپگر قرار دهید تا مناطقی را که کاربران باید به آنها توجه کنند یا دکمه بعدی برای ادامه کار را نشان دهید.

**نکته:**

اسکرین شات‌ها/تصاویر استفاده شده در این راهنما صرفاً جنبه مثال دارند. برخی از گزینه‌های موجود در منوی صفحه نمایش LCD بسته به مدل دستگاه و تنظیمات متفاوت هستند.



### Hide Main Screen

برای پنهان کردن صفحه‌هایی که نمی‌خواهید کاربران آنها را ببینند، این مورد را انتخاب کنید، مثلاً هنگامی که رمز عبور مدیر را از راه دور وارد می‌کنید. برای لغو پنهان کردن، این کادر را پاک کنید.

### Lock Main Screen

این مورد را انتخاب کنید تا پیامی در پانل عملکرد چاپگر نمایش داده شود که نشان می‌دهد مدیر پانل را غیرفعال کرده و کاربران نمی‌توانند از پانل عملکرد چاپگر استفاده کنند.

### Image Quality Priority

این مورد را انتخاب کنید تا تصویری مشابه تصویر روی خود چاپگر در پانل عملکرد چاپگر نمایش داده شود.

وقتی این مورد پاک شد، کیفیت تصویر کاهش می‌یابد و انیمیشن‌های صفحه غیرفعال می‌شوند تا سرعت اولویت‌بندی شده و بار شبکه کاهش یابد.

### Keyboard

در هر صفحه که باید متن وارد شود، می‌توانید آن را از کامپیوترتان کپی کرده و در کادر متن صفحه‌کلید بچسبانید.

وقتی روی **Send** کلیک می‌کنید، متنی که وارد کرده‌اید روی صفحه چاپگر نمایش داده می‌شود.

وقتی روی **Acquire** کلیک می‌کنید، متن وارد شده در پانل عملکرد چاپگر، در کادر متن روی پانل کنترل از راه دور منعکس می‌شود.

### Finish

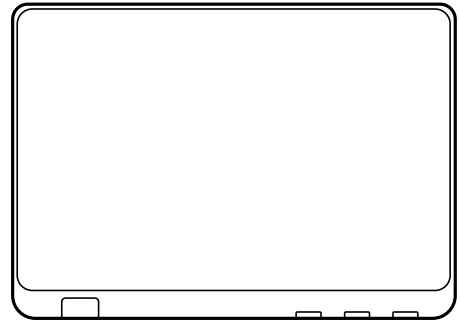
روی **Finish** کلیک کنید تا به کنترل از راه دور پایان دهید.

## استفاده از هر نوع پانل عملیاتی

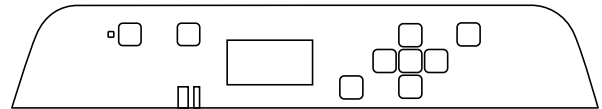
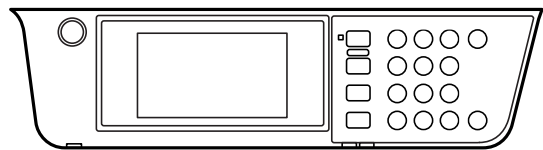
پانل عملیاتی چاپگر در دو نوع موجود است: نوع کلیدهای نرم افزاری (لمسی) و نوع صفحه نمایش با کلیدهای سخت افزاری (دکمه‌های فیزیکی).

لطفاً به بخشی که با مشخصات مدل شما مطابقت دارد مراجعه کنید.

☐ نمونه‌ای از نوع کلیدهای نرم‌افزاری (لمسی)



☐ نمونه‌ای از نوع صفحه نمایش با کلیدهای سخت‌افزاری (دکمه‌های فیزیکی)



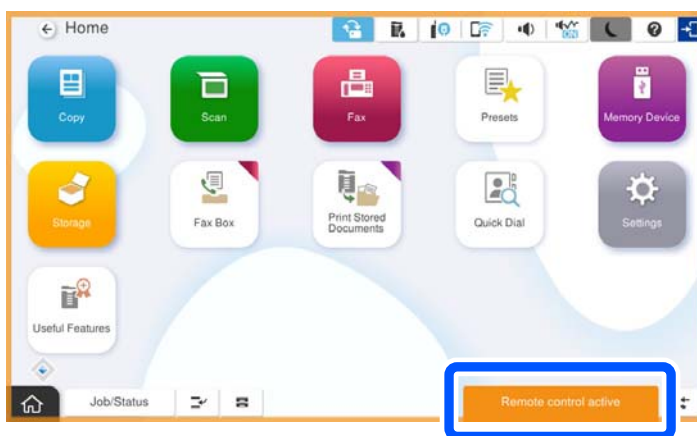
## برای مدل‌های دارای کلیدهای نرم‌افزاری (لمسی)

### صفحه نمایش که در هنگام کنترل از راه دور ظاهر می‌شود

این صفحه نمایش هنگامی ظاهر می‌شود که با استفاده از پانل کنترل از راه دور، چاپگر را از راه دور کنترل می‌کنید. دور پانل عملکرد چاپگر به رنگ نارنجی درمی‌آید تا نشان دهد که اتصال از راه دور در حال انجام است. منوی کنترل از راه دور در پایین سمت راست نشان داده می‌شود.




این صفحه‌ای است که هنگامی که تنظیماتی در Web Config انجام می‌دهید نمایش داده می‌شود تا از قطع اتصال از راه دور از سوی کاربر یا پنهان کردن صفحه نمایش راه دور با استفاده از پانل عملکرد چاپگر جلوگیری شود. منوی کنترل از راه دور، در پایین سمت راست نمایش داده نمی‌شود.




### استفاده از پانل عملکرد چاپگر در هنگام کنترل از راه دور

پنهان کردن صفحه کنترل از راه دور

را در پانل عملکرد چاپگر انتخاب کنید تا صفحه کنترل از راه دور روی Web Config را که از راه دور چاپگر را کنترل می‌کند پنهان کنید. 

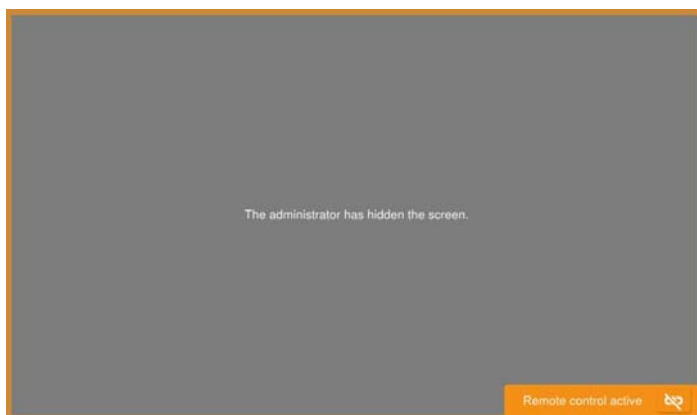
پایان دادن به کنترل از راه دور

را انتخاب کنید تا یک پیام تایید نشان داده شود. 

اگر می‌خواهید به کنترل از راه دور پایان دهید، بله را انتخاب کنید.

## صفحه نمایشی که هنگامی که پانل چاپگر پنهان است ظاهر می‌شود

این صفحه نمایش هنگامی ظاهر می‌شود که مدیر در هنگام دسترسی از راه دور پانل چاپگر را پنهان می‌کند.



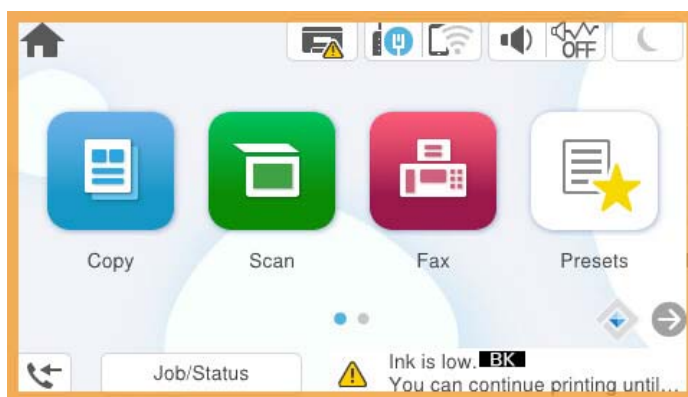
## برای مدل‌های دارای صفحه نمایش با کلیدهای فیزیکی


### صفحه نمایشی که در هنگام کنترل از راه دور ظاهر می‌شود

این صفحه نمایش هنگامی ظاهر می‌شود که با استفاده از پانل کنترل از راه دور، چاپگر را از راه دور کنترل می‌کنید. دور صفحه نمایش به رنگ نارنجی درمی‌آید تا نشان دهد که اتصال از راه دور در حال انجام است.

نکته:

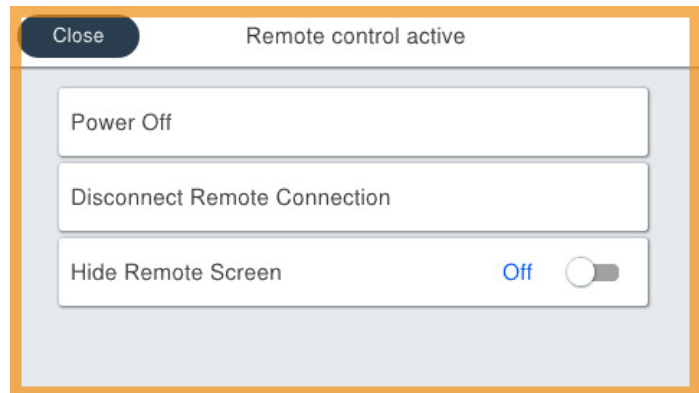
اسکرین شات‌ها/تصاویر استفاده شده در این راهنما صرفاً جنبه مثال دارند. برخی از گزینه‌های موجود در منوی صفحه نمایش LCD بسته به مدل دستگاه و تنظیمات متفاوت هستند.



برای نمایش صفحه منوی کنترل از راه دور دکمه  را فشار دهید.

نکته:


اسکرین شات‌ها/تصاویر استفاده شده در این راهنما صرفاً جنبه مثال دارند. برخی از گزینه‌های موجود در منوی صفحه نمایش LCD بسته به مدل دستگاه و تنظیمات متفاوت هستند.



اگر Web Config را طوری پیکربندی کنید که از قطع اتصال از راه دور توسط کاربران و پنهان کردن صفحه نمایش کنترل از راه دور از پانل عملیات چاپگر جلوگیری کند، این گزینه‌ها غیرفعال (خاکستری رنگ) شده و قابل استفاده نخواهند بود.

## استفاده از پانل عملکرد چاپگر در هنگام کنترل از راه دور


پنهان کردن صفحه نمایش اصلی کنترل از راه دور

برای مخفی کردن صفحه اصلی از صفحه نمایش کنترل از راه دور Web Config دکمه  را فشار دهید و از منوی کنترل از راه دور نمایش داده شده، گزینه **پنهان کردن صفحه‌ی راه دور** را روی حالت روشن تنظیم کنید.

نکته:

برای مدل‌های فاقد پانل لمسی، هنگام وارد کردن رمز عبور، پیامی نمایش داده می‌شود که می‌پرسد آیا می‌خواهید صفحه نمایش اصلی دستگاه مخفی کنید یا خیر.

پایان دادن به کنترل از راه دور

دکمه  را فشار دهید و از منوی کنترل از راه دور نمایش داده شده، گزینه **قطع اتصال از راه دور** را انتخاب کنید. پیام تایید نمایش داده می‌شود.

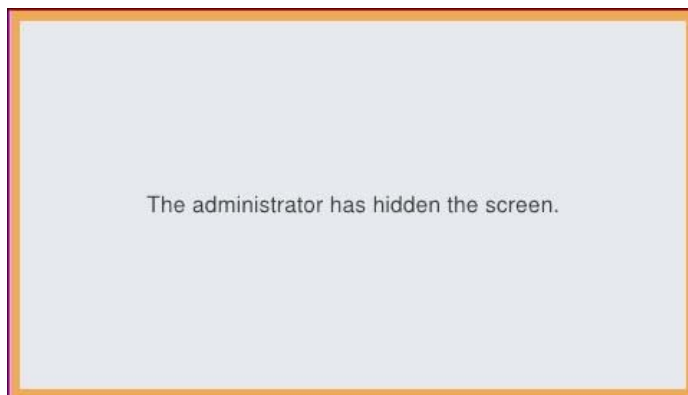
اگر می‌خواهید به کنترل از راه دور پایان دهید، بله را انتخاب کنید.

## صفحه نمایشی که هنگامی که پانل چاپگر پنهان است ظاهر می‌شود

این صفحه نمایش هنگامی ظاهر می‌شود که مدیر در هنگام دسترسی از راه دور پانل چاپگر را پنهان می‌کند.

نکته:

اسکرین شات‌ها/تصاویر استفاده شده در این راهنما صرفاً جنبه مثال دارند. برخی از گزینه‌های موجود در منوی صفحه نمایش LCD بسته به مدل دستگاه و تنظیمات متفاوت هستند.



# علايم تجاری

□ اطلاعیه عمومی: تمامی علائم تجاری متعلق به صاحبان مربوطه بوده و صرفاً برای مقاصد شناسایی مورد استفاده قرار گرفته‌اند.

2024-2025 Seiko Epson Corporation © □