

EPSON

Upute za rad ploče daljinskog upravljanja



Sadržaj

O daljinskoj upravljačkoj ploči

Primjeri korištenja daljinske upravljačke ploče. 3

Postavljanje daljinske upravljačke ploče

Omogućavanje daljinske upravljačke ploče. 5

Postavke na radnoj ploči pisača. 5

Izrada postavki na računalo. 5

Postavljanje ponašanja daljinske upravljačke ploče. . . 5

Pokretanje daljinske upravljačke ploče

Pokretanje daljinskog upravljanja. 7

Rukovanje daljinskom upravljačkom pločom. 8

Korištenje svake vrste upravljačke ploče

Za modele s programabilnim tipkama. 11

Zaslon prikazan tijekom daljinskog upravljanja. . 11

Korištenje upravljačke ploče pisača tijekom daljinskog upravljanja. 11

Zaslon prikazan kada je ploča pisača skrivena. . . 12

Za modele sa zaslonom i tipkama. 12

Zaslon prikazan tijekom daljinskog upravljanja. . 12

Korištenje upravljačke ploče pisača tijekom daljinskog upravljanja. 13

Zaslon prikazan kada je ploča pisača skrivena. . . 13

Trgovačke marke

O daljinskoj upravljačkoj ploči

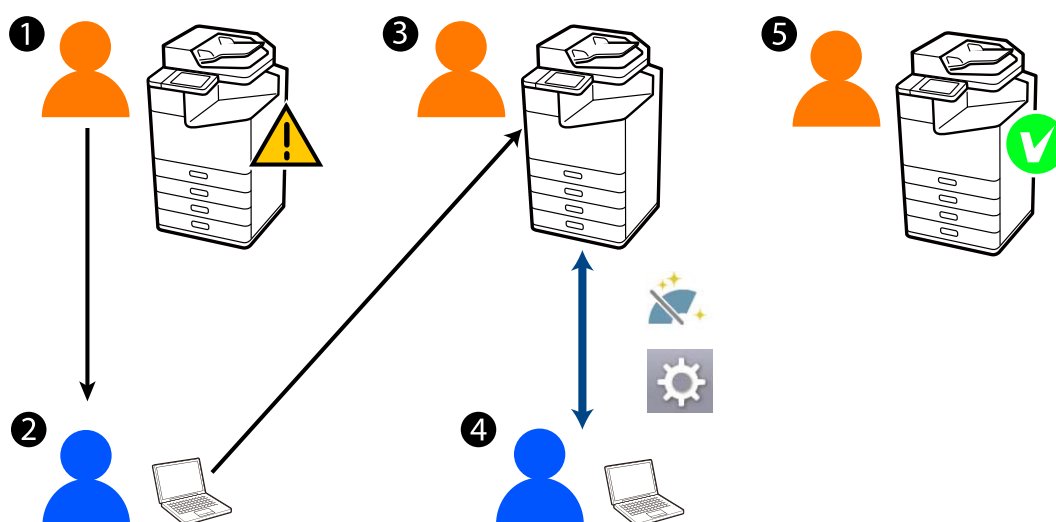
Ova vam funkcija omogućuje daljinsko upravljanje radnom pločom pisača s računala ili tableta koji se nalazi dalje od pisača.

Da biste dodali ovu funkciju, morate ažurirati pisač na najnoviji firmver.

Na ploči pisača odaberite **Postavke > Opće postavke > Administracija sustava > Ažuriranje firmvera > Ažuriraj** i slijedite upute na ploči.

Primjeri korištenja daljinske upravljačke ploče

Slijedi objašnjenje postupka za daljinsko rješavanje problema koji se pojavi na pisaču kojim upravlja mreža.



1	Došlo je do problema s pisačem. Korisnik kontaktira administratora.
2	Administrator izdaje zahtjev za povezivanje daljinskog upravljača na upravljačku ploču pisača.
3	Korisnik autorizira vezu na upravljačkoj ploči pisača ili čeka da se veza pokrene automatskom autorizacijom.
4	Administrator daljinski upravlja pisačem pomoću daljinske upravljačke ploče.
5	Administrator ili korisnik prekida daljinsko upravljanje.

Daljinska upravljačka ploča koristi Web Config za daljinsko upravljanje upravljačkom pločom pisača.

Ciljni raspon je unutar lokalne mreže koja vam omogućuje pokretanje Web Config i daljinsko upravljanje modelima koji podržavaju daljinsku upravljačku ploču.

Ako je instalirana dodatna mrežna kartica, koristite standardnu mrežu. Funkcija daljinske upravljačke ploče nije dostupna na dodatnoj mreži.

Napomena:

Za daljinsko upravljanje određenim modelima putem interneta, morate instalirati Epson Remote Services.

Za više informacija o Epson Remote Services, obratite se prodajnom predstavniku.

Postavljanje daljinske upravljačke ploče

Omogućavanje daljinske upravljačke ploče

Postavke na radnoj ploči pisača

Ako su stavke izbornika u Općim postavkama zaključane od strane administratora, prijavite se kao administrator za izvođenje operacija.

1. Na ploči pisača odaberite **Postavke > Opće postavke > Administracija sustava > Ploča daljinskog upravljanja**.
2. Odaberite **Omogući**.

Izrada postavki na računalu

1. Unesite IP adresu pisača u preglednik za pristup programu Web Config.
Unesite IP adresu pisača s računala koje je spojeno na istu mrežu kao i pisač.
Možete provjeriti IP adresu pisača iz sljedećeg izbornika.
Postavke > Opće postavke > Postavke mreže > (Standardno) > Stanje mreže > Status ožičene LAN/Wi-Fi veze
2. Unesite administratorsku lozinku da biste se prijavili kao administrator.
3. Odaberite ove stavke izbornika sljedećim redoslijedom.
Device Management > Remote Control Panel > Setup
4. Postavite **Remote Control Panel** na **ON**.
5. Kliknite na **OK**.

Postavljanje ponašanja daljinske upravljačke ploče

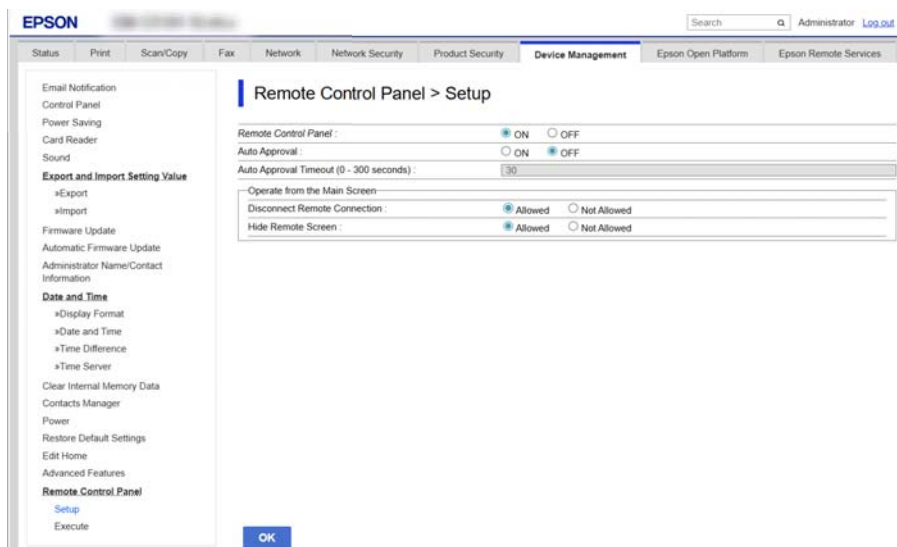
Ako ste već omogućili daljinsku upravljačku ploču sa svog računala, idite na korak 4 u ovom odjeljku.

1. Unesite IP adresu pisača u preglednik za pristup programu Web Config.
Unesite IP adresu pisača s računala koje je spojeno na istu mrežu kao i pisač.
Možete provjeriti IP adresu pisača iz sljedećeg izbornika.
Postavke > Opće postavke > Postavke mreže > (Standardno) > Stanje mreže > Status ožičene LAN/Wi-Fi veze
2. Unesite administratorsku lozinku da biste se prijavili kao administrator.

3. Odaberite ove stavke izbornika sljedećim redoslijedom.

Device Management > Remote Control Panel > Setup

4. Postavite svaku stavku.



Auto Approval

Ovo je dostupno kada **Remote Control Panel** je postavljeno na **ON**.

Za svrhe kao što je daljinsko održavanje, odaberite **ON** za automatsko povezivanje nakon isteka određenog vremena bez dobivanja dopuštenja od pisača.

Auto Approval Timeout (0 - 300 seconds)

Ako **Auto Approval** je postavljeno na **ON**, postavite vrijeme dok se upravljačka ploča pisača ne prebaci na daljinsko upravljanje.

Disconnect Remote Connection

Postavite može li se udaljena veza prekinuti s upravljačke ploče pisača tijekom daljinskog rada.

Hide Remote Screen

Postavite može li se udaljeni prikaz zaslona sakriti s upravljačke ploče pisača, primjerice tijekom operacija prijave korisnika.

5. Kliknite na **OK**.

Pokretanje daljinske upravljačke ploče

Pokretanje daljinskog upravljanja

Administrator pisača može pokrenuti daljinsko upravljanje tijekom planiranog održavanja ili kada korisnik zatraži pomoć.

1. Unesite IP adresu pisača u preglednik za pristup programu Web Config.

Unesite IP adresu pisača s računala koje je spojeno na istu mrežu kao i pisač.

Možete provjeriti IP adresu pisača iz sljedećeg izbornika.

Postavke > Opće postavke > Postavke mreže > (Standardno) > Stanje mreže > Status ožičene LAN/Wi-Fi veze

2. Unesite administratorsku lozinku da biste se prijavili kao administrator.

3. Odaberite ove stavke izbornika sljedećim redoslijedom.

Device Management > Remote Control Panel > Execute

4. Kliknite **Start** za slanje zahtjeva za daljinsko povezivanje na pisač.

Ako ima korisnika u blizini pisača, potaknite ih da to dopuste.

Ako je daljinska veza odbijena jer je pisač u upotrebi, pričekajte neko vrijeme i pokušajte ponovno.

Napomena:

Sljedeće radnje izvodi korisnik ispred pisača.

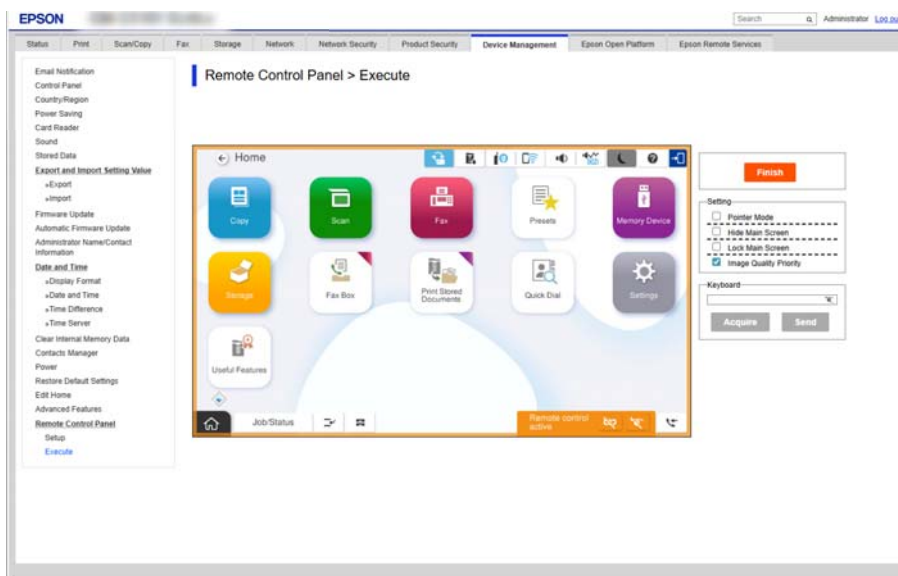
*Na radnoj ploči pisača prikazuje se zaslon koji zahtijeva dopuštenje za daljinsko upravljanje. Odaberite **Odobri**.*

*Provjerite upute za daljinsko povezivanje i dodirnite **U redu**.*

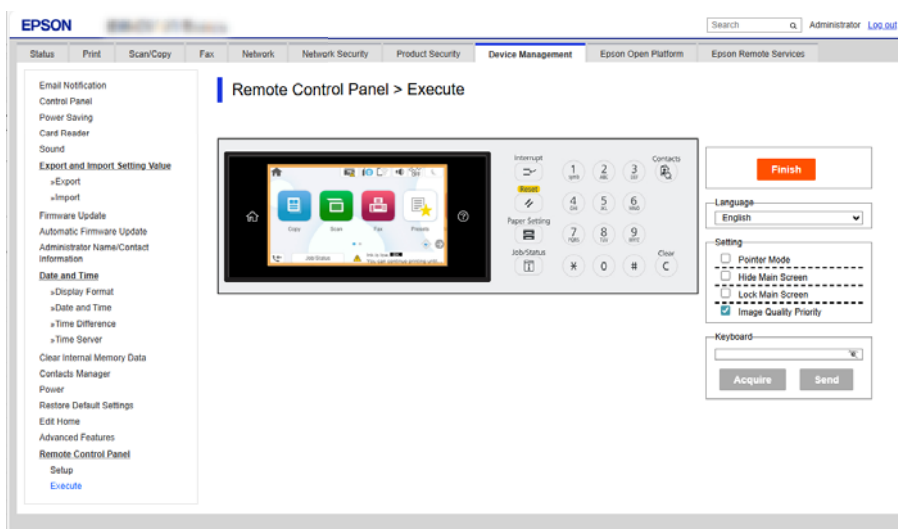
5. Upravlajte pisacem daljinski pomoću daljinske upravljačke ploče.

Napomena:

- ❑ Slike zaslona korištene u ovom priručniku su samo primjeri. Neke stavke izbornika na LCD zaslonu variraju ovisno o modelu i postavkama.
- ❑ Daljinsko upravljanje prestaje automatski ako prijedete na drugu karticu u Web Config i ako je prošlo 30 sekundi ili ako zatvorite preglednik bez zatvaranja daljinske upravljačke ploče.



Za sljedeće tipove dostupan je raspon funkcija upravljačke ploče prikazanih u Web Config.



6. Za prekid daljinskog upravljanja kliknite **Finish**.

Rukovanje daljinskom upravljačkom pločom

Language

Ovo se prikazuje samo na modelima sa zaslonom i tipkama.

Odaberite jezik iz padajućeg izbornika kako biste promijenili jezik upravljačke ploče prikazane u aplikaciji Web Config.

Pointer Mode

Odaberite ovo kada upućujete korisnike kako da rukuju pisačem. Omogućuje vam da stavite pečat na zaslon pisača kako biste označili područja na koja korisnici trebaju obratiti pozornost ili sljedeći gumb za rad.

Napomena:

Snimke zaslona korištene u ovom priručniku su samo primjeri. Neke stavke izbornika na LCD zaslonu variraju ovisno o modelu i postavkama.



Hide Main Screen

Odaberite ovo kako biste sakrili zaslone koje ne želite da korisnici vide, primjerice kada daljinski upisujete administratorsku lozinku. Poništite ovaj okvir da poništite skrivanje.

Lock Main Screen

Odaberite ovo za prikaz poruke na radnoj ploči pisača koja pokazuje da je administrator onemogućio rad ploče i da korisnici ne mogu koristiti radnu ploču pisača.

Image Quality Priority

Odaberite ovo za prikaz iste slike na radnoj ploči pisača kao i slika na samom pisaču.

Kada se ovo poništi, kvaliteta slike se smanjuje, a animacije na zaslonu su onemogućene kako bi se dao prioritet brzini i smanjilo opterećenje mreže.

Keyboard

Na bilo kojem zaslonu koji od vas zahtijeva unos teksta, možete ga kopirati i zalijepiti sa svog računala u tekstni okvir tipkovnice.

Kada kliknete **Send**, tekst koji ste unijeli prikazuje se na zaslonu pisača.

Kada kliknete **Acquire**, tekst unesen na radnoj ploči pisača odražava se u tekstualnom okviru na daljinskoj upravljačkoj ploči.

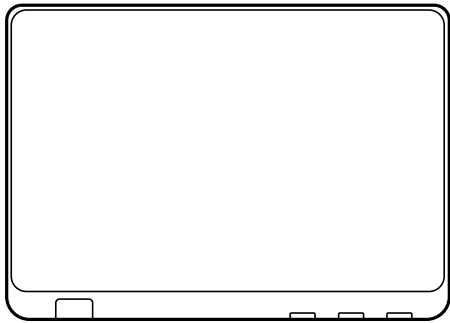
Finish

Kliknite **Finish** za kraj daljinskog upravljanja.

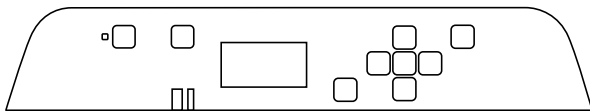
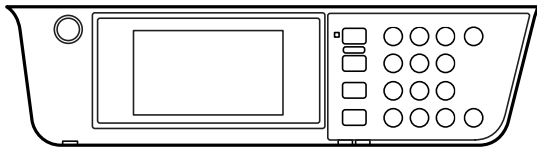
Korištenje svake vrste upravljačke ploče

Upravljačka ploča pisača dostupna je u dvije vrste: vrsta s programabilnim tipkama i vrsta zaslona s tipkama. Pogledajte odjeljak koji odgovara specifikacijama vašeg modela.

- Primjer vrste programabilnih tipki



- Primjer zaslona s tipkama na računalu



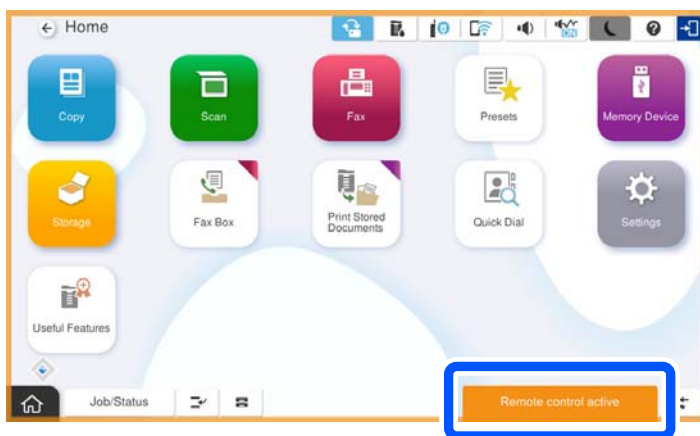
Za modele s programabilnim tipkama

Zaslon prikazan tijekom daljinskog upravljanja

Ovo je zaslon koji se prikazuje kada daljinski upravljate pisačem pomoću daljinske upravljačke ploče. Upravljačka ploča pisača uokvirena je narančastom bojom kako bi se naznačilo da je udaljena veza u tijeku. Izbornik daljinskog upravljača prikazan je u donjem desnom kutu.




Ovo je zaslon koji se prikazuje kada napravite postavke u Web Config kako biste spriječili korisnika da prekine udaljenu vezu ili sakrije udaljeni zaslon pomoću upravljačke ploče pisača. Izbornik daljinskog upravljača nije prikazan u donjem desnom kutu.



Korištenje upravljačke ploče pisača tijekom daljinskog upravljanja

Skriavanje zaslona daljinskog upravljača

Odaberite  na upravljačkoj ploči pisača kako biste sakrili zaslon daljinskog upravljača na Web Config koji daljinski upravlja pisačem.

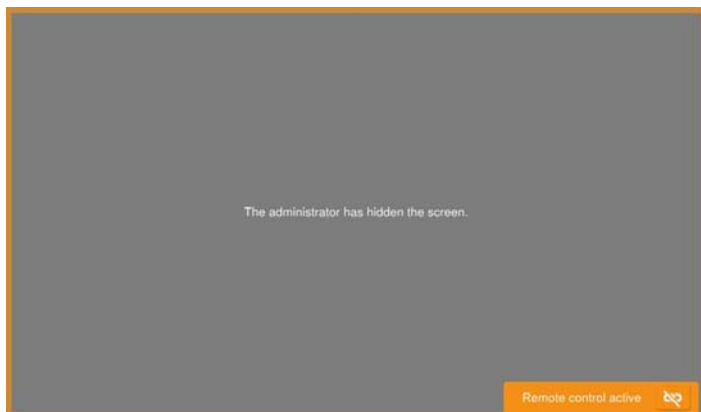
Prekid daljinskog upravljanja

Odaberite  za prikaz potvrdne poruke.

Ako želite prekinuti daljinsko upravljanje, odaberite **Da**.

Zaslom prikazan kada je ploča pisača skrivena

Ovo je zaslon koji se prikazuje kada administrator sakrije ploču pisača tijekom udaljenog pristupa.



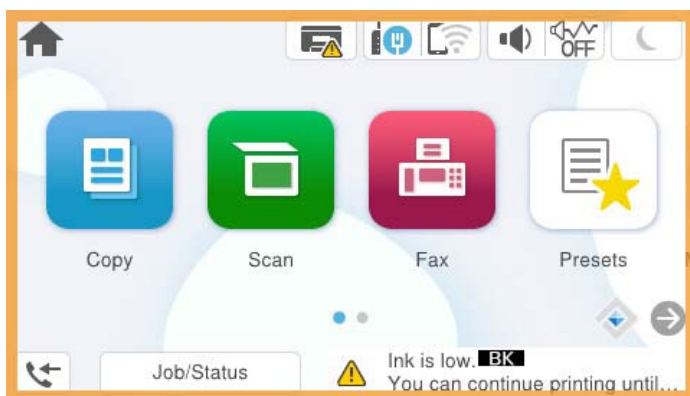
Za modele sa zaslonom i tipkama


Zaslom prikazan tijekom daljinskog upravljanja

Ovo je zaslon koji se prikazuje kada daljinski upravljate pisačem pomoću daljinske upravljačke ploče. Zaslom je uokviren narančastom bojom kako bi se naznačilo da je u tijeku udaljena veza.

Napomena:

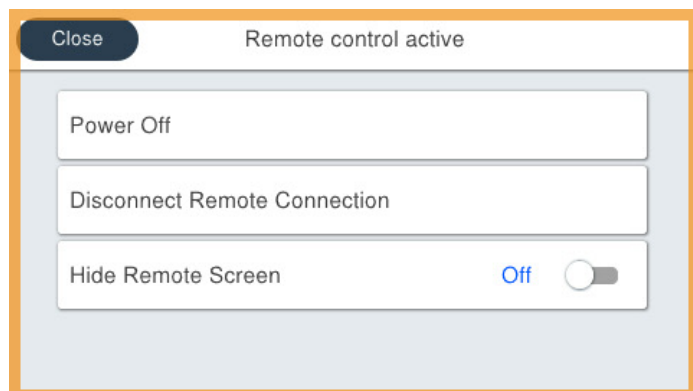
Snimke zaslona korištene u ovom priručniku su samo primjeri. Neke stavke izbornika na LCD zaslonu variraju ovisno o modelu i postavkama.



Pritisnite tipku  za prikaz izbornika daljinskog upravljača.

Napomena:


Snimke zaslona korištene u ovom priručniku su samo primjeri. Neke stavke izbornika na LCD zaslonu variraju ovisno o modelu i postavkama.



Ako konfigurirate Web Config kako biste spriječili korisnike da prekidaju udaljene veze i skrivaju udaljeni zaslon s upravljačke ploče pisača, stavke su sive i ne mogu se koristiti.

Korištenje upravljačke ploče pisača tijekom daljinskog upravljanja


Skrivanje glavnog zaslona daljinskog upravljača

Pritisnite gumb  i postavite **Sakrij udaljeni ekran** do **Uklj.** iz prikazanog izbornika daljinskog upravljača kako biste sakrili glavni zaslon sa zaslona daljinskog upravljača Web Config.

Napomena:

Za modele bez dodirne ploče, prilikom unosa lozinke prikazuje se poruka s pitanjem želite li sakriti glavni zaslon uređaja.

Prekid daljinskog upravljanja

Pritisnite gumb  i odaberite **Prekini daljinsku vezu** iz prikazanog izbornika daljinskog upravljača. Prikazuje se poruka potvrde.

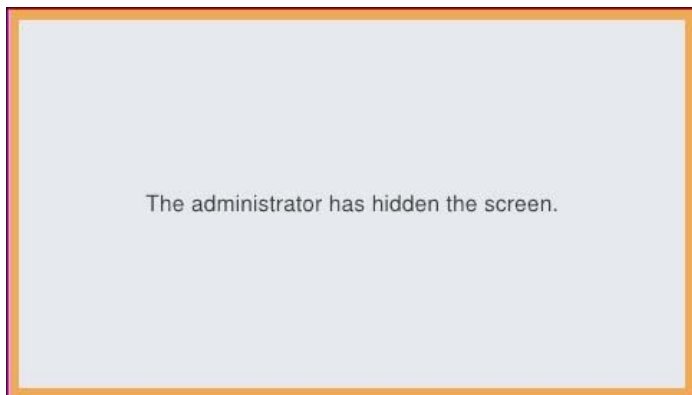
Ako želite prekinuti daljinsko upravljanje, odaberite **Da**.

Zaslon prikazan kada je ploča pisača skrivena

Ovo je zaslon koji se prikazuje kada administrator sakrije ploču pisača tijekom udaljenog pristupa.

Napomena:

Snimke zaslona korištene u ovom priručniku su samo primjeri. Neke stavke izbornika na LCD zaslonu variraju ovisno o modelu i postavkama.



Trgovačke marke

- ❑ Opća napomena: svi zaštitni znakovi vlasništvo su svojih vlasnika i koriste se samo u svrhu identifikacije.
- ❑ © 2024-2025 Seiko Epson Corporation