

EPSON

Nuotolinio valdymo pulto naudojimo vadovas



Turinys

Apie nuotolinio valdymo skydelį

Nuotolinio valdymo skydelio naudojimo pavyzdžiai. 3

Nuotolinio valdymo skydelio nustatymas

Nuotolinio valdymo skydelio įjungimas. 5

Nustatymų atlikimas spausdintuvo valdymo skydelyje. 5

Nustatymų atlikimas kompiuteryje. 5

Nuotolinio valdymo skydelio elgsenos nustatymas. . . 5

Nuotolinio valdymo skydelio paleidimas

Nuotolinio valdymo paleidimas. 7

Nuotolinio valdymo skydelio valdymas. 8

Kiekvieno tipo valdymo skydelio naudojimas

Modeliams su programiniais mygtukais. 11

Nuotolinio valdymo metu rodomas ekranas. . . . 11

Kaip naudoti spausdintuvo valdymo skydelį nuotolinio valdymo metu. 11

Ekranas, rodomas paslėpus spausdintuvo valdymo skydelį. 12

Modeliams su ekranu ir fiziniais mygtukais. 12

Nuotolinio valdymo metu rodomas ekranas. . . . 12

Kaip naudoti spausdintuvo valdymo skydelį nuotolinio valdymo metu. 13

Ekranas, rodomas paslėpus spausdintuvo valdymo skydelį. 13

Prekės ženklai

Apie nuotolinio valdymo skydelį

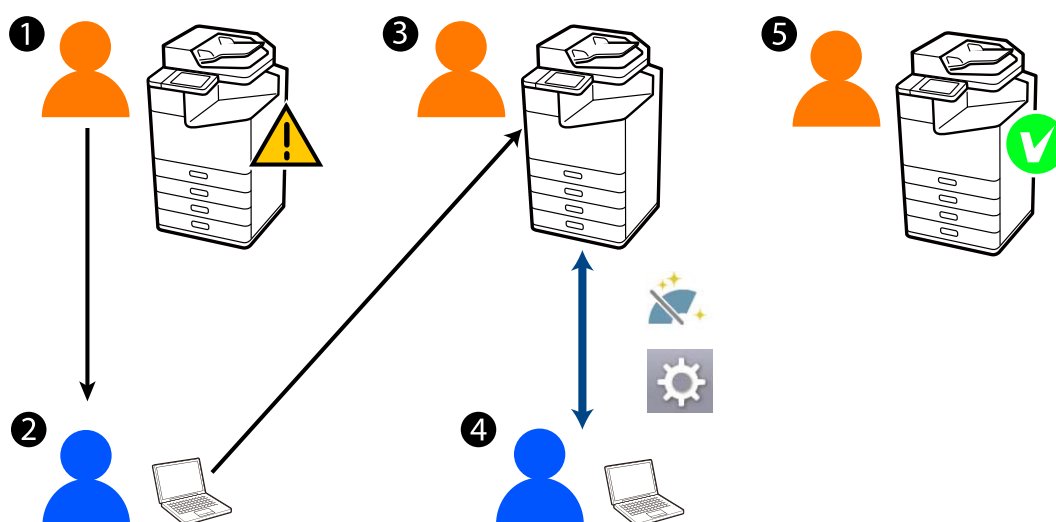
Ši funkcija leidžia valdyti spausdintuvo valdymo skydelį nuotoliniu būdu iš kompiuterio ar planšetinio kompiuterio, esančio toliau nuo spausdintuvo.

Norėdami pridėti šią funkciją, turite atnaujinti spausdintuvo programinę įrangą į naujausią.

Spausdintuvo skydelyje pasirinkite **Nuostatos > Bendrosios nuostatos > Sistemos administravimas > Programinės aparatinės įrangos atnaujinimas > Atnaujinti** ir vadovaukitės pateiktais nurodymais.

Nuotolinio valdymo skydelio naudojimo pavyzdžiai

Toliau paaiškinama nuotolinio valdymo problemos, kilusios tinkle valdomame spausdintuve, sprendimo tvarka.



1	Su spausdintuvu iškilo problema. Naudotojas kreipiasi į administratorių.
2	Administratorius pateikia nuotolinio valdymo ryšio užklausą spausdintuvo valdymo skydeliui.
3	Naudotojas autorizuoja ryšį spausdintuvo valdymo skydelyje arba laukia, kol ryšys prasidės automatinio autorizavimo būdu.
4	Administratorius valdo spausdintuvą nuotoliniu būdu naudodamas nuotolinio valdymo skydelį.
5	Administratorius arba naudotojas nutraukia nuotolinį valdymą.

Nuotolinio valdymo skydelis naudoja Web Config nuotoliniu būdu valdyti spausdintuvo valdymo skydelį.

Tikslinis diapazonas yra vietiniame tinkle, kuris leidžia paleisti Web Config ir nuotoliniu būdu valdyti modelius, palaikančius nuotolinio valdymo skydelį.

Jei įdiegta papildoma tinklo sąsajos plokštė, naudokite standartinį tinklą. Nuotolinio valdymo skydelio funkcija papildomame tinkle nepasiekama.

Pastaba:

Norėdami nuotoliniu būdu valdyti tam tikrus modelius per internetą, turite įdiegti „Epson Remote Services“.

Daugiau informacijos apie „Epson Remote Services“ galite gauti iš savo pardavimo atstovo.

Nuotolinio valdymo skydelio nustatymas

Nuotolinio valdymo skydelio įjungimas

Nustatymų atlikimas spausdintuvo valdymo skydelyje

Jei bendrųjų nustatymų meniu punktus užrakino administratorius, norėdami atlikti operacijas, prisijunkite kaip administratorius.

1. Spausdintuvo valdymo skydelyje pasirinkite **Nuostatos > Bendrosios nuostatos > Sistemos administravimas > Nuotolinio valdymo pultas**.
2. Pasirinkite **Įgalinti**.

Nustatymų atlikimas kompiuteryje

1. Įveskite naršyklėje spausdintuvo IP adresą, kad atvertumėte Web Config.
Iš kompiuterio, prijungto prie to paties tinklo, kaip ir spausdintuvas, įveskite spausdintuvo IP adresą.
Spausdintuvo IP adresą galite patikrinti šiame meniu:
Nuostatos > Bendrosios nuostatos > Tinklo nuostatos > (Standartinis) > Tinklo būseną > Laidinio LAN / „Wi-Fi“ būseną
2. Įveskite administratoriaus slaptažodį, kad prisijungtumėte kaip administratorius.
3. Pasirinkite šiuos meniu elementus tokia tvarka.
Device Management > Remote Control Panel > Setup
4. Nustatykite **Remote Control Panel** į ON.
5. Spustelėkite OK.

Nuotolinio valdymo skydelio elgsenos nustatymas

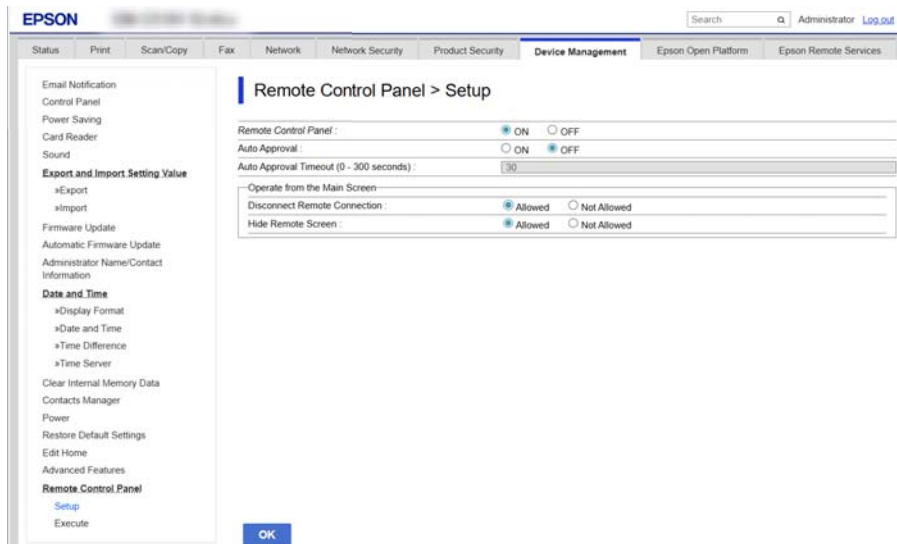
Jei jau įjungėte nuotolinio valdymo skydelį iš kompiuterio, pereikite prie šio skyriaus 4 veiksmo.

1. Įveskite naršyklėje spausdintuvo IP adresą, kad atvertumėte Web Config.
Iš kompiuterio, prijungto prie to paties tinklo, kaip ir spausdintuvas, įveskite spausdintuvo IP adresą.
Spausdintuvo IP adresą galite patikrinti šiame meniu:
Nuostatos > Bendrosios nuostatos > Tinklo nuostatos > (Standartinis) > Tinklo būseną > Laidinio LAN / „Wi-Fi“ būseną
2. Įveskite administratoriaus slaptažodį, kad prisijungtumėte kaip administratorius.

3. Pasirinkite šiuos meniu elementus tokia tvarka.

Device Management > Remote Control Panel > Setup

4. Nustatykite kiekvieną elementą.



Auto Approval

Tai galima padaryti, kai **Remote Control Panel** nustatytas į **ON**.

Tokiems poreikiams, kaip nuotolinė techninė priežiūra, pasirinkite **ON**, kad praėjus nustatytam laikui ir negavus leidimo iš spausdintuvo automatiškai prisijungtų.

Auto Approval Timeout (0 - 300 seconds)

Jei **Auto Approval** nustatyta į **ON**, nustatykite laiką, kol spausdintuvo valdymo skydelis persijungs į nuotolinį valdymą.

Disconnect Remote Connection

Nustatykite, ar nuotolinį ryšį galima nutraukti iš spausdintuvo valdymo skydelio nuotolinio valdymo metu.

Hide Remote Screen

Nustatykite, ar nuotolinio ekrano ekranas gali būti paslėptas nuo spausdintuvo valdymo skydelio, pavyzdžiui, atliekant vartotojo prisijungimo operacijas.

5. Spustelėkite **OK**.

Nuotolinio valdymo skydelio paleidimas

Nuotolinio valdymo paleidimas

Spausdintuvo administratorius gali inicijuoti nuotolinį valdymą planinės techninės priežiūros metu arba kai naudotojas paprašo pagalbos.

1. Įveskite naršyklėje spausdintuvo IP adresą, kad atvertumėte Web Config.

Iš kompiuterio, prijungto prie to paties tinklo, kaip ir spausdintuvas, įveskite spausdintuvo IP adresą.

Spausdintuvo IP adresą galite patikrinti šiame meniu:

Nuostatos > Bendrosios nuostatos > Tinklo nuostatos > (Standartinis) > Tinklo būseną > Laidinio LAN / „Wi-Fi“ būseną

2. Įveskite administratoriaus slaptažodį, kad prisijungtumėte kaip administratorius.

3. Pasirinkite šiuos meniu elementus tokia tvarka.

Device Management > Remote Control Panel > Execute

4. Spustelėkite **Start**, kad nusiųstumėte nuotolinio ryšio užklausą spausdintuvui.

Jei šalia spausdintuvo yra naudotojų, paraginkite juos leisti prisijungti.

Jei nuotolinis ryšys atmetamas, nes spausdintuvas naudojamas, palaukite šiek tiek ir bandykite dar kartą.

Pastaba:

Toliau nurodytas operacijas atlieka šalia spausdintuvo esantis naudotojas.

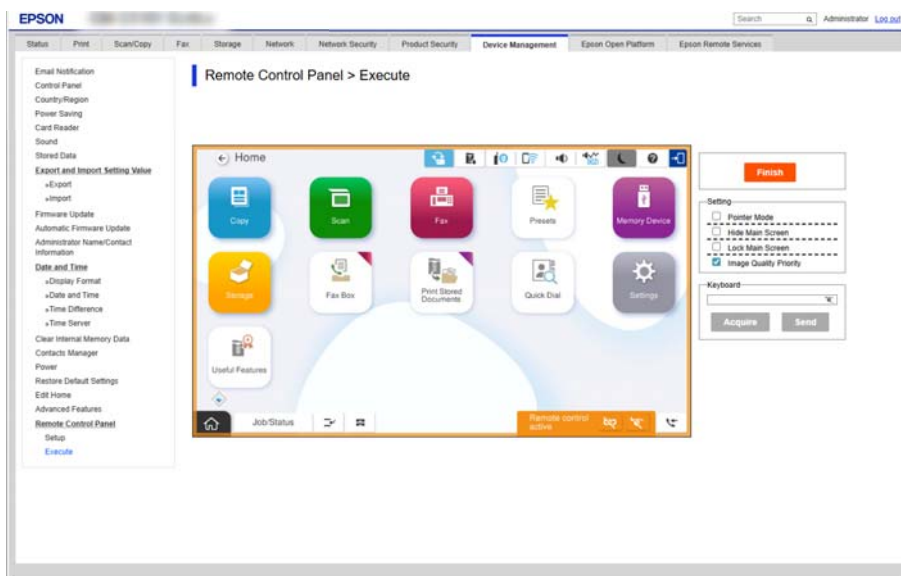
*Spausdintuvo valdymo skydelyje rodomas ekranas, kuriame prašoma leisti nuotolinį valdymą. Pasirinkite **Patvirtinti**.*

*Patikrinkite nuotolinio prijungimo instrukcijas ir palieskite **Gerai**.*

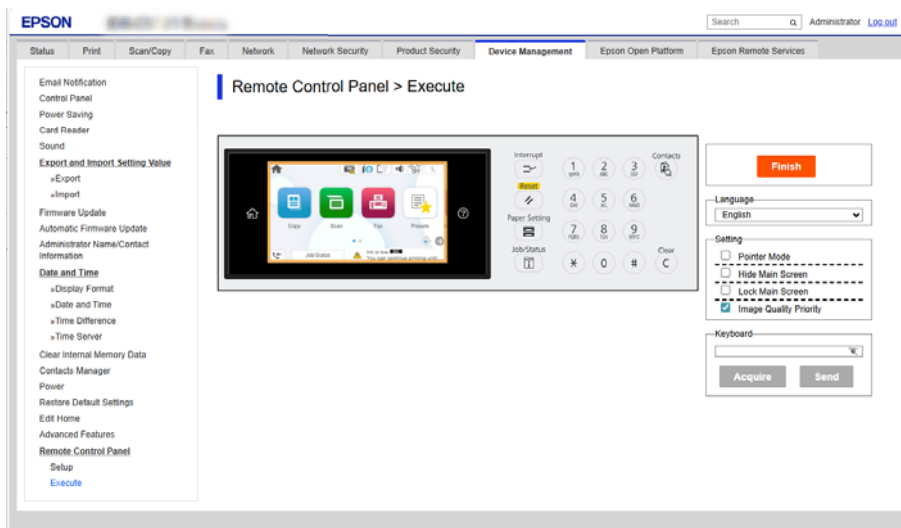
5. Nuotoliniu būdu valdykite spausdintuvą naudodami nuotolinio valdymo skydelį.

Pastaba:

- ❑ Šiame vadove naudojami ekrano vaizdai yra tik pavyzdžiai. Kai kurie LCD ekrano meniu elementai skiriasi priklausomai nuo modelio ir nustatymų.
- ❑ Nuotolinis valdymas baigiasi automatiškai, jei pereinate į kitą skirtuką Web Config ir praeina 30 sekundžių arba jei uždarote naršyklę neuždarę nuotolinio valdymo skydelio.



Šių tipų modeliuose galima naudoti Web Config rodomas valdymo skydelio funkcijas.



6. Norėdami baigti nuotolinį valdymą, spustelėkite **Finish**.

Nuotolinio valdymo skydelio valdymas

Language

Rodomas tik modeliuose su ekranu ir fiziniais klavišais.

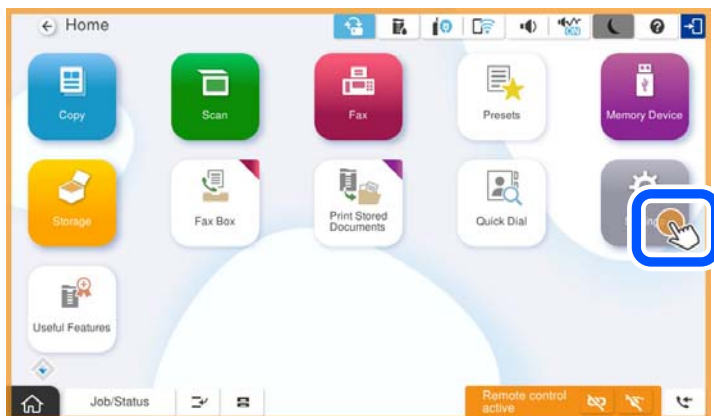
Išskleidžiamajame meniu pasirinkite kalbą, kad pakeistumėte Web Config rodomo valdymo skydelio kalbą.

Pointer Mode

Pasirinkite šią parinktį, kai aiškinate naudotojams, kaip valdyti spausdintuvą. Taip galėsite uždėti spaudą spausdintuvo ekrane, nurodantį sritis, į kurias naudotojai turėtų atkreipti dėmesį, arba kitą mygtuką, kurį reikia paspausti.

Pastaba:

Šiame vadove naudojami ekrano vaizdai yra tik pavyzdžiai. Kai kurie LCD ekrano meniu elementai skiriasi priklausomai nuo modelio ir nustatymų.



Hide Main Screen

Pasirinkite, norėdami paslėpti ekranus, kai nenorite, kad naudotojai juos matytų, pavyzdžiui, nuotoliniu būdu įvedant administratoriaus slaptažodį. Išvalykite šį langelį, jei norite atšaukti slėpimą.

Lock Main Screen

Pažymėkite šią parinktį, kad spausdintuvo valdymo skydelyje būtų rodomas pranešimas, jog administratorius išjungė skydelio operacijas ir naudotojai negali naudotis spausdintuvo valdymo skydeliu.

Image Quality Priority

Pažymėkite šią parinktį, kad spausdintuvo valdymo skydelyje būtų rodomas toks pat vaizdas kaip ir pačiame spausdintuve.

Šią parinktį panaikinus, vaizdo kokybė sumažinama, o ekrano animacija išjungžiama, teikiant pirmenybę greičiui ir sumažinant tinklo apkrovą.

Keyboard

Bet kuriame ekrane, kuriame reikia įvesti tekstą, galite jį nukopijuoti ir įklijuoti iš kompiuterio į klaviatūros teksto laukelį.

Paspaudus **Send**, įvestas tekstas rodomas spausdintuvo ekrane.

Paspaudus **Acquire**, spausdintuvo valdymo skydelyje įvestas tekstas atsispindi nuotolinio valdymo skydelio teksto laukelyje.

Finish

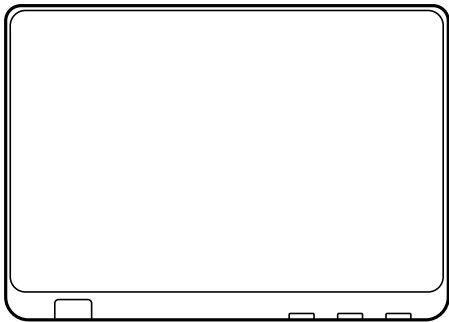
Spustelėkite **Finish**, kad baigtumėte nuotolinį valdymą.

Kiekvieno tipo valdymo skydelio naudojimas

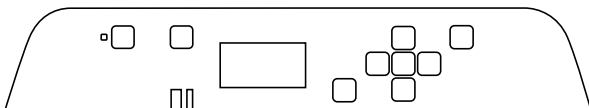
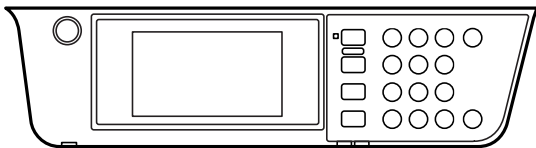
Spausdintuvo valdymo skydelis yra dviejų tipų: su programiniais mygtukais ir su ekranu ir fiziniiais mygtukais.

Žiūrėkite skyrių, atitinkantį jūsų modelio specifikacijas.

- Programinių mygtukų tipo pavyzdys



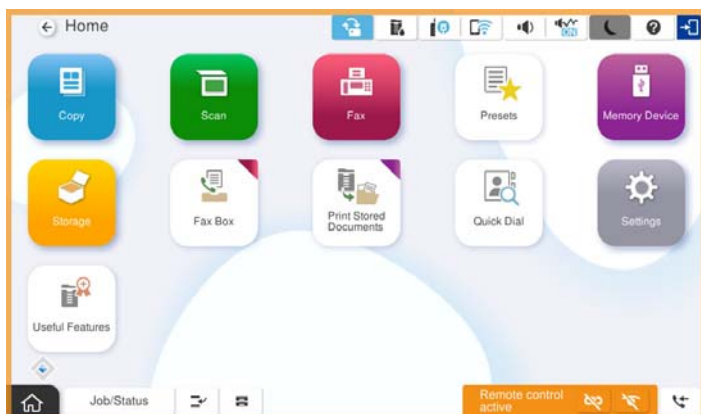
- Ekranas su fiziniiais mygtukais tipo pavyzdys



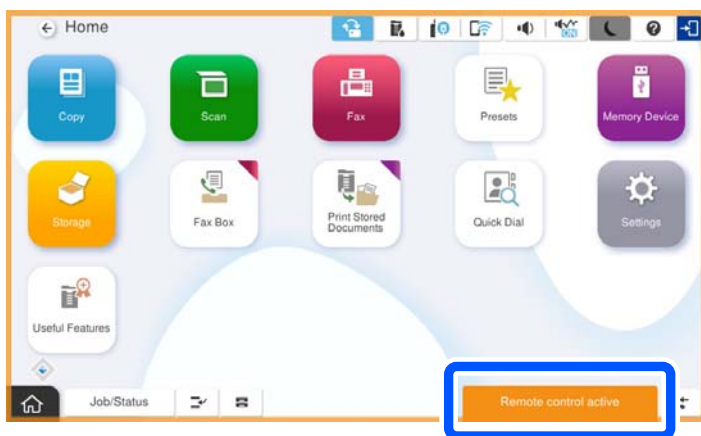
Modeliams su programiniais mygtukais

Nuotolinio valdymo metu rodomas ekranas

Šis ekranas rodomas, kai valdote spausdintuvą nuotoliniu būdu nuotolinio valdymo skydeliu. Spausdintuvo valdymo skydelis yra įrėmintas oranžine spalva, rodančia, kad užmezgamas nuotolinis ryšys. Nuotolinio valdymo meniu rodomas apačioje dešinėje.




Šis ekranas rodomas, kai Web Config nustatymuose nustatote, kad naudotojas negalėtų nutraukti nuotolinio ryšio arba paslėpti nuotolinio ekrano naudodamas spausdintuvo valdymo skydelį. Nuotolinio valdymo meniu nerodomas apačioje dešinėje.




Kaip naudoti spausdintuvo valdymo skydelį nuotolinio valdymo metu

Nuotolinio valdymo ekrano paslėpimas

Spausdintuvo valdymo skydelyje pasirinkite , kad paslėptumėte nuotolinio valdymo ekraną Web Config, kuriuo nuotoliniu būdu valdomas spausdintuvas.

Nuotolinio valdymo pabaiga

Pasirinkite , kad būtų parodytas patvirtinimo pranešimas.

Jei norite baigti nuotolinį valdymą, pasirinkite **Taip**.

Ekranas, rodomas paslėpus spausdintuvo valdymo skydelį

Šis ekranas rodomas, kai administratorius nuotolinės prieigos metu paslepia spausdintuvo skydelį.



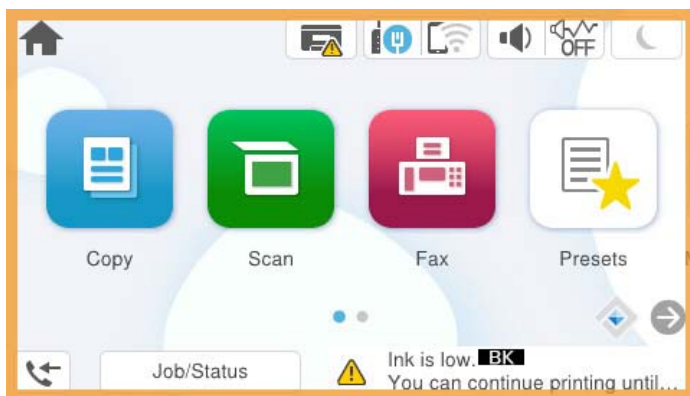
Modeliams su ekranu ir fiziniais mygtukais


Nuotolinio valdymo metu rodomas ekranas

Šis ekranas rodomas, kai valdote spausdintuvą nuotoliniu būdu nuotolinio valdymo skydeliu. Ekranas įrėmintas oranžine spalva, parodydamas, jog yra nuotolinis ryšys.

Pastaba:

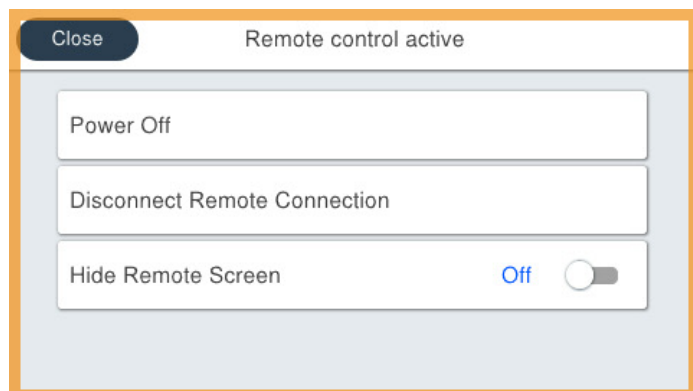
Šiame vadove naudojami ekrano vaizdai yra tik pavyzdžiai. Kai kurie LCD ekrano meniu elementai skiriasi priklausomai nuo modelio ir nustatymų.



Paspauskite mygtuką , kad būtų rodomas nuotolinio valdymo pultelio meniu ekranas.

Pastaba:


Šiame vadove naudojami ekrano vaizdai yra tik pavyzdžiai. Kai kurie LCD ekrano meniu elementai skiriasi priklausomai nuo modelio ir nustatymų.



Jei nustatysite Web Config, kad vartotojai negalėtų nutraukti nuotolinio ryšio ir paslėpti nuotolinio valdymo ekraną iš spausdintuvo valdymo skydelio, elementai bus nespaldyti ir jų nebus galima valdyti.

Kaip naudoti spausdintuvo valdymo skydelį nuotolinio valdymo metu


Nuotolinio valdymo pagrindinio ekrano paslėpimas

Paspauskite mygtuką  ir nustatykite **Paslėpti nuotolinį ekraną** į **Ijungti** iš rodomo nuotolinio valdymo meniu, kad paslėptumėte pagrindinį ekraną iš Web Config nuotolinio valdymo ekrano.

Pastaba:

Modeliuose be jutiklinio ekrano, įvedant slaptažodį, rodomas pranešimas, kuriame klausiama, ar norite paslėpti pagrindinio įrenginio ekraną.

Nuotolinio valdymo pabaiga

Paspauskite mygtuką  ir iš rodomo nuotolinio valdymo pultelio meniu pasirinkite **Atsijungti nuo nuotolinio ryšio**. Rodomas patvirtinimo pranešimas.

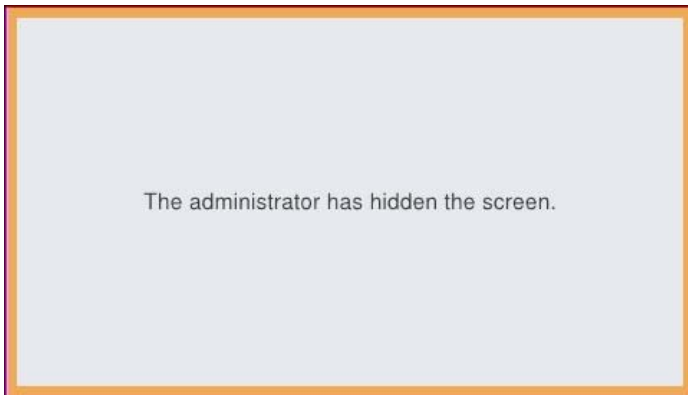
Jei norite baigti nuotolinį valdymą, pasirinkite **Taip**.

Ekranas, rodomas paslėpus spausdintuvo valdymo skydelį

Šis ekranas rodomas, kai administratorius nuotolinės prieigos metu paslepia spausdintuvo skydelį.

Pastaba:

Šiame vadove naudojami ekrano vaizdai yra tik pavyzdžiai. Kai kurie LCD ekrano meniu elementai skiriasi priklausomai nuo modelio ir nustatymų.



Prekės ženklai

- Bendrasis pranešimas. Visi prekių ženklai yra jų savininkų nuosavybė ir naudojami tik identifikavimo tikslais.
- © 2024-2025 Seiko Epson Corporation