



# 遠端控制面板操作指南



---

# 目錄

## 遠端控制面板簡介

使用遠端控制面板的範例..... 3

## 設定遠端控制面板

啟用遠端控制面板.....4

    在印表機的操作面板上進行設定.....4

    在電腦上進行設定.....4

設定遠端控制面板行為..... 4

## 啟動遠端控制面板

啟用遠端控制.....6

操作遠端控制面板.....7

遠端控制時使用印表機的操作面板.....8

## 遠端控制時顯示印表機面板

遠端控制時顯示畫面.....9

當印表機面板隱藏時顯示的畫面.....10

## 商標

# 遠端控制面板簡介

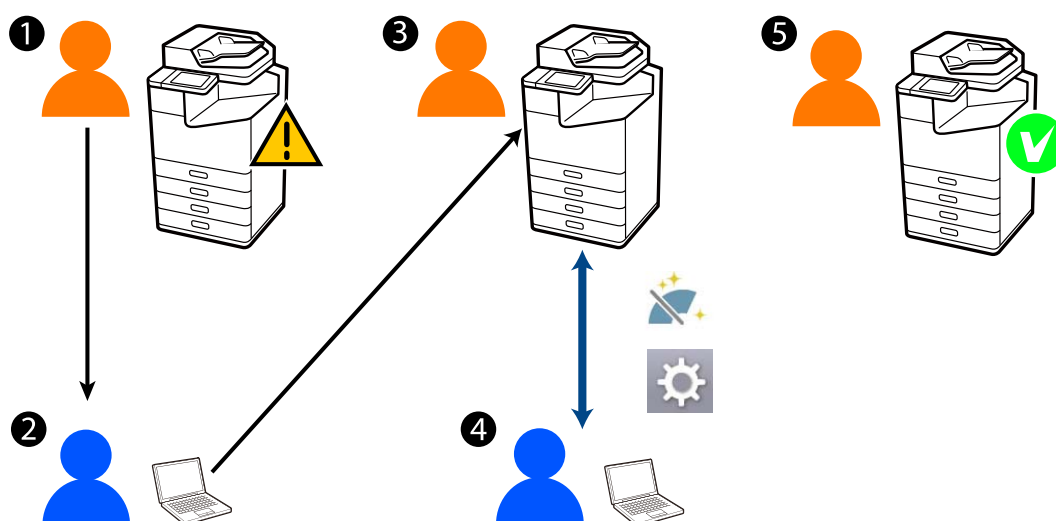
此功能可讓您從遠離印表機的電腦或筆記型電腦裝置，遠端控制印表機的操作面板。

若要新增此功能，您需要更新印表機到最新韌體。

從印表機的面板中，選取 [設定] > [一般設定] > [系統管理] > [韌體更新] > [更新]，然後按照面板上的說明進行操作。

## 使用遠端控制面板的範例

以下內容說明遠端處理網路管理的印表機所發生問題的步驟。



- 1 印表機發生了問題。  
使用者聯絡管理員。

- 2 管理員向印表機的操作面板發起遠端控制連接請求。

- 3 使用者在印表機操作面板上授權連接，或透過自動授權等待連接開始。

- 4 管理員使用遠端控制面板遠端控制印表機。

- 5 管理員或使用者終止遠端控制。

遠端控制面板使用 Web Config 遠端控制印表機的操作面板。

目標範圍處於本地網顧內，可讓讓您啟動 Web Config 並遠端控制支援遠端控制面板的機型。

附註：

若要透過網際網路遠端控制特定機型，必須安裝 Epson Remote Service。

若需關於遠端 Web Config 的資訊，請參閱 Epson Remote Service Operation Guide。

# 設定遠端控制面板

---

## 啟用遠端控制面板

### 在印表機的操作面板上進行設定

如果一般設定內的功能表項目被管理員鎖定，以管理員身份登入以執行操作。

1. 從印表機的面板選擇 [設定] > [一般設定] > [系統管理] > [遠端控制面板]。
2. 選擇 [啟用]。

### 在電腦上進行設定

1. 輸入印表機 IP 位址到瀏覽器以存取 Web Config。  
透過與印表機連接至同一網路的電腦輸入印表機的 IP 位址。  
您可以從以下功能表檢查印表機 IP 位址。  
[設定] > [一般設定] > [網路設定] > [網路狀態] > [有線區域網路/Wi-Fi狀態]
2. 輸入管理員密碼以作為管理員登入。
3. 依下列順序選取。  
[裝置管理] > [遠端控制面板] > [設定]
4. 設定 [遠端控制面板] 為 [開啟]。
5. 按一下 [確定]。

---

## 設定遠端控制面板行為

如果已從電腦啟用遠端控制面板，請前往本節中的第 4 步。

1. 輸入印表機 IP 位址到瀏覽器以存取 Web Config。  
透過與印表機連接至同一網路的電腦輸入印表機的 IP 位址。  
您可以從以下功能表檢查印表機 IP 位址。  
[設定] > [一般設定] > [網路設定] > [網路狀態] > [有線區域網路/Wi-Fi狀態]
2. 輸入管理員密碼以作為管理員登入。
3. 依下列順序選取。  
[裝置管理] > [遠端控制面板] > [設定]

4. 設定每個項目。



□ [自動核准]

這在 [遠端控制面板] 設定為 [開啟] 時可用。

為了遠端維護等目的，選擇 開啟 以在經過特定時間未從印表機收到許可後自動連接。

□ [自動核准逾時 (0 - 300 秒)]

如果 [自動核准] 設定為 [開啟]，設定印表機控制面板切換為遠端控制需等待的時間。

□ [中斷遠端連線]

設定是否可在遠端操作期間從印表機的操作面板終止遠端連接。

□ [隱藏遠端畫面]

設定是否可從印表機的控制面板隱藏遠端顯示畫面，例如在使用者登入操作時。

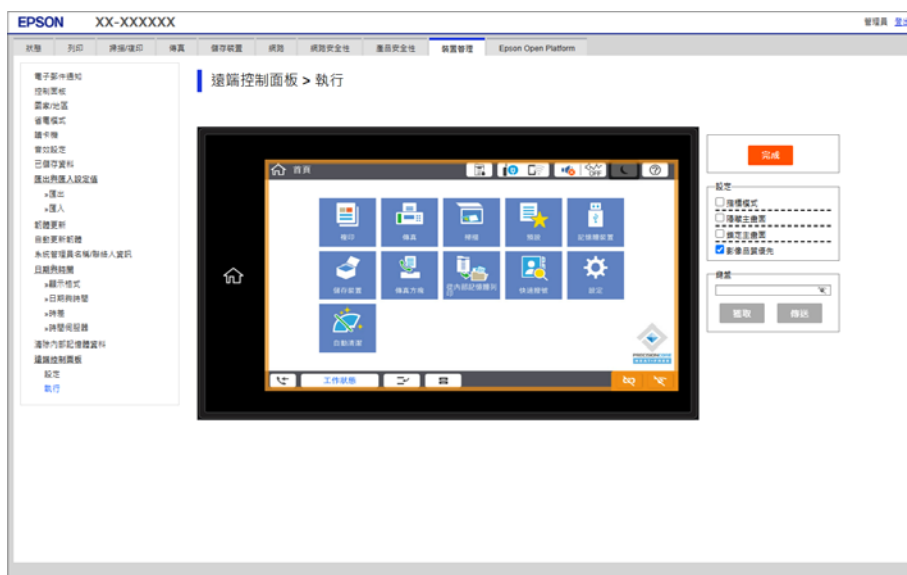
5. 按一下 [確定]。

# 啟動遠端控制面板

## 啟用遠端控制

印表機管理員可以在例行維修期間或在使用者請求協助時啟動遠端控制。

1. 輸入印表機 IP 位址到瀏覽器以存取 Web Config。  
透過與印表機連接至同一網路的電腦輸入印表機的 IP 位址。  
您可以從以下功能表檢查印表機 IP 位址。  
[設定] > [一般設定] > [網路設定] > [網路狀態] > [有線區域網路/Wi-Fi狀態]
2. 輸入管理員密碼以作為管理員登入。
3. 依下列順序選取。  
[裝置管理] > [遠端控制面板] > [執行]
4. 按一下 [開始] 以傳送遠端連接請求到印表機。  
如果使用者在印表機旁，鼓勵他們允許該操作。  
如果遠端連接由於印表機正被使用而被拒絕，請等待片刻並再試一次。  
附註：  
下列操作由印表機旁的使用者執行。  
印表機操作面板上顯示請求允許遠端控制許可的畫面。選擇 [允許]。  
檢查遠端連接指南並點按 [確定]。
5. 使用遠端控制面板遠端控制印表機。



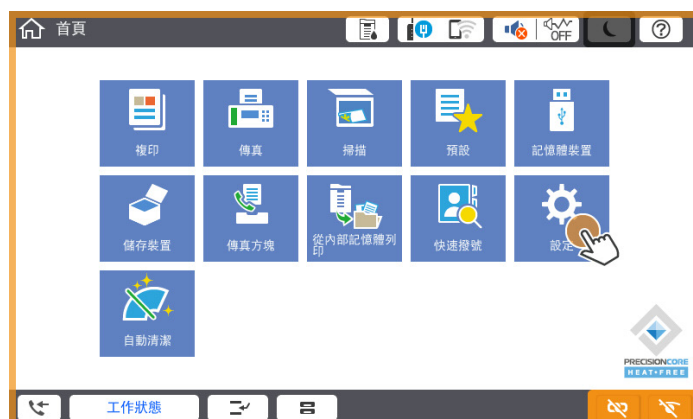
附註：  
如果您進入 Web Config 內的另一索引標籤並已過去 30 秒，或者如果您關閉了瀏覽器但未關閉遠端控制面板，遠端控制自動結束。

6. 若要結束遠端控制，按一下 [完成]。

## 操作遠端控制面板

### 指標模式

在指導使用者如何操作印表機時選擇此項。它可讓您在印表機畫面上放置印戳，以表明使用者應注意的區域或要操作的下一個按鍵。



### 隱藏主畫面

選擇此項可隱藏您不希望使用者看到的畫面，例如在遠端輸入管理員密碼時。清除此方塊以取消隱藏。

### 鎖定主畫面

選擇此項可在印表機操作面板上顯示訊息，以表明管理員已停用面板操作，並且使用者無法使用印表機的控制面板。

### 影像品質優先

選擇此項可在印表機操作面板上顯示與印表機本身上相同的影像。

清除此項後，影像品質會降低，畫面動畫會停用以優先確保速度和減輕網路負載。

### 鍵盤

在要求您輸入文字的任一畫面上，從您的點按哦將其複製和粘貼到鍵盤文字方塊內。

當您按一下 [傳送] 時，您輸入的文字會顯示在印表機畫面上。

當您按一下 [獲取] 時，在印表機操作面板上輸入的文字會反映在遠端控制面板上的文字方塊內。


### 完成

按一下 [完成] 以終止遠端控制。


---

## 遠端控制時使用印表機的操作面板

### 隱藏遠端控制畫面

在印表機操作面板上選擇 ，以在遠端控制印表機的 Web Config 上隱藏遠端控制畫面。

### 啟用遠端控制

選擇  以顯示確認訊息。

如果要終止遠端控制，請選擇 [是]。

# 遠端控制時顯示印表機面板

## 遠端控制時顯示畫面

這是使用遠端控制面板遠端控制印表機時顯示的畫面。印表機的操作面板顯示在橙色邊框內，以表明處於遠端連接狀態。遠端控制功能表顯示在右下端。



這是在 Web Config 內進行設定時顯示的畫面，以防止使用者斷開遠端連接或在使用印表機操作面板時隱藏遠端畫面。遠端控制功能表不顯示在右下端。



---

## 當印表機面板隱藏時顯示的畫面

這是當管理員在遠端存取期間隱藏印表機面板時顯示的畫面。



## 商標

- 一般注意事項：本手冊內的其他產品名稱僅供識別之用，且可能為其各自擁有者的商標。Epson 放棄這些商標的任何與全部權利。
- © 2025 Seiko Epson Corporation