

# EPSON

## **Посібник з експлуатації панелі віддаленого керування**



---

## **Зміст**

### **Про панель дистанційного керування**

Приклади використання панелі дистанційного керування. . . . . 3

### **Налаштування панелі дистанційного керування**

Увімкнення панелі дистанційного керування. . . . . 5  
Виконання налаштувань на панелі керування принтера. . . . . 5  
Внесення налаштувань на комп'ютері. . . . . 5  
Налаштування функціональних можливостей панелі дистанційного керування. . . 5

### **Запуск панелі дистанційного керування**

Запуск сеансу дистанційного керування. . . . . 7  
Робота з панеллю дистанційного керування. . . . . 8

### **Використання кожного типу панелі керування**

Для моделей із програмними клавішами. . . . . 10  
Екран, який відображається під час дистанційного керування. . . . . 10  
Використання панелі керування принтера під час дистанційного керування. . . . . 11  
Екран, який відображається, коли панель принтера приховано. . . . . 12  
Для моделей, що мають екран з апаратними кнопками. . . . . 12  
Екран, який відображається під час дистанційного керування. . . . . 12  
Використання панелі керування принтера під час дистанційного керування. . . . . 13  
Екран, який відображається, коли панель принтера приховано. . . . . 13

### **Торгові марки**

## Про панель дистанційного керування

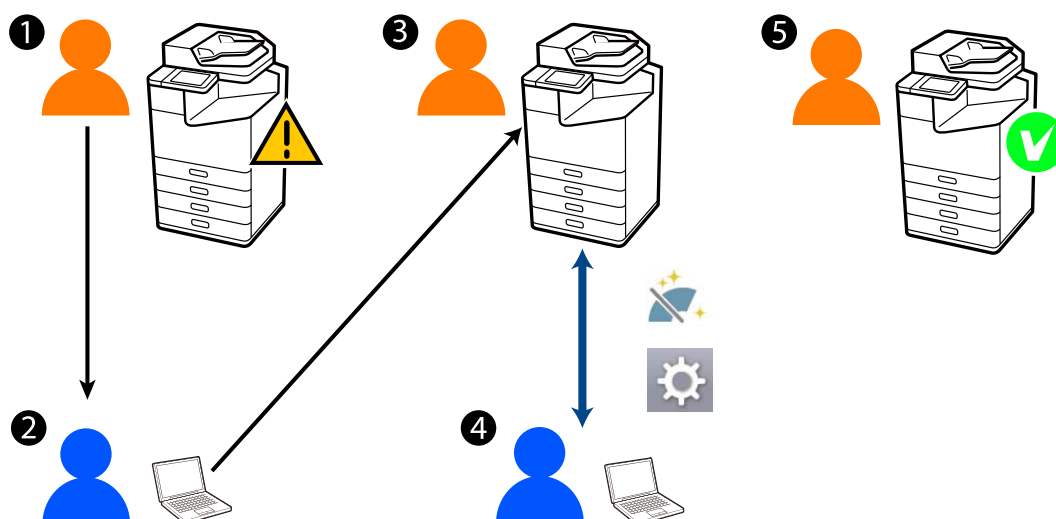
Ця функція дає змогу дистанційно управляти панеллю керування принтера з комп'ютера або планшета, розташованого далеко від принтера.

Щоб додати цю функцію, потрібно оновити принтер до останньої версії мікропрограми.

На панелі принтера виберіть **Налаш.** > **Загальні налаштування** > **Сист. адміністрування** > **Оновлення мікропрограмного забезпечення** > **Оновити** і дотримуйтеся вказівок на панелі.

## Приклади використання панелі дистанційного керування

Далі пояснюється процедура дистанційного усунення проблеми, яка виникла на принтері з мережевим керуванням.



1	З принтером виникла проблема. Користувач звертається до адміністратора.
2	Адміністратор надсилає запит на підключення до панелі керування принтера за допомогою сеансу дистанційного керування.
3	Користувач авторизує з'єднання на панелі керування принтера або чекає на початок підключення за допомогою автоматичної авторизації.
4	Адміністратор дистанційно керує принтером за допомогою панелі дистанційного керування.
5	Адміністратор або користувач припиняє дистанційне керування.

Панель дистанційного керування використовує Web Config для дистанційного керування панеллю керування принтера.

Цільовий діапазон знаходиться в межах локальної мережі, що дозволяє запускати Web Config і дистанційно керувати моделями, які підтримують панель дистанційного керування.

Якщо встановлено додаткову плату мережевого інтерфейсу, використовуйте стандартну мережу. Функція панелі дистанційного керування недоступна в додатковій мережі.

**Примітка.**

*Щоб дистанційно керувати певними моделями через Інтернет, необхідно інстальювати Epson Remote Services.*

*Для отримання додаткової інформації про Epson Remote Services зверніться до свого торгового представника.*

# Налаштування панелі дистанційного керування

---

## Увімкнення панелі дистанційного керування

### Виконання налаштувань на панелі керування принтера

Якщо пункти меню загальних налаштувань заблоковано адміністратором, увійдіть в систему як адміністратор, щоб виконати дії.

1. На панелі принтера виберіть **Налаш.** > **Загальні налаштування** > **Сист. адміністрування** > **Панель віддаленого керування**.
2. Натисніть **Увімкнути**.

### Внесення налаштувань на комп'ютері

1. Введіть IP-адресу принтера у браузер, щоб отримати доступ до Web Config.  
Введіть IP-адресу принтера з комп'ютера, підключеного до тієї ж мережі, що й принтер.  
У наведеному нижче меню можна перевірити IP-адресу принтера.  
**Налаш.** > **Загальні налаштування** > **Налаштування мережі** > **(Стандартний)** > **Стан мережі** > **Стан підкл. до LAN/Wi-Fi**
2. Введіть пароль адміністратора, щоб увійти як адміністратор.
3. Виберіть ці пункти меню в такому порядку.  
**Керування пристроєм** > **Панель віддаленого керування** > **Установки**
4. Для параметра **Панель віддаленого керування** встановить значення **Увімкнути**.
5. Клацніть **ОК**.

---

## Налаштування функціональних можливостей панелі дистанційного керування

Якщо ви вже увімкнули панель дистанційного керування з комп'ютера, перейдіть до кроку 4 цього розділу.

1. Введіть IP-адресу принтера у браузер, щоб отримати доступ до Web Config.  
Введіть IP-адресу принтера з комп'ютера, підключеного до тієї ж мережі, що й принтер.  
У наведеному нижче меню можна перевірити IP-адресу принтера.

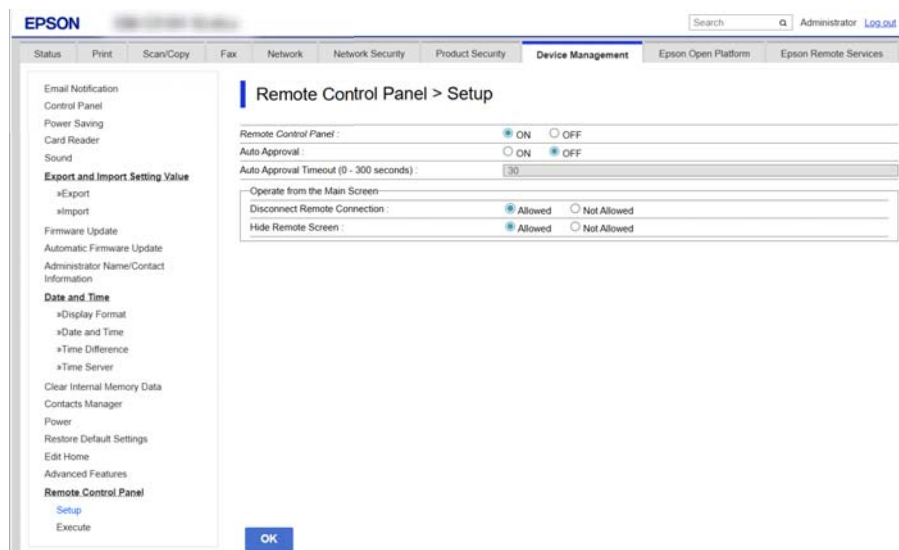
Налаш. > Загальні налаштування > Налаштування мережі > (Стандартний) > Стан мережі > Стан підкл. до LAN/Wi-Fi

2. Введіть пароль адміністратора, щоб увійти як адміністратор.

3. Виберіть ці пункти меню в такому порядку.

**Керування пристроєм > Панель віддаленого керування > Установки**

4. Налаштуйте кожен елемент.



#### Автоматичне схвалення

Ця функція доступна, якщо для параметра **Панель віддаленого керування** встановлено значення **Увімкнути**.

Для таких цілей, як дистанційне обслуговування, виберіть Увімкнути, щоб автоматично підключитися після закінчення певного часу без отримання дозволу від принтера.

#### Час очікування автоматичного схвалення (0-300 секунд)

Якщо для параметра **Автоматичне схвалення** встановлено значення **Увімкнути**, налаштуйте час, доки панель керування принтера не перемкнеться на режим дистанційного керування.

#### Відключити віддалене підключення

Дозволяє вказати, чи можна розірвати віддалене підключення з панелі керування принтера під час роботи у віддаленому режимі.

#### Приховати віддалений екран

Дозволяє вказати, чи можна приховати віддалений екран із панелі керування принтера, наприклад, під час операцій входу користувача в систему.

5. Клацніть **ОК**.

# Запуск панелі дистанційного керування

---

## Запуск сеансу дистанційного керування

Адміністратор принтера може ініціювати дистанційне керування під час планового технічного обслуговування або коли користувач просить про допомогу.

1. Введіть IP-адресу принтера у браузер, щоб отримати доступ до Web Config.

Введіть IP-адресу принтера з комп'ютера, підключеного до тієї ж мережі, що й принтер.

У наведеному нижче меню можна перевірити IP-адресу принтера.

**Налаш.** > **Загальні налаштування** > **Налаштування мережі** > **(Стандартний)** > **Стан мережі** > **Стан підкл. до LAN/Wi-Fi**

2. Введіть пароль адміністратора, щоб увійти як адміністратор.

3. Виберіть ці пункти меню в такому порядку.

**Керування пристроєм** > **Панель віддаленого керування** > **Виконати**

4. Щоб надіслати запит на віддалене підключення до принтера, натисніть **Запуск**.

Якщо поблизу принтера є користувачі, попросіть їх дозволити підключення.

Якщо віддалене підключення відхилено, оскільки принтер використовується, зачекайте деякий час і повторіть спробу.

**Примітка.**

*Користувач виконує перед принтером наведені нижче дії.*

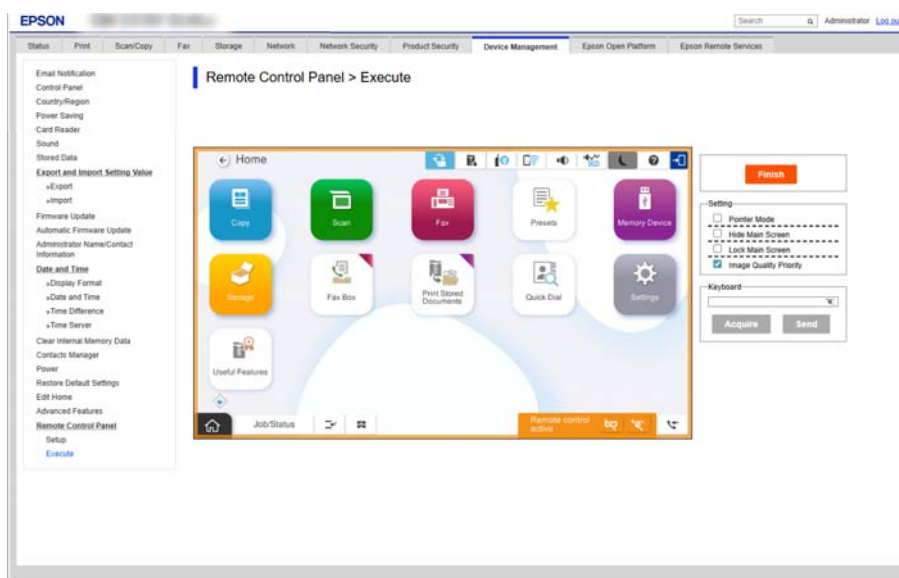
*На панелі керування принтера з'являється екран із запитом на дозвіл дистанційного керування. Натисніть **Підтвердити**.*

*Ознайомтеся з інструкціями з віддаленого підключення і натисніть **ОК**.*

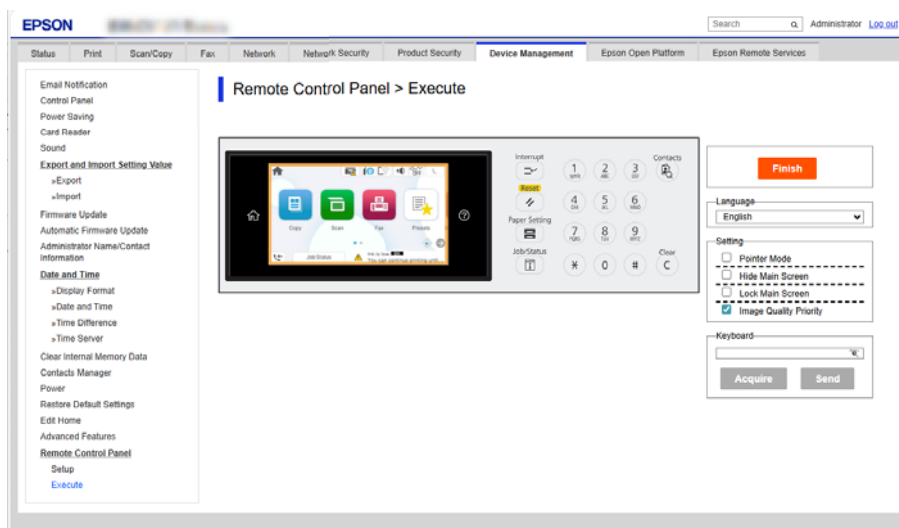
5. Керуйте принтером на відстані за допомогою панелі дистанційного керування.

**Примітка.**

- ❑ Знімки екрану, використані в цьому посібнику, є лише прикладами. Деякі пункти меню на РК-екрані можуть відрізнятися залежно від моделі й налаштувань.
- ❑ Дистанційне керування автоматично завершується, якщо ви перейдете на іншу вкладку у Web Config і пройде 30 секунд, або якщо ви закриєте браузер, не закривши панель дистанційного керування.



Набір функцій панелі керування, що відображається у Web Config доступний для наведених нижче типів.



6. Щоб завершити сеанс дистанційного керування, натисніть **Завершити**.

## Робота з панеллю дистанційного керування

### Мова

Відображається лише на моделях з екраном і апаратними кнопками.

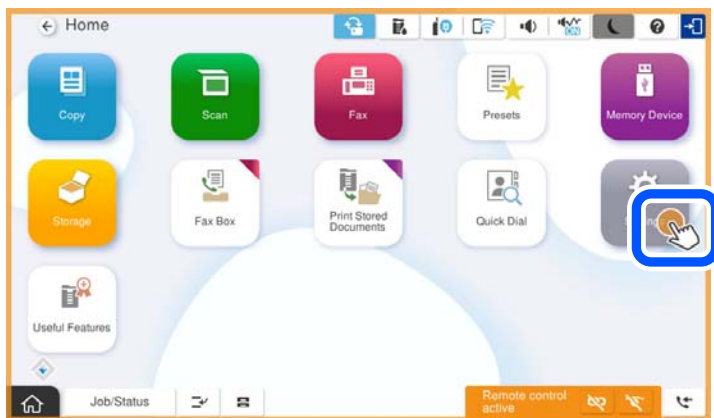
Виберіть мову з розкритого меню, щоб змінити мову панелі керування, яка відображається у Web Config.

### Режим покажчика

Виберіть цей параметр під час інструктажу користувачів щодо роботи з принтером. Дозволяє розмістити штамп на екрані принтера, щоб вказати ділянки, на які користувачі повинні звернути увагу, або наступну кнопку для роботи.

#### **Примітка.**

*Знімки екрану, використані в цьому посібнику, є лише прикладами. Деякі пункти меню на РК-екрані можуть відрізнятися залежно від моделі й налаштувань.*



### Приховати головний екран

Виберіть цей параметр, щоб приховати екрани, які користувачі не повинні бачити, наприклад, під час віддаленого введення пароля адміністратора. Щоб скасувати приховування, зніміть цей прапорець.

### Заблокувати головний екран

Виберіть цей параметр, щоб відобразити на панелі керування принтера повідомлення про те, що адміністратор вимкнув операції панелі, і користувачі не можуть використовувати панель керування принтера.

### Пріоритет якості зображення

Виберіть цей параметр, щоб на панелі керування принтера відображалось те саме зображення, що й на самому принтері.

Якщо позначку знято, якість зображення знижується, а анімація на екрані вимикається з метою підвищення швидкості й зменшення навантаження на мережу.

### Клавіатура

На будь-якому екрані, де потрібно ввести текст, ви можете скопіювати й вставити його з комп'ютера в текстове поле клавіатури.

Якщо натиснути кнопку **Надіслати**, введений вами текст відображається на екрані принтера.

Якщо натиснути кнопку **отримати**, текст, введений на панелі керування принтера, відображається в текстовому полі на панелі дистанційного керування.

### Завершити

Щоб завершити роботу з дистанційним керуванням, натисніть **Завершити**.

# Використання кожного типу панелі керування

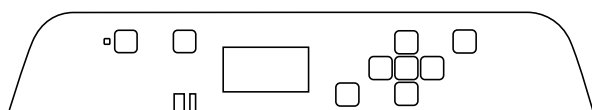
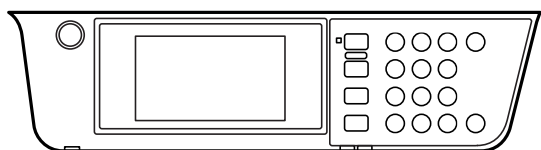
Панель керування принтера доступна у двох типах: панель із програмними клавішами та екран з апаратними кнопками.

Дивіться розділ, який відповідає технічним характеристикам вашої моделі.

- Приклад типу з програмними клавішами



- Приклад екрана з апаратними кнопками



---

## Для моделей із програмними клавішами

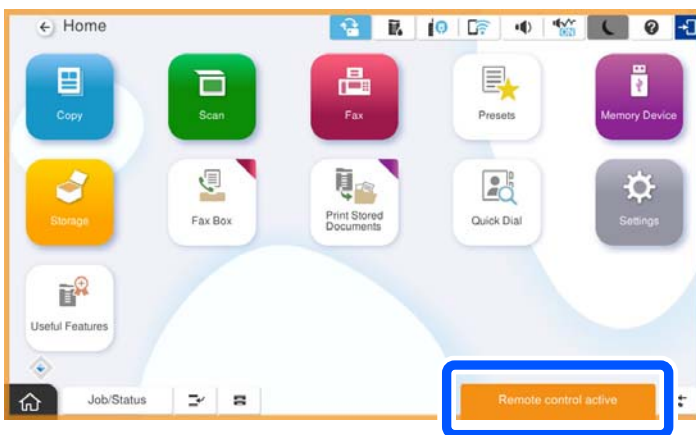
### Екран, який відображається під час дистанційного керування

Цей екран відображається під час дистанційного керування принтером за допомогою панелі дистанційного керування. Панель керування принтера обрамлена помаранчевим кольором, що вказує

на те, що відбувається віддалене підключення. Меню дистанційного керування відображається внизу праворуч.




Це екран, який відображається під час виконання налаштувань у Web Config, щоб користувач не зміг розірвати віддалене підключення або приховати екран віддаленого підключення за допомогою панелі керування принтера. Меню дистанційного керування не відображається внизу праворуч.




## Використання панелі керування принтера під час дистанційного керування

### Приховування екрана дистанційного керування

Виберіть  на панелі керування принтера, щоб приховати екран дистанційного керування у Web Config, за допомогою якого здійснюється дистанційне керування принтером.

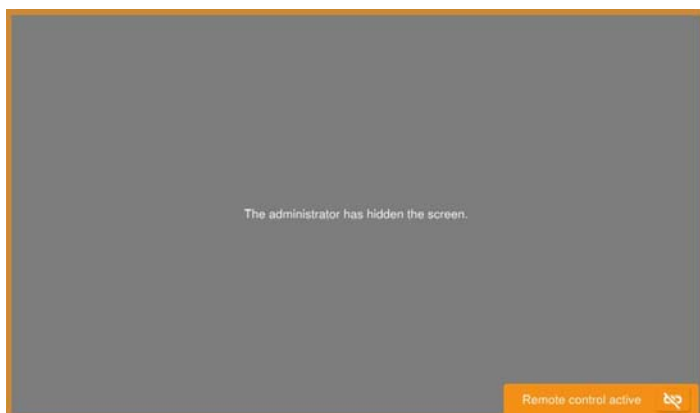
### Завершення сеансу дистанційного керування

Виберіть , щоб відобразити повідомлення про підтвердження.

Якщо потрібно завершити сеанс дистанційного керування, виберіть **Так**.

## Екран, який відображається, коли панель принтера приховано

Цей екран відображається, коли адміністратор приховує панель принтера під час віддаленого доступу.



---

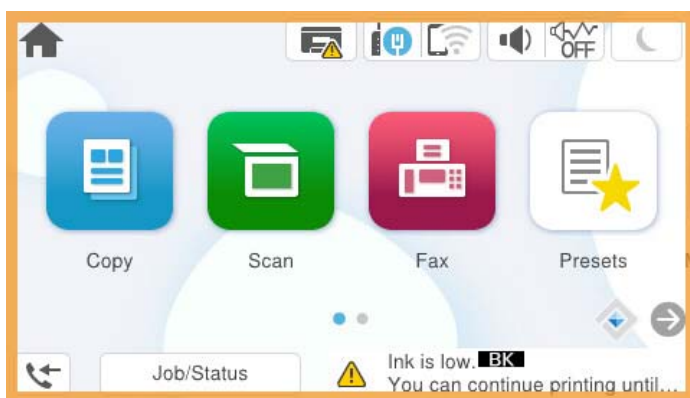
## Для моделей, що мають екран з апаратними кнопками


### Екран, який відображається під час дистанційного керування

Цей екран відображається під час дистанційного керування принтером за допомогою панелі дистанційного керування. Екран обрамлений помаранчевим кольором, що вказує на те, що відбувається віддалене підключення.

**Примітка.**

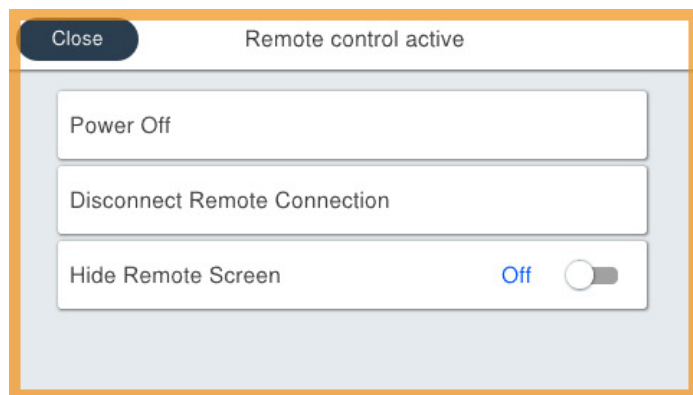
Знімки екрану, використані в цьому посібнику, є лише прикладами. Деякі пункти меню на РК-екрані можуть відрізнятися залежно від моделі й налаштувань.



Натисніть кнопку , щоб відобразити екран меню панелі дистанційного керування.

**Примітка.**


Знімки екрану, використані в цьому посібнику, є лише прикладами. Деякі пункти меню на РК-екрані можуть відрізнятися залежно від моделі й налаштувань.



Якщо ви налаштуєте Web Config так, щоб запобігти відключенню користувачами віддалених підключень та приховуванню віддаленого екрана з панелі керування принтера, ці елементи будуть висвітлені сірим кольором і не будуть доступні для використання.

## Використання панелі керування принтера під час дистанційного керування


### Приховування головного екрана дистанційного керування

Натисніть кнопку  і налаштуйте для параметра **Сховати віддалений екран** значення **Увімк** з меню дистанційного керування, щоб приховати головний екран з екрана дистанційного керування Web Config.

**Примітка.**

Для моделей без сенсорної панелі під час введення пароля відображається повідомлення із запитом про те, чи потрібно приховати екран основного блоку.

### Завершення сеансу дистанційного керування

Натисніть кнопку  і виберіть **Відключити віддалене з'єднання** на відображеному меню панелі дистанційного керування. На екрані з'явиться повідомлення з підтвердженням.

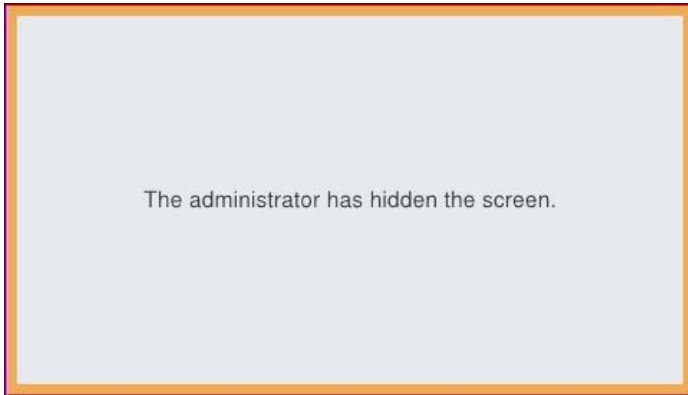
Якщо потрібно завершити сеанс дистанційного керування, виберіть **Так**.

## Екран, який відображається, коли панель принтера приховано

Цей екран відображається, коли адміністратор приховує панель принтера під час віддаленого доступу.

**Примітка.**

Знімки екрану, використані в цьому посібнику, є лише прикладами. Деякі пункти меню на РК-екрані можуть відрізнятися залежно від моделі й налаштувань.



# Торгові марки

- Загальне повідомлення. Усі товарні знаки є власністю відповідних власників і використовуються лише з метою ідентифікації.
- © 2024-2025 Seiko Epson Corporation