

# Start Here

ET-2910 Series  
ET-1910 Series  
L3350 Series  
L1350 Series



\*414654500\*

# EPSON

©2025 Seiko Epson Corporation  
Printed in XXXXXX

EN Start Here

DE Hier starten

IT Inizia qui

PT Começar por aqui

DA Start her

NO Start her

FR Démarrez ici

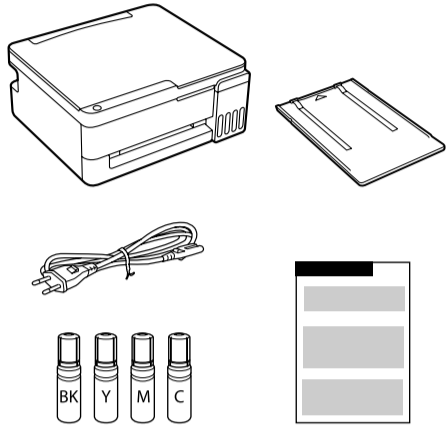
NL Hier beginnen

ES Para empezar

CA Comenceu aquí

FI Aloita tästä

SV Starta här



EN Additional items may be included depending on the location. Illustrations of the printer used in this manual are examples only.

FR Des éléments supplémentaires peuvent être inclus en fonction de la localisation. Les illustrations de l'imprimante utilisées dans ce manuel sont à titre indicatif uniquement.

DE Abhängig vom Standort können weitere Punkte enthalten sein. Die in diesem Handbuch verwendeten Abbildungen des Druckers sind lediglich Beispiele.

NL Afhankelijk van de locatie kunnen aanvullende items worden meegeleverd. De illustraties van de printer in deze handleiding dienen alleen als voorbeeld.

IT Potrebbero essere inclusi elementi aggiuntivi a seconda del luogo di utilizzo. Le illustrazioni della stampante usate nel presente manuale sono solo esempi.

ES Pueden incluirse elementos adicionales en función de la ubicación. Las ilustraciones de la impresora utilizadas en este manual solo sirven de ejemplo.

PT Podem ser adicionados itens adicionais de acordo com o local. As ilustrações da impressora utilizadas neste manual são apenas exemplificativas.

CA Depenent del lloc, poden incloure's elements addicionals. Les il·lustracions de la impressora que s'utilitzen en aquest manual només s'usen com a exemple.

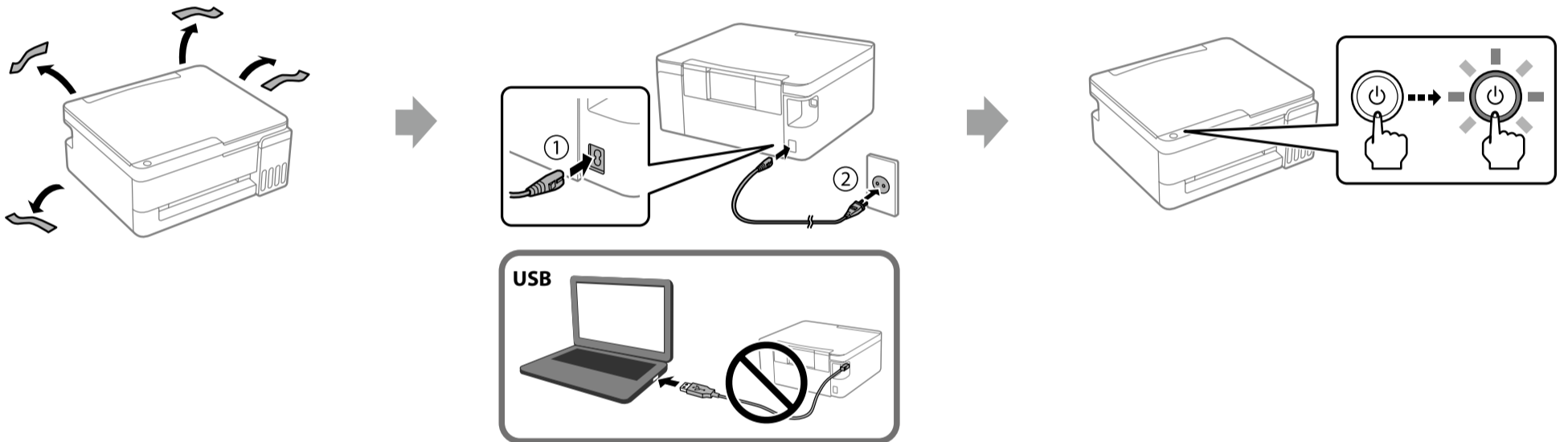
DA Yderligere elementer kan medtages afhængigt af placeringen. Illustrationerne af printeren i denne vejledning er vejledende.

FI Pakettiin saattaa sisältyä muita tuotteita, sijainnista riippuen. Tässä käyttöoppaassa käytetyn tulostimen kuvat ovat vain esimerkkejä.

NO Flere elementer kan bli inkludert avhengig av område. Illustrasjonene av skriveren som brukes i denne håndboken er kun eksempler.

SV Ytterligare artiklar kan ingå beroende på plats. Bilderna av skrivaren i denna handbok är endast till som exempel.

# 1



# 2

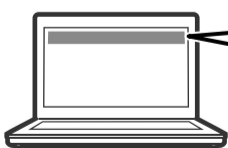
iOS/Android → **Epson Smart Panel**



App Store

Google Play

Windows/Mac → **Epson Setup Navi**



ET-2910 Series  
<https://epson.sn/e2910>

ET-1910 Series  
<https://epson.sn/1910>

L3350 Series  
<https://epson.sn/3350>

L1350 Series  
<https://epson.sn/1350>

EN To finish setting up the printer, download **Epson Smart Panel** app or go to **Epson Setup Navi** website, and follow the step by step instructions.

FR Pour terminer de configurer l'imprimante, téléchargez l'application **Epson Smart Panel** ou rendez-vous sur le site Web **Epson Setup Navi**, et suivez les instructions étape par étape.

DE Laden Sie zur Einrichtung des Druckers die **Epson Smart Panel** App herunter oder gehen Sie zur Website **Epson Setup Navi** und befolgen Sie die schrittweise Anleitung.

NL Download de **Epson Smart Panel**-app of ga naar de website **Epson Setup Navi** en volg de stapsgewijze instructies om het instellen van de printer te voltooien.

IT Per completare l'impostazione della stampante, scaricare l'applicazione **Epson Smart Panel** o visitare il sito web **Epson Setup Navi** e seguire le istruzioni passo passo.

ES Para completar la configuración de la impresora, descargue la aplicación **Epson Smart Panel** o vaya a la página web de **Epson Setup Navi**, y siga las instrucciones paso a paso.

PT Para concluir a configuração da impressora, descarregue a aplicação **Epson Smart Panel** ou aceda ao sítio Web **Epson Setup Navi**, e siga as instruções detalhadas.

CA Per acabar de configurar la impressora, abaixeu l'aplicació **Epson Smart Panel** o aneu al lloc web **Epson Setup Navi** i seguiu les instruccions pas a pas.

DA For at afslutte opsætningen af printeren skal du downloade **Epson Smart Panel**-appen eller gå til **Epson Setup Navi**-webstedet og følge instruktionerne trin for trin.

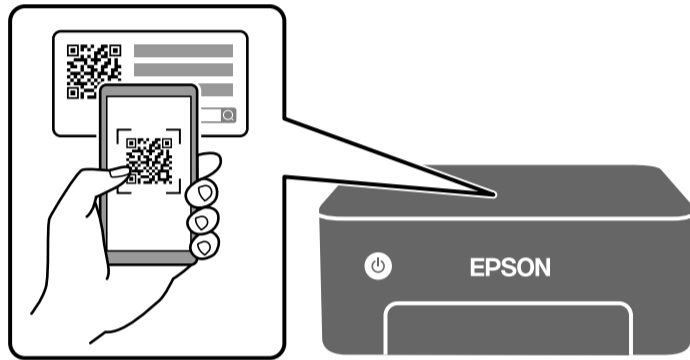
FI Viimeiste tulostimen asennus lataamalla **Epson Smart Panel** -sovellus tai siirtymällä **Epson Setup Navi** -sivustolle ja noudattamalla vaiheittaisia ohjeita.

NO Fullfør konfigurasjonen av skriveren ved å laste ned **Epson Smart Panel**-appen eller gå til **Epson Setup Navi**-nettstedet og følg de trinnvise instruksjonene.

SV För att slutföra inställningen av skrivaren laddar du ner appen **Epson Smart Panel** eller går till webbplatsen **Epson Setup Navi** och följer de stegvisa instruktionerna.



EN	After setting up, see the online User's Guide for information on using, storing, and transporting the printer.
FR	Après la configuration, consultez le Guide d'utilisation pour des informations sur l'utilisation, le stockage et le transport de l'imprimante.
DE	Lesen Sie nach der Einrichtung die Informationen im Benutzerhandbuch zur Verwendung, Lagerung und zum Transport des Druckers.
NL	Raadpleeg na het instellen de online Gebruikershandleiding voor informatie over het gebruik, de opslag en het transport van de printer.
IT	Dopo la configurazione, consultare la Guida utente online per informazioni sull'uso, la conservazione e il trasporto della stampante.
ES	Una vez completada la configuración, consulte la Guía de usuario en línea para obtener información sobre el uso, almacenamiento y transporte de la impresora.
PT	Após a configuração, consulte o Guia do utilizador online para obter informações sobre como utilizar, armazenar e transportar a impressora.
CA	Un cop acabada la configuració, vegeu la Guia de l'usuari per consultar informació sobre com fer servir, emmagatzemar i transportar la impressora.
DA	Når opsætningen er afsluttet, skal du se onlinebrugervejledningen for at få oplysninger om brug, opbevaring og transport af printeren.
FI	Katso asennuksen jälkeen ohjeet tulostimen käytöstä, säilyttämisestä ja kuljettamisesta online-käyttöoppaasta.
NO	Når konfigurasjonen er ferdig, kan du se brukerhåndboken på nettet for informasjon om bruk, oppbevaring og transport av skriveren.
SV	Efter inställning av skrivaren kan du se användarhandboken online för information om hur man använder, förvarar och transporterar skrivaren.



ET-2910 Series  
<https://epson.sn/e2910>

ET-1910 Series  
<https://epson.sn/1910>

L3350 Series  
<https://epson.sn/3350>

L1350 Series  
<https://epson.sn/1350>

#### Radio Equipment Information for Users in Europe, UK and Turkey

EN	Frequency Range	2400–2483.5 MHz	EN	Maximum Radio-Frequency Power Transmitted	20.0 dBm (EIRP)
FR	Plage de fréquences		FR	Puissance maximale transmise par la fréquence radio	
DE	Frequenzbereich		DE	Maximal übertragene Radiofrequenzleistung	
NL	Frequentiebereik		NL	Maximaal uitgezonden radiofrequentievermogen	
IT	Intervallo di frequenza		IT	Potenza massima a radiofrequenza emessa	
ES	Intervalo de frecuencias		ES	Máxima potencia de radiofrecuencia transmitida	
PT	Intervalo de frequência		PT	Tensão máxima de rádio frequência transmitida	
DA	Frekvensområde		DA	Den højeste radiofrekvensstyrke, der blev transmitteret	
FI	Taajuusalue		FI	Siiirretyn radiotaajuustehon enimmäismäärä	
NO	Frekvensområde		NO	Maksimal radiofrekvenskraft overført	
SV	Frekvensintervall	SV	Maximal radiofrekvensström som överförs		

Apple, App Store and Mac are trademarks of Apple Inc., registered in the U.S. and other countries.

Android and Google Play are trademarks of Google LLC.

Microsoft and Windows are trademarks of the Microsoft group of companies.

General Notice: All other trademarks are the property of their respective owners and used for identification purposes only.

Maschinenlärminformations-Verordnung 3. GPSGV: Der höchste Schalldruckpegel beträgt 70 dB(A) oder weniger gemäß EN ISO 7779.

Das Gerät ist nicht für die Benutzung im unmittelbaren Gesichtsfeld am Bildschirmarbeitsplatz vorgesehen. Um störende Reflexionen am Bildschirmarbeitsplatz zu vermeiden, darf dieses Produkt nicht im unmittelbaren Gesichtsfeld platziert werden.

Для пользователей из России срок службы: 5 года

Ürünün Sanayi ve Ticaret Bakanlığınca tespit ve ilan edilen kullanma ömrü 5 yıldır.

Tüketicilerin şikayet ve itirazları konusundaki başvuruları tüketici mahkemelerine ve tüketici hakem heyetlerine yapılabilir.

Üretici: SEIKO EPSON CORPORATION

Adres: 3-5, Owa 3-chome, Suwa-shi, Nagano-ken 392-8502 Japan

Tel: 81-266-52-3131

Web: <http://www.epson.com/>

The contents of this manual and the specifications of this product are subject to change without notice.

