

Сүлжээний Зааварчилгаа

Агуулга

Танилцуулга

Мэдэгдэл.	3
Энэхүү гарын авлагын тухай.	3
Анхааруулга, Чухал мэдээлэл болон Тэмдэглэл.	3
Үйлдлийн Системийн Хувилбар.	3
Сүлжээний Үндсэн ойлголтууд.	4
Wi-Fi (утасгүй) сүлжээ.	4
Этернэт (утаастай) сүлжээ.	7

Бүтээгдэхүүнийг Сүлжээгээр Ашиглах

Холболтын Аргыг Өөрчлөх.	8
Сүлжээний Төхөөрөмжөөс.	8
Windows.	8
Mac OS X.	11
Ухаалаг утас буюу таблет (iOS/Android)	11
Бүтээгдэхүүнийг Wi-Fi сүлжээнд гар аргаар холбох.	12
Wi-Fi тохуруулгын визард.	12
Wi-Fi Protected Setup (WPS).	13
Шууд Холболт.	13
Wi-Fi Direct.	14
Ад хок горим.	16

Асуудал шийдвэрлэх

Сүлжээний Асуудлыг Шийдэх Зөвлөгөө.	22
Сүлжээний холболтын шалгалтын тайланг хэвлэх.	22
Сүлжээний төлвийг гаргах болон сүлжээний төлвийн хуудсыг хэвлэх.	22
Wi-Fi тохиргоог цуцлах болон эхлүүлэх	23
Бүтээгдэхүүний фирмварийг шинэчлэх	23
Холболтыг Пинг команд ашиглан шалгах.	24
Тохируулгын Асуудал.	25
Wi-Fi-д холбогдох.	25
Wi-Fi Direct-д холбогдох.	26
Этернэтэд холбогдох.	27
Wi-Fi эсвэл Этернэтэд холбогдох.	29
Хэвлэлтийн Асуудлууд.	30
Wi-Fi-д Холбогдсон Компьютер.	30

Этернэтэд Холбогдсон Компьютер.	30
Wi-Fi эсвэл Этернэтэд Холбогдсон Компьютер.	31
Ухаалаг утас буюу таблет.	31
Сканнердах үеийн Асуудлууд.	31
Wi-Fi эсвэл Этернэтэд холбогдох.	31
Үйлдлийн Систем Тус бүрт хамаарах Асуудлууд.	32
IPv4/IPv6 функцыг хүснэгт.	32
Mac OS X.	33
iOS.	34
Android.	35
Програм хангамжийн Асуудлууд.	35
EpsonNet Print-ээр хэвлэж байх үед утасны шугаман холболтын харилцах хайрцаг гарч ирсэн.	35
Epson програм хангамжийн блокийг болиулах.	35
Бусад Асуудлууд.	36
Бүтээгдэхүүн дээр сүлжээний үйлчилгээг тохируулах боломжгүй байх, эсвэл гэнэт сүлжээний үйлчилгээг хэрэглэх боломжгүй болсон.	36

Сүлжээний Үзүүлэлтүүдийн Зохиогчийн эрх болон Лиценз

Зохиогчийн эрх, Худалдааны тэмдэг болон Лиценз.	37
Info-ZIP copyright and license.	37
НЭЭЛТТЭЙ ЭХИЙН ПРОГРАМ ХАНГАМЖИЙН ЛИЦЕНЗ.	38

Танилцуулга

Мэдэгдэл

Энэхүү гарын авлагын тухай

Энэхүү Сүлжээний Зааварчилгаа нь сүлжээний функц бүхий бүтээгдэхүүнүүдийн ерөнхий гарын авлага болно. Гарын авлагыг хэрэглэхдээ дараах зүйлийг анхаарна уу.

- LCD дэлгэц, Wi-Fi/Этернэт функц, сканнерын функц зэрэг ашиглах боломжтой функцууд болон төхөөрөмжүүд нь таны бүтээгдэхүүнээс хамаарч ялгаатай байж магадгүй.
- Гарын авлагад ашигласан LCD дэлгэцийн агшин болон програм хангамж нь ерөнхий жишээ болно. Цэс, товчны нэр, дэлгэцний агшин нь таны бүтээгдэхүүнээс хамаарч ялгаатай байж магадгүй.
- Гарын авлагын агуулга болон бүтээгдэхүүний үзүүлэлтүүдийг гурьдчилж мэдэгдэлгүйгээр өөрчилж болно.

Анхааруулга, Чухал мэдээлэл болон Тэмдэглэл

Энэхүү гарын авлага дахь Анхааруулга, Чухал мэдээлэл болон Тэмдэглэл нь доорх байдлаар гарч ирэх ба дараах утгыг илэрхийлнэ.

**Анхааруулга**

биед гэмтэл учрахаас сэргийлж анхааралтай дагаж мөрдөх шаардлагатай.

**Чухал мэдээлэл**

төхөөрөмжид эвдрэл үүсэхээс сэргийлж унших шаардлагатай.

Тэмдэглэл

бүтээгдэхүүний ажиллагааны тухай хэрэгцээтэй зөвлөгөө, хязгаарлалтыг агуулна.

Үйлдлийн Системийн Хувилбар

Энэхүү гарын авлагад дараах товчилсон үгс хэрэглэгдэнэ.

- Windows 8.1 нь Windows 8.1 болон Windows 8.1 Pro-ийг төлөөлнө.
- Windows 8 нь Windows 8 болон Windows 8 Pro-ийг төлөөлнө.
- Windows 7 нь Windows 7 Home Basic, Windows 7 Home Premium, Windows 7 Professional, болон Windows 7 Ultimate-ийг төлөөлнө.

Танилцуулга

- ❑ Windows Vista нь Windows Vista Home Basic Edition, Windows Vista Home Premium Edition, Windows Vista Business Edition, Windows Vista Enterprise Edition, болон Windows Vista Ultimate Edition-ийг төлөөлнө.
- ❑ Windows XP нь Windows XP Home Edition, Windows XP Professional x64 Edition болон Windows XP Professional-ийг төлөөлнө.
- ❑ Mac OS X v10.9.x нь OS X Mavericks-ыг төлөөлөх ба Mac OS X v10.8.x нь OS X Mountain Lion-ыг төлөөлнө. Мөн, Mac OS X нь Mac OS X v10.9.x, Mac OS X v10.8.x, Mac OS X v10.7.x болон Mac OS X v10.6.x-ийг төлөөлнө.

Сүлжээний Үндсэн ойлголтууд

Энэхүү гарын авлагад гарч ирэх сүлжээний холболтуудыг доор тайлбарлана. Таны бүтээгдэхүүнээс хамаарч сүлжээний холболтын бүх төрлийг ашиглах боломжгүй байж магадгүй.

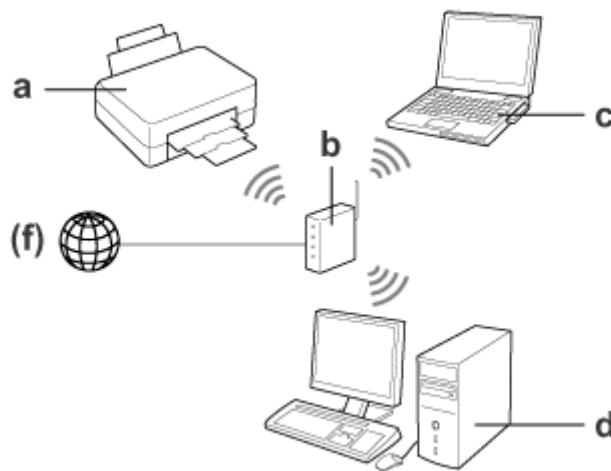
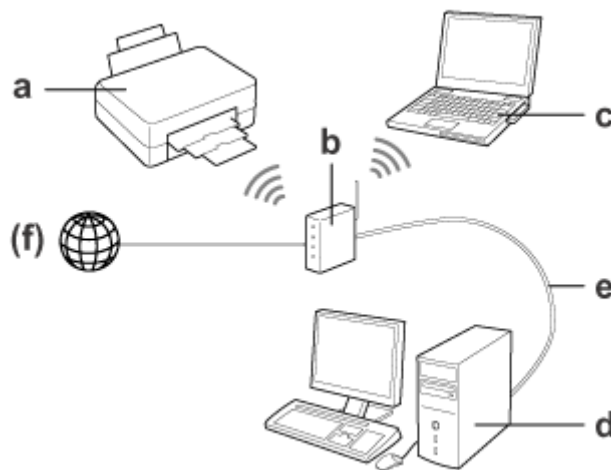
Wi-Fi (утасгүй) сүлжээ

Wi-Fi холболтын гурван төрөл бий; Дэд бүтцийн горим (рүүтэр буюу хандалтын цэгээр дамжин холбогдох), Wi-Fi Direct (хандалтын цэг ашиглалгүй төхөөрөмжтэй шууд холбогдох), болон Ад Хок.

Танилцуулга

Дэд бүтцийн горим (Хандалтын цэгээр дамжин холбогдохын тулд)

Дэд бүтцийн горимд, утасгүй болон утастай компьютерүүд бүгд (утасгүй рүүтэр зэрэг) хандалтын цэгээр дамжин холбогдож сүлжээний интерфэйс рүү өгөгдлийг илгээх боломжтой.



- a. бүтээгдэхүүн
- b. Утасгүй рүүтэр (эсвэл хандалтын цэг)
- c. Wi-Fi интерфэйстэй компьютер (цаанаасаа суулгагдсан эсвэл USB/PC карт зэргээр нэмж суулгасан)
- d. LAN порт буюу Wi-Fi интерфэйстэй компьютер
- e. Этернет кабел (хэрэв компьютер болон утасгүй рүүтэрийг шууд холбох бол)
- (f. Интернэт хандалт)

Танилцуулга

Wi-Fi Direct (Хандалтын цэг ашиглалгүй шууд холбогдохын тулд)

Бүтээгдэхүүнийг хандалтын цэггүйгээр утасгүй орчинд ашиглахын тулд Wi-Fi Direct холболтыг ашиглана.

Хэрэв бүтээгдэхүүн Wi-Fi Direct функцтай бол хандалтын цэг ашиглалгүйгээр утасгүй холбох боломжтой.

Илүү дэлгэрэнгүйг [14 хуудас дээрх "Wi-Fi Direct"](#) -ээс лавлана уу.



a. бүтээгдэхүүн (цаанаасаа суулгагдсан Wi-Fi Direct функц)

b. (Wi-Fi интерфэйстэй) компьютер эсвэл Wi-Fi төхөөрөмж

Ад хок горим (Хандалтын цэг ашиглалгүй шууд холбогдохын тулд)

(Утасгүй рүүтэр зэрэг) хандалтын цэггүйгээр бүтээгдэхүүнийг утасгүй орчинд ашиглаж болох өөр арга нь Ад Хок горимыг ашиглах юм. Илүү дэлгэрэнгүйг [16 хуудас дээрх "Ад хок горим"](#) -ээс лавлана уу.

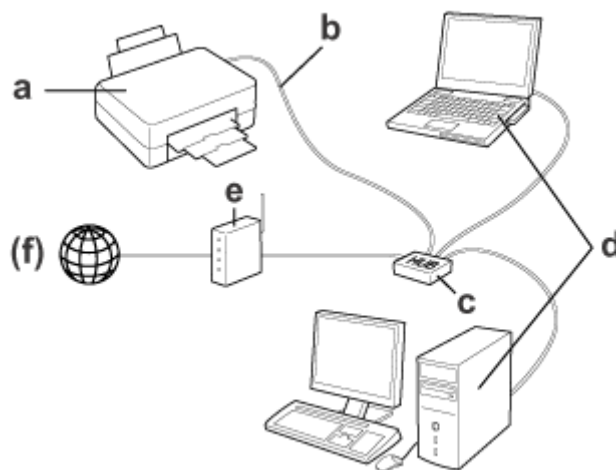


a. бүтээгдэхүүн

b. Wi-Fi интерфэйстэй компьютер (цаанаасаа суулгагдсан эсвэл USB/PC карт зэргээр нэмж суулгасан)

Этернэт (утаастай) сүлжээ

Утаастай сүлжээний холболтын хувьд, хаб/рүүтэрийг бүтээгдэхүүнд Этернэтийн кабел ашиглан холбоно.



Утаастай сүлжээнд шаардлагатай техник хангамж

- a. бүтээгдэхүүн
- b. Этернэт кабел
- c. Этернэт ХАБ
- d. LAN порттой компьютер
- e. Рүүтэр
- (f. Интернэт хандалт)

Бүтээгдэхүүнийг Сүлжээгээр Ашиглах

Энэ хэсэгт бүтээгдэхүүнийг хэрхэн сүлжээгээр ашиглах болон бүтээгдэхүүний холболтын аргыг Windows, Mac OS X, iOS, Android-ыг ажиллуулж байгаа төхөөрөмжөөс хэрхэн өөрчлөхийг тайлбарлана. Бүтээгдэхүүнийг анх удаа тохируулах талаарх дэлгэрэнгүйг бүтээгдэхүүний Эндээс Эхлэ-ээс лавлаарай.

Холболтын Аргыг Өөрчлөх

Бүтээгдэхүүнийг хэрхэн холбогдох аргыг өөрчлөх арга нь өмнөх холболтоос хамаарч ялгаатай байна.

- USB, Этернэт болон шууд холболтоос Wi-Fi руу:**
Үйлдлийн систем тус бүрийн тайлбарыг дараагийн хэсэгт харна уу.
- Wi-Fi-аас Этернэт рүү:**
Холболтын аргыг өөрчлөхийн өмнө, тохиргоог Этернэт рүү солих буюу бүтээгдэхүүний хянах самбараас Wi-Fi-г хаа. Windows болон Mac OS X-т зориулсан зааврыг дараах хэсгээс харна уу.

Сүлжээний Төхөөрөмжөөс

Windows

Бүтээгдэхүүний програм хангамжийн дискийг ашиглан тохируулах

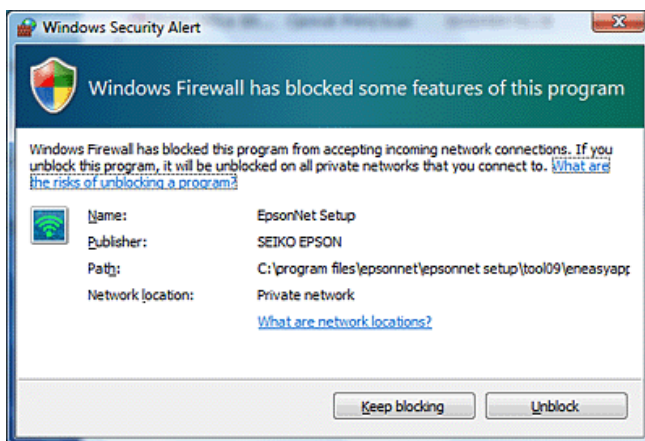
Бүтээгдэхүүнийг Windows компьютерээс хэрэглэхийн тулд, програм хангамжийн дискийг нь ашиглан тохируулна. Та мөн бүтээгдэхүүнийг хоёрдогч компьютерээс хэрэглэх, эсвэл USB холболтоос сүлжээний холболт руу солихыг хүсвэл програм хангамжийн дискийг ашиглах боломжтой.

Хэрэв таны компьютерт CD/DVD тоглуулагч байхгүй бол, суулгагчийг өөрийн бүсийн Epson Вэб сайтаас татах боломжтой.

Бүтээгдэхүүнийг Сүлжээгээр Ашиглах

Тэмдэглэл:

- ❑ Компьютерийн тохируулгыг эхлүүлэхийн өмнө, рүүтэр, утасгүй адаптар, хаб зэрэг сүлжээний төхөөрөмжүүд зөв ажиллаж байгаа эсэхийг шалгаад санах ойн картыг бүтээгдэхүүнээс гарга.
- ❑ Хэрэв таны үйлдлийн систем эсвэл програмын аюулгүй байдлын анхааруулах дэлгэц гарч ирвэл, **Unblock (Блок цуцлах)** буюу **Allow (Зөвшөөрөх)**-ийг дарж Галт ханын онцгой тохиолдлыг үүсгэ.
Арилжааны аюулгүй байдлын програм хангамжийн дэлгэц дээрх **Keep Blocking (Үргэлжлүүлэн Блоглох), Block (Блоклох)** буюу бусад адил төстэй командыг бүү дараарай.
Ашиглаж буй арилжааны аюулгүй байдлын програм хангамжаас хамаарч дээрх үйлдлээр холболт үүсгэх боломжгүй байж болзошгүй. Энэ тохиолдолд, аюулгүй байдлын програмыг түр хаагаад бүтээгдэхүүний програмыг ажиллуулаарай.



1 Бүтээгдэхүүнийг асааж Wi-Fi/Этернэт хэвийн ажиллаж байгаа эсэхийг магадла.

2 Програмын дискийг CD-ROM/DVD тоглуулагчид оруул.

Тэмдэглэл:

Хэрэв Windows дээр суулгалтын дэлгэц автоматаар гарч ирэхгүй бол, **Computer (Компьютер)** (эсвэл **My Computer (Миний Компьютер)**) дахь Диск таних тэмдгийг хоёр дар.

3 Дэлгэцэн дээрх зааварчилгааг дага.

WSD-ийг ашиглан тохируулах (Windows 8.1/8/7/Vista-д)

Энэ бүтээгдэхүүн нь Web Services on Devices (Төхөөрөмжийн веб үйлчилгээ) (WSD)-ийг дэмждэг. Бүтээгдэхүүний холбогдсон сүлжээнд хоёрдогч компьютерыг нэмэхийг эсвэл олон компьютерыг зэрэг тохируулахыг хүсвэл WSD-ийг ашиглах нь тохиромжтой.

Тэмдэглэл:

- ❑ Принтер/сканнерыг WSD-аар тохируулахын тулд, компьютер болон бүтээгдэхүүнийг сүлжээнд холбосон байх шаардагатай.
Бүтээгдэхүүний хянах самбараас сүлжээний холболтыг тохируулах талаар дэлгэрэнгүйг [12 хуудас дээрх "Бүтээгдэхүүнийг Wi-Fi сүлжээнд гар аргаар холбох"](#) -ээс лавлаарай.
- ❑ Принтер/сканнерыг WSD-аар тохируулахын өмнө драйверыг суулгах шаардлагатай.

Бүтээгдэхүүнийг Сүлжээгээр Ашиглах

1 Бүтээгдэхүүн асаалттай эсэхийг нягтал.

Тэмдэглэл:

Windows 8.1/8 нь WSD драйверыг автоматаар суулгадаг тул 2-оос 5 хүртэлх алхамыг алгасч болно.

2 Windows 7-ийн хувьд: **Start (Эхлэл), Computer (Компьютер)**-ийг дараад, **Network (Сүлжээ)**-г дар.

Windows Vista-ийн хувьд: **Start (Эхлэл)**-ийг дараад **Network (Сүлжээ)**-г дар.

3 Бүтээгдэхүүний таних тэмдгийг баруун товчоор дараад **Install (Суулгах)**-ыг дар.

User Account Control (Хэрэглэгчийн Данс Хянагч) дахь **Continue (Үргэлжлүүлэх)**-ийг дар.

Тэмдэглэл:

Таних тэмдэг сүлжээний бүтээгдэхүүний нэрийг харуулна (жишээ нь, EPSONXXXXXX (таны бүтээгдэхүүний нэр)). Бүтээгдэхүүний нэрийг хянах самбар эсвэл сүлжээний төлвийн хуудаснаас магадлах боломжтой. Хянах самбар дээр магадлах буюу сүлжээний төлвийн хуудсыг хэвлэх талаарх дэлгэрэнгүйг [22 хуудас дээрх "Сүлжээний төлвийг гаргах болон сүлжээний төлвийн хуудсыг хэвлэх"](#) -ээс лавлаарай.

Хэрэв **Install (Суулгах)**-ийг оронд **Uninstall (Устгах)** гарч ирвэл, **Uninstall (Устгах)**-ийг нэг удаа дараад дахин оролдож үзээрэй (Windows 7 болон Vista дээр).

4 **Your devices are ready to use (Таны төхөөрөмжүүд ашиглахад бэлэн) (Your device is ready to use (Таны төхөөрөмж ашиглахад бэлэн))**-ийг дар.

Тэмдэглэл:

Windows 7 хэрэглэгчдэд зориулсан тэмдэглэл: Алхам 4 болон 5-ийг алгас.

5 Дэлгэцийг шалгаад **Close (Хаах)**-ийг дар.

6 Windows 8-ийн хувьд: **Desktop (Үндсэн дэллгэц) > Settings (Тохиргоо)** Дүр төрх > **Control Panel (Хянах Самбар)**-ийг сонгоод дараа нь **View devices and printers (Төхөөрөмж болон принтерүүдийг харах)**-ийг сонго.

Windows 7-ийн хувьд: **Start (Эхлэл)**-ийг дараад **Devices and Printers (Төхөөрөмж болон Принтерүүд)**-ийг дар.

Windows Vista-ийн хувьд: **Start (Эхлэл)** товчийг дараад, **Network (Сүлжээ)**-г дар.

Windows 8 хэрэглэгчдэд зориулсан тэмдэглэл:

Хэрэв бүтээгдэхүүний таних тэмдгийг олохгүй бол доорх алхамуудыг гүйцэтгэ.

1. **Add a device (Төхөөрөмж нэмэх)**-ыг сонго.
2. Бүтээгдэхүүнээ сонгоод **Next (Дараах)**-ийг дар.
3. Дэлгэцэн дээрх зааварчилгааг дага.

Бүтээгдэхүүнийг Сүлжээгээр Ашиглах

- 7** Сүлжээний бүтээгдэхүүний нэр бүхий таних тэмдэг (жишээ нь, EPSONXXXXXX (таны бүтээгдэхүүний нэр)) нэмэгдсэн эсэхийг магадла.

WSD ашиглан хэвлэхийн тулд, бүтээгдэхүүнийг сүлжээний бүтээгдэхүүний нэрээр нь сонго.

Тэмдэглэл:

- Сканнын функцыг WSD-аар ашиглахын тулд Windows 8.1/8/7/Vista дээр **Windows Fax and Scan (Windows Факс болон Скан)** эсвэл **Paint (Зурах)**-ийг хэрэглээрэй.
- Windows 8.1/8/7/Vista дээр **Windows Fax and Scan (Windows Факс болон Скан)** эсвэл **Paint (Зурах)**-ийн сонгосон сканнерын нэр нь сүлжээний бүтээгдэхүүний нэртэй адил байна.
- Арилжааны програм хангамж ашиглах тохилдолд, сканнердах дарааллыг програмтай цуг ирсэн Хэрэглэгчийн Зааварчилгаа-наас лавлаарай.

Mac OS X

Бүтээгдэхүүнийг сүлжээнд холбох

Mac OS X -ийн хувьд, програмын Epson Вэб сайтаас татаарай.

Тэмдэглэл:

- Сүлжээний тохируулгыг эхлэхээс өмнө, бэхний гэрийг цэнэглэх, хэлийг тохируулах зэрэг анхан шатны тохиргоонуудыг дуусга.
- Компьютерийн тохируулгыг эхлүүлэхийн өмнө, рүүтэр, утасгүй адаптар, хаб зэрэг сүлжээний төхөөрөмжүүд зөв ажиллаж байгаа эсэхийг шалгаад санах ойн картуудыг бүтээгдэхүүнээс гарга.

- 1** Хэрэв Этернэт сүлжээнд холбогдохыг хүсвэл, LAN кабел ашиглан бүтээгдэхүүнийг хаб руу холбо.

- 2** Дараах холбоосыг дарж дэлгэц дээрх зааварчилгааг дага.
<http://epson.sn> эсвэл <http://support.epson.net/setupnavi/>

Ухаалаг утас буюу таблет (iOS/Android)

Epson iPrint нь танд ухаалаг утас буюу таблет (iOS/Android)-аасаа бүтээгдэхүүн рүү утасгүй хэвлэж, сканнердах боломжийг олгоно. Хэрэв таны бүтээгдэхүүн Wi-Fi сүлжээнд холбогдоогүй бол бүтээгдэхүүний хянах самбарыг ашиглан Wi-Fi сүлжээнд гар аргаар холбо. Гар аргаар тохируулгын талаарх дэлгэрэнгүйг [12 хуудас дээрх "Бүтээгдэхүүнийг Wi-Fi сүлжээнд гар аргаар холбох"](#) -ээс лавлаарай.

Тэмдэглэл:

- Бүтээгдэхүүнд холбохоосоо өмнө, ухаалаг утас буюу планшетаа сүлжээнд холбогдсон эсэхийг шалга.
- Хэрэв та зөвхөн Этернэт функцтай бүтээгдэхүүнийг ухаалаг утас буюу планшетаас хэрэглэхийг хүсвэл, тухайн бүтээгдэхүүнийг утасгүй рүүтэр (хандалтын цэг)-т LAN кабел ашиглан холбоорой.

Бүтээгдэхүүнийг Сүлжээгээр Ашиглах

Epson iPrint-г Ашиглах

- 1 "Epson iPrint"-ийг App Store (iOS) эсвэл Google Play (Android)-оос ухаалаг утас буюу таблет руугаа татаарай.
Та мөн Epson iPrint-г дараах Epson Вэб сайтаас татаж авах боломжтой.



<http://ipr.to>

- 2 Epson iPrint-г эхлүүлээд, хэрэглэхийг хүссэн бүтээгдэхүүнээ хайж тохируул.

Тэмдэглэл:

Epson iPrint тохиргооны талаар дэлгэрэнгүй мэдээллийг Epson iPrint,-ийн дагалдах Тусламж эсвэл Epson Connect Вэб портал сайтаас лавлаарай.

<https://www.epsonconnect.com/> (Epson Connect портал сайт)

<http://www.epsonconnect.eu/> (зөвхөн Европ)

Бүтээгдэхүүнийг Wi-Fi сүлжээнд гар аргаар холбох

Бүтээгдэхүүнийг хянах самбар ашиглан сүлжээнд холбохын тулд доорх алхамуудыг гүйцэтгэ.

Тэмдэглэл:

- Сүлжээний тохируулгыг эхлэхээс өмнө, бэхний гэрийг цэнэглэх, хэлийг тохируулах зэрэг анхан шатны тохиргоонуудыг дуусга.
- Бүтээгдэхүүнийг холбохын өмнө Wi-Fi сүлжээгээ нээлттэй байгаа эсэхийг шалгаарай.

Wi-Fi тохируулгын визард

Хэрэв таны бүтээгдэхүүн LCD дэлгэцтэй бол Wi-Fi Setup Wizard-г ашиглан гар аргаар тохируулгыг хялбарчлах боломжтой. LCD дэлгэц дээр Wi-Fi сүлжээнийхээ SSID болон нууц үгийг оруулан тохируулах боломжтой. Энэ үзүүлэлтийг зөвхөн LCD дэлгэцтэй бүтээгдэхүүн дээр л ашиглах боломжтой.

Тэмдэглэл:

- Энэ тохиргоо нь бүх бүтээгдэхүүнд ашиглагдах боломжгүй эсвэл идэвхжээгүй байж магадгүй.
- Wi-Fi тохируулгын үед шаардлагатай учраас сүлжээнийхээ SSID болон нууц үгийг шалгаарай. Хэрэв SSID болон нууц үгийг мэдэхгүй бол сүлжээний администратороосоо шалга.

Бүтээгдэхүүнийг Сүлжээгээр Ашиглах

Wi-Fi Setup Wizard ашиглан Wi-Fi холболтыг тохируулах талаарх мэдээллийг авахын тулд дараах холбоосыг дарна уу. Энэ үзүүлэлт нь бүх бүтээгдэхүүнд ашиглагдах боломжгүй эсвэл идэвхжээгүй байж магадгүй.

 <html/wizard.htm>

Wi-Fi Protected Setup (WPS)

Хоёр төрлийн Wi-Fi Protected Setup (WPS) бий; WPS товчлуурын арга болон WPS PIN кодны арга. Эдгээр аргууд нь LCD дэлгэцгүй бүтээгдэхүүнүүдэд ашиглагдах боломжтой.

Тэмдэглэл:

- Энэ тохиргоо нь бүх бүтээгдэхүүнд ашиглагдах боломжгүй эсвэл идэвхжээгүй байж магадгүй.
- Бүтээгдэхүүнийг сүлжээнд холбохоос өмнө, хандалтын цэг WPS функцыг дэмжих эсэхийг шалга.
- Хэрэв хандалтын цэг (утасгүй рүүтэр) ойролцоогоор хоёр минутын дотор танигдахгүй бол алдааны зурвас гарч ирнэ. Энэ тохиолдолд, хандалтын цэг ажиллагаатай байгаа эсэхийг магадлаад, WPS тохиргоог эхнээс нь хий.
- Хандалтын цэгийн WPS функц буюу асуудал шийдвэрлэх талаарх дэлгэрэнгүйг хандалтын цэгийн хэрэглэгчийн гарын авлагаас лавлаарай.

WPS товчлуур

Утасгүй рүүтэр (хандалтын цэг) дээрх WPS товчийг дарж тохируулгыг хийх боломжтой. Хэрэв аль хэдийн өөр Wi-Fi идэвхжсэн төхөөрөмжийг WPS ашиглан холбосон бол үүнийг сонгоорой.

WPS тохируулга ашиглан Wi-Fi холболтыг тохируулах талаарх мэдээллийг авахын тулд дараах холбоосыг дарна уу. Энэ үзүүлэлт нь бүх бүтээгдэхүүнд ашиглагдах боломжгүй эсвэл идэвхжээгүй байж магадгүй.

 html/wps_b.htm

WPS PIN код

Утасгүй рүүтэр (хандалтын цэг) рүү найман дугаарыг оруулж тохируулгыг хийх боломжтой. Найман дугаар нь бүтээгдэхүүний LCD дэлгэц дээр гарах буюу сүлжээний төлвийн хуудас дээр хэвлэгдэх болно.

WPS тохируулга ашиглан Wi-Fi холболтыг тохируулах талаарх мэдээллийг авахын тулд дараах холбоосыг дарна уу. Энэ үзүүлэлт нь бүх бүтээгдэхүүнд ашиглагдах боломжгүй эсвэл идэвхжээгүй байж магадгүй.

 html/wps_p.htm

Шууд Холболт

Та бүтээгдэхүүнийг утасгүй рүүтэр (хандалтын цэг)-гүйгээр шууд компьютер, ухаалаг утас, таблеттэй холбох боломжтой. Таны бүтээгдэхүүн болон төхөөрөмжөөс хамаарч дараах аргуудыг хэрэглэж болно.

Бүтээгдэхүүнийг Сүлжээгээр Ашиглах

Wi-Fi Direct холболт:

Wi-Fi Direct буюу Wi-Fi-г дэмждэг төхөөрөмж ашиглан бүтээгдэхүүнд шууд холбогдох боломжтой. Энэ арга нь дэд бүтцийн горимтой адил WPA2-PSK(AES) аюулгүйн аргыг хэрэглэдэг.

[14 хуудас дээрх "Wi-Fi Direct"](#)

Ад Хок холболт:

Та Ад Хок нийцэлттэй төхөөрөмж ашиглан бүтээгдэхүүнд холбогдох боломжтой. Энэ арга нь зөвхөн WEP аюулгүйн аргыг хэрэглэдэг.

[16 хуудас дээрх "Ад хок горим"](#)

Тэмдэглэл:

- Эдгээр үзүүлэлтүүд нь бүх бүтээгдэхүүнд ашиглагдах боломжгүй эсвэл идэвхжээгүй байж магадгүй.
- Windows компьютерт програмын диск дээрх суулгагчийг ашиглан шууд холболтыг тохируулах боломжтой. Хэрэв бүтээгдэхүүн Wi-Fi Direct-ийг дэмждэг бол Wi-Fi Direct ашиглан холбогдоно.

Wi-Fi Direct

Wi-Fi Direct-д зориулсан хоёр холболтын горим бий; "Энгийн AP горим" болон төхөөрөмж хоорондын холболт болох "Wi-Fi Direct горим". Web Config дахь үйлчилгээний тохиргоог ашиглан холболтын горимыг солих боломжтой. Web Config-ыг ашиглах талаар дэлгэрэнгүйг бүтээгдэхүүний Хэрэглэгчийн Зааварчилгаанаас лавлаарай.

Энгийн AP горим (хандалтын цэгийн холболт):

Энэ горимд бүтээгдэхүүн нь хандалтын цэгийн үүрэг гүйцэтгэнэ. Таны төхөөрөмж Wi-Fi Direct-ийг дэмждэггүй байсан ч, бүтээгдэхүүнийг төхөөрөмж рүү холбох боломжтой. Энэ горимд, бүтээгдэхүүний өгөгдмөл SSID нь "DIRECT-xxxxxxx" байна (xxxxxxx нь бүтээгдэхүүний MAC хаяг).

Wi-Fi Direct горим (төхөөрөмж хоорондын холболт):

Энэ горимд, бүтээгдэхүүнийг бүлгийн эзэмшигч буюу харилцагчаар тодорхойлж холболт үүсгэгдэнэ. Хэрэв таны төхөөрөмж Wi-Fi Direct-ийг дэмждэг бол, энэ горимыг ашиглах боломжтой.

Тэмдэглэл:

- Хэрэв бүтээгдэхүүн Ад Хок горимд ажиллаж байгаа бол Wi-Fi Direct-ийг ашиглах боломжгүй.
- Бүтээгдэхүүн Wi-Fi Direct-ээр холбогдсон тохиолдолд, Web Config ашиглан фирмварийг шинэчлэх боломжгүй.
- Wi-Fi Direct холболттой төхөөрөмжөөс Web Config-ыг ажиллуулж байгаа тохиолдолд Epson Connect, Google Cloud Print зэргийг тохируулах боломжгүй.
- Windows-ийн Wi-Fi Direct үзүүлэлтийг ашигласан шууд холболт дэмжигдэхгүй.

Энгийн AP горим

Энгийн AP горимд бүтээгдэхүүн дөрөв хүртэлх сүлжээний төхөөрөмжөөс холболтыг зөвшөөрнө. Хэдэн төхөөрөмж холбогдсоныг сүлжээний холболтын тайлангаас шалгах боломжтой. Та энэ горимыг бүтээгдэхүүн дэд бүтэц буюу Этернэтэд холбогдсон үед ч ашиглах боломжтой.

Бүтээгдэхүүн Энгийн AP горимд ажиллаж байх үед, дэлгэц дээр нь Энгийн AP горимын таних тэмдэг гарна. Таних тэмдгийн хэлбэр, байрлал загвараас хамаарч ялгаатай байна. Илүү дэлгэрэнгүйг бүтээгдэхүүний Хэрэглэгчийн Зааварчилгаанаас лавлаарай.

Бүтээгдэхүүнийг Сүлжээгээр Ашиглах

Энгийн AP горимыг ашиглахаа болихыг хүсвэл, принтерийн хянах самбар буюу Web Config-аас Wi-Fi Direct-ийг цуцла.

Тэмдэглэл:

- Хэрэв Энгийн AP горимоор холбогдсон төхөөрөмжөөс холбогдвол, дэд бүтцийн буюу Этернэтийн сүлжээнд холбогдох боломжгүй болох ба бүтээгдэхүүн холбогдож байсан ч хамаагүй юм.
- Энгийн AP горимд энэ үзүүлэлтийг ашиглаж байгаа бүтээгдэхүүнд холбогдсон төхөөрөмжүүд хоорондоо харилцах функц байхгүй.
- Хэрэв холбогдож болох төхөөрөмжийн тоо хэтэрснээс болж бүтээгдэхүүнд холбогдох боломжгүй байвал, бүтээгдэхүүнийхээ SSID (DIRECT-xxxxxxx)-ээс аль нэг төхөөрөмжийг салга. Хэрэв аль төхөөрөмжүүд одоо холбогдсон байгааг мэдэхгүй бол, бүтээгдэхүүний хянах самбараас нууц үгийг өөрчлөх замаар бүх төхөөрөмжийг салга. Ингэх нь бүх төхөөрөмжийг салгахыг дахин анхаарна уу. Энэ аргаар салгагдсан төхөөрөмжийг дахин холбохын тулд, сүлжээний тохиргоог дахин хий.
- Хэрэв Wi-Fi Direct нийцэлттэй төхөөрөмж бүтээгдэхүүнд Энгийн AP горимоор холбогдохгүй байвал, Wi-Fi Direct горимоор холбо.
- Шинэчлэгдсэн Windows Үйлдлийн Системтэй компьютер холбогдох боломжгүй байж магадгүй.

Wi-Fi Direct-ийг ашиглах талаар дэлгэрэнгүйг дараах холбоосыг дарж аваарай. Энэ үзүүлэлт нь бүх бүтээгдэхүүнд ашиглагдах боломжгүй.



Ухаалаг утас буюу таблет Wi-Fi Direct-ийг дэмжих тохиолдолд

Wi-Fi Direct-ийг дэмждэг Android төхөөрөмж хэрэглэж байгаа бол, принтерийг бас Wi-Fi Direct ашиглан холбох боломжтой.

Тэмдэглэл:

Android үйлдлийн системийн хувилбар буюу загвараас хамаарч Wi-Fi Direct холболт дэмжигдэхгүй байж магадгүй. Ажиллагааны дараалал загвараас хамаарч ялгаатай байна.

- 1** Wi-Fi Direct-ийг принтер дээрээ тохируул.
Энэ алхамын талаарх илүү дэлгэрэнгүйг Wi-Fi Direct холбоосыг дарж аваарай.
- 2** Wi-Fi Direct ашиглан ухаалаг утас буюу планшетаа принтерт холбо.
Энэ алхамын талаарх илүү дэлгэрэнгүйг ухаалаг утас буюу планшетынхаа бичиг баримтаас лавлаарай.
- 3** Принтерийн хянах самбар дээрх зурвасыг шалга. Холболтыг зөвшөөрөхийн тулд зөвшөөрөхийг сонго. Холболтыг түтгэлзүүлэхийн тулд татгалзахыг сонго.
- 4** Төхөөрөмжийн мэдээллийг принтерт бүртгэх эсэхийг сонго.
Хэрэв холболтыг зөвшөөрч төхөөрөмжийн мэдээллийг бүртгэвэл, дараагийн удаагаас самбар дээрх үйлдлүүдийг гүйцэтгэх шаарлагагүйгээр төхөөрөмж принтертэй шууд холбогдоно. Хэрэв холболтыг түтгэлзүүлж төхөөрөмжийн мэдээллийг бүртгэвэл, принтер хойшид тухайн төхөөрөмжийн холболтыг түтгэлзүүлэх ба Wi-Fi Direct ашиглан холбох гэж оролдсон ч ялгаагүй байна.

Бүтээгдэхүүнийг Сүлжээгээр Ашиглах

Тэмдэглэл:

- ❑ *Хэрэв принтерийн хянах самбар дээр үл мэдэгдэх төхөөрөмж холбогдсон баталгаа олон дахин гарч ирээд байвал тухайн төхөөрөмжийг түтгэлзсэн төхөөрөмжид бүртгэхийн зөвлөж байна.*
- ❑ *Хэрэв төхөөрөмжийг санамсаргүй бүртгэчихсэн бол, хянах самбар дээрх Wi-Fi Direct тохиргооноос бүртгэсэн төхөөрөмжийн мэдээллийг устга. Энэ функцийг ашигласнаар, принтерт бүртгэгдсэн төхөөрөмжийн холболтын бүх мэдээлэл устагдана.*

Wi-Fi Direct горим

Wi-Fi Direct горимд Wi-Fi Direct-ийг дэмжих нэг төхөөрөмжийг бүтээгдэхүүнд холбох боломжтой. Wi-Fi Direct горим ашиглан сүлжээнд холбогдох үед бусад бүх сүлжээний холболтууд салгагдана. Тиймээс, Epson Connect болон бусад интернэтээр бүтээгдэхүүнд хандах функцууд ашиглагдах боломжгүй болно.

Бүтээгдэхүүн Wi-Fi Direct горимд ажиллаж байх үед, дэлгэц дээр нь Wi-Fi Direct горимын таних тэмдэг гарна. Таних тэмдгийн хэлбэр, байрлал загвараас хамаарч ялгаатай байна. Илүү дэлгэрэнгүйг бүтээгдэхүүний Хэрэглэгчийн Зааварчилгаанаас лавлаарай.

Хэрэв холболтыг таслахыг хүсвэл, бүтээгдэхүүнийг төхөөрөмжөөсөө салга. Бүтээгдэхүүн өмнөх сүлжээндээ дахин холбогдох болно.

Ад хок горим

Ад Хок горимд, бүтээгдэхүүн болон компьютер нь хандалтын цэг ашиглалгүй утасгүй холбогдоно. Ад Хок горим ашиглан холбогдохын тулд эхлээд, компьютерийн Ад Хок тохиргоо (SSID)-г тохируул.

Windows-ийн хувьд:

Бүтээгдэхүүнийг хувиар програмын дискийг компьютерт оруулаад, дэлгэцэн дээрх зааврыг дагаарай. [8 хуудас дээрх "Windows"](#) .

Mac OS X-ийн хувьд:

EpsonNet Setup-ийг ашиглан сүлжээний тохиргоог хий. [11 хуудас дээрх "Mac OS X"](#)

Тэмдэглэл:

- ❑ *Wi-Fi холболттой байсан ч, бүтээгдэхүүн болон компьютер таны орчинд холбогдох боломжгүй байж магадгүй. Гэхдээ Ад Хок холболт ашиглан тохируулах боломжтой байна. Энэ нь бүтээгдэхүүн болон компьютер хоорондын шууд холболт юм. Зөвхөн ганц компьютер холбогдох боломжтой. Бусад компьютеруудад бүтээгдэхүүнд Wi-Fi холболт хийх боломжгүй болно.*
- ❑ *Компьютерээс Ад Хокийг тохируулах аргачлал нь таны үйлдлийн систем, компьютер, утасгүй төхөөрөмжүүдийн үйлдвэрлэгчээс хамаарна. Дэлгэрэнгүйг утасгүй төхөөрөмжийн бичиг баримтаас лавлах буюу үйлдвэрлэгчийн хэрэглэгийн тусламжид холбогдоорой. Дараах хэсэгт Windows 7, Vista, XP буюу Mac OS X стандарт тохиргооны тохируулгыг тайлбарлана.*

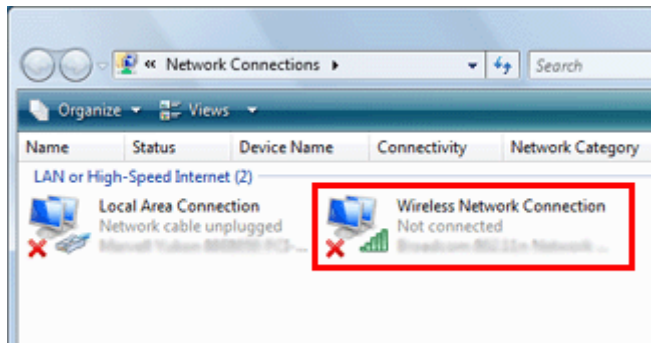
Windows 7/Vista-ийн хувьд

- 1 Start (Эхлэл) > Control Panel (Хянах Самбар) > View network status and tasks (Сүлжээний төлөв болон ажлуудыг харгах)-ийг сонго.**

Бүтээгдэхүүнийг Сүлжээгээр Ашиглах

2 Change adapter settings (Адаптарын тохиргоог өөрчлөх) (7-д) эсвэл Manage network connections (Сүлжээний холболтыг удирдах) (Vista-д)-ийг дар.

3 Wireless Network Connection (Утасгүй Сүлжээний Холболт) таних тэмдгийг хоёр дар.



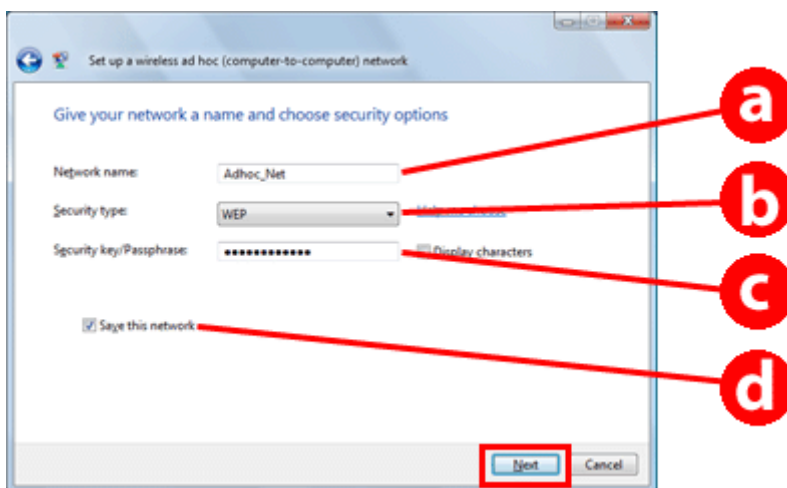
4 Windows 7-ийн хувьд: Open Network and Sharing Center (Сүлжээ болон Хамтран Ашиглах Төвийг Нээх)-ийг дараад Set up a new connection or network (Шинэ холболт буюу сүлжэг тохируулах)-ийг дар.

Windows Vista-ийн хувьд: Set up a connection or network (Холболт болон сүлжээг тохируулах)-ийг дар.

5 Set up a wireless ad hoc (computer-to-computer) network (Утасгүй ад хок (компьютер хоорондын) сүлжээ)-ийг сонгоод Next (Дараах)-ийг дар.

6 Next (Дараах)-ийг дар.

7 Дараах хүснэгтийг харж тохиргоогоо хийгээд Next (Дараах)-ийг дар.



a	<p>Network name (SSID) (Сүлжээний нэр (SSID)): дараах тэмдэгтүүдийг ашиглан дурын нэрийг оруул.</p> <p>0123456789 !"#%&'()*+,-./:; ABCDEFGHIJKLMNOPQRSTUVWXYZ abcdefghijklmnopqrstuvwxyz [¥]^_`{ }~<=>?@</p>
---	---

Бүтээгдэхүүнийг Сүлжээгээр Ашиглах

b	Security type (Аюулгүй байдлын төрөл): WEP-ийг сонго.
c	Security key (Аюулгүй байдлын түлхүүр): 5 буюу 13 ASCII тэмдэгт ашигласан үг (жишээ нь еrson), эсвэл 10 буюу 26 арван зургаатын тэмдэгтийг оруул.
d	(Windows 7/Vista) Save this network (Энэ сүлжээг хадгалах): энэ чагтлах хайрцгийг сонго.

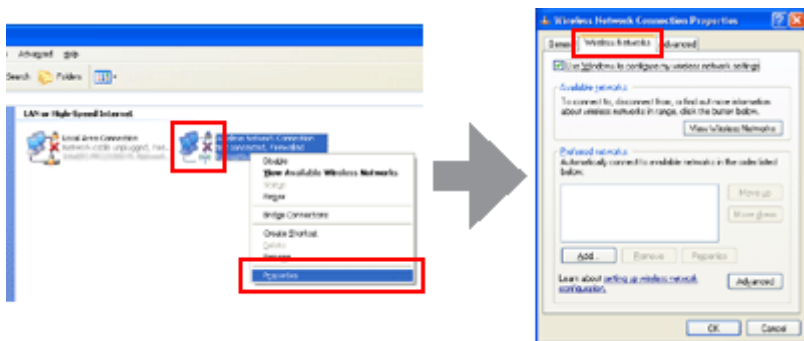
- 8** Close (Хаах)-ийг дар.
- 9** Wireless Network Connection (Утасгүй Сүлжээний Холболт) таних тэмдгийг хоёр дар.
- 10** Ад Хок холболт бүргэгдсэн эсэхийг магадлаад, **appropriate place on the Desktop (Нүүр дэлгэц дээрх тохиромжтой байрлал)** (7-д) эсвэл **Cancel (Цуцлах)** (Vista-д)-ийг дар.

Тэмдэглэл:
Сүлжээний нэр (SSID)-ийг сонгоход **Connect (Холбогдох)** товч ирвэл **Connect (Холбогдох)**-ийг дар.

Windows XP-ийн хувьд

- 1** Start (Эхлэл) > Control Panel (Хянах Самбар) > Network and Internet Connections (Сүлжээ болон Интернетийн Холболт)-ийг сонго.
- 2** Network Connections (Сүлжээний Холболт)-ийг дар.
- 3** Wireless Network Connection (Утасгүй Сүлжээний Холболт)-ийг баруун товчоор дарж, Properties (Шинж чанар)-ийг сонгоод Wireless Networks (Утасгүй Сүлжээ) табыг дар.

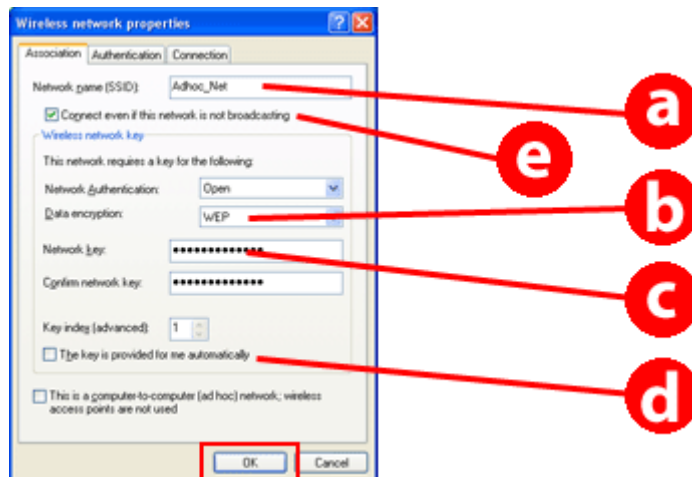
Тэмдэглэл:
Хэрэв утасгүй төхөөрөмжтэй дагалдаж ирсэн хэрэглүүрийг ашиглаж байгаа бол **Wireless Networks (Утасгүй Сүлжээ)** таб гарч ирэхгүй байж магадгүй. Илүү дэлгэрэнгүйг утасгүй төхөөрөмжийн бичиг баримтаас лавлаарай.



- 4** Use Windows to configure my wireless network settings (Windows ашиглан утасгүй сүлжээний тохиргоог тохируулах)-ийг сонгоод **Advanced (Мэргэшсэн)**-ийг дар.

Бүтээгдэхүүнийг Сүлжээгээр Ашиглах

- 5 Computer-to-computer (ad hoc) networks only (Зөвхөн компьютер хоорондын (ад хок) сүлжээ)**-ийг сонго.
- 6 Automatically connect to non-preferred networks (Давуу эрхгүй сүлжээ рүү автоматаар холбогдох)**-ийг арилгаад **Close (Хаах)**-ийг дар.
- 7 Add (Нэмэх)**-ийг дар.
- 8** Дараах хүснэгтийг харж тохиргоогоо хийгээд **OK**-ийг дар.

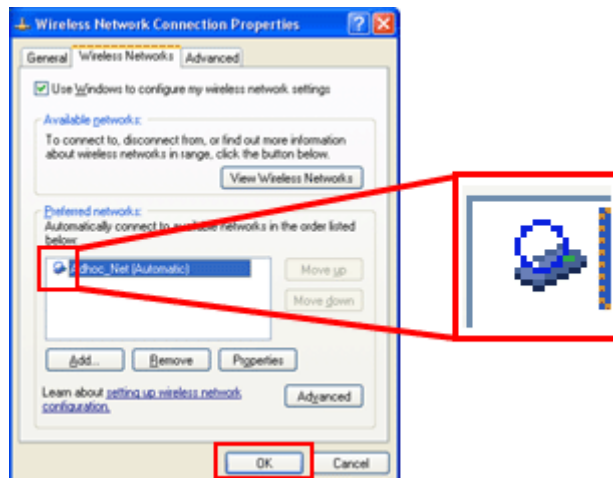


a	Network name (SSID) (Сүлжээний нэр (SSID)): дараах тэмдэгтүүдийг ашиглан дурын нэрийг оруул. 0123456789 !"#\$%&'()*+,-./:; ABCDEFGHIJKLMNOPQRSTUVWXYZ abcdefghijklmnopqrstuvwxyz [¥]^_`{ }~<=>?@
b	Security type (Аюулгүй байдлын төрөл): WEP-ийг сонго.
c	Security key (Аюулгүй байдлын түлхүүр): 5 буюу 13 ASCII тэмдэгт ашигласан үг (жишээ нь ерson), эсвэл 10 буюу 26 арван зургаатын тэмдэгтийг оруул.
d	(Windows XP) The key is provided for me automatically (Түлхүүр автоматаар олгогдсон): энэ хайрцгийг арилгаад аюулгүйн түлхүүрийг оруул.
e	(Windows XP SP3) Connect even if this network is not broadcasting (Энэ сүлжээ өргөн цацалт хийгээгүй үед ч холбогдох): энэ чагтлах хайрцгийг сонго.

- 9 Connection (Холболт)** табыг дар.
- 10 Connect when this network is in range (Энэ сүлжээ ойрхон үед холбогд)**-ийг сонгоод **OK**-г дар.
- 11 Wireless Network Connection (Утасгүй Сүлжээний Холболт)**-ийг баруун товчоор дарж, **Properties (Шинж чанар)**-ийг сонгоод **Wireless Networks (Утасгүй Сүлжээ)** табыг дахин дар.

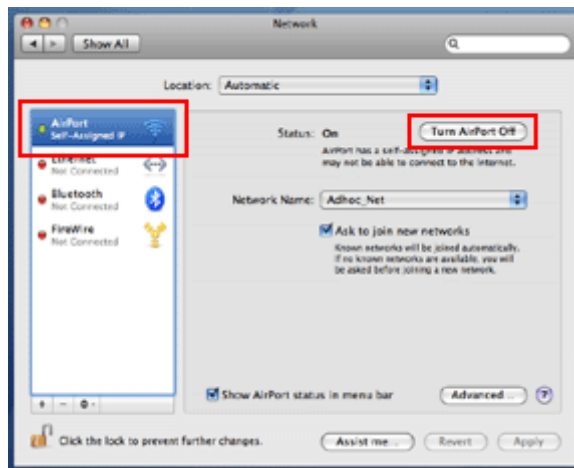
Бүтээгдэхүүнийг Сүлжээгээр Ашиглах

- 12 Таних тэмдэгт цэнхэр тойрог байгаа эсэхийг шалгаад **OK**-г дар.



Mac OS X-ийн хувьд

- 1 Apple Цэснээс **System Preferences**-ийг сонго.
- 2 **Network** таних тэмдгийг дар.
- 3 **AirPort**-ийг сонгоод **Turn AirPort On**-ийг дар.



- 4 **Network Name** жагсаалтаас **Create Network**-ийг сонго.
- 5 Сүлжээний нэрийг оруулаад **Require Password** чэгтлэх хайрцгийг сонго.
- 6 Нууц үгийг оруулаад **OK**-г дар.
- 7 **Advanced**-ийг дар.

Бүтээгдэхүүнийг Сүлжээгээр Ашиглах

- 8 **TCP/IP**-ийг дар.
- 9 **Configure IPv4** жагсаалтаас **Using DHCP**-ийг сонгоод **OK**-г дар.
- 10 **Apply**-ийг дар.

Асуудал шийдвэрлэх

Сүлжээний Асуудлыг Шийдэх Зөвлөгөө

Сүлжээний асуудлууд нь сүлжээний орчин, компьютер болон бүтээгдэхүүнээс үүднэ. Асуудлыг шийдвэрлэхэд тусламж болгон, дараах аргыг ашиглан сүлжээний төлвийг шалгаж магадлах боломжтой.

Тэмдэглэл:

Сүлжээний тохиргоонд өөрчлөлт хийгдэхэд, тохируулгын өөрчлөлтийг хэрэгжтэл 30-аас 60 секунд орно.

(Өөрчлөлт хэрэгжих хүртэл орох хугацаа нь тохиргооны арга, утасгүй рүүтэ, хандалтын цэг зэргээс шалтгаална.)

Сүлжээний холболтын шалгалтын тайланг хэвлэх

Хэрэв та сүлжээний орчинг өөрчлөх зэргээр сүлжээний тохиргоонд өөрчлөлт хийвэл, сүлжээний холболтыг шалган сүлжээний холболтын тайланг хэвлэх боломжтой.

Хэрэв сүлжээний холболт амжилтгүй болвол, шалгалтын тайлан танд асуудлыг шийдэхэд туслана.

Хэрхэн сүлжээний холболтыг шалгах болон шалгалтын тайланг хэвлэх талаар дэлгэрэнгүйг бүтээгдэхүүнийхээ бичиг баримтаас лавлаарай.

Тэмдэглэл:

Энэ үзүүлэлтийг LCD дэлгэцгүй бүтээгдэхүүн дээр ашиглах боломжгүй.

Сүлжээний холболтын шалгалтын тайланг ашиглах талаар мэдээллийг дараах холбоосыг дарж аваарай.

Энэ үзүүлэлт нь бүх бүтээгдэхүүнд ашиглагдах боломжгүй эсвэл үзүүлэлт идэвхижээгүй байж магадгүй.

 html/_files/nwchk.htm

Сүлжээний төлвийг гаргах болон сүлжээний төлвийн хуудсыг хэвлэх

Та сүлжээний төлвийг LCD дэлгэц дээр гаргах, мөн сүлжээний төлвийн хуудсыг хэвлэх боломжтой. Сүлжээний төлөвт та холболтын арга, холболтын хурд (дамжуулах хурд), IP хаяг, аюулгүйн арга болон Epson Connect төлөв зэргийг магадлах боломжтой.

Хэрэв таны бүтээгдэхүүн LCD дэлгэцтэй бол, хялбаршуулсан төлвийн мэдээллийг дэлгэцэнд гаргаж дэлгэрэнгүй мэдээллийг хэвлэх боломжтой. Энэ үзүүлэлт нь бүх бүтээгдэхүүнд ашиглагдах боломжгүй.

Асуудал шийдвэрлэх

Хэрэв таны бүтээгдэхүүн LCD дэлгэцгүй бол, хянах самбарын товчийг ашиглан дэлгэрэнгүй төлвийн мэдээллийг хэвлэх боломжтой.

Сүлжээний төлвийг харуулах болон сүлжээний төлвийн хуудсыг хэвлэх талаар дэлгэрэнгүйг бүтээгдэхүүнийхээ бичиг баримтаас лавлаарай.

Wi-Fi тохиргоог цуцлах болон эхлүүлэх

Wi-Fi тохиргоог цуцлаж, эхлүүлэн, тохиргоог дахин хийснээр сүлжээний асуудал шийдэгдэх боломжтой байж магадгүй.

Эдгээр үйлдлүүд нь загвараас хамаарч ялгаатай байна. Илүү дэлгэрэнгүйг бүтээгдэхүүнийхээ бичиг баримтаас лавлаарай.

Тэмдэглэл:

Wi-Fi тохиргоог цуцлаж эхлүүлэхийн өмнө, SSID болон нууц үгийг магадлан бичиж авахыг зөвлөж байна.

Wi-Fi функцыг цуцлах:

Хэрэв таны бүтээгдэхүүн LCD дэлгэцтэй бол, LCD дэлгэцийг ашиглан Wi-Fi функцыг цуцлах буюу Этернэт рүү солих боломжтой.

Хэрэв таны бүтээгдэхүүн LCD дэлгэцгүй бол, идэвхтэй сүлжээнд холбогдсон Этернэтийн кабелиг холбон Wi-Fi функцыг цуцлах боломжтой.

Хэрэв таны бүтээгдэхүүн LCD дэлгэц болон Этернэтийн интерфэйсгүй бол, хянах самбарын товчийг ашиглан сүлжээний тохиргоог эхлүүлэх замаар Wi-Fi функцыг цуцлах боломжтой.

Тэмдэглэл:

Хэрэв таны бүтээгдэхүүн Этернэт болон Wi-Fi функцтай бол, Wi-Fi функц цуцлагдсан үед Этернэтийн функц идэвхжих болно.

Сүлжээний тохиргоог эхлүүлэх:

Хэрэв таны бүтээгдэхүүн LCD дэлгэцтэй бол, LCD дэлгэцийг ашиглан сүлжээний тохиргоог эхлүүлэх боломжтой.

Хэрэв таны бүтээгдэхүүн LCD дэлгэцгүй бол, хянах самбарын товчийг ашиглан сүлжээний тохиргоог эхлүүлэх боломжтой.

Тэмдэглэл:

Хэрэв та сүлжээний тохиргоог эхлүүлвэл, Epson Connect тохиргоо болон бусад компанийн сүлжээний хэвлэх үйлчилгээний тохиргоонууд бас эхлэгдэх болно.

Бүтээгдэхүүний фирмварийг шинэчлэх

Бүтээгдэхүүний фирмварийг шинэчлэснээр сүлжээний асуудлууд шийдэгдэж магадгүй. Бүтээгдэхүүний хамгийн сүүлийн үеийн фирмварийг хэрэглэж байгаа эсэхээ магадла.

Вэб хөтөч ашиглан Web Config-ыг нээгээд фирмварийг шинэчил.

Асуудал шийдвэрлэх

Тэмдэглэл:

Энэ үзүүлэлт нь бүх бүтээгдэхүүнд ашиглагдах боломжгүй эсвэл идэвхжээгүй байж магадгүй.

Web Config-ыг нээх талаар илүү дэлгэрэнгүйг бүтээгдэхүүний Хэрэглэгчийн Зааварчилгаанаас лавлаарай.

Холболтыг Пинг команд ашиглан шалгах

Хэрэв та бүтээгдэхүүнд суугдсан Вэб хуудсанд хандах боломжгүй байвал, бүтээгдэхүүнд хэвлэх ажил илгээсэн ч хариу өгөхгүй байвал, мөн бусад өөр асуудлууд гарвал, энэ үзүүлэлтийг ашиглан компьютер болон бүтээгдэхүүний хооронд холболт үүсгэгдсэн эсэхийг магадла.

Пинг командыг ашиглахын өмнө, компьютер болон бүтээгдэхүүнд тохируулагдсан IP хаягийг магадлаарай.

Компьютерыг ажиллуулах талаар илүү дэлгэрэнгүйг [24 хуудас дээрх "Пинг команд"](#) -ээс лавлаарай.

Пинг команд

TCP/IP сүлжээний орчинд, компьютер болон бүтээгдэхүүнд тохируулагдсан IP хаягийг магадлаад, компьютер болон бүтээгдэхүүний хооронд холболт үүсгэгдсэн эсэхийг шалга.

Windows дээр магадлах

- 1** Бүтээгдэхүүний IP хаягийг шалга.
IP хаягийг сүлжээний төлвийн хуудас, шалгалтын тайлан болон LCD дэлгэц дээр шалгах боломжтой.
Сүлжээний төлвийн хуудаснаас шалгахын тулд [22 хуудас дээрх "Сүлжээний төлвийг гаргах болон сүлжээний төлвийн хуудсыг хэвлэх"](#) -ийг харна уу.
- 2** Windows 8.1/8-ийн хувьд: **All apps (Бүх апп)**-ийг сонгоод **Command Prompt (Команд Промт)**-ийг сонго.
Windows 7/Vista/XP-ийн хувьд: Start (Эхлэл) товч буюу **start (эхлэх), All Programs (Бүх Програм)** эсвэл **Programs (Програмууд), Accessories (Нэмэлт хэрэгслүүд)**-ийг дараад **Command Prompt (Команд Промт)**-ийг дар.
- 3** 'ping', сул зай, '<бүтээгдэхүүний IP хаяг>' -ийг бичиж оруулан Enter товчийг дар.
- 4** Хэрэв холболт үүсгэгдвэл, **Reply from <the product's IP address> (<бүтээгдэхүүний IP хаяг>-ны Хариу)** гарч ирнэ.
Хэрэв холболт үүсгэгдээгүй бол, **Destination host unreachable (Зорилтот хостод хүрэх боломжгүй)** эсвэл **Request timed out (Хүссэн цаг дууслаа)** гарч ирнэ. Төхөөрөмжийн сүлжээний тохиргоог компьютер дээрээ шалга.

Асуудал шийдвэрлэх

Mac OS X дээр магадлах

- 1** Бүтээгдэхүүний IP хаягийг магадла.
IP хаягийг сүлжээний төлвийн хуудаснаас шалгах боломжтой. [22 хуудас дээрх “Сүлжээний төлвийг гаргах болон сүлжээний төлвийн хуудсыг хэвлэх”](#) -ийг харна уу.
- 2** **Macintosh HD, Applications, Utilities**-ийг хоёр дараад **Network Utility**-ийг дар.
- 3** **Ping** табыг дар.
- 4** Сүлжээний IP хаягийг сүлжээний хаягийн талбарт оруул.
- 5** **Ping**-ийг дар.
- 6** Хэрэв холболт үүсгэгдсэн бол, бүх дохио буцаж **0% packet loss** гарч ирнэ.
Хэрэв холболт үүсгэгдээгүй бол, ямар ч дохио буцахгүй ба **100% packet loss** гарч ирнэ. Төхөөрөмжийн сүлжээний тохиргоог компьютер дээрээ шалга.

Тохируулгын Асуудал

Wi-Fi-д холбогдох

SSID-ийг олох боломжгүй

- Утасгүй рүүтэр/хандалтын цэгт холбогдох боломжтой юу?**
Компьютер буюу бусад төхөөрөмжийг ашиглан утасгүй холбогдож болох эсэхийг нь магадла.
- Бүтээгдэхүүн хандалтын цэгээс хол байна уу, эсвэл тэдгээрийн хооронд саад тотгор байна уу?**
Бүтээгдэхүүнийг хандалтын цэгт ойртуулах буюу саадыг арилга.
- Хандалтын цэгийн тохиргоогоор SSID (сүлжээний нэр)-ийг нуусан байна уу?**
Хэрэв SSID-ийг нүүх хандалтын цэгийн далд функц зэрэг нь идэвхжсэн бол SSID-ийг хянах самбар дээр оруул. [12 хуудас дээрх “Бүтээгдэхүүнийг Wi-Fi сүлжээнд гар аргаар холбох”](#) -ийг харна уу.
- SSID (сүлжээний нэр) нь ASCII бус тэмдэгт агуулж байна уу?**
SSID (сүлжээний нэр) нь ASCII бус тэмдэгт агуулж байгаа эсэхийг шалга. Бүтээгдэхүүн нь ASCII бус тэмдэгтийг харуулах боломжгүй.

Хандалтын цэгт холбогдох боломжгүй

- Бүтээгдэхүүн хандалтын цэгээс хол байна уу, эсвэл тэдгээрийн хооронд саад тотгор байна уу?**
Бүтээгдэхүүнийг хандалтын цэгт ойртуулах буюу саадыг арилга.

Асуудал шийдвэрлэх

❑ **Нууц үг зөв байна уу?**

Нууц үгийн том жижиг үсэг ялгаатай. Оруулсан нууц үг зөв эсэхийг магадла. Ашиглаж байгаа хандалтын цэг, аюулгүйн системээс хамаарч нууц үгийг “WEP түлхүүр”, “WPA нэвтрэх үг”, “Урьдчилж Түгээсэн Түлхүүр” гэх зэргээр нэрлэсэн байж магадгүй.

❑ **Хандалтын цэгт хандалтын хязгаарлалт тохируулагдсан байна уу?**

Хэрэв хандалтын цэг (утасгүй рүүтэр зэрэг)-т хандалтын хязгаарлалт тохируулагдсан бол, холболтыг зөвшөөрөхийн тулд бүтээгдэхүүний MAC хаяг эсвэл IP хаягийг хандалтын цэгт бүртгүүл. Дэлгэрэнгүйг хандалтын цэгийн хэрэглэгчийн зааварчилгаанаас лавлаарай.

❑ **WLAN-тай компьютер дээр ашиглаж болох утасгүй сувгууд хязгаарлагдсан байна уу?**

Утасгүй тоноглол бүхий компьютер дээр ашиглаж болох утасгүй сувгууд хязгаарлагдсан байж магадгүй. Ашиглаж болох утасгүй сувгийг магадлахын тулд, компьютер эсвэл утасгүй картны хэрэглэгчийн зааварчилгааг харна уу. Дээр магадласан утасгүй сувгуудад хандалтын цэгт тохируулагдсан суваг орох эсэхийг шалга. Хэрэв ороогүй байвал, хандалтын цэгийн утасгүй сувгийг соль.

❑ **Сүлжээний адаптар бүтээгдэхүүний стандартад нийцэж байна уу?**

Wi-Fi төхөөрөмжүүдэд 802.11a, 802.11b, 802.11g болон 802.11n зэрэг олон өөр стандартууд байгаа ба мөн өөр давтамжийн цахилгаан соронзон долгионууд бас ашиглагдана.

Wi-Fi Direct-д холбогдох

Wi-Fi Direct ашиглан бүтээгдэхүүнийг сүлжээний олон интерфэйстэй компьютерт холбох үед интернэтэд холбогдох боломжгүй байна

❑ **Интернэтэд холбогдсон сүлжээний адаптарийн давуу эрхийн эрэмбэ бага байна уу?**

Хэрэв та бага хурдны интернэт хэрэглэж байхдаа Wi-Fi Direct (Энгийн AP горим) ашиглан компьютерыг бүтээгдэхүүнд холбовол, интернэтэд хандах боломжгүй болж магадгүй.

1

Windows Network Connections (Виндовс сүлжээний холболт) дэлгэцийг гарга.

Windows 8.1/8-ийн хувьд: Desktop (Нүүр дэлгэц) > Settings (Тохиргоо) Дүр төрх > Control Panel (Хянах Самбар)-ийг сонгоод View network status and tasks (Сүлжээний төлөв болон ажлуудыг харах) > Change adapter settings (Адаптарын тохиргоог өөрчлөх)-ийг сонго

Windows 7-ийн хувьд: Start (Эхлэл) > Control Panel (Хянах Самбар) > Network and Internet (Сүлжээ болон Интернэт) > Network and Sharing Center (Сүлжээ болон Хамтран ашиглах төв) > View network status and tasks (Сүлжээний төлөв болон ажлуудыг харах) > Change adapter settings (Адаптарын тохиргоог өөрчлөх)-ийг дар

Windows Vista-ийн хувьд: Start (Эхлэл) > Control Panel (Хянах Самбар) > Network and Internet (Сүлжээ болон Интернэт) > Network and Sharing Center (Сүлжээ болон Хамтран ашиглах төв) > View network status and tasks (Сүлжээний төлөв болон ажлуудыг харах) > Manage network connections (Сүлжээний холболтыг удирдах)-ийг дар

Windows XP-ийн хувьд: Start (Эхлэл) > Control Panel (Хянах Самбар) > Network and Internet Connections (Сүлжээ болон Интернэтийн Холболт) > Network Connections (Сүлжээний Холболт)

Асуудал шийдвэрлэх

- 2 **Wireless Network Connection (Утасгүй Сүлжээний Холболт) (DIRECT-xxxxxxx)-ийг** баруун товчоор дараад **Properties (Шинж чанар)-ийг** сонго.
- 3 **Internet Protocol Version 4 (TCP/IPv4) (Интернэт Протокол Хувилбар 4 (TCP/IPv4))-ийг** сонгоод **Properties (Шинж чанар)-ийг** дар.
- 4 **Advanced (Мэргэшсэн)-ийг** дар.
- 5 **Automatic metric (Автомат хэмжил зүй)-ийг** арилган, **Internet metric (Интернэт хэмжил зүй)-д** "100"-г оруулаад **OK-г** дар.

Тэмдэглэл:

Хэрэв интернэтэд холбогдож чадахгүй хэвээр байвал, **Internet Protocol Version 6 (TCP/IPv6) (Интернэт Протокол Хувилбар 6 (TCP/IPv6))-ийн** алхам 3-тай адил үйлдлийг гүйцэтгэ.

Wi-Fi Direct гэнэт салсан

- Wi-Fi Direct нууц үг (хандалтын цэгийн горим) өөрчлөгдсөн үү?**
Таны төхөөрөмжид бүртгэгдсэн "DIRECT-xxxxxxx"-ийн холболтын тохиргоог устгаад, "DIRECT-xxxxxxx"-ийг дахин сонгож, шинэ нууц үгийг оруул. Тохиргоог устгах талаар илүү дэлгэрэнгүйг төхөөрөмжнийхөө бичиг баримтаас лавлаарай.
- Бүтээгдэхүүний сүлжээний тохиргоо өөрчлөгдсөн үү?**
Бүтээгдэхүүний сүлжээний тохиргоог шалга. Сүлжээний холболтын арга нь хандалтын цэгийн горимоос өөр горим руу солигдсон байж магадгүй. Холболтын аргыг өөр горимоос хандалтын цэгийн горим руу буцаахын тулд, бүтээгдэхүүний сүлжээний тохиргоог эхлүүлээд, төхөөрөмжийг Wi-Fi Direct ашиглан бүтээгдэхүүнд дахин холбо. Та бүтээгдэхүүний сүлжээний тохиргоог LCD дэлгэц эсвэл сүлжээний төлвийн хуудаснаас шалгах боломжтой.

Этернэтэд холбогдох

Этернэтэд холбогдох боломжгүй

- Хянах самбар дээр Wi-Fi хаалттай байна уу?**
Хэрэв нээлттэйд тохируулагдсан байвал, Этернэтийн сүлжээнд холбогдох боломжгүй болно. Хаалттайд тохируул.
- Хаб, Этернэтийн кабел зэрэг нь Этернэт сүлжээний холболтод зөв ажиллаж байна уу?**
Бүтээгдэхүүн асаалттай, холбогдсон хабын портын LED гэрэл асаалттай/анивчиж байгаа эсэхийг магадла. Хэрэв LED гэрэл унтраалттай байвал, дараахийг оролдож үзнэ үү.
 1. Өөр портод холбогд.
 2. Өөр хабад холбогд.
 3. Этернэт кабелиг соль.

Асуудал шийдвэрлэх

□ **Бүтээгдэхүүний холболтын горим хаб буюу рүүтэрийнхтэй таарч байна уу?**

Бүтээгдэхүүний холболтын горим хаб буюу рүүтэрийнхтэй таарч байгаа эсэхийг магадла. Бүтээгдэхүүн болон хаб/рүүтэрийн холболтын горимыг тааруулахын тулд дараах хүснэгтийг харна уу. (Бүтээгдэхүүний өгөгдмөл холболтын горим нь Автомат юм). Хаб/рүүтэрийн холболтын горимыг магадлах/тохируулах дарааллыг хэрэглэгчийн зааварчилгаанаас лавлана уу.

Бүтээгдэхүүнийхээ нийцэх холболтын горимын талаар дэлгэрэнгүйг хэрэглэгчийн зааварчилгаанаас лавлана уу.

		Хаб/Рүүтэрийн Тохиргоо						
		Автомат	1000 Base-T Хоёр Чиглэлт	1000 Base-T Нэг Чиглэлт	100 Base-T X Хоёр Чиглэлт	100 Base-T X Нэг Чиглэлт	10Base-TX Хоёр Чиглэлт	10Base-TX Нэг Чиглэлт
Бүтээгдэхүүний Тохиргоо	Автомат	Y	Y	Y	N	Y	N	Y
	100Base-T X Хоёр Чиглэлт	N	N	N	Y	N	N	N
	100Base-T X Нэг Чиглэлт	Y	N	N	N	Y	N	N
	10Base-TX Хоёр Чиглэлт	N	N	N	N	N	Y	N
	10Base-TX Нэг Чиглэлт	Y	N	N	N	N	N	Y

Y: Идэвхжүүлэх N: Цуцлах

Wi-Fi эсвэл Этернэтэд холбогдох

Сүлжээнд холбогдох боломжгүй

- ❑ **“IP хаяг болон сабнэт маскийн хослол хүчингүй байна.” гэсэн зурвас гарч ирсэн үү?**
Шийдэл 1: Хэрэв таны өргөн зурвасын рүүтэр (эсвэл хандалтын цэг) DHCP функц ашигладаг бол, TCP/IP тохиргоог тохируулсанаар бүтээгдэхүүн автоматаар IP хаяг авна.
Шийдэл 2: Хэрэв бүтээгдэхүүний IP хаягийг гар аргаар тохируулахыг хүсвэл, дараахыг харж IP хаяг болон сабнэт маскийг тохируул.
1. Компьютертээ холбогдсон өргөн зурвасын рүүтэр (эсвэл хандалтын цэг)-ийн IP хаягийг шалга. Өргөн зурвасын рүүтэр (эсвэл хандалтын цэг)-ийн хэрэглэгчийн зааварчилгааг харна уу.
2. Бүх IP хаягууд дөрвөн тоон утган хэсгээс бүрдэнэ. Хамгийн сүүлийн хэсэгт, бүтээгдэхүүндээ зориулж 1-ээс 254 хүртэлх дахин давтагдахгүй тоон утгыг тохируул. (Рүүтэр DHCP сервер байх үед, эсвэл сүлжээнд өөр DHCP сервер байгаа үед, DHCP серверийн олгосон ID хаягийн мужтай зөрчилдөхгүй утгыг тохируулаарай)
Тохируулах жишээ:
Өргөн зурвасын рүүтэрийн IP хаяг: 192.168.1.1
Бүтээгдэхүүн дээрх жишээ тохиргоо: 192.168.1.3
Бага хэмжээний сүлжээний хувьд, сабнэт маскийг ихэвчлэн **255.255.255.0**-д тохируулах ба сүлжээн дэх бүх төхөөрөмжүүд энэ утгыг ашиглана. Мөн гарцын утга тохируулагдсан үед, утасгүй рүүтэрийн IP хаягтай адил утгыг ашиглаарай.
- ❑ **Таны компьютерт нэгээс илүү сүлжээний интерфэйс байгаа юу?**
Сканнер олон сүлжээний интерфэйстэй компьютертэй холбогдох боломжгүй байж магадгүй. Сканнертай холбогдохын тулд, компьютерийнхээ сканнертай холбогдсон интерфэйсээс бусад бүх интерфэйсийг хаа.
- ❑ **TCP/IP ашиглах үед компьютер болон бүтээгдэхүүн холбогдож чадаж байна уу?**
Холболт үүсгэгдсэн эсэхийг магадла. **24 хуудас дээрх “Пинг команд”** -ийг харна уу.
- ❑ **TCP/IP ашиглах үед IP хаяг таны орчинд зөв тохируулагдсан байна уу?**
Үйлдвэрийн тохиргоог тэр чигээр нь хэрэглэх боломжгүй. Энэ IP хаягийг хэрэглэхийг тулд, эхлээд нэг устгаад, адил хаягийг дахин оруул. Бүтээгдэхүүний IP хаягийг өөрийн орчиндоо тааруулан өөрчил.

IP хаяг өөрчлөгдөнө

- ❑ **Хянах самбар дээр TCP/IP тохиргоо IP хаягийг автоматаар авахаар тохируулагдсан байна уу?**
Хэрэв тохиргоо автомат бол, рүүтэрийг асаах бүрт IP хаяг өөрчлөгдөнө. Автомат тохиргоог ашиглах үед, асаах дарааллыг тогтоох буюу бүтээгдэхүүнийг байнга асаалттай байлгаарай. Автомат тохиргоо нь EpsonNet Print (Windows дээр) эсвэл Bonjour хэвлэлт (Mac OS X дээр) ашиглан бүтээгдэхүүний портыг тохируулах үед боломжтой байна.

Хэвлэлтийн Асуудлууд

Wi-Fi-д Холбогдсон Компьютер

Сүлжээний хэвлэлтийг гүйцэтгэх боломжгүй

- ❑ **Сүлжээний холболтын тохиргоо зөв үү?**
Сүлжээний холболтын тохиргоонд гарах асуудлуудыг талаар дэлгэрэнгүйг [25 хуудас дээрх "Тохируулгын Асуудал"](#) -аас лавлаарай.
- ❑ **Бүтээгдэхүүн хандалтын цэг (утасгүй рүүтэр зэрэг)-т зөв холбогдсон байна уу?**
Хэрэв салгагдсан байвал, дараахийг шалга.
Хандалтын цэг (утасгүй рүүтэр зэрэг) асаалттай эсэх.
Wi-Fi тохиргоо зорилтот хандалтын цэг (утасгүй рүүтэр зэрэг)-ийн тохиргоотой таарч байгаа эсэх.
- ❑ **Утасгүй сүлжээ тасалдах буюу салгагдсан байна уу?**
Хэрэв салгагдсан байвал, бүтээгдэхүүнийг дахин эхлүүл. Хянах самбарын талаар дэлгэрэнгүйг [12 хуудас дээрх "Бүтээгдэхүүнийг Wi-Fi сүлжээнд гар аргаар холбох"](#) -ээс лавлаарай.
- ❑ **Таны хандалтын цэг (эсвэл утасгүй рүүтэр)-т Хувийн нууц Тусгаарлагч функц идэвхижсэн байна уу?**
Хэрэв Хувийн нууц Тусгаарлагч функц идэвхжсэн байвал, энэхүү функц нь компьютер, ухаалаг утас, таблет зэргийн холболтыг хаадаг учраас сүлжээгээр дамжуулан эдгээр төхөөрөмжөөс хэвлэх боломжгүй болно. Хандалтын цэг (эсвэл утасгүй рүүтэр)-ийн Хувийн нууц Тусгаарлагч функцийг цуцла. Тохиргоог хийх болон тохиргоог шалгах талаар илүү мэдээллийг хандалтын цэг (эсвэл утасгүй рүүтэр)-тэй дагалдаж ирсэн гарын авлагаас лавлаарай.

Этернэтэд Холбогдсон Компьютер

Хэвлэлт удаан эсвэл өгөгдлийн төгсгөл тайрагдсан байна

- ❑ **Бүтээгдэхүүн болон холбогдсон хабын холболтын горим (хоёр чиглэлийн/нэг чиглэлийн) таарч байна уу?**
Бүтээгдэхүүний үйлдвэрийн өгөгдмөл холболтын шугамын хурдны горим нь автомат юм. Хэрэв хабын холболтын горим нь тогтмол бол, бүтээгдэхүүн болон хабын холболтын горимын хооронд үл зохицол гарч, хэвлэлтийн хурд маш удаан болох буюу өгөгдлийн төгсгөл тайрагдаж гарна.

Wi-Fi эсвэл Этернэтэд Холбогдсон Компьютер

Хэвлэлт удаан эсвэл өгөгдлийн төгсгөл тайрагдсан байна

□ Принтерийн порт зөв тохируулагдсан байна уу?

Доорх алхамуудыг дагаж принтерийн портыг шалгаарай (Windows дээр).

1. **Desktop (Нүүр дэлгэц) > Settings (Тохиргоо) Дүр төрх > Control Panel (Хянах Самбар)**-ийг сонгоод, **View devices and printers (Төхөөрөмж болон Принтерүүдийг харах)**-ийг сонго (Windows 8 дээр).

Start (Эхлэл) - **Control Panel (Хянах Самбар) - Hardware and Sound (Техник хангамж болон Дуу) - Devices and Printers (Төхөөрөмж болон Принтерүүд)**-ийг дар (Windows 7 дээр).

Start (Эхлэл) - **Control Panel (Хянах Самбар) - Hardware and Sound (Техник хангамж болон Дуу) - Printers (Принтерүүд)** (Windows Vista дээр).

Start (Эхлэл) - **Control Panel (Хянах Самбар) - Printers and Other Hardware (Принтер болон бусад техник хангамж) - Printers and Faxes (Принтер болон Факс)**-ийг дар (Windows XP дээр).

2. Бүтээгдэхүүнийхээ таних тэмдэг дээр хоёр дар.

3. **Printer properties (Принтерийн шинж чанар)** (Windows 8/7) эсвэл **Properties (Шинж чанар)** (Windows Vista/XP)-ийг сонго.

4. **Ports (Порт)** табыг сонго.

5. Тайлбар баганад таны бүтээгдэхүүнд таарах зөв протокол сонгогдсон байгаа эсэхийг шалга.

Ухаалаг утас буюу таблет

Төхөөрөмжөөс AirPrint ашиглан олон хуудас бүхий хэвлэх ажил илгээсэн ч, принтер зөвхөн хамгийн сүүлийн хуудсыг л хэвлэсэн

□ Төхөөрөмж iOS 4.x-ийг ажилуулж байна уу?

AirPrint-нийцэлттэй принтерүүд iOS 5.x буюу сүүлийн үеийнхийг дэмждэг. AirPrint ашиглан хэвлэх бол, iOS 5.x буюу сүүлийн үеийнхийг хэрэглээрэй. Принтер iOS 4.x-ээр хэвийн хэвлэхгүй байж болзошгүй. Хэрэв iOS 4.x-ийг хэрэглэж байгаа бол үйлдлийн системийг iOS 5.x буюу сүүлийнх рүү шинэчил. Үйлдлийн системийг шинэчлэхийн тулд Apple Вэб сайтад зочилно уу.

Сканнердах үеийн Асуудлууд

Wi-Fi эсвэл Этернэтэд холбогдох

EPSON Scan-ийг эхлүүлэх, тохируулах, сканнердах боломжгүй

□ Холболтын тест амжилттай болсон уу?

Хэрэв амжилтгүй болсон бол, сүлжээнд ямар нэг асуудал байхгүй эсэхийг магадлаарай.

□ IP хаяг компьютерт зөв тохируулагдсан байна уу?

IP хаяг зэрэг сүлжээний тохиргоонуудын талаар дэлгэрэнгүй [25 хуудас дээрх "Тохируулгын Асуудал"](#) -ээс лавлаарай.

Асуудал шийдвэрлэх

 Холболт салгагдсан уу?

Хэрэв холболт EPSON Scan эхлэх үед салгагдсан бол, EPSON Scan-аас гарч, хэсэг хугацааны дараа дахин эхлүүл. Хэрэв EPSON Scan дахин эхлэх боломжгүй байвал, бүтээгдэхүүнийг унтрааж асаагаад, дахин оролдоод үз.

EPSON Scan Settings (EPSON Scan-ы тохиргоо) дахь **Timeout Setting (Цаг дуусах тохиргоо)**-ийг шалга. Дэлгэрэнгүйг EPSON Scan Тусламжаас лавлаарай.

 Галт ханын функц Windows XP буюу сүүлийн үеийнх, эсвэл арилжааны програм хангамж дээр идэвхтэй байна уу?

Хэрэв Галт ханын функц идэвхтэй байвал, хайлт **EPSON Scan Settings (EPSON Scan-ы тохиргоо)** дээр ажиллахгүй байж магадгүй. Энэ тохиолдолд, **EPSON Scan Settings (EPSON Scan-ы тохиргоо) - Нэмэх - Хаягийг оруул**-ийг дарж, IP хаягийг шууд оруул.

 Өргөн талбайг өндөр нарийвлалтай сканнердаж байна уу?

Хэрэв өргөн талбайг өндөр нарийвлалтай сканнердвал, холболтын алдаа гарч болзошгүй байдаг. Хэрэв сканнердалт амжилтгүй болвол, нарийвчлалыг бууруул.

Scan to PC (WSD)-г ажиллуулах боломжгүй **Сүлжээнд WSD нийцэлттэй компьютер холбогдсон байна уу?**

Scan to PC (WSD) функц нь зөвхөн Windows 8/7/Vista Англи хувилбартай компьютер дээр боломжтой. Windows 8/7/Vista Англи хувилбарыг ажиллуулж байгаа компьютер сканнерт ижил сүлжээгээр холбогдсон эсэхийг магадла.

Үйлдлийн Систем Тус бүрт хамаарах Асуудлууд

IPv4/IPv6 функцийг хүснэгт

Ашиглах боломжтой функцууд нь компьютерын үйлдлийн системээс хамаарч ялгаатай байна. Илүү дэлгэрэнгүйг дараах хүснэгтээс харна уу.

	Функц	Windows				Mac
		8.1/8	7	Vista	XP	OS X
Нийцэлттэй						
	IPv4	Ү	Ү	Ү	Ү	Ү
	IPv6	Ү	Ү	Ү	-	Ү
Хэвлэх порт						
	Стандарт TCP/IP Порт	v4/v6	v4/v6	v4/v6	v4	-
	EpsonNet Хэвлэх Порт	v4	v4	v4	v4	-
	WSD Порт	v4/v6	v4/v6	v4/v6	-	-
	Bonjour Хэвлэлт	-	-	-	-	v4/v6
	AirPrint Хэвлэлт	-	-	-	-	v4/v6

Асуудал шийдвэрлэх

Сканнердалт						
	EPSON Scan	v4	v4	v4	v4	v4
	Event Manager	v4	v4	v4	v4	v4
	WSD Сканнердах	v4/v6	v4/v6	v4/v6	-	-
	AirPrint Сканнердалт	-	-	-	-	v4/v6
Файл хуваалцах (Санах ойн карт, гадаад төхөөрөмж)						
		v4	v4	v4	v4	v4
Факс илгээх/хүлээн авах						
		v4	v4	v4	v4	v4
	AirPrint Факсдалт	-	-	-	-	v4/v6
Сүлжээний үйлчилгээ						
	Epson Connect	v4	v4	v4	v4	v4
	Google Cloud Print	v4/v6	v4/v6	v4/v6	v4	v4/v6

v4=IPv4, v6=IPv6

Mac OS X

Add Printer дээр принтер гарч ирэхгүй байна

Принтерийн драйвер суулгагдсан уу?


Принтерийн драйвер суулга. Програмын тохируулгын талаарх дэлгэрэнгүйг [11 хуудас дээрх "Mac OS X"](#) -ээс лавлаарай.

Сүлжээний үйлчилгээ сүлжээний жагсаалтын хамгийн дээд талд байна уу?

Хэрэв таны компютерт утастай болон утасгүй сүлжээ хоёул идэвхижсэн бол, принтерийг олох боломжгүй болж магадгүй.

Энэ тохиолдолд, доорх зааврыг дагаж хэрэглэхийг хүссэн сүлжээний үйлчилгээгээ жагсаалтын дээд талд гарга.

1. **System Preferences** - **Network**-ийг нээ.

2.  таних тэмдгийг дарж **Set Service Order**-ийг сонго.

3. Хамгийн их хэрэглэдэг сүлжээний үйлчилгээгээ жагсаалтын дээд тал руу чир.

4. **OK**-г дар.

5. **Apply**-г дарж тохиргоог хэрэгжүүл.

Сүлжээний тохиргоо компьютер дээр тохируулагдсан байна уу?

Тохиргоонууд нь протоколоос хамаарч ялгаатай байна. Дараахийг оролдож үзнэ үү:

EPSON TCP/IP: System Preferences - Network - Advanced - TCP/IP-ийг нээгээд, хаягнууд тохируулагдсан эсэх болон зөв IP хаяг нь бүтээгдэхүүний сүлжээний интерфэйс дээр тохируулсан үйлдвэрийн тохиргооноос өөр байгаа эсэхийг шалга. [25 хуудас дээрх "Тохируулгын Асуудал"](#) -ийг харна уу.

Асуудал шийдвэрлэх

Хэвлэх ажлыг компьютераас цуцласан ч хэвлэлт зогсохгүй байна

Хэвлэх ажлийг Mac OS X v10.6.хажиллуулж байгаа компьютероос илгээсэн үү?

Хэрэв дараах нөхцөлүүд таны орчинтой таарч байвал, компьютероос хэвлэлтийг зогсоох боломжгүй байна.

- Бүтээгдэхүүн AirPrint-ийг дэмждэг.
 - Хэвлэх ажлийг Mac OS X v10.6.х ажиллуулж байгаа компьютероос илгээсэн.
 - Web Config-ын Bonjour тохиргоонд Top Priority Protocol-ийг **IPP**-д тохируулсан.
- Энэ тохиолдолд, бүтээгдэхүүний хянах самбар дээр цуцлах товчийг дарж хэвлэлтийг зогсоогоорой.

Хэрэв компьютероос хэвлэлтийг зогсоох боломжтой болохыг хүсвэл, дараах тохиргоог хийнэ үү.

1. Web Config-ыг нээ.
 2. **AirPrint Setup**-ийг дар.
 3. Top Priority Protocol унадаг цэс дэх **Port9100**-ийг сонгоод **OK**-г дар.
 4. Хэрэв Top Priority Protocol:Port9100 гарч ирсэн бол **OK**-г дар.
 5. Хөтчийг хаа.
 6. Apple Цэснээс **System Preferences**-ийг сонго.
 7. **Print & Fax** таних тэмдгийг дар.
 8. Бүтээгдэхүүний жагсаалтаас тохируулахыг хүссэн бүтээгдэхүүнээ сонгоод --г дарж бүтээгдэхүүнийг устга.
 9. **Printers** жагсаалт доорх +-г дараад, сүлжээний принтерийн жагсаалтаас тохируулахыг хүссэн бүтээгдэхүүнээ сонго.
 10. Нэр хайрцагт таны бүтээгдэхүүний нэр гарч ирэхээр, **Add** товчийг дар.
- Хэрэв дахин бүртгүүлсэн бүтээгдэхүүнээс хэвлэж байгаа бол, компьютероос хэвлэлтийг зогсоох боломжтой.

Epson програмаас CD/DVD шошго хэвлэх боломжгүй байна

Use цэс дээр Epson бүтээгдэхүүний нэрийг сонгосон үү?

Хэрэв та бүтээгдэхүүнээ Bonjour протокол ашиглан сүлжээнд холбосон бол, драйверын **Use** цэс дээр Epson бүтээгдэхүүнийхээ нэрийг сонго. Эс бөгөөс Epson програм дахь зарим функцууд нь ашиглагдах боломжгүй байна.

iOS

Төхөөрөмжөөс AirPrint ашиглан олон хуудас бүхий хэвлэх ажил илгээсэн ч, принтер зөвхөн хамгийн сүүлийн хуудсыг л хэвлэсэн

Төхөөрөмж iOS 4.х-ийг ажилуулж байна үү?

AirPrint-нийцэлттэй принтерүүд iOS 5.х буюу сүүлийн үеийнхийг дэмждэг. AirPrint ашиглан хэвлэх бол, iOS 5.х буюу сүүлийн үеийнхийг хэрэглээрэй. Принтер iOS 4.х-ээр хэвийн хэвлэхгүй байж болзошгүй. Хэрэв iOS 4.х-ийг хэрэглэж байгаа бол үйлдлийн системийг iOS 5.х буюу сүүлийнх рүү шинэчил. Үйлдлийн системийг шинэчлэхийн тулд Apple Вэб сайтад зочилно үү.

Android

Wi-Fi Direct хандалтын цэгийн горим ашиглан бүтээгдэхүүнд холбогдох үед интернэтэд орж болохгүй байна

❑ **Та Epson iPrint-ийн хуучин хувилбарыг хэрэглэж байна уу?**

Wi-Fi Direct хандалтын цэгийн горим ашиглан Android төхөөрөмжөөс хэвлэх тохиолдолд Epson iPrint-ийн хамгийн сүүлийн үеийн хувилбарыг ашиглаарай.

Програм хангамжийн Асуудлууд

EpsonNet Print-ээр хэвлэж байх үед утасны шугаман холболтын харилцах хайрцаг гарч ирсэн

❑ **Интернэтийн холболт утасны шугаман холболтод тохируулагдсан байна уу?**

Энэ харилцах хайрцгийг хаасны дараа хэвлэлт хэвийн дуусах боловч, Windows-ийг эхлүүлсэний дараа хэвлэх бүрт зурвас гарч ирнэ. LAN ашиглан Интернэтэд холбогдох буюу гар аргаар утасны шугаман сүлжээг эхлүүл.

Epson програм хангамжийн блокийг болиулах

❑ **Та Firewall (Галтхана) дэлгэц дээрх Keep Blocking (Үрэглжлүүэн блоклох) товчийг дарсан уу?**

Хэрэв та Epson програм хангамжийн суулгалтын дундуур эсвэл дараа нь Windows Аюулгүйн Анхааруулга цонхон дахь **Keep Blocking (Үрэглжлүүэн блоклох)** товчийг дарсан бол доорх алхамуудыг дагаж Epson програмын блокийг болиул.

1 Windows 8-ийн хувьд: **Desktop (Нүүр дэлгэц) > Settings (Тохиргоо) Дүр төрх > Control Panel (Хянах Самбар)**-ийг сонгоод дараа нь **System and Security (Систем болон Аюулгүй байдал)**-ийг сонго.

Windows 7-ийн хувьд: Start (Эхлэл) > **Control Panel (Хянах Самбар)**-ийг дараад **System and Security (Систем болон Аюулгүй байдал)**-ийг дар.

Windows Vista-ийн хувьд: Start (Эхлэл) > **Control Panel (Хянах Самбар)**-ийг дараад **Security (Аюулгүй Байдал)**-ийг дар.

Windows XP-ийн хувьд: **Start (Эхлэл) > Control Panel (Хянах Самбар)**-ийг дараад **Security Center (Аюулгүй байдлыг Төв)**-ийг дар.

2 Windows 8-ийн хувьд: **Allow an app through Windows Firewall (Аппыг Windows Галт Ханаар нэвтрүүлэх)**-ийг сонго.

Windows 7-ийн хувьд: **Allow a program through Windows Firewall (Программыг Windows Галт Ханаар нэвтрүүлэх)**-ийг дар.

Windows Vista-ийн хувьд: **Allow a program through Windows Firewall (Программыг Windows Галт Ханаар нэвтрүүлэх)**-ийг дар.

Windows XP-ийн хувьд: **Windows Firewall (Windows Галтхана)**-ийг дар.

Асуудал шийдвэрлэх

- 3** Windows 8-ийн хувьд: **Change settings (Тохиргоог өөрчлөх)**-ийг сонгосны дараа **Allow another app (Өөр апп зөвшөөрөх)**-ийг сонго.
Windows 7-ийн хувьд: **Allow another program (Өөр програм зөвшөөрөх)**-ийг дар.
Windows Vista-ийн хувьд: **Exceptions (Онцгой тохиолдлууд)** табыг дараад **Add Program (Програм Нэмэх)**-ийг дар.
Windows XP-ийн хувьд: **Exceptions (Онцгой тохиолдлууд)** табыг дараад **Add Program (Програм Нэмэх)**-ийг дар.

Windows Vista хэрэглэгчдэд зориулсан тэмдэглэл:
Хэрэв *Exceptions (Онцгой тохиолдлууд)* табыг олохгүй бол **Change settings (Тохиргоог өөрчлөх)**-ийг дар.

- 4** Жагсаалтаас Epson програм хангамжийг сонгоод **Add (Нэмэх)** (8/7 дээр) эсвэл **OK** (Vista/XP дээр)-г дар.
- 5** **Allow apps and features (Апп болон үзүүлэлтийг зөвшөөрөх)** (8 дээр), **Allowed programs and features (Зөвшөөрөгдсөн програм болон үзүүлэлтүүд)** (7 дээр), **Programs or port (Програм буюу порт)** (Vista дээр), эсвэл **Programs and Services (Програм болон Үйлчилгээ)** (XP дээр) дахь Epson програм хангамжийн чагтлах хайрцаг сонгогдсон эсэхийг магадлаад **OK**-г дар.

Бусад Асуудлууд

Бүтээгдэхүүн дээр сүлжээний үйлчилгээг тохируулах боломжгүй байх, эсвэл гэнэт сүлжээний үйлчилгээг хэрэглэх боломжгүй болсон

- Бүтээгдэхүүний үндсэн сертификатын хугацаа дууссан байна уу?**
Хэрэв бүтээгдэхүүний үндсэн сертификатын хугацаа дууссан бол, Web Config эсвэл бүтээгдэхүүний дэлгэц дээр үндсэн сертификатыг шинэчлэх шаардлагатайг заасан зурвас гарч ирнэ. Бүтээгдэхүүнтэй ижил сүлжээнд байгаа компьютер эсвэл ухаалаг утсан дээрээсээ хөтөч ашиглан бүтээгдэхүүний Web Config-д хандаж үндсэн сертификатыг шинэчлэ.
Бүтээгдэхүүний Web Config-д хэрхэн хандах тухай дэлгэрэнгүйг Хэрэглэгчийн Зааварчилгаанаас лавлаарай.

Сүлжээний Үзүүлэлтүүдийн Зохиогчийн эрх болон Лиценз

Зохиогчийн эрх, Худалдааны тэмдэг болон Лиценз

Microsoft®, Windows® болон Windows Vista® нь Microsoft Корпорацийн бүртгэлтэй худалдааны тэмдэг болно.

Apple, Mac OS, OS X, Bonjour болон Macintosh нь Apple компанийн АНУ болон бусад улсуудад бүртгэлтэй худалдааны тэмдэг болно. AirPrint нь Apple компанийн худалдааны тэмдэг болно.

Android™ болон Google Cloud Print™ нь Google компанийн худалдааны тэмдэг болно.

Wi-Fi®, Wi-Fi Alliance® болон Wi-Fi Protected Access® (WPA) нь Wi-Fi Alliance-н худалдааны тэмдэг болно. Wi-Fi Direct™, Wi-Fi Protected Setup™ болон WPA2™ нь Wi-Fi Alliance-н худалдааны тэмдэг болно.

Copyright 2014 Seiko Epson Corporation. Бүх эрх хамгаалагдсан.

Info-ZIP copyright and license

This is version 2007-Mar-4 of the Info-ZIP license. The definitive version of this document should be available at <ftp://ftp.info-zip.org/pub/infozip/license.html> indefinitely and a copy at <http://www.info-zip.org/pub/infozip/license.html>.

Copyright © 1990-2007 Info-ZIP. All rights reserved.

For the purposes of this copyright and license, "Info-ZIP" is defined as the following set of individuals:

Mark Adler, John Bush, Karl Davis, Harald Denker, Jean-Michel Dubois, Jean-loup Gailly, Hunter Goatley, Ed Gordon, Ian Gorman, Chris Herborth, Dirk Haase, Greg Hartwig, Robert Heath, Jonathan Hudson, Paul Kienitz, David Kirschbaum, Johnny Lee, Onno van der Linden, Igor Mandrichenko, Steve P. Miller, Sergio Monesi, Keith Owens, George Petrov, Greg Roelofs, Kai Uwe Rommel, Steve Salisbury, Dave Smith, Steven M. Schweda, Christian Spieler, Cosmin Truta, Antoine Verheijen, Paul von Behren, Rich Wales, Mike White.

This software is provided "as is," without warranty of any kind, express or implied. In no event shall Info-ZIP or its contributors be held liable for any direct, indirect, incidental, special or consequential damages arising out of the use of or inability to use this software.

Permission is granted to anyone to use this software for any purpose, including commercial applications, and to alter it and redistribute it freely, subject to the above disclaimer and the following restrictions:

1. Redistributions of source code (in whole or in part) must retain the above copyright notice, definition, disclaimer, and this list of conditions.

Сүлжээний Үзүүлэлтүүдийн Зохиогчийн эрх болон Лиценз

2. Redistributions in binary form (compiled executables and libraries) must reproduce the above copyright notice, definition, disclaimer, and this list of conditions in documentation and/or other materials provided with the distribution. The sole exception to this condition is redistribution of a standard UnZipSFX binary (including SFXWiz) as part of a self-extracting archive; that is permitted without inclusion of this license, as long as the normal SFX banner has not been removed from the binary or disabled.

3. Altered versions--including, but not limited to, ports to new operating systems, existing ports with new graphical interfaces, versions with modified or added functionality, and dynamic, shared, or static library versions not from Info-ZIP--must be plainly marked as such and must not be misrepresented as being the original source or, if binaries, compiled from the original source. Such altered versions also must not be misrepresented as being Info-ZIP releases--including, but not limited to, labeling of the altered versions with the names "Info-ZIP" (or any variation thereof, including, but not limited to, different capitalizations), "Pocket UnZip," "WiZ" or "MacZip" without the explicit permission of Info-ZIP. Such altered versions are further prohibited from misrepresentative use of the Zip-Bugs or Info-ZIP e-mail addresses or the Info-ZIP URL(s), such as to imply Info-ZIP will provide support for the altered versions.

4. Info-ZIP retains the right to use the names "Info-ZIP," "Zip," "UnZip," "UnZipSFX," "WiZ," "Pocket UnZip," "Pocket Zip," and "MacZip" for its own source and binary releases.

НЭЭЛТТЭЙ ЭХИЙН ПРОГРАМ ХАНГАМЖИЙН ЛИЦЕНЗ

Энэхүү принтерийн бүтээгдэхүүн нь нээлттэй эхийн програм хангамжийг агуулсан. Нээлттэй эхийн програм хангамжийн талаар дэлгэрэнгүй мэдээлэл програмын диск дэх Manual хавтаст орсон болно.