

L3210 Series L3200 Series L1210 Series

TR Buradan Başlayan
AR

ابدأ من هنا

FA از اینجا شروع کنید
SW Anza Hapa

EPSON
EXCEED YOUR VISION

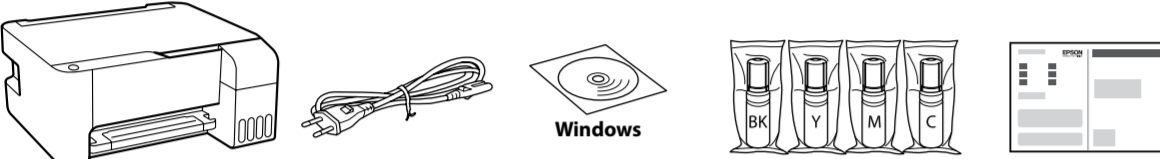


© 2020 Seiko Epson Corporation
Printed in XXXXXX

Önce bunu okuyun

Bu yazıcı için mürekkep dikkatle kullanılmalıdır. Mürekkep tankları doldurulurken veya yeniden doldurulurken etrafa mürekkep bulaşabilir. Giysilerinize veya eşyalarınıza mürekkep bulaşrsa bu lekelerin temizliği mümkün olmayabilir.

بررسی فرمده این دلیل اولاً
بجب التعامل مع حبر هذه الطابعة بحدراً. قد تتناثر قطرات من الحبر عندما تتم تعبئة خزانات الحبر أو إعادة تعبئتها بالحبر. إذا لامس الحبر ملابسك أو أمتعتك، فقد لا تتمكن من إزالتها.



Konuma bağlı olarak ek öğeler eklenebilir.

قد يتم تضمين عناصر إضافية حسب الموقع.
بسته به موقعیت ممکن است موارد دیگری نیز در بسته ارائه شوند.

Vipengelee vya ziada vinaweza kujumuishwa katika eneo.

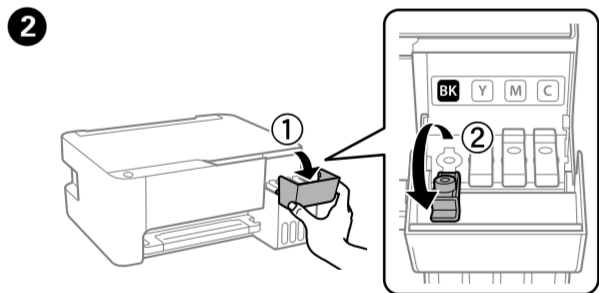
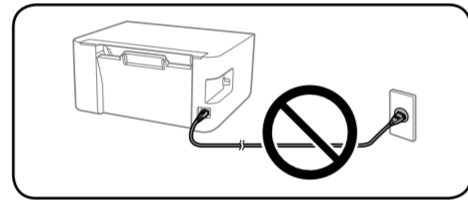
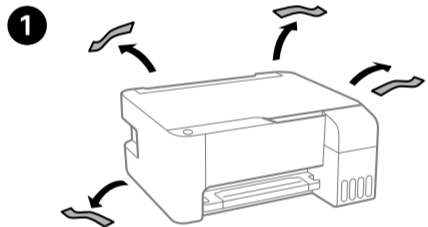
Yazdırma kafasını doldurmak için ilk mürekkep şişeleri kısmen kullanılır. Bu şişeler izleyen mürekkep şişelerine oranla birkaç sayfa yazdırabilir.

سُتستخدم زجاجات الحبر الأولية جزئياً لشحن رأس الطابعة. قد تنطع هذه الزجاجات صفحات أقل مقارنة بزجاجات الحبر اللاحقة.

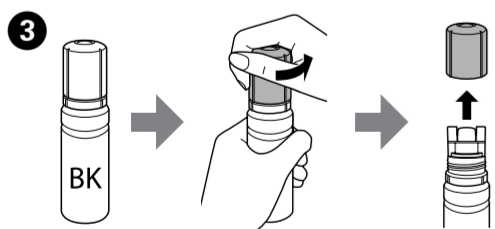
مقداری از محتوای بطری‌های جوهر اولیه برای شارژ هد چاپ مورد استفاده قرار می‌گیرد. در نتیجه ممکن است این بطری‌ها در مقایسه با بطری‌های آتی، تعداد صفحه‌های کمتری را چاپ کنند.

Chupa za kwanza za wino zitatumika kwa kiasi fulani kuchaji kichwa cha kuchapisha. Chupa hizi zinaweza kuchapisha kurasa chache ikilinganishwa na chupa zinazofuata za wino.

Yazıcı kurulumunun yapılması / إعداد الطابعة / Kuweka printa / راه‌اندازی چاپگر



Mürekkep tankının renginin doldurmak istediğiniz mürekkep rengiyle eşleştirdiğinizden emin olun.
تأكد من أن لون خزان الحبر يطابق لون الحبر الذي ترغب في ملته.
اطمئنان حاصل کنید که رنگ مخزن جوهر با رنگ جوهری که قصد پر کردن دارید منطبق باشد.
Hakikisha kuwa rangi ya tanki la wino inafanana na rangi ya wino unayotaka kujaza.



- Mürekkep şişesini dik tutarken kapağı çıkarın; aksi halde mürekkep sızabilir.
- Ürününüzde gelen mürekkep şişelerini kullanın.
- Epson, orijinal olmayan mürekkeplerin kalitesini ve güvenilirliğini garanti edemez. Orijinal olmayan mürekkep kullanımı Epson'ın garantisini kapsamında olmayan hasara yol açabilir.

Epson

- أزل الغطاء أثناء الحفاظ على زجاجة الحبر في وضع عمودي؛ وإلا فقد يتسرب الحبر.
- استخدم زجاجات الحبر المرفقة مع منتجك.
- لا يمكن لشركة Epson أن تضمن جودة الحبر غير الأصلي أو موثوقيته. قد يؤدي استخدام حبر غير أصلي إلى حدوث تلف لا تشملته ضمانات Epson.

در حالی که بطری را عمودی نگه داشته‌اید، درپوش را بردارید؛ در غیر این صورت ممکن است نشت کند.

از بطری‌های جوهر عرضه شده به همراه محصول استفاده کنید.

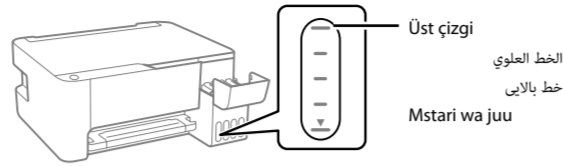
Epson نمی‌تواند کیفیت یا قابلیت اعتماد به جوهر غیراصل را ضمانت کند. استفاده از جوهر غیراصلی می‌تواند باعث آسیب دیدن محصول شود. این قبیل مشکلات تحت پوشش ضمانت‌های Epson نمی‌باشد.

- Ondoa kifuniko huku ukisimamisha wima chupa ya wino; vinginevyo wino unaweza kuvuja.
- Tumia chupa za wino zilizo kuja na bidhaa yako.
- Epson haiwezi kuhakikisha ubora na utegemezi wa wino usio halali. Matumizi ya wino usio halali yanaweza kusababisha uharibifu usioagaziwa na dhamana za Epson.

4 Mürekkep tankındaki üst çizgiyi kontrol edin.

تحقق من الخط العلوي للحبر في خزان الحبر.
خط بالایی در مخزن جوهر را بررسی کنید.

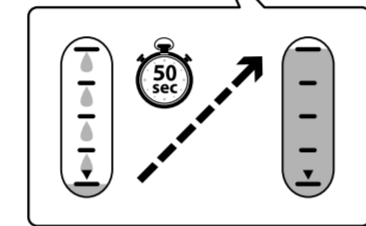
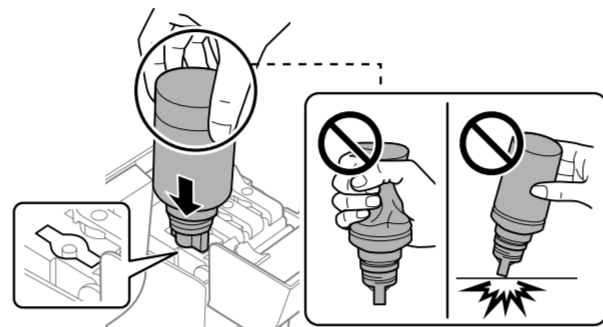
Angalia mstari wa juu wa wino kwenye tanki la wino.



5 Mürekkebi üst çiziyeye kadar doldurmak için mürekkep şişesini doğrudan portuna takın.

أدخل زجاجة الحبر بشكل مباشر داخل المنفذ ملء الحبر حتى الخط العلوي.
بطری جوهر را مستقیماً در درگاه فرار دهید و جوهر را تا سطح خط بالایی پر کنید.

Chomeka chupa ya wino wima kwenye kituo ili kujaza wino hadi mstari wa juu.



- Mürekkep şişesini doğru rengin doldurma portuna taktığınızda, mürekkep akmaya başlar ve mürekkep üst çiziyeye eriştiğinde akış otomatik durur.
- Mürekkep tank içine akmaya başlamadıysa mürekkep şişesini çıkarın ve yeniden takın. Ancak, mürekkep üst çiziyeye eriştiğinde mürekkep şişesini çıkarıp yeniden takmayın; aksi halde mürekkep sızabilir.
- Mürekkep şişede kalabilir. Kalan mürekkep daha sonra kullanılabilir.
- Mürekkep şişesini takılı bırakmayın; aksi halde şişe hasar görebilir veya mürekkep sızabilir.

□ عند إدخال زجاجة الحبر بالون الصحيح داخل منفذ الملء، يبدأ سكب الحبر ويتوقف التدفق تلقائياً عند وصول الحبر إلى الخط العلوي.
□ إذا لم يبدأ الحبر في التدفق إلى الخزان، فأزل زجاجة الحبر ثم أعد إدخالها. ومع ذلك، لا تنزع زجاجة الحبر ولا يُعيد إدخالها عند وصول الحبر إلى الخط العلوي؛ وإلا فقد يتسرب الحبر.
□ قد يتبقى حبر في الزجاجة، ولكن استخدام الحبر المتبقي في وقت لاحق.
□ لا تترك زجاجة الحبر داخل الخزان؛ إذ قد يؤدي ذلك إلى تلف الزجاجة أو تسرب الحبر.

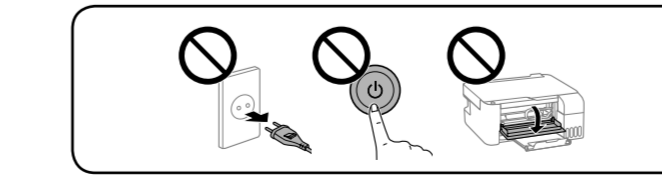
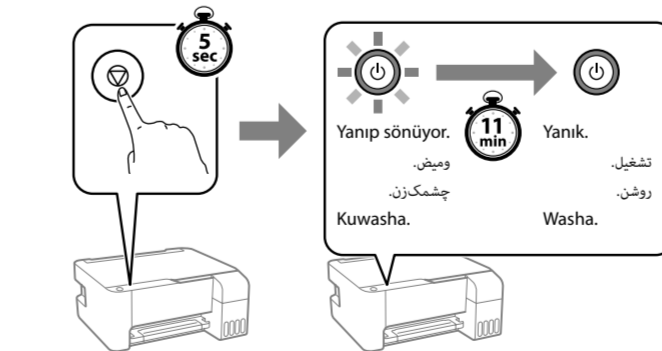
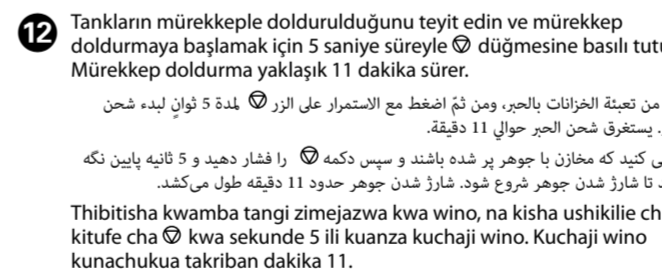
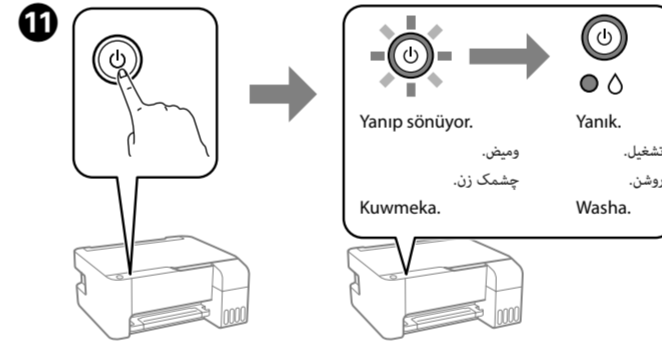
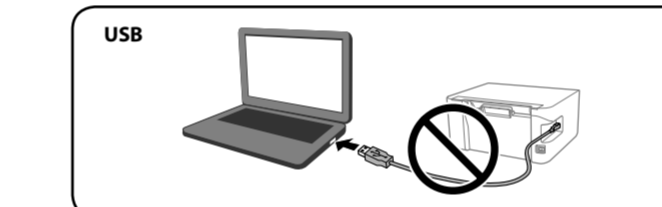
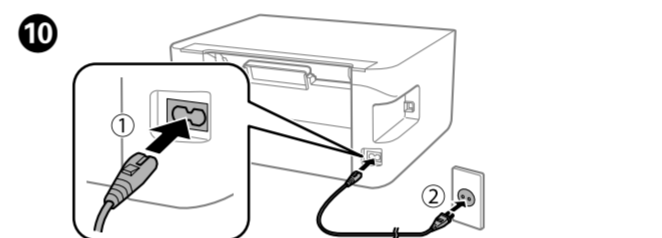
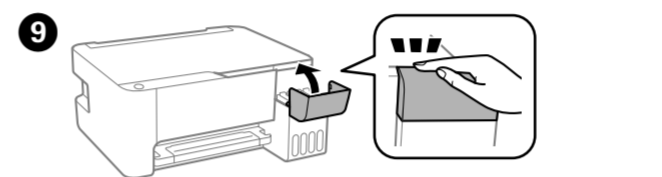
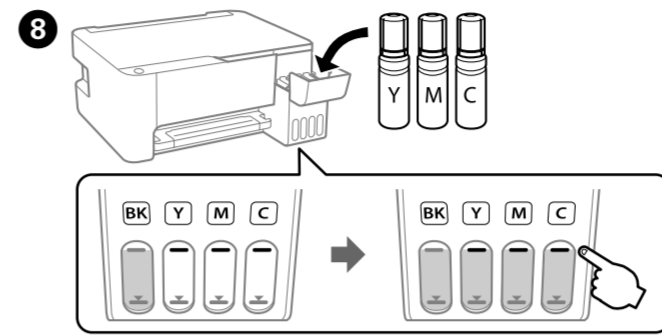
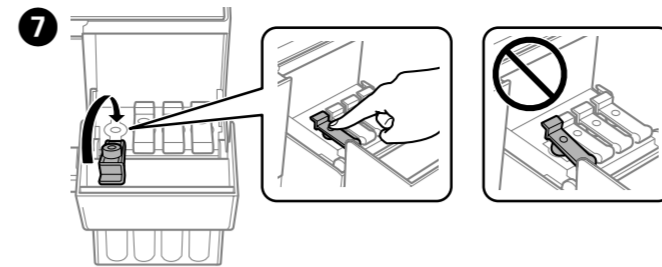
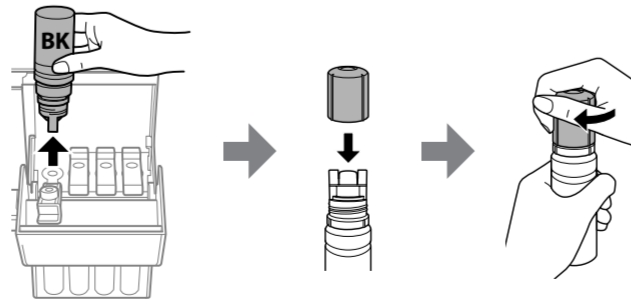
- وقتی بطری جوهر را در درگاه پر کردن رنگ مربوطه قرار دهید، پس از رسیدن سطح جوهر به خط بالایی، ریختن جوهر شروع می‌شود و سپس جریان جوهر به طور خودکار متوقف می‌شود.
- اگر جوهر وارد مخزن نشد، بطری جوهر را بردارید و با وارد کردن مجدد آن امتحان کنید. با این حال، وقتی جوهر به خط بالایی رسید، از وارد کردن مجدد بطری جوهر خودداری کنید؛ در غیر این صورت ممکن است جوهر نشت کند.
- ممکن است جوهر در بطری باقی بماند. جوهر باقی‌مانده را می‌توان بعداً استفاده کرد.
- ظرف جوهر را در دستگاه رها نکنید زیرا ممکن است به آن آسیب برسد یا جوهر نشت کند.

- Unapochomeka chupa ya wino kwenye kituo cha rangi sahihi, wino huanza kumwagika na mtririko husitishwa kiotomatiki wakati wino unafikia mstari wa juu.
- Iwapo wino hutaanza kutiririka kwenye tanki, ondoa chupa ya wino na uichomeka upya. Hata hivyo, usiondoe na kuchomeka upya chupa ya wino wakati wino umefikia mstari wa juu; vinginevyo wino unaweza kuvuja.
- Wino unaweza kusalia kwenye chupa. Wino unaosalia unaweza kutumiwa baadaye.
- Usiache chupa ya wino kama imechomeka; vinginevyo chupa inaweza kuharibika au wino unaweza kumwagika.

6 Mürekkep tankın üst çizgisine eriştiğinde şişeyi çekip çıkarın.

عند وصول الحبر إلى الخط العلوي للخزان، اسحب الزجاجة.
وقتی جوهر به خط بالایی مخزن رسید، بطری را بیرون بکشید.

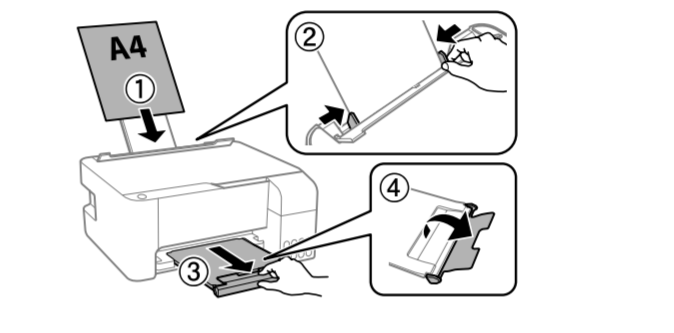
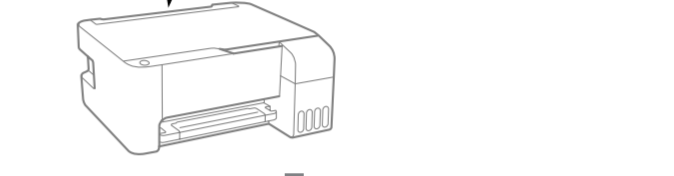
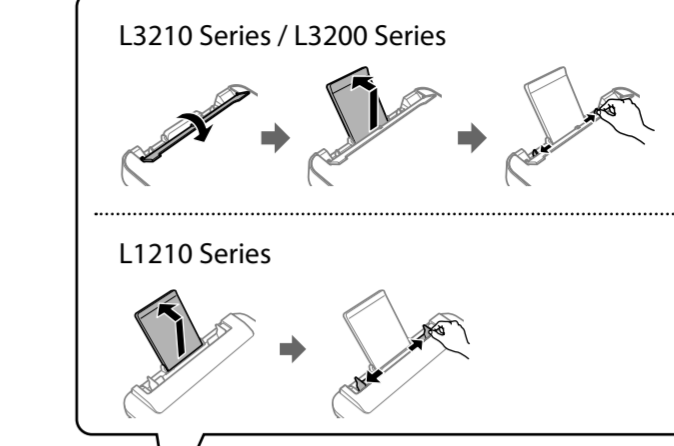
Wakati wino utafikia mstari wa juu wa tanki, vuta nje chupa.



13 Kağıt desteğinin ortasına yazdırılabilir tarafı yukarı bakacak şekilde A4 boyutta düz kağıt yükleyin.

حمل ورقاً عادياً مقاس A4 من منتصف داعم الورق مع توجيه الجانب القابل للطباعة نحو الأعلى.
کاغذ اندازه A4 را در مرکز نگهدارنده کاغذ به نحوی قرار دهید که طرف قابل چاپ آن رو به بالا باشد.

Pakia karatasi tupu yenye ukubwa wa A4 katikati ya kitu cha kushaidia karatasi huku upande unaoweza kuchapishwa ukiangalia juu.

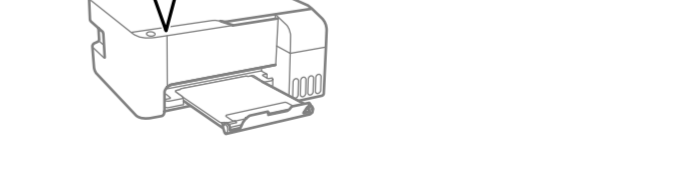
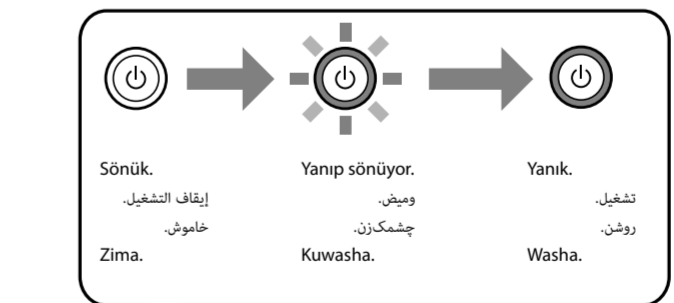
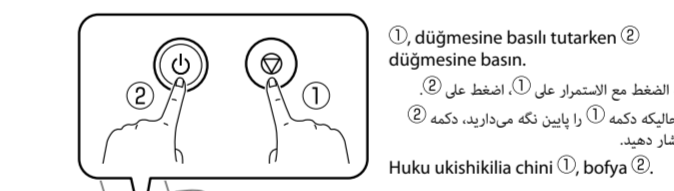


14 Yazıcıyı kapatmak için düğmesine basın.
اضغط على الزر لإيقاف تشغيل الطابعة.
برای خاموش کردن چاپگر، دکمه را فشار دهید.
Bofya kitufe cha ili kuzima printa.

15 Yazdırma kafası püskürtme uçlarının tıkalı olup olmadığını kontrol etmek için bir püskürtme ucu kontrol deseni yazdırın.

اطبع نموذج فحص الفوهة للتحقق مما إذا كانت فوهات رأس الطابعة مسدودة أو لا.
برای بررسی انسداد نازل‌های هد چاپ، یک الگوی بررسی نازل چاپ کنید.

Chapisha mtindo wa ukaguzi wa nozeli iwapo nozeli za chapisho la kichwa zimeziwa.

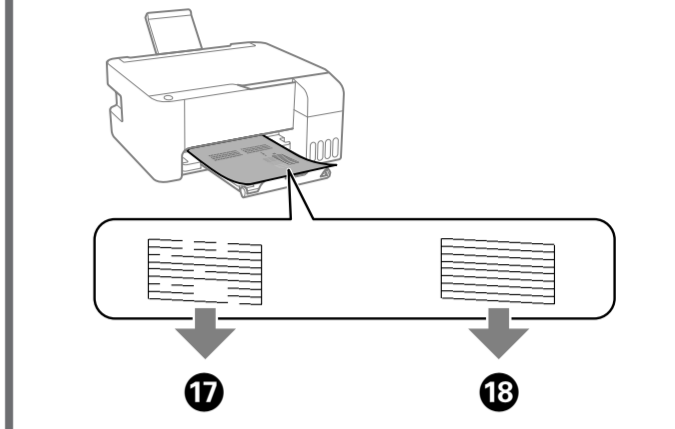


16 Püskürtme ucu kontrol deseni yazdırılır. Yazdırma kafası püskürtme uçlarının tıkalı olup olmadığını görmek için yazdırılan deseni kontrol edin.

تمت طباعة نموذج فحص الفوهة. تحقق من النموذج المطبوع لمعرفة ما إذا كانت فوهات رأس الطابعة مسدودة أو لا.

الگوی بررسی نازل چاپ می‌شود. الگوی چاپ شده را برای بررسی انسداد نازل‌های هد چاپ بررسی کنید.

Mtindo wa ukaguzi wa nozeli umechapishwa. Angalia mtindo uliochapishwa ili kuona iwapo nozeli za chapisho la kichwa zimeziwa.



17 Yazdırma kafası temizleme işlemini çalıştırın. Baskı kafası temizleme tüm mürekkep tanklarından biraz mürekkep kullanır.

شغل تنظيف رأس الطابعة. تستخدم مبرزة نظيفة رأس الطابعة بعضاً من الحبر الموجود في جميع خزانات الحبر.

تمیزکاری هد چاپ را اجرا کنید. فرآیند تمیزکاری هد چاپ مقداری جوهر از همه مخزن‌ها مصرف می‌کند.

Endesha usafishaji wa kichwa cha kuchapisha Usafishaji wa kichwa cha kuchapisha hutumia wino kidogo kutoka kwenye tangi zote.

