

# Tor Ulgamy Kitapçasy

---

## Mazmuny

### Giriş

Habarnamalar. . . . .	3
Bu gollanma hakynda. . . . .	3
Üns beriň, Wajyp we Bellik. . . . .	3
Operasiýa ulgamynyň görnüşleri. . . . .	3
Tor esaslary. . . . .	4
Wi-Fi (simсыz) tor ulgamy. . . . .	4
Ethernet (simly) tor. . . . .	6

### Önümi tor üsti bilen ulanmak

Baglanyşyk Görnüşini Üýtgetmek. . . . .	8
Tor Enjamlary Üçin. . . . .	8
Windows. . . . .	8
Mac OS X. . . . .	11
Akylly telefon ýa-da planşet (iOS/Android). . . . .	11
Önümi Wi-Fi Tor a Elden Baglamak. . . . .	12
Wi-Fi Sazlama Masteri. . . . .	12
Wi-Fi Protected Setup (WPS). . . . .	13
Göniden-göni Baglanyşyk. . . . .	13
Wi-Fi Direct. . . . .	14
Ad Hoc tertibi. . . . .	16

### Bozuklyklary Düzetmek

Tor Meselelerini Çözmek Boýunça Maslahatlar . . . . .	22
Tor baglanyşygy barlagy hasabaty çap etmek . . . . .	22
Tor statusy görkezmek ýa-da tor status sahypasyny çap etmek. . . . .	22
Wi-Fi sazlamalaryny oçürmek we täzeden başlatmak. . . . .	23
Önümiň firma programma üpjünçiligini täzelemek. . . . .	23
Ping buýrugy arkaly aragatnaşygy barlamak. . . . .	23
Sazlama Meseleleri. . . . .	25
Wi-Fi baglanmak. . . . .	25
Wi-Fi Direct Baglanmak. . . . .	26
Ethernet Baglanmak. . . . .	27
Wi-Fi ýa-da Ethernet Baglanmak. . . . .	28
Çap Ediş Meseleleri. . . . .	28
Kompýuter Wi-Fi Baglanan. . . . .	28
Kompýuter Ethernet Baglanan. . . . .	29
Kompýuter Wi-Fi ýa-da Ethernet Baglanan. . . . .	29
Akylly telefon ýa-da planşet. . . . .	30
Skanirleme Meseleleri. . . . .	30

Wi-Fi ýa-da Ethernet Baglanmak. . . . .	30
Operasiýa Ulgamyna Degişli Meseleler. . . . .	31
IPv4/IPv6 funksiýa jetweli. . . . .	31
Mac OS X. . . . .	32
iOS. . . . .	33
Android. . . . .	33
Programma Üpjünçiligi Meseleleri. . . . .	33
Telefon arkaly baglanaşygynyň dialog penjiresi EpsonNet Print arkaly çap edilende emele gelýär. . . . .	33
Epson Programma Üpjünçiligini Blokdan Aýyrmak. . . . .	33
Beýleki Meseleler. . . . .	34
Önüm tor hyzmatlaryny düzüp bilmeyär ýa-da birdenkä tor hyzmatlaryny ulanyp bilmeyär. . . . .	34

### Tor Aýratynlyklary Üçin Awtorlyk Hukuklary we Ygtyýarnamalar

Awtorlyk Hukuklary, Söwda belgileri we Ygtyýarnamalar. . . . .	35
Info-ZIP copyright and license. . . . .	35
AÇYK BAŞLANGYÇ KODLY PROGRAMMA ÜPJÜNÇILIGI YGTYÝARNAMASY. . . . .	36

---

# Giriş

---

## Habarnamalar

---

### Bu gollanma hakynda

Bu Tor ulgamy Kitapçasy tor funksiýalary bolan önümler üçin umumy gollanmadyr. Gollanma ulanylanda aşakdakylara üns beriň.

- Elýeterli funksiýalar we enjamlar, meselem LCD ekran, Wi-Fi/Ethernet funksiýalary, we skaner funksiýalary önümiňize görä tapawutlanyp biler.
- Gollanmada ulanylan LCD ekranynyň we programma üpjünçiliginiň ekran suratlary umumy mysallardyr. Menýular, düwmeleriň atlary we ekran suratlary önümiňize görä tapawutlanyp biler.
- Gollanmanyň mazmuny we önümiň häsiýetnamasy duýdurmazdan üýtgäp biler.

---

### Üns beriň, Wajyp we Bellik

Gollanmadaky Üns beriň, Wajyp we Bellik aşakdaky ýaly manyny berýär we görkezilýär.

**Üns beriň**

*endamyňyzy zeperden goramak üçin üns bilen ýerine ýetirilmeli.*

**Wajyp**

*Gurallara zeper ýetirmezlik üçin ýerine ýetirilmeli.*

**Bellik**

*önümi işletmek boýunça peýdaly maslahatlary we çäklendirmeleri öz içine alýar.*

---

### Operasiýa ulgamynyň görnüşleri

Gollanmada aşakdaky gysgaltmalar ulanylýar.

- Windows 8.1 Windows 8.1 we Windows 8.1 Pro aňladýar.
- Windows 8 Windows 8 we Windows 8 Pro aňladýar.
- Windows 7 Windows 7 Home Basic, Windows 7 Home Premium, Windows 7 Professional, we Windows 7 Ultimate aňladýar.
- Windows Vista Windows Vista Home Basic Edition, Windows Vista Home Premium Edition, Windows Vista Business Edition, Windows Vista Enterprise Edition, we Windows Vista Ultimate Edition aňladýar.

## Giriş

- ❑ Windows XP Windows XP Home Edition, Windows XP Professional x64 Edition, we Windows XP Professional aňladýar.
- ❑ Mac OS X v10.9.x OS X Mavericks hem Mac OS X v10.8.x OS X Mountain Lion aňladýar. Goşmaça hem, Mac OS X Mac OS X v10.9.x, Mac OS X v10.8.x, Mac OS X v10.7.x, we Mac OS X v10.6.x aňladýar.

## Tor esaslary

Gollanmada agzalan ähli tor baglanyşyklary aşakdaky ýalydyr. Önümiňize görä ähli tor baglanyşyklary elýeterli bolman hem biler.

---

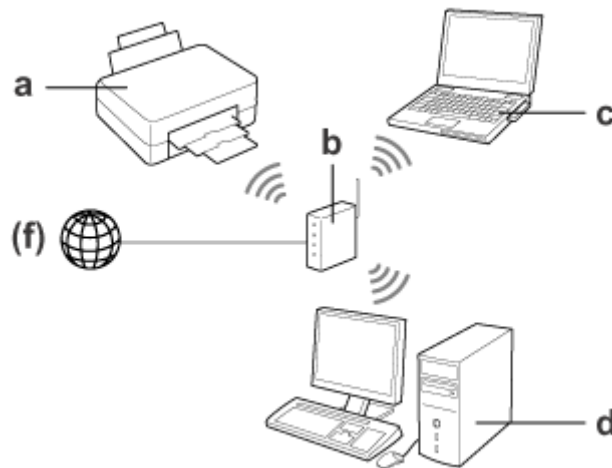
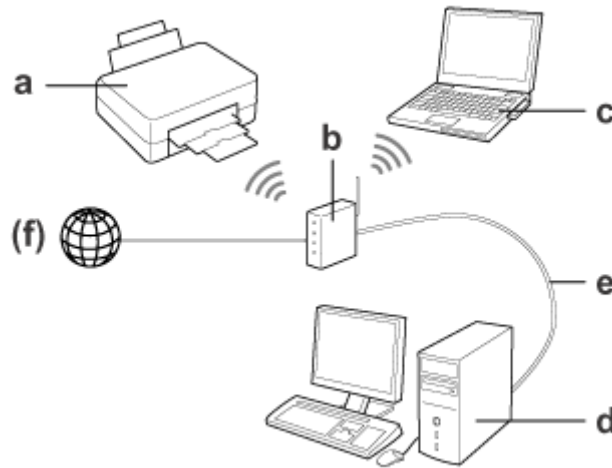
### Wi-Fi (simsyz) tor ulgamy

Wi-Fi baglanyşygyň üç görnüşi bar; Infrastruktura tertibi (ruter ýa-da ygtyýar nokady arkaly habarlaşýan), Wi-Fi Direct (ygtyýar nokadyny ulanmadan enjamlar bilen göniden-göni habarlaşýan), we Ad Hoc.

## Giriş

### Infrastruktura tertibi (Ygtyýar nokady arkaly habarlaşmak)

Infrastruktura tertibi üçin hem simly hem simsyz kompýuterler ygtyýar nokady (simsyz ruter ýaly) arkaly habarlaşyp tor interfeýsine maglumatlary ugradyp bilýärler.



a. önüm

b. Simsyz ruter (ýa-da ygtyýar nokady)

c. Wi-Fi interfeýsli kompýuter (içinde gurnalan ýa-da USB/PC kartasy we ş.m. üsti bilen goşulan)

d. LAN portly ýa-da Wi-Fi interfeýsli kompýuter

e. Ethernet kabeli (eger kompýuteri simsyz rutera göniden-göni baglasaňyz)

(f. Internet ygtyýary)

### Wi-Fi Direct (Ygtyýar nokadyny ulanmazdan habarlaşmak üçin)

Önümi simsyz gurşawda ygtyýar nokatsyz ulanmak üçin Wi-Fi Direct baglanyşygyny ulanyň.

## Giriş

Eger önümiň Wi-Fi Direct funksiýasy bar bolsa, ygtyýar nokadyny ulanmazdan önümi simsyz baglap bilersiňiz.

Giňişleýin maglumat üçin, “Wi-Fi Direct” “14” sahypada serediň.



a. önüm (içinde gurnalan Wi-Fi Direct funksiýasy)

b. Kompýuter (Wi-Fi interfeýsli) ýa-da Wi-Fi enjam

## Ad Hoc tertibi (Ygtyýar nokadyny ulanmazdan habarlaşmak üçin)

Önümi simsyz gurşawda ygtyýar nokatsyz (simsyz rutersiz, ş.m.) ulanmak üçin ýene bir usul Ad Hoc tertibi ulanmakdyr. Giňişleýin maglumat üçin, “Ad Hoc tertibi” “16” sahypada serediň.



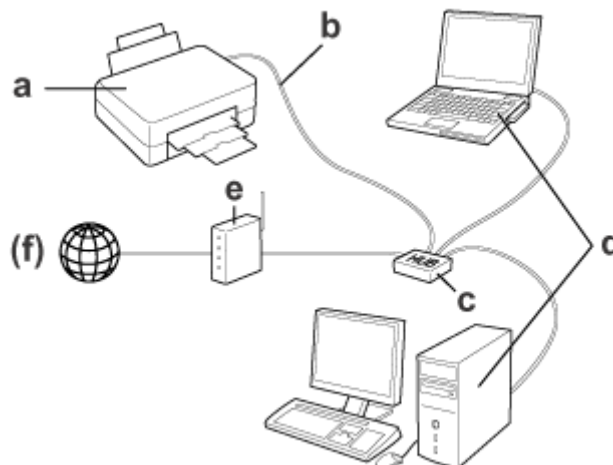
a. önüm

b. Wi-Fi interfeýsli kompýuter (içinde gurnalan ýa-da USB/PC kartasy we ş.m. üsti bilen goşulan)

---

## Ethernet (simly) tor

Simly tor baglanyşygy üçin, habý/ruteri önüme Ethernet kabeli arkaly baglaň.



## Giriş

### Simly tor üçin zerur enjamlar

- a. önüm
- b. Ethernet kabeli
- c. Ethernet HAB
- d. LAN portly kompýuter
- e. Ruter
- (f. Internet ygtyýary)

---

# Önümi tor üsti bilen ulanmak

---

Bu bölüm öňümi tor üsti bilen ulanmagy we öňümiň baglanyşygyny Windows, Mac OS X, iOS, we Android ulanýan enjamlardan nädip üýtgetmetmelidigini suratlandyrýar. Öňümi ilkinji gezek düzmek boýunça giňişleýin maglumat üçin, öňümiň Bu Ýerden Başla kitapçasyna serediň.

## Baglanyşyk Görnüşini Üýtgetmek

Öňümiň baglanyşyk görnüşini üýtgetmegiň usuly öňki baglanyşyk görnüşine baglylykda tapawutlanýar.

- USB, Ethernet, we Wi-Fi göniden-göni baglanyşyk:**  
Her operasiýa ulgamy üçin beýanlary indiki bölümde görüň.
- Wi-Fi dan Ethernet-e:**  
Baglanyşyk usulyny üýtgetmeden öň, sazlamany Ethernet geçiriň ýa-da öňümiň dolandyryş panelinden Wi-Fi öçüriň. Windows ýa-da Mac OS X üçin instruksiýalary indiki bölümde serediň.

## Tor Enjamlary Üçin

---

### Windows

#### Öňümiň programma üpjünçiligi diski arkaly gurnamak

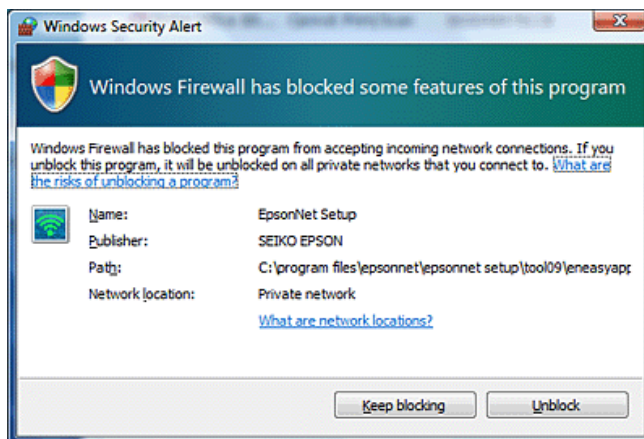
Öňümiňizi Windows kompýuterinden ulanmak üçin, öňümiň programma üpjünçiligi diski arkaly düzüň. Şeýle-hem öňümi ikinji kompýuterden ýa-da öňümiň baglanyşygyny USB den tor baglanyşygyny üýtgetmek isleýän bolsaňyz programma üpjünçiligi diskinden peýdalanyp bilersiňiz.

Eger kompýuteriňizde CD/DVD priwod ýok bolsa, gurnaýjy programmasyny öz sebitleýin Epson Web saýtyndan indirip bilersiňiz.

## Önümi tor üsti bilen ulanmak

### Bellik:

- ❑ *Kompýuterini düzmäge başlamazdan öň, ruter, simsyz adapter ýa-da hab ýaly tor enjamlarynyň dogry işleýändigini barlaň we önümden ýat kartasyny aýyryň.*
- ❑ *Eger siziň OS üçin howpsuzlyk duýduryşy ýa-da gollanma ekrana çyksa, **Unblock (Ýol bermezligi aýyr)** ýa-da **Allow (Rugsat Ber)** basyp Gorag Diwaryndan aýyryň. Täjirçilik taýdan elýeterli howpsuzlyk programma üpjünçiliginiň ekranynda **Keep Blocking (Blokda Sakla)**, **Block (Bökde)**, ýa-da meñzeş kommandalary basmaň. Ulanylýan täjirçilik taýdan elýeterli howpsuzlyk programma üpjünçiligine baglylykda ýokardaky prosedura, baglanyşygy gurnaman hem biler. Bu ýagdaýda, howpsuzlyk programma üpjünçiliginden wagtlaýynça çykyň we soňra önümiň programma üpjünçiligini ulanyň.*



**1** Önümi çatyň we Wi-Fi/Ethernet adaty ýagdaýda işleýändigini barlaň.

**2** Programma üpjünçilik diskini CD-ROM/DVD priwodyna salyň.

### Bellik:

*Gurnawyş ekrany awtomatiki şekilde emele gelmese, Windows, iki gezek Disk şekiljigine **Computer (Kompýuter)** (ýa-da **My Computer (Kompýuterim)**) basyň.*

**3** Ekrandaky görkezmeleri ýerine ýetiriň.

## WSD arkaly düzmek (Windows 8.1/8/7/Vista üçin)

Önüm Web Services on Devices (Enjamlarda Web Hyzmatlary) (WSD) goldaýar. Önümiň baglanan tor ulgamyna ikinji kompýuteri baglamak ýa-da birwagtda birnäçe kompýuteri düzmek isleýän bolsaňyz WSD peýdalydyr.

### Bellik:

- ❑ *WSD arkaly printer/skaner düzmek üçin, kompýuter we önüm tor ulgamyna baglanan bolmaly. Önümiň dolandyryş panelinden tor baglanyşygyny düzmek boýunça giňişleýin maglumat üçin "[Önümi Wi-Fi Tor a Elden Baglamak](#)" "[12](#)" sahypada serediň.*
- ❑ *WSD arkaly printer/skaner düzmekden öň, siz drayweri gurnamaly.*

## Önümi tor üsti bilen ulanmak

**1** Önümiň çatylandygyny anyklaň.

**Bellik:**

Windows 8.1/8 WSD draýwerini awtomatiki gurnaýanlygy sebäpli, siz 2 we 5 aralygyndaky ädimleri geçirip bilersiňiz.

**2** Windows 7 üçin: **Start (Başla)**, **Computer (Kompýuter)**, we soň **Network (Tor)** basyň.

Windows Vista üçin: **Start (Başla)**, we soň **Network (Tor)** basyň.

**3** Önümiň şekiljigine syçanjygyň sag düwmesi bilen basyň we **Install (Gurna)** basyň.

**Continue (Dowam Et)** düwmesine **User Account Control (Ulanyjy Hasaby Dolandyryşy)** dialog penjiresinde basyň.

**Bellik:**

- Şekiljik önümiň tor adyny görkezýär (meselem, EPSONXXXXXX (önümiňiziň ady)). Önümiň adyny önümiň dolandyryş panelinden ýa-da tor status sahypasyndan tassyklaý bolýar. Dolandyryş panelinden tassyklamak ýa-da tor status sahypasyny çap etmek boýunça giňişleýin maglumat üçin "[Tor statusy görkezmek ýa-da tor status sahypasyny çap etmek](#)" "22" sahypada serediň.
- Eger **Uninstall (Gurnalyşdan aýyr)** diýip **Install (Gurna)** diýeniň ýerine emele gelse, **Uninstall (Gurnalyşdan aýyr)** bir gezek basyp täzeden synanyşyň (Windows 7 we Vista üçin).

**4** **Your devices are ready to use (Siziň enjamlarynyň ulanyşa taýýar)** (**Your device is ready to use (Siziň enjamyňyz ulanyşa taýýar)**) basyň.

**Bellik:**

Windows 7 ulanyjylary üçin bellik: 4 we 5 ädimleri geçiň.

**5** Ekraný barlap, **Close (Ýap)** basyň.

**6** Windows 8 üçin: Saýlaň **Desktop (Iş Stoly)** > **Settings (Sazlamalar)** düwmesi > **Control Panel (Dolandyryş Paneli)**, we soň **View devices and printers (Enjamlary we printerleri görkez)** saýlaň.

Windows 7 üçin: **Start (Başla)** basyň we soň **Devices and Printers (Enjamlar we Printerler)**.

Windows Vista üçin: **Start (Başla)** düwmesine basyň we soň **Network (Tor)**.

**Windows 8 ulanyjylary üçin bellik:**

Önümiň şekiljigini tapyp bilmeýän bolsaňyz, aşakdaky ädimleri ýerine ýetiriň.

1. **Add a device (Enjam goş)** saýlaň.
2. Önümiňizi saýlaň we soň **Next (Indiki)** saýlaň.
3. Ekrandaky görkezmeleri ýerine ýetiriň.

**7** Önümiň tor adyny görkezýän şekiljik (meselem, EPSONXXXXXX (önümiňiziň ady)) goşulandygyny takykklaň.

WSD arkaly çap etmek üçin, önümi önümiň tor ady arkaly saýlaň.

## Önümi tor üsti bilen ulanmak

**Bellik:**

- Skaner funksiyasyny WSD arkaly ulanmak üçin, **Windows Fax and Scan (Windows Faks we Skaner)** ýa-da **Paint (Boýag)** programmalaryny Windows 8.1/8/7/Vista ulanyň.
- Skaneriniň ady **Windows Fax and Scan (Windows Faks we Skaner)** ýa-da **Paint (Boýag)** arkaly Windows 8.1/8/7/Vista saýlanylanda, ol önümiň tor ady bilen birmeňzeşdir.
- Täjirçilik taýdan elýeterli programma üpjünçiligi ulanylanda, skanirleme proseduralary üçin programma üpjünçiliginiň ýany bilen gelen *Ulanyjynyň Kitapçasy* serediň.

---

## Mac OS X

### Önümi tor a baglamak

Mac OS X üçin, programma üpjünçiligini Epson Web saýtyndan indiriň.

**Bellik:**

- Tor sazlama başlamazdan öň syýa kartrijleri iýmitlendirmek we dili düzmek ýaly başlangyç sazlamalary tamamlan.
- Kompýuteri düzmäge başlamazdan öň, ruter, simsyz adapter ýa-da hab ýaly tor enjamlarynyň dogry işleýändigini barlaň we önümden huş kartalaryny aýyryň.

1

Eger Ethernet tor a baglanmak isleýän bolsaňyz, önümi LAN kabeli arkaly haba baglaň.

2

Aşakdaky salga basyp ekrandaky görkezmeleri ýerine ýetiriň.  
<http://epson.sn> ýa-da <http://support.epson.net/setupnavi/>

---

## Akylyly telefon ýa-da planşet (iOS/Android)

Akylyly telefonyňyzdan ýa-da planşediňizden (iOS/Android) Epson iPrint önümiňiz arkaly simsyz çap etmäge we skanirlemäge mümkinçilik berýär. Eger önümiňiz Wi-Fi tor a baglanylmadyk bolsa, önümi Wi-Fi tor toryna elden önümiň dolandyryş paneli arkaly baglaň. Elden sazlamak boýunça giňişleýin maglumat üçin “[Önümi Wi-Fi Tor a Elden Baglamak](#)” “12” sahypada serediň.

**Bellik:**

- Önümi baglamazdan öň akylyly telefonyňyzyň ýa-da planşediňiziň tor baglanandygyny barlaň.
- Eger akylyly telefondan ýa-da planşetdan diňe Ethernet funksiyasy bolan önümi ulanmak isleýän bolsaňyz, önümi LAN kabeli arkaly simsyz rutera (ygtyýar nokadyna) baglaň.

## Önümi tor üsti bilen ulanmak

### Epson iPrint Ulanmak

- 1 App Store dan (iOS) ýa-da Google Play dan (Android) “Epson iPrint” akylyly telefonyňyza ýa-da planşediňize indiriň.  
Şeýle-hem siz Epson iPrint di aşakda görkezilen Epson Web sahypasyndan indirip bilersiňiz.



<http://iپر.to>

- 2 Epson iPrint başladyň we soň ulanmak isleyän önümiňizi gözledip düzüň.

**Bellik:**

Epson iPrint sazlamalary boýunça giňişleýin maglumat üçin, Epson iPrint bilen üpjün edilen Ýardam kitapçasyna serediň ýa-da Epson Connect portal Web sahypasyna.

<https://www.epsonconnect.com/> (Epson Connect portal sahypasy)

<http://www.epsonconnect.eu/> (Diňe Ýewropa)

## Önümi Wi-Fi Tor a Elden Baglamak

Önümiň dolandyryş paneli arkaly önümi tor a baglamak üçin aşakdaky ädimleri ýerine ýetiriň.

**Bellik:**

- Tor sazlama başlamazdan öň syýa kartrijleri iýmitlendirmek we dili düzmek ýaly başlangyç sazlamalary tamamlan.
- Önümi baglamazdan öň Wi-Fi tor çatylandygyny barlaň.

## Wi-Fi Sazlama Masteri

Önümiňiziň LCD ekrany bar bolsa, siz Wi-Fi Setup Wizard elden gurnamany aňsatlaşdyrmak üçin ulanyp bilersiňiz. Önümiňiziň LCD ekranyna Wi-Fi tor SSID we açarsözi girizip sazlap bilersiňiz. Bu aýratynlyk diňe LCD ekrany bolan önümlerde bardyr.

**Bellik:**

- Bu sazlama ähli önümler üçin elýeterli däldir ýa-da çatylman biler.
- Tor üçin SSID we açarsözi barlaň, çünki olar Wi-Fi Sazlamasy dowamynda gerek bolar. Eger siz SSID we açarsözi bilmeýän bolsaňyz, tor dolandyryjysyna ýüz tutuň.

Wi-Fi baglanyşygyny Wi-Fi Setup Wizard arkaly düzmek boýunça maglumat üçin aşakdaky salga basyň. Bu aýratynlyk ähli önümlerde elýeterli däldir ýa-da çatylman biler.



<html/wizard.htm>

## Wi-Fi Protected Setup (WPS)

Wi-Fi Protected Setup (WPS) iki görnüşlidir; WPS basma düwmesi usully we WPS PIN kod usully. Bu usullar LCD ekraný bolmadyk önümler üçin elýeterlidir.

### **Bellik:**

- Bu sazlama ähli önümler üçin elýeterli däldir ýa-da çatylman biler.
- Önümi tor a baglamazdan öň, ygtyýar nokadynyň WPS funksiýasyny goldaýanlygyny barlaň.
- Eger ygtyýar nokady (simsyz ruter) iki minudyň içinde tapylmasa, ýalňyşlyk habary görkezilýär. Bu ýagdaýda, ygtyýar nokadyň işleýändigini anyklap, WPS sazlamaşyny täzeden iň başdan başlaň.
- Ygtyýar nokadynyň WPS funksiýasy we bozuklyklary düzetmek boýunça giňişleýin maglumat üçin ygtyýar nokadynyň ulanyjynyň kitapçasyna serediň.

## WPS basma düwmesi

Sazlamany, simsyz ruteriň (ygtyýar nokadyň) üstündäki WPS düwmesine basyp başlap bilersiňiz. Bu usuly beýleki Wi-Fi çatylan enjamlary WPS arkaly eýýäm baglan bolsaňyz ulanyň.

Wi-Fi baglanyşygyny WPS sazlamaşy arkaly düzmek boýunça maglumat üçin aşakdaky salga basyň. Bu aýratynlyk ähli önümlerde elýeterli däldir ýa-da çatylman biler.



[html/wps\\_b.htm](http://html/wps_b.htm)

## WPS PIN kody

Sazlamany simsyz rutere (ygtyýar nokada) sekiz sany girizmek bilen başlap bilersiňiz. Sekiz san önümiň LCD ekranýnda görkeziler ýa-da önümiň tor status sahypasynda çap ediler.

Wi-Fi baglanyşygyny WPS sazlamaşy arkaly düzmek boýunça maglumat üçin aşakdaky salga basyň. Bu aýratynlyk ähli önümlerde elýeterli däldir ýa-da çatylman biler.



[html/wps\\_p.htm](http://html/wps_p.htm)

## Göniden-göni Baglanyşyk

Önümi göniden-göni kompýutere, akyly telefona ýa-da planşede simsyz ruteri (ygtyýar nokady) ulanmazdan baglap bilersiňiz. Önümiňiziň we enjamyňyzyň modeline baglylykda aşakdaky usullar elýeterlidir.

### **Wi-Fi Direct baglanyşygy:**

Wi-Fi Direct ýa-da Wi-Fi goldaýan enjam arkaly önüme göniden-göni baglanyp bilersiňiz. Bu usul WPA2-PSK(AES) howpsuzlyk usuly ulanylar, we ol infrastruktura tertibi bilen birmeňzeşdir.

[“Wi-Fi Direct” “14” sahypada](#)

### **Ad Hoc baglanyşygy:**

Ad Hoc ylalaşykly enjamlar arkaly önüme göniden-göni baglanyp bilersiňiz. Bu usul diňe WEP howpsuzlyk usulyny ulanylar.

[“Ad Hoc tertibi” “16” sahypada](#)

## Önümi tor üsti bilen ulanmak

### **Bellik:**

- Bu aýratynlyklar ähli önümlerde elýeterli däldir ýa-da aýratynlyklar çatylman biler.*
- Windows kompýuterleri programma üpjünçiligi diskindäki gurnajy programmasy arkaly göniden-göni baglanyşygy sazlap bilýärler. Eger önüm Wi-Fi Direct goldaýan bolsa, önüm Wi-Fi Direct arkaly baglanýar.*

## Wi-Fi Direct

Wi-Fi Direct üçin iki baglanyşyk tertibi bar; ygtyýar nokady üsti bilen baglanyşyk “Sada AP tertibi” diýilýär we deňe-deň baglanyşyk “Wi-Fi Direct tertibi” diýilýär. Web Config daky hyzmatlaryň sazlamalary arkaly baglanyşyk tertibini üýtgedip bilersiňiz. Web Config ulanmak boýunça giňişleýin maglumat üçin önümiň Ulanyjynyň Kitapçasy na serediň.

### **Sada AP tertibi** (ygtyýar nokady baglanyşygy):

Bu tertipde önüm ygtyýar nokady hökmünde hereket edýär. Enjamyňyz Wi-Fi Direct goldamaýan hem bolsa, siz önümi enjama baglap bilersiňiz. Bu tertipde, önümiň öňden kesgitlenen SSID dy “DIRECT-xxxxxxx” (ol ýerdäki xxxxxxx önümiň MAC salgysydyr).

### **Wi-Fi Direct tertibi** (deňe-deň baglanyşyk):

Bu tertipde, önümi toparyň eýesi ýa-da müşderi hökmünde tanamak esasynda baglanlyýar. Eger enjamyňyz Wi-Fi Direct goldaýan bolsa, bu tertibi ulanyp bilersiňiz.

### **Bellik:**

- Eger önüm Ad Hoc tertibinde işleýän bolsa, siz Wi-Fi Direct ulanyp bilmeýäňiz.*
- Önüm Wi-Fi Direct arkaly baglanan bolsa, önümiň firma üpjünçiligini Web Config arkaly tüzeläp bilmeýäňiz.*
- Web Config Wi-Fi Direct arkaly baglanan enjamdan ulananyňyzda, Epson Connect, Google Cloud Print we ş.m. düzüp bilmeýäňiz.*
- Windows -yň Wi-Fi Direct aýratynlygyny ulanyp göniden-göni baglanyşyk goldanylmaýar.*

## Sada AP tertibi

Sada AP tertibinde. önüm dört tor enjamyna çenli baglanyp bilýär. Tor baglanyşyk hasabatyndan näçe enjamyň baglanandygyny barlap bilersiňiz. Önüm infrastruktura ýa-da Ethernet baglanan hem bolsa, bu tertibi ulanyp bilersiňiz.

Önüm Sada AP tertibinde işleýän wagty, Sada AP tertibi şekiljigi önümiň ekranynnda görkezilýär. Şekiljigiň ýeri we şekili modele görä üýtgäp biler. Giňişleýin maglumat üçin önümiň Ulanyjynyň Kitapçasy na serediň.

Sada AP tertibi ulanmany bes etmek işleýän bolsaňyz, printeriň dolandyryş panelinden ýa-da Web Config arkaly Wi-Fi Direct öçüriň.

## Önümi tor üsti bilen ulanmak

### **Bellik:**

- Eger Sada AP tertibi arkaly baglanan enjamyndan baglanmak isleýän bolsaňyz, önümi infrastruktura ýa-da Ethernet tor goşulyp bilmeýärsiňiz, şol tor baglanan hem bolsa.
- Sada AP tertibi bu aýratynlyk arkaly önüme baglanan enjamlaryň arasynda aragatnaşyk funksiýasyny üpjün etmeýär.
- Eger baglanylyp bilýän enjamlaryň sany geçenligi sebäpli siz önümi baglap bilmeýän bolsaňyz, enjamlaryň birini önümiňiziň SSID (DIRECT-xxxxxxx) aýyryň. Eger şuwaqt haýsy enjamlaryň baglanandygyny bilmeýän bolsaňyz, önümiň dolandyryş panelinden açarsözi üýtgetmek bilen ähli baglanan enjamlary baglanyşykdan aýyryp bilersiňiz. Bu ähli enjamlary baglanyşykdan aýyrjakdygyny ýatdan çykarmaň. Bu prosedura arkaly baglanyşykdan aýrylan enjamy täzeden baglamak üçin, tor sazlamany täzeden geçiriň.
- Eger Wi-Fi Direct ylalaşykly enjam önüme Sada AP tertibinde baglanmasa, ony Wi-Fi Direct tertibi arkaly baglaň.
- Tüzelenen Windows OS isleýän kompýuter baglanman hem biler.

Wi-Fi Direct ulanmak boýunça giňişleýin maglumat üçin aşakdaky salga basyň. Bu funksiýa ähli önümler üçin elýeterli däldir.

 [html/wifid.htm](http://html/wifid.htm)

### **Akyllý telefonlar ýa-da planşetlar Wi-Fi Direct goldaýan wagty**

Wi-Fi Direct goldaýan Android enjamy ulanylanda, siz ony printere Wi-Fi Direct ulanmak arkaly baglap bilersiňiz.

### **Bellik:**

Wi-Fi Direct baglanyşygy Android OS görnüşine ýa-da modele baglylykda goldanman hem biler. Ulanýş proseduralary modele görä tapawutlanýar.

- 1** Printerinizde Wi-Fi Direct düzüň.  
Bu ädim boýunça giňişleýin maglumat üçin, Wi-Fi Direct salga basyň.
- 2** Akyllý telefonyňyzy ýa-da planşediňizi printere Wi-Fi Direct arkaly baglaň.  
Bu ädim boýunça giňişleýin maglumat üçin, akyllý telefonyňyzy ýa-da planşediňiz bilen üpjün edilen resminamalara serediň.
- 3** Printeriniň dolandyryş panelinden habary barlaň. Baglanyşygy kabul etmek üçin tassyklamagy saýlaň.  
Baglanyşygy ret etmek üçin ret etmegi saýlaň.
- 4** Printere enjam maglumatlaryny belgä goýmaklygyň gerekligini ýa-da däldigi saýlaň.  
Eger baglanyşygy kabul edip enjamyň maglumatlaryny belgä goýsaňyz, indiki gezekden başlap panel işlerini täzeden ýerine ýetirmezden enjam printere awtomatiki baglanýar. Eger baglanyşygy ret edip enjamyň maglumatlaryny belgä goýsaňyz, şol enjamdan geljekde Wi-Fi Direct arkaly baglamaga synaňyňsa hem baglanyşygyny ret eder.

### **Bellik:**

- Printeriniň dolandyryş panelinden tanalmadyk enjamy baglanmagy tassyklamagy ýygy-ýygýdan sorap dursa, şol enjamy ret edilen enjamy hökmünde belgä goýmagyňyzy maslahat berýäris.
- Eger enjamy ýalňyşlyk bilen belgä goýsaňyz, dolandyryş panelinden Wi-Fi Direct sazlamlaryndan belgä goýulan enjamy pozmak bilen maglumaty pozuň. Bu funksiýany ulanmak bilen, printerde belgä goýulan baglanyşyk maglumatynyň ählisi pozulýar.

## Önümi tor üsti bilen ulanmak

### Wi-Fi Direct tertibi

Wi-Fi Direct tertibinde, siz bir Wi-Fi Direct goldaýan enjamy önüme baglap bilýärsiňiz. Tor Wi-Fi Direct tertibi arkaly baglanylanda, beýleki tor baglanyşyklary aýrylýar. Netijede, Epson Connect we önüme Internet arkaly girmek üçin beýleki funksiýalar hem öçürilýär.

Önüm Wi-Fi Direct tertibinde işleýän wagty, Wi-Fi Direct tertibi şekiljigii önümiň ekranynnda görkezilýär. Şekiljigiň ýeri we şekili modele görä üýtgäp biler. Giňişleýin maglumat üçin önümiň Ulanýjynyň Kitapçasy na serediň.

Baglanyşygy boşatmak isleýän bolsaňyz, enjamyňyz bilen önümiň arasyndaky baglanyşygy kesiş pozuň. Önüm öňki tor täzeden baglanýar.

### Ad Hoc tertibi

Ad Hoc tertibinde, önüm we kompýuter ygtyýar nokadyny ulanmazdan simsyz aragatnaşyk gurýar. Birinjilik bilen, kompýuteriň Ad Hoc sazlamalaryny (SSID) Ad Hoc tertibi arkaly baglanmak üçin düzüň.

#### Windows üçin:

Önümiňiziň programma üpjünçiligi diskini kompýutere salyň we ekrandaky görkezmeleri ýerine ýetiriň.  
[“Windows” “8” sahypada.](#)

#### Mac OS X üçin:

Tor baglanyşygyny EpsonNet Setup arkaly düzüň.  
[“Mac OS X” “11” sahypada](#)

#### **Bellik:**

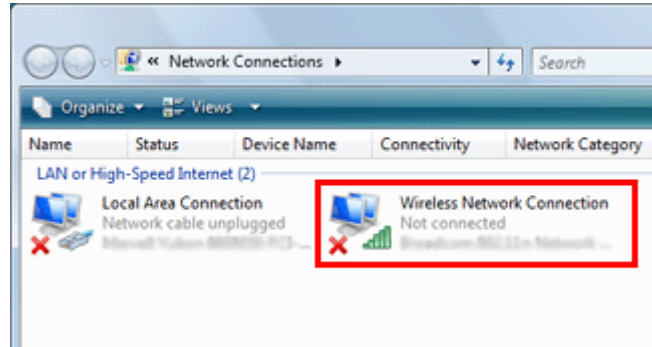
- ❑ *Wi-Fi baglanyşygyňyz bar hem bolsa, önüm we kompýuter siziň gurşawyňyzda aragatnaşyk gurup bilmän biler. Şonda-da siz Ad Hoc baglanyşygyny düzüp bilýän bolmaly. Bu önüm bilen kompýuteriň arasyndaky göniden-göni baglanyşykdyr. Bu diňe bir PC baglanmaga mümkinçilik berer. Beýleki PCLer önüme Wi-Fi baglanyşygy gurnap bilmezler.*
- ❑ *Kompýuterden Ad Hoc tertibini düzmek prosedurasy siziň OS, kompýuteriňize we simsyz enjamyň öndürijisine baglydyr. Giňişleýin maglumat üçin simsyz enjamyň resminamalaryna serediň ýa-da öndürijiniň müşderi hyzmat gullugyna ýüz tutuň. Indiki bölüm Windows 7, Vista, XP ýa-da Mac OS X standart sazlamalaryny düzmeği beýan edýär.*

### Windows 7/Vista üçin

- 1** Start (Başla) > Control Panel (Dolandyryş Paneli) > View network status and tasks (Tor Statusy we Wezipeleri Görmek) saýlaň.
- 2** Basyň Change adapter settings (Adapter Sazlamaly Üýtget) (7 üçin) ýa-da Manage network connections (Tor baglanyşyklary dolandyr) (Vista üçin).

## Önümi tor üsti bilen ulanmak

- 3** Syçanjygyň sag düwmesi bilen **Wireless Network Connection (Simsyz Tor Baglanyşygy)** şekiljige basyň.



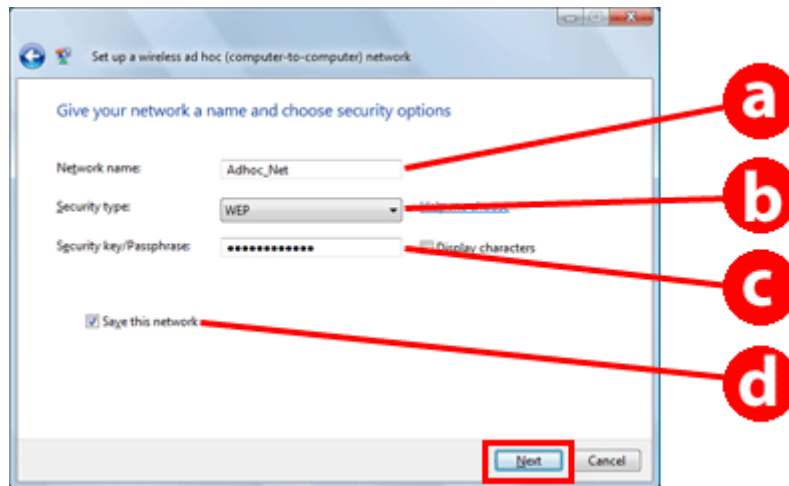
- 4** Windows 7 üçin: **Open Network and Sharing Center (Tor we Paylaşmak Merkezini Aç)** basyň we soň **Set up a new connection or network (Täze baglanyşygy ýa-da tory sazla)** basyň.

Windows Vista üçin: **Set up a connection or network (Baglanyşygy ýa-da tory sazla)** basyň.

- 5** **Set up a wireless ad hoc (computer-to-computer) network (Simsiz ad hoc (kompýuterden-kompýutere) tory sazla)** basyň we soň **Next (Indiki)** basyň.

- 6** **Next (Indiki)** basyň.

- 7** Sazlamalaryňyzy etmek üçin aşadaky jetwele ýüz tutuň we soň **Next (Indiki)** basyň.



a	<p><b>Network name (SSID) (Tor Ady (SSID)):</b> ady aşadaky harplar arkaly giriziň.</p> <p>0123456789 !"#\$%&amp;'()*+,-./:; ABCDEFGHIJKLMNOPQRSTUVWXYZ abcdefghijklmnopqrstuvwxyz []^_`{ }~&lt;=&gt;?@</p>
b	<p><b>Security type (Gorag görnüşi):</b> WEP saýlaň.</p>
c	<p><b>Security key (Gorag açary):</b> sözi 5 ýa-da 13 ASCII harpy arkaly giriziň (meselem, epon), ýa-da 10 ýa-da 26 onaltylyk ulgamynyň harpyny giriziň.</p>

## Önümi tor üsti bilen ulanmak

d	<b>(Windows 7/Vista)</b> Save this network (Bu tor ýatda sakla): şu belleme blogyny saýlaň saýla.
---	--

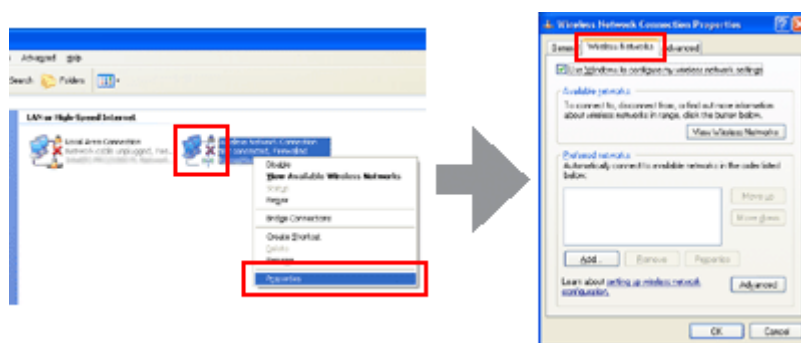
- 8 **Close (Ýap)** basyň.
- 9 Syçanjygyň sag düwmesi bilen **Wireless Network Connection (Simsyz Tor Baglanyşygy)** şekiljige basyň.
- 10 Ad Hoc baglanyşygy belgä goýulandygyny anyklaň we soň **appropriate place on the Desktop (Iş stolunda ýerlikli ýer)** basyň (7 üçin) ýa-da **Cancel (Bes et)** (Vista üçin).

**Bellik:**  
Eger **Connect (Baglan)** düwmesi tor ady saýlanylanda (SSID) görkezilse, **Connect (Baglan)** basyň.

## Windows XP Üçin

- 1 **Start (Başla) > Control Panel (Dolandyryş Paneli) > Network and Internet Connections (Tor we Internet Baglanyşyklar)** basyň.
- 2 **Network Connections (Tor Birikmeleri)** basyň.
- 3 Syçanjygyň sag düwmesi bilen **Wireless Network Connection (Simsyz Tor Baglanyşygy)** basyň **Properties (Häsiýetler)** saýlaň we soň **Wireless Networks (Simsyz Torlar)** goýma basyň.

**Bellik:**  
Eger simsyz enjamyňyz bilen üpjün edilen serişdäni ulanýan bolsaňyz, **Wireless Networks (Simsyz Torlar)** goýmasy görkezilmän hem biler. Giňişleýin maglumat üçin simsyz enjamyňyz bilen üpjün edilen resminamalara serediň.

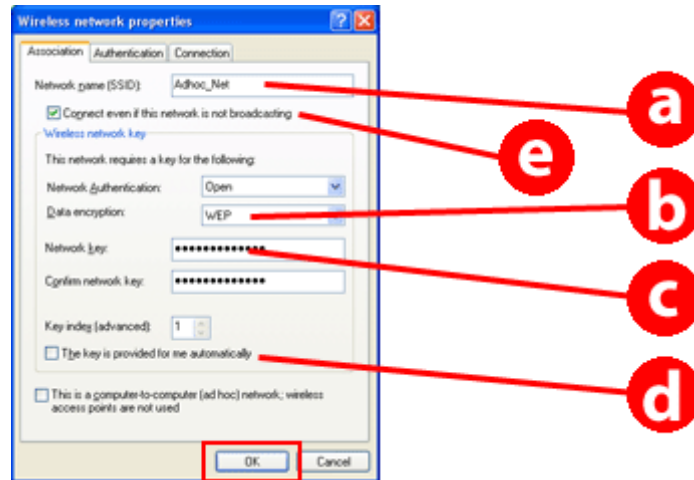


- 4 **Use Windows to configure my wireless network settings (Meniň simsyz tor sazlamalarymy düzmek üçin Windows ulan)** basyň we soň **Advanced (Kämilleşen)** basyň.
- 5 **Computer-to-computer (ad hoc) networks only (Diiňe kompýuterden-kompýutere (ad hoc) torlar)** saýlaň.
- 6 **Automatically connect to non-preferred networks (Artykmaç torlara awtomatiki baglan)** arassalaň we soň **Close (Ýap)** basyň.

## Önümi tor üsti bilen ulanmak

**7** Add (Goş) basyň.

**8** Sazlamalaryňyzy ýerine ýetirmek üçin aşakdaky jetwele ýüz tutuň we soň OK (Bolýar) basyň.



a	<b>Network name (SSID) (Tor Ady (SSID)):</b> ady aşakdaky harplar arkaly giriziň. 0123456789 !"#\$%&'()*+,-./:; ABCDEFGHIJKLMNOPQRSTUVWXYZ abcdefghijklmnopqrstuvwxyz [\]^_`{ }~<=>?@
b	<b>Security type (Gorag görnüşi):</b> WEP saýlaň.
c	<b>Security key (Gorag açary):</b> sözi 5 ýa-da 13 ASCII harpy arkaly giriziň (meselem, epon), ýa-da 10 ýa-da 26 onalýlyk ulgamynyň harpyny giriziň.
d	<b>(Windows XP)</b> The key is provided for me automatically (Açar meniň üçin awtomatiki üpjün edilen): howpsuzlyk açary girizmek üçin bellik goýulan ýeri aýyryň.
e	<b>(Windows XP SP3)</b> Connect even if this network is not broadcasting (Şu tor alyş-çalyş etmeýän bolsa hem baglan): şu belleme blogyny saýlaň.

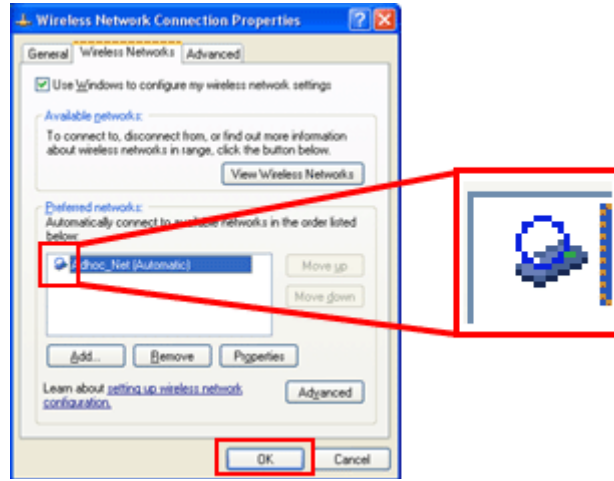
**9** Connection (Baglanyşyk) goşmaça sahypa basyň.

**10** Connect when this network is in range (Bu tor elýeterlikli bolanda baglan) saýlaň we soň OK (Bolýar) basyň.

**11** Syçanjygyň sag düwmesi bilen Wireless Network Connection (Simsyz Tor Baglanyşygy) basyň Properties (Häsiýetler) saýlaň we soň Wireless Networks (Simsyz Torlar) goýma ýene bir gezek basyň.

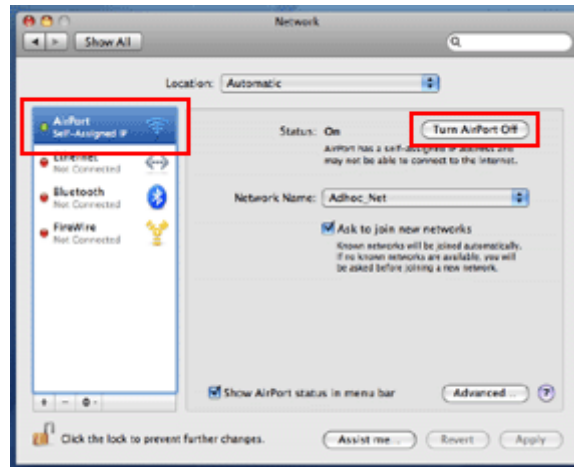
## Önümi tor üsti bilen ulanmak

- 12 Şekiljigiň gök tegeleginiň barlygyny barlaň we soň **OK (Bolýar)** basyň.



## Mac OS X Üçin

- 1 Apple Menu dan **System Preferences** saýlaň.
- 2 **Network** şekiljige basyň.
- 3 **AirPort** saýlaň we soň **Turn AirPort On** basyň.



- 4 **Network Name** sanawyndan **Create Network** saýlaň.
- 5 Tor adyny giriziň we soň **Require Password** belleme blogyny saýlaň.
- 6 Açarsözi giriziň we soň **OK** basyň.
- 7 **Advanced** basyň.

## Önümi tor üsti bilen ulanmak

- 8 TCP/IP basyň.
- 9 Using DHCP ýere bellik goýuň **Configure IPv4** sanawyndan we soň **OK** basyň.
- 10 **Apply** basyň.

## Bozuklyklary Düzetmek

### Tor Meselelerini Çözmek Boyunça Maslahatlar

Tor meseleleri tor gurşawy, kompýuter we önüm sebäpli bolup biler. Meseleleri çözmek boyunça ýardam üçin, aşakdaky usullar arkaly tor statusy barlap tassyklap bilersiňiz.

**Bellik:**

*Tor sazlamalaryna üýtgetmeler girizilende, sazlama üýtgetmelerini görkezmek üçin 30 dan 60 çenli senkunt gerek. (Üýtgetmeleri görkezmek üçin geçmeli wagt sazlama usulyňa, simsyz ruterä, ygtyýar nokada we ş.m. baglylykda tapawutlanýar)*

### Tor baglanyşygy barlagy hasabaty çap etmek

Eger tor sazlamalaryna üýtgetme girizseňiz, meselem tor gurşawy üýtgetmek, siz tor baglanyşygy barlap tor baglanyşygy barlagy hasabaty çap edip bilersiňiz.

Tor baglanyşygy başa barmanlygy üçin barlag hasabaty meseläni çözülmegine ýardam berer.

Tor baglanyşygy barlamak we barlag hasabaty çap etmek boyunça giňişleýin maglumat üçin önümiňiziň resminamalaryna serediň.

**Bellik:**

*Bu aýratynlyk LCD ekrany bolmadyk önümlerde elýeterli däldir.*

Tor baglanyşygy barlag hasabaty ulanmak boyunça maglumat üçin aşakdaky salga basyň. Bu aýratynlyk ähli önümlerde elýeterli däldir ýa-da ol çatylman biler.



[html/\\_files/nwchk.htm](http://html/_files/nwchk.htm)

### Tor statusy görkezmek ýa-da tor status sahypasyny çap etmek

Siz LCD ekranda tor statusy görkezip we tor status sahypasyny çap edip bilersiňiz. Tor statusynda, siz baglanyşyk usuly, baglanyşyk tizligi (iberiş tizligi), IP salgy, howpsuzlyk usuly we Epson Connect statusy ýaly maglumatlary tassyklap bilersiňiz.

Eger önümiňiziň LCD paneli bar bolsa, siz sadalaşdyrylan status maglumatyny onda görkezdirip giňişleýin status maglumaty çap edip bilersiňiz. Bu funksiýa ähli önümler üçin elýeterli däldir.

Eger önümiňiziň LCD paneli ýok bolsa, dolandyryş panelindäki düwmeler arkaly giňişleýin status maglumaty çap edip bilersiňiz.

Tor statusy görkezmek we tor status sahypany çap etmek boyunça giňişleýin maglumat üçin önümiňiziň resminamalaryna serediň.

## Wi-Fi sazlamalaryny öçürmek we täzedden başlatmak

Tor meseleleri Wi-Fi sazlamalary öçürmek ýa-da täzedden başlatmak we soňra täzedden sazlamak bilen çözülip biliner.

Bu işler modele görä tapawutlanýar. Giňişleýin maglumat üçin önümiňiziň resminamalaryna serediň.

**Bellik:**

*Wi-Fi sazlamalaryny öçürmezden öň ýa-da täzedden başlatmazdan öň, başda SSID we açarsözi tassyklap ýazyp göçürmegiňiz maslahat berilýär.*

**Wi-Fi funksiýasyny öçürmek:**

Eger önümiňiziň LCD paneli bar bolsa, siz LCD paneli arkaly Wi-Fi funksiýasyny öçürip ýa-da Ethernet geçirip bilersiňiz.

Eger önümiňiziň LCD paneli ýok bolsa, siz aktiw tor baglanan Ethernet kabelini baglap Wi-Fi funksiýasyny öçürip bilersiňiz.

Eger önümiňiziň LCD paneli ýa-da Ethernet interfeýsy ýok bolsa, dolandyryş panelindäki düwmeler arkaly tor sazlamalaryny täzedden başladyp Wi-Fi funksiýasyny öçürip bilersiňiz.

**Bellik:**

*Eger önümiňiziň Ethernet we Wi-Fi funksiýalary bar bolsa, Ethernet funksiýasy Wi-Fi funksiýasy öçürilen wagty çatylyar.*

**Tor sazlamalaryny täzedden başlatmak:**

Eger önümiňiziň LCD paneli bar bolsa, siz LCD paneli arkaly tor sazlamalaryny täzedden başladyp bilersiňiz.

Eger önümiňiziň LCD paneli ýok bolsa, dolandyryş panelindäki düwmeler arkaly tor sazlamalaryny täzedden başladyp bilersiňiz.

**Bellik:**

*Eger tor sazlamalaryny täzedden başlatsaňyz, Epson Connect sazlamalary we beýleki kompaniýalar tarapyndan üpjün edilen tor çap ediş hyzmatlary üçin sazlamalar hem täzedden başladylar.*

## Önümiň firma programma üpjünçiligini täzelemek

Tor meseleleri önümiň firma programma üpjünçiligini täzelemek bilen çözülip biler. Önümiň iň soňky görnüşli firma üpjünçiligini ulanýanlygyňyzy tassyklaň.

Web Config açmak üçin Web brauzer ulanyň, we soň firma programma üpjünçiligini tazeläň.

**Bellik:**

*Bu aýratynlyk ähli önümlerde elýeterli däldir ýa-da çatyрман biler.*

Web Config açmak boýunça giňişleýin maglumat üçin önümiň Ulanyjynyň Kitapçasy na serediň.

## Ping buýrugy arkaly aragatnaşygy barlamak

Eger önümde gurnalan Web sahypa girip bilmeseniň, önüme çap ediş işini ugradanyňyzda hem ol jogap bermese ýa-da başga meseleler ýüze çyksa, bu aýratynlyk arkaly siz kompýuter bilen önümi arasynda aragatnaşyk gurnandygyny tassyklap bilersiňiz.

## Bozuklyklary Düzetmek

Ping buýrugy ulanmazdan öň, siziň, kompýuterde we önümde düzülen IP salgylary tassyklamagyňyz gerek.

Kompýuteri işletmek boýunça giňişleýin maglumat üçin, “[Ping buýrugy](#)” “24” sahypada serediň.

### Ping buýrugy

TCP/IP tor gurşawynda, kompýuterde we önümde düzülen IP salgylary tassyklaň we soň kompýuter bilen önüm arasynda aragatnaşyk gurnalandygyny barlaň.

### Windows da tassyklamak

- 1** Önümiň IP salgysyny barlaň.  
IP salgysy tor status sahypasyndan, barlag hasabatyndan ýa-da LCD ekrandan barlanyp bilner.  
Tor status sahypasyndan barlamak üçin, “[Tor statusy görkezmek ýa-da tor status sahypasyny çap etmek](#)” “22” sahypada serediň.
- 2** Windows 8.1/8 üçin: **All apps (Ähli programmalar)** saýlaň we soň **Command Prompt (Buýruk islegi)** saýlaň.  
Windows 7/Vista/XP üçin: Start (Başla) düwmesine basyň ýa-da **start (başla)**, **All Programs (Ähli Programmalar)** ýa-da **Programs (Programmalar)**, **Accessories (Aksessuarlar)** we soň **Command Prompt (Buýruk islegi)**.
- 3** Siz ‘ping’ ýazyň, boş ýer, we ‘<önümiň IP salgysy>’, we soň Enter düwmesine basyň.
- 4** Aragatnaşyk gurnalsa, **Reply from (Jogap berýär)** <önümiň IP salgysy> görkezilýär.  
Aragatnaşyk gurnalmasa, **Destination host unreachable (Niýetlenen host çäkden daşda)** ýa-da **Request timed out (Talabyň wagty doldy)** görkezilýär. Enjamyň kompýuterdäki tor sazlamalaryny barlaň.

### Mac OS X da tassyklamak

- 1** Önümiň IP salgysyny tassyklaň.  
IP salgysy tor status sahypasyndan barlanyp bilner. “[Tor statusy görkezmek ýa-da tor status sahypasyny çap etmek](#)” “22” sahypada serediň.
- 2** Syçanjygyň sag düwmesi bilen **Macintosh HD, Applications, Utilities**, we soň **Network Utility** basyň.
- 3** **Ping** goşmaça sahypa basyň.
- 4** Tor salgysynyň ýere önümiň IP salgysyny giriziň.
- 5** **Ping** basyň.

## Bozuklyklary Düzetmek

6

Aragatnaşyk gurnalsa, ähli signallar yzyna gelýär we **0% packet loss** görkezilýär.

Aragatnaşyk gurnalmasa, hiç hili signal yzyna gelmeýär we **100% packet loss** görkezilýär. Enjamyň kompýuterdäki tor sazlamalaryny barlaň.

## Sazlama Meseleleri

### Wi-Fi baglanmak

#### SSID tapyp bilmeýär

- Simsyz rutera/ygtyýar nokadyna baglanylyp bilinýärmí?**  
Kompýuteriňiz ýa-da beýleki enjamlaryňyz arkaly onuň simsyz baglanyň bilýändigini tassyklaň.
- Önüm ygtyýar nokadyndan daşda ýerleşýärmí ýa-da olaryň arasynda päsgelçilik barmy?**  
Önümi ygtyýar nokadyna golaýladyň ýa-da päsgelçiligi aýyryň.
- SSID (tor ady) ygtyýar nokadynyň sazlamalaryna görä gizlenenmi?**  
Eger ygtyýar nokadynyň gizlinlik funksiýasy we ş.m. SSID gizlemek üçin çatylan bolsa, SSID dolandyryş panelden giriziň. “[Önümi Wi-Fi Tor a Elden Baglamak](#)” “12” sahypada serediň.
- SSID (tor ady) ASCII-Däl harplary öz içine alýarmy?**  
SSID (tor ady) ASCII-Däl harplary öz içine alyp almadygyny barlaň. Önüm ASCII-Däl harplary görkezip bilmeýär.

#### Ygtyýar nokadyna baglanyp bilmeýär

- Önüm ygtyýar nokadyndan daşda ýerleşýärmí ýa-da olaryň arasynda päsgelçilik barmy?**  
Önümi ygtyýar nokadyna golaýladyň ýa-da päsgelçiligi aýyryň.
- Açarsözi dogrymy?**  
Açarsözi baş bilen setir harplary tapawutlandyryýar. Girizilen açarsözi dogrydygyny anyklaň. Açarsözi ulanylýan ygtyýar nokadyna ýa-da howpsuzlyk ulgamyna görä “WEP açary”, “WPA açarfrazasy”, “Öňden Paýlanylan Açar” we ş.m. atlandyrylyp biler.
- Ygtyýar nokadynda giriş çäklendirilmeleri düzülenmi?**  
Eger ygtyýar nokadynda (simsyz ruterda, ş.m.) giriş çäklendirilmeleri düzülen bolsa, aragatnaşygy rugsat bermek üçin önümiň MAC salgysyny ýa-da IP salgysyny ygtyýar nokadynda belgä goýuň. Giňişleýin maglumat üçin ygtyýar nokadynyň ulanyjynyň kitapçasy na serediň.
- WLAN-enjamlaşdyrylan kompýuterde ulanyp bolýan simsyz kanallar çäklendirilenmi?**  
Simsyz-enjamlaşdyrylan kompýuterde ulanyp bolýan simsyz kanallar çäklendirilip biler. Ulanyp bolýan simsyz kanallary tassyklamak üçin kompýuteriň ýa-da simsyz kartanyň ulanyjynyň kitapçasy na serediň. Ýokarda tassyklanylýan simsyz kanallar ygtyýar nokadyna düzülen kanallary öz içine alýandygyny anyklaň. Däl bolsa, ygtyýar nokadynyň simsyz kanallaryny üýtgediň.
- Tor adapteri önümiň standartlary bilen ylalaşyklymy?**  
Wi-Fi enjamlary üçin birnäçe standart bar, meselem 802.11a, 802.11b, 802.11g we 802.11n, şeýle-hem dürli ýygylkdaky elektromagnetiki tolkunlar hem ulanylýar.

## Wi-Fi Direct Baglanmak

### Birnäçe tor interfeýsy bolan kompýutere Wi-Fi Direct arkaly baglanylanda internede girip bolmaýar

**Internede baglanan tor adapteri pes öňürtilige düzülenmi?**

Eger kompýuteri önüme Wi-Fi Direct (Sada AP tertibi) arkaly baglasaňyz we pes tizlikli Internet baglanyşygy ulanýan bolsaňyz, siz internede girmän hem bilersiňiz.

**1**

Windows Network Connections (Windows Tor Baglanyşyklary) ekrany görkezmek.

**Windows 8.1/8 üçin:** Saýlaň **Desktop (Iş Stoly) > Settings (Sazlamalar)** düwmesi > **Control Panel (Dolandyryş Paneli)**, we soň **View devices and printers (Enjamlary we printerleri görmek) > Change adapter settings (Adapter sazlamalary üýtget)** saýlaň

**Windows 7 üçin:** Start (Başla) > **Control Panel (Dolandyryş Paneli) > Network and Internet (Tor we Internet) > Network and Sharing Center (Tor we Paýlaşmak Merkezi) > View network status and tasks (Tor statusy we wezipeleri görmek) > Change adapter settings (Adapter sazlamalaryny üýtget)** basyň

**Windows Vista üçin:** Start (Başla) > **Control Panel (Dolandyryş Paneli) > Network and Internet (Tor we Internet) > Network and Sharing Center (Tor we Paýlaşmak Merkezi) > View network status and tasks (Tor statusy we wezipeleri görmek) > Manage network connections (Tor baglanyşyklary dolandyr)** basyň

**Windows XP üçin:** Start (Başla) > **Control Panel (Dolandyryş Paneli) > Network and Internet Connections (Tor we Interner Baglanyşyklar) > Network Connections (Tor Birikmeleri)**

**2**

Syçanjygyň sag düwmesi bilen **Wireless Network Connection (Simsyz Tor Baglanyşygy) (DIRECT-xxxxxxx)** basyň we soň **Properties (Häsiýetler)** saýlaň.

**3**

**Internet Protocol Version 4 (TCP/IPv4) (Internet Protokol Görnüşi 4 (TCP/IPv4))** saýlaň we soň **Properties (Häsiýetler)** basyň.

**4**

**Advanced (Kämilleşen)** basyň.

**5**

**Automatic metric (Awtomatiki ölçeg)** arassalaň we "100" diýip **Internet metric (Internet ölçeg)** giriziň we soň **OK (Bolýar)** basyň.

**Bellik:**

Eger siz internede baglanyp bilmeýän bolsaňyz, şol hereketleri ädim 3 den başlap **Internet Protocol Version 6 (TCP/IPv6) (Internet Protokol Görnüşi 6 (TCP/IPv6))** üçin ýerine ýetiriň.

### Wi-Fi Direct birden baglanyşykdan aýrylýar

**Wi-Fi Direct açarsözi (ygtyýar nokady tertibi) üýtgedildimi?**

Enjamyňyza belgä goýulan "DIRECT-xxxxxxx" baglanyşyk sazlamalary pozuň we "DIRECT-xxxxxxx" täzeden saýlaň we soň täze açarsözi giriziň. Sazlamary pozmak boýunça giňişleýin maglumat üçin, enjamyňyz bilen gelen resminamalara serediň.

## Bozuklyklary Düzetmek

### ❑ Önümiň tor sazlamalary üýtgedildimi?

Önümiň tor sazlamalary barlaň. Tor baglanyşygy usuly ygtyýar nokady tertibinden başga tertibe üýtgedilen bolup biler. Baglanyşyk usulyny başga tertipden ygtyýar nokady tertibine yzyna üýtgetmek üçin, önümiňiziň tor sazlamalaryny täzeden başladyň we enjamy önüme Wi-Fi Direct arkaly täzeden baglaň. Önümiňiziň tor sazlamalaryny önümiň LCD ekranyndan ýa-da tor status sahypasyndan barlap bilersiňiz.

## Ethernet Baglanmak

### Ethernet baglanyp bilmeýär

#### ❑ Wi-Fi dolandyryş panelinden öçürilenmi?

Eger ol çatylan diýip düzülen bolsa, siz Ethernet tor baglanyp bilmeýärsiňiz. Ony öçürilene düzüň.

#### ❑ Hab, Ethernet kabeli, ş.m. Ethernet tor baglanyşykda dogry işleýärmí?

Önümiň çatlyandygyny we önüme baglanan habýň port LED baglaýjylary ýanýanlygyny/sönüp ýanýanlygyny anyklaň. LED baglaýjylary öçürilen bolsa, aşakdakylara synanşyň.

1. Başga porta baglaň.
2. Başga haba baglaň.
3. Ethernet kabeli çalyşyň.

#### ❑ Önümiň aragatnaşyk tertibi hab ýa-da rutere gabat gelýärmí?

Önümiň aragatnaşyk tertibi hab ýa-da ruter üçin laýykdygyny tassyklaň.

Önüm we hab/ruter üçin aragatnaşyk tertibini laýykly gabatlaşdyrmak üçin aşakdaky jetwele serediň. (Önümiň önden düzülen aragatnaşyk tertibi Awto dyr).

Hab/ruter üçin aragatnaşyk tertibi tassyklamak/düzmek boýunça prosedurasy üçin ulanyjynyň kitapçasy na serediň.

Önümiňiziň ylaşykly aragatnaşyk tertibi boýunça giňişleýin maglumat üçin ulanyjynyň kitapçasy na serediň.

		Hab/Ruter Sazlamalary						
		Awto	1000 Base-T Full Duplex	1000 Base-T Half Duplex	100 Base-TX Full Duplex	100 Base-TX Half Duplex	10Base-TX Full Duplex	10Base-TX Half Duplex
Önümiň Sazlamalary	Awto	Y	Y	Y	N	Y	N	Y
	100Base-TX Full Duplex	N	N	N	Y	N	N	N
	100Base-TX Half Duplex	Y	N	N	N	Y	N	N
	10Base-TX Full Duplex	N	N	N	N	N	Y	N
	10Base-TX Half Duplex	Y	N	N	N	N	N	Y

Y: Çat N: Öçür

---

## Wi-Fi ýa-da Ethernet Baglanmak

### Tor baglanyp bilmeýär

“IP salgı bilen aşaky tor maskasy birleşdirmesi nädogry” diýen habar görkezilýärmí?

Çözgüt 1: Eger giň zolakly ruteriňiz (ýa-da ygtyýar nokadyňyz) DHCP funksiýany ulanýan bolsa, önüm IP salgyny awtomatiki alar ýaly TCP/IP sazlamasyny düzüň.

Çözgüt 2: Eger önümiň IP salgysyny elden düzmek isleýän bolsaňyz, IP salgyny we aşaky tor maskasyny düzmek üçin aşakdakylara serediň.

1. Kompýuteriňize baglanan giň zolakly ruteriň (ýa-da ygtyýar nokadyň) IP salgysyny barlaň. Giň zolakly ruteriň (ýa-da ygtyýar nokadyň) ulanyjynyň kitapçasy na serediň.

2. Ähli IP salgylar böleklerde dört sanly möçberlerde ýazyladyr. Soňky bölekde, önümiňiz üçin ýeketäk sanly möçberi 1 bilen 254 aralygynda düzüň. (Ruter DHCP serwer wagty ýa-da networt torynda başga DHCP serwer bolanda, DHCP serwer tarapyndan bölünip berilen ID salgysyna garşy gelmeýän möçberi düzüň.)

Sazlama mysaly:

Giň zolakly ruter üçin IP salgı: 192.168.1.1

Önümde sazlama mysaly: 192.168.1.3

Aşaky tor maskasy üçin, 255.255.255.0 adatça kiçi göwrümlü tor üçin düzülýär we tor ähli enjamlar şol möçberi ulanýar. Şeýle-de, gatla möçberi düzülende, simsyz ruter üçin IP salgı bilen birmeňzeş möçberi ulanyň.

Kompýuteriňiziň birden köp tor interfeýsy barmy?

Skoner birden köp tor interfeýsy bolan kompýuterler bilen aragatnaşyp bilmän hem biler. Skoner bilen aragatnaşmak üçin, kompýuteriňizde skanere baglanan interfeýsden başga ähli tor interfeýslaryny baglanyşykdan aýyryň.

TCP/IP ulanylanda, kompýuter bilen önüm aragatnaşyp bilýärmí?

Aragatnaşyk gurnalandygyny anyklaň. “Ping buýrugy” “24” sahypada serediň.

TCP/IP ulanylanda, gurşawyňyz üçin IP salgı dogry düzülenmi?

Fabrikada düzülen sazlamala eýleterli bolman hem biler. Şol IP salgyny ulanmak üçin, ony bir gezek pozup, soňra täzeden giriziň. Önümiň IP salgysyny gurşawyňyza laýyk gelýänine üýtgediň.

### IP salgı üýtgetmeler

Dolandyryş panelindäki TCP/IP sazlamasy IP salgyny awtomatiki almaga düzülenmi?

Eger sazlama awtomatiki bolsa, IP salgı ruter her gezek çatylanda üýtgeýär. Awtomatiki sazlamany ulananyňyzda, çatylma buýrugyny zygydirligi kesgitläň ýa-da önümi mydama çatylgy saklaň. Awtomatiki sazlama, önümiň portyny EpsonNet Print (Windows de) ýa-da Bonjour çap edişde (Mac OS X de) arkaly düzülende eýeterlidir.

## Çap Ediş Meseleleri

---

### Kompýuter Wi-Fi Baglanan

#### Tor çap ediş ýerine ýetirip bilmeýär

Tor baglanyşyk sazlamalary dogrymy?

Tor baglanyşyk sazlamalary meseleleri boýunça giňişleýin maglumat üçin “Sazlama Meseleleri” “25” sahypada serediň.

## Bozuklyklary Düzetmek

- ❑ **Önüm ygtyýar nokada (simsyz rutera, ş.m.) dogry baglananmy?**  
Eger baglanmadyk bolsa, aşakdakylary barlaň.  
Ygtyýar nokady (simsyz ruter, ş.m.) çatylan.  
Wi-Fi sazlamalary niýetlenen ygtyýar nokadynyň sazlamalaryna (simsyz ruteriňka, ş.m.) gabat gelýär.
- ❑ **Simsyz aragatnaşyk pozuldymy ýa-da päsgelçilik döredimi?**  
Eger baglanyşyk kesilen bolsa, önümi öçürip tazededen başladyň. Dolandyryş paneli boýunça has giňişleýin maglumat üçin “[Önümi Wi-Fi Tor a Elden Baglamak](#)” “12” sahypada serediň.
- ❑ **Ygtyýar nokadyňyzda (ýa-da simsyz ruteriňizde) Aýratynlyk Bölüji funksiýasy çatylanmy?**  
Eger Aýratynlyk Bölüji funksiýasy çatylan bolsa, siz kompýuterden, akylyly telefondan ýa-da planşetdan tor arkaly çap edip bilmersiňiz, çünki bu funksiýa şol enjamlar bilen aragatnaşygy bloklaýar. Ygtyýar nokadyňyzda (ýa-da simsyz ruteriňizde) Aýratynlyk Bölüji funksiýasyny öçüriň. Sazlamalary ýerine ýetirmek ýa-da sazlamalary barlamak boýunça giňişleýin maglumat üçin ygtyýar nokadyňyz (ýa-da simsyz ruteriňiz) bilen üpjün edilen gollanma serediň.

---

## Kompýuter Ethernet Baglanan

### Çap ediş haýal ýa-da maglumatlaryň soňy kesilen

- ❑ **Önümiň we baglanan habyny aragatnaşyk tertibi (full duplex/half duplex) biri-birine gabat gelýärmi?**  
Önümiň fabrikada önden düzülen aragatnaşyk liniýasynyň tizlik tertibi awto dyr. Habyny aragatnaşyk tertibi berkidilen bolsa, önüm bilen habyny arasyndaky aragatnaşyk tertibi biri-birine ters gelýär, we çap ediş tizligi has haýal bolýar ýa-da wagtyň geçmegi sebäpli maglumatlaryň soňy kesilýär.

---

## Kompýuter Wi-Fi ýa-da Ethernet Baglanan

### Çap ediş haýal ýa-da maglumatlaryň soňy kesilen

- ❑ **Printeriň porty dogry düzülenmi?**  
Printer portyny barlamak üçin aşakdaky ädimleri ýerine ýetiriň (Windows üçin).  
1. Saýlaň **Desktop (Iş Stoly) > Settings (Sazlamalar)** düwmesi > **Control Panel (Dolandyryş Paneli)**, we soň **View devices and printers (Enjamlary we printerleri görkez)** saýlaň (Windows 8 üçin).  
Start (Başla) basyň - **Control Panel (Dolandyryş Paneli) - Hardware and Sound (Enjam we Ses) - Devices and Printers (Enjamlar we Printerler)** (Windows 7 üçin).  
Start (Başla) basyň - **Control Panel (Dolandyryş Paneli) - Hardware and Sound (Enjam we Ses) - Printers (Printerler)** (Windows Vista üçin).  
Start (Başla) basyň - **Control Panel (Dolandyryş Paneli) - Printers and Other Hardware (Printerler we Beýleki Enjam) - Printers and Faxes (Printerler we Fakslar)** (Windows XP üçin).  
2. Syçanjygyň sag düwmesi bilen önümiň şekiljigine basyň.  
3. **Printer properties (Printer häsiýetleri)** saýlaň (Windows 8/7) ýa-da **Properties (Häsiýetler)** (Windows Vista/XP).  
4. **Ports (Portlar)** goýmany saýlaň.  
5. Önümiňiz üçin beýan sütüninde dogry protokolyň saýlanandygyny barlaň.

---

## Akyllý telefon ýa-da planşet

### Enjam köpsahypaly çap ediş işini AirPrint arkaly hem ugratsa, printer diňe soňky sahypany çap edýär

**Enjam iOS 4.x işleýärmí?**

AirPrint-ylalaşykly printerler iOS 5.x ýa-da soňky işleýän enjamlary goldaýar. Çap ediş üçin AirPrint ulanylanda, iOS 5.x ýa-da soňky ulanyň. Printer iOS 4.x bilen adaty çap edişi ýerine ýetirmän biler. Eger iOS 4.x ulanýan bolsaňyz, operasiýa ulgamy iOS 5.x ýa-da soňka täzeläň. Operasiýa ulgamyny täzelemek üçin Apple Web sahypasyna giriň.

## Skanieme Meseleleri

---

### Wi-Fi ýa-da Ethernet Baglanmak

#### Başlap bilmeýär, EPSON Scan bilen düz ýa-da skanirle

**Baglanyşyk barlagy üstünlikli boldymy?**

Eger ol başa barmasa, tor bilen meseläniň ýoklugyny barlaň.

**Kompýuterde IP salgý dogry düzülenmi?**

IP salgysy ýaly tor sazlamalary boýunça giňişleýin maglumat üçin, [“Sazlama Meseleleri” “25” sahypada](#) serediň.

**Aragatnaşyk baglanyşygy kesildimi?**

Eger aragatnaşyk EPSON Scan başlanmasy wagty baglanyşyk kesilen bolsa, EPSON Scan çykyň, birnäçe wagt soň ony täzeden başladyň. Eger EPSON Scan täzeden başladyp bilmese, önümi öçürüp ýakyň we täzeden synaň. **Timeout Setting (Gutarýan Wagty Sazlama) EPSON Scan Settings (EPSON Scan Sazlamalary)** diýen ýerden barlaň. Giňişleýin maglumat üçin EPSON Scan Ýardam serediň.

**Gorag diwary funksiýasy Windows XP ýa-da soňky, ýa-da täjirçilik taýdan elýeterli howpsuzlyk programma üpjünçiliginde aktiwmy?**

Eger Gorag diwary funksiýasy aktiw bolsa, gözleg **EPSON Scan Settings (EPSON Scan Sazlamalary)** üçin işlemän hem biler. Bu ýagdaýda, **EPSON Scan Settings (EPSON Scan Sazlamalary) - Add (Goş) - Enter address (Salgyny giriziň)** basyň we göniden-göni IP salgyny giriziň.

**Giň aralygy ýokary ölçegde skanirleýäňizmi?**

Eger giň aralyk ýokary ölçegde skanirlenýän bolsa, aragatnaşyk ýalňyşlygy ýüze çykyp biler. Eger skanirleme işlemese, ölçegi peseldiň.

#### Scan to PC (WSD) işledip bolmaýar

**WSD ylalaşykly kompýuter tor baglananmy?**

Scan to PC (WSD) funksiýasy diňe Windows 8/7/Vista Iňlis dili görnüşleri üçin elýeterlidir. Skanere şol birmeňzeş tor Windows 8/7/Vista Iňlis dili görnüşleri arkaly işleýän kompýuteriň baglanandygyny barlaň.

## Operasiýa Ulgamyna Degişli Meseleler

### IPv4/IPv6 funksiýa jetweli

Elýeterli funksiýalar kompýuteriň operasiýa ulgamyna görä tapawutlanýar. Giňişleýin maglumat üçin aşakdaky jetwele ýüz tutuň.

	Funksiýa	Windows				Mac
		8.1/8	7	Vista	XP	OS X
Ylalaşykly						
	IPv4	Y	Y	Y	Y	Y
	IPv6	Y	Y	Y	-	Y
Çap etme porty						
	Adaty TCP/IP Port	v4/v6	v4/v6	v4/v6	v4	-
	EpsonNet Çap etme porty	v4	v4	v4	v4	-
	WSD Port	v4/v6	v4/v6	v4/v6	-	-
	Bonjour Çap ediş	-	-	-	-	v4/v6
	AirPrint Çap ediş	-	-	-	-	v4/v6
Skanirlemek						
	EPSON Scan	v4	v4	v4	v4	v4
	Event Manager	v4	v4	v4	v4	v4
	WSD Skanirleme	v4/v6	v4/v6	v4/v6	-	-
	AirPrint Skanirleme	-	-	-	-	v4/v6
Paýlaşylan faýl (Huş kartasy, daşky enjam)						
		v4	v4	v4	v4	v4
Faks ugratmak/kabul etmek						
		v4	v4	v4	v4	v4
	AirPrint Fakslama	-	-	-	-	v4/v6
Tor hyzmatlary						
	Epson Connect	v4	v4	v4	v4	v4
	Google Cloud Print	v4/v6	v4/v6	v4/v6	v4	v4/v6

v4=IPv4, v6=IPv6

## Mac OS X


### Add Printer penjiresinde printer görkezilmeyär

**Printeriň draýweri gurnalanmy?**

Printeriň draýwerini gurnaň. Programma üpjünçiligi sazlama boýunça giňişleýin maglumat üçin “[Mac OS X](#)” “11” sahypada serediň.

**Tor hyzmaty tor sanawyň ýokarsyndamy?**

Eger kompýuteriňizde hem simly hem simsyz tor hyzmatlary çatylan bolsa, ol printeri tapman hem biler. Bu ýagdaýda, ulanmak isleýän tor hyzmaty sanawyň ýokarysyna düzmek üçin aşakdaky görkezmeleri ýerine ýetiriň.

1. **System Preferences - Network** açyň.
2.  şekiljigine basyp **Set Service Order** saýlaň.
3. Ulanmak isleýän tor hyzmatynyň görnüşini sanawyň ýokarysyna çekip geçiriň.
4. **OK** basyň.
5. Sazlamalary işe salmak üçin **Apply** basyň.

**Tor sazlamalary kompýuterde düzülenmi?**

Sazlamalar protokola görä tapawutlanýar. Aşakdakylara synaňyň:

**EPSON TCP/IP: System Preferences - Network - Advanced - TCP/IP** açyň we salgylaryň düzülenligini barlaň ýa-da önümiň tor interfeýsinde fabrikada düzülen sazlamadan tapawutly dogry IP salgynyň düzülenligini barlaň. “[Sazlama Meseleleri](#)” “25” sahypada serediň.

### Çap ediş işi kompýuterden goýbolsun edilendigine garamazdan çap ediş saklap bolmaýar

**Çap ediş işi Mac OS X v10.6.x işleýän tor kompýuterinden ugradyldymy?**

Eger aşakdaky şertleriň ählisi siziň gurşawyňyza degişli bolsa, siz çap edişi kompýuterden saklap bilmeyärsiňiz.

- Önüm AirPrint goldaýar.
  - Çap ediş işi Mac OS X v10.6.x işleýän baglanylan tor kompýuterinden ugradyldy.
  - Web Config üçin Bonjour sazlamarynda, Top Priority Protocol üçin **IPP** diýip düzüň.
- Bu ýagdaýda, çap edişi saklamak üçin önümiň dolandyryş panelindäki goýbolsun et düwmesine basyň.

Eger çap edişi kompýuterden saklamaga mümkinçiligi isleýän bolsaňyz, aşakdaky sazlamalary ýerine ýetiriň.

1. Web Config açyň.
  2. **AirPrint Setup** basyň.
  3. **Port9100** diýip Top Priority Protocol aşak çekilýän menýudan saýlaň we soň **OK** basyň.
  4. Eger Top Priority Protocol:Port9100 görkezilen bolsa, **OK** basyň.
  5. Brauzeri ýapyň.
  6. Apple Menu dan **System Preferences** saýlaň.
  7. **Print & Fax** şekile basyň.
  8. Önüm sanawyndan gerekli önümi saýlaň we soň önümi pozmak üçin - basyň.
  9. **Printers** sanawyňyň aşagyndaky + düwmesine basyň we soň tor printer sanawyndan düzmek isleýän önümiňizi saýlaň.
  10. Önümiňiziň ady At öýjüginde görkezilende, **Add** düwmesine basyň.
- Eger gaýtadan belgä goýulan önümden çap edýän bolsaňyz, çap edişi kompýuterden goýbolsun edip bilýärsiňiz.

### CD/DVD belgini Epson gollanmasy arkaly çap edip bolmaýar

**Use menýusyndan Epson önümiň adyny saýladyňyzmy?**

Eger önümiňizi tor Bonjour protokol arkaly baglasaňyz, Epson önümiňiziň adyny Use menýusyndan draýwerden saýlaň. Ýogsam käbir funksiýalar Epson gollanmalarynda elýeterli bolmaz.

---

## iOS

### Enjam köpsahypaly çap ediş işini AirPrint arkaly hem ugratsa, printer diňe soňky sahypany çap edýär

Enjam iOS 4.x işleýärmí?

AirPrint-ylalaşykly printerler iOS 5.x ýa-da soňky işleýän enjamlary goldaýar. Çap ediş üçin AirPrint ulanylanda, iOS 5.x ýa-da soňky ulanyň. Printer iOS 4.x bilen adaty çap edişi ýerine ýetirmän biler. Eger iOS 4.x ulanýan bolsaňyz, operasiýa ulgamy iOS 5.x ýa-da soňka täzeläň. Operasiýa ulgamyny täzelemek üçin Apple Web sahypasyna giriň.

---

## Android

### Wi-Fi Direct ygtyýar nokady tertibi ulanýan önüme baglanan wagty internede girip bolmaýar

Siz Epson iPrint köne görnüşini ulanýarsyňyzmy?

Android enjamyndan Wi-Fi Direct ygtyýar nokady tertibi arkaly çap edeniňizde, Epson iPrint soňky görnüşini ulanyň.

## Programma Üpjünçiligi Meseleleri

---

### Telefon arkaly baglanaşygynyň dialog penjiresi EpsonNet Print arkaly çap edilende emele gelýär

Internet baglanaşygy telefon arkaly baglanaşyga düzülenmi?

Dialog penjiresini ýapanyňyzdan soň çap ediş adaty şekilde tamamlanýar, ýöne bu habar Windows başladanyňyzdan soň her çap edeniňizde emele gelýär. Internedi LAN arkaly baglaň ýa-da telefon arkaly tor elden başlaň.

---

### Epson Programma Üpjünçiligini Blokdan Aýyrmak

Siz Keep Blocking (Blokda Sakla) düwmesine Firewall (Gorag Diwary) ekranynda basdyňyzmy?

Eger siz **Keep Blocking (Blokda Sakla)** düwmesine Windows Howpsuzlyk Duýduryş ekranynda ýa-da Epson programma üpjünçiliginiň gurnalmagyndan soň basan bolsaňyz, Epson programma üpjünçiligini blokdan aýyrmak üçin aşakdaky ädimleri ýerine ýetiriň.

**1**

Windows 8 üçin: Saýlaň **Desktop (Iş Stoly) > Settings (Sazlamalar)** düwmesi > **Control Panel (Dolandyryş Paneli)**, we soň **System and Security (Ulgam we Gorag)** saýlaň.

Windows 7 üçin: Start (Başla) > **Control Panel (Dolandyryş Paneli)**, basyň we soň **System and Security (Ulgam we Gorag)** basyň.

Windows Vista üçin: Start (Başla) > **Control Panel (Dolandyryş Paneli)**, basyň we soň **Security (Gorag)** basyň.

Windows XP üçin: **start (başla) > Control Panel (Dolandyryş Paneli)**, basyň we soň **Security Center (Gorag Merkezi)** basyň.

## Bozuklyklary Düzetmek

- 2** Windows 8 üçin: **Allow an app through Windows Firewall (Gollanma Windows Gorag diwaryndan geçmäge rugsat ber)** saýlaň.  
 Windows 7 üçin: **Allow a program through Windows Firewall (Programma Windows Gorag diwaryndan geçmäge rugsat ber)** basyň.  
 Windows Vista üçin: **Allow a program through Windows Firewall (Programma Windows Gorag diwaryndan geçmäge rugsat ber)** basyň.  
 Windows XP üçin: **Windows Firewall (Windows Gorag diwary)** basyň.
- 3** Windows 8 üçin: **Change settings (Sazlamalary üýtget)** saýlaň we soň **Allow another app (Başga gollanma rugsat ber)** saýlaň.  
 Windows 7 üçin: **Allow another program (Başga programma rugsat ber)** basyň.  
 Windows Vista üçin: **Exceptions (Aýratyn ýagdaýlar)** goýmasyna basyň we soň **Add Program (Programma Goş)** basyň.  
 Windows XP üçin: **Exceptions (Aýratyn ýagdaýlar)** goýmasyna basyň we soň **Add Program (Programma Goş)** basyň.
- Windows Vista ulanyjylary üçin bellik:*  
 Eger siz *Exceptions (Aýratyn ýagdaýlar)* goýmany tapyp bilmeseňiz, *Change settings (Sazlamalary Üýtget)* basyň.
- 4** Sanawdan Epson programma üpjünçiligini saýlaň we soň **Add (Goş)** (8/7 üçin) ýa-da **OK (Bolýar)** (Vista/XP üçin) basyň.
- 5** Epson programma üpjünçiliginiň belleme blogynyň **Allow apps and features (Goşundylara we aýratynlyklara rugsat ber)** (8 üçin), **Allowed programs and features (Rugsat berilen programmalar we aýratynlyklar)** (7 üçin), **Programs or port (Programmalar ýa-da portlar)** (Vista üçin), ýa-da **Programs and Services (Programmalar we Hyzmatlar)** (XP üçin) saýlanandygyny tassykaň we soň **OK (Bolýar)** saýlaň.

## Beýleki Meseleler

### Önüm tor hyzmatlaryny düzüp bilmeýär ýa-da birdenkä tor hyzmatlaryny ulanyp bilmeýär

- Önümiň kök şaýatnamasynyň wagty doldymy?**  
 Eger önümiň kök şaýatnamasynyň wagty dolan bolsa, siziň kök şaýatnamaňyzy täzelemegiňiz gerekligi barada habar Web Config ýa-da önümiň ekranynda görkeziler. Brauzer arkaly önümiň Web Config ine önüm bilen birmeňzeş tor bolan kompýuteriňizden ýa-da akylyly telefonyňyzdan girip, kök şaýatnamany täzeläň. Önümiň Web Config ine girmek boýunça giňişleýin maglumat üçin önümiň Ulanyjynyň Kitapçasy na serediň.

---

# Tor Aýratynlyklary Üçin Awtorlyk Hukuklary we Ygtyýarnamalar

---

## Awtorlyk Hukuklary, Söwda belgileri we Ygtyýarnamalar

Microsoft®, Windows®, we Windows Vista® Microsoft Corporation kompaniýasynyň belgä goýulan söwda belgileridir.

Apple, Mac OS, OS X, Bonjour, we Macintosh ABŞ-da we beýleki ýurtlarda belgä goýulan Apple Inc. kompaniýasynyň söwda belgileridir. AirPrint Apple Inc. kompaniýasynyň söwda belgisidir.

Android™ we Google Cloud Print™ Google Inc. kompaniýasynyň söwda belgileridir.

Wi-Fi®, Wi-Fi Alliance®, we Wi-Fi Protected Access® (WPA) Wi-Fi Alliance kompaniýasynyň belgä goýulan söwda belgileridir. Wi-Fi Direct™, Wi-Fi Protected Setup™, we WPA2™ Wi-Fi Alliance kompaniýasynyň söwda belgileridir.

Copyright 2014 Seiko Epson Corporation. Ähli hukuklary goralýar.

---

## Info-ZIP copyright and license

This is version 2007-Mar-4 of the Info-ZIP license. The definitive version of this document should be available at <ftp://ftp.info-zip.org/pub/infozip/license.html> indefinitely and a copy at <http://www.info-zip.org/pub/infozip/license.html>.

Copyright © 1990-2007 Info-ZIP. All rights reserved.

For the purposes of this copyright and license, "Info-ZIP" is defined as the following set of individuals:

Mark Adler, John Bush, Karl Davis, Harald Denker, Jean-Michel Dubois, Jean-loup Gailly, Hunter Goatley, Ed Gordon, Ian Gorman, Chris Herborth, Dirk Haase, Greg Hartwig, Robert Heath, Jonathan Hudson, Paul Kienitz, David Kirschbaum, Johnny Lee, Onno van der Linden, Igor Mandrichenko, Steve P. Miller, Sergio Monesi, Keith Owens, George Petrov, Greg Roelofs, Kai Uwe Rommel, Steve Salisbury, Dave Smith, Steven M. Schweda, Christian Spieler, Cosmin Truta, Antoine Verheijen, Paul von Behren, Rich Wales, Mike White.

This software is provided "as is," without warranty of any kind, express or implied. In no event shall Info-ZIP or its contributors be held liable for any direct, indirect, incidental, special or consequential damages arising out of the use of or inability to use this software.

Permission is granted to anyone to use this software for any purpose, including commercial applications, and to alter it and redistribute it freely, subject to the above disclaimer and the following restrictions:

1. Redistributions of source code (in whole or in part) must retain the above copyright notice, definition, disclaimer, and this list of conditions.

## Tor Aýratynlyklary Üçin Awtorlyk Hukuklary we Ygtyýarnamalar

2. Redistributions in binary form (compiled executables and libraries) must reproduce the above copyright notice, definition, disclaimer, and this list of conditions in documentation and/or other materials provided with the distribution. The sole exception to this condition is redistribution of a standard UnZipSFX binary (including SFXWiz) as part of a self-extracting archive; that is permitted without inclusion of this license, as long as the normal SFX banner has not been removed from the binary or disabled.

3. Altered versions--including, but not limited to, ports to new operating systems, existing ports with new graphical interfaces, versions with modified or added functionality, and dynamic, shared, or static library versions not from Info-ZIP--must be plainly marked as such and must not be misrepresented as being the original source or, if binaries, compiled from the original source. Such altered versions also must not be misrepresented as being Info-ZIP releases--including, but not limited to, labeling of the altered versions with the names "Info-ZIP" (or any variation thereof, including, but not limited to, different capitalizations), "Pocket UnZip," "WiZ" or "MacZip" without the explicit permission of Info-ZIP. Such altered versions are further prohibited from misrepresentative use of the Zip-Bugs or Info-ZIP e-mail addresses or the Info-ZIP URL(s), such as to imply Info-ZIP will provide support for the altered versions.

4. Info-ZIP retains the right to use the names "Info-ZIP," "Zip," "UnZip," "UnZipSFX," "WiZ," "Pocket UnZip," "Pocket Zip," and "MacZip" for its own source and binary releases.

## AÇYK BAŞLANGYÇ KODLY PROGRAMMA ÜPJÜNÇİLİĞİ YGTYÝARNAMASY

Bu printer önümi açyk başlangyç kodly programma üpjünçiligi programmalary öz içine alýar. Açyk başlangyç kodly programma üpjünçiligi ygtyýarnamasy boýunça giňişleýin maglumat programma üpjünçiliginiň diskindäki Manual bukjasyndadyr.