

Start Here

ET-2950 Series L4360 Series

EPSON



414649900

©2024-2025 Seiko Epson Corporation
Printed in XXXXXX

EN Start Here

ET Alusta siit

TR Buradan Başlayın

TH เริ่มต้นที่นี่

VI Bắt đầu tại đây

HI यहाँ आरंभ करें

LT Pradėkite čia

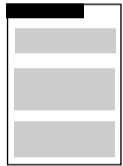
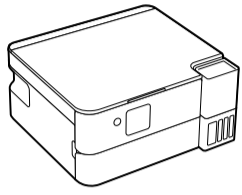
HE התחל כאן

TC 安裝說明

ID Mulai di Sini

MS Mula di Sini

MN Эндээс эхэлнэ



EN Additional items may be included depending on the location. Illustrations of the printer used in this manual are examples only.

LT Priklausomai nuo vietos, gali būti įtraukti papildomi elementai. Šiame vadove pateiktos spausdintuvo iliustracijos yra tik pavyzdžiai.

ET Olenevalt asukohast võib olla lisatud rohkem esemeid. Juhendis kasutatud printeri joonised on toodud näiteks.

HE אפשר שיכללו פריטים נוספים בהתאם למיקום. איורים של המדפסת המוצגים במדריך זה מובאים לשם דוגמה בלבד.

TR İlave ürünler yere bağlı olarak dahil edilebilir. Bu kullanım kılavuzunda kullanılan yazıcı resimleri yalnızca örnek olarak verilmiştir.

TC 根據不同的位置，可能還會包括其他項目。本手冊中使用的印表機插圖僅為範例。

TH รายการเพิ่มเติมอาจรวมมาโดยขึ้นอยู่กับสถานที่ตั้ง ภาพตัวอย่างแสดงเครื่องพิมพ์ที่ใช้ในคู่มือนี้เป็นตัวอย่างเท่านั้น

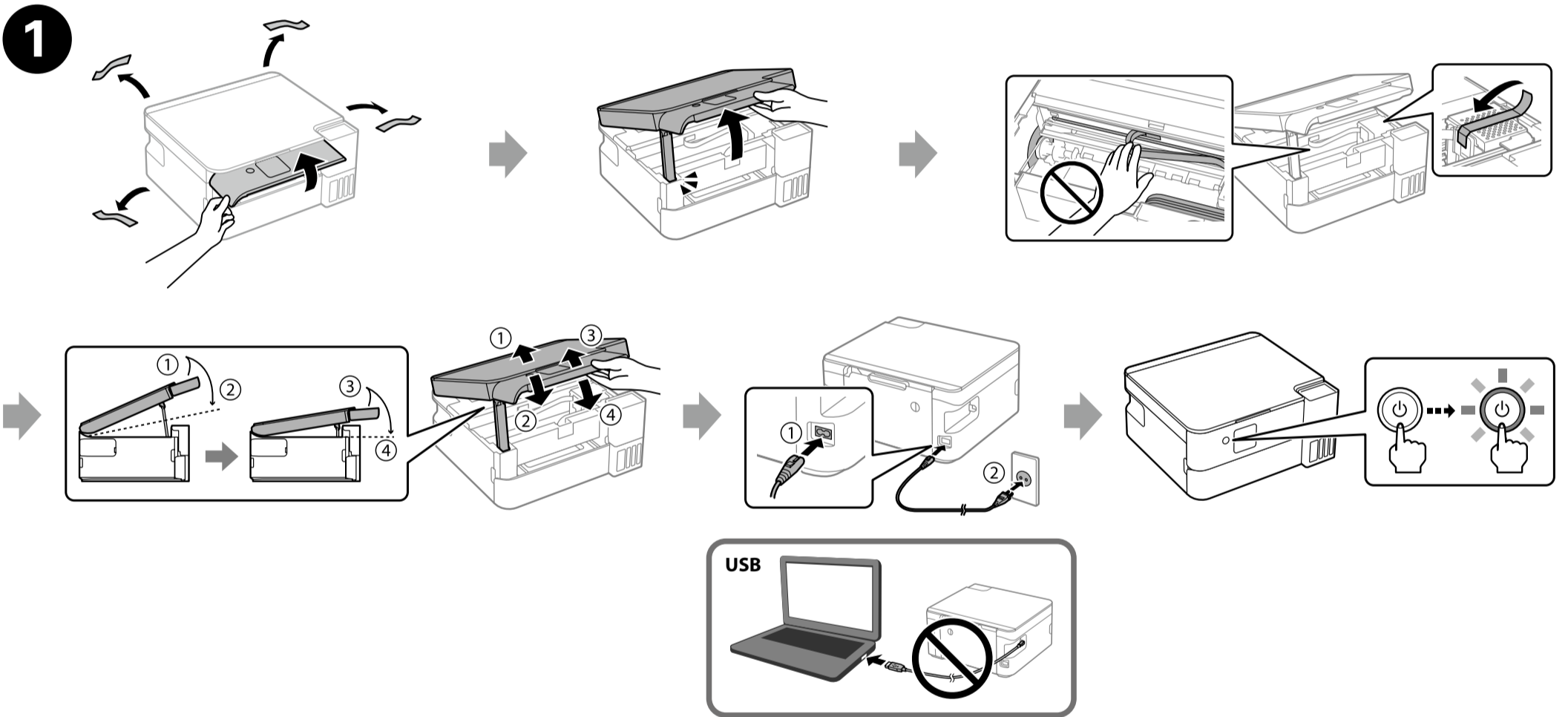
ID Komponen lain mungkin disertakan, bergantung pada lokasi. Ilustrasi printer yang digunakan dalam panduan ini hanya contoh.

VI Có thể đưa vào các mục bổ sung tùy theo địa điểm. Hình minh họa của máy in được sử dụng trong sổ hướng dẫn này chỉ là ví dụ.

MS Item tambahan mungkin disertakan bergantung pada lokasi. Ilustrasi pencetak yang digunakan dalam manual ini adalah contoh sahaja.

HI लोकेशन के आधार पर अतिरिक्त आइटम भी शामिल किए जा सकते हैं। इस मैनुअल में उपयोग किए गए, प्रिंटर के चित्र सिर्फ उदाहरण के लिए हैं।

MN Байршлаас хамаарч нэмэлт зүйлс дагалдаж болно. Энэ гарын авлагат ашигласан принтерийн зургууд нь зөвхөн жишээ болно.



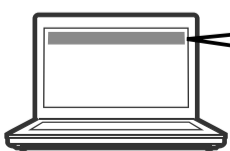
2 iOS/Android → Epson Smart Panel



App Store

Google Play

Windows/Mac → Epson Setup Navi



ET-2950 Series
<https://epson.sn/e2950>
L4360 Series
<https://epson.sn/4360>

EN To finish setting up the printer, download **Epson Smart Panel** app or go to **Epson Setup Navi** website, and follow the step by step instructions.

LT Norėdami baigti spausdintuvo nustatymą, atsisiųskite programą „Epson Smart Panel“ arba eikite į „Epson Setup Navi“ svetainę ir vadovaukitės nuosekliais nurodymais.

ET Printeri seadistamise lõpetamiseks laadige alla rakendus **Epson Smart Panel** või avage veebisait **Epson Setup Navi** ja järgige üksikasjalikke juhtnõore.

HE על מנת לסיים את הגדרת המדפסת, הורד את האפליקציה **Epson Smart Panel** או גש אל אתר האינטרנט **Epson Setup Navi** ופעל בהתאם להוראות בשלבים.

TR Yazıcının kurulumunu bitirmek için, **Epson Smart Panel** uygulamasını indirmek ya da **Epson Setup Navi** web sitesine gitmek için, adım adım talimatları takip edin.

TC 為了完成對印表機的設定，請下載 **Epson Smart Panel** 應用程式或前往 **Epson Setup Navi** 網站並依照分步指示執行。

TH ในการตั้งค่าเครื่องพิมพ์ ให้ดาวน์โหลดแอป **Epson Smart Panel** หรือไปที่เว็บไซต์ **Epson Setup Navi** และปฏิบัติตามคำแนะนำทีละขั้นตอน

ID Untuk menyelesaikan penyiapan printer, unduh aplikasi **Epson Smart Panel** atau kunjungi situs web **Epson Setup Navi**, dan ikuti petunjuk langkah demi langkah.

VI Để hoàn tất thiết lập máy in, hãy tải xuống ứng dụng **Epson Smart Panel** hoặc truy cập trang web **Epson Setup Navi** và làm theo hướng dẫn từng bước.

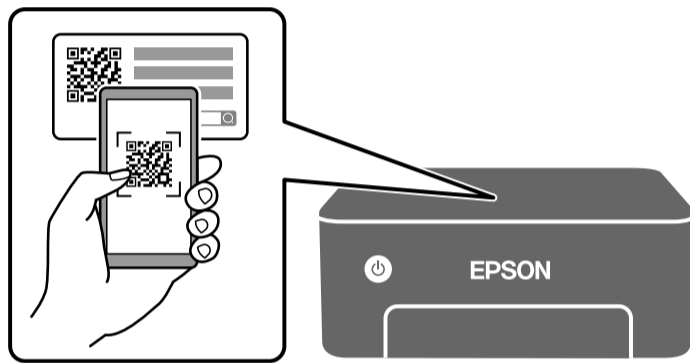
MS Untuk menyelesaikan penyediaan pencetak, muat turun aplikasi **Epson Smart Panel** atau pergi ke laman web **Epson Setup Navi**, dan ikut arahan langkah demi langkah.

HI प्रिंटर का सेटअप पूरा करने के लिए **Epson Smart Panel** ऐप डाउनलोड करें या **Epson Setup Navi** वेबसाइट पर जाएँ और चरणबद्ध निर्देशों का पालन करें।

MN Принтерийг тохируулж дуусахын тулд, **Epson Smart Panel** аппыг татаж авах эсвэл **Epson Setup Navi** вэбсайт руу орж, алхам алхамаар хийх зааварчилгааг дагана уу.



EN	After setting up, see the online User's Guide for information on using, storing, and transporting the printer.
LT	Nustatę spausdintuvą, žr. internetinį naudotojo vadovą, kuriame rasite informacijos apie spausdintuvo naudojimą, saugojimą ir gabenimą.
ET	Pärast seadistamist lugege veebipõhisest kasutusjuhendist, kuidas printerit kasutada, hoida ja transportida.
HE	אחרי סיום ההגדרה, עיין במדריך המשתמש המקוון כדי לקרוא מידע על השימוש, האחסון וההעברה של המדפסת.
TR	Kurulumdan sonra yazıcının kullanımı, depolanması ve saklanması için çevrimiçi Kullanım Kılavuzu'na bakınız.
TC	設定後，關於使用、儲存和運輸印表機的資訊，請參閱線上使用者指南。
TH	หลังจากตั้งค่าแล้ว โปรดดูคู่มือผู้ใช้ออนไลน์สำหรับข้อมูลเกี่ยวกับการใช้งาน การจัดเก็บ และการขนส่งเครื่องพิมพ์
ID	Setelah melakukan penyiapan, baca Panduan Pengguna online untuk informasi tentang cara menggunakan, menyimpan, dan mengangkut printer.
VI	Sau khi thiết lập, hãy xem Hướng dẫn sử dụng trực tuyến để biết thông tin về cách sử dụng, bảo quản và vận chuyển máy in.
MS	Selepas menyediakan pencetak, lihat Panduan Pengguna dalam talian untuk mendapatkan maklumat tentang menggunakan, menyimpan dan mengangkut pencetak.
HI	प्रिंटर का सेटअप करने के बाद, उसका उपयोग करने, उसे स्टोर करने और उसे एक से दूसरी जगह ले जाने की जानकारी पाने के लिए ऑनलाइन उपयोगकर्ता मार्गदर्शिका देखें।
MN	Тохируулсны дараа хэвлэгчийг ашиглах, хадгалах, зөөж тээвэрлэх тухай мэдээллийг онлайн Хэрэглэгчийн гарын авлагаас харна уу.



ET-2950 Series
<https://epson.sn/e2950>

L4360 Series
<https://epson.sn/4360>

Radio Equipment Information

For users in Europe and UK

EN	Frequency Range	Maximum Radio-Frequency Power Transmitted
LT	Dažnio diapazonas	Maksimali radijo dažnio perdavimo galia
ET	Sagedusvahemik	Maksimaalne edastatav raadiosageduslik võimsus
	2400–2483.5 MHz 5150–5250 MHz 5250–5350 MHz 5470–5725 MHz	20.0 dBm (EIRP)

Türkiye'deki kullanıcılar için

XD2B, XD2C, XDNF, XDNG ile başlayan seri numaraları.

Frekans Aralığı	İletilen En Yüksek Radyo Frekansı Gücü
2400–2483,5 MHz 5150–5250 MHz 5250–5350 MHz 5470–5725 MHz	20,0 dBm (EIRP)

XD2D, XD2E, XDNH, XDNW ile başlayan seri numaraları.

Frekans Aralığı	İletilen En Yüksek Radyo Frekansı Gücü
2400–2483,5 MHz	20,0 dBm (EIRP)

Information for Users in Taiwan Only / 此資訊僅適用於台灣地區 L4360

產品名稱：多功能印表機

製造商：SEIKO EPSON CORPORATION

進口商：台灣愛普生科技股份有限公司

地址：台北市信義區松仁路 100 號 15 樓

電話：(02) 8786-6688 (代表號)

原產地、製造年份及製造號碼：見機體標示

額定電壓：AC 100 – 240 V

額定頻率：50 – 60 Hz

耗電量：

□ 單機複印時：約 13 W

□ 就緒模式：約 6.2 W

□ 睡眠模式：約 0.6 W

□ 關機模式：約 0.1 W

額定電流：0.4 – 0.2 A

規格

□ 列印方式：微針點壓電噴墨技術

□ 解析度：最大可達 4800 x 1200 dpi

使用方法

請參閱線上使用手冊

注意事項

□ 只能使用產品標籤上所註明的電源規格。

□ 請保持工作場所的通風良好。

「限用物質含有情況」標示內容，請至下列網址查詢。

URL：https://www.epson.com.tw/TW_RoHS

NCC警語

取得審驗證明之低功率射頻器材，非經核准，公司、商號或使用者均不得擅自變更頻率、加大功率或變更原設計之特性及功能。

低功率射頻器材之使用不得影響飛航安全及干擾合法通信；經發現有干擾現象時，應立即停用，並改善至無干擾時方得繼續使用。

前述合法通信，指依電信管理法規定作業之無線電通信。低功率射頻器材須忍受合法通信或工業、科學及醫療用電波輻射性電機設備之干擾。

應避免影響附近雷達系統之操作。

高增益指向性天線只得應用於固定式點對點系統。

Apple, App Store and Mac are trademarks of Apple Inc., registered in the U.S. and other countries.

Android and Google Play are trademarks of Google LLC.

Microsoft and Windows are trademarks of the Microsoft group of companies.

General Notice: All other trademarks are the property of their respective owners and used for identification purposes only.

Maschinenlärminformations-Verordnung 3. GPSGV: Der höchste Schalldruckpegel beträgt 70 dB(A) oder weniger gemäß EN ISO 7779.

Das Gerät ist nicht für die Benutzung im unmittelbaren Gesichtsfeld am Bildschirmarbeitsplatz vorgesehen. Um störende Reflexionen am Bildschirmarbeitsplatz zu vermeiden, darf dieses Produkt nicht im unmittelbaren Gesichtsfeld platziert werden.

Для пользователей из России срок службы: 5 лет.

Ürünün Sanayi ve Ticaret Bakanlığınca tespit ve ilan edilen kullanma ömrü 5 yıldır.

Tüketicilerin şikayet ve itirazları konusundaki başvuruları tüketici mahkemelerine ve tüketici hakem heyetlerine yapılabilir.

Üretici: SEIKO EPSON CORPORATION

Adres: 3-5, Owa 3-chome, Suwa-shi, Nagano-ken 392-8502 Japan

Tel: 81-266-52-3131

Web: http://www.epson.com/

The contents of this manual and the specifications of this product are subject to change without notice.

