



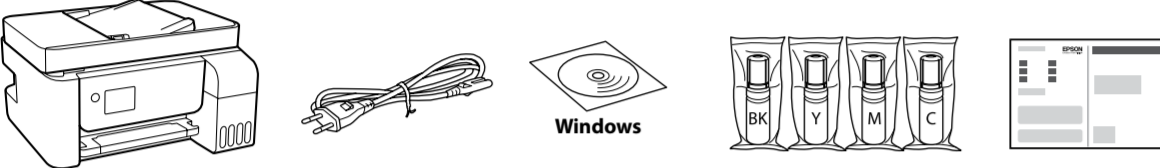
© 2020 Seiko Epson Corporation  
Printed in XXXXXX

**Read This First**

The ink for this printer must be handled carefully. Ink may splatter when the ink tanks are being filled or refilled with ink. If ink gets on your clothes or belongings, it may not come off.

**โปรดอ่านข้อความเหล่านี้ก่อน**

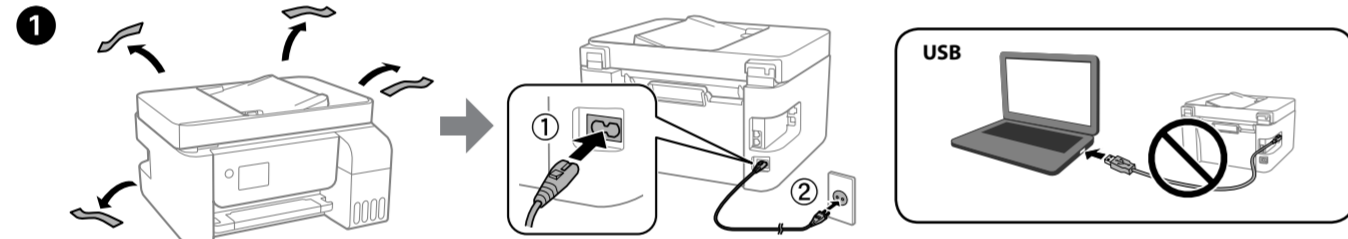
จัดการหมึกสำหรับเครื่องพิมพ์อย่างระมัดระวัง หมึกอาจกระเด็นออกมาเมื่อมีหมึกอยู่ในแทงค์หมึกหรือมีการเติมหมึก หากหมึกและเสื้อผ้าหรือสิ่งของคุณ รอยมันจะเช็ดไม่ออก



Additional items may be included depending on the location. / รายการเพิ่มเติมอาจรวมมาโดยขึ้นอยู่กับสถานที่ตั้ง  
स्थान के आधार पर अतिरिक्त आइटम शामिल किए जा सकते हैं।

The initial ink bottles will be partly used to charge the print head. These bottles may print fewer pages compared to subsequent ink bottles.  
ขวดหมึกเริ่มต้นจะถูกใช้บางส่วนเพื่อชาร์จให้หัวพิมพ์ ขวดหมึกเหล่านี้อาจพิมพ์ได้จำนวนหน้าน้อยกว่าเมื่อเปรียบเทียบกับขวดหมึกลำดับต่อมา  
प्रारंभिक इंक की बोतलों का उपयोग आंशिक रूप से प्रिंट हेड को चार्ज करने के लिए किया जाएगा। हो सकता है कि आने वाली बोतलों की तुलना में इन बोतलों से कुछ कम पेज प्रिंट हों।

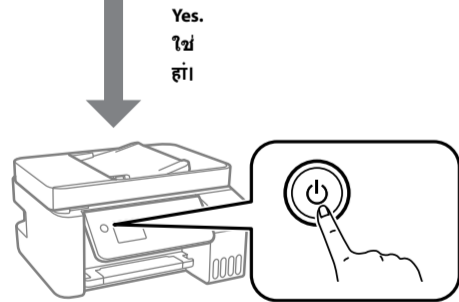
**1**



2 Select the printer setup method.  
เลือกวิธีการตั้งค่าเครื่องพิมพ์  
प्रिंटर सेटअप विधि का चयन करें।

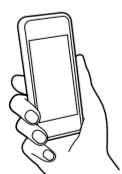
Do you have a smart device?  
คุณมีอุปกรณ์สำหรับใช้หรือไม่  
क्या आपके पास कोई स्मार्ट डिवाइस है?

No. नहीं।  
Go to section 2.  
ไปที่หัวข้อที่ 2  
सेक्शन 2 पर जाएं।



Hold down the **⏻** button until it flashes. Then use your smart device to complete the rest of the setup process.  
กดปุ่ม **⏻** ค้างไว้จนไฟติดกะพริบ จากนั้นใช้อุปกรณ์สำหรับของคุณเพื่อทำการกระบวนการตั้งค่าที่เหลือให้เสร็จสิ้น  
**⏻** बटन को तब तक दबाए रखें जब तक वह फ्लैश नहीं होती है। इसके बाद बाकी की सेट अप प्रक्रिया पूरी करने के लिए अपने स्मार्ट डिवाइस का उपयोग करें।

**Epson Smart Panel**



Install Epson Smart Panel.  
This will help you set up the printer even if you use the printer with a computer.

ติดตั้ง Epson Smart Panel  
แอปนี้จะช่วยคุณในการตั้งค่าเครื่องพิมพ์แม้ว่าคุณจะใช้เครื่องพิมพ์กับคอมพิวเตอร์ก็ตาม

Epson Smart Panel लगएँ।  
इससे आपको प्रिंटर सेट करने में मदद मिलेगी, भले ही आप कंप्यूटर के साथ प्रिंटर का उपयोग कर रहे हों।

**Epson Smart Panel ?**

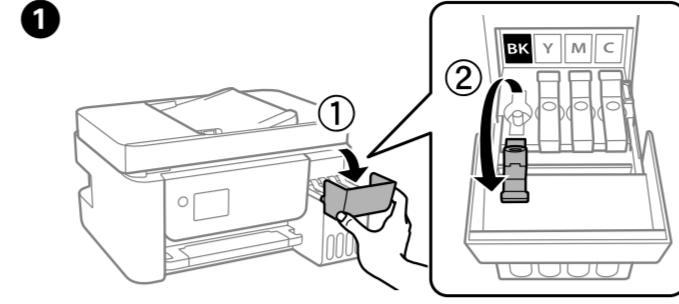
You can set up the printer while watching instructions on your smart device. By using the app, you can remotely control the printer on your smart device or perform more diverse printing through the app.

คุณสามารถตั้งค่าเครื่องพิมพ์พร้อมกับการดูคำแนะนำบนอุปกรณ์สำหรับของคุณ เมื่อใช้แอปนี้ คุณสามารถควบคุมเครื่องพิมพ์ของคุณจากระยะไกลโดยผ่านอุปกรณ์สำหรับของคุณ หรือทำางานการพิมพ์ต่างๆ โดยผ่านแอป

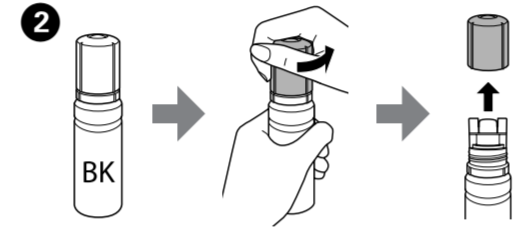
आप अपने स्मार्ट डिवाइस पर निर्देशों को देखते समय भी प्रिंटर का सेटअप कर सकते हैं। ऐप का उपयोग करके आप अपने स्मार्ट डिवाइस पर प्रिंटर को नियंत्रित कर सकते हैं या ऐप के जरिए ज्यादा विविधतापूर्ण प्रिंटिंग कर सकते हैं।

**2**

Follow these instructions if you selected "No" in section 1-2.  
ทำตามคำแนะนำเหล่านี้ ถ้าคุณเลือก "ไม่" ในหัวข้อ 1-2  
अगर आपने सेक्शन 1-2 में "नहीं" चुना है, तो इन निर्देशों का पालन करें।



Make sure that the color of the ink tank matches the ink color that you want to fill.  
ตรวจสอบว่าสีของแทงค์หมึกตรงกับสีหมึกที่ต้องการเติม  
सुनिश्चित करें कि इंक टैंक का रंग इंक के उस रंग से मेल खाता है जिसे आप भरना चाहते हैं।

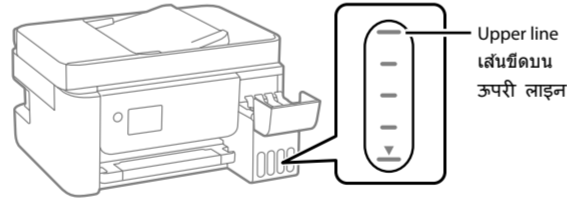


- Remove the cap while keeping the ink bottle upright; otherwise ink may leak.
- Use the ink bottles that came with your product.
- Epson cannot guarantee the quality or reliability of non-genuine ink. The use of non-genuine ink may cause damage that is not covered by Epson's warranties.
- ถอดฝาปิดออกในขณะที่รักษาให้ขวดหมึกตั้งขึ้น มิฉะนั้นหมึกอาจรั่วออก
- ใช้ขวดหมึกที่มากับผลิตภัณฑ์ของคุณ
- Epson ไม่สามารถรับประกันคุณภาพและความเชื่อถือของหมึกที่ไม่ใช่ของแท้ได้ การใช้งานหมึกที่ไม่แท้ อาจก่อให้เกิดความเสียหายที่ไม่อยู่ในประกันประกันของ Epson

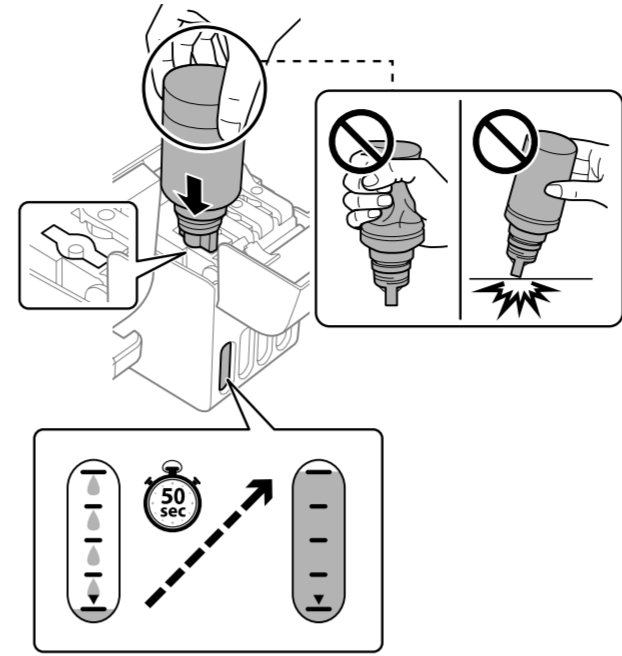
- इंक की बोतल की कैप निकालते समय उसे सीधा रखें; वरना इंक लीक हो सकती है।
- अपने प्रोडक्ट के साथ आई इंक की बोतलों का उपयोग करें।
- Epson, नकली इंक की गुणवत्ता या विश्वसनीयता की गारंटी नहीं दे सकता। नकली इंक का उपयोग करने से क्षति हो सकती है जो Epson की गारंटी में शामिल नहीं है।

**3** Check the upper line in the ink tank.

ตรวจดูว่าระดับหมึกอยู่ที่เส้นขีดบนของแทงค์หมึก  
इंक टैंक की ऊपरी लाइन की जांच करें।



**4** Insert the ink bottle straight into the port to fill ink to the upper line.  
เสียบขวดหมึกตรงเข้าไปในพอร์ตเพื่อเติมหมึกให้ถึงเส้นขีดบน  
इंक को ऊपरी लाइन तक भरने के लिए इंक बोतल को सीधे पोर्ट में डालें।

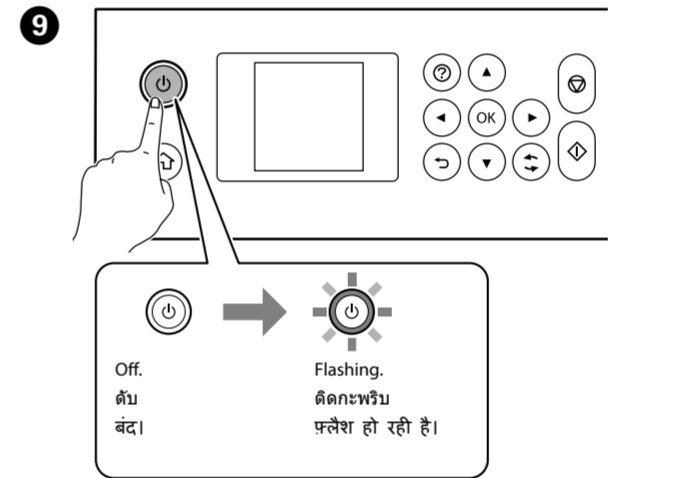
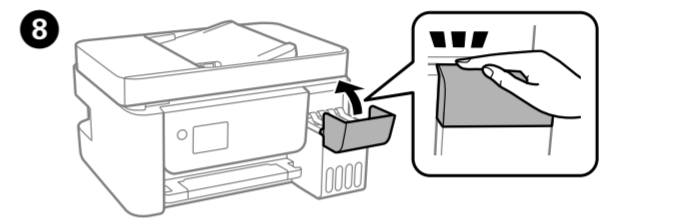
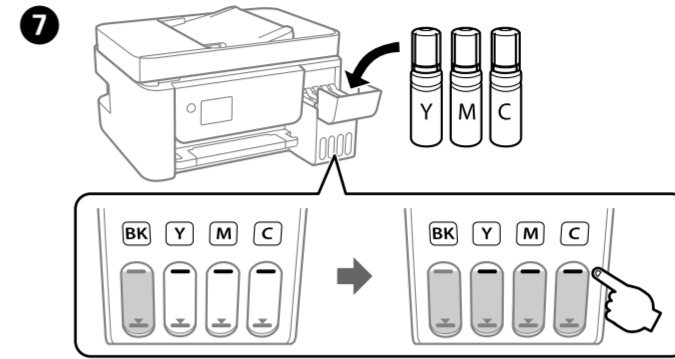
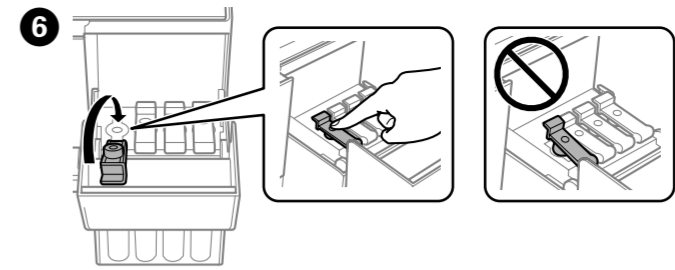
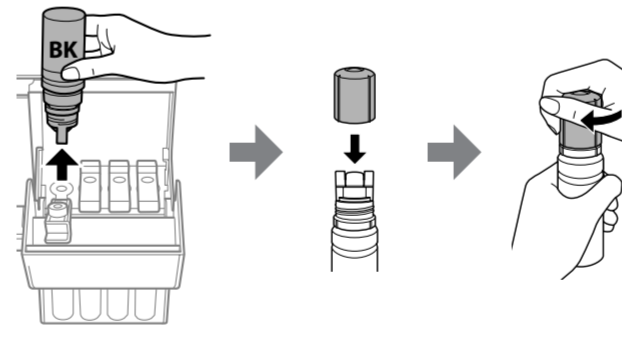


- When you insert the ink bottle into the filling port for the correct color, ink starts pouring and the flow stops automatically when the ink reaches the upper line.
- If the ink does not start flowing into the tank, remove the ink bottle and reinsert it. However, do not remove and reinsert the ink bottle when the ink has reached the upper line; otherwise ink may leak.
- Ink may remain in the bottle. The remaining ink can be used later.
- Do not leave the ink bottle inserted; otherwise the bottle may be damaged or ink may leak.

- เมื่อคุณใส่ขวดหมึกเข้าไปในพอร์ตที่ถูกต้อง หมึกจะเริ่มไหลลงและการไหลจะหยุดอัตโนมัติเมื่อหมึกไปถึงขีดบน
- หากขวดหมึกไม่เริ่มการไหลเข้าไปในแทงค์ ให้นำขวดหมึกออก แล้วเสียบเข้าไปใหม่ แต่อย่าถอดและเสียบขวดใหม่เข้าไปใหม่เมื่อหมึกอยู่ที่เส้นขีดบนแล้ว มิฉะนั้นหมึกอาจรั่วไหล
- อาจมีหมึกตกค้างอยู่ในขวดหมึก หมึกตกค้างสามารถใช้นภายหลังได้
- อย่าปล่อยขวดหมึกเสียบเข้าไว้ มิฉะนั้นขวดอาจเสียหาย หรือหมึกอาจรั่วไหลได้

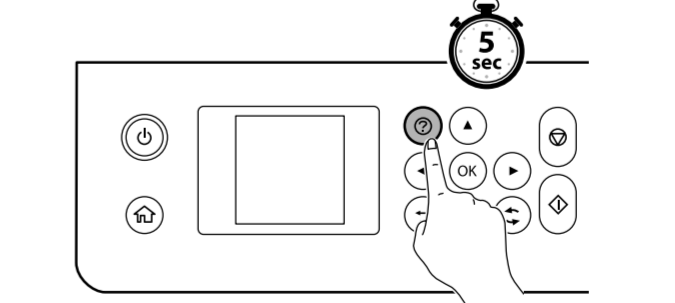
- जब आप सही रंग के लिए फिलिंग पोर्ट में इंक की बोतल डालते हैं, तो इंक गिरना शुरू हो जाती है और जब इंक शीर्ष लाइन तक पहुंच जाती है, तो इंक का जाना अपने आप बंद हो जाता है।
- यदि टैंक में इंक जाना शुरू नहीं होती, तो इंक की बोतल निकालें और इसे फिर से डालें। हालांकि, जब इंक ऊपरी लाइन तक पहुंच जाए, तब इंक की बोतल न निकालें और फिर से न डालें; वरना इंक लीक हो सकती है।
- बोतल में इंक बची रह सकती है। बची हुई इंक का उपयोग बाद में किया जा सकता है।
- इंक की बोतल को डाल कर न छोड़ें; अन्यथा बोतल क्षतिग्रस्त हो सकती है या इंक लीक हो सकती है।

**5** When the ink reaches the upper line of the tank, pull out the bottle.  
เมื่อหมึกไปถึงเส้นขีดบนของแทงค์หมึกแล้ว ให้ดึงขวดหมึกออกมา  
जब इंक, टैंक की ऊपरी लाइन पर पहुंच जाती है, तो बोतल को बाहर निकाल दें।

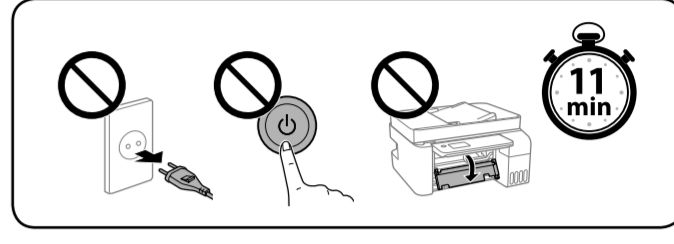
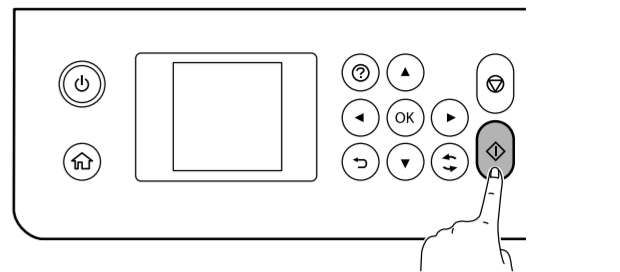


**10** Select a language, country and time.  
เลือกภาษา ประเทศ และเวลา  
भाषा, देश और समय का चयन करें।

**11** When the message of seeing Start Here is displayed, hold down the **⏻** button for 5 seconds.  
เมื่อข้อความ **เริ่มต้นที่นี่** ปรากฏขึ้น ให้กดปุ่ม **⏻** ค้างไว้ 5 วินาที  
जब यहाँ आरंभ करें का संदेश प्रदर्शित होता है, तो 5 सेकंड तक **⏻** बटन दबाए रखें।



**12** Confirm that the tanks are filled with ink, and then press the **⏻** button to start charging ink. Charging ink takes about 11 minutes.  
ยืนยันว่าแทงค์หมึกมีหมึกอยู่ จากนั้นกดปุ่ม **⏻** เพื่อเริ่มการชาร์จหมึก การชาร์จหมึกอาจใช้เวลาประมาณ 11 นาที  
पुष्टि करें कि टैंक में इंक भरें हुए हैं, और फिर इंक चार्जिंग शुरू करने के लिए **⏻** बटन दबाएँ। इंक चार्ज होने में लगभग 11 मिनट लगते हैं।



**13** When charging ink is complete, the print quality adjustment screen is displayed. Follow the on-screen instructions to perform adjustments.  
When the paper loading message is displayed, see step 14.  
เมื่อการชาร์จหมึกเสร็จสมบูรณ์ หน้าจอการปรับคุณภาพงานพิมพ์จะปรากฏขึ้น  
ทำตามคำแนะนำบนหน้าจอเพื่อเป็นการปรับค่า เพื่อความคมชัดและลดการปรากฏขึ้น ให้อัตโนมัติ

जब इंक चार्जिंग का काम पूरा हो जाता है, तो प्रिंट गुणवत्ता एडजस्टमेंट स्क्रीन दिखाई देती है। एडजस्टमेंट करने के लिए ऑन-स्क्रीन निर्देशों का पालन करें। जब कागज लोड होने का संदेश प्रदर्शित होता है, तब चरण 14 देखें।

**14** Load A4 size plain paper at the center of the paper support with the printable side facing up.

โหลดกระดาษธรรมดาขนาด A4 ที่ตรงกลางส่วนรองรับกระดาษโดยให้ด้านที่พิมพ์ได้ขึ้น  
प्रिंट करने वाले हिस्से को ऊपर की तरफ रखकर कागज सहायता के केंद्र में A4 आकार के सादे कागज को लोड करें।

