

ET-3850 Series ET-3800 Series L6270 Series L6260 Series

EPSON
EXCEED YOUR VISION



© 2020 Seiko Epson Corporation
Printed in XXXXXX

AZ Buradan Başlat
BE Пачаць адсюль

TK Şu yerden başla
UZ Ishni boshlash qo'llanmasi

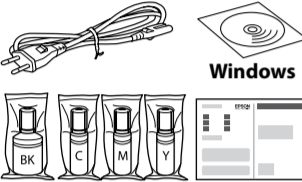
Өvvälçä bunu oxuyun

Bu printer üçün mürəkkəb ehtiyatla istifadə edilməlidir. Mürəkkəb çənləri doldurulanda və ya mürəkkəb ilə doldurulanda mürəkkəb sıçraya bilər. Mürəkkəb paltarlarınıza və ya ayaqlarınıza düşərsə, o getməyə bilər.

Спачатку прачытайце гэта

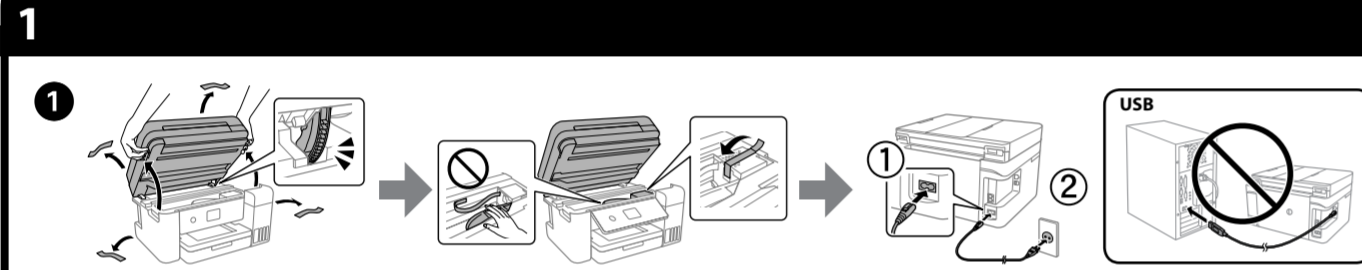
Э чарнілам для гэтага прынтара трэба працаваць асцярожна. Чарніла можа распырацца пры запраўцы ці дазапраўцы картрыджаў. Калі чарніла трапіць на ваша адзенне або рэчы, магчыма, вы не зможаце яго адмыць.

Bu kitabçada istifadə olunan printer illüstrasiyalan yalnız nümunədir. / Выявы прынтара, якія выкарыстоўваюцца ў дадзенай інструкцыі, прыведзены толькі ў якасці прыкладу. / Bu gollanmada ulanylan printer suratlyry diñe mysal üçindir. / Ushbu qo'llanmada foydalanilgan printer rasmlari faqat misol namuna uchundir.



Məkəndan asılı olaraq əlavə elementlər daxil ola bilər. / У залежнасці ад месцазнаходжання могуць уключацца дадатковыя элементы. / Sebite baglylykda, goşmaça zatlaryň goşulmagy mümkin. / Joyga bog'lyq ravishda qo'shimcha elementlar kiritilishi mumkin.

İkkinji mürəkkəb şüşələri çap başlığını enerji ilə doldurmaq üçün qismən istifadə ediləcək. Bu şüşələr sonrakı mürəkkəb şüşələr ilə müqayisədə daha az səhifə çap edə bilər. / Пачатковыя бутэлечкі з чарнілам будучь часткова выкарыстаны для запраўкі друкавальнай галоўкі. З дапамогай гэтых бутэлечак, магчыма, будзе надрукавана менш старонак у параўнанні з наступнымі бутэлечкамі з чарнілам. / Çap ediş dolowkasyna suya goybermek üçin, başlanguç suya çüýşejikleri kem-käsleyin ulanylar. Ol çüýşejikleriň soňrakı suya çüýşejiklerine garanynda birmeme azrak sahypa çap etmekligi mümkindir. / Dastabki siyoh butikalalaridan chop qilish kallagini to'ldirish uchun qisman foydalanilishi mumkin. Bu siyoh butikalari bilan keyingi siyoh butikalariga qaraganda kamroq sahifalar chop qilinishi mumkin.



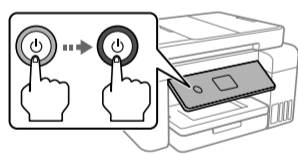
2 Printeri quraşdırma metodunu seçin. / Выберите способ наладжavanja прынтара. / Printeri sazlaw usulyny saylaň. / Printerini o'rnatish usulini tanlang.

Smart cihazınız varmı?
У вас ёсць смарт-прылада?
Sizde akyllý enjam barmy?
Smart qurilmangiz bormi?

Хеър. / Не. / Йок. / Yo'q.

Bölmə 2-yə keçin.
Перейдите да раздзела 2.
Bölmü 2-ä gidin.
2-bo'limga o'ting.

Bəli. / Так. / Hava. / Ha.



Lampara yanmayana kimi düyməsinə basib saxlayın. Sonra quraşdırma prosesinin qalanını tamamlamaq üçün smart cihazınızdan istifadə edin.

Утрымлівайце кнопку , пакуль лампачка не ўключыцца. Потым выкарыстайце сваю смарт-прыладу, каб завяршыць працэс наладжavanja.

Сұға уаңаңса, дүймесини басып сақлаң. Соңра ақыллы енжамы уланып, sazlaw prosesiniñ galanyny tamamlañ.

Chiroq yongunicha tugmasini bosib turing. Keyin o'rnatish jarayonining qolgan qismini bajarish uchun smart qurilmangizdan foydalaning.

Epson Smart Panel

Epson Smart Panelini quraşdırın. Bu, printeri kompüterla istifadə etsəniz belə, sizə printeri qurmaqda kömək edəcəkdir.

Усталюйце Epson Smart Panel.

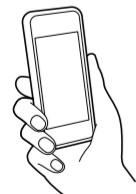
Гэта дапамога наладзіць прынтар, нават калі вы выкарыстоўваеце прынтар з камп'ютарам.

Epson Smart Panel-i gurnaň.

Ol size printeri kompüter bilen ulanyňan hem bolsaňyz, printeri sazlamaga kömek eder.

Epson Smart Panelini o'rnatyň.

Bu siz printerdan kompüter bilen birga foydalanadigan hollarda ham printerini o'rnatishga yordam beradi.



Epson Smart Panel ?

Smart cihazınızda təlimatlara baxaraq printeri quraşdırma bilərsiniz. Programdan istifadə etməklə, siz uzaqdan printeri smart cihazınızda idarə edə və ya program vasitəsilə daha fərqli çapı həyata keçirə bilərsiniz.

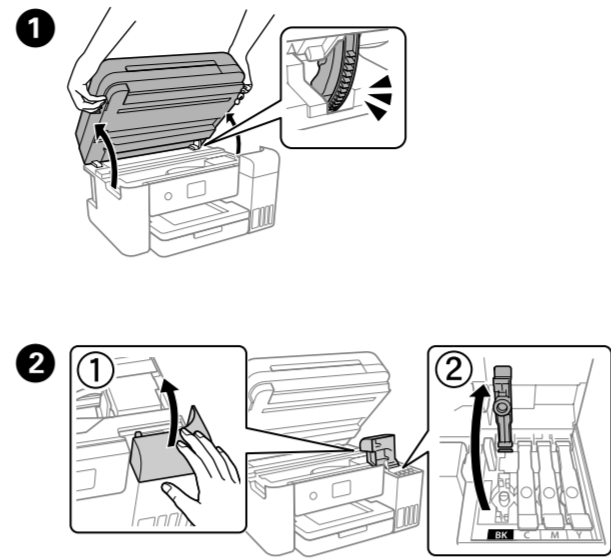
Вы можаце наладжваць прынтар падчас прагляду інструкцыі на смарт-прыладзе. Выкарыстоўваючы гэту праграму, вы можаце аддалена кіраваць прынтарам на смарт-прыладзе або выканаць больш разнастайны друк праз праграму.

Akyllý enjamyňyzda görkezmelere tomaşa edýärkäňiz, printeri sazlap bilersiňiz. Programmany ulanmak arkaly, akyllý enjamyňyzda printeri uzakdan dolandyryp ýa-da programma arkaly has köpdürli çap edişi ýerine ýetirip bilersiňiz.

Siz smart qurilmangizda ko'rsatmalarni ko'rish vaqtida printerini o'rnatishingiz mumkin. Ilovadan foydalanish orqali siz printerini smart qurilmangizda masofadan boshqarishingiz yoki ilova orqali yanada turli-tuman chop qilish ishlarini bajarishingiz mumkin.

2

Bölmə 1-2-də "Xeýr" seçsəniz, bu təlimatlara əməl edin. Выконвайце гэтыя інструкцыі, калі вы выбралі «Не» ў раздзеле 1-2. Bölmü 1-2-de "Yok" saylan bolsanyňz, şu görkezmelere berjaý edin. Агар сиз бо'лим 1-2-да "Yo'q" ni tanlagan bo'lsangiz, bu ko'rsatmalarni bajarang.



Mürəkkəb çənlərinin rənginin doldurmaq istədiyiniz mürəkkəbin rəngi ilə uyğun olduğundan əmin olun. Упэўніцеся, што колер картрыджа супадае з колерам чарніла, якое вы хочаце ў яго наліць. Syya gutusynyň rənkı bilen guymakly bolyan syyaňyzyň rənkı deň bolmalydyr. Siyoh idishi rənginin siz to'ldirmoqchi bo'lgan siyoh rəngi bilan bir xil ekanligiga ishonch hosil qiling.

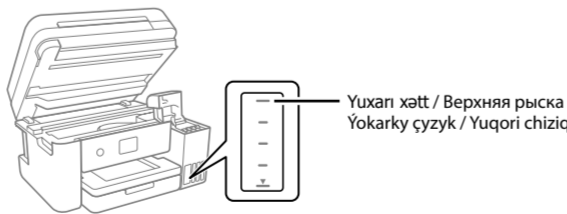


Mürəkkəb şüşəsinı yuxarıya doğru saxlayarkən qarağını çıxarın; əks halda, mürəkkəb axa bilər. Məhsulunuz ilə birgə verilən mürəkkəb şüşələrindən istifadə edin. Epson əsl olmayan mürəkkəbin keyfiyyəti və ya etibarlılığına zəmanət vermır. Əsl olmayan mürəkkəbdən istifadə Epson-un zamanatlarında əhatə olunmayan zədəyə səbəb ola bilər. Zəniyyətdə vəcəka, tıymıaıoıyı butələçküy ü vertykalyñnym stanoıvışıny; u advartonym vypadkuy çarñıla mođa praıçny. Vykarıstoıvaydıce butələçkı z çarñılam, klyä üvaxodzyäcy u kamplet pastaıky razam z praduktam. Epson ne garantue yakasıdı ü nadzeynasıdı nearyğınalyñnaga çarñıla. Vykarıstanne nearyğınalyñnaga çarñıla mođa prıvescıdı da pashkodjanyä, na kyä ne raspaıysođıvaydıca dzeänyne garantyy Epson.

Syya çüýşejıgını dık saklap, garaıyğyny aıyryñ; ýogsam, syyañyñ syzmagy mümkin. Önümiñ yany bilen gelyän syya çüýşejiklerini ulanyñ. Epson hakyky däl syyañyñ hılnı we ygtybarlylygyny kepillendırıp bılmeyär. Hakyky däl syyañy ulanmaklyk Epson-yñ kepillıgıne degışlı däl zeperleri yetırıp bıler.

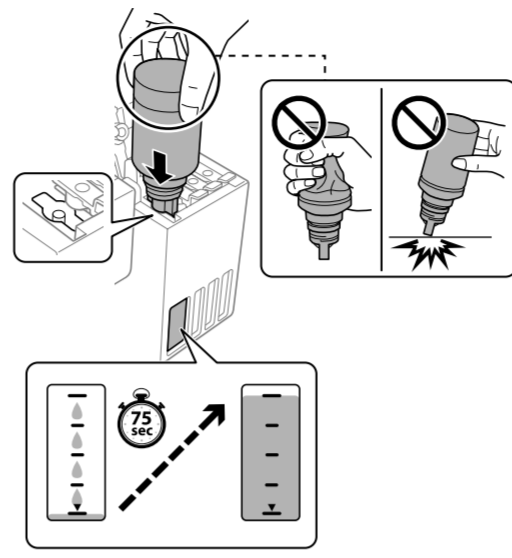
Siyoh butikasını tik ushlagan holda qopqog'ını olıng; aks holda siyoh oqıb ketıshı mümkin. Mahsulotıngız bılan bırga berılgan siyoh butikalarıdan foydalanıng. Epson asl bo'lmagan siyohning sifati yoki ishonchlılgını kafolatlay olmaydı. Asl bo'lmagan siyohdan foydalanısh Epson kafolatları bılan qamrab olınmaydıgan shıkastlanıshga olıb kelıshı mümkin.

4 Mürəkkəb çənləndə yuxarı xətti uoxlayın. Праверце верхнюю рыску ў картрыджы з чарнілам. Syya gutusyndaky yokarky syzygy barlaň. Siyoh idishidagi yuqori chizig'ini tekshiring.



Yuxarı xətt / Верхняя рыска
Yokarky syzyk / Yuqori chiziq

5 Mürəkkəbi yuxarı xəttə qədər doldurmaq üçün mürəkkəb şüşəsinı portun içərisinə düz formada daxil edin. Устаўце бутələçküy z çarñılam прама ў порт, каб запоўніць чарñıla да верхняй рыскı. Yokarky syzyga çenli syya guymak üçin, syya çüýşejıgını göñümel portu gırızın. Агар сız chızıqqaça siyoh bılan to'ldırısh uchun siyoh idıshını tik holda portga solıng.



Düzgün rəng üçün mürəkkəb şüşəsinı doldurma portuna daxil etdiyiniz zaman mürəkkəb tükülməyə başlayır və mürəkkəb yuxarı xəttə çətəndə axın avtomatik dayanır. Əğər mürəkkəb çətə axmağa başlamazsa, mürəkkəb şüşəsinı çıxarın və onu yenıdən daxil edin. Buna baxmayaraq, mürəkkəb yuxarı xəttə çətəndə mürəkkəb şüşəsinı çıxarıb yenıdən daxil etməyın; əks halda, mürəkkəb axa bilər. Mürəkkəb şüşədə qala bilər. Qalan mürəkkəb daha sonra istifadə edilə bilər. Mürəkkəb şüşəsinı daxil edılmış saxlamayın; şüşə zədələna və ya mürəkkəb axa bilər.

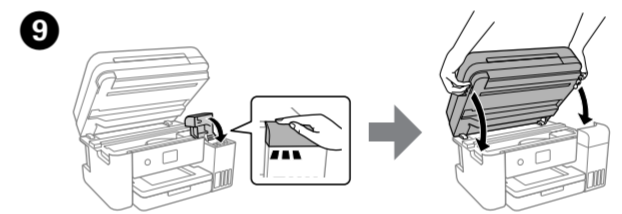
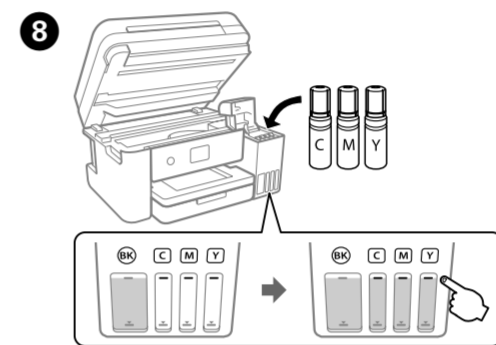
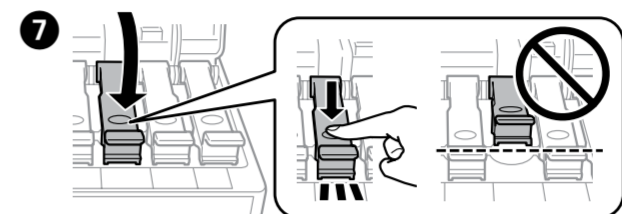
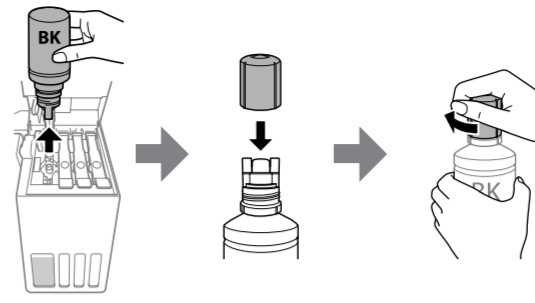
Kalı ü ustaılyaydıce butələçküy z çarñılam u adıulınyu dıya zapraıky kartrydja pravılyñnaga kolery, çarñıla paçnyəne pastupaçy ü spınyaydıca avıatmatık dayanır.

Kalı çarñıla ne paçne pastupaçy u kartrydja, zəniyyətdə butələçküy ü ustaılyaydıce yə znoıy. Adnak ne vıymaydıce ne ustaılyaydıce butələçküy z çarñılam znoıy, kalı çarñıla dasyagnılay vırxnyäy rıyskı; u advartonym vypadkuy çarñıla mođa praıçny. U butələçdı mođa zastavaydıca çarñıla. Çarñıla, yakoe zastalosı, mođa vykarıstoıvaydıce pazney. Ne paıdıkaydıce butələçküy ustaılyenay; u advartonym vypadkuy butələçka mođa byçy pashkodjana abo çarñıla mođa praıçny.

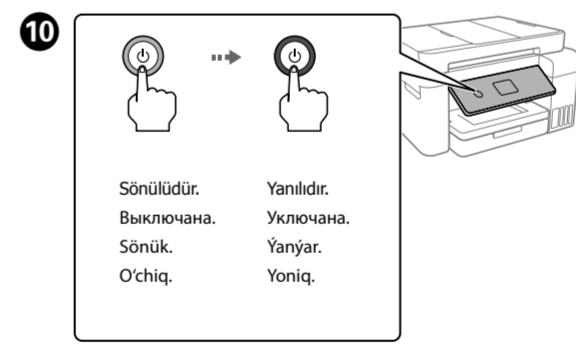
Syya çüýşejıgını dogry rəñkdäki doldurys portuna gırızın wagıyñyz, syya guılyp başlayar we syya yokarky syzyga yetende, onuñ akmagy öz-özünden durıyar. Eger syya guta akyp başlamasa, çüýşejıgı aıyryp, tazedən dakıyñ. Yöne, syya yokarky syzyga yetende, syya çüýşejıgını aıyrymañ we tazedən dakımañ; ýogsam, syyañyñ syzmagy mümkin. Çüýşejıkdə syya galmagy mümkin. Galan syyañy soñ ulanıp bolıyar. Syya çüýşejıgını dakılygy galdıyrmañ; ýogsam, çüýşejıge zeper yetırıp ýa-da syya syzyp bıler.

Siyoh butikasını to'g'ri rang uchun to'ldirish portiga kiritganzıgızda siyoh quyılıshıni boshlaydı ü siyoh yuqori chızıqqa yetganıda oqısh avıtomatık tarzda to'xtaydı. Agar siyoh idıshıga oqıshını boshlamasa, siyoh butikasını çıqarıb olıng u qayta solıng. Bıroq siyoh yuqori chızıqqa yetganıda siyoh butikasını çıqarıb olıng u qayta o'rnatmang; aks holda siyoh oqıb ketıshı mümkin. Butılkada siyoh qolıshı mümkin. Qolgan siyohdan keyınchalık foydalanısh mümkin. Siyoh butikasını solıngan holda qoldırmang; aks holda butılkı shıkastlanıshı yoki siyoh oqıb ketıshı mümkin.

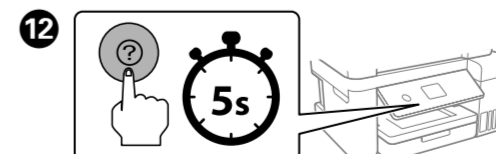
6 Mürəkkəb çənləndə yuxarı xəttinə çətəndə, şüşəni çıxarın. Kalı kartrydja napoınyıca çarñılam da vırxnyäy rıyskı, zəniyyətdə butələçküy. Syya gutunıy yokarky syzygıya yetende, çüýşejıgı çykarıyñ. Siyoh idıshıng yuqori chızıg'ıga yetganıda butılkını tortıb çıqarıng.



Hətta bı az da olsa müqavımat hıss etsənız, skaneri başlamağa davam edın. Praıçaydıce zakrıvaydıce blok skanery, navat kalı adçıvaydıce nekotore ə supıraıyulınenne. Bıroz garsylyk duısañyız hem, skaner blogıny yarpımağa dowam edıñ. Bıroz qarshılıknı sezsanız ham skaner blokını yopıshını davom ettırıng.



11 Dılı seçın. Выберыце мову. Dil saylaň. Tilni tanlang.



Buradan Başlat mesajı göstarılanda, düyməsını 5 saniyelik basıb saxlayın.

Kalı z'ıvaydıca pavidamınenne ab neobhadnasıdı zıvıryıcaça da Pachać adşyul, naćısnıce kınokı ü tırymlıvaydıce na praıçaygı 5 sekınd. Şu yerden başla-ny görmek barada hat görkezılende, düwmesını 5 sekıntılap basyp saklañ.

Ishni boshlash qo'llanmasi xabarı namoyısh qılınanıda tugmasını 5 sonıya bosıb turing.

13 Mürəkkəb doldurmağa başlamaq üçün ekrandakı təlimatlara əməl edin. Mürəkkəb doldurmaq təxminən 10 dəqiqə çəkir. Выконвайце інструкцыі на экране, каб пачаць запраўкы чарñıla. Запраўка чарñıla займае каля 10 хвілін. Syyañy goybermegı başlatmak üçin, ekrandaky görkezmelere berjaý edin. Syya goybermek 10 minut töweryge wagı alıyar. Siyoh to'ldırıshını boshlash uchun ekrandaky ko'rsatmalarnı bajarıng. Siyoh to'ldırıshı təxminən 10 daqıqı vaqtını olıshı mümkin.

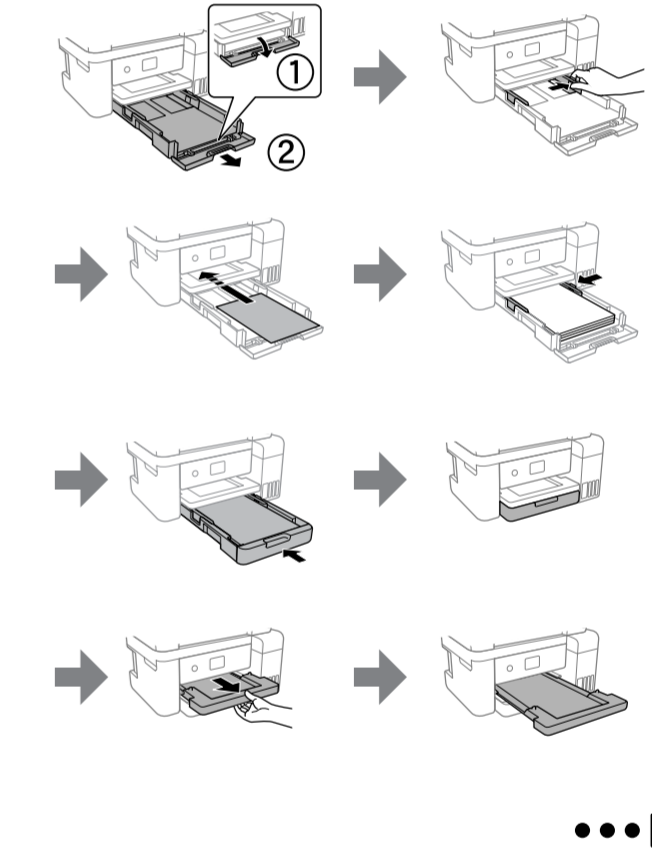


14 Mürəkkəbin doldurulması tamamlananda, çap keyfiyyətinin tənzimlənməsi ekranı göstərilir. Tənzimləmələri icra etmək üçün ekrandakı təlimatlara əməl edin. Kağızın yüklənməsi mesajı göstəriləndə, addımına baxın. Pıslıya zıvıryəşnıya zapraıky çarñıla budzə paказаны ekran rıgırupıroky yakasıdı dıroky. Kab zıvıryıce rıgırupıroky, vykonıvaydıce інструкцыі на экране. Kalı z'ıvaydıca pavidamınenne ab zagruzycı papery, zıvıryıcnıca da kroyku .

Syya guymaklyk tamamlanan wagty, çap edış hılnı sazlamak ekrany görkezılyär. Sazlamagy yerıne yetırmek üçin, ekrandaky görkezmelere berjaý edin. Kagyz goymak haty görkezılende, adımine seredın.

Siyoh to'ldırıshı yakunlanganıda chop qılısh sıfatını sozlash ekranı ko'rsatladı. Sozlashları bajarısh uchun ekrandaky ko'rsatmalarnı bajarıng. Qog'oz yuklash xabarı ko'rsatılanıda qadamga qarang.

15 Kağız qutısına çap ediləcək tərəfi aşığı olmağa qoıun. Zagruzydıce papery u kasetıya dıya papery pıvırxnyäy dıya dıroky ünı. Çap edılıyän yüzünü aşak edıp, kasseta kagyz goıuyñ. Qog'oznı chop etıladıgan yuzasını pastga qılıb, qog'oz kassetasıga solıng.

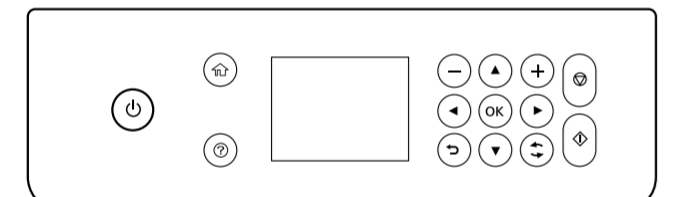


- 16** Hər şüşədə mürəkkəb qalarsa, mürəkkəb çənini doldurun. Bölmə 2-də **1-2** addımlarına baxın.
- Kalı у кожной з бутэчкач засталася чарніла, запраўце картрыдж з чарнілам. Звярніцеся да крокаў **1-2** у раздзеле 2.
- Hər çüştəyikdə suya galan bolsa, suya gutusuna guyuñ. Bölüm 2-dəki **1-2** ädimlerine serediñ.
- Agar har bir butilkada siyoh qolgan bo'lsa, siyoh idishini to'ldiring. 2-bo'limdagi **1** dan **2** gacha qadamlarga qarang.

- 17** Proqram taminatni quradirmaq va şabəkani konfigurasiya etmək üçün veb-sayta daxil olun va ya Windows istifadəçiləri üçün təchiz olunmuş CD-dan istifadə edin. Bu tamamlanmışda, printer istifadəyə hazırdır.
- Наведзіце вэб-сайт або выкарыстайце дыск для карыстальніка Windows, каб усталяваць праграмае забеспячэнне і сканфігураваць сетку. Калі працэс будзе завершаны, прынтэр будзе гатовы да выкарыстання.
- Programma üpjünçiliginə girməmək we torý düzmək üçün, veb-sayta barýñ ýa-da Windows ulanyjýary üçin berlen CD-ni ulanyñ. Şu tamamlananda, printer ulanmaga taýýar bolýar.
- Dasturiy ta'minatni o'rnatish uchun veb-saytga kiring yoki Windows foydalanuvchilari uchun berilgan CD dan foydalaning va tarmoqni sozlang. Bu yakunlanganida printer foydalanishga tayyor bo'ladi.

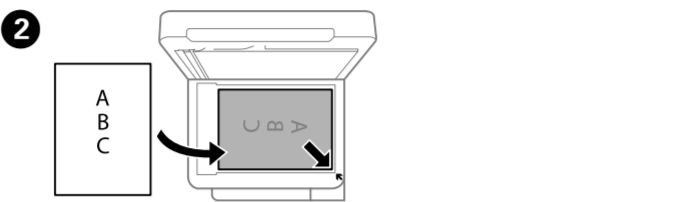
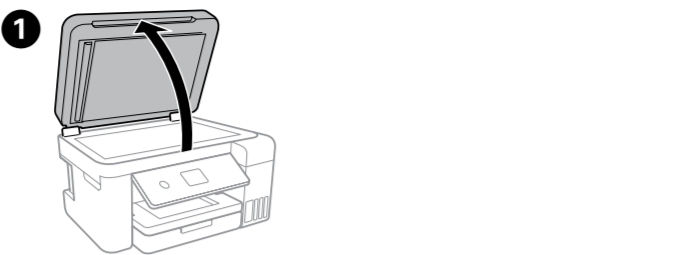
<http://epson.sn>

İdarəetmə paneli üçün təlimat / Дапаможнік па панэлі кіравання / Dolandırғыş paneli gollanması / Boshqaruv paneli bo'yicha qo'llanma



	Printeri söndürür və ya uandırır. Служыць для ўключэння і выключэння прынтара. Printeri açýar ýa-da ýarýar. Printerni yoqadi yoki o'çhirađı.
	Əsas ekranı göstərir. Служыць для адлюстравання галоўнага экрана. Оў экраны гóркезýar. Bosh ekranni namoyiş qıladı.
	Problemə qarşılaşdıñız zaman həll yollarını göstərir. Служыць для адлюстравання рашэнняў праблем. Купсылуға дýş geleniñizde, сòзгýтleri гóркезýar. Sızda muammolar mavjud bo'lganida yechimlarnı ko'rsatadı.
	Çap olunacaq sahifələrin sayını göstərir. Uvədzice kolykascь старонак, якія трэба надрукаваць. Çap edilmeli sahıra sanıny saýlaýar. Chop qilish uchun sahifalar sonini tanlaydı.
	Menyulan seçmək üçin ◀, ▶, ►, ▼ basın. Seçilmiş menyuya daxil olmaq üçin OK basın. Націсніце ◀, ▶, ►, ▼ для выбару меню. Націсніце кнопку OK для ўваходу ў выбранае меню. Menyulary saýlamak üçin, ◀, ▶, ►, ▼ saýlañ. Saýlanan menyuny girizmek üçin, OK düymesini basyñ. Menyularnı tanlash uchun ◀, ▶, ►, ▼ ni bosing. Tanlangan menyuga kirish uchun OK tugmasını bosing.
	Sarı amaliyyatı dayandırır. Спыняе бягучую аперацыю. Şu waгtky işi saklaýar. Joriy amalni to'xtatadı.
	Seğdiyiniz amaliyyatı başladır. Запускае выбраную аперацыю. Saýlan amaliyftyzy başlađýar. Siz tanlangan operatsiyani işğa tushirađı.
	Vaziyatdan asılı olaraq müxtəlif funksiyalara tətbiq olunur. Примыняецца да розных функцый у залежнасці ад сітуацыі. Yağdaya baғlylykda dürli funksiyalary ulanýar. Holatga bog'liq ravishda turli funksiyalarga qo'llaydı.
	Əvvəlki menyunu lağv edir/qaydır. Адмяняе/вяртае ў папярэдняе меню. Yatýýar/öñki menyü dolanýar. Bekor qıladı/Avvalgi menyuga qaytaradı.

Surətini çıxarma / Капіраванне / Nusgalamak / Nuxxa ko'chirish



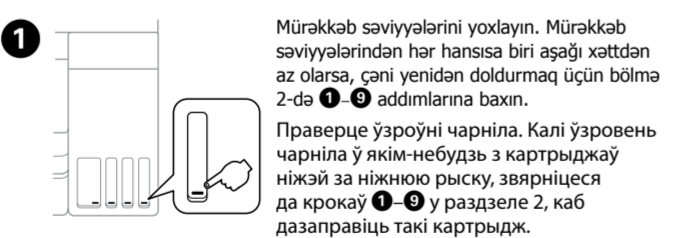
- 3** İdarəetmə panelində **Köçür** seçin.
Выберыце **Копія** на панэлі кіравання.
Dolandırғыş panelinde **Гóçýr** saýlañ.
Boshqaruv panelida **Nusxalash** bandini tanlang.

- 4** Ağ-qara və ya Rangli seçin, sonra surətlərin sayını daxil edin.
Выберыце чорна-белае або каляровае капіраванне і ўвядзіце колькасць копіі.
Ak-qara ýa-da Reñkli saýlañ we nusga sanıny giriziñ.
O&Q yoki Rang bandini tanlang va keyin nusxalar sonini kiriting.

- 5** Lazım olarsa, digər parametrləri qurun.
Пры неабходнасці наладзьце іншыя параметры.
Gerekli beyleki sazlamalary bellañ.
Zarur bo'lgan hollarda boshqa sozlamalarnı o'rnatıng.

- 6** Surətini çıxarmağa başlamaq üçin **◊** seçin.
Выберыце **◊**, каб пачаць капіраванне.
Nusgalap başlamak üçin, **◊** saýlañ.
Nuxxa ko'chirishni boshlash uchun **◊** tugmasını tanlang.

Mürəkkəb səviyyələrinin yoxlanması və mürəkkəbin yenidən doldurulması / Правка ўзроўню і дазпраўка чарніла / Сууяның дережесини барламак we сууа гууымак / Siyoh darajalarini tekshirish va siyoh to'ldirish



Suуanyñ derejesini barlañ. Eger islendik suya derejesi aşaky cыzykdan pesde bolsa, gutıny doldurmak üçin, Bölüm 2-dəki **1-2** ädimlerine serediñ.

Siyoh darajalarini tekshiring. Agar siyoh darajalaridan birortasi quyı chiziqdan pastda bo'lsa, idishni qayta to'ldirish uchun 2-bo'limdagi **1** dan **2** gacha qadamlarga qarang.

Faktiki qalan mürəkkəbi təsdiqləmək üçün printerin bütün çanlarında mürəkkəb səviyyələrini əyani yoxlayın. Mürəkkəb səviyyəsini aşağı xəttədən az olduğı vaxtda printerdan uzunmüddətli istifadə printeri zadələyə bilər.

Каб даведацца, колькі застаецца чарніла, выканайце візуальную праверку ўзроўню чарніла ў картрыджах прынтара. Доўгае выкарыстанне прынтара пры ўзроўню чарніла ніжэй за ніжнюю рыску можа прывесці да пашкоджання прынтара.

Galan hakyky suya möçberini anyklamak üçin, printeriñ əhli gutularındaky suya derejesini göz bilen barlañ. Suya aşaky cыzykdan pese düşen waгty, printeri köp waғtlap ulanmak oña zeper yetirip bilər.

Haqiqiy qolgan siyohni təsdiqlash uchun printerning barcha siyoh idishlaridagi siyoh darajalarini ko'z bilan tekshiring. Siyoh darajasi quyı chiziqdan pastda bo'lgani holda printerdan uzoqroq foydalanish printerni shikastlashi mumkin.

- 2** Mürəkkəb səviyyələrini bərpə etmək üçün LCD ekrandakı təlimatlara əməl edin.
Выконвайце інструкцыі на ВК-дысплэй, каб сінцуць узроўню чарніла.
Suya derejesini dikeltmek üçin, LCD ekrandaky görkezmeləri berjəy edin.
Siyoh darajalarini qayta o'rnatish uchun LCD ekrandagi ko'rsatmalarnı bajaring.

Mürəkkəb şüşəsinin kodları / Коды бутэчкач з чарнілам / Сууа çüştəyigi kodlary / Siyoh butilkasi kodlari

Avropa üçün / Для країн Європы / Yevropa üçün / Yevropa uchun

	BK	C	M	Y
ET-3850 Series ET-3800 Series			102	
L6270 Series L6260 Series			101	

For Australia and New Zealand

	BK	C	M	Y
				502

Asiya üçün / Для країн Азії / Aziya üçün / Osiyo uchun

	BK	C	M	Y
				001

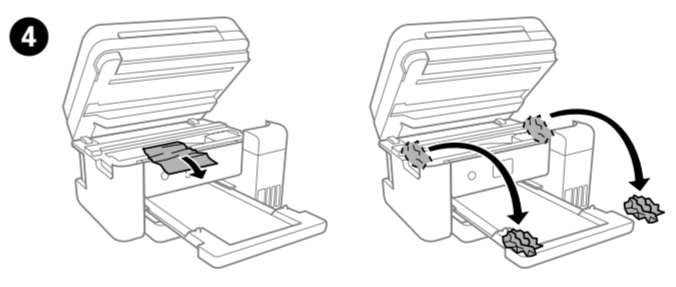
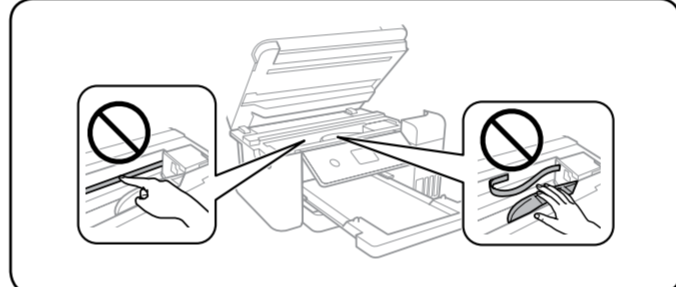
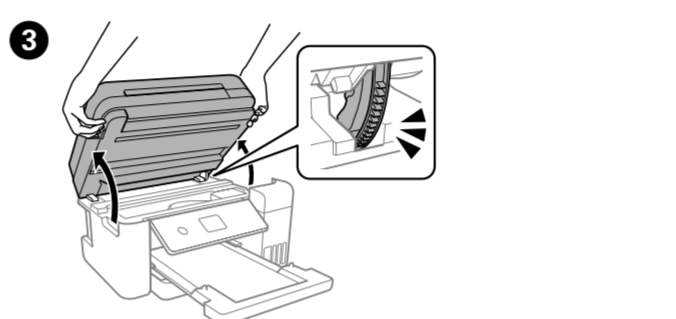
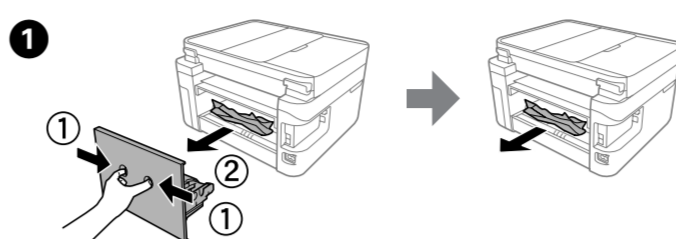
Göstərilən mürəkkəbdən başqa əsl Epson mürəkkəbindən istifadə Epson zamanətləri ilə əhatə olunmayan zadəyə səbəb ola bilər.

Выкарыстанне арыгінальнага чарніла Epson, але не таго, якое прызначана для дадзенай прылады, можа прывесці да пашкоджання, на якія не распаўсюджаецца дзеянне гарантыі Epson.

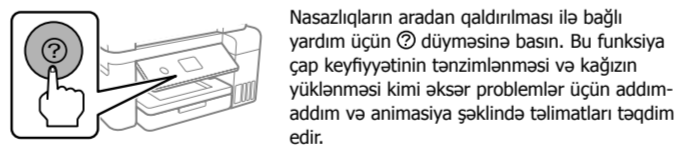
Görkezilen suýadan başga hakyky Epson suýasıny ulanmak Epson-yn kepilligine degişli däl zeperleri yetirip bilər.

Ko'rsatilgan siyohdan boshqa əsl Epson siyohidan foydalanish Epson kafolatları bilan qamrab olinmaydigan shikastlanışga olib kelishi mumkin.

Кағыз илiсмəсинiн тəмiزلənməсi / Выманне паперы, якая захрасла / Dykylan kagyzy ayurmak / Tıqılıb qolgan qog'ozni tozlash



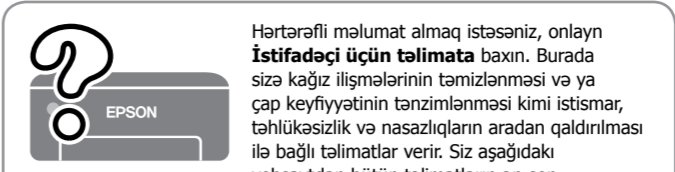
Nasazlıqların aradan qaldırılması / Ліквідацыя няспраўнасцей / Guratlamak / Nosozliklarnı bartaraf etish



Для ліквідацыі памылак націсніце кнопку **?**, каб атрымаць дапамогу. Гэта функцыя дае пакрокавыя і анімацыйныя інструкцыі па рашэнні большасці праблем, такіх як наладжванне якасці друку і загрузка паперы.

Guratlamak üçin kömek almaga **?** düymesini basyñ. Bu aýratynlyk çap ediş hilini sazlamak we kagyз гоуымак ýaly aғlaba meseleler üçin ädimleyin we animasiyalý görkezmeləri berýar.

Nosozliklarnı bartaraf qilishda yordam olish uchun **?** tugmasını bosing. Bu xususiyat chop qilish sifatini sozlash va qog'oz solish kabi ko'p uchraydigan masalalar bo'yicha qadamma-qadam va animatsiyali ko'rsatmalarnı taqdim etadi.



Hərtərəfli məlumat almaq istəyirsiniz, onlayn **İstifadəçi üçün təlimat**ə baxın. Burada sizə kağız ilismlərinin təmizlənməsi və ya çap keyfiyyətinin tənzimlənməsi kimi istisnar, təhlükəsizlik və nasazlıqların aradan qaldırılması ilə bağlı təlimatlar verir. Siz aşağıdakı veb-saytdan bütün təlimatları an son versiyalarını əldə edə bilərsiniz.

Для атрымання падрабязнай інфармацыі звярніцеся да *Інструкцыі карыстальніка ў інтэрнэце*. У ёй змяшчаюцца інструкцыі па функцыянаванні, бяспецы і ліквідацыі няспраўнасцей, такіх як ачыстка пры захарсанні паперы і рэгуліроўка якасці паперы. Апошняя версія ўсіх дапаможнікаў можна знайсці на наступным вэб-сайце.

Jikme-jik mağlumat üçin, onlayn *Ulanıyıcı gollanması*na serediñ. Ol dykylan kagyzy ayurmak ýa-da çap ediş hilini sazlamak ýaly işlediş, howpsuzlyk we guratlama görkezmelərini berýar. Əhli gollanmalaryñ iñ täze versiyalaryny aşakdakı veb-saytdan alyp bilersiñiz.

Batafsil ma'lumotlar olish uchun onlayn *Foydalanuvchi qo'llanması*ga qarang. Bu tiqilib qolgan qog'ozni olib tashlash yoki chop qilish sifatini sozlash kabi ishlatish, xavfsizlik va nosozliklarni bartaraf qilish bo'yicha ko'rsatmalarni taqdim etadi. Barcha yo'riqnomalarning so'nggi versiyalarini quyidagi veb-saytdan olishingiz mumkin.



<http://epson.sn>

Dəstək / Padtrymka / Goldaw / Qo'llab-quvvatlash

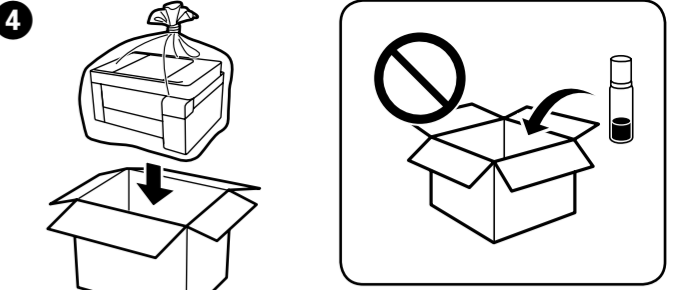
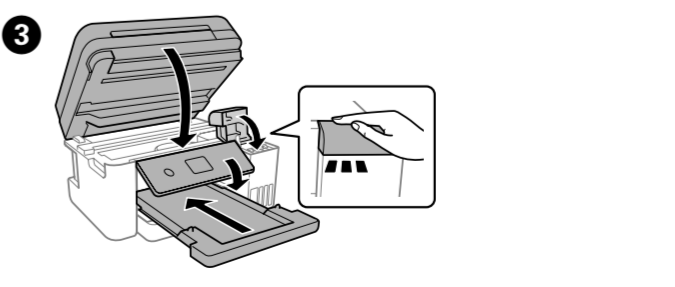
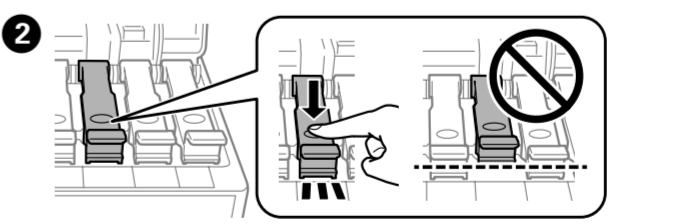
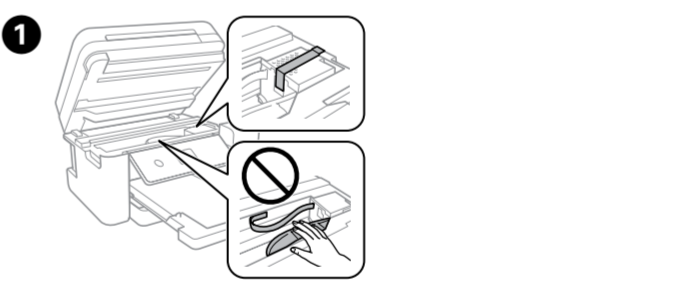
Avropa xaricində olan ölkələr üçün / Для країн за межами Європы / Yevropadan başqa yerler için / Yevropadan tashqaridagi mamlakatlar uchun

<http://support.epson.net/>

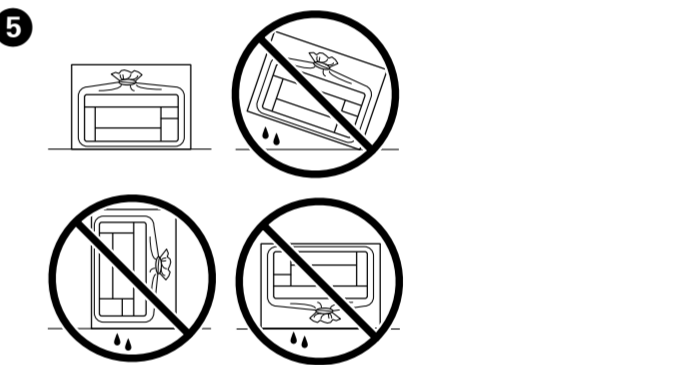
Avropa üçün / Для країн Європы / Yevropa için / Yevropa uchun

<http://www.epson.eu/support>

Saxlama və daşıma / Захоўванне і транспарціроўка / Saklamak we daşamak / Saqlash va tashish



- Qapağı sıxarkan mürəkkəb şüşəsinin üzünə yuxarı olduğına əmin olun. Printer və şüşəni ayrıca sellofan paketa yerləşdirin, saxladıqda və daşıdıqda printer səviyyəsini saxlayın. Əks halda, mürəkkəb axa bilər.
- Növbəti dəfə çap ediyiniz zaman çapın keyfiyyəti zəifləyarsa, çap başlığını təmizləyin və düzəndirin.
- Uzunıñıçesə, şto tıymaєce бутэчкач з чарнілам вертыкальна падчас зацяявання вєчка. Пакалдізіце прынтэр і бутэчкач ў асобныя пластыкавыя пакеты і падтрымлівайце становішча прынтара падчас захоўвання і транспарціроўкі. У адваротным выпадку чарніла можа працячы.
- Калі якасць друку пагоршылася, ачысціце і выраўнуйце друкавальную галоўку.
- Garajygy ýarýan waғtyfyz, suya çüştəyigini dik saklañ. Printeri we çüştəyigi plastik torbada aýratyn goýuñ hem-de printeri saklaýan we daşýan waғtyfyz tekiz saklañ. Yoғsam, syyanýñ sızmagy mümkin.
- Indiki gezek çap edeniñizde çap edişñ hili peselse, golowkany arassalañ we deñläñ.
- Qopqoqni mahkamlash waғtıda siyoh butilkasining tik holda ushlab turing. Printer bilan butilkani alohida plastik sumkaga soling va saqlash va tashish waғtıda printeri tekis ushlang. Aks holda siyoh oqib ketishi mumkin.
- Agar keyingi safar chop qilganingizda chop qilish sifati pasaysa, chop qilish kallagini tozalang va tekislang.



Windows® is a registered trademark of Microsoft Corporation.
Maschinenlärminformations-Verordnung 3. GPGSV: Der höchste Schalldruckpegel beträgt 70 dB(A) oder weniger gemäss EN ISO 7779.
Das Gerät ist nicht für die Benutzung im unmittelbaren Gesichtsfeld am Bildschirmarbeitsplatz vorgesehen. Um störende Reflexionen am Bildschirmarbeitsplatz zu vermeiden, darf dieses Produkt nicht im unmittelbaren Gesichtsfeld platziert werden.
Для пользовагелəй на Россиян срок службы: 5 лет.
AEEE Yönetmeliğine Uygundur.
Ürünün Sanayi ve Ticaret Bakanlığınca tespit ve ilan edilen kullanma ömrü 5 yıldır.
Tüketicilerin şikayet ve itirazları konusundaki başvuruların tüketici mahkemelerine ve tüketici hakem heyetlerine yapılabilir.
Üretici: SEIKO EPSON CORPORATION
Adres: 3-5, Owa 3-chome, Suwa-shi, Nagano-ken 392-8502 Japan
Tel: 81-266-52-3131
Web: <http://www.epson.com/>

The contents of this manual and the specifications of this product are subject to change without notice.

