

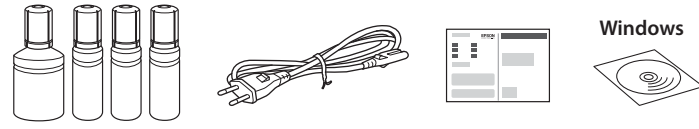
설치 안내 시트



© 2020 Seiko Epson Corporation  
Printed in XXXXXX

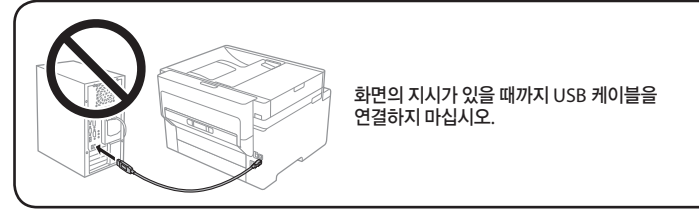
설치 전 반드시 읽어 주십시오!

이 프린터의 잉크는 주의해서 다루어야 합니다. 잉크 탱크를 채우거나 잉크를 리필할 때 잉크가 튀 수 있습니다. 의복이나 다른 물건에 잉크가 묻을 경우 지워지지 않을 수 있으므로 주의하십시오.



구성품은 국가 및 지역에 따라 다를 수 있습니다.

초기 잉크병의 일부는 프린터 헤드에 잉크를 공급하는 데 사용됩니다. 초기 잉크병은 다음에 장착하는 잉크병에 비해 인쇄할 수 있는 페이지 수가 적을 수 있습니다.



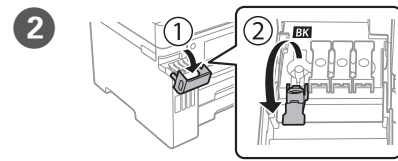
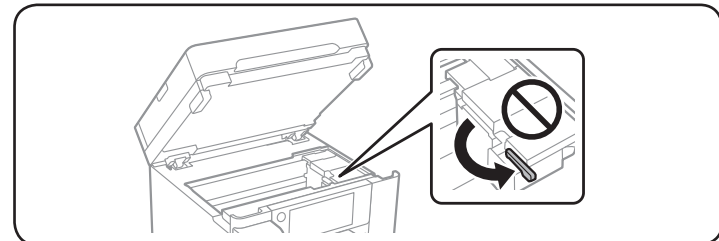
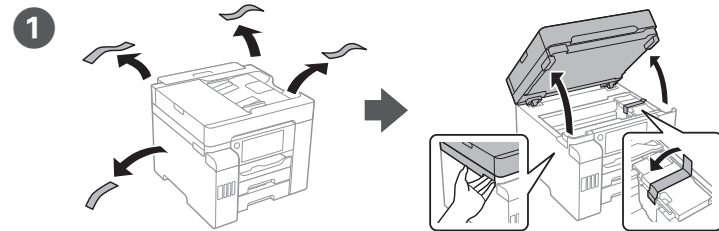
화면의 지시가 있을 때까지 USB 케이블을 연결하지 마십시오.

프린터 설치

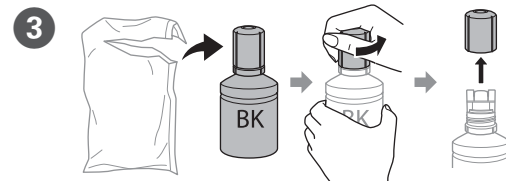
프린터 설치에 관한 지침은 본 설명서를 참조하거나, 아래의 웹 페이지에 접속하여 해당 모델의 Epson 영상 가이드를 참조하십시오. 프린터 사용에 관한 내용은 웹 사이트의 사용설명서를 참조하십시오. Support(지원)를 선택하면 사용설명서 열람이 가능합니다.



<http://epson.sn>

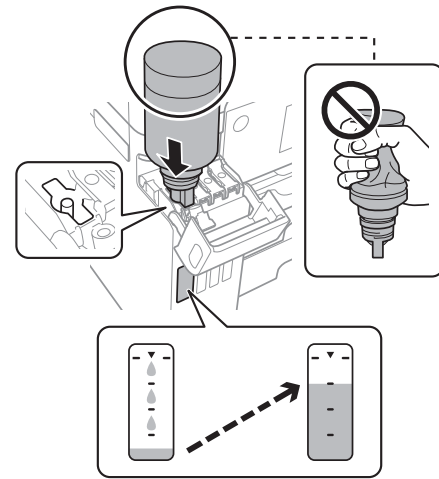


잉크 탱크에 표시된 색상과 주입하는 잉크의 색상이 일치하는지 반드시 확인하십시오.

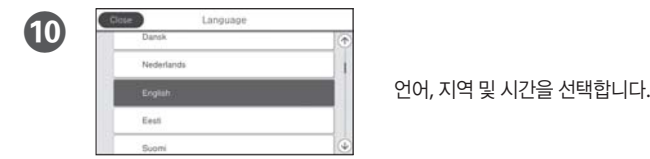
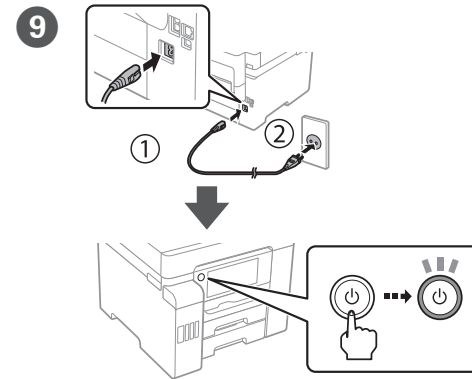
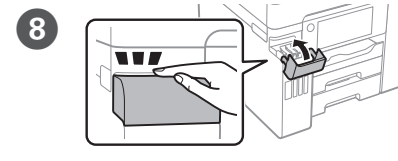
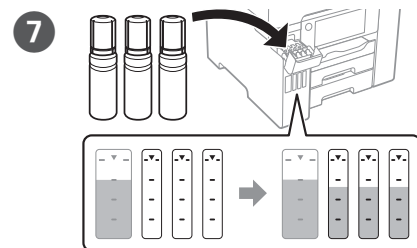
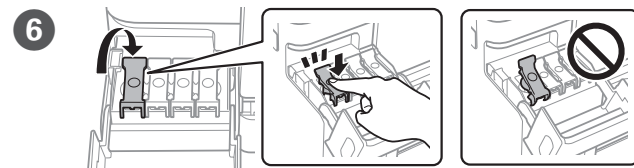
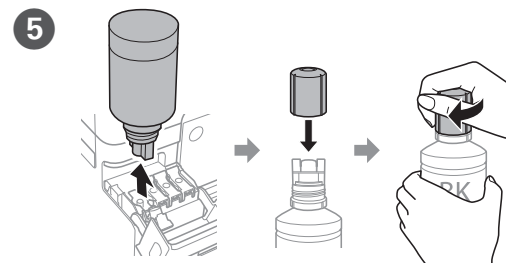


- 프린터와 함께 제공된 잉크병을 사용하십시오.
- Epson은 정품이 아닌 잉크의 품질 및 신뢰성을 보증할 수 없습니다. 비정품 잉크 사용에 의한 제품 고장에 대해서는 무상보증 서비스를 지원하지 않습니다.
- 잉크가 새지 않도록 잉크병을 수직으로 잘 든 상태에서 캡을 제거합니다.

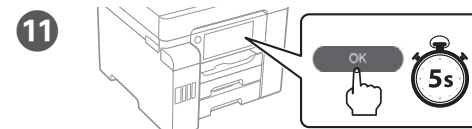
4 잉크병에 든 잉크를 남김 없이 프린터에 붓습니다.



- 잉크병을 바닥에 떨어뜨리거나, 잉크병에 압력을 가하지 마십시오. 잉크가 새 수 있습니다.
- 잉크 탱크에 잉크가 주입되지 않을 경우 잉크병을 분리하였다가 다시 장착해 보십시오.
- 잉크병을 삽입해 두지 마십시오. 잉크병이 손상되거나 잉크가 새 수 있습니다.

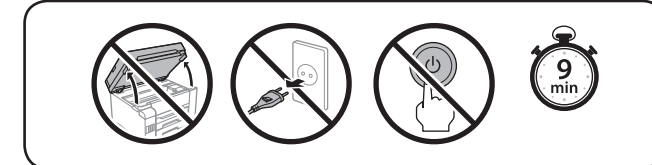


언어, 지역 및 시간을 선택합니다.

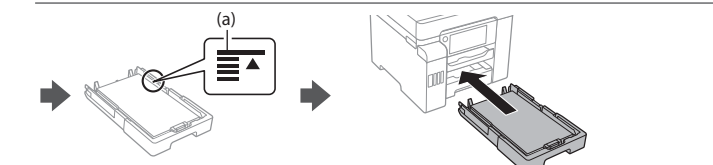
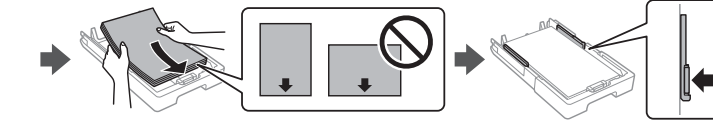
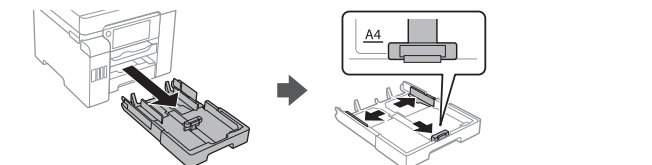


설치 안내 시트를 참조하라는 메시지가 표시되면 5 초 동안 OK를 누릅니다.

12 화면의 지시에 따라 잉크를 채우십시오. 잉크 공급은 약 9 분 정도 소요됩니다.



13 인쇄 가능한 면이 아래를 향하도록 하여 용지 카세트에 용지를 급지합니다.



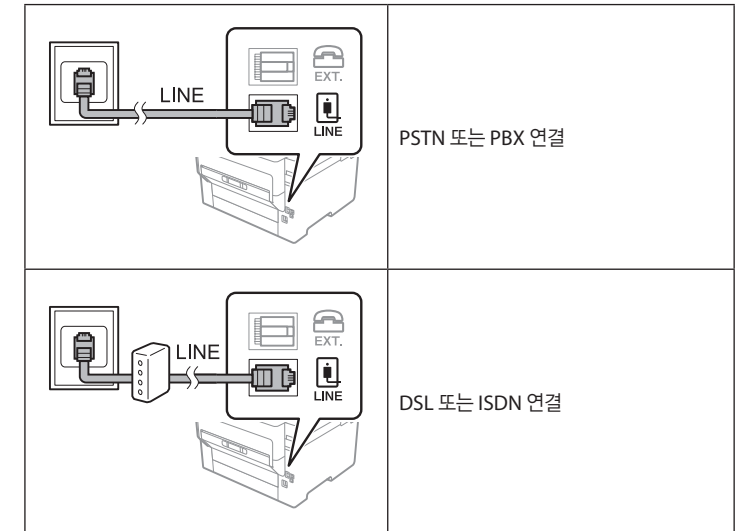
(a) 가장자리 가이드에 표시된 ▲ 화살표 이상으로 용지를 급지하지 마십시오.

14 용지 카세트에 장착한 용지 크기와 종류를 설정합니다. 이 설정은 나중에 변경할 수 있습니다.



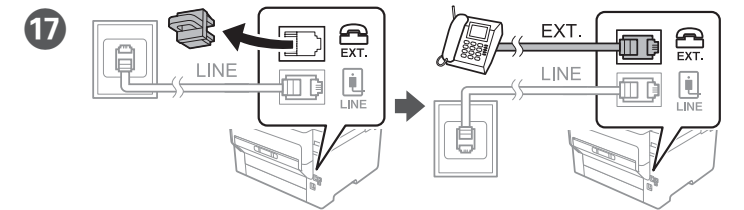
팩스 설정을 지정합니다. 이 설정은 나중에 변경할 수 있습니다. 지금 설정을 지정하지 않으려면 팩스 설정 화면을 닫습니다.

16 전화 케이블을 연결합니다.



사용 가능한 전화 케이블 RJ-11 전화선 / RJ-11 전화 세트 연결

구입한 국가에 따라 전화 케이블이 프린터에 포함되어 있을 수 있습니다. 그러한 경우, 포함된 전화 케이블을 사용하십시오.



사용 중인 전화기와 동일한 전화선을 공유하려면 EXT. 포트의 캡을 제거한 후 전화기를 연결합니다.

18 소프트웨어를 설치하고, 네트워크 설정을 구성합니다.

Windows

CD를 넣고 화면의 지시에 따릅니다.

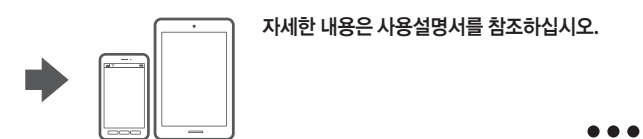


CD/DVD 드라이브가 없는 경우  
Mac OS



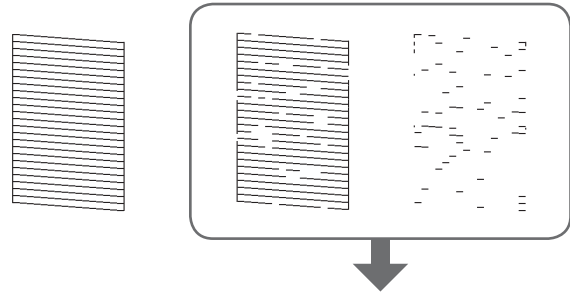
웹사이트에 방문하여 설치를 시작합니다.

iOS/Android



# 인쇄 품질 관련 도움말

출력물에 누락된 부분이나 점선이 보이면 프린터 헤드 노즐이 막혔는지 확인하기 위해 노즐 검사 패턴을 인쇄합니다.



그림과 같이 노즐이 막힌 경우 프린터 헤드 청소를 실행해서 노즐 막힘을 해결할 수 있습니다.

## 프린터 헤드 청소 및 파워 클리닝(강력 청소) 방법

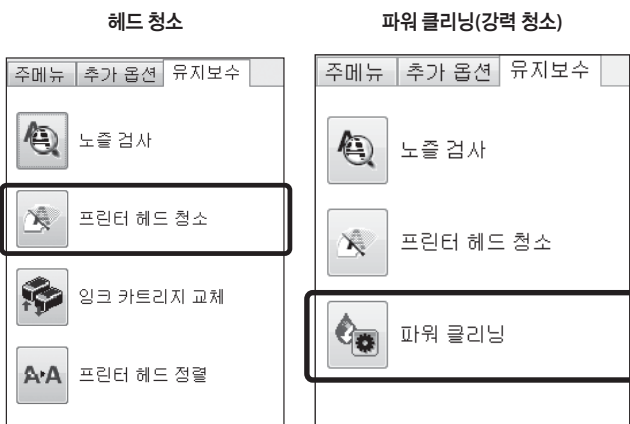
제품 사용 중 일시적으로 노즐 막힘 현상이 발생할 수 있습니다. 이는 제품의 고장이 아니며, 헤드 청소 기능을 이용하여 손쉽게 해결할 수 있습니다.

### 1 장치 및 프린터 화면을 엽니다.

- Windows 7: 시작 메뉴 > 장치 및 프린터 선택
- Windows 8 / Windows 8.1: 화면 왼쪽 하단 모서리에 마우스 커서를 위치한 후 시작 창이 뜨면 마우스 오른쪽 버튼 클릭 > 제어판 > 하드웨어와 소리에서 장치 및 프린터 보기 선택
- Windows 10: 화면 왼쪽 하단의 시작 - 설정 - 장치: Bluetooth 프린터, 마우스 선택 후 프린터 및 스캐너 하단의 장치 및 프린터 선택

### 2 장치 및 프린터에서 복합기(프린터) 모델명을 마우스 오른쪽 버튼으로 클릭하여 인쇄 기본 설정을 클릭합니다.

### 3 인쇄 기본 설정 창에서 유지보수 탭을 클릭합니다.



프린터 헤드 청소 및 파워 클리닝(강력 청소) 실행 시 잉크가 일부 사용됩니다. 자세한 사항은 **사용설명서**의 **프린터 유지보수** 관련 내용을 참조하시기 바랍니다.

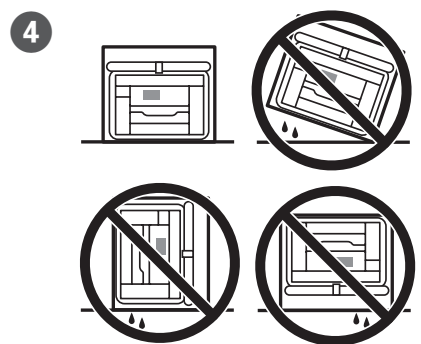
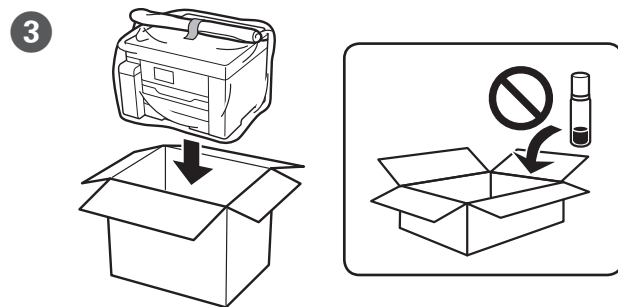
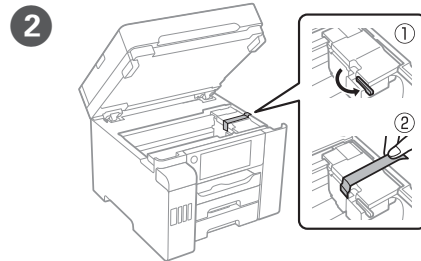
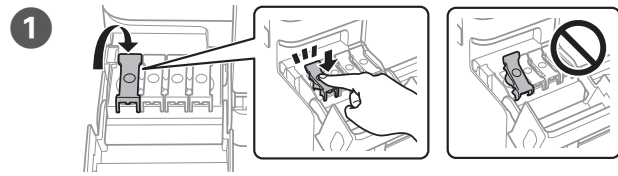
# 잉크병 코드

아시아

BK	C	M	Y
008 (T06G)			

**!** Epson 정품 잉크를 사용 중이더라도 본 설명서에 명시된 코드에 부합하지 않는 잉크를 사용하여 발생하는 고장에 대해서는 Epson의 무상 보증 서비스를 받지 못할 수 있습니다.

## 운반 시



# 주요 안전 지시사항

**!** 제품에 동봉된 전원 코드만 사용하십시오. 다른 코드를 사용할 경우 화재나 감전의 원인이 될 수 있습니다. 다른 기기의 코드를 사용하지 마십시오.

**!** AC 전원 코드가 관련 안전 기준에 적합하지 확인하십시오.

**!** 제품 설명서에 명시하지 않는 한 전원 코드, 플러그, 프린터 장치, 스캐너 장치 또는 옵션 부품을 직접 분해, 개조 및 수리하려고 하지 마십시오.

**!** 손상되거나 피복이 벗겨진 전원 코드는 사용하지 마십시오.

**!** 전원 코드를 쉽게 뽑을 수 있는 벽면 콘센트 부근에 제품을 설치하십시오.

**!** 제품을 옥외 또는 오물, 먼지, 물, 열원 부근이나 충격, 진동, 고온, 습도가 있는 지역에 설치하거나 보관하지 마십시오.

**!** 제품에 액체 물질을 엿지르지 않도록 하고, 젖은 손으로 제품을 만지지 마십시오.

**!** 제품을 심장박동조율기로부터 최소 22 cm 이상 거리를 유지하십시오. 제품에서 발생하는 무선 전파가 심장박동조율기 작동에 나쁜 영향을 끼칠 수 있습니다.

**!** LCD 화면이 손상되면 판매처에 문의하십시오. 액정 용액이 손에 묻은 경우 비눗물로 깨끗하게 닦으십시오. 액정 용액이 눈에 들어간 경우에는 바로 흐르는 물로 씻어 내십시오. 씻은 후에도 불편하거나 시력에 문제가 있으면 즉시 전문의의 진찰을 받으십시오.

**!** 잉크병 및 잉크 탱크 장치는 어린이의 손이 닿지 않는 곳에 보관하고 마시지 않도록 주의하십시오.

**!** 잉크병이 세워진 상태를 유지하도록 하고, 충격이나 온도 변화에 노출되지 않도록 주의하십시오.

**!** 잉크가 피부에 닿은 경우 비눗물로 깨끗하게 닦으십시오. 잉크가 눈에 들어간 경우 즉시 흐르는 물로 씻어 내십시오. 씻은 후에도 불편하거나 시력에 문제가 있으면 즉시 전문의의 진찰을 받으십시오. 잉크가 입에 들어간 경우 즉시 뱉어내고 즉시 전문의의 진찰을 받으십시오.

**!** 팩스 기능 지원 모델인 경우: 낙뢰가 발생할 때는 전화를 사용하지 마십시오. 원거리에서도 번개에 감전될 수 있습니다.

**!** 팩스 기능 지원 모델인 경우: 가스가 누출된 경우 누출 지점 근처에서 전화를 사용하지 마십시오.

**!** 항상 참조할 수 있도록 이 가이드를 잘 보관하십시오.

**!** 설명서에 명시된 경우 제품 운반 시 두 명 이상이 함께 들어올려 부상을 방지하십시오.

**!** 제품 운반 시 잉크가 새지 않도록 제품의 수평을 유지하십시오. 잉크병 운반 시 세워진 상태로 마개를 단단히 닫고, 잉크가 새지 않도록 조치를 취하십시오.

## 참고 자료 정보



바탕 화면에 생성된 단축 아이콘을 클릭하여 설명서를 열람하거나, 다음 웹사이트에서 최신 버전을 다운로드할 수 있습니다.

<http://epson.sn>

## 제품보증연장프로그램 (CoverPlus)

보증 연장 기간 동안 제품에 고장이 발생한 경우 횟수에 관계 없이 우선적으로 무상 서비스를 제공합니다.

**➔** <http://my.epson.co.kr/coverplus/>

본 설명서는 제품에 대한 기본적인 정보 및 문제 해결 팁을 포함하고 있습니다. 자세한 내용은 **사용설명서**(디지털 설명서)를 참조하십시오. 다음 웹 사이트에서 설명서의 최신 버전을 확인할 수 있습니다.

고객 지원 웹사이트  
<http://www.epson.co.kr/sl/s>  
<http://support.epson.net>

Windows®는 Microsoft Corporation의 등록 상표입니다.  
 Mac은 Apple Inc.의 상표이며, 미국 및 다른 국가에 등록되어 있습니다.  
 Android™는 Google Inc.의 상표입니다.

본 설명서의 내용 및 제품 사양은 고지 없이 변경될 수 있으니 양해 바랍니다.

