

ML-64000-180

Precautions when operating the power supply

This manual describes the procedures and precautions for turning the machine on and off. Please be sure to follow the procedures carefully, as mishandling the machine can result in product failures or malfunctions.

Important

- When turning off the power to this machine, shut down the control PC application before turning off the main power switch. (["Turning Off the Power" on Page 2](#))
If you turn off the main power switch first, control PC data may get lost or damaged or an error may occur the next time you start up the machine.
- When restarting the machine, turn off the power, wait at least 30 seconds, and then turn it back on. If you turn the power back on immediately after turning it off, residual electrical charge may not be discharged completely, which may cause a system error.

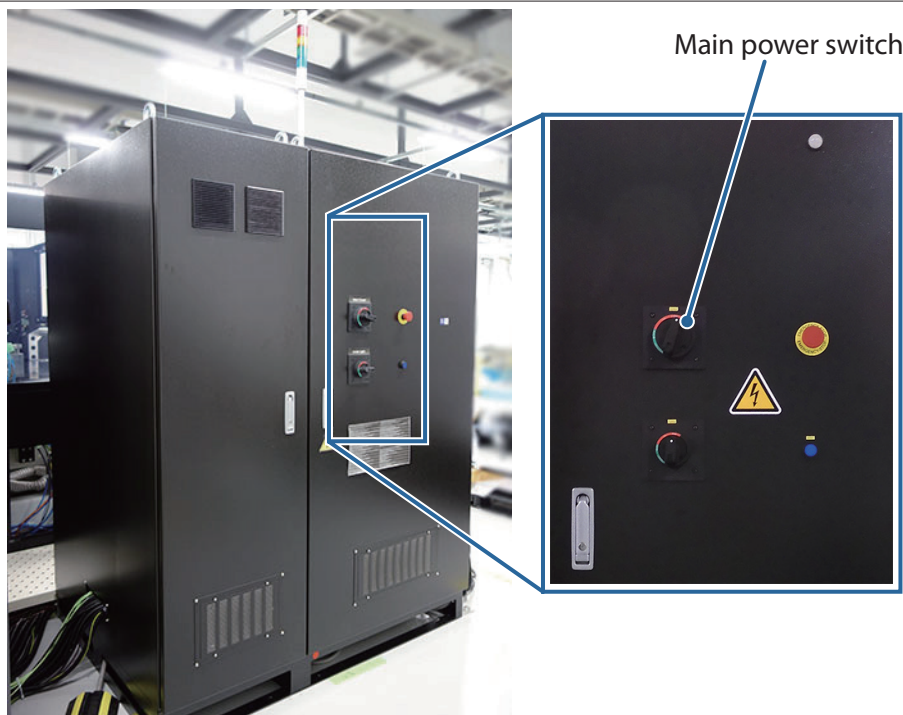
Turning On the Power

- 1 Turn the main power switch on the main electric box to 1 (ON).

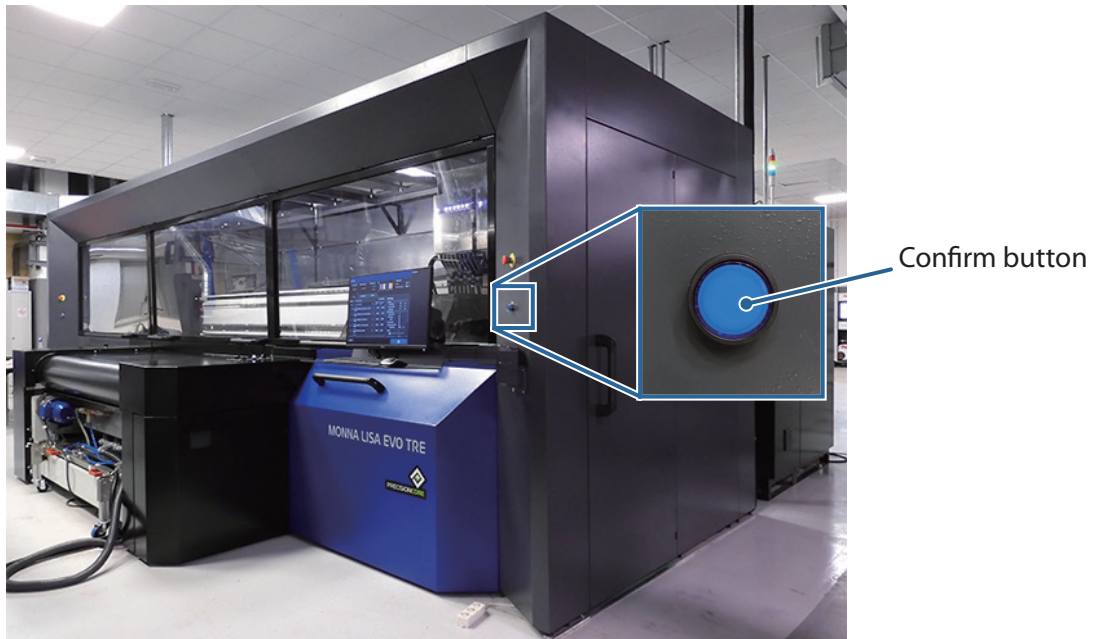


CAUTION:

When restarting the machine, turn off the power, wait at least 30 seconds, and then turn it back on. If you turn the power back on immediately after turning it off, residual electrical charge may not be discharged completely, which may cause a system error.



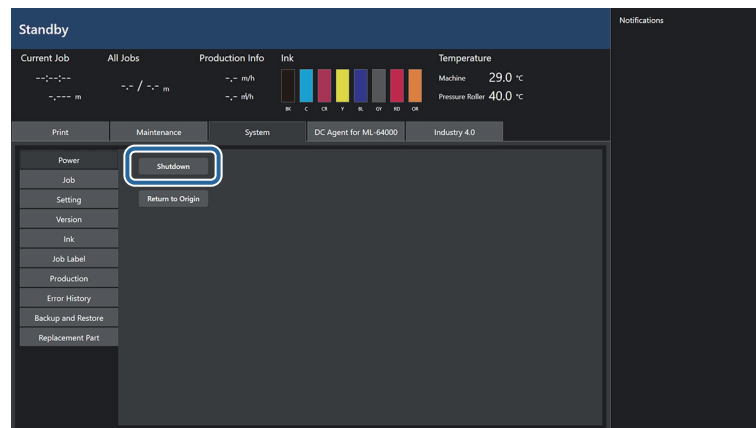
- 2 After confirming that the light is flashing, press the Confirm button on the front side of the machine.



- 3 If a message is displayed on the screen of the control PC, press [Return to Origin].
The signal lamp flashes green until after return to origin operation is completed when the signal lamp lights up green and the screen for operating the machine is displayed.

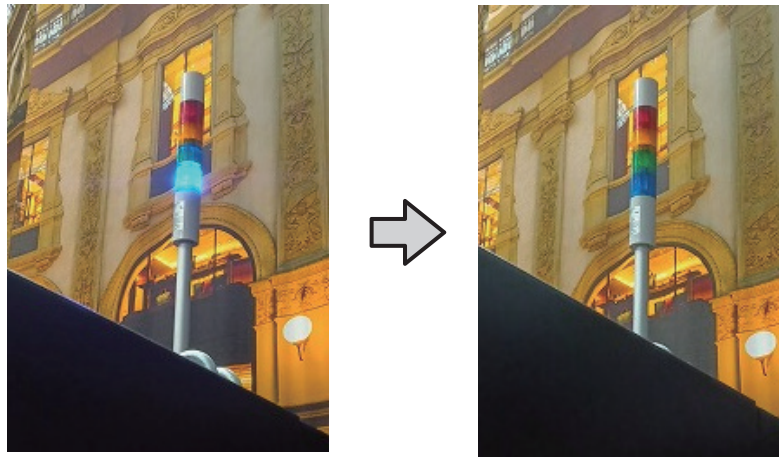
Turning Off the Power

- 1 On the control PC, press the [System] menu, and then press [Shutdown] on the [Power] tab.



- 2 If a message is displayed, press [Shutdown].
The application on the control PC shuts down.
Windows will shut down when the application on the control PC shuts down.

3 Confirm that Windows has shut down and all signal lamps have turned off.



CAUTION:

If the signal lamps have not turned off within 5 minutes after Windows shuts down, press and hold the control PC's power button in the electric box. (The shape of the control PC and power button varies depending on your model.) If the main power switch is turned off before the signal lamps turn off, control PC data may get lost or damaged.



4 Turn the main power switch on the main electric box to 0 (OFF).



電源操作時のご注意

本書は、本機の電源を入れるときと切るときの手順と注意事項を示しています。誤った取り扱いをすると、本機の故障や動作不良の原因になる可能性がありますので、手順は必ずお守りください。

重要！

- 本機の電源を切るときは、コントロール PC のアプリケーションを終了してからメイン電源スイッチをオフにしてください。(※ 「本機の電源を切る」 ページ 6)
先にメイン電源スイッチをオフにすると、コントロール PC のデータが破損したり、次に本機を起動したときにエラーが発生するおそれがあります。
- 本機の再起動をするときは、電源を切って 30 秒以上間隔を空けてから電源を入れてください。電源を切ったあとすぐに電源を入れると、残留電荷を放電しきれずシステムエラーを起こすおそれがあります。

本機の電源を入れる

- 1 メイン電装ボックスのメイン電源スイッチを 1 (オン) に回します。

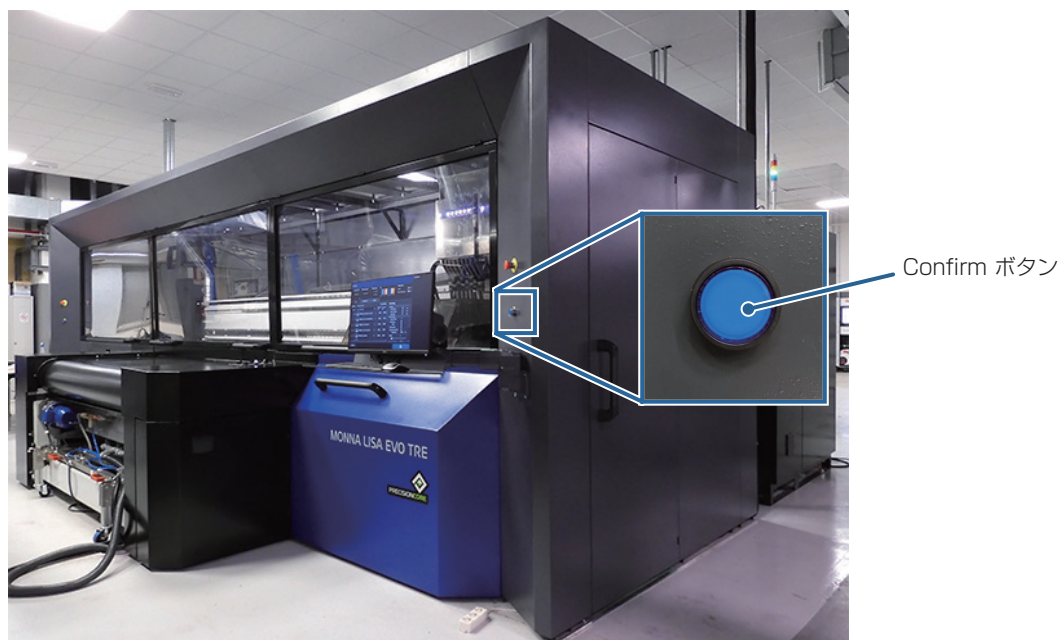


注意：

本機の再起動をするときは、電源を切って 30 秒以上間隔を空けてから電源を入れてください。電源を切ったあとすぐに電源を入れると、残留電荷を放電しきれずシステムエラーを起こすおそれがあります。



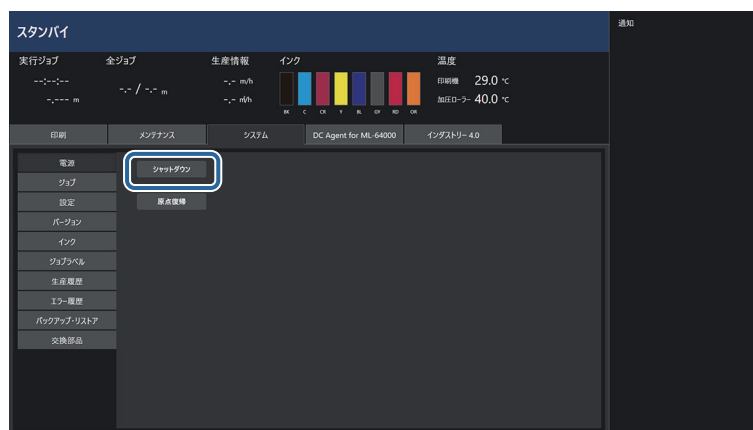
- 2 本体正面にある Confirm ボタンが点滅していることを確認してから、Confirm ボタンを押します。



- 3 コントロール PC の画面にメッセージが表示されたら、[原点復帰] を押します。
シグナルランプが緑点滅して原点復帰動作が実行された後、シグナルランプが緑点灯して本機を操作する画面が表示されま
す。

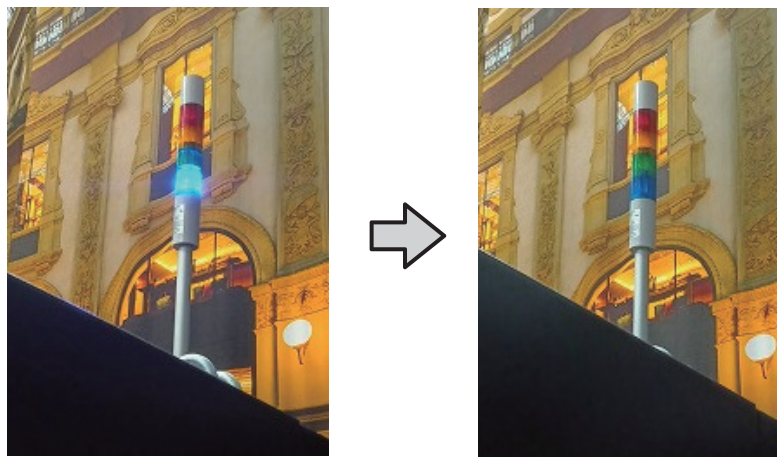
本機の電源を切る

- 1 コントロール PC の [システム] メニューを押し、[電源] タブの [シャットダウン] を押します。



- 2 メッセージが表示されたら [シャットダウン] を押します。
コントロール PC のアプリケーションが終了します。
Windows はコントロール PC のアプリケーションが終了するとシャットダウンします。

3 Windows がシャットダウンし、シグナルランプがすべて消えたことを確認します。



注意：

Windows がシャットダウンし、5 分以上経ってもシグナルランプが消えない場合は、メイン電装ボックス内のコントロール PC の電源ボタンを長押ししてください。（お使いの機種によってコントロール PC および電源ボタンの形状が異なります。）シグナルランプが消えていない状態でメイン電源スイッチをオフにすると、コントロール PC のデータが破損したり、次に本機を起動したときにエラーが発生するおそれがあります。



4 メイン電装ボックスのメイン電源スイッチを0（オフ）に回します。

