

EPSON

水循環裝置 (C12C939921) 使用手冊

M00163301 TC
Rev.B

原廠說明書

注意事項及商標

注意

- ❑ 未經 Seiko Epson Corporation 事先書面許可，禁止將本手冊的任何部分重製、儲存於檢索系統或以任何形式或方法傳送，不論係以電子、機械、複印、錄製或其他方式。
- ❑ 本手冊的內容如有變更，恕不另行通知。請聯繫我們以獲取最新資訊。
- ❑ 在準備本手冊的階段雖盡了最大努力，但錯誤或疏漏在所難免，Seiko Epson Corporation 不對此負責。
- ❑ 若有因使用本文件所含之資訊而導致任何傷害，本公司亦不負任何責任。
- ❑ 若本產品購買者或第三方因意外使用、誤用、濫用、未經授權進行改裝、修理或變更本產品，或 (美國除外) 未嚴格遵照 Seiko Epson Corporation 之操作和維修指示，而造成損壞、損失、成本支出或開支，Seiko Epson Corporation 或其關係企業均無須承擔任何責任。
- ❑ 除了由 Seiko Epson Corporation 指定為原裝 EPSON 產品或 EPSON 認可產品的以外，Seiko Epson Corporation 不負責因使用任何其他選件或易耗件產品而導致的任何損壞或問題。

商標

所有商標為各自擁有者的財產，僅供識別之用。

產品概要



本產品為 Epson 噴墨式紡織印花機增加了水循環系統。它能循環毯帶清潔單元中使用的清潔水以清除棉絨。墨水密度感測器能在適當的時間更換此清潔水。墨水密度感測器可讓您盡可能長時間地循環使用清潔水，實現前所未有的清潔效率。

使用本產品前，務必受過經銷商或 Epson 授權服務中心的安全與操作訓練。

關於本手冊

有關一般資訊的符號

本手冊使用以下符號。

 重要資訊：	此符號表示使用者使用本機器時應遵守的資訊。若忽略此符號而不當操作本機器，可能導致產品失效或故障。
附註：	此符號表示使用者應瞭解的補充說明或附加資訊。
	此符號表示相關資訊的參考頁數。
[Printer Settings (印表機設定)]	印表機控制面板或電腦上顯示的文字以粗體顯示。

圖例

請注意，各手冊中的圖例可能與實際使用的機型不同。

手冊編排

產品手冊的編排如下所示。

您可以使用 Adobe Acrobat Reader 或 Preview (預覽) (Mac) 檢視 PDF 手冊。

安全注意事項 (手冊)	本手冊說明安全注意事項。務必閱讀本手冊，以進行安全操作。
使用手冊 (本手冊)	本手冊說明使用本產品的基礎知識以及問題解決方法。

手冊的最新版本可從 epson.sn 網站取得。在網際網路瀏覽器中輸入 epson.sn，選擇您的印表機機型，然後下載「水循環裝置 (C12C939921)」的「使用手冊」。

若需有關如何操作印表機的資訊，請參閱印表機隨附的手冊。

目錄

注意事項及商標

注意.....	2
商標.....	2
產品概要.....	2

關於本手冊

有關一般資訊的符號.....	3
圖例.....	3
手冊編排.....	3

使用須知

符號的意義.....	5
安全相關符號.....	5
印表機各部位名稱.....	6
正面.....	6
正面內側.....	7
控制面板.....	8
背面.....	10

基本操作

開始工作前的工作流程.....	12
印表機的作業前檢查.....	12
檢查產品的狀態.....	12
清潔棉絨收集器.....	13
工作結束時的工作流程.....	16
檢查產品的狀態.....	16
印表機的當日結束檢查.....	16

維護

執行各種維護操作的時間點.....	17
清潔棉絨收集器.....	17
清潔水槽內部.....	17
廢耗材的處置.....	20

解決問題的方法

附錄

規格.....	25
---------	----

使用須知








本章說明本手冊及本產品所使用之符號的意義，以及各部件的功能與名稱。

重要：使用本產品前，請務必閱讀這些說明及安全注意事項指南中的安全說明。

符號的意義

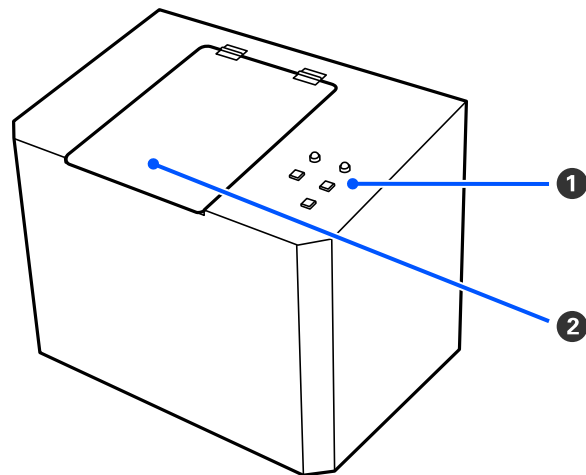
本手冊及產品使用以下符號，確保安全使用產品及避免發生危險與損壞。以下說明符號的意義。

安全相關符號

 警告使用者：	此符號表示忽略此符號而不當操作本機器，可能導致死亡或嚴重受傷。
 注意：	此符號表示忽略此符號而不當操作本機器，可能導致受傷或財物損失。
	表示不得執行的動作 (禁止動作)。
	表示應當遵守的事項 (指示、動作)。
	表示禁止拆解。
	表示禁止觸碰。
	表示嚴禁煙火。

印表機各部位名稱

正面



① 控制面板

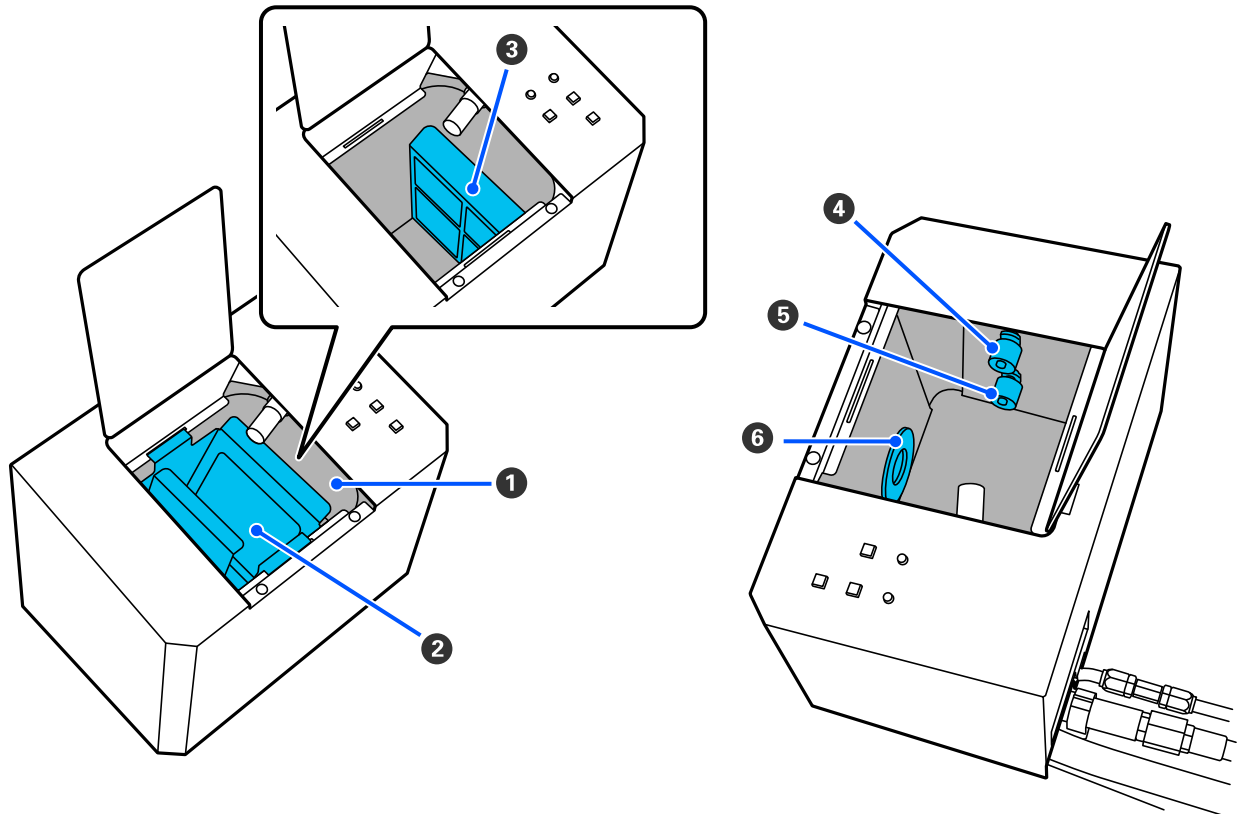
[👉 第8頁 “控制面板”](#)

② 維護護蓋

從此護蓋可以看見產品運作期間流入的清潔水。

打開此護蓋可執行維護工作，例如清潔水槽內部。

正面內側



① 水槽
收集從印表機的毯帶清潔槽流出的清潔水。

② 棉絨收集器
收集從印表機的毯帶清潔槽流出的棉絨。
累積過多棉絨時清潔此部件。

[🔗 第13頁 “清潔棉絨收集器”](#)

③ 棉絨過濾網
防止棉絨進入印表機的毯帶清潔槽。
累積過多棉絨時清潔此部件。

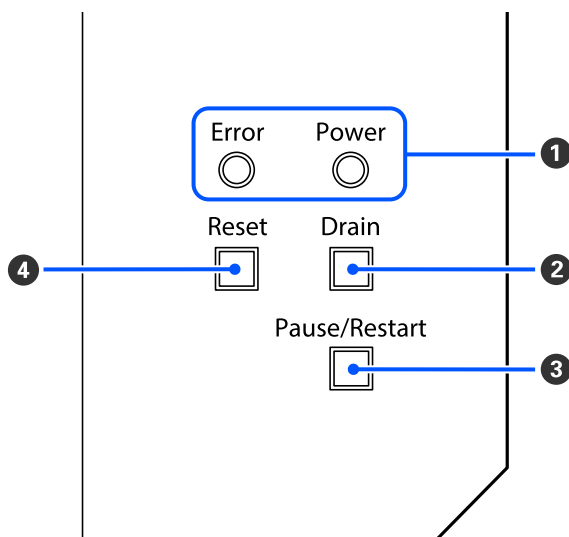
[🔗 第17頁 “清潔水槽內部”](#)

④ 最高水位感測器
當水槽內的清潔水到達上限時偵測。

⑤ 最低水位感測器
當水槽內的清潔水到達下限時偵測。

- ⑥ 墨水密度感測器
偵測清潔水的墨水密度。

控制面板



- ① 狀態燈號
您可以檢查產品的工作狀態及錯誤狀態。
[👉 第8頁 “瞭解狀態燈號”](#)
- ② Drain 鍵
清潔水槽內部時按下。水槽內的清潔水會排入印表機的毯帶清潔槽，導致水槽的水位下降。
[👉 第17頁 “清潔水槽內部”](#)
- ③ Pause/Restart 鍵
按下可暫停產品。產品暫停時按下按鍵可重新啟動。
- ④ Reset 鍵
按住至少三秒以重設產品。





瞭解狀態燈號

Error	Power	說明	解決方法
● 熄滅	● 熄滅	產品電源關閉。	開啓印表機的電源。 如果開啓電源時印表機沒有啓動，請聯絡經銷商或 Epson 授權服務中心。

使用須知

Error	Power	說明	解決方法
 熄滅	 亮起	系統正在啟動或運作。	-
 熄滅	 閃爍	產品已暫停。	執行任何必要程序後，按下 Pause/Restart 鍵。
 熄滅	 快速閃爍兩次，然後熄滅一秒	因為水槽的清潔水水位過低或清潔水的墨水密度過高，清潔水正供應至水槽。	-
 熄滅	 快速閃爍	清潔水正在從水槽排放。	請等待排放作業結束。排放完成時，產品將會暫停。
 快速閃爍三次，然後熄滅一秒	 亮起	水槽內的清潔水已到達上限。	<p>檢查水槽的水位。視水位而定，執行下列操作。</p> <ul style="list-style-type: none"> <input type="checkbox"/> 當水位到達最高水位感測器時 <ol style="list-style-type: none"> 1.檢查排水路徑是否因排水連接軟管扭曲或任何其他障礙物而阻塞。清除阻塞且水槽的水位下降後，按住 Reset 鍵至少三秒。如果水位沒有下降，使用市售泵浦或類似裝置手動排水。 2.清潔水槽內部。 ↗ 第17頁 “清潔水槽內部” <input type="checkbox"/> 當水位未到達最高水位感測器時 <p>感測器可能有棉絨或其他碎屑黏附。</p> <ol style="list-style-type: none"> 1.檢查排水路徑是否因排水管扭曲或任何其他障礙物而阻塞，然後按住 Reset 鍵至少三秒。 2.清潔水槽內部。 ↗ 第17頁 “清潔水槽內部” <p>如果問題持續發生，請聯絡經銷商或 Epson 授權服務中心。</p>
 快速閃爍四次，然後熄滅一秒	 亮起	水槽供水未完成。	<p>執行以下操作。</p> <ul style="list-style-type: none"> <input type="checkbox"/> 開啓手動閥 ↗ 第21頁 “解決問題的方法” 步驟 1、2 <input type="checkbox"/> 關閉印表機上的排水閥 <input type="checkbox"/> 如果印表機的水管漏水，請鎖緊接合部位。 <p>執行上述操作後，按住 Reset 鍵至少三秒。</p> <p>如果問題持續發生，請聯絡經銷商或 Epson 授權服務中心。</p>

使用須知

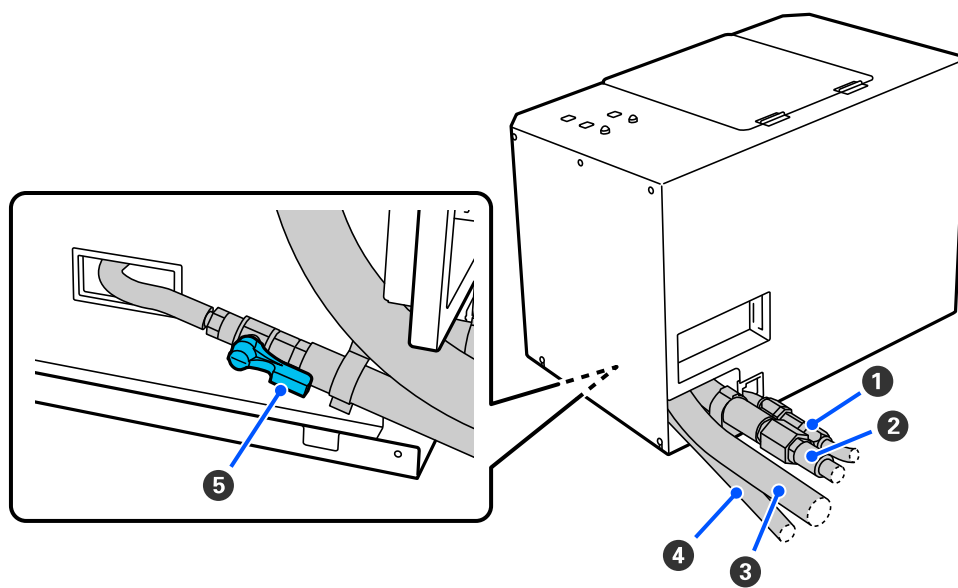
Error	Power	說明	解決方法
 快速閃爍五次，然後熄滅一秒	 亮起	水槽排水未完成。	執行以下操作。 <ul style="list-style-type: none"> <input type="checkbox"/> 按住 Reset 鍵至少三秒 <input type="checkbox"/> 清潔水槽內部 🔗 第17頁“清潔水槽內部” 如果問題持續發生，請聯絡經銷商或 Epson 授權服務中心。
 閃爍	 閃爍	發生系統錯誤。	按住 Reset 至少三秒以重新啟動產品。 如果重新啟動無法解決問題，請洽詢經銷商或 Epson 授權服務中心。

附註：

如果想在沒有此產品的情況下繼續使用印表機，請參閱下列說明。

[🔗 第21頁“解決問題的方法”](#)

背面



① 供水管

將清水供應至產品。

② 排水管

釋放從產品中排出的清潔水。

③ 毯帶清潔槽排水管

將清潔水從印表機的毯帶清潔槽釋放至本產品。

使用須知

④ 毯帶清潔槽供水管

將清潔水從產品供應至印表機的毯帶清潔槽。

⑤ 手動閥

可開啓及關閉從產品到印表機的毯帶清潔槽的供應路徑。如果產品發生問題，請使用此項。

若要進行此操作，需要拆下旋在產品右側的護蓋。

基本操作

本章說明從啓動產品到工作結束的工作流程。

開始工作前的工作流程	1.印表機的作業前檢查
	2.檢查產品的狀態
	3.清潔棉絨收集器



工作結束時的工作流程	1.檢查產品的狀態
	2.印表機的當日結束檢查

附註：
若需有關如何操作印表機的資訊，請參閱印表機隨附的手冊。

開始工作前的工作流程

印表機的作業前檢查

進行印表機、排放設備等的作業前檢查，並開啓印表機。

當印表機電源開啓時，本產品會自動開啓。

如果產品漏水，請洽詢經銷商或 Epson 授權服務中心。



重要資訊：

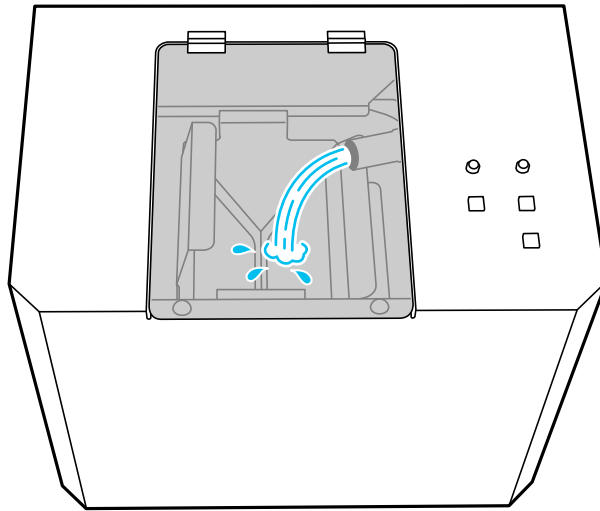
執行有關排放印表機清潔槽或重新塗膠的維護工作時，按下產品上的 Pause/Restart 鍵將其暫停，再開始工作。完成工作後，按住產品的 Reset 鍵至少三秒以重新開始操作。

檢查產品的狀態

查看維護護蓋，確認清潔水從印表機的毯帶清潔槽流入產品。

基本操作

如果印表機開機五分鐘後無法確認液體流動，則可能發生故障。聯絡經銷商或 Epson 授權服務中心。



產品會定期檢查清潔水的墨水密度。當清潔水的墨水密度過高時，清潔水會供應至產品，直到墨水密度降低為止。

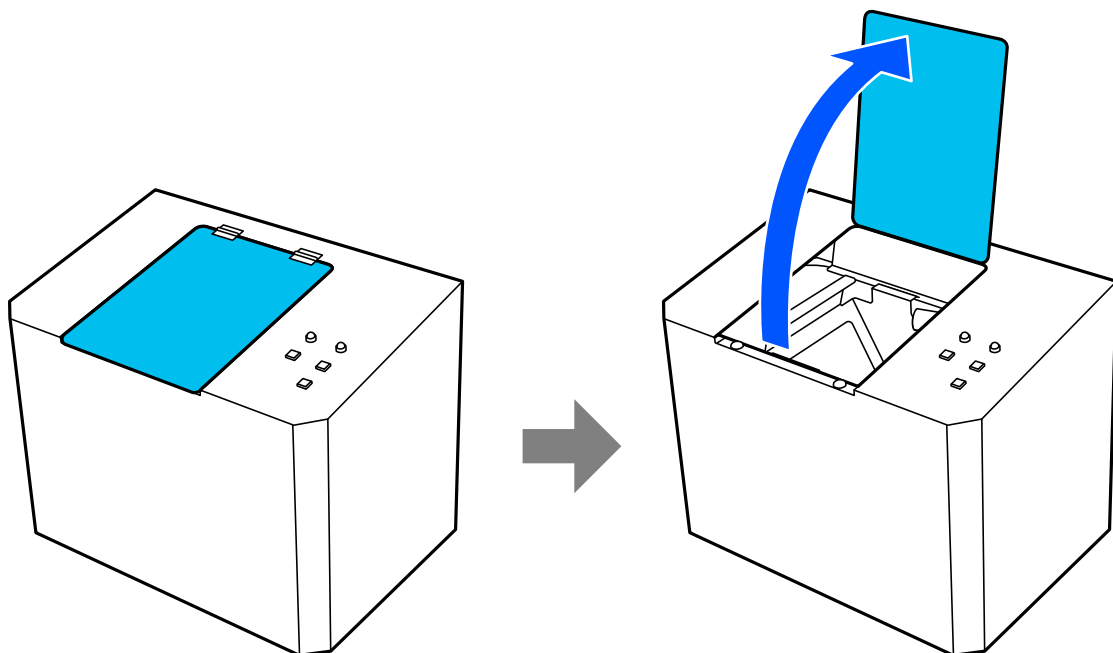
清潔棉絨收集器

清潔棉絨收集器。

個人防護裝備

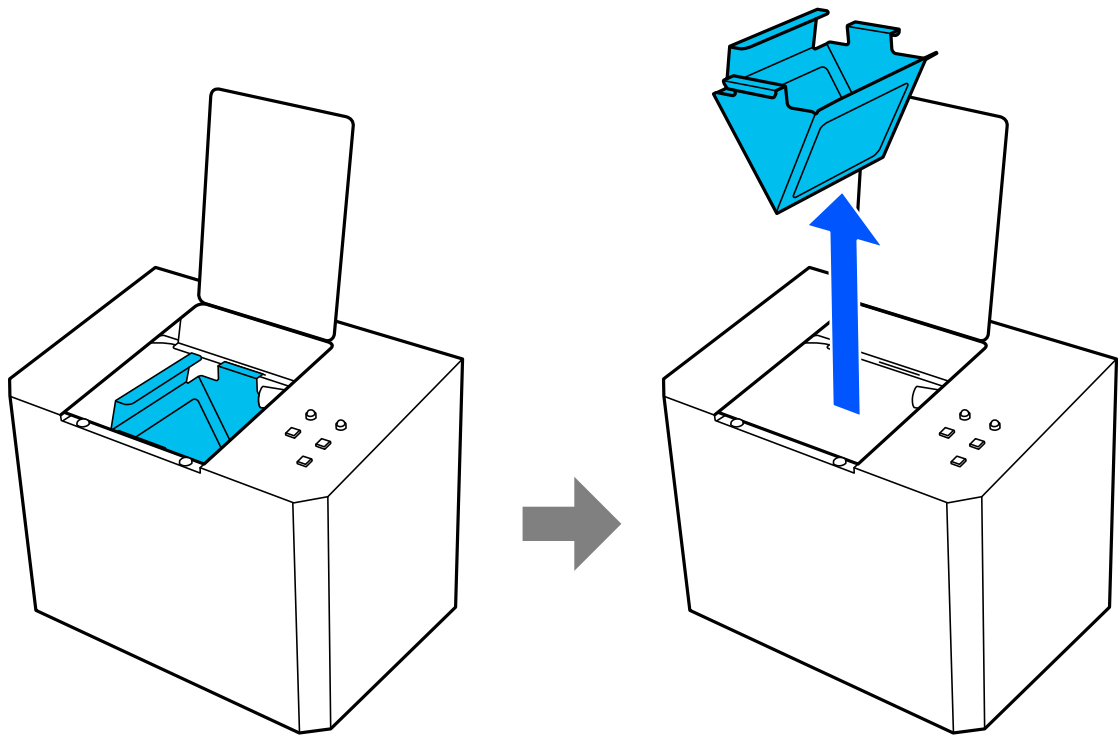
防護手套、防護衣、護目鏡

- 1 按 Pause/Restart 按鈕。
等待直到流入產品的清潔水流速變慢。
- 2 打開維護護蓋。



基本操作

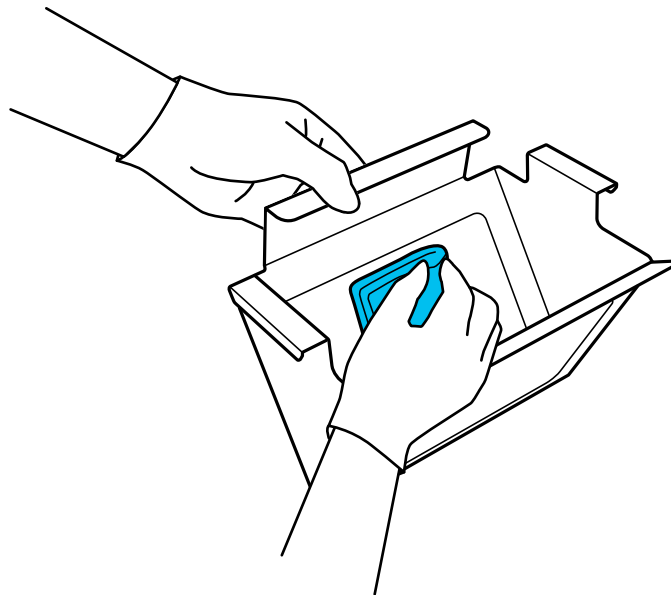
3 移除棉絨收集器。



4 使用刷子、清潔布或類似物品，清除棉絨收集器的棉絨和碎屑。

如果非常骯髒，將其浸泡在裝滿自來水的容器中以去除髒汙。

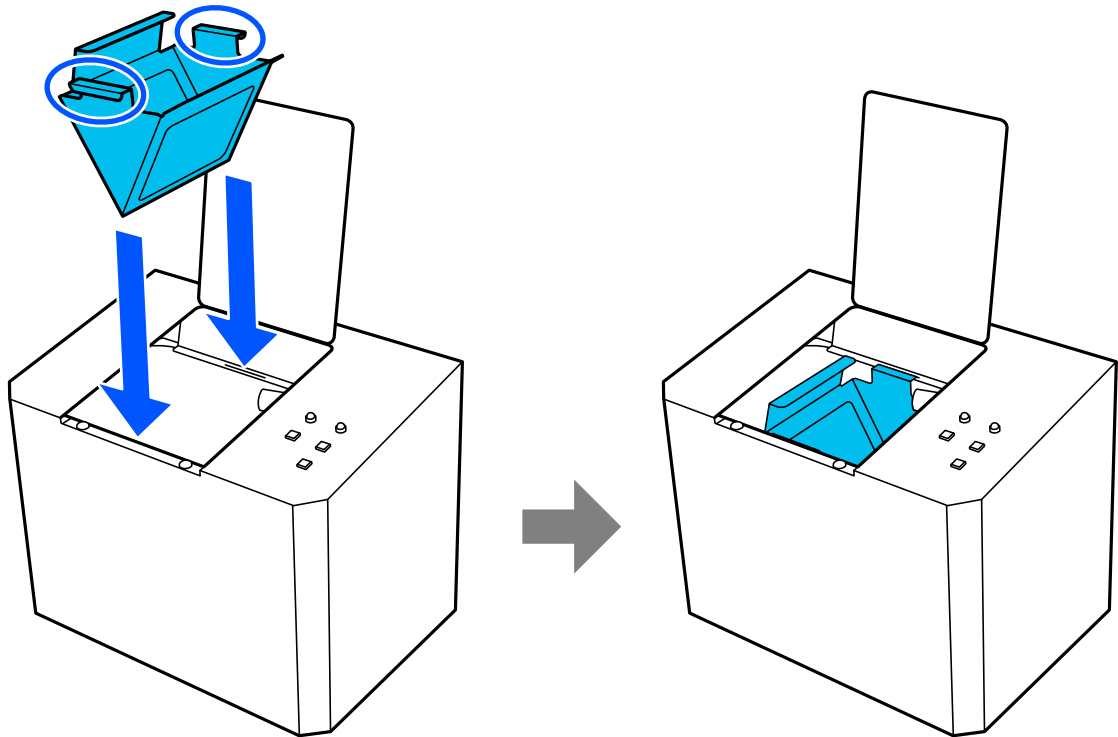
用過的刷子、清潔布及髒水被歸類為工業廢棄物。將其當作工業廢棄物妥善處置。



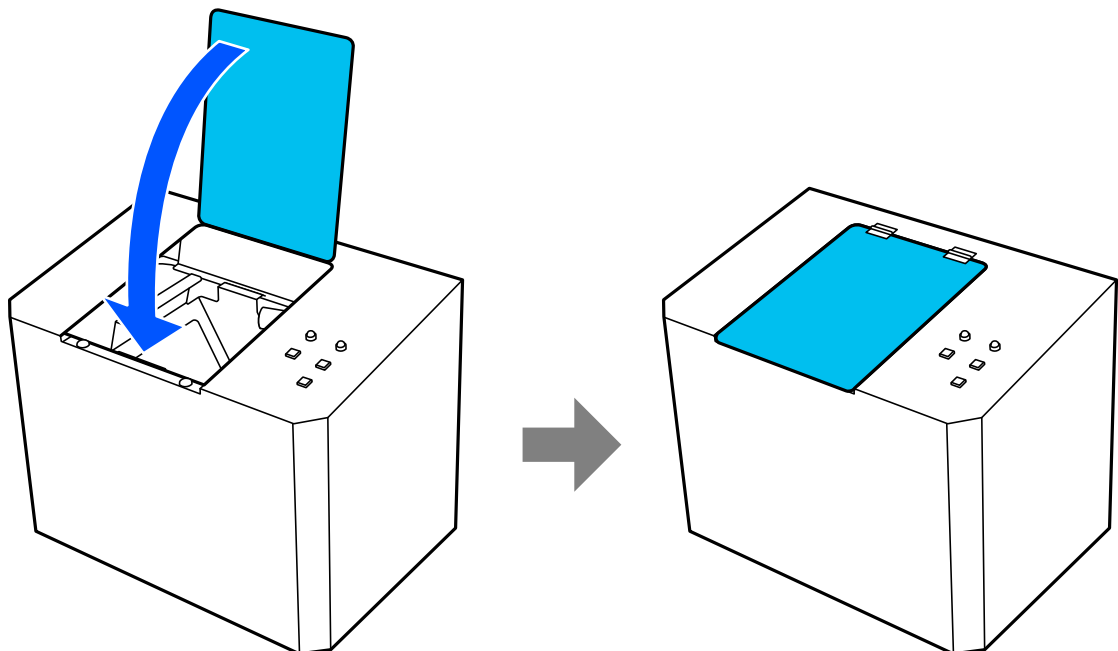
基本操作

5 將棉絨收集器恢復至原位。

將棉絨收集器的固定鉤裝到產品的邊緣，短邊在後，長邊在前。



6 闔上維護護蓋。



7 按 Pause/Restart 按鈕。

產品重新開始運作，清潔水流入產品。

工作結束時的工作流程

檢查產品的狀態

查看維護護蓋，確認清潔水從印表機的毯帶清潔槽流入產品。

累積過多棉絨時清潔棉絨收集器。

 [第13頁 “清潔棉絨收集器”](#)

如果液體已停止流動，請檢查狀態燈號並採取措施以解決問題。

 [第8頁 “瞭解狀態燈號”](#)

如果產品漏水，請洽詢經銷商或 Epson 授權服務中心。

印表機的當日結束檢查

執行當日結束檢查，包括印表機維護工作，並關閉印表機。

當印表機關閉時，本產品會自動關閉。



重要資訊：

執行有關排放印表機清潔槽或重新塗膠的維護工作時，按下產品上的 Pause/Restart 鍵將其暫停，再開始工作。完成工作後，按住產品的 Reset 鍵至少三秒以重新開始操作。

維護

本章說明執行適當維護作業的程序。

附註：
若需有關如何操作印表機的資訊，請參閱印表機隨附的手冊。

執行各種維護操作的時間點

項目	頻率	時間
清潔棉絨收集器	每天	開始工作前
清潔水槽內部	每三個月一次	開始工作前

清潔棉絨收集器

如需詳細資訊，請參閱下列說明。

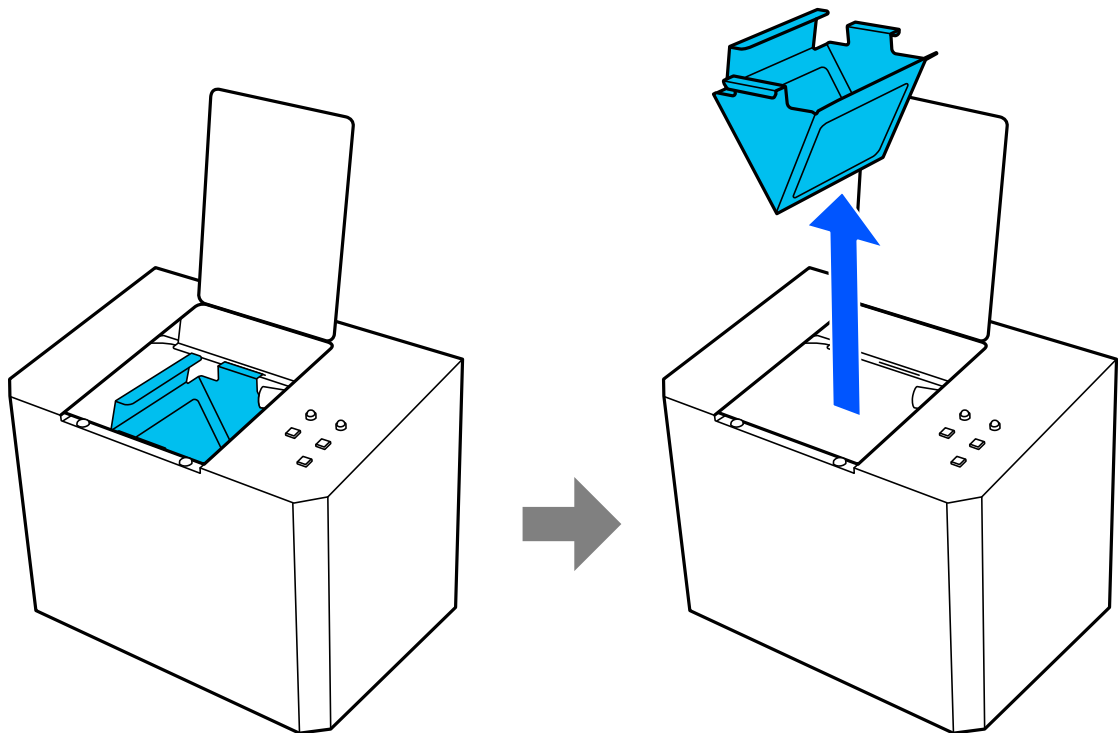
 [第13頁 “清潔棉絨收集器”](#)

清潔水槽內部

個人防護裝備	防護手套、防護衣、護目鏡
--------	--------------

- 1 開啓印表機上的排水閥。
- 2 按下產品上的 Drain 鍵。
Power 燈號快速閃爍，且清潔水從水槽排出。排放完成時，產品將會暫停。
- 3 打開維護護蓋並確定水槽中的水位已降到最低水位感測器。
- 4 關閉印表機的電源。
產品自動關閉。

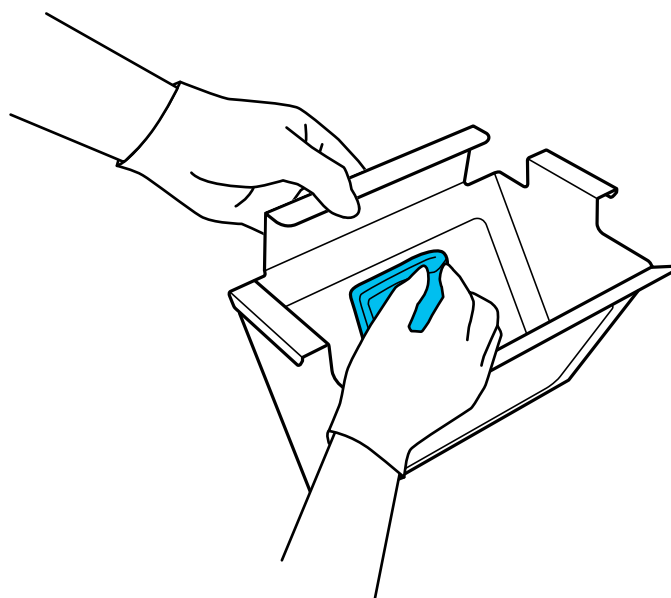
5 移除棉絨收集器。



6 使用刷子、清潔布或類似物品，清除棉絨收集器的棉絨和碎屑。

如果非常骯髒，將其浸泡在裝滿自來水的容器中以去除髒汙。

用過的刷子、清潔布及髒水被歸類為工業廢棄物。將其當作工業廢棄物妥善處置。

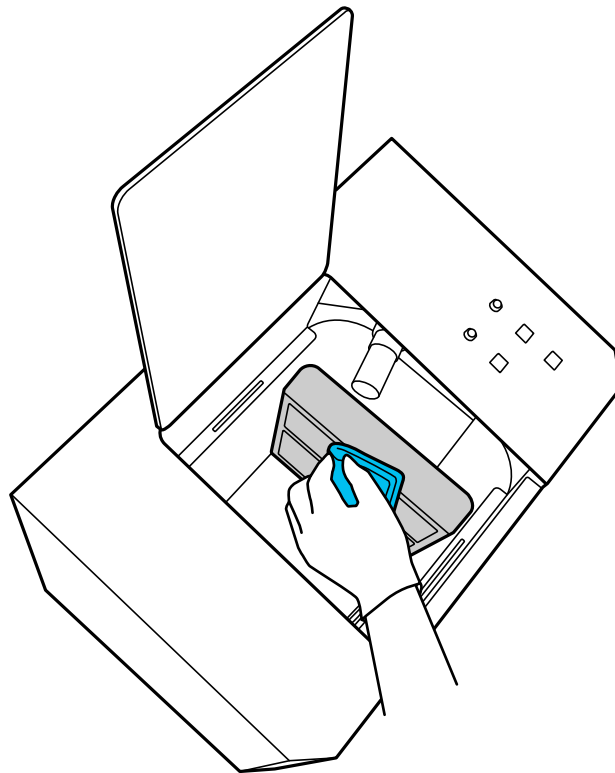


7 清除棉絨過濾網及水槽內部的棉絨和碎屑。

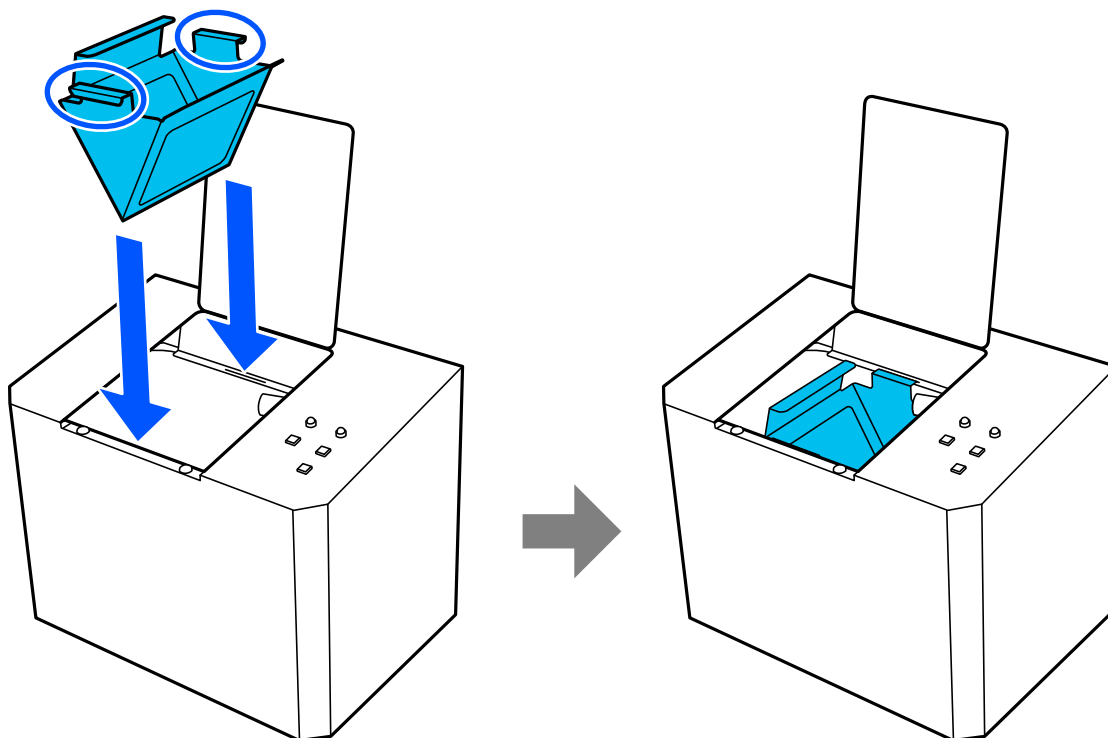
使用刷子、清潔布或類似物品，清除任何髒汙。

維護

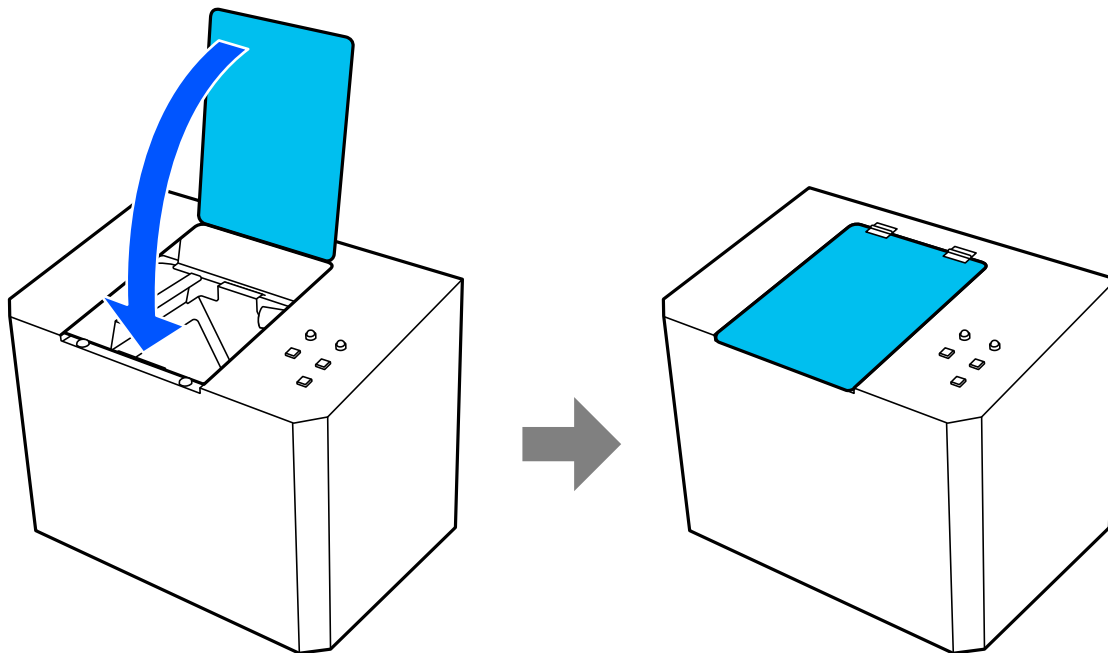
用過的刷子和清潔布被歸類為工業廢棄物。將其當作工業廢棄物妥善處置。



- 8 清除最低水位感測器和最高水位感測器的任何棉絨或碎屑。
- 9 將棉絨收集器恢復至原位。
將棉絨收集器的固定鉤裝到產品的邊緣，短邊在後，長邊在前。



- 10** 闔上維護護蓋。



- 11** 關閉印表機上的排水閥。

- 12** 開啓印表機的電源。

產品自動開啓。

- 13** 確定清潔水流入產品至少五秒。

如果產品啓動時水槽內只有少量清潔水，則會供應清水。

廢耗材的處置

殘留墨水或清潔水的廢耗材，例如用於維護的刷子和清潔布，被歸類為工業廢棄物。

請依照當地法令規定妥善處置這些物品。例如，聯絡工業廢棄物處置公司進行處置。在此情況下，請將「Safety Data Sheet (安全資料表)」交給工業廢棄物處置公司。
您可從 Epson 網站下載 Safety Data Sheet (安全資料表)。

解決問題的方法

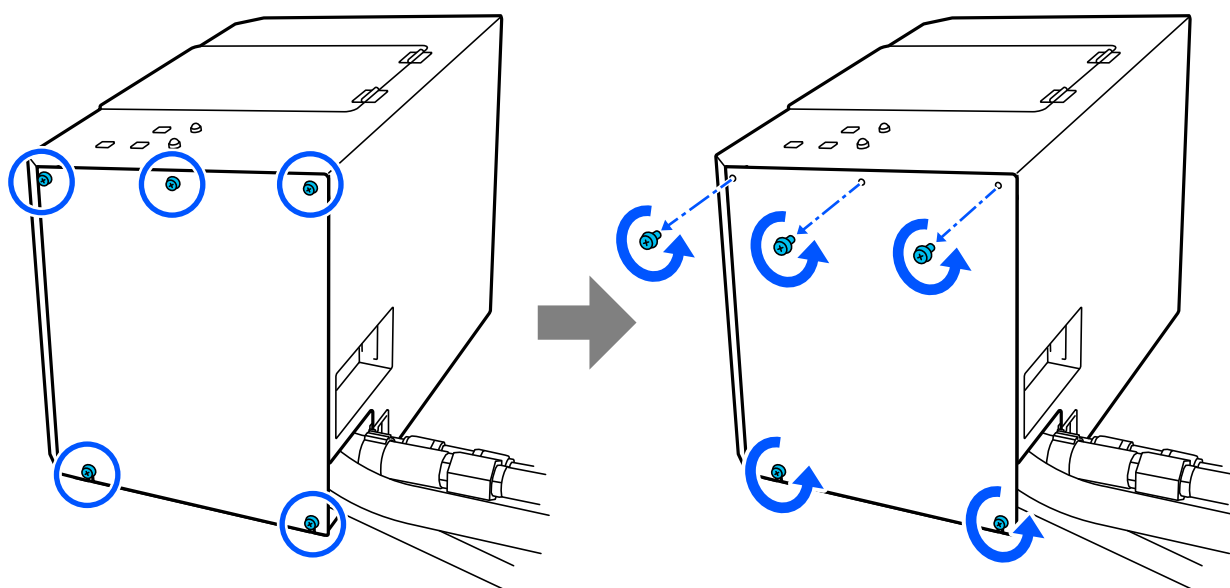
如果產品沒有正確運作或發生任何其他問題，請檢查狀態燈號。

 [第8頁 “瞭解狀態燈號”](#)

如果嘗試故障排除方法後仍無法解決問題，或產品漏水，請洽詢經銷商或 Epson 授權服務中心。

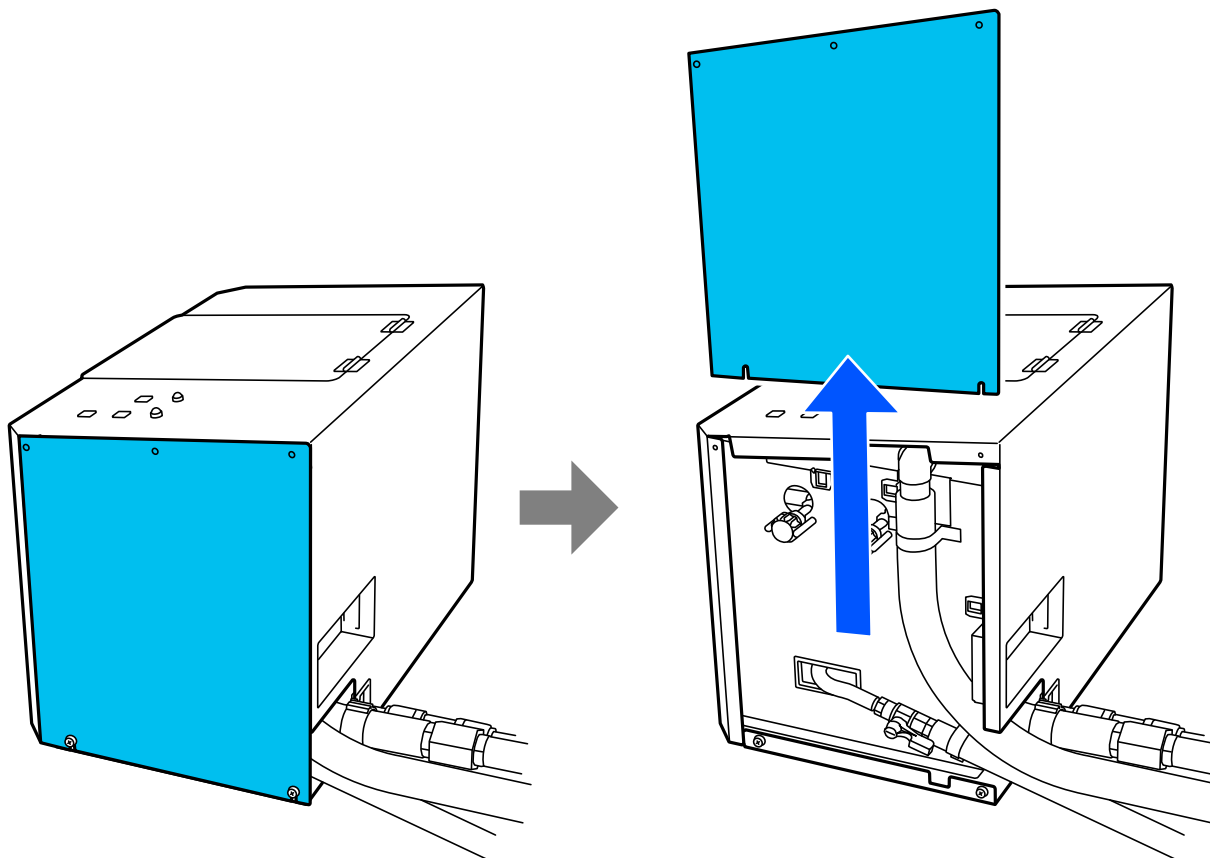
如果想在沒有此產品的情況下繼續使用印表機，請執行下列步驟。

- 1** 拆下產品右側的三支頂部螺絲，然後鬆開兩支底部螺絲。

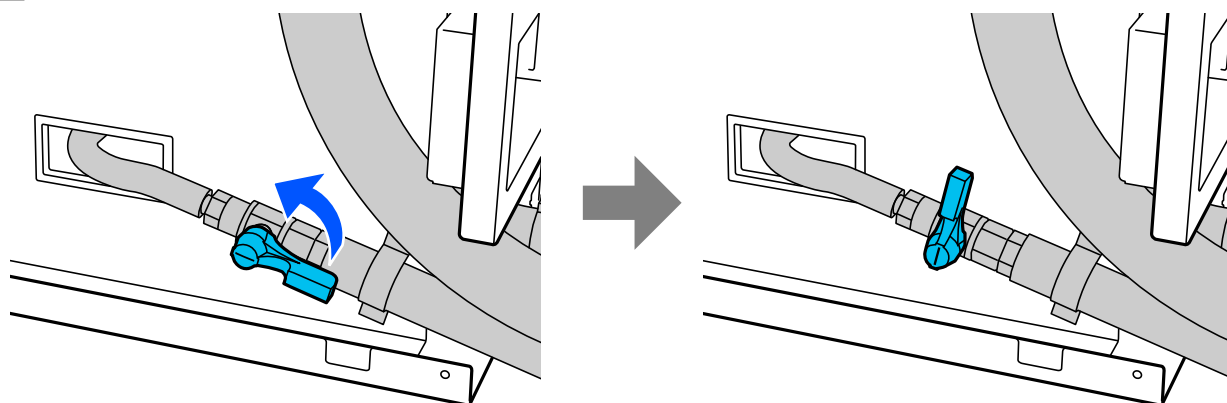


解決問題的方法

2 將護蓋往上滑並拆下。



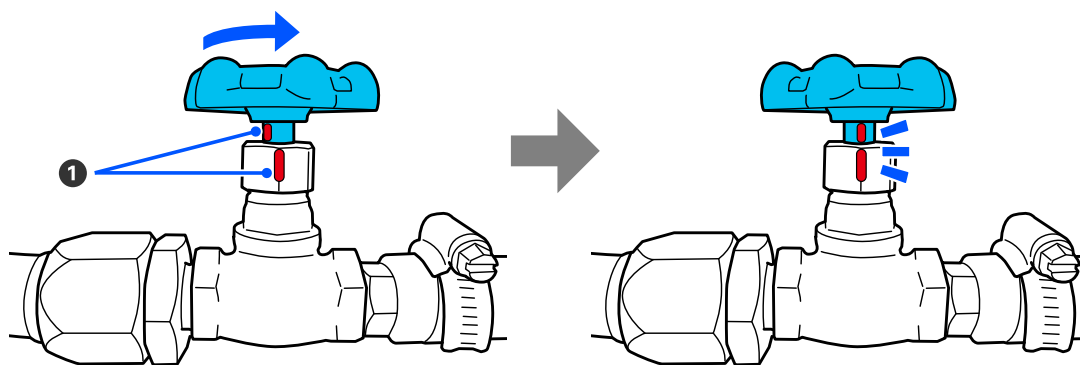
3 關閉手動閥。



4 對齊流量調整記號，開啓供應清水到印表機毯帶清潔槽的閥。

附註：
圖中的記號可能與實際記號不同。

解決問題的方法



1 流量調整記號

5

供水至印表機的毯帶清潔槽，並確定水流入水槽內。

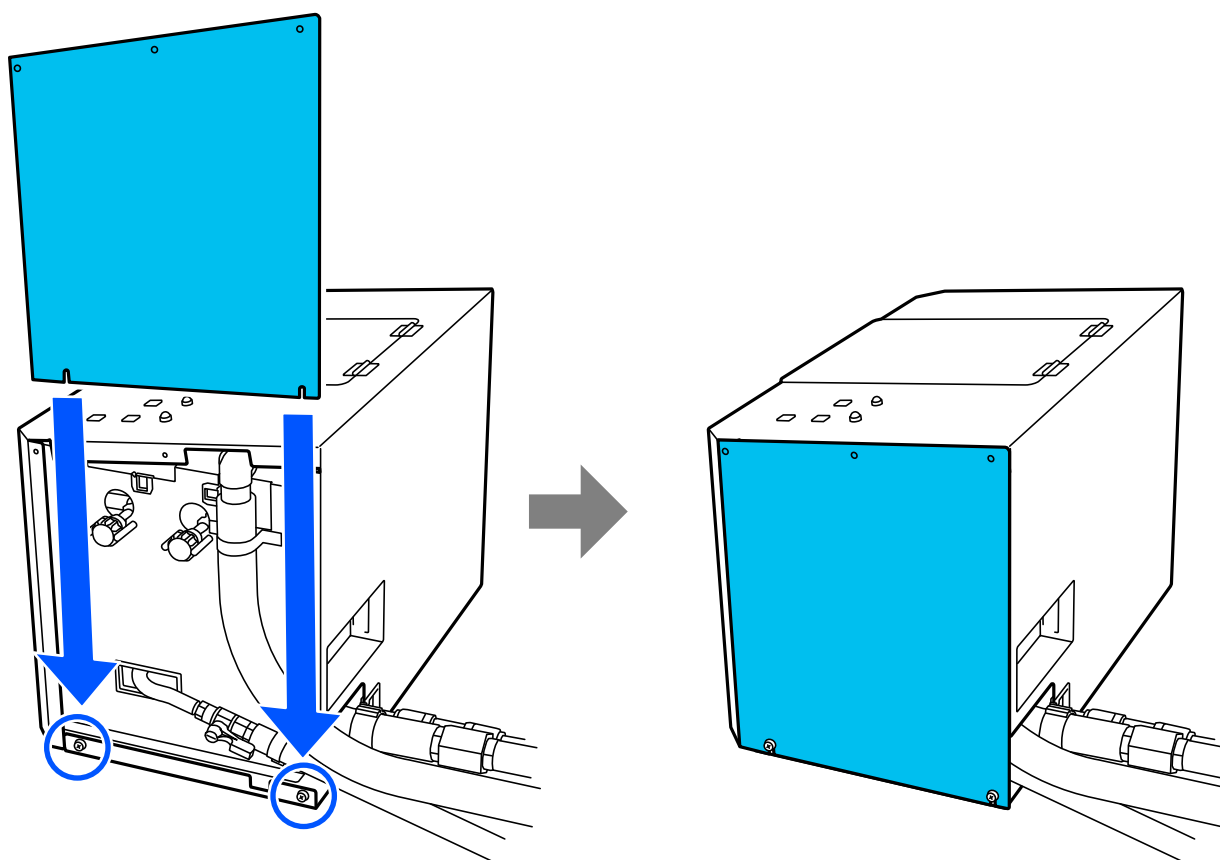
在印表機控制面板的 [Maintenance (維護)] 選單中輕觸 [Cleaning the Cleaning Tank (清潔清潔槽)] 或 [Belt Cleaning Unit Cleaning (毯帶清潔單元清潔)]。

檢查螢幕上的訊息，然後輕觸 [Start (開始)] 鍵。水會供應至清潔槽。

確認供水後，輕觸 [Done (完成)] 鍵停止供水。

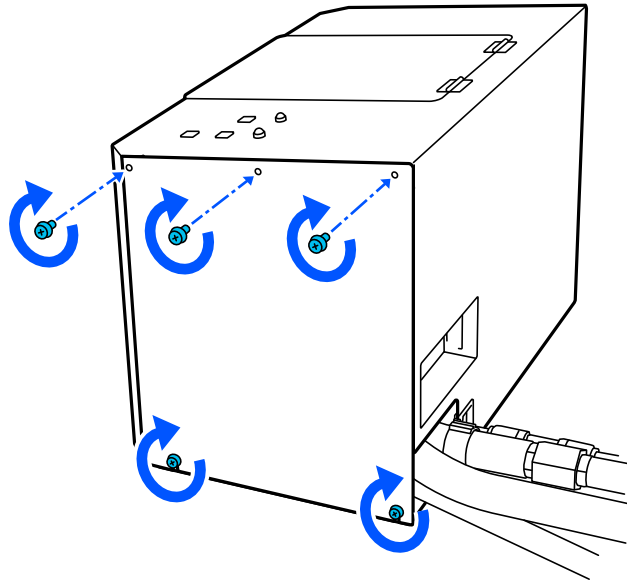
6

將護蓋上的凹口對齊產品右側底部的兩支螺絲，然後裝上護蓋。



解決問題的方法

- 7 鎖緊三支頂部螺絲，然後鎖緊兩支底部螺絲。



附錄

規格

印表機規格		
溫度及溼度 (無凝結狀態)	運作時 (印表機及產品運作期間)	20 至 30°C (68 至 86°F)，相對濕度 40 至 60%
	電源開啓時 (維護期間)	10 至 35°C (50 至 95°F)，相對濕度 35 至 80%
	運送時	-20 至 60°C (-4 至 140°F)，無凝結
噪音 (運作時)	60 dB 以下	
尺寸	458 mm (寬) x 300 mm (深) x 367 mm (高) (18.03 [寬] x 11.81 [深] x 14.45 [高] inch)	
工作空間	將產品安裝在針對要連接的印表機指定的工作空間內。	
重量 (水槽沒有水時)	13 kg (28.66 lb)	

工廠設施		
水	供水管	15 mm 內徑
	流量	65 至 150 L/h
	水溫	20 至 25°C (68 至 77°F)
廢水	排水管	25 mm 內徑