

Important Notice for Customers Using Water Recycling Unit and Acidic Ink

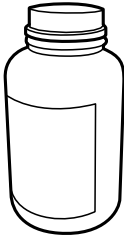
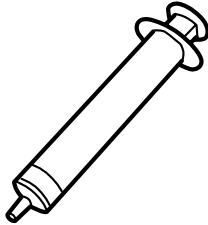
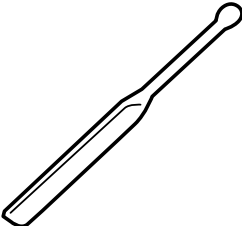
If the printer connected to the Water Recycling Unit uses acidic ink, foaming may occur in the printer's belt cleaning unit, causing foam to adhere to the printer's belt or overflow from the cleaning tank.

If foaming occurs in the printer's belt cleaning unit, follow the steps below to add antifoaming agent to the tank inside the Water Recycling Unit.

Note:

If you are not using the Water Recycling Unit, refer to the printer's User's Manual for the correct procedure. You can obtain the User's Manual from the Epson website. Enter the URL (<https://epson.sn>) in your browser, select your printer model, and download the "User's Manual".

Items to Prepare

Items to Prepare	Details/Usage	
Personal protective equipment (Protective gloves and clothing, eye protection)	Commercially available	Take precautions to prevent contact between the antifoaming agent and your skin or eyes.
Antifoaming agent 	Recommended product: KS-69	Used when foaming occurs in the printer's belt cleaning unit.
Syringe 	Commercially available	Used to measure the antifoaming agent. We recommend a syringe with a capacity of approximately 3 mL.
Stirring stick 	Commercially available	Used to mix the antifoaming agent added to the tank.

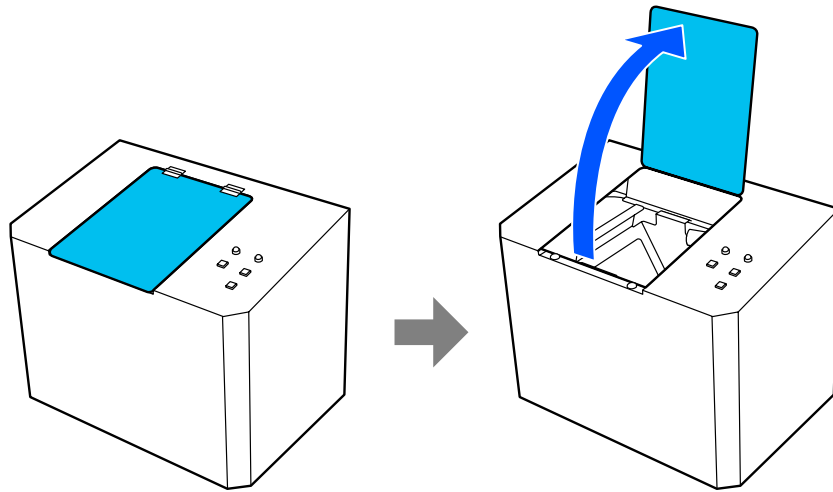
What to do

1

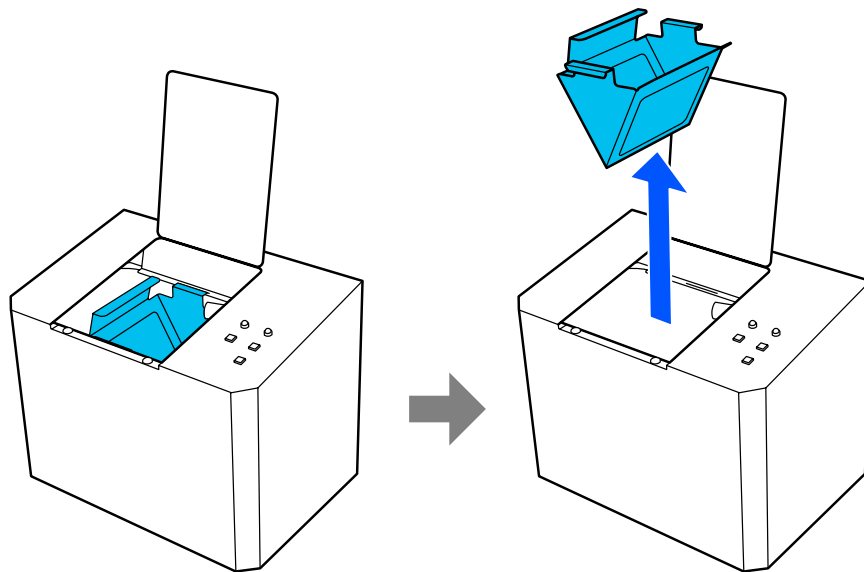
Press the Pause/Restart button.

Wait until the flow of cleaning water into the Water Recycling Unit. has slowed down.

2 Open the maintenance cover.

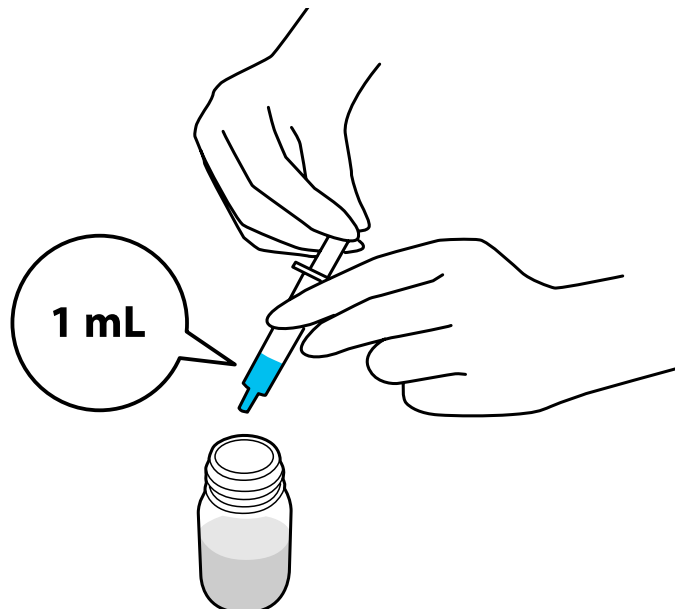


3 Remove the lint trap.



4 Use the syringe to measure exactly 1 mL of antifoaming agent.

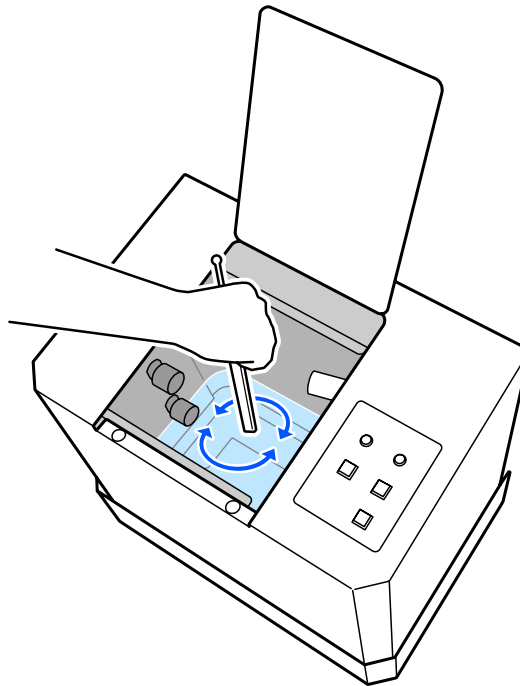
! Important:
Be sure to measure the amount of antifoaming agent accurately. Using too much antifoaming agent may reduce the adhesive strength of the glue applied to the printer's belt or cause it to peel off.



- 5** Add the antifoaming agent to the tank inside the Water Recycling Unit.

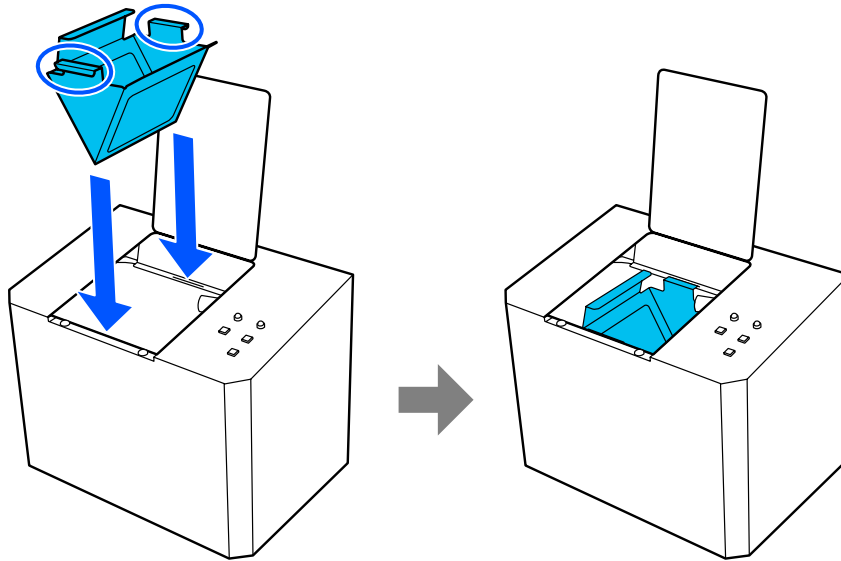


- 6** Use the stirring stick to mix and dissolve the antifoaming agent in the tank.

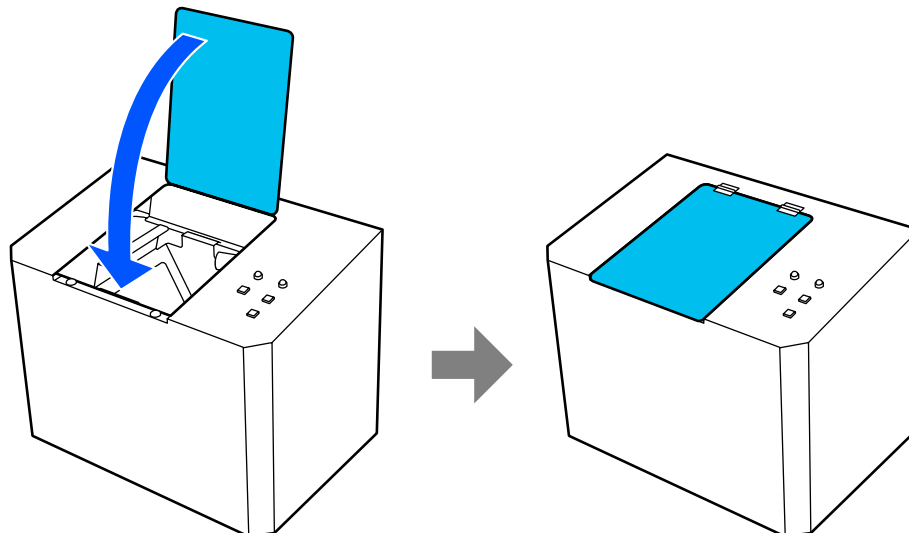


7 Return the lint trap to its original position.

Place the hooks of the lint trap over the edges of the Water Recycling Unit, with the short side at the back and the long side at the front.



8 Close the maintenance cover.



9 Press the Pause/Restart button.

The Water Recycling Unit starts operating again, and the cleaning water flows into it.

JA 水循環ユニットおよび酸性インクをご使用のお客様へのお願い

水循環ユニットを接続している印刷機が酸性インクを使用している場合、印刷機のベルト洗浄ユニットに泡立ちが発生し、印刷機のベルトに泡が付着したり洗浄槽から泡が溢れる可能性があります。

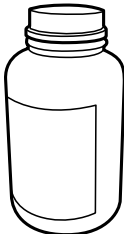
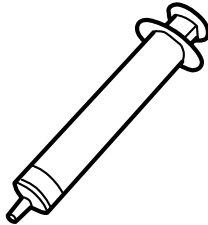
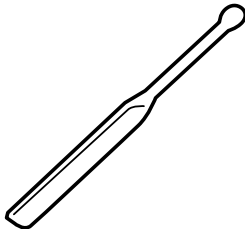
印刷機のベルト洗浄ユニットに泡立ちが発生したときは、以下の手順に従って水循環ユニットのタンク内に消泡剤を投入してください。

参考

水循環ユニットを使用していないときの手順は印刷機のマニュアルをご確認ください。

印刷機のマニュアルは epson.sn (ウェブサイト) から入手できます。インターネットブラウザに epson.sn と入力し、お使いの印刷機のモデルを選択して「ユーザーズマニュアル」をダウンロードしてください。

準備するもの

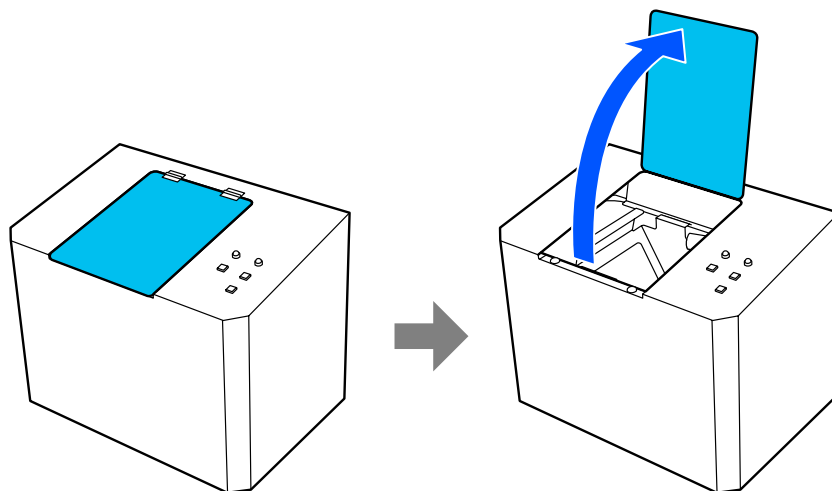
準備するもの		詳細・用途
個人用保護(保護手袋、目の保護具、防護服)	市販品	消泡剤が皮膚に付着したり目に入ったりしないように保護します。
消泡剤 	推奨品: KS-69	印刷機のベルト洗浄ユニットに泡立ちが発生したときに使います。
シリンジ 	市販品	消泡剤を測り取る際に使用します。3 mL 程度の容量をおすすめします。
かき混ぜ棒 	市販品	タンク内に投入した消泡剤をかき混ぜるときに使用します。

対処方法

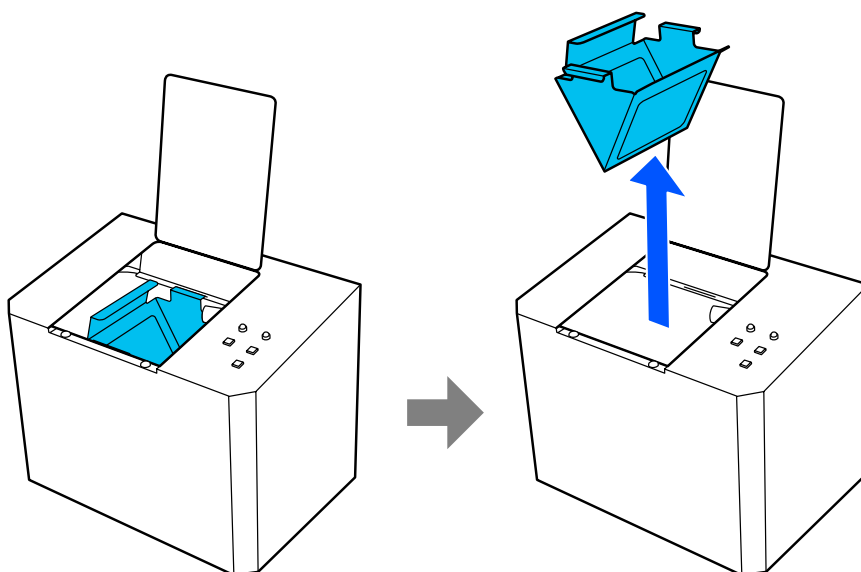
1 Pause/Restart ボタンを押します。

水循環ユニットへの洗浄水の流れが少なくなるまでお待ちください。

2 メンテナンスカバーを開けます。



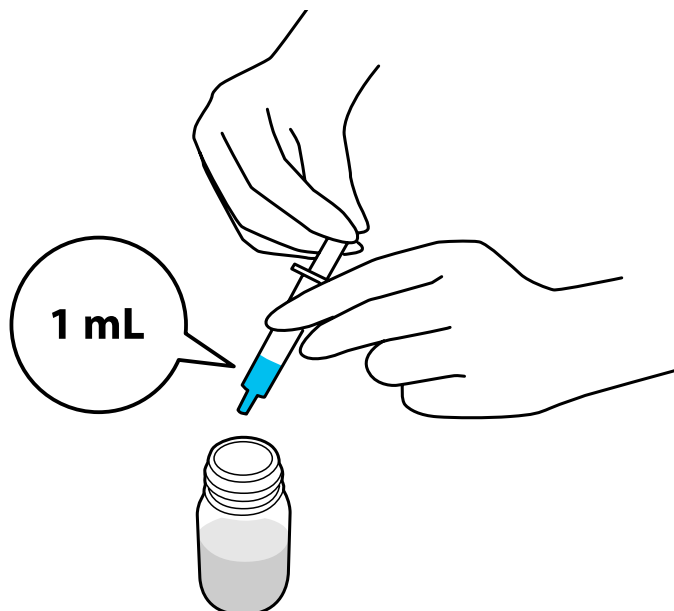
3 毛羽とりボックスを取り出します。



4 シリンジを使って消泡剤を 1 mL 測り取ります。

！重要

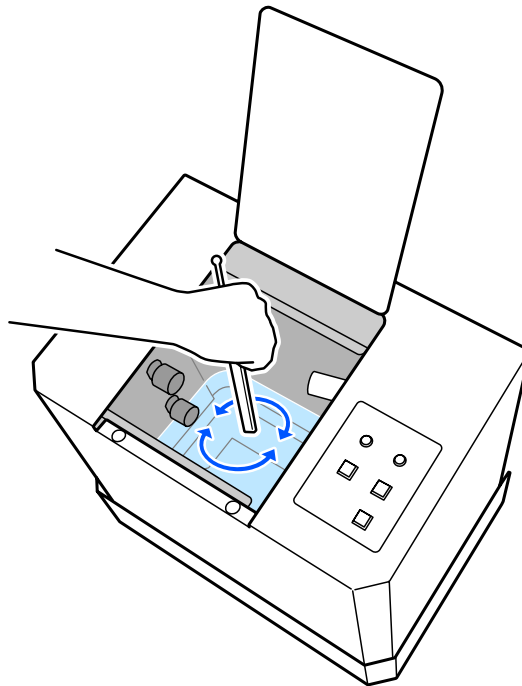
消泡剤の量は正確に測ってください。消泡剤の量が多すぎると印刷機のベルトに塗布しているグルー剤の粘着力が低下したり、はがれたりするおそれがあります。



5 水循環ユニットのタンク内に消泡剤を投入します。

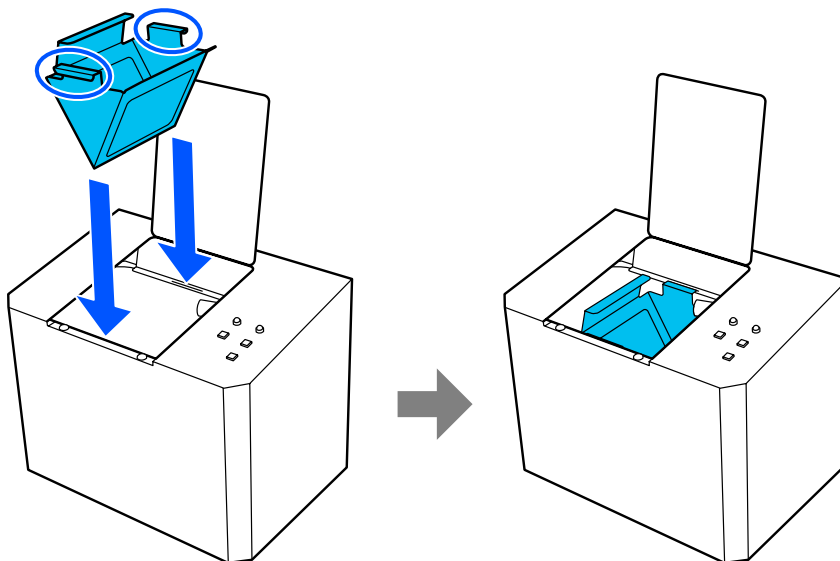


6 かき混ぜ棒を使ってタンク内に投入した消泡剤を混ぜ溶かします。

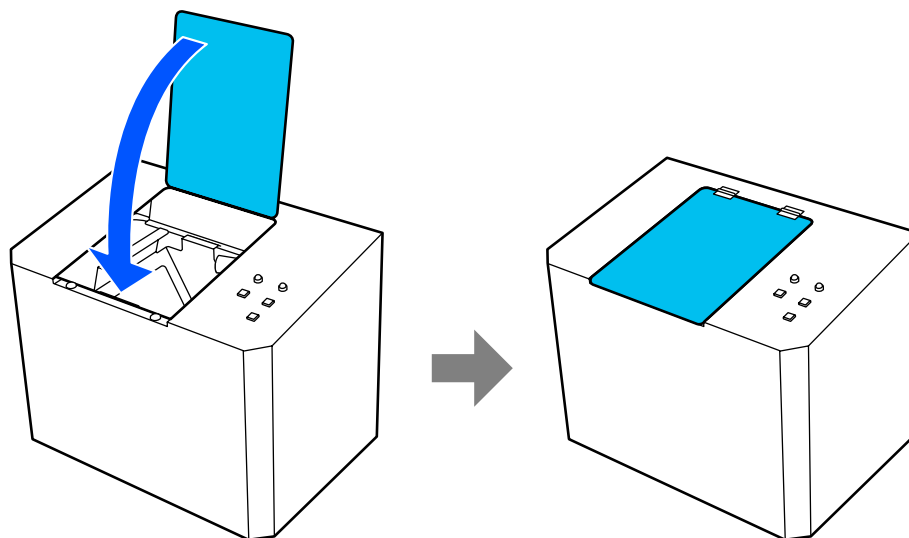


7 毛羽とりボックスをもとの位置に戻します。

毛羽とりボックスのフックの幅が短い方を水循環ユニット奥側、長い方を水循環ユニット手前側になるようにして、フックを水循環ユニットの切り欠きに引っ掛けます。



8 メンテナンスカバーを閉めます。



9 **Pause/Restart** ボタンを押します。

水循環ユニットの稼働が再開し、水循環ユニット内に洗浄水が流れ出します。