

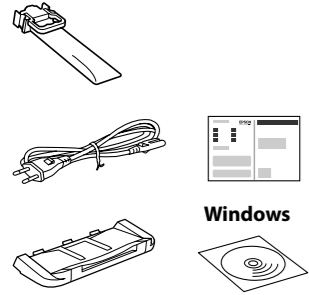
# EPSON WF-M5899 Series

EN Start Here  
TC 安裝說明

TH เริ่มต้นที่นี่  
ID Mulai di Sini



© 2023 Seiko Epson Corporation  
Printed in XXXXXX



Contents may vary by location.  
內裝物品隨地區而不同。  
รายการส่วนประกอบในกล่องอาจแตกต่างกันขึ้นอยู่กับภูมิภาค  
Konten dapat berbeda berdasarkan lokasi.

**Do not connect a USB cable unless instructed to do so.**  
除非有指示要求，否則請勿連接 USB 連接線。  
ห้ามเชื่อมต่อสาย USB นอกจากระบบแนะนำให้ทำเช่นนั้น  
Jangan sambungkan kabel USB, kecuali jika diminta untuk melakukannya.

## Setting Up the Printer

See this guide or Epson video guides for printer setup instructions. For information on using the printer, see the *User's Guide* on our Web site. Select **Support** to access the manuals.

請參閱本指南或 Epson 影片以瞭解印表機設定指引。關於適用印表機的資訊，請參閱我們網站上的進階使用說明。選取支援以存取該手冊。

ดูคู่มือหรือคู่มือวิดีโอของ Epson สำหรับคำแนะนำในการตั้งค่าเครื่องพิมพ์ สำหรับข้อมูลเกี่ยวกับการใช้เครื่องพิมพ์ ให้ดูที่คู่มือผู้ใช้ บนเว็บไซต์ของเรา เลือกการสนับสนุน เพื่อเข้าถึงคู่มือต่างๆ

Lihat petunjuk ini atau panduan video Epson untuk instruksi pengaturan printer. Untuk informasi mengenai penggunaan printer, lihat *Panduan Pengguna* di situs Web kami. Pilih **Dukungan** untuk mengakses panduan pengguna.



**1** Remove all protective materials.  
去除所有保護材料。  
แกะวัสดุป้องกันทั้งหมดออก  
Lepaskan semua bahan pelindung.

**Do not dispose. Attach them when transporting.**  
請勿棄置。在運輸時附帶它們。  
อย่าทิ้งวัสดุป้องกัน เก็บไว้เพื่อนำมาใช้เวลาขนย้ายเครื่อง  
Jangan dibuang. Pasang bahan pelindung saat unit persediaan tinta diangkut.

**2** Insert the output tray.  
插入出紙匣。  
ใส่ถาดรับกระดาษออก  
Masukkan baki keluaran.

**3** Connect the power cable.  
連接電源線。  
เสียบสายไฟ  
Masukkan kabel tenaga.

**4** Select a language, country and time.  
選擇語言、國家及時間。  
เลือกภาษา ประเทศ และเวลา  
Pilih bahasa, negara, dan waktu.

**5** Open the BK ink tray.  
開啟 BK 墨水匣。  
Buka.

**6** Press the BK ink tray, and then pull it out.  
按下 BK 墨水匣，然後將其拉出。  
กดถาดน้ำหมึก BK จากนั้นดึงออก  
Tekan baki tinta BK, lalu tarik keluar.

**7** Shake the ink supply unit 10 times well.  
充分搖動墨水海量包 10 次。  
เขย่าชุดน้ำหมึกพิมพ์ 10 ครั้งด้วย  
Kocok unit persediaan tinta 10 kali dengan baik.

For the initial setup, make sure you use the ink supply units that came with this printer. These ink supply units cannot be saved for later use. The initial ink supply units will be partly used to charge the print head. These ink supply units may print fewer pages compared to subsequent ink supply units.

對於初始設定，請確認使用本印表機附帶的墨水海量包。這些墨水海量包不可儲存以供將來使用。初始墨水海量包會有一部分被用於填充印字頭。這些墨水海量包可能較隨後的供墨單元列印更少頁數。

สำหรับการตั้งค่าเริ่มต้น คุณจะต้องใช้ชุดน้ำหมึกพิมพ์ที่มาพร้อมกับเครื่องพิมพ์ ชุดน้ำหมึกพิมพ์ ไม่สามารถเก็บไว้เพื่อใช้ในภายหลังได้ ชุดน้ำหมึกพิมพ์เริ่มต้นจะถูกใช้บางส่วนเพื่อชาร์จหัวพิมพ์ ชุดน้ำหมึกพิมพ์เหล่านี้อาจพิมพ์ได้จำนวนหน้า น้อยกว่าเมื่อเปรียบเทียบกับชุดน้ำหมึกพิมพ์ที่ใช้งานต่อจากนั้น

Untuk pengaturan awal, pastikan Anda menggunakan unit persediaan tinta yang disertakan dengan printer ini. Unit persediaan tinta ini tidak dapat disimpan untuk digunakan pada lain waktu. Unit persediaan tinta awal akan digunakan sebagian untuk mengisi kepala cetak. Unit persediaan tinta ini akan mencetak lebih sedikit halaman dibandingkan dengan unit persediaan tinta berikutnya.

**8** Unpack the ink supply unit.  
打開包裝，取出墨水海量包。  
Buka kemasan.

**9** Fit the ink supply unit into the ink tray.  
安裝墨水海量包至墨水匣。  
ใส่ชุดน้ำหมึกพิมพ์ลงในถาดหมึก  
Pasang unit persediaan tinta ke dalam baki tinta.

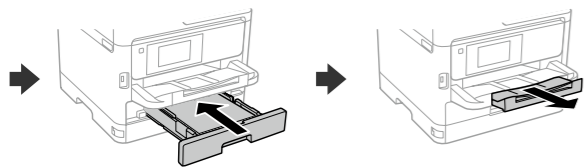
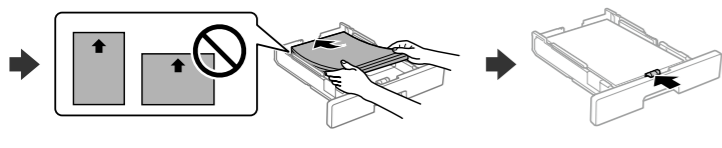
**10** Insert and close the ink tray.  
插入並合上墨水匣。  
ใส่เข้าไปและปิด  
Masukkan dan tutup.

**11** Wait until the charging is finished.  
等待至填充完成。  
รอก่อนกว่าการชาร์จจะเสร็จสิ้น  
Tunggu hingga pengisian daya selesai.



**12** Load paper in the paper cassette with the printable side facing down.  
將紙張的列印面朝下放入紙匣。  
ใส่กระดาษลงในถาดกระดาษ โดยคว่ำหน้าที่จะพิมพ์ลง  
Masukkan kertas ke baki kertas dengan bagian cetak menghadap ke bawah.





▼ Plain paper  
普通紙  
กระดาษธรรมดา  
Kertas biasa

▼ Thick paper  
厚紙  
กระดาษหนา  
Kertas tebal

**Do not load paper above the ▼ arrow mark inside the edge guide.**  
放入的紙張厚度請勿超出紙張邊緣定位器內側的 ▼ 箭頭標記。  
อย่าโหลดกระดาษสูงกว่าเครื่องหมายลูกศร ▼ ที่อยู่ด้านในของขอบนำกระดาษ  
**Jangan masukkan kertas melebihi tanda panah ▼ sesuai panduan tepi di bagian dalam.**

**13** Set the paper size and paper type for the paper cassette. You can change these settings later.  
設定紙匣的紙張大小及紙張種類。您可於稍後變更這些設定。  
กำหนดค่าขนาดและประเภทกระดาษสำหรับถาดจ่ายกระดาษ คุณสามารถเปลี่ยนการตั้งค่าได้ในภายหลัง  
Atur ukuran dan jenis kertas untuk baki kertas. Anda dapat mengubah pengaturan ini pada lain waktu.

**14** When the paper setting is complete, the print quality adjustment screen is displayed. Follow the on-screen instructions to perform adjustments.  
紙張設定完成後，列印品質調整畫面隨即顯示。遵循畫面上的說明執行調整。  
เมื่อทำการตั้งค่ากระดาษเสร็จสิ้น หน้าจอปรับคุณภาพงานพิมพ์จะแสดงขึ้น ทำตามคำแนะนำบนหน้าจอเพื่อทำการปรับ  
Setelah pengaturan kertas selesai, layar penyesuaian kualitas cetak ditampilkan. Ikuti instruksi di layar untuk melakukan penyesuaian.

**15** Confirmation  
To start Fax Setting Wizard, connect the phone line and touch Proceed.  
This wizard may take some time to complete. Communication is unavailable while changing settings. Select (X) to cancel the fax setting wizard.

Make the fax settings. You can change these settings later. If you do not want to make settings now, close the fax settings screen.

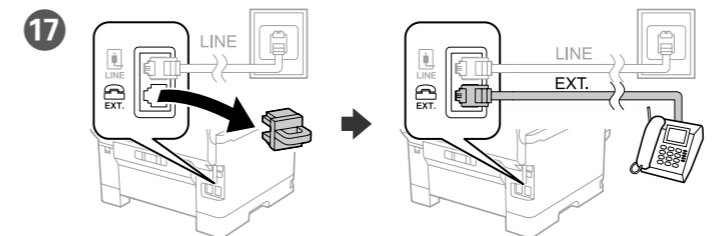
進行傳真設定。您可於稍後變更這些設定。如果不想現在進行設定，請關閉傳真設定畫面。  
ทำการตั้งค่าแฟกซ์ คุณสามารถเปลี่ยนการตั้งค่าได้ในภายหลัง ถ้าคุณไม่ต้องการทำการตั้งค่าในตอนนี ให้ปิดหน้าจอการตั้งค่าแฟกซ์  
Lakukan pengaturan faks. Anda dapat mengubah pengaturan ini pada lain waktu. Jika Anda tidak ingin membuat pengaturan sekarang, tutup layar pengaturan faks.

**16** Connect a phone cable.  
連接電話線。  
เชื่อมต่อสายโทรศัพท์  
Hubungkan kabel telepon.

	Connecting to PSTN or PBX 連接至 PSTN 或 PBX การเชื่อมต่อกับ PSTN หรือ PBX Menghubungkan ke PSTN atau PBX
	Connecting to DSL or ISDN 連接至 DSL 或 ISDN การเชื่อมต่อกับ DSL หรือ ISDN Menghubungkan ke DSL atau ISDN

Available phone cable	RJ-11 Phone Line / RJ-11 Telephone set connection.
可用的電話線	RJ-11 電話線 / RJ-11 電話機連接。
สายโทรศัพท์ที่ใช้ได้	การเชื่อมต่อสายโทรศัพท์ RJ-11 / ชุดโทรศัพท์ RJ-11
Kabel telepon yang tersedia	Saluran Telepon RJ-11/Sambungan set telepon RJ-11.

Depending on the area, a phone cable may be included with the printer, if so, use the cable.  
視所在地區而定，印表機可能附有電話線；如果附有電話線，請使用這條纜線。  
อาจมีสายโทรศัพท์ใหม่พร้อมกันเครื่องพิมพ์โดยขึ้นอยู่กับพื้นที่ หากมี ให้ใช้สายดังกล่าว  
Tergantung pada areanya, kabel telepon akan disertakan dengan printer, jika demikian, gunakan kabel tersebut.



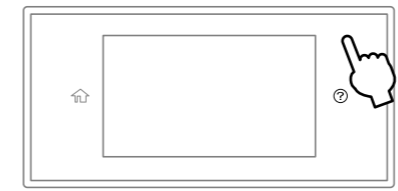
If you want to share the same phone line as your telephone, remove the cap and then connect the telephone to the EXT. port.  
如果想要與電話共用同一條電話線，請拆下護蓋並將電話連接到 EXT. 埠。  
ถ้าคุณต้องการใช้สายโทรศัพท์เดียวกันร่วมกับเครื่องโทรศัพท์ปกติ ให้ถอดฝาปิด จากนั้นเชื่อมต่อโทรศัพท์เข้ากับพอร์ต EXT.  
Jika Anda ingin berbagi saluran telepon yang sama dengan telepon Anda, lepaskan tutupnya dan hubungkan telepon ke port EXT.

**18** Connect your computer or smart device with the printer. Visit the website to install software and configure the network. Windows users can also install software and configure the network using the CD supplied.  
連接您的電腦或智慧型裝置與印表機。請瀏覽網站以安裝軟體和設定網路。Windows 使用者還可以使用提供的光碟安裝軟體和設定網路。  
เชื่อมต่อคอมพิวเตอร์หรืออุปกรณ์สมาร์ทกับเครื่องพิมพ์ ไปที่เว็บไซต์เพื่อติดตั้งซอฟต์แวร์และกำหนดค่าเครือข่าย นอกจากนี้ผู้ใช้ Windows ยังสามารถติดตั้งซอฟต์แวร์และกำหนดค่าเครือข่ายโดยใช้แผ่น CD ที่ให้มาได้  
Hubungkan komputer atau perangkat pintar Anda dengan printer. Kunjungi situs web untuk menginstal perangkat lunak dan mengonfigurasi jaringan. Pengguna Windows juga dapat menginstal perangkat lunak dan mengonfigurasi jaringan menggunakan CD yang disediakan.



## Troubleshooting

For troubleshooting, press for assistance. This feature provides step by step and animation instructions for most issues such as adjusting print quality and loading paper.  
若要進行故障排除，請按下 以獲取協助。該功能提供針對大多數問題的逐步和動畫操作指引，例如調整列印品質和裝入紙張。  
สำหรับการแก้ไขปัญหาเบื้องต้น กดปุ่ม เพื่อขอความช่วยเหลือ คุณสมบัตินี้ให้ขั้นตอนการทำงานและคำแนะนำเป็นภาพเคลื่อนไหวสำหรับแก้ไขปัญหาทั่วไป เช่น การปรับคุณภาพการพิมพ์ และการโหลดกระดาษ  
Untuk penyelesaian masalah, tekan untuk mendapatkan bantuan. Fitur ini menyediakan instruksi lengkap disertai gambar untuk mengatasi berbagai masalah, seperti menyesuaikan kualitas cetak dan mengisi kertas.



## Information for Users in Taiwan Only / 此資訊僅適用於台灣地區

- 產品名稱：多功能印表機
- 額定電壓：AC 100-240 V
- 額定頻率：50-60 Hz
- 耗電量：
  - 單機複印時：約 30 W
  - 就緒模式：約 15.4 W
  - 睡眠模式：約 1.2 W
  - 關機模式：約 0.2 W
- 額定電流：1.0-0.6 A
- 製造年份、製造號碼和生產國別：見機體標示

警告  
檢修本產品之前，請先拔掉本產品的電源線。

功能規格  
 □ 列印方式：微針點壓電噴墨技術  
 □ 解析度：最大可達 1200 x 2400 dpi  
 □ 適用系統：
 

- Windows Vista\*, Windows 7, Windows 8/8.1, Windows 10, Windows 11以上版本
- Windows XP SP3(32-bit)
- Windows XP Professional x64 Edition SP2
- Windows Server\* 2003(SP2)以上版本\*
- (\* 僅限印表機驅動程式與掃描器驅動程式。)
- Mac OS X 10.9.5以上版本, macOS 11以上版本

使用方法  
請參閱線上使用手冊

緊急處理方法  
發生下列狀況時，請先拔下印表機的電源線並洽詢Epson授權服務中心：  
 □ 電源線或插頭損壞  
 □ 有液體噴灑到印表機  
 □ 印表機摔落或機殼損壞  
 □ 印表機無法正常操作或是列印品質與原來有明顯落差

製造商：SEIKO EPSON CORPORATION  
 地址：3-5, Owa 3-chome, Suwa-shi, Nagano-ken 392-8502 Japan  
 電話：81-266-52-3131  
 進口商：台灣愛普生科技股份有限公司  
 地址：台北市信義區松仁路 100 號 15 樓  
 電話：(02) 8786-6688 (代表號)

注意事項  
 □ 只能使用印表機標籤上所註明的電源規格。  
 □ 請保持工作場所的通風良好。  
 「限用物質含有情況」標示內容，請至下列網址查詢。  
 URL：http://www.epson.com.tw/TW\_RoHS

NCC警告  
 取得審驗證明之低功率射頻器材，非經核准，公司、商號或使用者均不得擅自變更頻率、加大功率或變更原設計之特性及功能。  
 低功率射頻器材之使用不得影響飛航安全及干擾合法通信；經發現有干擾現象時，應立即停用，並改善至無干擾時方得繼續使用。前述合法通信，指依電信管理法規定作業之無線電通信。  
 低功率射頻器材須忍受合法通信或工業、科學及醫療用電波輻射性電機設備之干擾。  
 應避免影響附近雷達系統之操作。  
 高增益指向性天線只得應用於固定式點對點系統。

General Notice: Other product names used herein are for identification purposes only and may be trademarks of their respective owners. Epson disclaims any and all rights in those marks.  
 Maschinenlärminformations-Verordnung 3. GPSGV: Der höchste Schalldruckpegel beträgt 70 dB(A) oder weniger gemäß EN ISO 7779.  
 Das Gerät ist nicht für die Benutzung im unmittelbaren Gesichtsfeld am Bildschirmarbeitsplatz vorgesehen. Um störende Reflexionen am Bildschirmarbeitsplatz zu vermeiden, darf dieses Produkt nicht im unmittelbaren Gesichtsfeld platziert werden.  
 Для пользователей из России срок службы: 5 лет.  
 AEEE Yönetmeliğine Uygundur.  
 Ürünün Sanayi ve Ticaret Bakanlığınca tespit ve ilan edilen kullanma ömrü 5 yıldır.  
 Tüketicilerin şikayet ve itirazları konusundaki başvuruları tüketici mahkemelerine ve tüketici hakem heyetlerine yapabilir.  
 Üretici: SEIKO EPSON CORPORATION  
 Adres: 3-5, Owa 3-chome, Suwa-shi, Nagano-ken 392-8502 Japan  
 Tel: 81-266-52-3131  
 Web: http://www.epson.com/

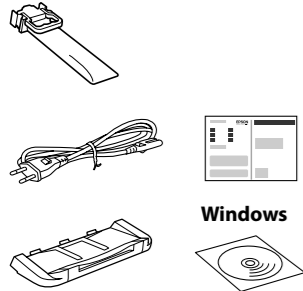
The contents of this manual and the specifications of this product are subject to change without notice.



# EPSON WF-M5899 Series

VI **Bắt đầu tại đây**  
MS **Mula di Sini**

HI **यहाँ आरंभ करें**  
MN **Энд эхэл**



Nội dung có thể thay đổi theo địa điểm.  
Kandungan mungkin berbeza mengikut lokasi.  
सामग्री स्थान के अनुसार भिन्न हो सकती है।  
Агуулга нь байршлаас хамаарч харилцан адилгүй байж болно.



Không kết nối cáp USB trừ khi được hướng dẫn làm như vậy.  
Jangan sambungkan kabel USB kecuali diarah berbuat demikian.  
USB केबल को तब तक कनेक्ट न करें, जब तक आपको ऐसा करने के लिए न कहा जाए।  
Заавраас бусад тохиолдолд USB кабель холбож болохгүй.

## Setting Up the Printer

Xem hướng dẫn này hoặc hướng dẫn bằng video của Epson để biết hướng dẫn cài đặt máy in. Để biết thông tin về cách sử dụng máy in, hãy xem **Số hướng dẫn sử dụng** trên trang web của chúng tôi. Chọn **Hỗ trợ** để truy cập hướng dẫn.

Lihat panduan ini atau panduan video Epson untuk mendapatkan arahan penyediaan pencetak. Untuk mendapatkan maklumat tentang penggunaan pencetak, lihat **Panduan Pengguna** pada Laman web kami. Pilih **Sokongan** untuk mengakses manual.

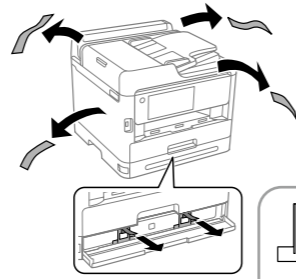
प्रिंटर सेट करने के निर्देश देखने के लिए ये गाइड या Epson वीडियो गाइड देखें। प्रिंटर का उपयोग करने से जुड़ी जानकारी पाने के लिए, हमारी वेबसाइट पर मौजूद **उपयोगकर्ता गाइड** देखें। मैनुअल पढ़ने के लिए **सहायता** पर जाएं।

Принтерийн тохируулах зааврыг, энэхүү гарын авлага эсвэл Epson видео гарын авлагаас үзнэ үү. Принтер ашиглах талаар мэдээлэл авахыг хүсвэл манай вебсайт дээрх **Хэрэглэгчийн Заавар** үзнэ үү. Гарын авлагад хандахын тулд **Дэмжлэг** сонгоно уу.



<https://epson.sn>

1

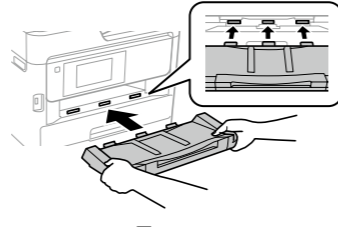


Tháo tất cả các vật liệu bảo vệ.  
Keluarkan semua bahan pelindung.  
सुरक्षा के लिए लगाई गई सारी सामग्री हटाएँ।  
Бүх хамгаалалтын материалыг салгана.

Không vứt bỏ. Hãy gắn chúng khi vận chuyển.  
Jangan buang. Lampirkan semasa mengangkut.

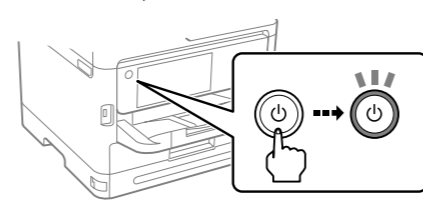
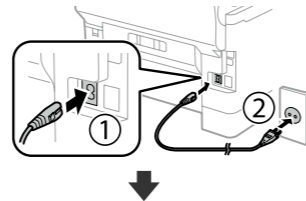
इस सामग्री को फेंके नहीं। ट्रांसपोर्ट करते समय इस सामग्री को फिर से लगा दें।  
Бүү хая. Тээвэрлэхдээ тэдгээрийг хавсаргана уу.

2



Lắp khay đầu ra.  
Masukkan dulang output.  
आउटपुट ट्रे अंदर डालें।  
Гаралтын тавиурыг оруул.

3

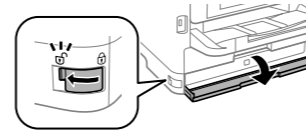


4



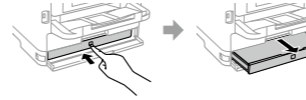
Chọn ngôn ngữ, quốc gia và thời gian.  
Pilih bahasa, negara dan masa.  
भाषा, देश और समय चुनें।  
Хэл, улс болон цагийг сонгоно.

5



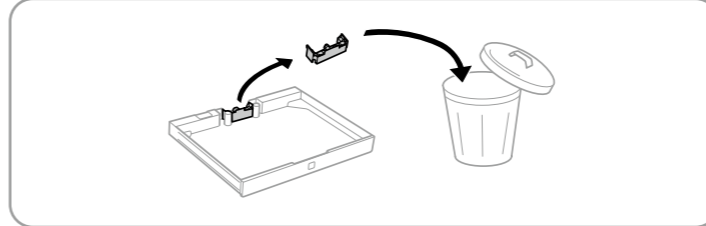
Mở.  
Buka.  
खोलें।  
Нээнэ.

6

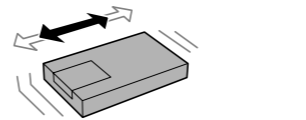


Nhấn khay mực BK, sau đó kéo khay ra.  
Tekan dulang dakwat BK dan kemudian tarik keluar.

BK स्याही ट्रे को दबाएँ और फिर बाहर की ओर खींचें।  
BK бэхний тавиурыг дараад сугалж ав.



7



Lắc kỹ bộ cấp mực 10 lần.  
Goncang unit bekalan dakwat 10 kali dengan baik.

स्याही आपूर्ति यूनिट को 10 बार अच्छी तरह हिलाएँ।  
Бэх нийлүүлэх нэгжийг 10 удаа сайтар сэгсэрнэ.

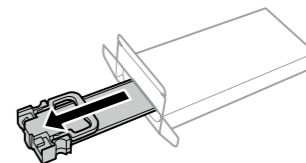
Với cài đặt lần đầu tiên, hãy chắc chắn bạn sử dụng các bộ cấp mực đi kèm với máy in này. Các bộ cấp mực này không thể giữ lại để sử dụng sau này. Các bộ cấp mực ban đầu sẽ được sử dụng một phần để nạp mực cho đầu in. Các bộ cấp mực này có thể in số trang ít hơn so với các bộ cấp mực tiếp theo.

Untuk persediaan awal, pastikan anda menggunakan unit bekalan dakwat yang disertakan dengan pencetak ini. Unit bekalan dakwat ini tidak boleh disimpan untuk kegunaan kemudian. Unit bekalan dakwat awal akan digunakan sebahagiannya untuk mengecas kepala cetak. Unit bekalan dakwat ini mungkin mencetak lebih sedikit halaman berbanding unit bekalan dakwat berikutnya.

प्रारंभिक सेटअप के लिए, इस प्रिंटर के साथ आई स्याही आपूर्ति यूनिट्स का उपयोग करना सुनिश्चित करें। इन स्याही आपूर्ति यूनिट्स को बाद के उपयोग के लिए सहेजा नहीं जा सकता। प्रारंभिक स्याही आपूर्ति यूनिट्स का थोड़ा उपयोग प्रिंट हेड को चार्ज करने के लिए किया जाएगा। ये स्याही आपूर्ति यूनिट्स बाद की स्याही आपूर्ति यूनिट्स की तुलना में कम पेज प्रिंट कर सकती हैं।

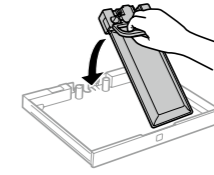
Анхны тохиргоог хийхийн тулд энэ хэвлэгчийг дагалдаж ирсэн бэх нийлүүлэх нэгжийг ашиглаж байгаа эсэхээ шалгаарай. Эдгээр бэх нийлүүлэх нэгжийг дараа нь ашиглахаар хадгалах боломжгүй. Анхны өгөгдсөн бэх нийлүүлэх нэгжүүдийг хэвлэгчийн толгойг цэнэглэхэд хэсэгчлэн ашиглана. Эдгээр бэх нийлүүлэх нэгжүүд нь дараагийн бэх нийлүүлэх нэгжүүдтэй харьцуулахад цөөн хуудас хэвлэж болно.

8



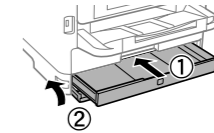
Mở gói.  
Nyah padat.  
अनपैक करें।  
Задал.

9



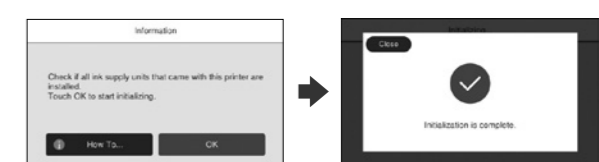
Lắp bộ cấp mực vào khay mực.  
Pasangkan unit bekalan dakwat ke dalam dulang dakwat.  
स्याही आपूर्ति यूनिट को स्याही ट्रे में फिट करें।  
Бэх нийлүүлэх нэгжийг бэхний тавиур луу суулгана.

10



Lắp và đóng lại.  
Masukkan dan tutup.  
अंदर डालें और बंद कर दें।  
Оруулаад хаана.

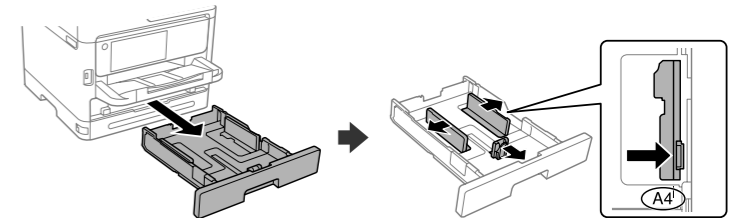
11

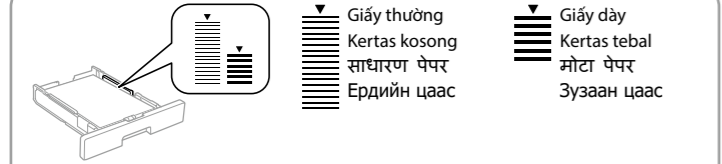
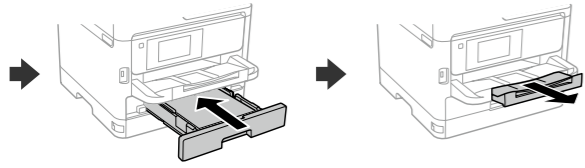
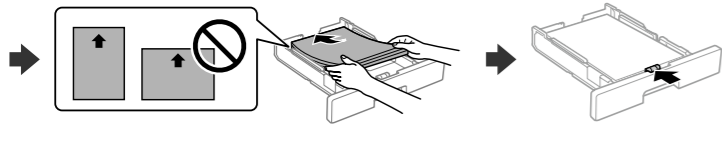


Đợi cho đến khi việc nạp hoàn thành.  
Tunggu sehingga pengelasan selesai.  
चाजिंग पूरी होने तक इंतज़ार करें।  
Цэнэглэж дуустал хүлээнэ үү.

12

Nạp giấy vào hộp đựng giấy với mặt in úp xuống.  
Masukkan kertas ke dalam kaset kertas dengan bahagian yang boleh dicetak menghadap ke bawah.  
पेपर पर जिस साइड आपको प्रिंट करना हो, उस साइड को नीचे की ओर रखकर पेपर कैसेट में पेपर लोड करें।  
Цаасыг цаасны кассетад хэвлэх боломжтой талыг нь доош харуулан ачаал.





**Không nạp giấy cao hơn dấu mũi tên ▼ bên trong thanh dẫn hướng cạnh. Jangan isikan kertas di atas tanda anak panah ▼ dalam panduan tepi.**  
पेपर को एज गाइड के अंदर मौजूद ▼ तीर के निशान से ऊपर लोड न करें।  
Ирмэгийн хөтөч доторх ▼ сумны тэмдгээс дээш цаас бүү ачаал.

**13** Đặt kích thước và loại giấy cho học đựng giấy. Bạn có thể thay đổi các cài đặt này sau.  
Tetapkan saiz kertas dan jenis kertas untuk kaset kertas. Anda boleh mengubah tetapan ini kemudian.  
पेपर कैसेट के लिए पेपर का आकार और प्रकार सेट करें। आप इन सेटिंग्स को बाद में बदल सकते हैं।  
Цаасны кассетад цаасны хэмжээ болон цаасны төрлийг тохируулна. Та эдгээр тохиргоог дараа хийж болно.

**14** Khi cài đặt giấy xong, màn hình điều chỉnh chất lượng in được hiển thị. Thực hiện theo hướng dẫn trên màn hình để thực hiện điều chỉnh.  
Apabila tetapan kertas selesai, skrin pelarasan kualiti cetakan dipaparkan. Ikut arahan pada skrin untuk melakukan pelarasan.  
पेपर सेटिंग पूरी हो जाने पर प्रिंट क्वालिटी एडजस्टमेंट स्क्रीन दिखने लगती है। बदलाव करने के लिए स्क्रीन पर दिखने वाले निर्देशों का पालन करें।  
Цаасны тохиргоог хийж дуусмагц хэвлэх чанарыг тохируулах дэлгэц гарч ирнэ. Дэлгэц дээрх зааврыг дагаж тохируулга хийнэ үү.

**15** Confirmation  
To start Fax Setting Wizard, connect the phone line and touch Proceed.  
This wizard may take some time to complete.  
Communication is unavailable while changing settings.  
Select (X) to cancel the fax setting wizard.  
Close Proceed

Thực hiện cài đặt fax. Bạn có thể thay đổi các cài đặt này sau. Nếu bạn không muốn thực hiện cài đặt ngay bây giờ, hãy đóng màn hình cài đặt fax.

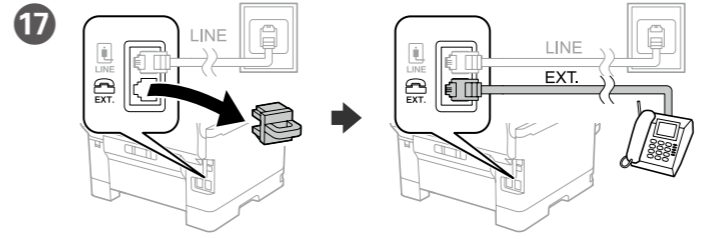
Buat tetapan faks. Anda boleh mengubah tetapan ini kemudian. Jika anda tidak mahu membuat tetapan sekarang, tutup skrin tetapan faks.  
फैक्स सेटिंग करें। आप इन सेटिंग्स को बाद में बदल सकते हैं। यदि आप अभी सेटिंग नहीं करना चाहते हैं, तो फ़ैक्स सेटिंग स्क्रीन बंद कर दें।  
Факсын тохиргоог хийнэ. Та эдгээр тохиргоог дараа хийж болно. Хэрэв та одоо тохиргоо хийхийг хүсэхгүй байвал факсын тохиргооны дэлгэцийг хаана уу.

**16** Kết nối cáp điện thoại.  
Sambungkan kabel telefon.  
फोन केबल कनेक्ट करें।  
Гар утасны залгуурыг залгана уу.

	<p>Kết nối với PSTN hoặc PBX Menyambung ke PSTN atau PBX PSTN या PBX से कनेक्ट करना PSTN эсвэл PBX-тэй холбогдох</p>
	<p>Kết nối với DSL hoặc ISDN Menyambung ke DSL atau ISDN DSL या ISDN से कनेक्ट करना DSL эсвэл ISDN-тэй холбогдох</p>

Сáp điện thoại sẵn có	Đường điện thoại RJ-11 / Kết nối điện thoại RJ-11.
Kabel telefon yang tersedia	Talian Telefon RJ-11 / Sambungan set telefon RJ-11.
उपलब्ध फोन केबल	RJ-11 फोन लाइन / RJ-11 टेलीफोन सेट कनेक्शन।
Ашиглаж болох утасны залгуур	RJ-11 Утасны шугам / RJ-11 Телефон утасны багц холболт.

**Tùy thuộc vào khu vực, cáp điện thoại có thể đi kèm với máy in, nếu vậy, hãy sử dụng cáp.**  
**Bergantung pada kawasan, kabel telefon mungkin disertakan dengan pencetak, jika ya, gunakan kabel tersebut.**  
कुछ क्षेत्रों में प्रिंटर के साथ फोन केबल भी आती है, अगर आपको फोन केबल मिली है, तो उसका उपयोग करें।  
Таны байгаа бүсээс хамааран принтертэй хамт гар утасны кабель залгуур дагалдаж болно, хэрэв тийм бол кабель залгуурыг ашиглана уу.



**17** Nếu bạn muốn dùng chung đường điện thoại với điện thoại của bạn, hãy tháo nắp và sau đó kết nối điện thoại với cổng EXT.  
Jika anda ingin berkongsi talian telefon yang sama dengan telefon anda, tanggalkan penutup dan kemudian sambungkan telefon ke port EXT.  
यदि आप इन्हीं फोन लाइनों का उपयोग अपने टेलीफोन के लिए भी करना चाहते हैं, तो कैंप हटा दें और फिर टेलीफोन को EXT. पोर्ट से कनेक्ट कर दें।  
Хэрэв та өөрийн телефон утасны ашигладаг утасны шугамыг хуваалцахыг хүсвэл тагийг аван, телефон утсаа EXT. портод залгана уу.

**18** Kết nối máy tính hoặc thiết bị thông minh của bạn với máy in. Truy cập trang web để cài đặt phần mềm và cấu hình mạng. Người dùng Windows cũng có thể cài đặt phần mềm và cấu hình mạng bằng đĩa CD đi kèm.  
Sambungkan komputer atau peranti pintar anda dengan pencetak. Lawati laman web untuk memasang perisian dan mengkonfigurasi rangkaian. Pengguna Windows juga boleh memasang perisian dan mengkonfigurasi rangkaian menggunakan CD yang dibekalkan.  
अपने कंप्यूटर या स्मार्ट डिवाइस को प्रिंटर से कनेक्ट करें। सॉफ्टवेयर को इंस्टॉल और नेटवर्क को कॉन्फिगर करने के लिए वेबसाइट पर जाएं। Windows उपयोगकर्ता दी गई CD का उपयोग करके भी सॉफ्टवेयर को इंस्टॉल और नेटवर्क को कॉन्फिगर कर सकते हैं।  
Компьютер эсвэл ухаалаг төхөөрөмжөө принтерт холбоно уу. Вебсайт руу орж, программ хангамжийг суулгаад сүлжээг тохируулна уу. Windows-н хэрэглэгчид нийлүүлсэн CD-г ашиглан программ хангамжийг суулгаж, сүлжээг тохируулах боломжтой.



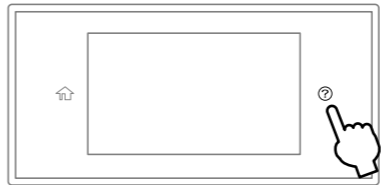
## Troubleshooting

Để khắc phục sự cố, nhấn (i) để được hỗ trợ. Tính năng này cung cấp các hướng dẫn từng bước và hoạt hình cho hầu hết các vấn đề như điều chỉnh chất lượng in và nạp giấy.

Untuk penyelesaian masalah, tekan (i) untuk mendapatkan bantuan. Ciri ini memberikan arahan langkah demi langkah dan animasi untuk kebanyakan isu seperti melaraskan kualiti cetakan dan mengisi kertas.

कोई समस्या आने पर, सहायता पाने के लिए (i) दबाएँ। यह सुविधा, प्रिंट क्वालिटी में बदलाव करने और पेपर लोड करने जैसी अधिकांश समस्याओं के लिए चरण-दर-चरण और एनिमेशन वाले निर्देश प्रदान करती है।

Асуудлыг олж засварлахын тулд (i)-г дарж тусламж авна уу. Энэ онцлог нь хэвлэх чанарыг тохируулах, цаас ачаалах зэрэг ихэнх асуудлыг алхам алхмаар болон хөдөлгөөнт дүрсээр харуулах зааварчилгааг өгдөг.



## For India e-waste Rules, Declaration

**eClean**  
e-Waste to e-Clean  
call . clear . clean

This crossed out wheeled bin label indicates that this product should not be disposed of via the normal household waste stream. To prevent possible harm to the environment or human health, please separate this product from other waste streams to ensure that it can be recycled in an environmentally sound manner. For more details on the available collection facilities, please contact Epson India Pvt. Ltd. or the retailers where you purchased this product.

इस क्रॉस चिन्ह से अंकित पहिए वाला कूड़ादान सूचित करता है कि इस उत्पाद को सामान्य घरेलू कूड़े के साथ नहीं फेंकना चाहिए. पर्यावरण या मानवीय स्वास्थ्य को नुकसान पहुँचने की संभावना से बचने के लिए, कृपया इस उत्पाद को अन्य कूड़े से अलग करें और सुनिश्चित करें कि पर्यावरण अनुकूल पद्धति से उसे पुनर्चक्रित किया जाता है. उपलब्ध संग्रहण सुविधाओं पर अतिरिक्त जानकारी के लिए, कृपया एपसॉन इंडिया प्रा.लि. से या जिस विक्रेता से उत्पाद खरीदा हो, उनसे संपर्क करें.

Epson declares our product complies with the "India E-Waste (Management) Rules" and prohibits use of lead, mercury, hexavalent chromium, polybrominated biphenyls or polybrominated diphenyl ethers in concentrations exceeding 0.1 weight % and 0.01 weight % for cadmium, except for the exemptions set in Schedule II of the Rules.

एपसॉन घोषणा करता है कि हमारे उत्पाद "भारतीय ई-कचरा (प्रबंधन) नियम" के अनुरूप हैं और नियमों की अनुसूची II में निर्धारित छूटों को छोड़कर सीसा, पारा, हेक्वावैलेंट क्रोमियम, पॉलिब्रोमिनेटेड बाइफेनिल्स या पॉलिब्रोमिनेटेड डाइफेनिल ईथर्स का 0.1 भार % और कैडमियम का 0.01 भार % से अधिक सांद्रताओं में उपयोग निषिद्ध है।

Epson Helpline: (9AM - 6PM) (Mon - Sat) [www.epson.co.in](http://www.epson.co.in)  
**Call - 1860-123-001-600** (multilingual)  
**Call - 1800-425-0011**  
**Call - 1860-3000-1600**